

製訂	94年4月6日	高雄市政府環境保護局中區資源回收廠 廢棄物進廠管理規範	編號	檢查規範 No.1
實施	年 月 日		頁數	1/2
修改	年 月 日		版本	

1.本規範適用範圍：

為有效管理垃圾車輛進出本廠之作業活動，凡進出本廠所有之垃圾車輛皆屬之。

2.進廠車輛卸作業流程及申請流程：

- 2.1 車輛進廠卸作業流程，詳如附件一。
- 2.2 車輛進廠申請作業流程，詳如附件二。

3.地磅作業規定：

3.1 地磅卡號核發資格：

- 3.1.1 本廠服務區範圍之本市清潔隊新購車輛。
- 3.1.2 經高雄市政府環保局(以下簡稱環保局)核准之代處理業者之車輛。
- 3.1.3 經本廠核准之公、民營車輛。

3.2 車輛進入地磅區時，應遵守地磅人員之指揮引導，亦應遵照作業燈號開啟指示進出廠過磅。

3.3 非本市垃圾車，應附廢棄物來源證明相關文件及所裝載物料，經確認後其所清運廢棄物來源、種類符合，始能進行過磅。

3.4 過磅區，若發現有散落物，該車輛人員應負責將散落物清理完畢，始能駛離。

3.5 地磅區嚴禁車輛駕駛或隨車人員於非卸載區，進行垃圾回收工作及傾卸污水，以免造成廠區髒亂。

3.6 地磅如遇設備損壞時，進廠車輛應配合本廠所採取之應變措施。

3.7 進廠車輛因行駛不當造成地磅設備之損壞，應負責修復或賠償損失。

3.8 若經發現有未依規定作業之車輛記錄後，逕送環保局處理。

4.傾卸作業：

4.1 車輛進入傾卸區時，應遵守現場指揮人員之引導行駛至傾卸口，始能進行傾卸。

4.2 嚴禁車輛駕駛或隨車人員於非卸載區，進行垃圾回收工作及傾卸污水，以免造成平台區域髒亂。

4.3 進行傾卸時，進廠車輛應將該載運之廢棄物，依其廢棄物總類傾倒於一般垃圾或巨大垃圾傾卸區。

4.4 進廠車輛須配合檢查人員進行目視檢查及落地檢查。

4.5 卸載時，若有散落物，該車作業人員需將該散落物清理完畢，始能駛離。

4.6 進廠車輛如在傾卸區故障時，應立即吊離，以維持傾卸區作業之暢通。

4.7 如經發現載運不合格廢棄物，經紀錄後，依行政院環境保護署訂定一般廢棄物焚化廠廢棄物進廠管理規範辦理。

4.8 進廠車輛不得傾倒下列廢棄物，種類如下：

- 4.8.1 不得夾帶有害事業廢棄物或放射性有害廢棄物。
- 4.8.2 不得夾帶危險易爆炸容器或物質：如鋼瓶、瓦斯桶、汽油桶、高壓容器(含氫氣、乙炔、氣膠...)及其他易爆炸容器(含硝化甘油、三硝基苯、過氯酸鉀...)或物質。
- 4.8.3 不得夾帶不可燃物質：如集塵灰、灰渣、礦渣、玻璃、金屬屑、建築廢棄物或其他

製訂	94年4月6日	高雄市政府環境保護局中區資源回收廠 廢棄物進廠管理規範	編號	檢查規範 No.1
實施	年 月 日		頁數	2/2
修改	年 月 日		版本	

不可燃物質。

4.8.4 不得夾帶不適燃物質：如廢酸鹼、廢溶劑、廢觸媒、動物屍體、污泥、廢輪胎或其他不適燃物質。

4.8.5 不得夾帶巨大不易破碎廢棄物：如彈簧床、沙發、椰子床或其他巨大不易破碎廢棄物。

4.8.6 不得夾帶資源回收物、廚餘垃圾或其他經認定不適宜代處理者。

5. 洗車作業規定：

5.1 車輛進入洗車區時，應遵守洗車場指揮人員之引導至指定洗車道後，始能進行洗車作業。

5.2 進行洗車時，小型車洗車時間以 10 分鐘為限，大型車以 15 分鐘為限，以免造成車輛壅塞。

5.3 嚴禁車輛，於非洗車區進行洗車作業。

5.4 嚴禁洗車完畢之車輛，於洗車區進行擦拭工作，以免造成車輛壅塞。

5.5 洗車作業時，若有散落物，該車作業人員需將該散落物清理完畢，始能駛離。

5.6 如經發現有未依洗車作業規定，而造成洗車設備損壞，應負責設備之修復或損失賠償。

5.7 未依洗車作業規定之違規車輛，經紀錄後逕送環保局處理。

6. 民眾協助監督垃圾進廠檢查作業：

6.1 民眾協助監督垃圾進廠檢查時間於每日 08：00 至 22：00 止，人數以三至五人為原則。

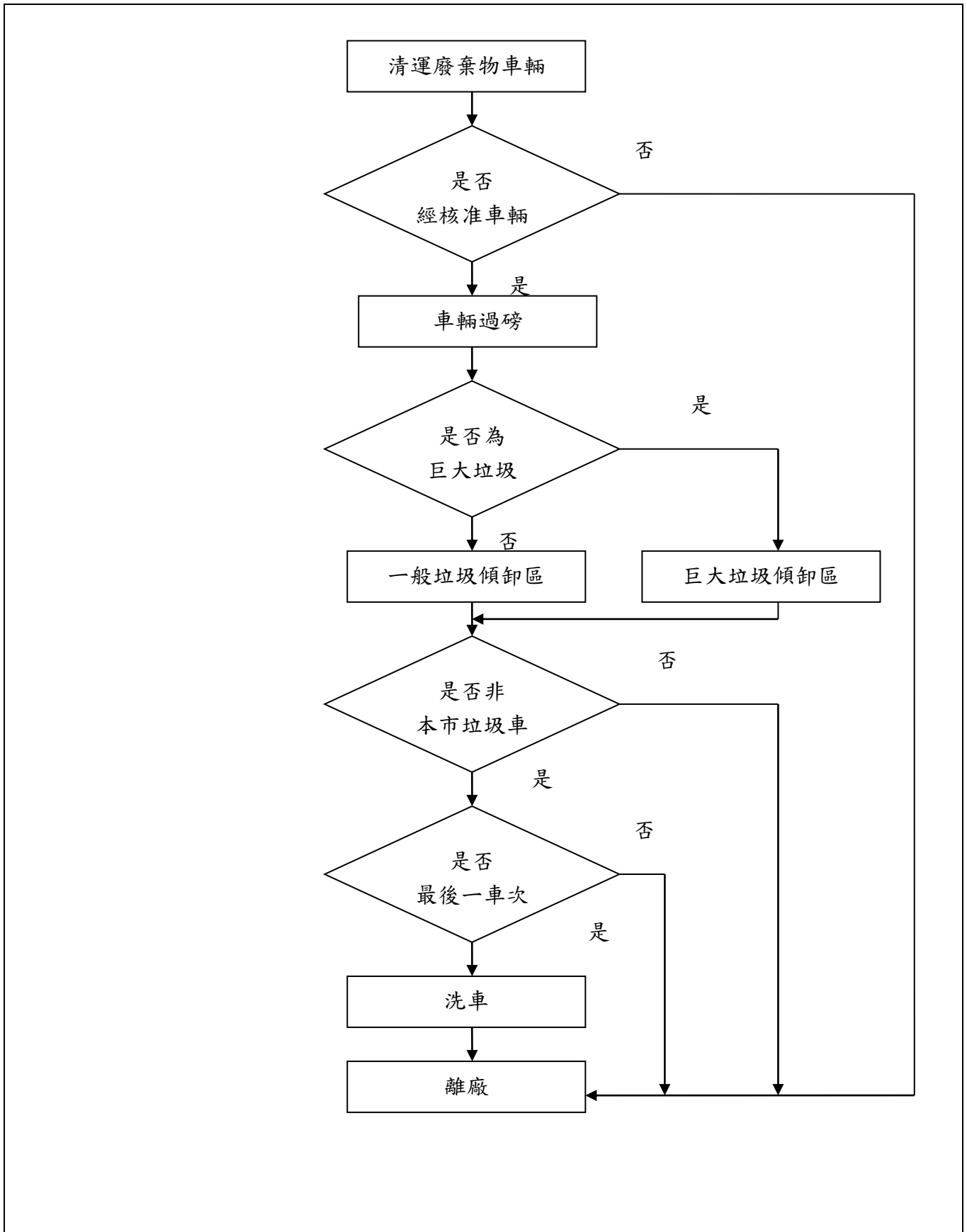
6.2 協助監督垃圾進廠檢查之民眾進廠時，應向本廠守衛室人員說明身份、進廠事由，俟守衛室人員通報後始得進廠。

6.3 民眾進廠後需由辦公室人員或中控室人員陪同，始能進入傾卸區進行協助監督垃圾檢查作業。

6.4 協助監督檢查作業過程中，民眾應遵守陪同人員所告知之檢查流程、檢查項目及其安全事項等，若遇突發事故，陪同人員應立即終止垃圾檢查，並向上級呈報事故原因。

6.5 協助監督檢查作業完成後，陪同人員及民眾應於檢查表簽名，以確認整個檢查過程，並將檢查表簽核廠方，並據此辦理後續事宜。

製訂	94年4月6日	廢棄物進廠卸載作業流程圖	編號	附件一
實施	年 月 日		頁數	1/1
修改	年 月 日		版本	



製訂	94年4月6日	進廠車輛申請作業流程圖	編號	附件二
實施	年 月 日		頁數	1/1
修改	年 月 日		版本	

