

機關編號

08-083

中華民國 109 年度



高雄市政府社會局無障礙之家單位預算

高雄市政府社會局無障礙之家 編

主辦會計人員

會計員何孟娟

機關長官

高雄市政府社會局
無障礙之家主任 陳桂英

高雄市政府社會局無障礙之家

目次

中華民國 109 年度

| | |
|---------------------|---------------|
| 甲、預算總說明 | 第 1 頁至第 4 頁 |
| 乙、主要表 | |
| 1. 歲入來源別預算表 | 第 5 頁至第 6 頁 |
| 2. 歲出機關別預算表 | 第 7 頁至第 7 頁 |
| 丙、附屬表 | |
| 1. 歲入項目說明提要與預算明細表 | 第 8 頁至第 12 頁 |
| 2. 歲出計畫說明提要與各項費用明細表 | 第 13 頁至第 21 頁 |
| 3. 各項費用彙計表 | 第 22 頁至第 23 頁 |
| 4. 歲出一級用途別科目分析表 | 第 24 頁至第 24 頁 |
| 5. 資本支出分析表 | 第 25 頁至第 25 頁 |
| 6. 人事費彙計表 | 第 26 頁至第 26 頁 |
| 7. 約聘僱人員費用分析表 | 第 27 頁至第 27 頁 |
| 8. 公務車輛明細表 | 第 28 頁至第 28 頁 |
| 9. 中程資本支出計畫概況表 | 第 29 頁至第 30 頁 |
| 10. 歲出按職能及經濟性綜合分類表 | 第 31 頁至第 32 頁 |

高雄市政府社會局無障礙之家

預算總說明

中華民國 109 年度

壹、現行法定職掌

- 一、機關主要職掌：本家主要職掌係關於身心殘障者日間及住宿照顧個案之保育與訓練、活動推廣並策劃各項身心障礙福利活動、通報轉銜暨個案管理及照顧個案之健康照護、醫療復健、心理輔導及傳染病防治等事項。
- 二、內部分層業務：本家置主任1人，承社會局局長之命，綜理本家業務，下設行政課、教保課、活動課、保健課、會計員、人事管理員分掌下列有關業務：
 - (一) 行政課：掌理研考、文書、印信、檔案、庶務、出納、財產管理、物品採購、土木、水電、空調系統維修及不屬其他各課業務等事項。
 - (二) 教保課：掌理身心障礙者日間及住宿照顧個案之保育與訓練等事項。
 - (三) 活動課：掌理輔導身心障礙社團、機構，辦理服務及活動推廣並策劃各項身心障礙福利活動、通報轉銜暨個案管理等事項。
 - (四) 保健課：掌理日間托育、住宿照顧個案之健康照護、醫療復健、心理輔導及傳染病防治等事項。
 - (五) 會計員：掌理依法辦理歲計、會計及統計事項。
 - (六) 人事管理員：掌理依法辦理人事管理業務。

貳、前年度及上年度已過期間計畫實施及預算執行情形

- 一、前年度(107年度)計畫實施成果及決算辦理概況：
 - (一) 歲入方面：歲入預算數651萬3千元，決算數550萬9千元，執行率84.58%。
 - (二) 歲出方面：歲出預算數8,669萬6千元(含動支第一預備金34萬4千元)，決算數8,523萬2千元，執行率98.31%，各項業務均依照原訂計畫如期完成。
- 二、上年度(108年度)已過期間計畫實施及預算執行情形(截至上年度6月底)：
 - (一) 歲入方面：截至108年6月底止，歲入預算分配數396萬9千元，實收數171萬2千元，執行率43.13%。
 - (二) 歲出方面：截至108年6月底止，歲出預算分配數10,944萬元，執行數10,799萬元，執行率98.68%，各項業務刻正依照原訂計畫及進度執行，各項工作計畫執行結果及經常預算均能達到目標。

參、本年度施政(業務及工作)計畫重點及預算提要

- 一、本年度計畫重點及預期績效：
 - (一) 辦理家民照顧服務工作，依據家民個別差異訂定服務計畫，加強生活自理及社會適應訓練，並定期施以學習成效評估。
 - (二) 委託民間團體辦理各項學齡前日間照顧服務，包括腦性麻痺、智障學童等療育訓練課

高雄市政府社會局無障礙之家

預算總說明

中華民國 109 年度

程。

(三) 委託民間團體開辦身心障礙者及自閉症等日間照顧服務，提供技藝陶冶、社會適應等日常活動訓練。

(四) 辦理身心障礙通報個案管理及生涯轉銜服務，提供個別化專業服務，並結合社會資源，以提昇服務品質。

(五) 定期舉辦教保人員在職訓練，並透過院外觀摩提昇教養品質。

(六) 結合本市各身障福利社團，加強協調聯繫，並舉辦各項活動推展身障福利服務措施。

(七) 辦理身障市民醫療、復健及身障福利等諮詢服務，並開放活動場所提供身障市民休閒活動及社團舉辦各項活動。

(八) 完善規劃家民健康管理，並強化傳染病防治工作。

(九) 加強輔助器具應用，落實家民復健治療。

二、本年度預算提要及成本估計：

(一) 歲入預算數527萬3千元。

(二) 歲出預算數1億3,453萬4千元，含經常門8,956萬7千元、資本門4,496萬7千元，依業務計畫列示如下：

一般行政 1 億 0,442 萬 1 千元、福利服務 3,011 萬 3 千元。

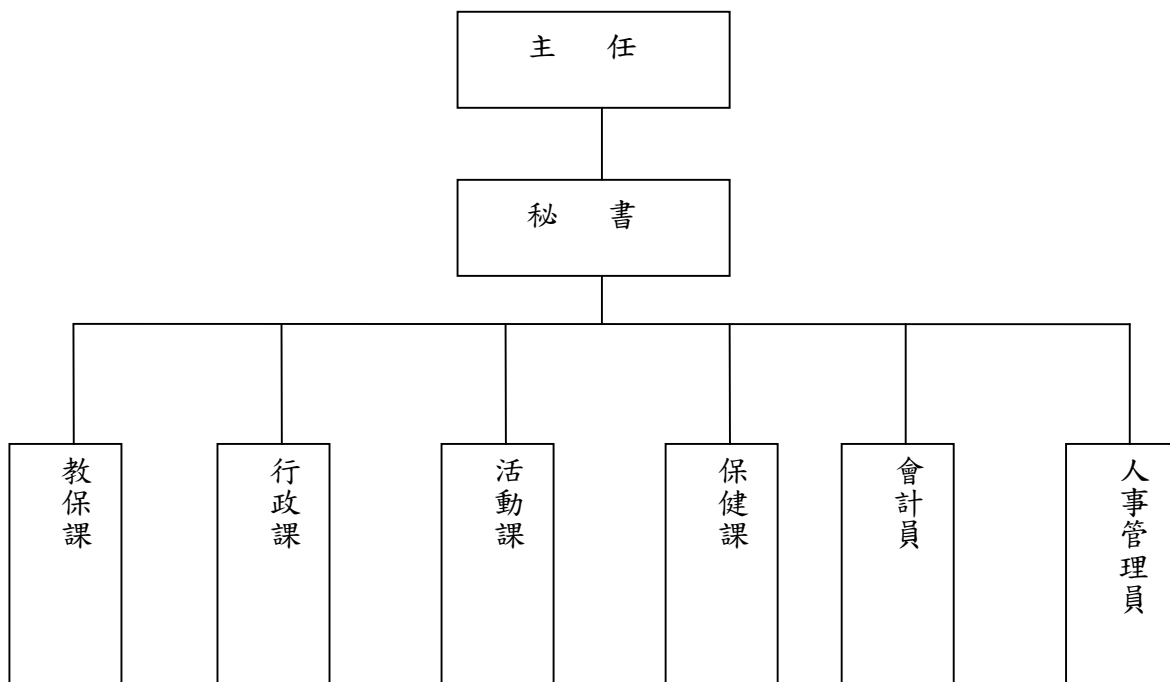
肆、其他必要之分析事項：無。

高雄市政府社會局無障礙之家

預算總說明

中華民國 109 年度

組織系統圖



高雄市政府社會局無障礙之家

預算總說明

中華民國109年度

員額編制表

| 類別 | 法定編制員額 | 本年度預算員額 | 上年度預算員額 | 與上年度預算員額比較增減 |
|------|--------|---------|---------|--------------|
| 民意代表 | 0 | 0 | 0 | 0 |
| 職員 | 52 | 49 | 49 | 0 |
| 警員 | 0 | 0 | 0 | 0 |
| 消防人員 | 0 | 0 | 0 | 0 |
| 技工 | 18 | 15 | 15 | 0 |
| 駕駛 | 1 | 1 | 1 | 0 |
| 工友 | 3 | 3 | 3 | 0 |
| | | | | |
| | | | | |
| | | | | |

高雄市政府社會局無障礙之家

歲入來源別預算表

中華民國109年度

單位：新臺幣千元

| 科 目 | | | | 本年度 預算數 | 上年度 預算數 | 前年度 決算數 | 本年度與 上年度比較 | 說明 | |
|-----|-----|----|----|---------------------------------|------------|------------|---------------|------|--------------------|
| 款 | 項 | 目 | 節 | | | | | | 名稱及編號 |
| | | | | 合 計 | 5,273 | 5,714 | 5,509 | -441 | |
| | | | | 經常門合計 | 5,273 | 5,714 | 5,509 | -441 | |
| 03 | | | | 0500000000 規費收入 | 3,412 | 3,369 | 3,160 | 43 | |
| | 056 | | | 0508083000 高雄市政府社會局 無障礙之家 | 3,412 | 3,369 | 3,160 | 43 | |
| | | 01 | | 0508083030 使用規費收入 | 3,412 | 3,369 | 3,160 | 43 | |
| | | | 01 | 0508083036 場地設施使用 費 | 30 | 30 | 83 | - | 場地租借租金收入。 |
| | | | 02 | 0508083037 服務費 | 3,382 | 3,339 | 3,077 | 43 | 家民自付照顧費收入。 |
| 04 | | | | 0700000000 財產收入 | 6 | 6 | 9 | - | |
| | 058 | | | 0708083000 高雄市政府社會局 無障礙之家 | 6 | 6 | 9 | - | |
| | | 01 | | 0708083050 廢舊物資售價 | 6 | 6 | 9 | - | |
| | | | 01 | 0708083051 廢舊物資售價 | 6 | 6 | 9 | - | 拍賣報廢財產等收入。 |
| 06 | | | | 0900000000 補助收入 | 1,854 | 2,338 | 2,338 | -484 | |
| | 054 | | | 0908083000 高雄市政府社會局 無障礙之家 | 1,854 | 2,338 | 2,338 | -484 | |
| | | 01 | | 0908083010 上級政府補助收 入 | 1,854 | 2,338 | 2,338 | -484 | |
| | | | 01 | 0908083012 計畫型補助收 入 | 1,854 | 2,338 | 2,338 | -484 | 衛生福利部社會及家庭署 補助。 |
| 08 | | | | 1200000000 其他收入 | 1 | 1 | 2 | - | |
| | 060 | | | 1208083000 高雄市政府社會局 無障礙之家 | 1 | 1 | 2 | - | |
| | | 01 | | 12080830200 | 1 | 1 | 2 | - | |

高雄市政府社會局無障礙之家

歲入來源別預算表

中華民國109年度

單位：新臺幣千元

| 科 目 | | | | 本年度 預算數 | 上年度 預算數 | 前年度 決算數 | 本年度與 上年度比較 | 說明 | |
|-----|---|---|----|-----------------------------|------------|------------|---------------|----|---------|
| 款 | 項 | 目 | 節 | | | | | | 名稱及編號 |
| | | | | 雜項收入 | | | | | |
| | | | 01 | 12080830201 收回以前年度 歲出 | - | - | 1 | - | |
| | | | 02 | 12080830210 其他雜項收入 | 1 | 1 | 1 | - | 其他零星收入。 |

高雄市政府社會局無障礙之家

歲出機關別預算表

經資門併計

中華民國109年度

單位：新臺幣千元

| 科 目 | | | | 本年度 預算數 | 上年度 預算數 | 前年度 決算數 | 本年度與 上年度比較 | 說 明 | |
|-----|-----|----|----|----------------------------------|------------|------------|---------------|---------|---------------------------------------------------------------------------------------------------------------------------------------------------------------------------------------------|
| 款 | 項 | 目 | 節 | | | | | | 名稱及編號 |
| 08 | | | | 0008000000 高雄市政府社會局主 管 | 134,534 | 149,596 | 85,232 | -15,062 | |
| | 004 | | | 00080830000 高雄市政府社會局 無障礙之家 | 134,534 | 149,596 | 85,232 | -15,062 | |
| | | 01 | | 63080830100 一般行政 | 104,421 | 126,355 | 66,236 | -21,934 | |
| | | | 01 | 63080830101 行政管理 | 104,421 | 126,355 | 66,236 | -21,934 | 本年度預算數之內容與上年度之比較如下： 1.人員維持費52,708千元，較上年度伸算增列調整待遇等經費586千元。 2.基本行政工作維持費51,713千元，較上年度減列無障礙之家北區分院興建計畫等經費22,520千元。 |
| | | 02 | | 63080830600 福利服務 | 30,113 | 23,241 | 18,996 | 6,872 | |
| | | | 01 | 63080830607 家民教養 | 30,113 | 23,241 | 18,996 | 6,872 | 本年度預算數較上年度增列6,872元，包括： 1.新增北區分院委託經營管理費8,329千元。 2.新增補助老人專區充實設施設備56千元。 3.補助辦理建構身心障礙者多元支持與生涯轉銜服務計畫1,112千元，較上年度減列430千元。 4.其他業務運作及維持經費20,616千元，較上年度減列家民點心、伙食費及身心障礙者個案管理服務等經費1,083千元。 |

高雄市政府社會局無障礙之家
歲入項目說明提要與預算明細表

經常門

中華民國109年度

單位：新臺幣元

| | | | | | | | |
|----------------|---------------------------------------------------------------------------------|-------------------------------|------|--------|--------|-------------------------|----------------|
| 使用規費收入—場地設施使用費 | 來源別子目及細目與編號 | 05080830306 使用規費收入-場地設施使用費 | 承辦單位 | 行政課 | 預算金額 | 30千元 | 使用規費收入—場地設施使用費 |
| 歲入項目說明 | <p>一、項目內容： 禮堂、簡報室及多功能活動空間場地出借租金收入。</p> <p>二、法令依據： 依高雄市政府社會局無障礙之家場地使用管理規則辦理。</p> | | | | | | |
| | 科目名稱及編號 | 單位 | 數量 | 單價 | 預算數 | 說明及收入依據 | |
| | 合計 | | | | 30,000 | | |
| | 05080830306 場地設施使用費 | 年 | 1 | 30,000 | 30,000 | 禮堂、簡報室及多功能活動空間場地出借租金收入。 | |

高雄市政府社會局無障礙之家
歲入項目說明提要與預算明細表

經常門

中華民國109年度

單位：新臺幣元

使用規費收入—服務費

使用規費收入—服務費

| 來源別子目及細目與編號 | 05080830307 使用規費收入-服務費 | 承辦單位 | 教保課 | 預算金額 | 3,382千元 |
|--------------------|-------------------------------------------------------------------|------|-----------|-----------|------------|
| 歲入項目說明 | 一、項目內容：依高雄市政府辦理身心障礙者日間照顧及住宿式照顧費用補助標準一覽表辦理。 | | | | |
| | 二、法令依據：依據身心障礙者日間照顧及住宿式照顧費用補助辦法及高雄市政府辦理身心障礙者日間照顧及住宿式照顧費用補助標準一覽表辦理。 | | | | |
| 科目名稱及編號 | 單位 | 數量 | 單價 | 預算數 | 說明及收入依據 |
| 合計 | | | | 3,382,000 | |
| 05080830307 服務費 | 年 | 1 | 3,382,000 | 3,382,000 | 家民自付照顧費收入。 |

高雄市政府社會局無障礙之家
歲入項目說明提要與預算明細表

經常門

中華民國109年度

單位：新臺幣元

| | | | | | | |
|-----------------------|-------------------------------------------------------------------|------------------------------|------|-------|-------|------------|
| 廢舊物資售價 — 廢舊物資售價 | 來源別子目及 細目與編號 | 07080830501 廢舊物資售價-廢舊物資售價 | 承辦單位 | 行政課 | 預算金額 | 6千元 |
| 歲入項目說明 | <p>一、項目內容： 拍賣報廢財產等收入。</p> <p>二、法令依據： 依據「高雄市市有財產管理自治條例」第53條辦理。</p> | | | | | |
| | 科目名稱及編號 | 單位 | 數量 | 單價 | 預算數 | 說明及收入依據 |
| | 合計 | | | | 6,000 | |
| | 07080830501 廢舊物資售價 | 年 | 1 | 6,000 | 6,000 | 拍賣報廢財產等收入。 |

廢舊物資售價
—
廢舊物資售價

高雄市政府社會局無障礙之家
歲入項目說明提要與預算明細表

經常門

中華民國109年度

單位：新臺幣元

上級政府補助收入—計畫型補助收入

上級政府補助收入—計畫型補助收入

| | | | | | |
|-------------|--------------------------------------------------------------------------------------------------------------------------------------------------------------------------------------------------------------------|------|-----|------|---------|
| 來源別子目及細目與編號 | 09080830102 上級政府補助收入-計畫型補助收入 | 承辦單位 | 活動課 | 預算金額 | 1,854千元 |
| 歲入項目說明 | <p>一、項目內容： 1.衛生福利部社會及家庭署補助辦理建構身心障礙者多元支持與生涯轉銜計畫(衛生福利部108年3月26日衛授家字第1080501167號函核定補助)。 2.衛生福利部社會及家庭署補助辦理老化專區充實設施設備計畫(衛生福利部社會及家庭署107年12月3日社家障字第1070013168號函核定補助)。</p> <p>二、法令依據： 依據中央對直轄市及縣(市)政府補助辦法第18條規定辦理。</p> | | | | |

| 科目名稱及編號 | 單位 | 數量 | 單價 | 預算數 | 說明及收入依據 |
|------------------------|----|----|-----------|-----------|------------------------------------------------------------------------------------|
| 合計 | | | | 1,854,000 | |
| 09080830102 計畫型補助收入 | 年 | 1 | 1,679,000 | 1,679,000 | 衛生福利部社會及家庭署補助辦理建構身心障礙者多元支持與生涯轉銜計畫(衛生福利部108年3月26日衛授家字第1080501167號函核定補助)。 |
| | 年 | 1 | 175,000 | 175,000 | 衛生福利部社會及家庭署補助辦理107年度老化專區充實設施設備計畫(衛生福利部社會及家庭署107年12月3日社家障字第1070013168號函核定補助)(補辦預算)。 |

高雄市政府社會局無障礙之家
歲入項目說明提要與預算明細表

經常門

中華民國109年度

單位：新臺幣元

| | | | | | | | |
|-----------------------|-------------|------------------------------------------------------------------------------------------------------------------------------------|------|---------|-------|---------|-------------|
| 雜項收入—其他雜項收入 | 來源別子目及細目與編號 | 12080830210 雜項收入-其他雜項收入 | 承辦單位 | 教保課、活動課 | 預算金額 | 1千元 | 雜項收入—其他雜項收入 |
| | 歲入項目說明 | <p>一、項目內容：委託民間團體辦理身心障礙者生涯轉銜暨個案管理服務及辦理學齡前身心障礙兒童日間照顧服務等其他零星收入。</p> <p>二、法令依據：依據本家委託民間團體辦理身心障礙者生涯轉銜暨個案管理服務及辦理學齡前身心障礙兒童日間照顧服務等契約書。</p> | | | | | |
| 科目名稱及編號 | | 單位 | 數量 | 單價 | 預算數 | 說明及收入依據 | |
| 合計 | | | | | 1,000 | | |
| 12080830210 其他雜項收入 | | 年 | 1 | 1,000 | 1,000 | 其他零星收入。 | |

高雄市政府社會局無障礙之家

歲出計畫說明提要與各項費用明細表

中華民國109年度

單位：新臺幣元

| | | | | | | | |
|---------------|--------------------|------------------------------------------------------------|----------|-------------------|-------------|----------------------------------------------------|-----------|
| 一般行政—行政管理 | 業務計畫及工作計畫 名稱與編號 | 63080830101 一般行政-行政管理 | 承辦 單位 | 行政課、會計員、人事管 理員 | 預算 金額 | 104,421千元 | 一般行政—行政管理 |
| | 歲出計畫說明 | <p>一、計畫內容： 辦理行政、總務、人事、會計等業務。</p> <p>二、預期成果： 按計畫進度分期完成。</p> | | | | | |
| 用途別科目 | | 單位 | 數量 | 單價 | 預算數 | 說 明 | |
| 合計 | | | | | 104,421,000 | 市款103,735,000元，收支併列686,000元 | |
| 1000 人事費 | | | | | 52,708,000 | 市款52,249,000元，收支併列459,000元 | |
| 1015 法定編制人員待遇 | | 年 | 1 | 30,342,000 | 30,342,000 | 詳人事費彙計表。 | |
| 1020 約聘僱人員待遇 | | 年 | 1 | 441,000 | 441,000 | 衛福部社會及家庭署補助辦理建構身心障礙者多元支持與生涯轉銜服務計畫約聘僱社工員3人薪資。(中央補助) | |
| | | 年 | 1 | 985,000 | 985,000 | 衛福部社會及家庭署補助辦理建構身心障礙者多元支持與生涯轉銜服務計畫約聘僱社工員3人薪資。(自籌部份) | |
| 1025 技工及工友待遇 | | 年 | 1 | 5,389,000 | 5,389,000 | 詳人事費彙計表。 | |
| 1030 獎金 | | 年 | 1 | 4,012,000 | 4,012,000 | 現職人員考績獎金。(詳人事費彙計表) | |

高雄市政府社會局無障礙之家

歲出計畫說明提要與各項費用明細表

中華民國109年度

單位：新臺幣元

| 用途別科目 | 單位 | 數量 | 單價 | 預算數 | 說 明 | | |
|-----------|-------------|----|-----------|-----------|------------------------------------------------------|------------------|--|
| 1035 其他給與 | 年 | 1 | 4,595,000 | 4,595,000 | 現職人員年終獎金。(詳人事費彙計表) | | |
| | 年 | 1 | 18,000 | 18,000 | 衛福部社會及家庭署補助辦理建構身心障礙者多元支持與生涯轉銜服務計畫約聘僱社工員3人年終獎金。(中央補助) | | |
| | 年 | 1 | 154,000 | 154,000 | 衛福部社會及家庭署補助辦理建構身心障礙者多元支持與生涯轉銜服務計畫約聘僱社工員3人年終獎金。(自籌部份) | | |
| | | | | | 1,136,000 | | |
| | 年 | 1 | 1,052,000 | 1,052,000 | 現職人員休假補助。(詳人事費彙計表) | | |
| | 年 | 1 | 48,000 | 48,000 | 衛福部社會及家庭署補助辦理建構身心障礙者多元支持與生涯轉銜服務計畫約聘僱社工員3人休假補助。(自籌部份) | | |
| | 1040 加班值班費 | 年 | 1 | 36,000 | 36,000 | 社工人員執行風險工作費。 | |
| | | | | | | 1,914,000 | |
| | | 年 | 1 | 33,000 | 33,000 | 急辦業務加班費。 | |
| | 1050 退休離職儲金 | 年 | 1 | 1,881,000 | 1,881,000 | 不休假加班費。(詳人事費彙計表) | |
| | | | | 83,000 | | | |
| 1055 保險 | 年 | 1 | 83,000 | 83,000 | 衛福部社會及家庭署補助辦理建構身心障礙者多元支持與生涯轉銜服務計畫約聘僱社工員3人離職儲金。(自籌部份) | | |
| | | | | | 3,639,000 | | |
| | 年 | 1 | 1,949,000 | 1,949,000 | 現職人員健保費。(詳人事費彙計表) | | |
| | 年 | 1 | 64,000 | 64,000 | 衛福部社會及家庭署補助辦理建構身心障礙者多元支持與生涯轉銜服務計畫約聘僱社工員3人健保費。(自籌部份) | | |
| | 年 | 1 | 1,071,000 | 1,071,000 | 現職人員公保費。(詳人事費彙計表) | | |
| | 年 | 1 | 448,000 | 448,000 | 現職人員勞保費。(詳人事費彙計表) | | |

一般行政—行政管理

一般行政—行政管理

高雄市政府社會局無障礙之家

歲出計畫說明提要與各項費用明細表

中華民國109年度

單位：新臺幣元

| 用途別科目 | 單位 | 數量 | 單價 | 預算數 | 說 明 | |
|------------|-------------|----|-----------|-----------|-----------------------------------------------------|-----------------------|
| 一般行政—行政管理 | 年 | 1 | 107,000 | 107,000 | 衛福部社會及家庭署補助辦理建構身心障礙者多元支持與生涯轉銜服務計畫約聘僱社工員3人勞保費。(自籌部份) | |
| | 2000 業務費 | | | 6,714,000 | 市款6,606,000元，收支併列108,000元 | |
| | 2006 水電費 | | | 2,808,583 | | |
| | | 年 | 1 | 201,000 | 201,000 | 水費。 |
| | | 年 | 1 | 2,607,583 | 2,607,583 | 電費。 |
| | 2009 通訊費 | | | | 20,000 | |
| | | 年 | 1 | 20,000 | 20,000 | 行政業務所需郵資、電話費。 |
| | 2021 其他業務租金 | | | | 82,000 | |
| | | 年 | 1 | 82,000 | 82,000 | 公務車租金。 |
| | 2024 稅捐及規費 | | | | 47,640 | |
| | | 年 | 1 | 46,740 | 46,740 | 公務車燃料費、牌照稅(詳公務車輛明細表)。 |
| | | 年 | 1 | 900 | 900 | 公務車檢驗費(詳公務車輛明細表)。 |
| | 2027 保險費 | | | | 68,313 | |
| | | 年 | 1 | 8,313 | 8,313 | 公務車保險費(詳公務車輛明細表)。 |
| | | 年 | 1 | 60,000 | 60,000 | 投保建築物公共意外責任險及火險。 |
| 2051 物品 | | | | 166,275 | | |
| | 年 | 1 | 139,110 | 139,110 | 公務車油料費(詳公務車輛明細表)。 | |
| | 年 | 1 | 27,165 | 27,165 | 鍋爐用瓦斯費。 | |
| 2054 一般事務費 | | | | 2,007,011 | | |
| | 年 | 1 | 87,011 | 87,011 | 文具、紙張、印刷、消耗、雜支等。 | |
| | 年 | 1 | 1,207,000 | 1,207,000 | 保全服務費。 | |
| | 年 | 1 | 108,000 | 108,000 | 衛福部社會及家庭署補助辦理建構身心障礙者多元支持與生涯轉銜服務計畫行政管理費。(中央補助) | |

高雄市政府社會局無障礙之家

歲出計畫說明提要與各項費用明細表

中華民國109年度

單位：新臺幣元

| 用途別科目 | 單位 | 數量 | 單價 | 預算數 | 說明 |
|-----------------|-----|--------|------------|------------|---------------------------------------------------------------------------------------------------------------------------------------------------------------------------------------------------------------------------------------------------------------------------------------------------------------------------------------------------------------------|
| 2063 房屋建築養護費 | 年 | 1 | 80,000 | 80,000 | 環境清潔、美綠化等費用。 |
| | 年 | 1 | 525,000 | 525,000 | 辦公廳舍室內外委外清潔費用。 |
| | 年 | 1 | 286,388 | 286,388 | 辦公廳舍維護。 |
| | 年 | 1 | 106,300 | 106,300 | 公務車養護費用(詳公務車輛明細表)。 |
| | 年 | 1 | 963,000 | 963,000 | 建築物公共安檢、消防設施安檢及高壓電、電梯等各項設施維護費。 |
| 2066 車輛及辦公器具養護費 | 年 | 1 | 106,300 | 106,300 | |
| 2069 設施及機械設備養護費 | 年 | 1 | 963,000 | 963,000 | |
| 2072 國內旅費 | 年 | 1 | 15,690 | 15,690 | 國內出差旅費。 |
| 2093 特別費 | 人x月 | 1 x 12 | 11,900 | 142,800 | 首長特別費。 |
| 3000 設備及投資 | | | | 44,967,000 | 市款44,848,000元，收支併列119,000元 |
| 3010 房屋建築及設備費 | 年 | 1 | 44,788,000 | 44,788,000 | 1.「高雄市政府社會局無障礙之家北區分院興建計畫」(燕巢區安南段5地號)總經費357,355,000元(含委託規劃設計監造費20,520,000元、建築工程管理費4,214,000元、工程建造費300,361,000元、外線補助費600,000元、設施設備費24,000,000元、物價調整費7,660,000元)，係採分年編列預算(106年-109年)。 2.截至108年度已編列80,286,000元，本年度編列127,967,000元【含委託規劃設計監造費3,895,000元、建築工程管理費1,000,000元、工程建造費91,412,000元、設施設備費24,000,000元、物價調整費7,660,000元】其中單位預算編列44,788,000元、公益彩券盈餘基金編列83,179,000元。 |

一般行政—行政管理

一般行政—行政管理

高雄市政府社會局無障礙之家

歲出計畫說明提要與各項費用明細表

中華民國109年度

單位：新臺幣元

| 用途別科目 | 單位 | 數量 | 單價 | 預算數 | 說 明 |
|---------------|----|----|---------|---------|---------------------------------|
| 3030 資訊軟硬體設備費 | 式 | 1 | 60,000 | 60,000 | 無障礙網頁版面設計及功能提升。 |
| 3035 雜項設備費 | 年 | 1 | 119,000 | 119,000 | 衛福部社家署長照發展基金補助老化專區充實設施設備。(補辦預算) |
| 4000 獎補助費 | | | | 32,000 | 市款32,000元 |
| 4085 獎勵及慰問 | 年 | 1 | 32,000 | 32,000 | 退休人員三節慰問金。(109年7月職工退休1人) |

一般行政
—
行政管理

一般行政
—
行政管理

高雄市政府社會局無障礙之家

歲出計畫說明提要與各項費用明細表

中華民國109年度

單位：新臺幣元

| | | | | | | | |
|---------------|-------------------------------------------------------------------------------------------------------|--------------------------|----------|---------------------|------------|------------------------------------------|---------------|
| 福利服務— 家民教養 | 業務計畫及工作計畫 名稱與編號 | 63080830607 福利服務-家民教養 | 承辦 單位 | 行政課、教保課、活動 課、保健課 | 預算 金額 | 30,113千元 | 福利服務— 家民教養 |
| 歲出計畫 說明 | <p>一、計畫內容： 辦理身心障礙者住宿生活照顧服務、身心障礙者多元支持與生涯轉銜服務及辦理國際身心障礙者日系列活動等。</p> <p>二、預期成果： 提昇身心障礙者生活品質，減輕家屬照顧負擔。</p> | | | | | | |
| 用途別科目 | | 單位 | 數量 | 單價 | 預算數 | 說 明 | |
| 合計 | | | | | 30,113,000 | 市款28,945,000元，收支併列1,168,000元 | |
| 1000 人事費 | | | | | 782,000 | 市款782,000元 | |
| 1040 加班值班費 | | | | | 782,000 | | |
| | | 年 | 1 | 460,000 | 460,000 | 急辦業務加班費。 | |
| | | 年 | 1 | 322,000 | 322,000 | 保育員、監護工、護士等照顧家民值勤費。 | |
| 2000 業務費 | | | | | 28,365,000 | 市款27,197,000元，收支併列1,168,000元 | |
| 2003 教育訓練費 | | | | | 20,000 | | |
| | | 年 | 1 | 20,000 | 20,000 | 員工教育訓練費。 | |
| 2009 通訊費 | | | | | 233,000 | | |
| | | 年 | 1 | 233,000 | 233,000 | 與家童(民)家庭、監護人連繫、訪談、通報轉介、洽詢業務及辦理活動等電話費及郵資。 | |
| 2018 資訊服務費 | | | | | 150,000 | | |
| | | 年 | 1 | 51,000 | 51,000 | 資訊設備維修。 | |

高雄市政府社會局無障礙之家

歲出計畫說明提要與各項費用明細表

中華民國109年度

單位：新臺幣元

| 用途別科目 | 單位 | 數量 | 單價 | 預算數 | 說 明 |
|---------------|----|----|------------|------------|------------------------------------------------------------------------------------------------------------------------|
| 2027 保險費 | 年 | 1 | 99,000 | 99,000 | 租賃家民管理系統費用。 |
| | | | | 20,070 | |
| 2036 按日按件計資酬金 | 年 | 1 | 10,070 | 10,070 | 志工保險。 |
| | 年 | 1 | 10,000 | 10,000 | 舉辦家民各類活動意外險。 |
| | | | | 302,000 | |
| | 年 | 1 | 50,000 | 50,000 | 辦理專業諮詢研討會專家學者出席費。 |
| | 年 | 1 | 192,000 | 192,000 | 辦理研習、評鑑、活動系列講座及開辦家民、個管各項學習課程等鐘點費。 |
| 2039 委辦費 | 年 | 1 | 50,000 | 50,000 | 通報轉銜及個管服務外聘督導及在職訓練鐘點費。 |
| | 年 | 1 | 10,000 | 10,000 | 辦理身心障礙者保護案件家庭教育輔導、研習等經費。 |
| | | | | 21,600,200 | |
| | 年 | 1 | 1,759,200 | 1,759,200 | 1.委託民間團體辦理學齡前身心障礙兒童日間照顧中心服務費。(依實際類別及人數付款) 2.委託民間團體辦理自閉症日間服務中心服務費。(依實際人數付款) 3.委託民間團體辦理身心障礙者日間服務中心服務費。(依實際類別及人數付款) |
| | 年 | 1 | 10,350,000 | 10,350,000 | 委託民間團體辦理建構身心障礙者生涯轉銜與個案管理服務 |
| 2045 國內組織會費 | 年 | 1 | 1,112,000 | 1,112,000 | 衛福部社會及家庭署補助辦理建構身心障礙者多元支持與生涯轉銜服務計畫聘用社工員7人薪資及年終獎金。(中央補助) |
| | 年 | 1 | 50,000 | 50,000 | 委託辦理身心障礙者多元支持暨生涯轉銜服務成效報告研究。 |
| | 年 | 1 | 8,329,000 | 8,329,000 | 北區分院委託經營管理經費。 |
| | | | | 15,000 | |
| | 年 | 1 | 15,000 | 15,000 | 參加啟智協會等國內組織會費。 |

福利服務—家民教養

福利服務—家民教養

高雄市政府社會局無障礙之家

歲出計畫說明提要與各項費用明細表

中華民國109年度

單位：新臺幣元

| 用途別科目 | 單位 | 數量 | 單價 | 預算數 | 說明 |
|------------|----|--------|-----------|-----------------------|-----------------------------------------|
| 2051 物品 | 年 | 1 | 156,000 | 156,000 | 汰換家民防護用具、電扇、置物櫃、餐桌椅等。 |
| | 年 | 1 | 56,000 | 56,000 | 衛福部社家署長照發展基金補助老化專區充實設施設備。(補辦預算) |
| 2054 一般事務費 | | | | 5,578,730 | |
| | 年 | 1 | 80,000 | 80,000 | 製作活動紀錄、簡介、宣傳廣告及編製刊物等。 |
| | 年 | 1 | 167,931 | 167,931 | 購置文具紙張、印刷、訂閱報紙、雜誌及工作手冊、成果彙編等。 |
| | 年 | 1 | 40,888 | 40,888 | 家民及役男育樂慶生會、年節活動、重病慰問及退役禮品等雜項支出。 |
| | 年 | 1 | 160,000 | 160,000 | 辦理員工、個管機構觀摩及家民戶外教學等相關費用。 |
| | 年 | 1 | 101,700 | 101,700 | 辦理家慶、節慶聯歡、親子聯誼等活動費。 |
| | 年 | 1 | 70,000 | 70,000 | 定期開辦家民及身心障礙者手工藝、陶土、游泳、打擊樂及體適能等相關材料活動費用。 |
| | 年 | 1 | 90,000 | 90,000 | 辦理身心障礙福利宣導及規劃社區關懷服務網。 |
| | 年 | 1 | 556,000 | 556,000 | 家民衣物鞋襪衛生用品及紙尿褲等相關用品。 |
| | 年 | 1 | 95,770 | 95,770 | 家民及員工健康檢查費用。 |
| | 年 | 1 | 3,342,160 | 3,342,160 | 家民點心費、伙食費。 |
| | 年 | 1 | 28,655 | 28,655 | 家民看護費。 |
| | 年 | 1 | 118,875 | 118,875 | 家民醫療掛號費、醫師診察費等。 |
| 年 | 1 | 39,000 | 39,000 | 家民用藥品、棉花、紗布等材料。 | |
| 年 | 1 | 95,000 | 95,000 | 辦理國際身心障礙者日系列活動相關行政費用。 | |

福利服務—家民教養

福利服務—家民教養

高雄市政府社會局無障礙之家

歲出計畫說明提要與各項費用明細表

中華民國109年度

單位：新臺幣元

| 用途別科目 | 單位 | 數量 | 單價 | 預算數 | 說明 |
|----------------|-----------------|---------|---------|-----------------------------------------------------------------------------------------------------------------|--------------------------------------|
| 福利服務— 家民教養 | 年 | 1 | 180,000 | 180,000 | 志工季刊、餐點、戶外聯誼活動、研習活動及疾病住院、意外事件、婚喪慰問等。 |
| | 年 | 1 | 30,000 | 30,000 | 非辦公時間值機、保護業務處遇費。 |
| | 年 | 1 | 100,000 | 100,000 | 辦理身心障礙者監護宣告及法律等相關費用。 |
| | 年 | 1 | 282,751 | 282,751 | 志工交通補貼及鐘點費等。 |
| | 2069 設施及機械設備養護費 | | | 117,000 | |
| | 年 | 1 | 117,000 | 117,000 | 家民用炊具、電扇、冷氣等各項設施維護費。 |
| | 2072 國內旅費 | | | 106,000 | |
| | 年 | 1 | 106,000 | 106,000 | 員工出差、觀摩旅費及講師、評鑑人員交通費。 |
| | 2081 運費 | | | 11,000 | |
| | 年 | 1 | 11,000 | 11,000 | 公物之運輸裝卸費用。 |
| 4000 獎補助費 | | | 966,000 | 市款966,000元 | |
| 4040 對國內團體之捐助 | | | 367,000 | | |
| 年 | 1 | 367,000 | 367,000 | 補助身障團體辦理國際身心障礙者日系列活動及關懷服務活動(每案補助上限5萬元)。 | |
| 4065 社會福利津貼及濟助 | | | 599,000 | | |
| 年 | 1 | 85,000 | 85,000 | 家民零用金。 | |
| 年 | 1 | 514,000 | 514,000 | 1.補助民間團體辦理學齡前身心障礙兒童日間照顧服務，收托日托班每月至少30名學童照顧費及交通費。(依實際收托人數補助) 2.補助民間團體辦理身心障礙者日間服務中心之收托25名學員照顧費及交通費。(依實際收托人數補助) | |

高雄市政府社會局無障礙之家

各項費用彙計表

中華民國109年度

單位：新臺幣千元

| 工作計畫名稱及編號 | 63080830101 行政管理 | 63080830607 家民教養 | 合 計 | | |
|---------------------|---------------------|---------------------|---------|--|--|
| 第一、二級用途別 科目名稱及編號 | | | | | |
| 合 計 | 104,421 | 30,113 | 134,534 | | |
| 100000人事費 | 52,708 | 782 | 53,490 | | |
| 101500法定編制人員待遇 | 30,342 | | 30,342 | | |
| 102000約聘僱人員待遇 | 1,426 | | 1,426 | | |
| 102500技工及工友待遇 | 5,389 | | 5,389 | | |
| 103000獎金 | 8,779 | | 8,779 | | |
| 103500其他給與 | 1,136 | | 1,136 | | |
| 104000加班值班費 | 1,914 | 782 | 2,696 | | |
| 105000退休離職儲金 | 83 | | 83 | | |
| 105500保險 | 3,639 | | 3,639 | | |
| 200000業務費 | 6,714 | 28,365 | 35,079 | | |
| 200300教育訓練費 | | 20 | 20 | | |
| 200600水電費 | 2,809 | | 2,809 | | |
| 200900通訊費 | 20 | 233 | 253 | | |
| 201800資訊服務費 | | 150 | 150 | | |
| 202100其他業務租金 | 82 | | 82 | | |
| 202400稅捐及規費 | 48 | | 48 | | |
| 202700保險費 | 68 | 20 | 88 | | |
| 203600按日按件計資酬金 | | 302 | 302 | | |
| 203900委辦費 | | 21,600 | 21,600 | | |
| 204500國內組織會費 | | 15 | 15 | | |
| 205100物品 | 166 | 212 | 378 | | |
| 205400一般事務費 | 2,007 | 5,579 | 7,586 | | |
| 206300房屋建築養護費 | 286 | | 286 | | |
| 206600車輛及辦公器具養護費 | 106 | | 106 | | |
| 206900設施及機械設備養護費 | 963 | 117 | 1,080 | | |
| 207200國內旅費 | 16 | 106 | 122 | | |
| 208100運費 | | 11 | 11 | | |
| 209300特別費 | 143 | | 143 | | |
| 300000設備及投資 | 44,967 | | 44,967 | | |
| 301000房屋建築及設備費 | 44,788 | | 44,788 | | |

高雄市政府社會局無障礙之家

各項費用彙計表

中華民國109年度

單位：新臺幣千元

| 工作計畫名稱及編號 | 63080830101 行政管理 | 63080830607 家民教養 | 合 計 | | | |
|---------------------|---------------------|---------------------|-----|--|--|--|
| 第一、二級用途別 科目名稱及編號 | | | | | | |
| 303000資訊軟硬體設備費 | 60 | | 60 | | | |
| 303500雜項設備費 | 119 | | 119 | | | |
| 400000獎補助費 | 32 | 966 | 998 | | | |
| 404000對國內團體之捐助 | | 367 | 367 | | | |
| 406500社會福利津貼及濟助 | | 599 | 599 | | | |
| 408500獎勵及慰問 | 32 | | 32 | | | |

高雄市政府社會局無障礙之家
歲出一級用途別科目分析表

中華民國109年度

單位：新臺幣千元

| 名稱及編號 | 合計 | 經常支出 | | | | | | 資本支出 | | | | | |
|-----------------------|---------|--------|--------|------|-----|-----|--------|------|-----|--------|------|-----|--------|
| | | 人事費 | 業務費 | 獎補助費 | 債務費 | 預備金 | 小計 | 人事費 | 業務費 | 設備及投資 | 獎補助費 | 預備金 | 小計 |
| 合計 | 134,534 | 53,490 | 35,079 | 998 | | | 89,567 | | | 44,967 | | | 44,967 |
| 63080830000 福利服務支出 | 134,534 | 53,490 | 35,079 | 998 | | | 89,567 | | | 44,967 | | | 44,967 |
| 63080830100 一般行政 | 104,421 | 52,708 | 6,714 | 32 | | | 59,454 | | | 44,967 | | | 44,967 |
| 63080830101 行政管理 | 104,421 | 52,708 | 6,714 | 32 | | | 59,454 | | | 44,967 | | | 44,967 |
| 63080830600 福利服務 | 30,113 | 782 | 28,365 | 966 | | | 30,113 | | | | | | |
| 63080830607 家民教養 | 30,113 | 782 | 28,365 | 966 | | | 30,113 | | | | | | |

高雄市政府社會局無障礙之家

資本支出分析表

中華民國109年度

單位：新臺幣千元

| 名稱及編號 | 合計 | 設備及投資 | | | | | | | | 其他資本支出 |
|---------------------|--------|-------|---------|---------|------|------|--------|------|----|--------|
| | | 土地 | 房屋建築及設備 | 公共建設及設施 | 機械設備 | 運輸設備 | 資訊軟體設備 | 雜項設備 | 權利 | |
| 合計 | 44,967 | | 44,788 | | | | 60 | 119 | | |
| 63080830100 一般行政 | 44,967 | | 44,788 | | | | 60 | 119 | | |
| 63080830101 行政管理 | 44,967 | | 44,788 | | | | 60 | 119 | | |

高雄市政府社會局無障礙之家

人事費彙計表

中華民國109年度

單位：新臺幣元

| 類別 | 預算員額 | 全年度人事費 | | | | | | | | | | | 備註 | |
|-------|------|--------|--------|------------|-----------|-----------|-----------|-----------|-----------|--------|--------|-----------|------------|-----------------------------|
| | | 民意代表待遇 | 政務人員待遇 | 法定編制人員待遇 | 約聘僱人員待遇 | 技工及工友待遇 | 獎金 | 其他給與 | 加班值班費 | 退休退職給付 | 退休離職儲金 | 保險 | | 合計 |
| 合計 | 71 | | | 30,342,000 | 1,426,000 | 5,389,000 | 8,779,000 | 1,136,000 | 2,696,000 | | 83,000 | 3,639,000 | 53,490,000 | 加班費 493,000元, 值班費322,000 |
| 正式員額 | 49 | | | 30,342,000 | | | 7,138,000 | 784,000 | 1,642,000 | | | 2,737,000 | 42,643,000 | |
| 職員 | 49 | | | 30,342,000 | | | 7,138,000 | 784,000 | 1,642,000 | | | 2,737,000 | 42,643,000 | |
| 約聘僱人員 | 3 | | | | 1,426,000 | | 172,000 | 48,000 | | | 83,000 | 171,000 | 1,900,000 | |
| 技工 | 15 | | | | | 4,593,000 | 1,236,000 | 240,000 | 204,000 | | | 623,000 | 6,896,000 | |
| 駕駛 | 1 | | | | | 413,000 | 121,000 | 16,000 | 18,000 | | | 54,000 | 622,000 | |
| 工友 | 3 | | | | | 383,000 | 112,000 | 48,000 | 17,000 | | | 54,000 | 614,000 | |
| 其他人事費 | | | | | | | | | 815,000 | | | | 815,000 | |

高雄市政府社會局無障礙之家
約聘僱人員費用分析表

中華民國109年度

單位：新臺幣元

| 科 目 | | | | 約聘人員 (人*月) | 約僱人員 (人*月) | 全年度預算數 | 說 明 |
|-----|-----|----|----|---------------|---------------|-----------|----------------------------------------------------------------------------------|
| 款 | 項 | 目 | 節 | | | | |
| | | | | | | 1,900,000 | 包括約聘僱人員待遇1,426,000元、年終工作獎金172,000元、不休假加班費0元、保險費171,000元、離職儲金83,000元及休假補助48,000元。 |
| 08 | | | | | | 1,900,000 | |
| | 004 | | | | | 1,900,000 | |
| | | 01 | | | | 1,900,000 | |
| | | | 01 | | | 1,900,000 | |
| | | | | | 3x12 | 1,900,000 | 108年8月27日高市府人力字第10830767400號函核定約聘社員工3人。 |

高雄市政府社會局無障礙之家

公務車輛明細表

中華民國109年度

單位：新臺幣元

| 業務計畫 及工作計 畫名稱 | 車輛 數 | 車輛 種類 | 乘客 人數 (不含 司機) | 購置 年月 | 汽缸總 排氣量 (立方 公分) | 牌照稅 (全年) | 燃料使 用費 (全年) | 油料費(全年) | | | 養 護 費 | 車輛 保險 費 | 車輛 檢驗 費 | 備註 |
|---------------------|---------|------------|------------------------|----------|--------------------------|-------------|-------------------|------------|-----------|---------|-------------|---------------|---------------|------------------|
| | | | | | | | | 數量 (公升) | 單價 (元) | 金額 | | | | |
| 一般行政 行政管理 | | 現有車輛 | | | | 29,580 | 17,160 | | | 139,110 | 106,300 | 8,313 | 900 | |
| | 1 | 小客車 | 4 | 10702 | 1798 | 7,120 | 4,800 | 1,668 | 27.8 | 46,370 | 8,300 | 2,483 | | AXB-3910 |
| | 1 | 小客貨兩用 車 | 4 | 10005 | 2351 | 11,230 | 6,180 | 1,668 | 27.8 | 46,370 | 49,000 | 2,915 | 450 | 8365-E9 |
| | 1 | 小客貨兩用 車 | 4 | 10009 | 2351 | 11,230 | 6,180 | 1,668 | 27.8 | 46,370 | 49,000 | 2,915 | 450 | 8110-G6 獅子會捐贈 |
| | 1 | 大客車 | 7 | 08503 | 3600 | | | | | | | | | |
| | | 合計 | | | | 29,580 | 17,160 | | | 139,110 | 106,300 | 8,313 | 900 | |

高雄市政府社會局無障礙之家 中程資本支出計畫概況表

中華民國109年度

單位：新臺幣千元

| 業務計畫及工作計畫名稱與編號 | 63080830101 一般行政-行政管理 | 經費需求 總數 | 125,074千元 | 計畫期間 | 自106.01.01起至109.06.30止 | |
|-----------------------|------------------------------------------------------------------------------------------------------------------------------------------------------------|------------|-------------|---------|------------------------|----------------------------------------------------------------------------------------------------------------------------------------------------------------------------------------|
| 計畫內容 | 一、本計畫擬興建地上4層、地下1層住宿式身心障礙福利機構，預計可安置120人，相關經費擬由單位預算及公益彩券盈餘基金編列。 二、興建期程預計為105年至109年，105年辦理辦理土地分割、原建物拆除費及工程規劃等、106年委託新工處辦理規劃設計監造、107-108年工程興建、109年工程驗收啟用籌備。 | 預期成果 | 如期完成 | 計畫類別 | 公共工程計畫 | |
| 工作項目 | 年度 | 概算數 | 占總需求 (%) | 已過期間執行數 | | 說明 |
| | | | | 實支數 | 保留數 | |
| 高雄市政府社會局無障礙之家北區分院興建計畫 | 106 | 2,568 | 2.05 | 2,568 | | 1.工程總經費357,355,000元，其中單位預算125,074,000元、公益彩券盈餘基金232,281,000元。 2.106年編列7,337,000元【含委託規劃設計費5,437,000元、建築工程管理費1,000,000元、施工費（含原建物拆除費）900,000元】，其中單位預算編列2,568,000元、公益彩券盈餘基金編列4,769,000元。 |
| 高雄市政府社會局無障礙之家北區分院興建計畫 | 107 | 10,113 | 8.09 | 10,113 | | 107年編列28,893,000元【含委託規劃設計費3,482,000元、建築工程管理費600,000元、施工費24,211,000元、外線補助費600,000元】，其中單位預算編列10,113,000元、公益彩券盈餘基金編列18,780,000元。 |
| 高雄市政府社會局無障礙之家北區分院興建計畫 | 108 | 67,605 | 54.05 | 37,390 | | 108年編列193,158,000元【含委託規劃設計監造費7,706,000元，工程管理費1,614,000元，工程建造費183,838,000元】，其中單位預算編列67,605,000元、公益彩券盈餘基金編列125,553,000元。 |
| 高雄市政府社會局無障礙之家北區分院興建計畫 | 109 | 44,788 | 35.81 | | | 109年編列127,967,000元【含委託規劃設計監造費3,895,000元、建築工程管理費1,000,000元、工程建造費91,412,000元、設施 |

高雄市政府社會局無障礙之家

中程資本支出計畫概況表

中華民國109年度

單位：新臺幣千元

| 業務計畫及工作計畫名稱與編號 | 63080830101 一般行政-行政管理 | 經費需求總數 | 125,074千元 | 計畫期間 | 自106.01.01起至109.06.30止 | |
|----------------|-----------------------------------------------------------------------------------------------------------------------------------------------------------------------|--------|-----------|---------|------------------------|---------------------------------------------------------------------------|
| 計畫內容 | <p>一、本計畫擬興建地上4層、地下1層住宿式身心障礙福利機構，預計可安置120人，相關經費擬由單位預算及公益彩券盈餘基金編列。</p> <p>二、興建期程預計為105年至109年，105年辦理辦理土地分割、原建物拆除費及工程規劃等、106年委託新工處辦理規劃設計監造、107-108年工程興建、109年工程驗收啟用籌備。</p> | 預期成果 | 如期完成 | 計畫類別 | 公共工程計畫 | |
| 工作項目 | 年度 | 概算數 | 占總需求(%) | 已過期間執行數 | | 說明 |
| | | | | 實支數 | 保留數 | |
| | | | | | | 設備費24,000,000元、物價調整費7,660,000元】其中單位預算編列44,788,000元、公益彩券盈餘基金編列83,179,000元。 |

高雄市政府社會
歲出按職能及經

中華民國109

| 職能別分類 | 經濟性分類 | 經常支出 | | | | | | | 資本支出 | | | | |
|---------------|-------|--------|-----------|------|--------|------|-----------|-----|--------|--------|-------|----------|-------|
| | | 受僱人員報酬 | 購買商品及勞務支出 | 債務利息 | 土地租金支出 | 經常移轉 | | | 經常支出合計 | 投資及增資 | | | |
| | | | | | | 對企業 | 對非營利及民間機構 | 對政府 | | 對國外 | 對營業基金 | 對非營業特種基金 | 對民間企業 |
| 總計 | | 53,812 | 34,757 | | | | | 998 | | 89,567 | | | |
| 01 一般公共事務 | | | | | | | | | | | | | |
| 02 防衛 | | | | | | | | | | | | | |
| 03 公共秩序與安全 | | | | | | | | | | | | | |
| 04 教育 | | | | | | | | | | | | | |
| 05 保健 | | | | | | | | | | | | | |
| 06 社會安全與福利 | | 53,812 | 34,757 | | | | | 998 | | 89,567 | | | |
| 07 住宅及社區服務 | | | | | | | | | | | | | |
| 08 娛樂、文化與宗教 | | | | | | | | | | | | | |
| 09 燃料與能源 | | | | | | | | | | | | | |
| 10 農、林、漁、牧業 | | | | | | | | | | | | | |
| 11 礦業、製造業及營造業 | | | | | | | | | | | | | |
| 12 運輸及通信 | | | | | | | | | | | | | |
| 13 其他經濟服務 | | | | | | | | | | | | | |
| 14 環境保護 | | | | | | | | | | | | | |
| 15 其他支出 | | | | | | | | | | | | | |

局無障礙之家

濟性綜合分類表

年度

單位：新臺幣千元

| 資本支出 | | | | | | | | | | | | | 總計 | |
|------|-------------------------|-----|-----|------|--------|--------|-----------|----------|----------|----------|---------------------|--------|--------|----------|
| 資本移轉 | | | | 土地購入 | 無形資產購入 | 固定資本形成 | | | | | | 資本支出合計 | | |
| 對企業 | 對非營利 家庭及 機構 民間 | 對政府 | 對國外 | | | 住宅 | 非住宅 房屋 | 營建 工程 | 運輸 工具 | 資訊 軟體 | 其他 機器 及 設備 | | | 土地 改良 |
| | | | | | | | 44,788 | | | 60 | 119 | | 44,967 | 134,534 |
| | | | | | | | 44,788 | | | 60 | 119 | | 44,967 | 134,534 |