

議會審定

機關編號

20-201

# 高雄市政府交通局車輛行車事故鑑定委員會

中華民國 106 年度

(自106年1月1日起至106年12月31日止)

# 單位預算

主辦會計人員

機關長官

# 高雄市政府交通局車輛行車事故鑑定委員會

## 目 次

中 華 民 國 106 年 度

甲、預算總說明	第 1 頁至第 3 頁
乙、主要表	
1. 歲入來源別預算表	第 4 頁至第 5 頁
2. 歲出機關別預算表	第 6 頁至第 6 頁
丙、附屬表	
1. 歲入項目說明提要與預算明細表	第 7 頁至第 8 頁
2. 歲出計畫說明提要與各項費用明細表	第 9 頁至第 12 頁
3. 歲出用途別科目分析表	第 13 頁至第 13 頁
4. 資本支出分析表	第 14 頁至第 14 頁
5. 人事費彙計表	第 15 頁至第 15 頁
6. 約聘僱人員費用分析表	第 16 頁至第 16 頁

# 高雄市政府交通局車輛行車事故鑑定委員會

## 預算總說明

中華民國 106 年度

### 壹、現行法定職掌

- 一、關於行車事故現場之勘查事項。
- 二、關於行車事證之蒐集分析及鑑定事項。
- 三、關於鑑定意見書之製作事項。
- 四、關於車輛行車事故案覆議資料提供事項。
- 五、其他有關事項。

### 貳、前年度及上年度已過期間計畫實施及預算執行情形：

#### 一、前年度計畫實施成果及決算辦理概況：

- (一) 歲入部分：前年度歲入預算數 606 萬 2 千元，決算數 712 萬 8 千元，超收數 106 萬 6 千元，執行率為 117.58%。
- (二) 歲出部分：前年度歲出預算數 1,031 萬 6 千元，決算數 896 萬 6 千元，賸餘數 135 萬元，執行率為 86.91%。

#### 二、上年度已過期間計畫實施及預算執行情形：

- (一) 歲入部分：上年度歲入預算數 671 萬 6 千元，截至 105 年 6 月底止實收累計數為 436 萬 4 千元，其餘預計可按計畫完成。
- (二) 歲出部分：上年度歲出預算數 1,031 萬 4 千元，截至 105 年 6 月底實支累計數為 496 萬 6 千元，其餘預計可按計畫完成。

### 參、本年度施政（業務及工作）計畫重點及預算提要：

#### 一、本年度計畫重點及預算績效：

- (一) 確立公正，超然立場，提高服務品質，以昭大眾信任。
- (二) 增強行車事故鑑定業務，發揮組織功能，提高工作效率。
- (三) 健全行政制度，縮短作業流程。
- (四) 加強道路交通安全宣導，藉收疏減鑑定案件之案源。

#### 二、本年度預算提要及成本估計：

##### (一) 歲入預算數：

1. 特別統籌：行政院核定補助中央統籌分配稅 177 萬 2 千元。
2. 審查費：每件 3,000 元，本年度編列 494 萬 4 千元。

##### (二) 歲出預算數：

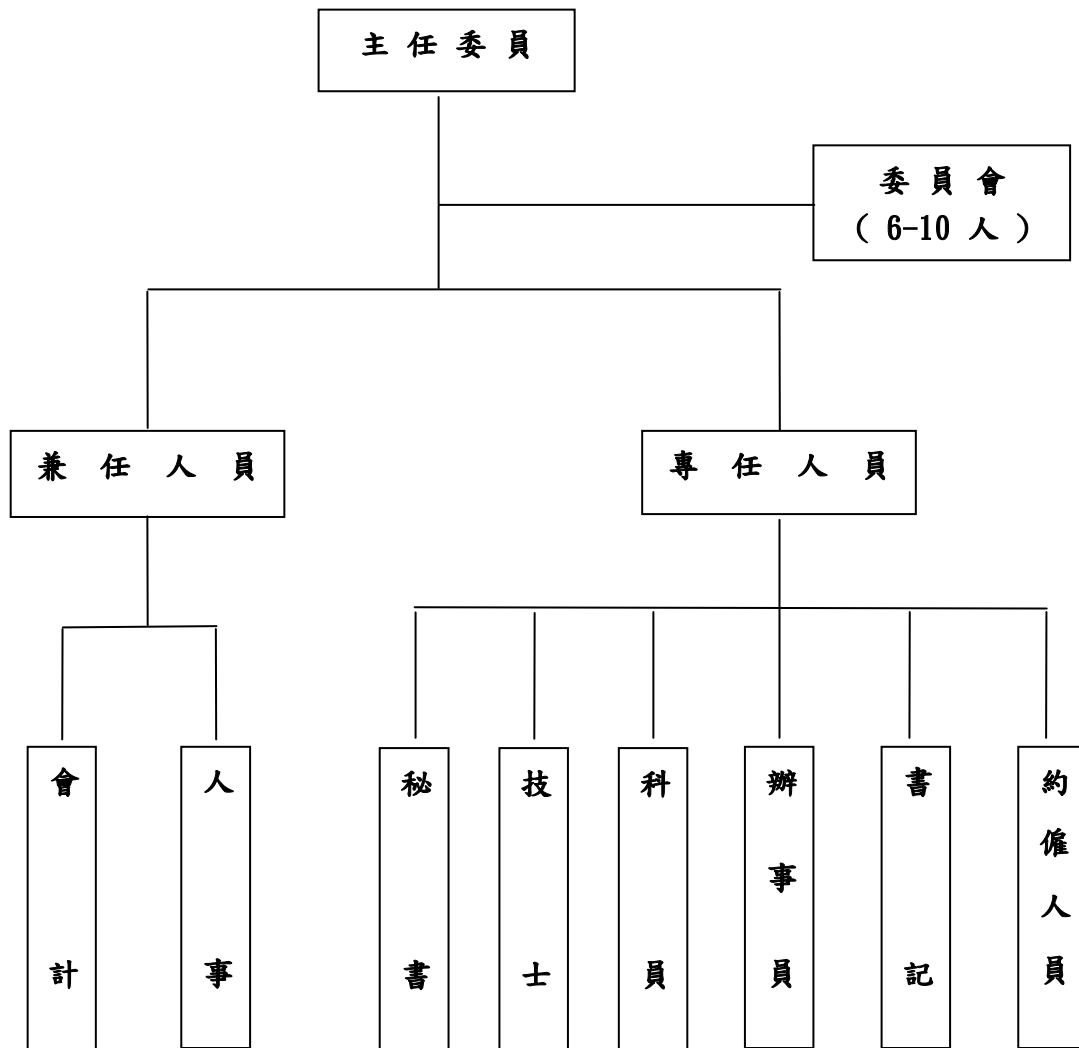
1. 本項預算係運用交通部分配汽車燃料使用費道路交通安全經費及中央統籌分配稅。
2. 交通行政預算共計 1,031 萬 6 千元，占本會歲出 100%，本項計畫包括人事費 791 萬 9 千元，業務費 228 萬 3 千元，獎補助費 1 萬 2 千元，設備及投資 10 萬 2 千元。

高雄市政府交通局車輛行車事故鑑定委員會

預算總說明

中華民國 106 年度

組織系統圖



# 高雄市政府交通局車輛行車事故鑑定委員會

## 預算總說明

中華民國106年度

員額編制表

類別	法定編制員額	本年度預算員額	上年度預算員額	與上年度預算員額比較增減
民意代表	0	0	0	0
職員	6	6	6	0
警員	0	0	0	0
消防人員	0	0	0	0
技工	1	0	0	0
駕駛	1	0	1	-1
工友	2	2	1	1

# 高雄市政府交通局車輛行車事故鑑定委員會

## 歲入來源別預算表

中華民國106年度

單位：新臺幣千元

科 目				本年度 預算數	上年度 預算數	前年度 決算數	本年度與 上年度比較	說明及法令依據
款	項	目	節					
				合 計	6,716	6,716	7,128	-
				經常門合計	6,716	6,716	7,128	-
01				01000000000 稅課收入	1,772	1,772	1,772	-
	012			01202010000 高雄市政府交通局 車輛行車事故鑑定 委員會	1,772	1,772	1,772	-
		01		01202010900 統籌分配稅	1,772	1,772	1,772	-
			01	01202010902 特別統籌	1,772	1,772	1,772	- 行政院主計總處核定補助 辦理車輛行車事故鑑定業 務。
03				04000000000 規費收入	4,944	4,944	5,342	-
	091			04202010000 高雄市政府交通局 車輛行車事故鑑定 委員會	4,944	4,944	5,342	-
		01		04202010100 行政規費收入	4,944	4,944	5,342	-
			01	04202010101 審查費	4,944	4,944	5,342	- 車輛行車事故鑑定規費。
04				06000000000 財產收入	-	-	2	-
	095			06202010000 高雄市政府交通局 車輛行車事故鑑定 委員會	-	-	2	-
		01		06202010500 廢舊物資售價	-	-	2	-
			01	06202010501 廢舊物資售價	-	-	2	-
08				11000000000 其他收入	-	-	12	-
	102			11202010000 高雄市政府交通局 車輛行車事故鑑定 委員會	-	-	12	-
		01		11202010200	-	-	12	-

高雄市政府交通局車輛行車事故鑑定委員會

歲入來源別預算表

中華民國106年度

單位：新臺幣千元

科 目				本年度 預算數	上年度 預算數	前年度 決算數	本年度與 上年度比較	說明及法令依據	
款	項	目	節						名稱及編號
			01	雜項收入	-	-	12	-	
				11202010210 其他雜項收入					

# 高雄市政府交通局車輛行車事故鑑定委員會

## 歲出機關別預算表

中華民國106年度

單位：新臺幣千元

科 目				本年度 預算數	上年度 預算數	前年度 決算數	本年度與 上年度比較	說 明	
款	項	目	節						名稱及編號
20				0020000000 高雄市政府交通局主 管	10,316	10,314	8,966	2	2 本年度預算數之內容與上年度之比 較如下： 1.人員維持費7,919千元，較上年度 核實增列人事費149千元。 2.基本行政工作維持費2,397千元， 較上年度減列書表印製等經費147 千元。
	002			00202010000 高雄市政府交通局 車輛行車事故鑑定 委員會	10,316	10,314	8,966	2	
		01		60202011000 交通行政	10,316	10,314	8,966	2	
			01	60202011001 車輛行車事故 鑑定業務	10,316	10,314	8,966	2	



# 高雄市政府交通局車輛行車事故鑑定委員會

## 歲入項目說明提要與預算明細表

經常門

中華民國106年度

單位：新臺幣元

統籌分配稅 — 特別統籌	來源別子目及 細目與編號	01202010902 統籌分配稅-特別統籌	承辦單位	車輛行車事故鑑定 委員會	預算金額	1,772千元
歲入 項目 說明	<p>一、項目內容： 為健全鑑定制度，提高鑑定品質。</p> <p>二、法令依據： 依中央統籌分配稅款分配辦法第12條及財政收支劃分法第16-1條。</p>					
	科目名稱及編號	單位	數量	單價	預算數	說明及收入依據
	合計				1,772,000	
	01202010902 特別統籌	年	1	1,772,000	1,772,000	行政院主計總處105年6月29日主預經字第1050101427F號函核定補助，辦理車輛行車事故鑑定業務(中央補助)。

統籌分配稅  
—  
特別統籌

# 高雄市政府交通局車輛行車事故鑑定委員會

## 歲入項目說明提要與預算明細表

經常門

中華民國106年度

單位：新臺幣元

行政規費收入—審查費	來源別子目及細目與編號	04202010101 行政規費收入-審查費	承辦單位	車輛行車事故鑑定委員會	預算金額	4,944千元
歲入項目說明	<p>一、項目內容： 車輛行車事故鑑定規費。</p> <p>二、法令依據： 依據規費法第7條之規定制定之「高雄市車輛行車事故鑑定及覆議收費辦法」。</p>					
	科目名稱及編號	單位	數量	單價	預算數	說明及收入依據
	合計				4,944,000	
	04202010101 審查費	件	1,648	3,000	4,944,000	車輛行車事故鑑定規費。

行政規費收入—審查費

高雄市政府交通局車輛行車事故鑑定委員會  
歲出計畫說明提要與各項費用明細表

中華民國106年度

單位：新臺幣元

交通行政—車輛行車事故鑑定業務	業務計畫及工作計畫名稱與編號	60202011001 交通行政-車輛行車事故鑑定業務	承辦單位	車輛行車事故鑑定委員會	預算金額	10,316千元	交通行政—車輛行車事故鑑定業務
歲出計畫說明	<p>一、計畫內容：</p> <p>1.本項預算係運用交通部分配汽車燃料使用費道路交通安全經費及中央統籌分配稅。</p> <p>2.辦理車輛行車事故鑑定，依據事實、證據與法規，對車禍發生之過程背景加以探討、鑑定之高度技術性的工作。</p> <p>3.適切地運用科學的方法收集現場實證及輔助資料，就學理觀點研判事故發生的原因，描述該事件於撞擊前後及撞擊時的各種狀態，並考慮當事人主客觀因素與法規，以對事故關係人間之責任歸屬作一分析與認定。</p> <p>二、預期成果： 使本會業務順利完成。</p>						
用途別科目	單位	數量	單價	預算數	說 明		
合計				10,316,000	市款8,544,000元，收支併列1,772,000元		
0100 人事費				7,919,000	市款6,906,000元，收支併列1,013,000元		
0103 法定編制人員待遇	年	1	4,184,855	4,184,855	職員薪津(詳人事費彙計表)。		
0104 約聘僱人員待遇	年	1	813,792	813,792	約僱人員2人薪津。		
0105 技工及工友待遇	年	1	742,920	742,920	技工及工友薪津(詳人事費彙計表)。		
0111 獎金	年	1	418,530	418,530	考績獎金(詳人事費彙計表)。		
	年	1	627,795	627,795	年終獎金(詳人事費彙計表)。		
	年	1	101,724	101,724	約僱人員2人年終獎金。		
0121 其他給與	年	1	32,000	32,000	約僱人員休假旅遊補助費。		

高雄市政府交通局車輛行車事故鑑定委員會

歲出計畫說明提要與各項費用明細表

中華民國106年度

單位：新臺幣元

用途別科目	單位	數量	單價	預算數	說明
交通行政—車輛行車事故鑑定業務	年	1	128,000	128,000	休假旅遊補助(詳人事費彙計表)。
	0131 加班值班費			194,288	
	年	1	194,288	194,288	不休假加班費(詳人事費彙計表)。
	0142 退休離職儲金			48,840	
	年	1	48,840	48,840	約僱人員離職儲金。
	0151 保險			626,256	
	年	1	288,453	288,453	員工健保保險費(詳人事費彙計表)。
	年	1	45,862	45,862	約僱人員健保保險費。
	年	1	134,474	134,474	員工公保保險費(詳人事費彙計表)。
	年	1	88,673	88,673	員工勞保保險費(詳人事費彙計表)。
0200 業務費				68,794	約僱人員勞保保險費。
				2,283,000	市款1,524,000元，收支併列759,000元
0202 水電費				300,000	
年	1	10,000	10,000	10,000	水費分攤款。
年	1	290,000	290,000	290,000	電費分攤款。
0203 通訊費				250,000	
年	1	100,000	100,000	100,000	電話、網路費。
年	1	150,000	150,000	150,000	公務用郵資寄發鑑定通知單、鑑定書等。
0213 資訊服務費				100,000	
年	1	100,000	100,000	100,000	網頁維護製作。
0214 其他業務租金				113,400	
年	1	113,400	113,400	113,400	租用公務車租金。
0241 兼職費				864,000	
人x月x次	432	2,000	864,000	864,000	外聘委員兼職費。

高雄市政府交通局車輛行車事故鑑定委員會

歲出計畫說明提要與各項費用明細表

中華民國106年度

單位：新臺幣元

用途別科目	單位	數量	單價	預算數	說明
0250 按日按件計資酬金	年	1	14,000	14,000	員警見證費等(估計約100案，每案2人)。
0271 物品	年	1	144,400	144,400	業務所需物品及相關電腦耗材等。
0279 一般事務費	人x月	6 x 12	500	36,000	凡處理經常一般公務所需各項費用如文具紙張、消耗、雜支等。
	年	1	34,000	34,000	印製簡報、研考報告、施政計畫及各項鑑定法令彙編及各種鑑定書表、為民服務安全手冊、各項簡介、說明書、一般行政所需文稿。
	年	1	109,000	109,000	本會辦公廳清潔、保全及辦公室搬遷經費。
0281 房屋建築養護費	年	1	28,000	28,000	辦公廳舍維護。
0282 車輛及辦公器具養護費	年	1	28,000	28,000	辦公設備、飲水機養護費。
0283 設施及機械設備養護費	年	1	185,000	185,000	消防設備、高低壓電器設備、電梯等機械設施養護分攤款。
0291 國內旅費	年	1	10,000	10,000	國內洽公旅費。
0298 特別費	月	12	5,600	67,200	首長特別費。
0300 設備及投資				102,000	市款102,000元
0306 資訊軟硬體設備費	部	1	22,000	22,000	個人電腦1台。
	式	1	80,000	80,000	本會鑑定系統建置。
0400 獎補助費				12,000	市款12,000元

交通行政—車輛行車事故鑑定業務

交通行政—車輛行車事故鑑定業務

高雄市政府交通局車輛行車事故鑑定委員會  
歲出計畫說明提要與各項費用明細表

中華民國106年度

單位：新臺幣元

用途別科目	單位	數量	單價	預算數	說 明
0456 獎勵及慰問	人	2	6,000	12,000 12,000	退休人員三節慰問金。

交通行政—車輛行車事故鑑定業務

交通行政—車輛行車事故鑑定業務

# 高雄市政府交通局車輛行車事故鑑定委員會

## 歲出用途別科目分析表

中華民國106年度

單位：新臺幣千元

名稱及編號	合計	經常支出						資本支出					
		人事費	業務費	獎補助費	債務費	預備金	小計	人事費	業務費	設備及投資	獎補助費	預備金	小計
合計	10,316	7,919	2,283	12			10,214			102			102
60202010000 交通支出	10,316	7,919	2,283	12			10,214			102			102
60202011000 交通行政	10,316	7,919	2,283	12			10,214			102			102
60202011001 車輛行車事故鑑定業務	10,316	7,919	2,283	12			10,214			102			102

高雄市政府交通局車輛行車事故鑑定委員會

資本支出分析表

中華民國106年度

單位：新臺幣千元

名稱及編號	合計	設備及投資								其他資本支出	
		土地	房屋建築及設備	公共建設及設施	機械設備	運輸設備	資訊軟體設備	雜項設備	權利		投資
合計	102						102				
60202011000 交通行政	102						102				
60202011001 車輛行車事故鑑定業務	102						102				



高雄市政府交通局車輛行車事故鑑定委員會

人事費彙計表

中華民國106年度

單位：新臺幣元

類別	預算員額	全年度人事費											備註	
		民意代表待遇	政務人員待遇	法定編制人員待遇	約聘僱人員待遇	技工及工友待遇	獎金	其他給與	加班值班費	退休退職給付	退休離職儲金	保險		合計
合計	10			4,184,855	813,792	742,920	1,148,049	160,000	194,288		48,840	626,256	7,919,000	
正式員額	6			4,184,855			837,325	96,000	160,288			361,600	5,640,068	
職員	6			4,184,855			837,325	96,000	160,288			361,600	5,640,068	
約聘僱人員	2				813,792		101,724	32,000			48,840	114,656	1,111,012	
駕駛														
工友	2					742,920	209,000	32,000	34,000			150,000	1,167,920	

# 高雄市政府交通局車輛行車事故鑑定委員會

## 約聘僱人員費用分析表

中華民國106年度

單位：新臺幣元

款	項	目	節	目		約聘人員 (人*月)	約僱人員 (人*月)	全年度預算數	說 明 (詳列奉准文號及人數)
				名稱及編號					
				合 計				1,111,012	包括約聘僱人員待遇813,792元、年終工作獎金101,724元、保險費114,656元、離職儲金48,840元及休假補助32,000元。
20				00200000000 高雄市政府交通局主管				1,111,012	
	002			00202010000 高雄市政府交通局車輛行車事故鑑定委員會				1,111,012	
		01		60202011000 交通行政				1,111,012	
			01	60202011001 車輛行車事故鑑定業務				1,111,012	
						2x12		1,111,012	105年8月23日高市府人力字第10530724100號函核定約僱人員2人。