

機關編號

02-012

中華民國 110 年度



高雄市政府人事處單位預算

高雄市政府人事處 編

主辦會計人員 **會計員唐韋哲**

機關長官 **高雄市政府人事處處長陳明忠**

高雄市政府人事處

目次

中華民國 110 年度

甲、預算總說明	第1頁至第4頁
乙、主要表	
1. 歲入來源別預算表	第5頁至第5頁
2. 歲出機關別預算表	第6頁至第7頁
丙、附屬表	
1. 歲出計畫說明提要與各項費用明細表	第8頁至第22頁
2. 各項費用彙計表	第23頁至第26頁
3. 歲出一級用途別科目分析表	第27頁至第27頁
4. 資本支出分析表	第28頁至第28頁
5. 人事費彙計表	第29頁至第29頁
6. 公務車輛明細表	第30頁至第30頁
7. 歲出按職能及經濟性綜合分類表	第31頁至第32頁

高雄市政府人事處

預算總說明

中華民國 110 年度

壹、現行法定職掌

本處主管人事管理，置處長1人，副處長1人，下設4科1室、會計員及人事管理員，編制員額81人，技工4人，駕駛3人，工友4人，共計92人，分別職掌如下：

企劃科：人事人員管理、綜合性人事規章、策略性人力資源管理、員工協助方案、綜合性業務等及其有關事項。

人力科：組織編制、分層負責、考試分發、任免遷調、聘(僱)用人員管理等及其有關事項。

考訓科：考核、獎懲、考績(成)、服務、訓練、進修等及其有關事項。

給與科：待遇、福利、保險、退休、撫卹、住宅輔貸等及其有關事項。

秘書室：施政計畫、研究發展、公文時效管制、法制、事務、出納、文書、檔案管理、人事資料、人事資訊等及其他不屬於各科事項。

會計員：依法辦理歲計、會計及統計事項。

人事管理員：依法辦理人事管理事項。

貳、前年度及上年度已過期間計畫實施及預算執行情形

一、前年度計畫實施成果及決算辦理概況：

(一)歲入部分：前年度歲入預算數0千元，決算數3萬2千元，超收數3萬2千元。

(二)歲出部分：前年度歲出預算數1億5,796萬2千元，決算數1億5,695萬1千元，賸餘數101萬1千元，執行率達99.36%。

二、上年度已過期間計畫實施及預算執行概況：

(一)歲入部分：上年度歲入預算數0千元，截至109年6月底止累計實現數201千元。

(二)歲出部分：上年度歲出預算數1億5,796萬4千元，截至109年6月底止累計實現數1億2,466萬3千元，各項計畫預計於年度結束前達成進度。

參、本年度施政(業務及工作)計畫重點及預算提要

一、本年度計畫重點及預期績效：

(一)強化人事服務，提升專業知能。

(二)健全機關組織功能，檢討評估調整組織架構。

(三)擴大分層負責，加強逐級授權。

(四)落實員額管控，加強人力運用。

(五)賡續推行業務委外，擴大民間參與。

(六)貫徹考試用人，內陞外補並重。

(七)落實考核獎懲，激勵員工士氣。

(八)加強進修研習，增進工作知能。

高雄市政府人事處

預算總說明

中華民國 110 年度

- (九)加強退休照護，落實退休制度。
- (十)加強福利措施，安定員工生活。
- (十一)建立人事資料，實施資訊化管理。

二、本年度預算提要及成本估計：

全年度預算數 1 億 5,854 萬 8 千元，其中：

- (一)一般行政：預算數為 8,314 萬 3 千元，占本處歲出 52.44%，包括人事費 7,647 萬 7 千元、業務費 579 萬 5 千元、獎補助費 6 萬 2 千元、設備及投資 80 萬 9 千元。
- (二)綜合性業務及人事人員管理：預算數為 75 萬 6 千元，占本處歲出 0.48%，包括人事費 4 萬 7 千元、業務費 58 萬 3 千元、獎補助費 12 萬 6 千元。
- (三)組織及任免遷調考試：預算數為 41 萬 4 千元，占本處歲出 0.26%，包括人事費 6 萬 4 千元、業務費 35 萬元。
- (四)考核獎懲及研習進修：預算數為 126 萬元，占本處歲出 0.80%，包括人事費 12 萬元、業務費 64 萬元、獎補助費 50 萬元。
- (五)待遇福利及退休撫卹：預算數為 194 萬 1 千元，占本處歲出 1.22%，包括人事費 4 萬 3 千元、業務費 65 萬 5 千元、獎補助費 124 萬 3 千元。
- (六)住宅輔貸：預算數為 7,093 萬 9 千元，占本處歲出 44.74%，包括業務費 4 千元、獎補助費 7,093 萬 5 千元。
- (七)第一預備金：預算數為 9 萬 5 千元，占本處歲出 0.06%，依預算法第 22 條第 1 項第 1 款規定編列，並依同法第 64 條之規定報請核定動支。

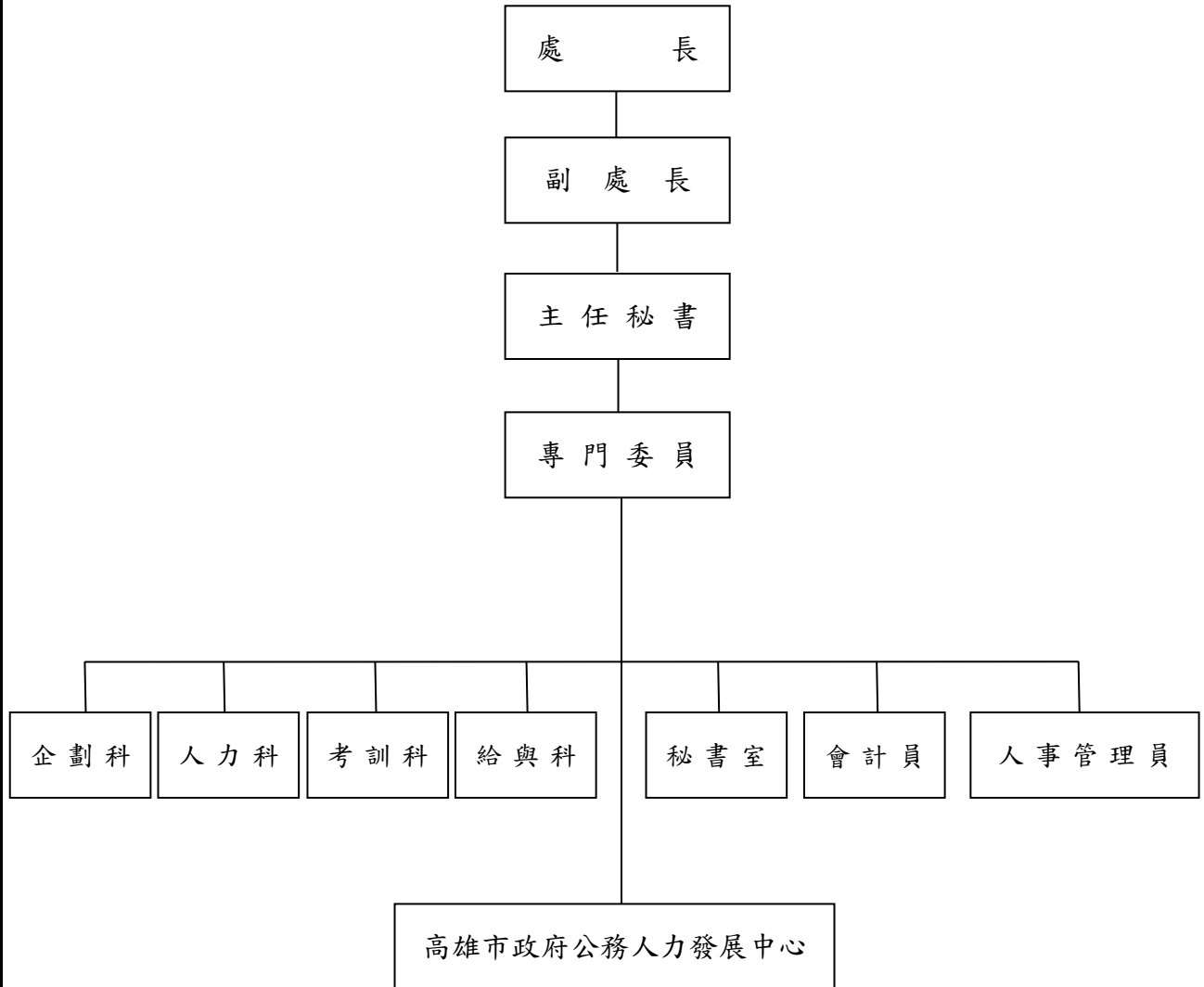
肆、其他必要之分析事項：本年度本處單位預算編列 1 億 5,854 萬 8 千元。其中屬經常門者 1 億 5,773 萬 9 千元，占本年度預算 99.49%；屬資本門者計 80 萬 9 千元，占本年度預算 0.51%。

高雄市政府人事處

預算總說明

中華民國 110 年度

組織系統圖



高雄市政府人事處

預算總說明

中華民國110年度

員額編制表

類別	法定編制員額	本年度預算員額	上年度預算員額	與上年度預算員額比較增減
民意代表	0	0	0	0
職員	81	77	77	0
警員	0	0	0	0
消防人員	0	0	0	0
技工	4	4	4	0
駕駛	3	3	3	0
工友	4	4	4	0

高雄市政府人事處
歲入來源別預算表

中華民國110年度

單位：新臺幣千元

科 目				本年度 預算數	上年度 預算數	前年度 決算數	本年度與 上年度比較	說明	
款	項	目	節						名稱及編號
				合計	-	-	32	-	
				經常門合計	-	-	32	-	
08				12000000000 其他收入	-	-	32	-	
	004			12020120000 高雄市政府人事處	-	-	32	-	
		01		12020120200 雜項收入	-	-	32	-	
			01	12020120201 收回以前年度 歲出	-	-	31	-	
			02	12020120210 其他雜項收入	-	-	1	-	

高雄市政府人事處

歲出機關別預算表

經資門併計

中華民國110年度

單位：新臺幣千元

科 目				本年度 預算數	上年度 預算數	前年度 決算數	本年度與 上年度比較	說 明	
款	項	目	節						名稱及編號
02				0002000000 高雄市政府主管	158,548	157,964	156,951	584	
	003			0002012000 高雄市政府人事處	158,548	157,964	156,951	584	
		01		32020120100 一般行政	83,143	82,546	81,658	597	
			01	32020120101 行政管理	83,143	82,546	81,658	597	本年度預算數之內容與上年度之比較如下： 1.人員維持費76,477千元與上年度同。 2.基本行政工作維持費6,666千元，較上年度增列購置公務車輛等經費597千元。
		02		32020121100 綜合性業務及人事人員管理	756	756	775	-	
			01	32020121101 辦理綜合性業務及人事人員管理	756	756	775	-	- 本年度預算數756千元，係辦理策略性人力資源管理、員工協助方案及人事人員陞遷調補獎懲考核研習業務等經費，與上年度同。
		03		32020121200 組織及任免遷調考試	414	414	426	-	
			01	32020121201 辦理機關組織及任審考試分發	414	414	426	-	- 本年度預算數414千元，係辦理組織編制、考試分發及任免遷調等經費，與上年度同。
		04		32020121300 考核獎懲及研習進修	1,260	1,260	1,237	-	
			01	32020121301 考核獎懲及研習進修	1,260	1,260	1,237	-	- 本年度預算數1,260千元，係辦理公務人員考核、獎懲、考績(成)、訓練及進修等經費，與上年度同。
		05		32020121400 待遇福利及退休撫卹	1,941	1,941	1,917	-	
			01	32020121401 待遇福利及退休撫卹	1,941	1,941	1,917	-	- 本年度預算數1,941千元，係辦理公務人員待遇、福利、保險、退休及撫卹等經費，與上年度同。
		06		32020121500 住宅輔貸	70,939	70,952	70,938	-13	
			01	32020121501 公教人員住宅輔貸	70,939	70,952	70,938	-13	本年度預算數70,939千元，較上年度減列對原高雄縣公教住宅貸款差額補貼13千元。

高雄市政府人事處
歲出機關別預算表

經資門併計

中華民國110年度

單位：新臺幣千元

科 目				本年度 預算數	上年度 預算數	前年度 決算數	本年度與 上年度比較	說 明
款	項	目	節					
		07		32020129800 第一預備金	95	95	-	
			01	32020129801 第一預備金	95	95	-	仍照上年度預算數編列。

高雄市政府人事處

歲出計畫說明提要與各項費用明細表

中華民國110年度

單位：新臺幣元

一般行政 — 行政管理	業務計畫及工作計畫 名稱與編號	32020120101 一般行政-行政管理	承辦 單位	秘書室、會計員、人事管 理員	預算 金額	83,143千元	一般行政 — 行政管理
歲 出 計 畫 說 明	<p>一、計畫內容： 1.行政業務：綜合本處研考文書、印信、檔案、出納及其他事項等。 2.會計業務：辦理本處歲計、會計、統計業務等。 3.人事資訊管理業務：(1)主管以上人員名錄每年編印2次。(2)充實人事資料管理，辦理人事業務資訊化人員訓練及運用公教人員人事資訊系統及其相關軟、硬體設備之維護管理。</p> <p>二、預期成果： 1.行政業務：期使人事業務順利推展，提高行政效率。 2.會計業務：如期完成預算、決算、會計報告等編製及統計業務之進行。 3.人事資訊管理業務：充實人事資料內容，運用公教人員人事資訊系統，實施資訊化管理，提供決策運用參考，增進行政效率。</p>						
分支計畫及用途別科目		單位	數量	單價	預算數	說 明	
合計					83,143,000	市款83,143,000元	
01行政業務					80,199,000	市款80,199,000元	
1000 人事費					76,471,000	市款76,471,000元	
1015 法定編制人員待遇		年	1	52,080,000	52,080,000	詳人事費彙計表。	
1025 技工及工友待遇		年	1	3,648,000	3,648,000	詳人事費彙計表。	
1030 獎金		年	1	4,644,000	4,644,000	考績獎金。(詳人事費彙計表)	
		年	1	6,966,000	6,966,000	年終獎金。(詳人事費彙計表)	
1035 其他給與		年	1	1,376,000	1,376,000	詳人事費彙計表。	
1040 加班值班費		年	1	165,000	165,000	駕駛及職工因公超時加班費。	

高雄市政府人事處

歲出計畫說明提要與各項費用明細表

中華民國110年度

單位：新臺幣元

分支計畫及用途別科目	單位	數量	單價	預算數	說 明
1055 保險	年	1	120,000	120,000	議會聯絡人員職務加班費。
	年	1	1,832,000	1,832,000	不休假加班費。（詳人事費彙計表）
	年	1	3,012,000	3,012,000	健保費。（詳人事費彙計表）
	年	1	2,244,000	2,244,000	公保費。（詳人事費彙計表）
	年	1	384,000	384,000	勞保費。（詳人事費彙計表）
2000 業務費				2,989,000	市款2,989,000元
2003 教育訓練費				116,000	
	年	1	116,000	116,000	員工教育訓練費用等。
2009 通訊費				73,000	
	年	1	73,000	73,000	連繫業務電話費及郵資等。
2021 其他業務租金				65,000	
	年	1	65,000	65,000	公務車租車費。
2024 稅捐及規費				24,590	
	年	1	14,240	14,240	牌照稅。（詳公務車輛明細表）
	年	1	750	750	車輛檢驗費。（詳公務車輛明細表）
	年	1	9,600	9,600	燃料使用費。（詳公務車輛明細表）
2027 保險費				4,966	
	年	1	4,966	4,966	詳公務車輛明細表。
2033 臨時人員酬金				1,446,000	
	年	1	1,446,000	1,446,000	臨時人員薪資、年終獎金、勞健保及勞退準備金等。
2051 物品				96,392	
	年	1	29,000	29,000	公務所需之耗材及非消耗品等公務用品。
	年	1	67,392	67,392	油料。（詳公務車輛明細表）
2054 一般事務費				357,552	

一般行政—行政管理

一般行政—行政管理

高雄市政府人事處

歲出計畫說明提要與各項費用明細表

中華民國110年度

單位：新臺幣元

分支計畫及用途別科目	單位	數量	單價	預算數	說明
一般行政—行政管理	年	1	215,452	215,452	辦理公務所需之各項印刷、獎狀(牌)、佈置、清潔及雜支等費用。
	年	1	142,100	142,100	公務人員健康檢查。
	2063 房屋建築養護費			13,600	
	年	1	13,600	13,600	辦公室門窗及其他零星修繕費等。
	2066 車輛及辦公器具養護費			113,300	
	年	1	56,000	56,000	各項辦公設備之保養、維護等費用。
	年	1	57,300	57,300	車輛養護費。(詳公務車輛明細表)
	2072 國內旅費			15,000	
	年	1	15,000	15,000	因公參加各項會議或接洽業務等旅費。
	2093 特別費			663,600	
	人x月	1x12	37,100	445,200	首長特別費。
	人x月	1x12	18,200	218,400	副首長特別費。
3000 設備及投資				677,000	市款677,000元
3025 運輸設備費				635,000	
	輛	1	635,000	635,000	公務用小客車。
3035 雜項設備費				42,000	
	台	1	20,000	20,000	碎紙機。
	台	1	22,000	22,000	清淨機。
4000 獎補助費				62,000	市款62,000元
4085 獎勵及慰問				62,000	
	年	1	62,000	62,000	退休人員三節慰問金。
02會計業務				22,000	市款22,000元
1000 人事費				2,000	市款2,000元
1040 加班值班費				2,000	
	年	1	2,000	2,000	急辦會計業務超時加班費。

高雄市政府人事處

歲出計畫說明提要與各項費用明細表

中華民國110年度

單位：新臺幣元

分支計畫及用途別科目	單位	數量	單價	預算數	說 明
2000 業務費				20,000	市款20,000元
2054 一般事務費				20,000	
	年	1	20,000	20,000	印製預算書及帳簿等費用。
13人事資訊管理業務				2,922,000	市款2,922,000元
1000 人事費				4,000	市款4,000元
1040 加班值班費				4,000	
	年	1	4,000	4,000	急辦人事資訊管理業務超時加班費。
2000 業務費				2,786,000	市款2,786,000元
2009 通訊費				23,000	
	年	1	23,000	23,000	連繫業務電話費及郵資等。
2018 資訊服務費				2,513,000	
	年	1	195,000	195,000	本處網路、硬體資訊維護等費用。
	年	1	1,736,000	1,736,000	WebITR差勤電子表單系統維護費用。
	年	1	334,000	334,000	人事服務網系統維護費。
	年	1	148,000	148,000	人事服務網系統硬體維護費。
	年	1	40,000	40,000	本府公教人員待遇福利網軟硬體維護費。
	部	6	10,000	60,000	系統主機移機作業費。
2036 按日按件計資酬金				24,000	
	年	1	24,000	24,000	配合相關資訊之推廣及辦理研習講座鐘點費等。
2051 物品				40,000	
	年	1	40,000	40,000	公務所需之耗材及非耗材品等公務用品。
2054 一般事務費				179,000	
	年	1	8,000	8,000	辦理公務所需之各項印刷、獎狀（牌）及雜支等費用。
	年	1	171,000	171,000	配合市議會及業務需求，印製相關名錄、書冊，以供聯繫及業務使用。

一般行政—行政管理

一般行政—行政管理

高雄市政府人事處

歲出計畫說明提要與各項費用明細表

中華民國110年度

單位：新臺幣元

分支計畫及用途別科目	單位	數量	單價	預算數	說 明
2072 國內旅費	年	1	7,000	7,000 7,000	因公參加各項會議或接洽業務等旅費。
3000 設備及投資				132,000	市款132,000元
3030 資訊軟硬體設備費	部	6	22,000	132,000 132,000	個人電腦。(行政公務用)

一般行政—行政管理

一般行政—行政管理

高雄市政府人事處

歲出計畫說明提要與各項費用明細表

中華民國110年度

單位：新臺幣元

綜合性業務及人事人員管理	業務計畫及工作計畫名稱與編號	32020121101 綜合性業務及人事人員管理-辦理 綜合性業務及人事人員管理	承辦單位	企劃科	預算金額	756千元	綜合性業務及人事人員管理
歲出計畫說明	<p>一、計畫內容：</p> <ol style="list-style-type: none"> 1.辦理策略性人力資源管理系列講座及參訪。 2.辦理性別主流化意識培力及相關評選活動。 3.協助本市公務人員協會推動會務。 4.推動員工協助方案，促進心理健康。 5.辦理人事人員陞遷調補、平時考核、數位學習及業務研習等。 6.接受行政院人事行政總處業務績效考核及考核府屬各機關（學校）人事機構業務績效等。 7.辦理人事會報及表揚績優人事人員。 8.辦理公務統計報表編報作業。 <p>二、預期成果：</p> <ol style="list-style-type: none"> 1.致力策略性人力資源管理，以有限人力發揮無限效能。 2.廣續推動性別主流化，建立性別友善職場環境。 3.暢通市府與公務人員協會溝通管道，建立人事和諧氛圍。 4.推廣員工協助方案，築構關懷網絡，提升工作績效。 5.健全人事人員職能標竿管理，提升服務績效。 6.簡化人事業務流程，提升服務品質。 7.促進業務連繫交流，激勵工作士氣。 8.推動統計資訊化，提供長官決策參據。 						綜合性業務及人事人員管理
	用途別科目	單位	數量	單價	預算數	說 明	
	合計				756,000	市款756,000元	
	1000 人事費				47,000	市款47,000元	
	1040 加班值班費	年	1	47,000	47,000	急辦綜合人事規章及人事人員管理 等業務超時加班費。	
	2000 業務費				583,000	市款583,000元	
	2009 通訊費	年	1	15,000	15,000	連繫業務電話費及郵資等。	
	2036 按日按件計資酬金	年	1	82,000	82,000	辦理員工心理諮商、性別主流化 評選及因應中央法規修正，聘請 中央機關人員等擔任講座鐘點費 等。	
	2051 物品	年	1	112,000	112,000	公務所需之耗材及非消耗品等 公務用品。	
	2054 一般事務費	年	1	319,000	319,000	辦理員工協助方案、策略性人力 資源管理、性別主流化、人	

高雄市政府人事處

歲出計畫說明提要與各項費用明細表

中華民國110年度

單位：新臺幣元

用途別科目	單位	數量	單價	預算數	說 明
2072 國內旅費	年	1	55,000	55,000	事人員管理及人事行政研究發展等各項支出。
				55,000	因公參加各項會議或接洽業務等旅費。
4000 獎補助費	年	1	126,000	126,000	市款126,000元
4040 對國內團體之捐助				126,000	補助「高雄市公務人員協會」推展業務各項經費。

綜合性業務及人事人員管理 | 辦理綜合性業務及人事人員管理

綜合性業務及人事人員管理 | 辦理綜合性業務及人事人員管理

高雄市政府人事處

歲出計畫說明提要與各項費用明細表

中華民國110年度

單位：新臺幣元

組織及任免遷調考試—辦理機關組織及任審考試分發	業務計畫及工作計畫名稱與編號	32020121201 組織及任免遷調考試-辦理機關組織及任審考試分發	承辦單位	人力科	預算金額	414千元	組織及任免遷調考試—辦理機關組織及任審考試分發
歲出計畫說明	<p>一、計畫內容：</p> <ol style="list-style-type: none"> 1. 檢討修正本府所屬各機關組織編制。 2. 檢討修正本府及各機關分層負責明細表等。 3. 辦理組織編制，職務歸系等相關法令講習。 4. 辦理本府所屬各機關職務普查。 5. 審酌業務需要、訂定用人計畫，申請分發考試及格人員，以提升人員素質。 6. 各機關職務出缺採內升外補並重、適才適所原則，辦理人員遴用及遷調，及擇優擢升現職人員，活化公務人力素質，並依限辦理銓審、請任。 7. 貫徹弱勢優先政策，執行原住民及身心障礙人員足額進用比率，落實照護弱勢族群政策。 8. 辦理任免遷調相關法令講習等，以推動宜居城市，提升行政效能。 <p>二、預期成果：</p> <ol style="list-style-type: none"> 1. 健全機關組織功能，使人與事密切配合，提高工作效率。 2. 貫徹分層負責逐級授權，以縮短公文流程，提高便民服務效率。 3. 結合民間資源，推動市政建設永續發展。 4. 貫徹考試用人，提高公務員素質。有效暢通升遷管道，以提高公務員士氣，增進行政效率。 5. 足額進用身心障礙人員及原住民，保障弱勢工作權益，進而超額進用身心障礙者及原住民。 						
	用途別科目	單位	數量	單價	預算數	說 明	
	合計				414,000	市款414,000元	
	1000 人事費				64,000	市款64,000元	
	1040 加班值班費	年	1	64,000	64,000	急辦組織編制、任免遷調及考試分發等業務超時加班費。	
	2000 業務費				350,000	市款350,000元	
	2009 通訊費	年	1	11,000	11,000	連繫業務電話費及郵資等。	
	2036 按日按件計資酬金	年	1	58,000	58,000	因應中央法令修正，為使人事人員瞭解組織編制、考試分發、任免遷調等法規實際執行面，聘請中央機關人員等擔任講座鐘點費等。	
	2051 物品	年	1	63,000	63,000	公務所需之耗材及非消耗品等公務用品。	
	2054 一般事務費				161,000		

高雄市政府人事處

歲出計畫說明提要與各項費用明細表

中華民國110年度

單位：新臺幣元

用途別科目	單位	數量	單價	預算數	說明
2072 國內旅費	年	1	161,000	161,000	辦理公務所需之各項印刷、獎狀(牌)及雜支等費用。
	年	1	57,000	57,000	因公參加各項會議或接洽業務等旅費。

組織及任免遷調考試—辦理機關組織及任審考試分發

組織及任免遷調考試—辦理機關組織及任審考試分發

高雄市政府人事處

歲出計畫說明提要與各項費用明細表

中華民國110年度

單位：新臺幣元

考核獎懲及研習進修—考核獎懲及研習進修

考核獎懲及研習進修—考核獎懲及研習進修

業務計畫及工作計畫名稱與編號	32020121301 考核獎懲及研習進修-考核獎懲及研習進修	承辦單位	考訓科	預算金額	1,260千元
歲出計畫說明	<p>一、計畫內容：</p> <ol style="list-style-type: none"> 1.審慎辦理考績獎懲案件，力求客觀、公正。 2.宣導公務人員保障法等。 3.提昇公務人員知能及英語能力，舉辦研習、參訪、標竿學習、競賽等相關業務。 4.激勵工作士氣，辦理請頒服務獎章，選拔模範公務人員。 5.營造多元學習環境，增闢進修研習管道，鼓勵員工進修學習。 6.辦理參與及建議制度、公務人員專書閱讀等。 7.落實公務人員服勤紀律，提升服務效能。 8.辦理天然災害通報作業訓練，強化防災應變能力。 <p>二、預期成果：</p> <ol style="list-style-type: none"> 1.建立各項詳實平時考核資料，作為辦理年終考績、任免、獎懲、升遷、培育、訓練、進修等之重要依據。 2.發揮激濁揚清、獎優汰劣功能，激勵公務員工士氣。 3.暢通救濟管道，依法保障公務人員權益。 4.增進員工專業知能，提高行政效率。 				

用途別科目	單位	數量	單價	預算數	說 明
合計				1,260,000	市款1,260,000元
1000 人事費				120,000	市款120,000元
1040 加班值班費	年	1	120,000	120,000	急辦考核獎懲及颱風天然災害通報作業24小時輪值人員等業務超時加班費。
2000 業務費				640,000	市款640,000元
2009 通訊費	年	1	18,000	18,000	連繫颱風通報等業務電話費及郵資。
2036 按日按件計資酬金	年	1	80,000	80,000	因應中央法令修正及相關政策之執行，為使公務同仁瞭解考核、獎懲、保障、訓練等法規實際執行面及專案業務審查，聘請中央機關人員及專家學者等擔任講座鐘點費及審查費等。
2051 物品	年	1	56,000	56,000	公務所需之耗材及非消耗品等公務用品。

高雄市政府人事處

歲出計畫說明提要與各項費用明細表

中華民國110年度

單位：新臺幣元

用途別科目	單位	數量	單價	預算數	說 明
2054 一般事務費	年	1	306,000	306,000	辦理公務所需之各項印刷、獎狀(牌)、托運服務獎章及證書、雜支等各項支出。
2072 國內旅費	年	1	180,000	180,000	因公參加各項會議或接洽業務等旅費。
4000 獎補助費				500,000	市款500,000元
4090 其他補助及捐助	人	10	50,000	500,000	選拔本府模範公務人員獎金。

考核獎懲及研習進修—考核獎懲及研習進修

考核獎懲及研習進修—考核獎懲及研習進修

高雄市政府人事處

歲出計畫說明提要與各項費用明細表

中華民國110年度

單位：新臺幣元

待遇福利及退休撫卹	業務計畫及工作計畫 名稱與編號 32020121401 待遇福利及退休撫卹-待遇福利及退休撫卹	承辦單位	給與科	預算金額	1,941千元	待遇福利及退休撫卹
歲出計畫說明	一、計畫內容： <ol style="list-style-type: none"> 1.辦理公教人員有關待遇、生活津貼各項補助等業務。 2.辦理員工急難貸款及員工社團等業務。 3.辦理公教人員福利規劃事項等。 4.辦理公務人員退休、資遣等業務。 5.辦理在職亡故人員遺眷撫卹，發給一次撫卹金及年撫卹金等業務。 6.補助本市退休公教人員協會，辦理各項退休公教人員等相關業務。 二、預期成果： <ol style="list-style-type: none"> 1.安定員工生活，維護身心健康，提高工作效率，強化團隊向心力。 2.有助人力新陳代謝，提高行政效能，照護退休人員及遺眷，鼓勵參與志願服務。 					待遇福利及退休撫卹
用途別科目	單位	數量	單價	預算數	說 明	
合計				1,941,000	市款1,941,000元	
1000 人事費				43,000	市款43,000元	
1040 加班值班費	年	1	43,000	43,000	急辦待遇福利、退休撫卹等業務超時加班費。	
2000 業務費				655,000	市款655,000元	
2009 通訊費	年	1	15,000	15,000	業務連繫電話費、傳真及郵資等。	
2036 按日按件計資酬金	年	1	22,000	22,000	因應中央法令修正，為使公務同仁瞭解退休撫卹、待遇福利等法規實際執行面，聘請中央機關人員等擔任講座鐘點費等。	
2051 物品	年	1	53,000	53,000	辦理公務所需之耗材及非消耗品等用品。	
2054 一般事務費				485,000		

高雄市政府人事處

歲出計畫說明提要與各項費用明細表

中華民國110年度

單位：新臺幣元

用途別科目	單位	數量	單價	預算數	說 明
待遇福利及退休撫卹——待遇福利及退休撫卹 2072 國內旅費 4000 獎補助費 4040 對國內團體之捐助	年	1	151,000	151,000	辦理公務所需之各項印刷、獎狀(牌)及雜支等費用。
	年	1	334,000	334,000	辦理未婚聯誼、員工社團推展、公教員工志願服務及配合退休等相關政策各項支出。
	年	1	80,000	80,000	因公參加各項會議、接洽業務及人員參訓等旅費。
	年	1	1,243,000	1,243,000	補助本市公教退休人員協會及關懷公教退休人員協會等辦理退休公教員工照護及相關業務經費。
				1,243,000	市款1,243,000元

高雄市政府人事處

歲出計畫說明提要與各項費用明細表

中華民國110年度

單位：新臺幣元

住宅輔貸— 公教人員住宅輔貸	業務計畫及工作計畫 名稱與編號	32020121501 住宅輔貸-公教人員住宅輔貸	承辦 單位	給與科	預算 金額	70,939千元	住宅輔貸— 公教人員住宅輔貸
歲出計畫 說明	<p>一、計畫內容： 1.公教住宅輔購融資轉貸資金清查稽核等事項。 2.輔購住宅基金資金之籌集事項。 3.公教住宅輔購資料登記管理事項。 4.輔導員工購置住宅等事項。</p> <p>二、預期成果： 如期完成。</p>						
用途別科目	單位	數量	單價	預算數	說 明		
合計				70,939,000	市款70,939,000元		
2000 業務費				4,000	市款4,000元		
2054 一般事務費	年	1	4,000	4,000	辦理輔貸業務印刷及雜支等。		
4000 獎補助費				70,935,000	市款70,935,000元		
4030 對特種基金之補助	年	1	70,914,000	70,914,000	1.撥補補助公教人員購置住宅基金償還以前年度由基金借款支付市府應貼補各年公教貸款貼補息、手續費等。 2.撥補補助公教人員購置住宅基金支付以前年度市府應補貼各年公教貸款貼補息、手續費續借之借款透支息。 3.撥補補助公教人員購置住宅基金融資轉貸之利息及手續費。		
4075 差額補貼	年	1	21,000	21,000	撥補對原高雄縣公教住宅貸款貼補息之差額。		

高雄市政府人事處

歲出計畫說明提要與各項費用明細表

中華民國110年度

單位：新臺幣元

第一預備金—第一預備金

第一預備金—第一預備金

業務計畫及工作計畫 名稱與編號	32020129801 第一預備金-第一預備金	承辦 單位	秘書室	預算 金額	95千元
歲出計畫說明	一、計畫內容： 依預算法第22條規定編列，並依同法第64條規定動支。				
	二、預期成果： 依照有關規定辦理。				

用途別科目	單位	數量	單價	預算數	說 明
合計				95,000	市款95,000元
6000 預備金				95,000	市款95,000元
6005 第一預備金				95,000	
	年	1	95,000	95,000	依據預算法第64條規定動支。

高雄市政府人事處

各項費用彙計表

中華民國110年度

單位：新臺幣千元

工作計畫名稱及編號	32020120101 行政管理	32020121101 辦理綜合性業務及人事人員管理	32020121201 辦理機關組織及任審考試分發	32020121301 考核獎懲及研習進修	32020121401 待遇福利及退休撫卹	32020121501 公教人員住宅輔貸
第一、二級用途別 科目名稱及編號						
合 計	83,143	756	414	1,260	1,941	70,939
100000人事費	76,477	47	64	120	43	
101500法定編制人員待遇	52,080					
102500技工及工友待遇	3,648					
103000獎金	11,610					
103500其他給與	1,376					
104000加班值班費	2,123	47	64	120	43	
105500保險	5,640					
200000業務費	5,795	583	350	640	655	4
200300教育訓練費	116					
200900通訊費	96	15	11	18	15	
201800資訊服務費	2,513					
202100其他業務租金	65					
202400稅捐及規費	25					
202700保險費	5					
203300臨時人員酬金	1,446					
203600按日按件計資酬金	24	82	58	80	22	
205100物品	136	112	63	56	53	
205400一般事務費	557	319	161	306	485	4
206300房屋建築養護費	14					
206600車輛及辦公器具養護費	113					
207200國內旅費	22	55	57	180	80	
209300特別費	664					
300000設備及投資	809					
302500運輸設備費	635					
303000資訊軟硬體設備費	132					
303500雜項設備費	42					
400000獎補助費	62	126		500	1,243	70,935
403000對特種基金之補助						70,914
404000對國內團體之捐助		126			1,243	
407500差額補貼						21

高雄市政府人事處

各項費用彙計表

中華民國110年度

單位：新臺幣千元

工作計畫名稱及編號	32020120101 行政管理	32020121101 辦理綜合性業務及人事人員管理	32020121201 辦理機關組織及任審考試分發	32020121301 考核獎懲及研習進修	32020121401 待遇福利及退休撫卹	32020121501 公教人員住宅輔貸
第一、二級用途別 科目名稱及編號						
408500獎勵及慰問	62					
409000其他補助及捐助				500		
600000預備金						
600500第一預備金						

高雄市政府人事處
各項費用彙計表(續)

中華民國110年度

單位：新臺幣千元

工作計畫名稱及編號	32020129801 第一預備金	合 計				
第一、二級用途別 科目名稱及編號						
合 計	95	158,548				
100000人事費		76,751				
101500法定編制人員待遇		52,080				
102500技工及工友待遇		3,648				
103000獎金		11,610				
103500其他給與		1,376				
104000加班值班費		2,397				
105500保險		5,640				
200000業務費		8,027				
200300教育訓練費		116				
200900通訊費		155				
201800資訊服務費		2,513				
202100其他業務租金		65				
202400稅捐及規費		25				
202700保險費		5				
203300臨時人員酬金		1,446				
203600按日按件計資酬金		266				
205100物品		420				
205400一般事務費		1,832				
206300房屋建築養護費		14				
206600車輛及辦公器具養護費		113				
207200國內旅費		394				
209300特別費		664				
300000設備及投資		809				
302500運輸設備費		635				
303000資訊軟硬體設備費		132				
303500雜項設備費		42				
400000獎補助費		72,866				
403000對特種基金之補助		70,914				
404000對國內團體之捐助		1,369				
407500差額補貼		21				

高雄市政府人事處
各項費用彙計表(續)

中華民國110年度

單位：新臺幣千元

工作計畫名稱及編號	32020129801 第一預備金	合 計				
第一、二級用途別 科目名稱及編號						
408500獎勵及慰問		62				
409000其他補助及捐助		500				
600000預備金	95	95				
600500第一預備金	95	95				

高雄市政府人事處

歲出一級用途別科目分析表

中華民國110年度

單位：新臺幣千元

名稱及編號	合計	經常支出						資本支出					
		人事費	業務費	獎補助費	債務費	預備金	小計	人事費	業務費	設備及投資	獎補助費	預備金	小計
合計	158,548	76,751	8,027	72,866		95	157,739			809			809
32020120000 行政支出	158,548	76,751	8,027	72,866		95	157,739			809			809
32020120100 一般行政	83,143	76,477	5,795	62			82,334			809			809
32020120101 行政管理	83,143	76,477	5,795	62			82,334			809			809
32020121100 綜合性業務及人事人員管理	756	47	583	126			756						
32020121101 辦理綜合性業務及人事人員管理	756	47	583	126			756						
32020121200 組織及任免遷調考試	414	64	350				414						
32020121201 辦理機關組織及任審考試分發	414	64	350				414						
32020121300 考核獎懲及研習進修	1,260	120	640	500			1,260						
32020121301 考核獎懲及研習進修	1,260	120	640	500			1,260						
32020121400 待遇福利及退休撫卹	1,941	43	655	1,243			1,941						
32020121401 待遇福利及退休撫卹	1,941	43	655	1,243			1,941						
32020121500 住宅輔貸	70,939		4	70,935			70,939						
32020121501 公教人員住宅輔貸	70,939		4	70,935			70,939						
32020129800 第一預備金	95					95	95						
32020129801 第一預備金	95					95	95						

高雄市政府人事處

資本支出分析表

中華民國110年度

單位：新臺幣千元

名稱及編號	合計	設備及投資								其他資本支出	
		土地	房屋建築及設備	公共建設及設施	機械設備	運輸設備	資訊軟體設備	雜項設備	權利		投資
合計	809					635	132	42			
32020120100 一般行政	809					635	132	42			
32020120101 行政管理	809					635	132	42			

高雄市政府人事處

人 事 費 彙 計 表

中華民國110年度

單位：新臺幣元

類別	預算員額	全年度人事費											備註	
		民意代表待遇	政務人員待遇	法定編制人員待遇	約聘僱人員待遇	技工及工友待遇	獎金	其他給與	加班值班費	退休退職給付	退休離職儲金	保險		合計
合計	88			52,080,000		3,648,000	11,610,000	1,376,000	2,397,000			5,640,000	76,751,000	加班費 565,000元
正式員額	77			52,080,000			10,850,000	1,232,000	1,627,000			5,040,000	70,829,000	
職員	77			52,080,000			10,850,000	1,232,000	1,627,000			5,040,000	70,829,000	
技工	4					1,248,000	260,000	48,000	70,000			204,000	1,830,000	
駕駛	3					1,248,000	260,000	48,000	70,000			210,000	1,836,000	
工友	4					1,152,000	240,000	48,000	65,000			186,000	1,691,000	
其他人事費									565,000				565,000	

高雄市政府人事處

公務車輛明細表

中華民國110年度

單位：新臺幣元

業務計畫 及工作計 畫名稱	車輛 數	車輛 種類	乘客 人數 (不含 司機)	購置 年月	汽缸總 排氣量 (立方 公分)	牌照稅 (全年)	燃料使 用費 (全年)	油料費(全年)			養 護 費	車輛 保 險 費	車輛 檢 驗 費	備註
								數量 (公升)	單價 (元)	金額				
一般行政 行政管理		現有車輛				7,120	4,800			27,360	49,000	2,483	750	
	1	小客車	3	08809	1794									ZB-8568(至103年 9月屆滿15年)
	1	小客車	3	09704	1497	7,120	4,800	1,140	24.0	27,360	49,000	2,483	750	1.8450-XL 2.油電混合車
	1	小客貨兩用 車	6	09002	2350									ZH-7332(至105年 2月屆滿15年)
一般行政 行政管理		本年度新增 車輛				7,120	4,800			40,032	8,300	2,483		
	1	小客車	4	11001	1800	7,120	4,800	1,668	24.0	40,032	8,300	2,483		報廢ZB-8568(預 計11001交車)
		合計				14,240	9,600			67,392	57,300	4,966	750	

歲出按職能及經

中華民國110

職能別分類	經濟性分類	經常支出							資本支出				
		受僱人員報酬	購買商品及勞務支出	債務利息	土地租金支出	經常移轉			經常支出合計	投資及增資			
						對企業	對非營利及民間機構	對政府		對國外	對營業基金	對非營業特種基金	對民間企業
總計		78,463	6,410				1,952	70,914		157,739			
01 一般公共事務		78,463	6,410				1,952	70,914		157,739			
02 防衛													
03 公共秩序與安全													
04 教育													
05 保健													
06 社會安全與福利													
07 住宅及社區服務													
08 娛樂、文化與宗教													
09 燃料與能源													
10 農、林、漁、牧業													
11 礦業、製造業及營造業													
12 運輸及通信													
13 其他經濟服務													
14 環境保護													
15 其他支出													

府人事處

濟性綜合分類表

年度

單位：新臺幣千元

資本支出													總計
資本移轉				土地購入	無形資產購入	固定資本形成						資本支出合計	
對企業	對非營利及民間機構	對政府	對國外			住宅	非住宅房屋	營建工程	運輸工具	資訊軟體	其他設備及機器		
								635			174	809	158,548
								635			174	809	158,548