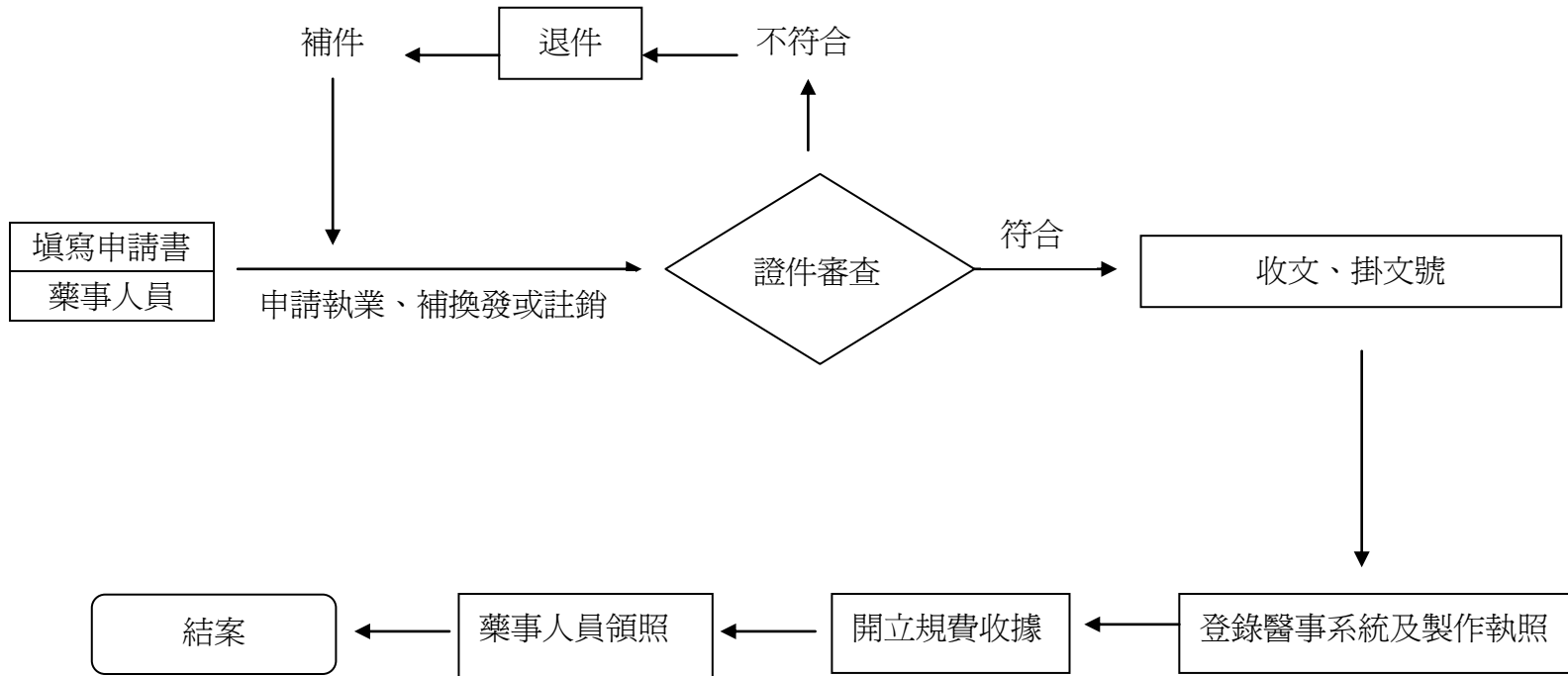
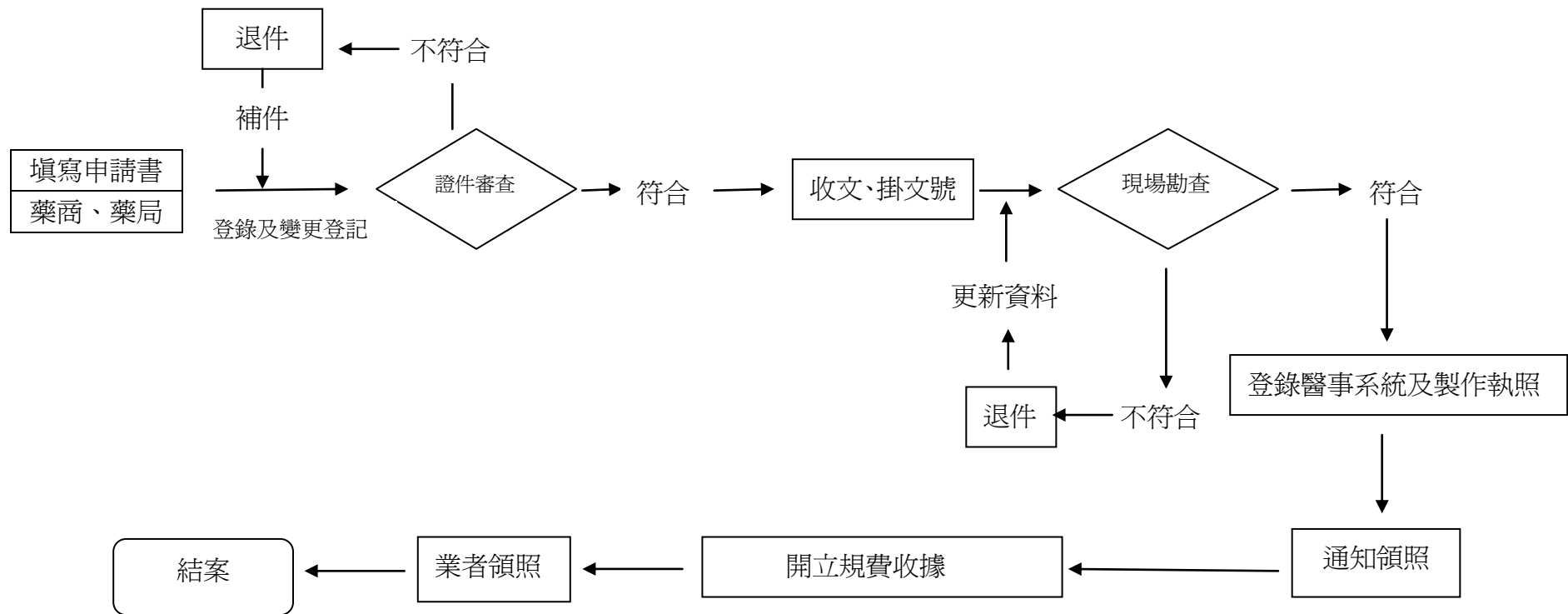


高雄市六龜區衛生所藥事人員執業、異動申請作業流程圖



- 附註：一. 申請作業流程期限為 3 個工作天
二. 欲郵寄藥事人員執業執照者，請附上 25 元回郵信封

高雄市旗山區衛生所藥商、藥局登錄及變更登記申請作業流程圖



- 附註：一. 申請作業流程期限為 3 個工作天
二. 欲郵寄藥商或藥局執照者，請附上 30 元回郵信封