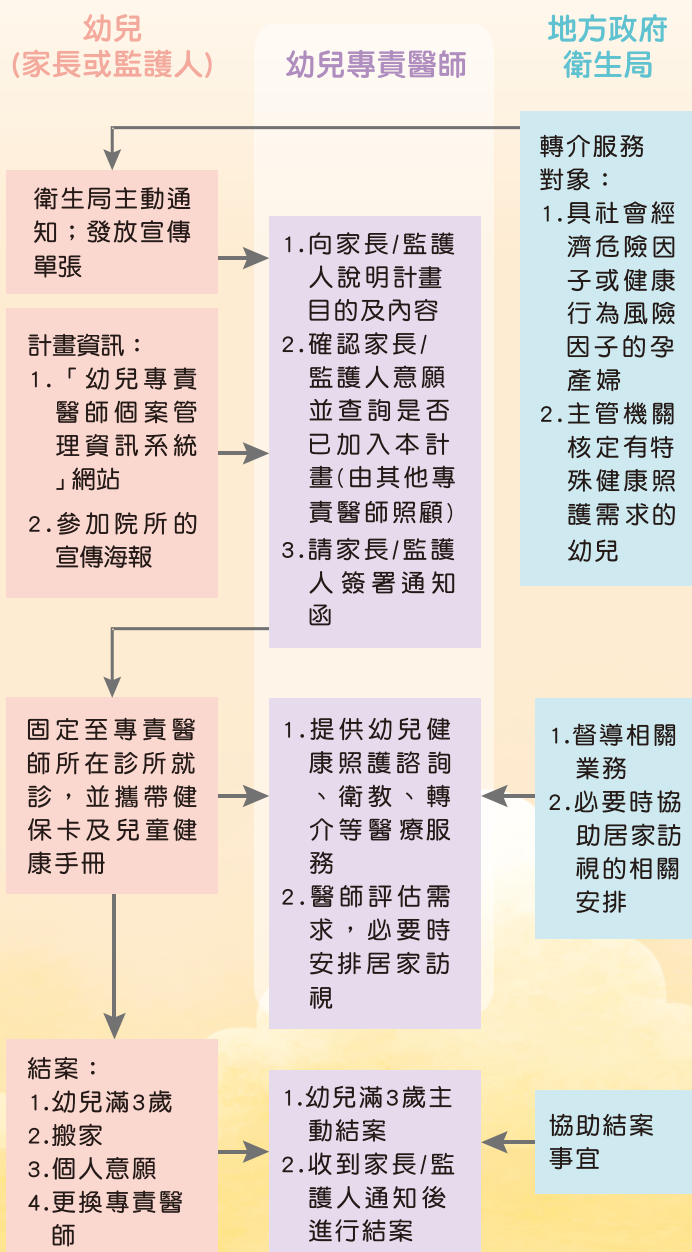


計畫流程



幼兒專責醫師制度



查詢

高雄市合約醫療院所與相關資訊
請上高雄市政府衛生局官網
或掃描以上QR code連結



衛生福利部
Ministry of Health and Welfare
委託財團法人國家衛生研究院
優化兒童醫療照護計畫協調管理中心辦理



幼兒專責醫師制度

以 **幼兒為核心** 進行個人化的健康管理
建立醫師與幼兒的 **專屬照護制度**



衛生福利部
Ministry of Health and Welfare



高雄市政府衛生局
Department of Health, Kaohsiung City Government

廣告

每個孩子的健康成長，不僅是父母、家庭的期望，更是國家的重要任務。幼兒專責醫師主責的健康管理，是銜接母親在孕產期的照護的照護需求，從新生兒開始強化初級醫療照的照護需求，從新生兒開始強化初級醫療照護品質，整合政府提供的各項幼兒疾病預防與健康促進業務，讓您的孩子得到適時且連續性的健康照護。

服務內容

- 包括未滿3歲幼兒之照護諮詢、預防保健、疫苗注射、牙齒塗氟等各項保健時程關懷等。
- 若有特殊醫療需求，將協助轉介到相關專業的醫療院所或必要時安排居家訪視。

服務對象

未滿3歲之兒童
(持有兒童手冊、健保卡，不分國籍)



健康管理
最完善



家長問與答??

Q 如何加入「幼兒專責醫師制度計畫」?

A 家長可選擇平時看診熟悉或方便就醫且有參予計畫的診所，帶3歲以下幼兒於就診時填寫通知函，讓兒科醫師或家醫科醫師擔任您小寶寶的專責醫師。

您可以到「衛生福利部幼兒專責醫師個案管理資訊系統」網站「首頁>>家長專區>>參加院所查詢」查詢加入本計畫之醫療院所



幼兒專責醫師
診所查詢

Q 加入計畫後我的小孩是否只能找幼兒專責醫師看診?

A 本計畫旨在建立醫師與幼兒的專屬照護制度，建議您固定找幼兒專責醫師看診，讓最了解孩子健康的醫師，提供最適合您孩子的專業處置與診斷。若因故無法由幼兒專責醫師看診，仍以孩子健康平安為優先，不會影響您孩子的就醫相關權利，也不會有罰則

Q 加入計畫是否需要收費?

A 您不需額外支出相關費用、也沒有購買額外自費產品的壓力(醫療院所得酌收掛號費，或政府尚未補助之自費疫苗費用另計)，即可得到更完整的醫療服務。

Q 加入計畫是否有個資疑慮?

A 本計畫相關人員將秉持保密原則，妥善處理您和您的孩子的資料

阿公、阿嬤為幼兒之直系親屬，也可以簽署通知函。
若為社會福利機構監護之幼兒，則委由該機構授權。



就醫轉診
最方便



衛教諮詢
最專業

