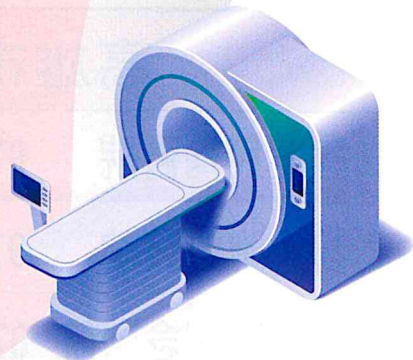


公費肺癌篩檢

每2年1次 免費

低劑量電腦斷層檢查(LDCT)

肺癌為臺灣癌症死因首位，早期發現治癒率高。
呼籲具**肺癌家族史**或**重度吸菸者**儘快檢查，
把握**早期發現早治療**之關鍵時機，提高存活率。

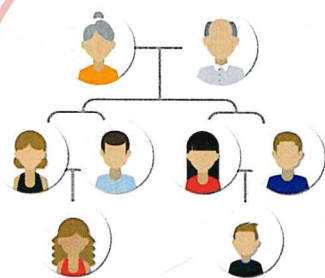


補助 肺癌高風險族群

肺癌家族史

或

重度吸菸者



- 50-74歲男性
- 45-74歲女性
- 且父母、子女、兄弟姊妹曾罹患肺癌

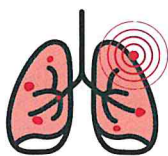
若有吸菸請先接受戒菸服務



- 50-74歲
 - 仍在吸菸或戒菸未達15年
 - 且吸菸史達30包-年以上
- 每日吸菸包數 × 吸菸年數 ≥ 30包-年
- ex. | 每天 1 包 抽30年
| 每天 1.5 包 抽20年

肺癌篩檢好處

篩檢出早期肺癌
【第一期存活率9成】



降低重度吸菸者
肺癌死亡率**2**成

免空腹



免注射
顯影劑



檢查快速

符合資格者逕洽篩檢醫院預約檢查



【全國篩檢醫院】

【高雄市篩檢醫院】

【戒菸機構】

所有檢查非百分之百準確，當身體有異狀時，請儘速就醫



戒菸才能降低罹癌風險

免費戒菸專線 0800-636363



高雄市政府衛生局 關心您

篩檢經費由菸品健康福利捐支應 [廣告]