



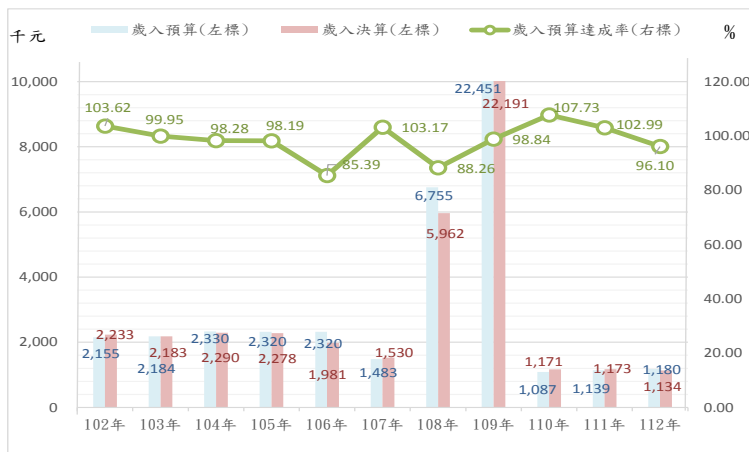
高雄市鹽埕區公所市政統計通報

112 年高雄市鹽埕區公所預決算概況

一、112 年本所歲入預算計 118 萬元，歲入決算計 113 萬 4 千元，較 111 年分別增加 3.60%及減少 3.32%。112 年歲入預算達成率為 96.10%，其短收 4 萬 6 千元主要係以財產收入短收所致

112 年本所歲入預算計 118 萬元，歲入決算計 113 萬 4 千元，較 111 年分別增加 4 萬 1 千元(3.60%)及減少 3 萬 9 千元(-3.32%)，較 102 年分別減少 97 萬 5 千元(-45.24%)及 109 萬 9 千元(-49.22%)。112 年歲入預算達成率為 96.10%，決算較預算短收 4 萬 6 千元，主要係規費收入短收所致。(詳圖 1、表 1)

圖 1 102~112 年高雄市鹽埕區公所
歲入預決算概況



資料來源：高雄市鹽埕區公所。

備註：歲入預算達成率=決算數÷預算數×100。

表 1 112 年高雄市鹽埕區公所
歲入預決算概況—按來源別分

單位：千元

項目別	歲入預算	歲入決算	預決算差額
總計	1,180	1,134	-46
補助收入	-	-	-
規費收入	603	506	-97
財產收入	577	621	44
罰款及賠償收入	-	0	0
其他收入	-	7	7

資料來源：高雄市鹽埕區公所。

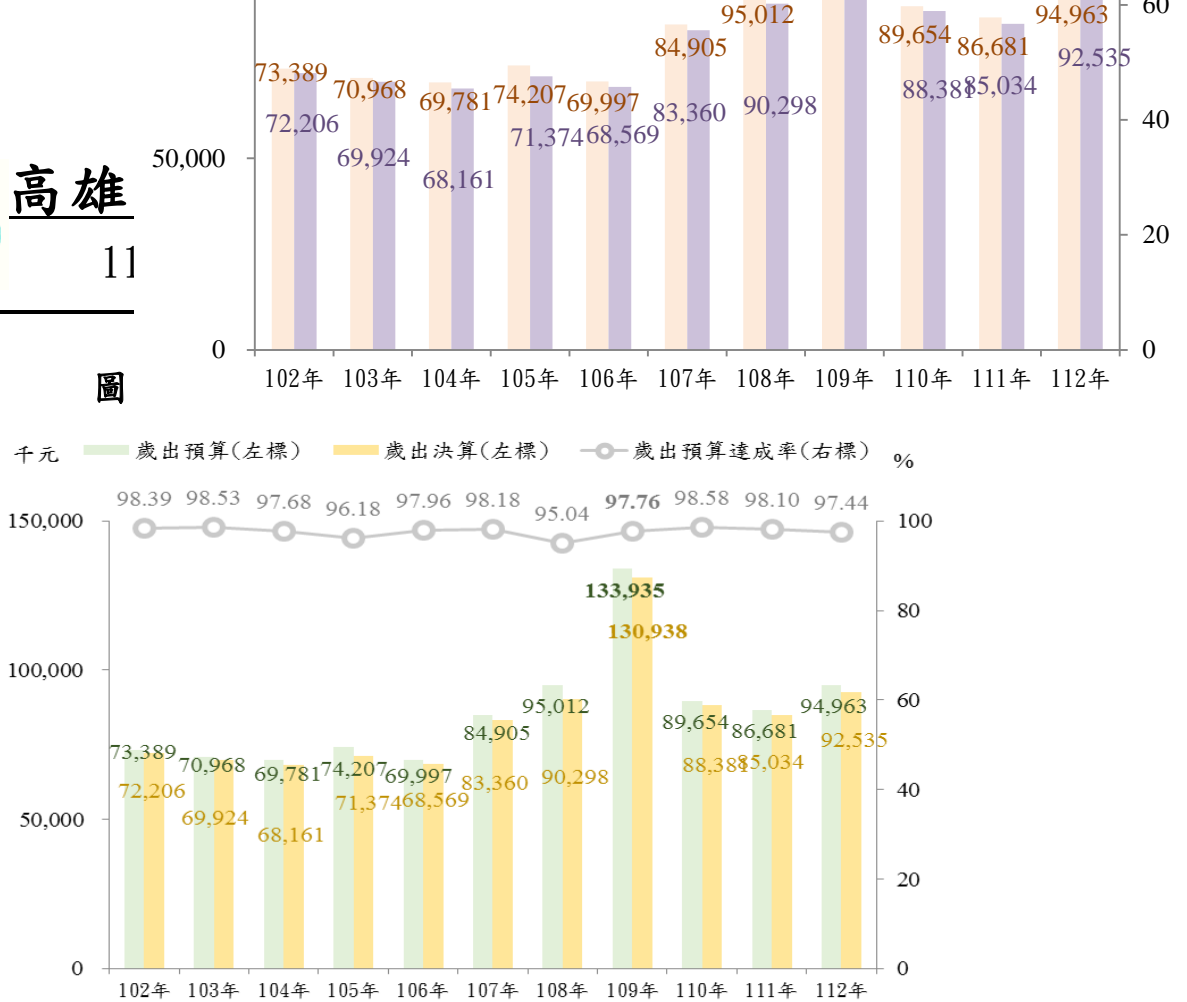
備註：預決算差額=決算數－預算數。

二、112 年本所歲出預算計 9,496 萬 3 千元，歲出決算計 9,253 萬 5 千元，較 111 年分別增加 9.55%及 8.82%。112 年歲出預算達成率為 97.44%，執行成效良好

112 年本所歲出預算計 9,496 萬 3 千元，歲出決算計 9,253 萬 5 千元，較 111 年分別增加 828 萬 2 千元(9.55%)及 750 萬 1 千元(8.82%)，較 102 年分別增加 2,157 萬 4 千元(29.40%)及 2,032 萬 9 千元(28.15%)。112 年歲出預算達成率為 97.44%，且自 102 年以來達成率皆達 95% 以上，顯示本所近年業務執行成效良好。(詳圖 2)



圖

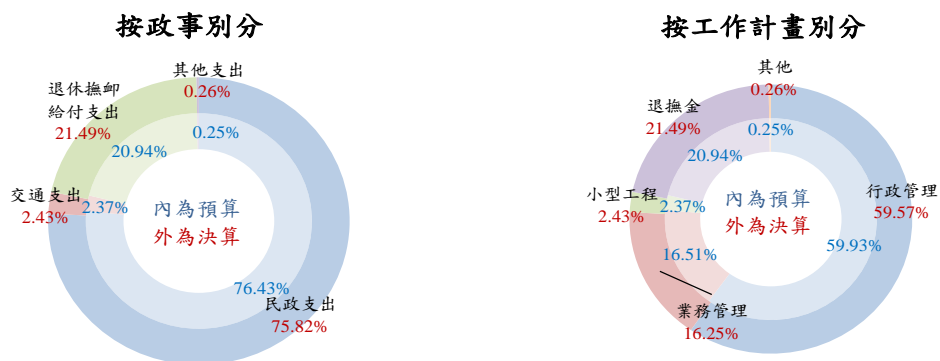


資料來源：高雄市鹽埕區公所。

備註：歲出預算達成率=決算數÷預算數×100。

112年本所歲出預決算，按政事別分，均以民政支出占比最多，退休撫卹給付支出占比次之，交通支出占比再次之；按工作計畫別分，則均以行政管理占比最多，公務人員退休及撫卹給付占比次之，業務管理占比再次之。（詳圖3）

圖3 112年高雄市鹽埕區公所歲出預決算概況



資料來源：高雄市鹽埕區公所。

備註：1.按政事別之其他支出係指依「歲出政事別科目歸類原則與範圍」凡無法歸入已定義各項政事別科目之支出均屬之。

2.按工作計畫別分之其他包括災害準備金及公務人員待遇福利等支出。