

高雄市鹽埕區公所

預算總說明

中 華 民 國 108 年 度

壹、現行法定職掌

一、依據本所組織規程規定，置區長 1 人，承市長之命、民政局局長之指導監督，綜理區政，並指揮監督所屬員工。

二、本所設下列各課、室，分掌各項業務及市政府授權事項：

(一) 民政課：自治行政、選舉、禮俗宗教、調解行政、地政、保健、里行政、環境衛生、義務教育、社會教育、文化、民防、調解、全民健保、原住民福利及其他有關民政事項。

(二) 社經課：社會福利、勞工行政、合作事業、社會救助、災害急救、社會福利、社區發展、就業輔導、人民團體輔導、市場、工商、農糧、財稅、度量衡、監證公共工程及其他有關社會及經濟建設事項。

(三) 役政災防課：兵役行政、國民兵管理、徵兵處理、替代役徵集、兵役勤務、後備軍人管理、替代役備役管理、全民防衛動員準備、災害防救組訓及整備、其他有關役政及災防事項。

(四) 秘書室：研考、印信、文書、檔案、庶務、出納、服務中心及不屬其他課、室事項。

(五) 會計室：依法辦理歲計、會計及統計事項。

(六) 人事室：依法辦理人事管理事項。

(七) 政風室：依法辦理政風業務。

貳、前年度及上年度已過期間計畫實施及預算執行情形：

一、前年度計畫實施成果及決算辦理概況：

(一) 歲入部分：106 年度歲入預算數 232 萬元，決算數 198 萬 1 千元，執行率 85.39%。

(二) 歲出部分：106 年度歲出預算數 6,377 萬 2 千元，決算數 6,234 萬 4 千元，執行率 97.76%。

二、上年度已過期間計畫實施及預算執行情形：

(一) 歲入部分：107 年度歲入預算數 148 萬 3 千元，截至 6 月底止實現數 100 萬 8 千元，執行率 67.97%。

(二) 歲出部分：107 年度歲出預算數 6,393 萬 8 千元，截至 6 月底止執行數 3,618 萬 7 千元，執行率 56.60%。

參、本年度施政（業務及工作）計畫重點及預算提要：

一、本年度計畫重點：

(一) 重視基層，加辦理里民大會會議，提昇區政工作效率。

高雄市鹽埕區公所

預算總說明

中 華 民 國 108 年 度

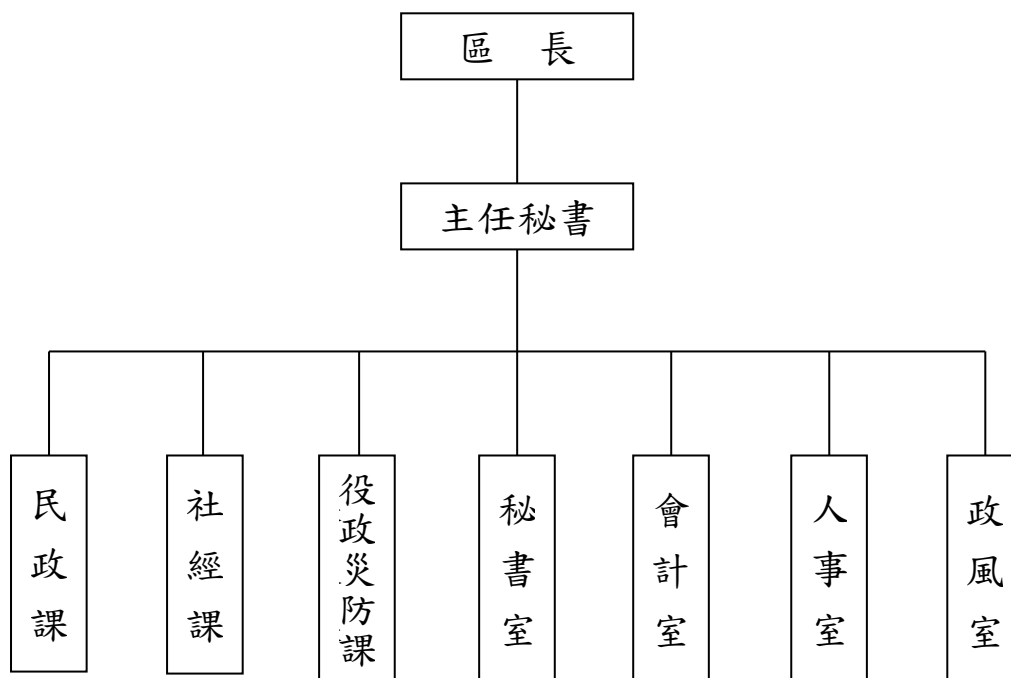
- (二) 處事以便民為原則，充實各項設備，以及推行親民運動。
 - (三) 為國防需要，加強辦理各種兵役業務。
 - (四) 配合政府決策，切實推行消除髒亂，美化區內環境衛生。
 - (五) 加強辦理員工親子活動，以鼓勵提高工作情緒。
 - (六) 加強防災工作減少人民損失。
- 二、本年度預算提要：
- (一) 歲入預算數：規費收入預算數 60 萬 3 千元，財產收入預算數 56 萬 4 千元，補助收入預算數 558 萬 8 千元，合計 675 萬 5 千元。
 - (二) 歲出預算數：一般行政預算數 5,115 萬，區公所業務預算數 2,132 萬 9 千元，基層建設預算數 136 萬，合計 7,383 萬 9 千元。

高雄市鹽埕區公所

預算總說明

中 華 民 國 108 年 度

組織系統圖



高雄市鹽埕區公所

預算總說明

中華民國108年度

員額編制表

類 別	法定編制員額	本年度預算員額	上年度預算員額	與上年度預算 員額比較增減
民意代表	0	0	0	0
職員	41	35	35	0
警員	0	0	0	0
消防人員	0	0	0	0
技工	1	1	1	0
駕駛	1	1	1	0
工友	3	2	2	0