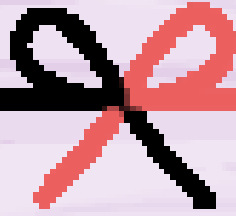


only YES means YES 只有說同意才是我願意



高雄市政府EAP關心您



整理者：

工務局助理員鄭伊涵

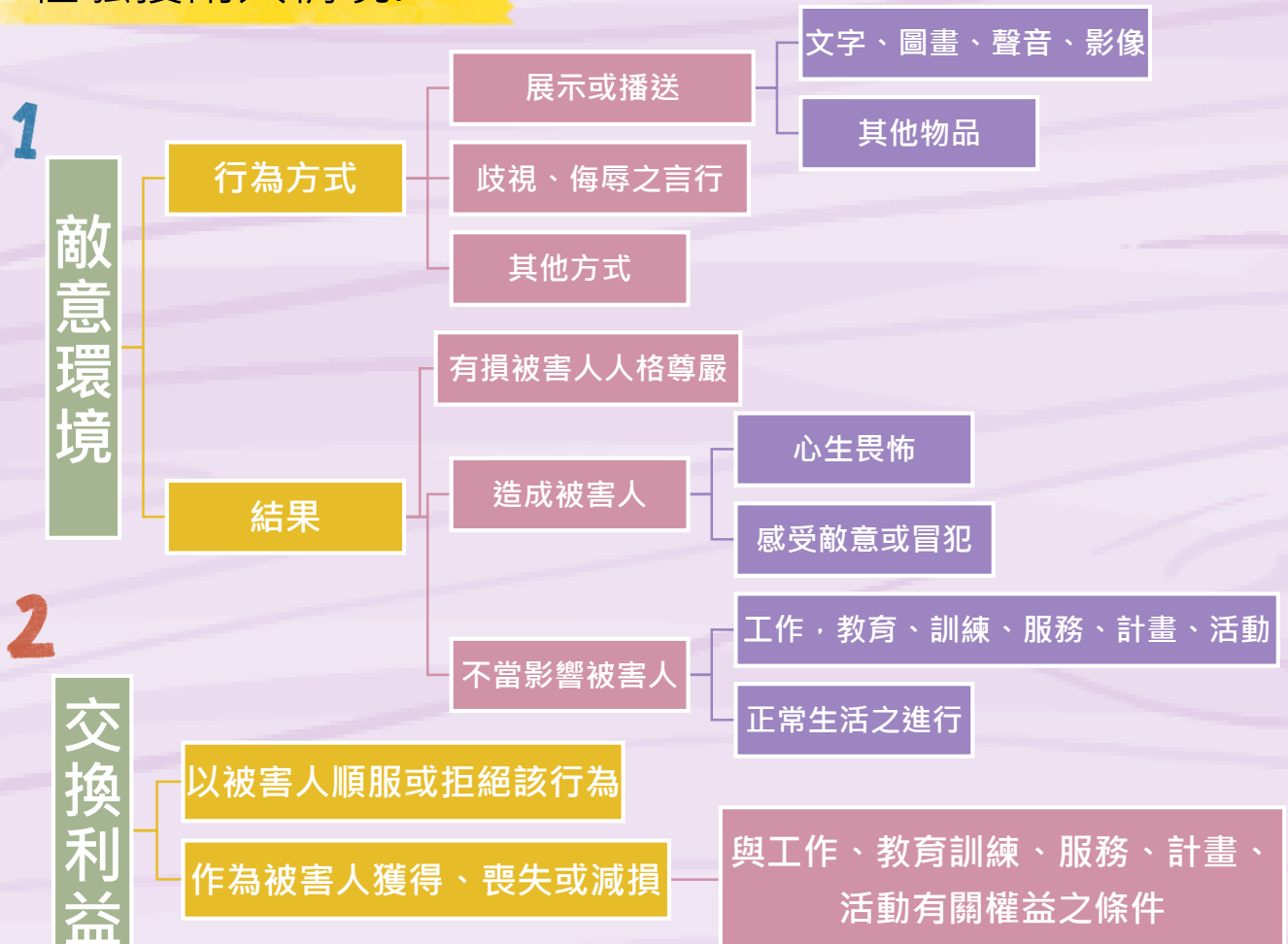
社會局科員呂展輝

林園區公所課員許偉棠

何謂性騷擾?

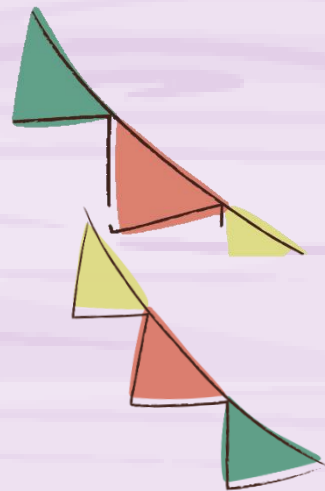
用明示或暗示的方法，表現出不受歡迎且具有性意味或性別歧視的言語或行為(包含羞辱、貶抑、敵意或騷擾的言詞或態度；歧視性或騷擾性的肢體行為；以性服務為交換利益的條件等)，而損害到他人的人格尊嚴，或不當影響他人的學習、工作機會或造成使人心生畏怖，感受敵意或冒犯的情境，但是未達性侵害的程度，就可以稱為性騷擾。

性騷擾兩大情境:



性騷擾預防 -教育宣導

性騷擾預防 -自我檢核



性騷擾預防

1 教育宣導--每個人不分性別是都平等的



[本府性騷擾防治數位課程](#)
(e等公務園)。



[本府公務人力發展中心](#)
性騷擾課程



[本府職場霸凌及性騷擾機關防治義務與案例研習講義](#)



SCAN ME



SCAN ME



SCAN ME

2 自我檢核

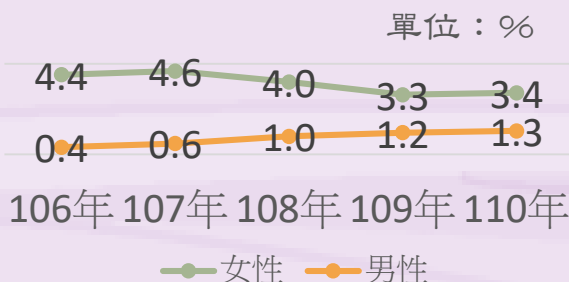
- 注意自己的言詞和態度
- 不要對任何性別有所貶抑
- 尊重他人身體自主權
- 避免以輕薄的言行舉止調侃別人，或做出與性有關的騷擾行為，如傳播情色信件、隨意勾肩搭背等不當身體接觸。
- 不要將對方的「友善」誤解為「性趣」




資料來源：[衛生福利部保護服務司-如何避免性騷擾他人](#)

職場性騷擾不分男女

勞動部調查106年至110年
男性受性騷擾逐年增加。



資料來源：勞動部「工作場所就業平等調查」及衛生福利部111年性騷擾防治統計。



職場性騷擾 處置措施

1 受害人(申訴人) vs 行為人(被申訴人)：

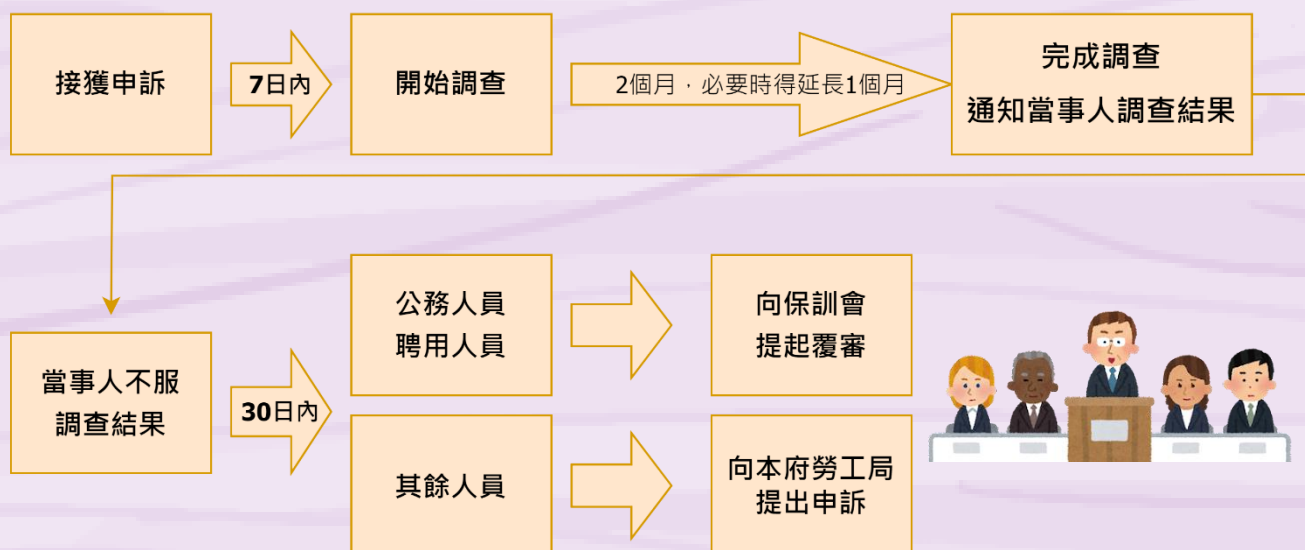
雖然大眾對性騷擾的認定是從被害人的主觀感受出發，但實務運作上，仍要提出客觀證據（如行為當下的影像或聲音、目擊者的證詞、行為發生後的對話紀錄等）。資料來源：[報導者台灣#MeToo十問：怎樣算是性騷擾？](#)

2 正式申訴管道：

本府各機關學校業依「本府及所屬各機關學校性騷擾防治與申訴作業處理原則」規定設有性騷擾申訴專線或信箱及專人提供性騷擾申訴處理流程。

機關首長涉及屬性別平等工作法規範之性騷擾事件者，向上級機關或監督機關提出申訴；涉及屬性騷擾防治法規範之性騷擾事件者，向本府社會局提出申訴。

3 申訴流程：



我們陪你



別害怕

遇到職場性騷擾，怎麼辦

- 1 保存證據：如確認事發現場或附近是否有錄影設備，若行為人有傳送性騷擾簡訊、電子郵件或信件，請妥善保存。

資料來源：[報導者台灣#MeToo十問：怎樣算是性騷擾？](#)

2 整合資源及協助窗口

- ✿ [本府員工關懷網](#)
- ✿ [性騷擾防治專區](#)
- ✿ [樹德科技大學-性騷擾及跟蹤騷擾被害人服務方案服務](#)



SCAN ME

樹德科技大學-性騷擾及跟蹤騷擾被害人服務方案服務

專線：07-6158001、

6158888。(專線服務時間：

週一至週五上午9：00-12:00；

下午13:30-17:00)

- ✿ [市民專線1999](#)

- ✿ [衛生福利部
保護服務司/
性騷擾防治](#)



SCAN ME

3 心理支持：

- ✿ 高雄市政府EAP員工心理諮商服務財團法人「張老師」基金會高雄分事務所
07-3333221轉218，
113年每人免費上限時數5小時。

- ✿ 高雄市政府衛生局社區心衛中心，單次諮商服務07-7161925，或加入衛生局AI心靈會客室預約

[社區心衛中心各分區據點](#)

[AI心靈會客室](#)



SCAN ME



4 法律諮詢

- ✿ [高雄市政府
免費法律諮詢
服務地點](#)



SCAN ME

- ✿ [「便民一路通」
提供線上預約。](#)



SCAN ME

心存同理 霸凌歸零



杜絕職場上 不法侵害



職場霸凌：

- ✧ 員工遭個人或集體以持續性言語、文字、肢體動作或其他方式，為貶抑、排擠、欺負、騷擾等行為。
- ✧ 員工遭主管人員藉由權力濫用而對員工為持續性之冒犯、威脅、冷落、孤立或侮辱行為。
- ✧ 使員工處於具有敵意、羞辱、被孤立或不友善之職場環境，因而產生精神上、生理上或財產上之損害，或影響正常工作。



資料來源：高雄市政府員工職場霸凌防治與處理流程。

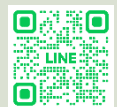
事前預防措施：

- ✧ **建立申訴機制、管道：**
結合機關之安全及衛生防護小組或運用現有EAP及關懷員工機制，建立職場霸凌通報機制及多元申訴管道。
- ✧ **公開揭示及宣導：**
利用多元公開場合揭示機關申訴管道、傳達機關對職場霸凌問題之重視，並宣導職場霸凌防治相關規範。
- ✧ **辦理相關訓練課程：**
強化主管人員管理知能及性別敏感度等。

資料來源：人事行政總處108年員工職場霸凌防治與處理建議作為

支持資源：

- ✧ [本府員工關懷網職場霸凌防治專區](#)
- ✧ 高雄市政府EAP員工心理諮商服務財團法人「張老師」基金會高雄分事務所 07-3333221轉218，113年每人免費上限時數5小時
- ✧ [本府職場霸凌防治數位課程\(e等公務園\)](#)
- ✧ [本市免費法律諮詢服務](#)
- ✧ [本市衛生局社區心衛中心各分區據點](#) [AI心靈會客室](#)



職場霸凌案件處理及後續改善措施



高雄市政府EAP關心您

職場霸凌事件發生

- ✓ 得以口頭、電話、傳真、電子郵件等方式向機關長官或人事單位提出
- ✓ 委託代理人提出者，應檢附委任書

機關通報相關協處單位

事件處理



必要時聯繫家屬

啟動申訴處理調查小組

是否發生重大人身侵害安全

是

- 通報110、119
- 聯繫家屬
- 引介社福單位
- 安排法律諮詢

否

提供EAP服務措施

法律面：
安排法律諮詢

- 調查事件發生原因
- 檢討相關人員責任
- 研提改善作為

健康面：

引介心理諮商、身心調整資源



將處理情形簽陳機關首長

組織面：

工作調整等管理作為

加強公開宣導職場霸凌防治

- ✓ 持續追蹤關懷個案後續情形
- ✓ 當事人不服調查結果者，得依其應適用之法令提起救濟。

資料來源：高雄市政府員工職場霸凌防治與處理原則、高雄市政府員工職場霸凌防治與處理流程、行政院人事行政總處員工職場霸凌處理標準作業流程（範例）。