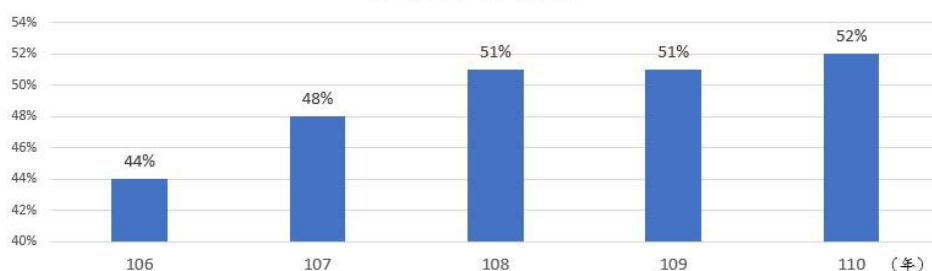


106-110 年高雄市政府暨所屬機關公文電子簽核統計通報

- 1、高雄市政府暨所屬機關（以下簡稱本府），自民國 102 年配合行政院「電子公文節能減紙續接方案」持續推動公文電子簽核，本府公文電子簽核比率已符合 45%以上之標準，統計 106 年至 110 年公文電子簽核比率，由 106 年 44%逐年上升至 110 年 52%，呈現上升趨勢。

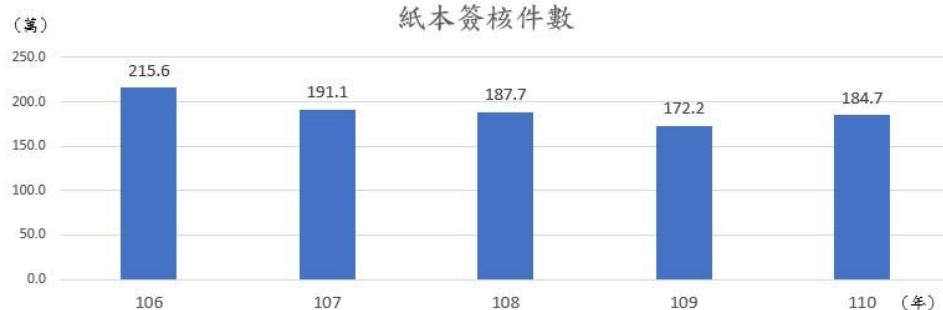
公文電子簽核比率



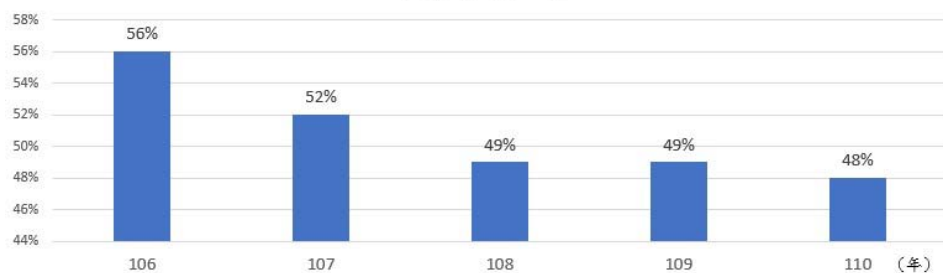
註：公文電子簽核比率 = 電子簽核件數 / 公文總件數

- 2、統計近 5 年紙本簽核件數自 106 年 215.6 萬件逐年下降至 110 年 184.7 萬件，紙本簽核比率亦由 106 年 56%下降至 110 年 48%。

紙本簽核件數

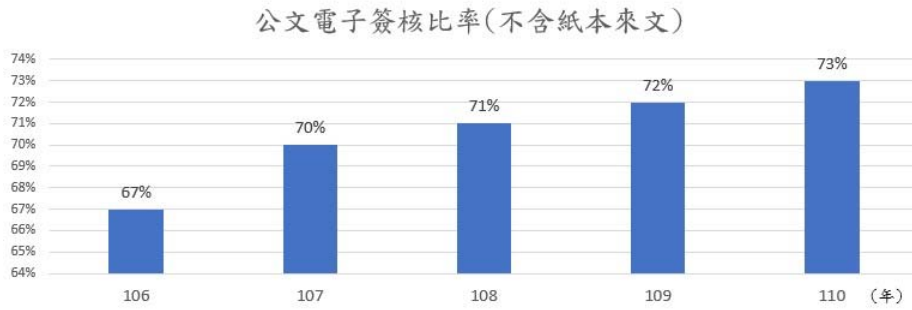


紙本簽核比率



註：紙本簽核比率 = 紙本簽核件數 / 公文總件數

- 3、考量系統因素，本府現行紙本收文僅能採紙本簽核，無法轉電子簽核，若排除紙本來文件數，統計106年公文電子簽核比率(不含紙本來文)達67%，並逐年上升至110年73%。



註：公文電子簽核比率(不含紙本來文)=電子簽核件數/(公文總件數-紙本來文件數)