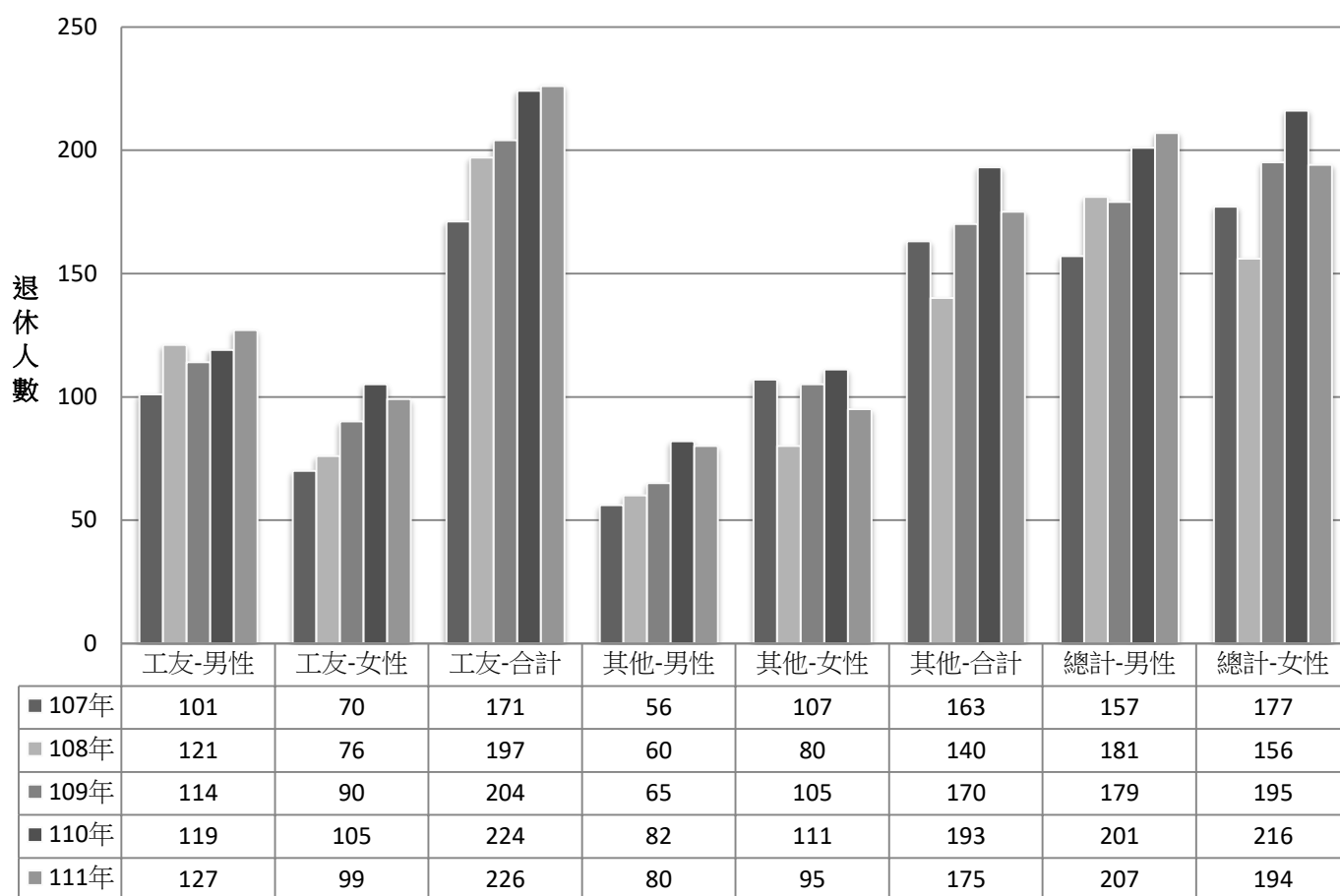


市府各機關學校近五年退休工級人員性別及年齡、年資概況統計

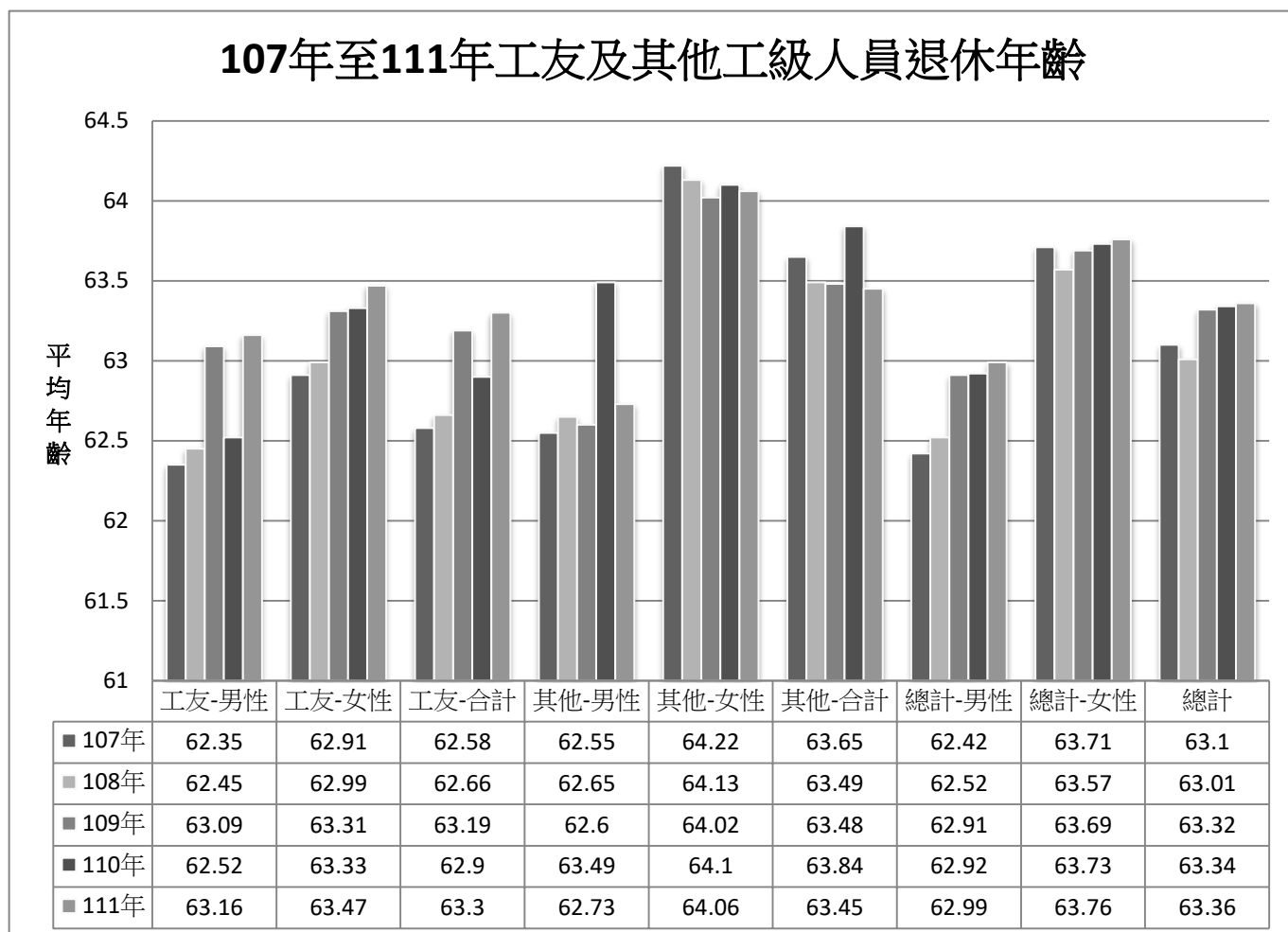
- 一、本統計係據市府第二代職工人事系統 107 年度至 111 年度建置資料，針對各機關學校編制內工級人員之自願、屆齡退休者之人數、平均年齡及年資分析概況，並按其性別及職稱區分為「工友」與「其他」。其中「工友」包含工友、技工及駕駛等；「其他」包含清潔隊員、測量助理等，另駐衛警雖非工級人員亦計入此項。
- 二、107 年至 111 年各年度退休工級人員分別為 334 人、337 人、374 人、417 人及 401 人，其中「工友」退休人數皆高於「其他」。又各年度「工友」類別中男性退休人數多於女性；反之，「其他」類別中女性退休人數多於男性。倘按性別觀察各年度總計人數，則較無顯著差異，男女退休比例均衡，近 5 年來男性退休計 925 人，女性退休計 938 人。

107年至111年工友及其他工級人員退休人數



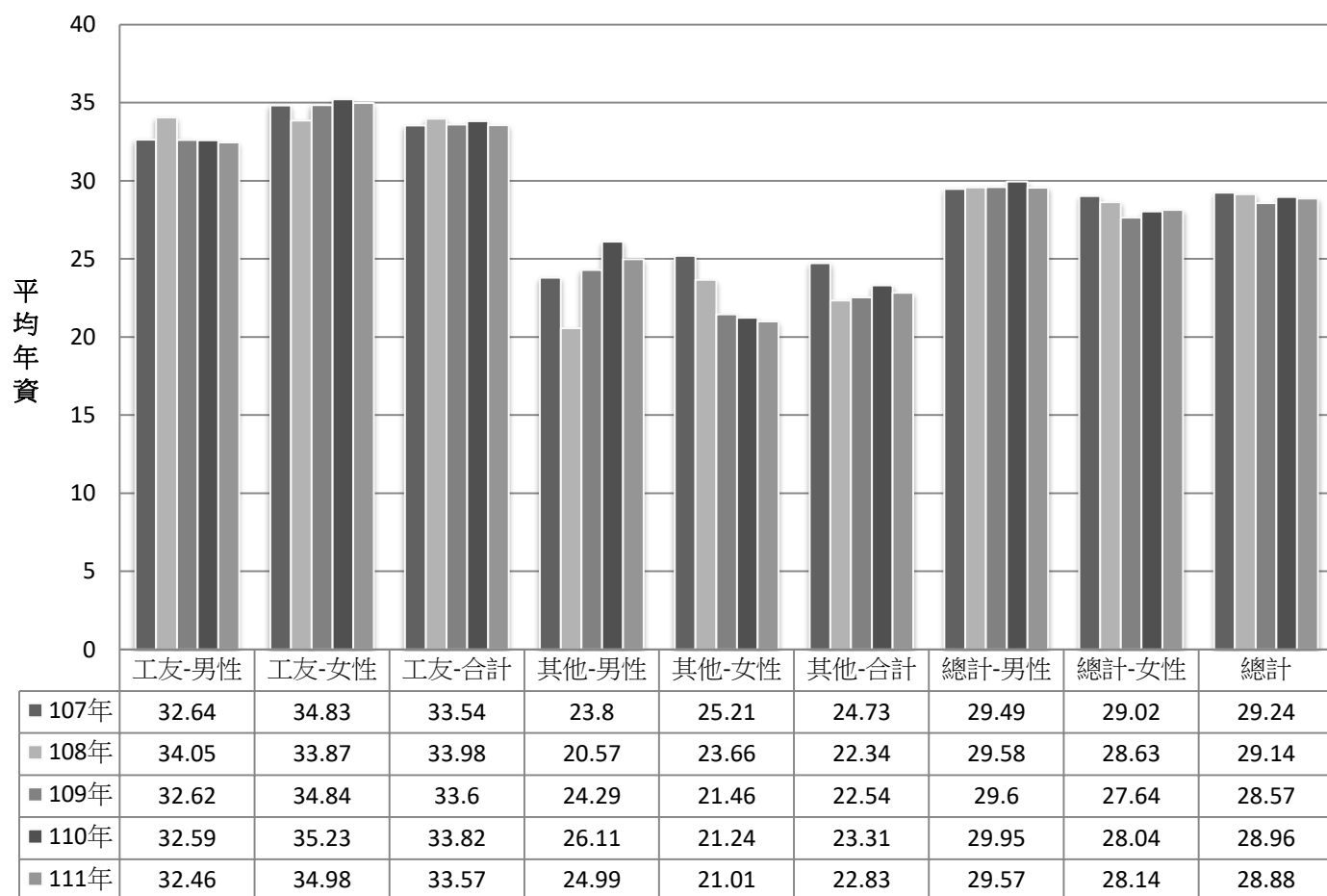
- 三、107 年至 111 年各年度退休工級人員平均退休年齡約於 63 至 63.4 歲之間，其中「其他」平均退休年齡皆略高於「工友」，且不論「工友」

或「其他」類別中，各年度女性平均退休年齡皆略高於男性。是以，近5年來男性平均62.75歲退休，女性平均63.69歲退休，女性有稍晚於男性退休之趨勢。



四、107年至111年各年度退休工級人員平均退休年資約於28.8至29.3年之間，其中「工友」平均退休年資皆高於「其他」。雖然在「工友」與「其他」類別中，各年度男女性別之平均退休年資並未發現顯著相對趨勢，惟各年度總計女性平均退休年資皆略低於男性，是以，近5年來男性平均退休年資29.64年，女性平均退休年資28.29年，女性退休年資有略低於男性之趨勢。

107年至111年工友及其他工級人員退休年資



五、綜上 107 年至 111 年資料分析如下：

- (一)按退休人數觀察，「工友」人數多於「其他」，「工友」退休男性所佔比例較多，「其他」退休女性所佔比例較多，依總計人數觀察則男女退休比例均衡。
- (二)按職稱分類觀察，「其他」平均退休年齡 63.58 歲略高於「工友」62.93 歲，然而「工友」平均退休年資 33.7 年卻高於「其他」23.2 年。此情形應與為數不少清潔隊員係自臨時人員轉任有關，以致其平均退休年資較短。
- (三)按性別分類觀察，女性平均退休年齡 63.69 歲略高於男性 62.75 歲，然而男性平均退休年資 29.64 年卻略高於女性 28.29 年。是以就平均可得知，男性應年齡較早即任職工級人員。