

機關編號
07-073

中華民國 113 年度

## 高雄市總預算

### 高雄市政府工務局違章建築處理大隊單位預算

高雄市政府工務局違章建築處理大隊 編

主辦會計人員

機關長官

# 高雄市政府工務局違章建築處理大隊

## 目 次

中 華 民 國 113 年 度

甲、預算總說明	第 1 頁至第 3 頁
乙、主要表	
1. 歲入來源別預算表	第 4 頁至第 4 頁
2. 歲出機關別預算表	第 5 頁至第 5 頁
丙、附屬表	
1. 歲出計畫說明提要與各項費用明細表	第 6 頁至第 11 頁
2. 各項費用彙計表	第 12 頁至第 12 頁
3. 歲出一級用途別科目分析表	第 13 頁至第 13 頁
4. 資本支出分析表	第 14 頁至第 14 頁
5. 人事費彙計表	第 15 頁至第 15 頁
6. 公務車輛明細表	第 16 頁至第 18 頁
7. 歲出按職能及經濟性綜合分類表	第 19 頁至第 20 頁

# 高雄市政府工務局違章建築處理大隊

## 預算總說明

中華民國 113 年度

### 壹、現行法定職掌：

#### 一、機關主要職掌：

本大隊大隊長及所屬人員秉承市長及局長之命，分別執行拆除本市違章建築查報及拆除技術之研討與拆除糾紛之協調，置大隊長 1 人、副大隊長 1 人，下設查報組、拆除組、綜合企劃組及勞工安全衛生室，執行各項有關業務。

#### 二、內部分層業務：

- (一) 查報組：為落實都市計畫實施地區之建築管理，貫徹取締新違章建築查報處分，受理人民陳請之既成違章建築等處理業務。
- (二) 拆除組：拆除違章建築及拆除技術之研究、拆除糾紛之協調及委外辦理拆除本市危險違規大型影響市容觀瞻廣告招牌及違反公共安全、交通、衛生之違建及重大違建等業務。
- (三) 綜合企劃組：一般性行政管理工作，包括隊務行政、文書、出納、庶務等及改善本大隊辦公室環境、管理維護及新購運輸設備等。
- (四) 勞工安全衛生室：擬訂、規劃、督導及推動安全衛生管理事項，並指導有關部門實施。
- (五) 兼會計員：依法辦理歲計、會計、統計等事項。
- (六) 兼人事管理員：依法辦理人事管理業務。

#### 三、附組織系統圖

#### 四、員額編制表

### 貳、前年度及上年度已過期計畫實施及預算執行情形。

#### 一、前年度計畫實施成果及決算辦理概況。

- (一) 歲入部分：前年度歲入未編列預算，決算數 128 千元。
- (二) 歲出部分：前年度歲出預算數編列 8,515 萬 3 千元，決算數 8,472 萬 6 千元。

#### 二、上年度已過期間計畫實施及預算執行概況。

- (一) 歲入部分：上年度歲入未編列預算數，截至 112 年 6 月底實收累計數 1 千元。
- (二) 歲出部分：歲出預算數編列 9,189 萬 7 千元，截至 112 年 6 月底執行數 5,510 萬 8 千元，各項計畫預計於年度結束前達成進度。

### 參、本年度施政計畫重點及預算提要：

#### 一、本年度計畫重點及預期績效。

本大隊秉承上級指示：

- (一) 按違建優先順序並權衡輕重緩急執行拆除工作。
- (二) 以期有效遏止新違章建築產生，採取即報即拆方式處理。
- (三) 為因應全球氣候變遷並達成 2050 淨零目標，本大隊於預算編列時導入淨零概念，確保各項減碳工作執行。依據「高雄市淨零城市發展自治條例」第七條，本大隊協辦淨零綠生活，具體項目為綠色採購，113 年度編列淨零綠生活預算 14 萬元。

#### 二、本年度預算提要及成本估計。

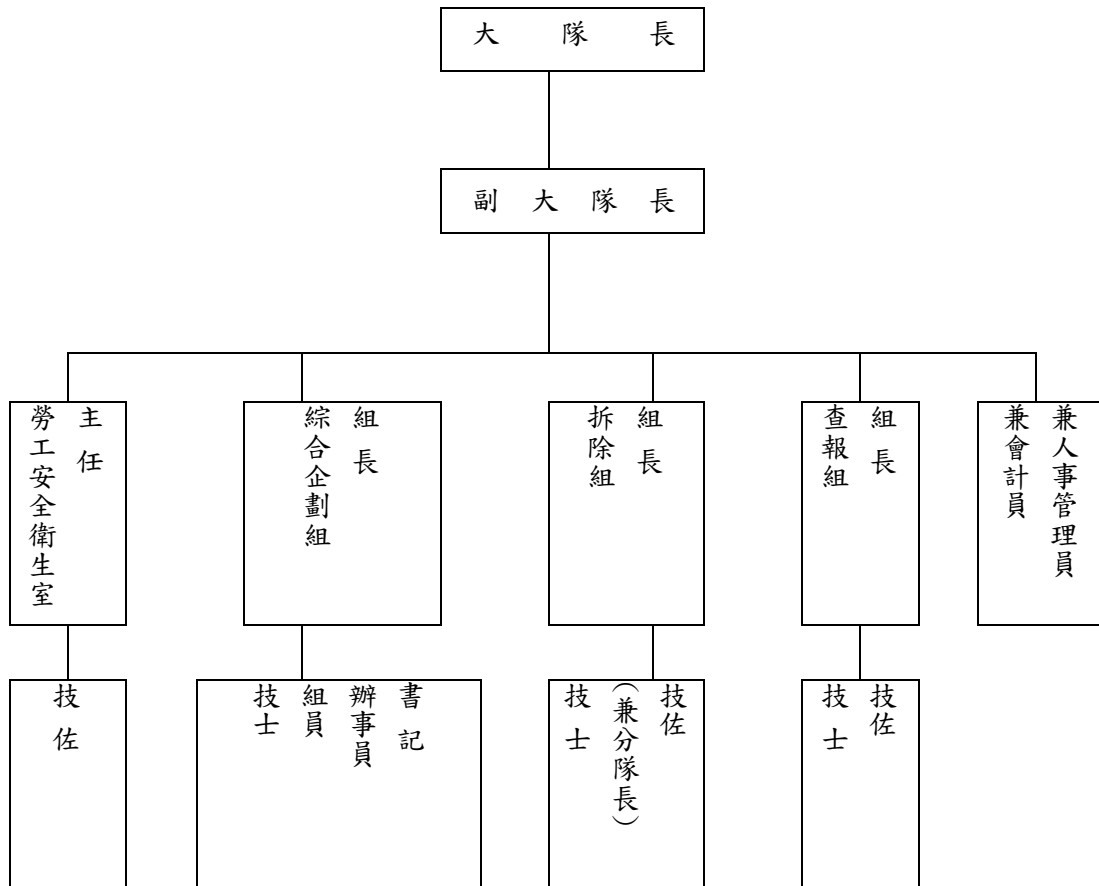
歲出預算編列 9,184 萬 2 千元，其中經常支出 8,848 萬 4 千元，資本支出數 335 萬 8 千元。

高雄市政府工務局違章建築處理大隊

預算總說明

中華民國 113 年度

組織系統圖



# 高雄市政府工務局違章建築處理大隊

## 預算總說明

中華民國113年度

員額編制表

類別	法定編制員額	本年度預算員額	上年度預算員額	與上年度預算員額比較增減
民意代表	0	0	0	0
職員	36	34	34	0
警員	0	0	0	0
消防人員	0	0	0	0
技工	86	84	86	-2
駕駛	6	6	6	0
工友	1	0	1	-1

高雄市政府工務局違章建築處理大隊

歲入來源別預算表

中華民國113年度

單位：新臺幣千元

科 目				本年度 預算數	上年度 預算數	前年度 決算數	本年度與 上年度比較	說明	
款	項	目	節						名稱及編號
				合 計	-	-	128	-	
				經常門合計	-	-	128	-	
03				05000000000 規費收入	-	-	-	-	
	051			05070730000 高雄市政府工務局 違章建築處理大隊	-	-	-	-	
		01		05070730300 使用規費收入	-	-	-	-	
			01	05070730303 資料使用費	-	-	-	-	
04				07000000000 財產收入	-	-	125	-	
	055			07070730000 高雄市政府工務局 違章建築處理大隊	-	-	125	-	
		01		07070730500 廢舊物資售價	-	-	125	-	
			01	07070730501 廢舊物資售價	-	-	125	-	
08				12000000000 其他收入	-	-	3	-	
	055			12070730000 高雄市政府工務局 違章建築處理大隊	-	-	3	-	
		01		12070730200 雜項收入	-	-	3	-	
			01	12070730201 收回以前年度 歲出	-	-	3	-	

高雄市政府工務局違章建築處理大隊

歲出機關別預算表

經資門併計

中華民國113年度

單位：新臺幣千元

科 目				本年度 預算數	上年度 預算數	前年度 決算數	本年度與 上年度比較	說 明	
款	項	目	節						名稱及編號
07				00070000000 高雄市政府工務局主 管	91,842	91,897	84,726	-55	
	004			00070730000 高雄市政府工務局 違章建築處理大隊	91,842	91,897	84,726	-55	
		01		72070730100 一般行政	85,844	85,452	78,825	392	
			01	72070730101 行政管理	85,844	85,452	78,825	392	本年度預算數之內容與上年度之比較如下： 1.人員維持費81,852千元，較上年度核實減列人事費190千元。 2.基本行政工作維持費3,992千元，較上年度增列職工出缺勞務委外費等經費582千元。
		02		72070730200 違章拆除業務	5,998	6,445	5,901	-447	
			01	72070730201 違章拆除	5,998	6,445	5,901	-447	本年度預算數5,998千元，較上年度減列業務助理薪資經費447千元。

# 高雄市政府工務局違章建築處理大隊

## 歲出計畫說明提要與各項費用明細表

中華民國113年度

單位：新臺幣元

一般行政 — 行政管理	業務計畫及工作計畫 名稱與編號	72070730101 一般行政-行政管理	承辦 單位	綜合企劃組	預算 金額	85,844千元	一般行政 — 行政管理
歲出 計畫 說明	<p>一、計畫內容： 1.本計畫為一般性行政管理工作,包括隊務行政、文書、出納、庶務等工作。 2.改善本大隊辦公室環境、管理維護及個人電腦汰舊換新等。</p> <p>二、預期成果： 提升工作效能。</p>						
用途別科目		單位	數量	單價	預算數	說 明	
合計					85,844,000	市款85,844,000元	
1000 人事費					81,852,000	市款81,852,000元	
1015 法定編制人員待遇					23,829,040		
		年	1	23,696,560	23,696,560	詳人事費彙計表。	
		人	2	66,240	132,480	兼人事會計人員主管職務加給。	
1025 技工及工友待遇					31,695,885		
		年	1	31,695,885	31,695,885	詳人事費彙計表。	
1030 獎金					14,398,145		
		年	1	6,921,395	6,921,395	考績獎金(詳人事費彙計表)。	
		年	1	7,476,750	7,476,750	職員工年終獎金(詳人事費彙計表)。	
1035 其他給與					1,912,000		
		年	1	1,912,000	1,912,000	休假補助(詳人事費彙計表)。	
1040 加班費					3,332,528		
		年	1	115,000	115,000	急辦業務加班費。	



# 高雄市政府工務局違章建築處理大隊

## 歲出計畫說明提要與各項費用明細表

中華民國113年度

單位：新臺幣元

	用途別科目	單位	數量	單價	預算數	說 明
一般行政 — 行政管理	1055 保險	年	1	3,217,528	3,217,528	不休假加班費(詳人事費彙計表)。
					6,684,402	
		年	1	3,077,446	3,077,446	健保費(詳人事費彙計表)。
		年	1	659,628	659,628	公保費(詳人事費彙計表)。
		年	1	2,947,328	2,947,328	勞保費(詳人事費彙計表)。
	2000 業務費				3,442,000	市款3,442,000元
	2006 水電費				604,000	
		年	1	19,700	19,700	水費。
		年	1	584,300	584,300	電費。
	2009 通訊費				81,000	
		年	1	81,000	81,000	電話費、網路費、傳真機受信費用等。
	2018 資訊服務費				249,256	
		年	1	249,256	249,256	1.電腦設備維護費41,256元。 2.違章建築管理資訊系統維護費148,000元。 3.防毒軟體、備援軟體等軟體採購60,000元。
	2024 稅捐及規費				141,874	
		年	1	83,289	83,289	車輛牌照稅(詳公務車輛明細表)。
		年	1	55,285	55,285	燃料使用費(詳公務車輛明細表)。
		年	1	3,300	3,300	車輛檢驗費(詳公務車輛明細表)。
	2027 保險費				40,466	
	年	1	40,466	40,466	車輛保險費(詳公務車輛明細表)。	
2051 物品				613,022		
	年	1	3,500	3,500	消防器材換藥等。	
	年	1	609,522	609,522	車輛油脂(詳公務車輛明細表)。	

# 高雄市政府工務局違章建築處理大隊

## 歲出計畫說明提要與各項費用明細表

中華民國113年度

單位：新臺幣元

用途別科目	單位	數量	單價	預算數	說 明
2054 一般事務費				1,207,615	
	年	1	295,615	295,615	凡處理經常一般公務所需各項費用。
	年	1	252,000	252,000	保全工作服務費。
	年	1	74,000	74,000	公務人員健康檢查。
	年	1	126,000	126,000	職工健康檢查。
年	1	460,000	460,000	職工出缺勞務委外費。	
2063 房屋建築養護費				7,000	
	年	1	7,000	7,000	辦公廳舍修繕費。
2066 車輛及辦公器具養護費				411,017	
	年	1	411,017	411,017	車輛養護費(詳公務車輛明細表)。
2069 設施及機械設備養護費				15,000	
	年	1	15,000	15,000	冷氣機等設備維護費用。
2072 國內旅費				4,550	
	年	1	4,550	4,550	因公出差旅費。
2093 特別費				67,200	
	人x月	12	5,600	67,200	首長特別費。
3000 設備及投資				166,000	市款166,000元
3020 機械設備費				26,000	
	台	1	26,000	26,000	一對一分離式壁掛、能源效率1級、7.1KW冷氣機。
3030 資訊軟硬體設備費				140,000	
	部	5	28,000	140,000	個人電腦。
4000 獎補助費				384,000	市款384,000元
4085 獎勵及慰問				384,000	
	人x年	64 × 1	6,000	384,000	退休人員及遺族三節慰問金。

一般行政—行政管理

一般行政—行政管理

# 高雄市政府工務局違章建築處理大隊

## 歲出計畫說明提要與各項費用明細表

中華民國113年度

單位：新臺幣元

違章拆除業務—違章拆除

違章拆除業務—違章拆除

業務計畫及工作計畫名稱與編號	72070730201 違章拆除業務-違章拆除	承辦單位	查報組、拆除組	預算金額	5,998千元
歲出計畫說明	<p>一、計畫內容： 1.拆除違章建築及拆除技術之研究、拆除糾紛之協調及委外辦理拆除本市危險違規大型影響市容觀瞻違規廣告招牌及違反公共安全、交通、衛生之違建及重大違建等業務。</p> <p>二、預期成果： 根絕違建以整市容。</p>				

分支計畫及用途別科目	單位	數量	單價	預算數	說 明
合計				5,998,000	市款5,998,000元
01 拆除業務				5,772,000	市款5,772,000元
1000 人事費				250,000	市款250,000元
1040 加班費	年	1	250,000	250,000	1.急辦業務加班費。 2.執行維護公共安全、緊急救災方案及配合市府執行重大政策專案等業務加班費。
2000 業務費				2,323,000	市款2,323,000元
2009 通訊費	月	12	2,500	30,000	30,000 電話費。
2021 其他業務租金	年	1	167,000	167,000	處理重大違建租用機械租金及租用影印機等費用。
2033 臨時人員酬金	年	1	1,691,000	1,691,000	業務助理4人薪資、年終獎金、勞健保及勞退金。
2051 物品				178,000	

# 高雄市政府工務局違章建築處理大隊

## 歲出計畫說明提要與各項費用明細表

中華民國113年度

單位：新臺幣元

違章拆除業務—違章拆除

違章拆除業務—違章拆除

分支計畫及用途別科目	單位	數量	單價	預算數	說 明
	年	1	70,000	70,000	1.影印機、列表機等墨水匣、碳粉匣、電腦用耗材等。 2.拆除違建人員急救藥品。 3.購置拆除作業安全所需配備如：反光背心、漏電測試器、頭燈、警示帶等。
	年	1	8,000	8,000	發電機8部用汽油費。 切割機5部用汽油費。
	年	1	100,000	100,000	工作服、工作鞋。
2054 一般事務費				186,000	
	年	1	186,000	186,000	拆除違建業務使用之辦公用品及雜支等費用。
2069 設施及機械設備養護費				41,000	
	年	1	41,000	41,000	鑿岩機、電鑽、電動破碎機等養護。
2072 國內旅費				30,000	
	年	1	30,000	30,000	因公出差旅費。
3000 設備及投資				3,192,000	市款3,192,000元
3015 公共建設及設施費				3,192,000	
	年	1	3,192,000	3,192,000	一、拆除本市危險房屋及廢棄物清運暨重大型違章建築拆除等經費\$1,490,000。 1.施工費1,440,000元。 2.工程管理費50,000元。 (1,440,000元×3.5%) 二、拆除本市超重大型違建T霸廣告物及大型違建廣告物，升降機拆除等經費\$1,702,000。 1.施工費1,644,000元。 2.工程管理費58,000元。 (1,644,000元×3.5%)
4000 獎補助費				7,000	市款7,000元
4080 損失及賠償				7,000	
	年	1	7,000	7,000	執行拆除工作損壞違建戶物品賠償費用。
02查報業務				226,000	市款226,000元
1000 人事費				10,000	市款10,000元

# 高雄市政府工務局違章建築處理大隊

## 歲出計畫說明提要與各項費用明細表

中華民國113年度

單位：新臺幣元

分支計畫及用途別科目	單位	數量	單價	預算數	說 明
1040 加班費	年	1	10,000	10,000	
				10,000	
2000 業務費				216,000	市款216,000元
2009 通訊費	年	1	65,200	65,200	
				65,200	
2051 物品	年	1	81,560	81,560	
				81,560	
2054 一般事務費	年	1	57,560	57,560	
				57,560	
2072 國內旅費	年	1	11,680	11,680	
				11,680	

違章拆除業務—違章拆除

違章拆除業務—違章拆除

高雄市政府工務局違章建築處理大隊

各項費用彙計表

中華民國113年度

單位：新臺幣千元

工作計畫名稱及編號	72070730101 行政管理	72070730201 違章拆除	合 計		
第一、二級用途別 科目名稱及編號					
合 計	85,844	5,998	91,842		
100000人事費	81,852	260	82,112		
101500法定編制人員待遇	23,829		23,829		
102500技工及工友待遇	31,696		31,696		
103000獎金	14,398		14,398		
103500其他給與	1,912		1,912		
104000加班費	3,333	260	3,593		
105500保險	6,684		6,684		
200000業務費	3,442	2,539	5,981		
200600水電費	604		604		
200900通訊費	81	95	176		
201800資訊服務費	249		249		
202100其他業務租金		167	167		
202400稅捐及規費	142		142		
202700保險費	40		40		
203300臨時人員酬金		1,691	1,691		
205100物品	613	260	873		
205400一般事務費	1,207	244	1,451		
206300房屋建築養護費	7		7		
206600車輛及辦公器具養護費	411		411		
206900設施及機械設備養護費	15	41	56		
207200國內旅費	5	42	46		
209300特別費	67		67		
300000設備及投資	166	3,192	3,358		
301500公共建設及設施費		3,192	3,192		
302000機械設備費	26		26		
303000資訊軟硬體設備費	140		140		
400000獎補助費	384	7	391		
408000損失及賠償		7	7		
408500獎勵及慰問	384		384		

# 高雄市政府工務局違章建築處理大隊

## 歲出一級用途別科目分析表

中華民國113年度

單位：新臺幣千元

名稱及編號	合計	經常支出						資本支出					
		人事費	業務費	獎補助費	債務費	預備金	小計	人事費	業務費	設備及投資	獎補助費	預備金	小計
合計	91,842	82,112	5,981	391			88,484			3,358			3,358
72070730000 社區發展支出	91,842	82,112	5,981	391			88,484			3,358			3,358
72070730100 一般行政	85,844	81,852	3,442	384			85,678			166			166
72070730101 行政管理	85,844	81,852	3,442	384			85,678			166			166
72070730200 違章拆除業務	5,998	260	2,539	7			2,806			3,192			3,192
72070730201 違章拆除	5,998	260	2,539	7			2,806			3,192			3,192

高雄市政府工務局違章建築處理大隊

資本支出分析表

中華民國113年度

單位：新臺幣千元

名稱及編號	合計	設備及投資								其他資本支出	
		土地	房屋建築及設備	公共建設及設施	機械設備	運輸設備	資訊軟體設備	雜項設備	權利		投資
合計	3,358			3,192	26		140				
72070730100 一般行政	166				26		140				
72070730101 行政管理	166				26		140				
72070730200 違章拆除業務	3,192			3,192							
72070730201 違章拆除	3,192			3,192							



# 高雄市政府工務局違章建築處理大隊

## 人事費彙計表

中華民國113年度

單位：新臺幣元

類別	預算員額	全年度人事費											備註	
		民意代表待遇	政務人員待遇	法定編制人員待遇	約聘僱人員待遇	技工及工友待遇	獎金	其他給與	加班費	退休退職給付	退休離職儲金	保險		合計
合計	124			23,829,040		31,695,885	14,398,145	1,912,000	3,592,528			6,684,402	82,112,000	加班費 375,000元。
正式員額	34			23,829,040			5,227,550	488,000	1,095,768			2,052,480	32,692,838	
職員	34			23,829,040			5,227,550	488,000	1,095,768			2,052,480	32,692,838	
技工	84					29,120,445	8,437,310	1,328,000	1,978,720			4,218,534	45,083,009	
駕駛	6					2,575,440	733,285	96,000	143,040			413,388	3,961,153	
工友 其他人事費									375,000				375,000	

# 高雄市政府工務局違章建築處理大隊

## 公務車輛明細表

中華民國113年度

單位：新臺幣元

業務計畫 及工作計畫 名稱	車輛 數	車輛 種類	乘客 人數 (不含 司機)	購置 年月	汽缸總 排氣量 (立方 公分)	牌照稅 (全年)	燃料使 用費 (全年)	油料費(全年)			養 護 費	車輛 保險 費	車輛 檢驗 費	備註
								數量 (公升)	單價 (元)	金額				
一般行政 行政管理		現有車輛				83,289	55,285			609,522	411,017	40,466	3,300	
	1	小客車	8	09701	2350									AWA-3830(高雄市市立仁武幼兒園移撥)
	1	小貨車	2	09504	1997									4786-XC
	1	小客貨兩用車	5	09107	1997									ZK-4271
	1	小客貨兩用車	5	09207	1997									ZP-1848
	1	小客貨兩用車	7	09306	2350									ZR-5961
	1	小客貨兩用車	2	09704	2351									8030-XL
	1	小客貨兩用車	2	09704	2351									8132-XL
	1	小客貨兩用車	7	09805	2351	4,679	2,575	695	32.6	22,657	20,417	1,215	450	1468-XP
	1	小客貨兩用車	7	10105	2198	11,230	6,180	1,668	32.6	54,377	49,000	2,915	750	1032-K5
	1	小客貨兩用車	7	10109	2351	11,230	6,180	1,668	32.6	54,377	49,000	2,915	750	7630-K5
	1	小客貨兩用車	7	10305	2351	11,230	6,180	1,668	32.6	54,377	49,000	2,915	450	AGJ-6012
	1	小客貨兩用車	7	10601	2351	11,230	6,180	1,668	32.6	54,377	49,000	2,915	450	ATN-2711
	1	小客貨兩用車	7	10601	2351	11,230	6,180	1,668	32.6	54,377	49,000	2,915	450	ATN-2712
	1	小客貨兩用車	7	11005	2378	11,230	6,180	1,668	32.6	54,377	24,000	2,915		BKR-6731
1	小客貨兩用車	7	11005	2378	11,230	6,180	1,668	32.6	54,377	24,000	2,915		BKR-6733	
1	重型機車	1	09606	124			450	204	32.6	6,650	1,620	711	263-BJE(鹽埕區公所移撥)	

# 高雄市政府工務局違章建築處理大隊

## 公務車輛明細表

中華民國113年度

單位：新臺幣元

業務計畫 及工作計 畫名稱	車輛 數	車輛 種類	乘客 人數 (不含 司機)	購置 年月	汽缸總 排氣量 (立方 公分)	牌照稅 (全年)	燃料使 用費 (全年)	油料費(全年)			養 護 費	車輛 保 險 費	車輛 檢 驗 費	備註
								數量 (公升)	單價 (元)	金額				
	1	重型機車	1	09606	125		450	204	32.6	6,650	1,620	711	502-BHV(勞工局 移撥)	
	1	重型機車	1	09606	125		450	204	32.6	6,650	1,620	711	505-BHV(勞工局 移撥)	
	1	重型機車	1	09607	125		450	204	32.6	6,650	1,620	711	272-BJE(鹽埕區 公所移撥)	
	1	重型機車	1	09612	125		450	204	32.6	6,650	1,620	711	981-BKL	
	1	重型機車	1	09612	125		450	204	32.6	6,650	1,620	711	982-BKL	
	1	重型機車	1	09612	125		450	204	32.6	6,650	1,620	711	983-BKL	
	1	重型機車	1	09612	125		450	204	32.6	6,650	1,620	711	985-BKL	
	1	重型機車	1	09612	125		450	204	32.6	6,650	1,620	711	988-BKL	
	1	重型機車	1	09612	125		450	204	32.6	6,650	1,620	711	989-BKL	
	1	重型機車	1	09612	125		450	204	32.6	6,650	1,620	711	991-BKL	
	1	重型機車	1	09612	125		450	204	32.6	6,650	1,620	711	992-BKL	
	1	重型機車	1	09612	125		450	204	32.6	6,650	1,620	711	993-BKL	
	1	重型機車	1	09612	125		450	204	32.6	6,650	1,620	711	995-BKL	
	1	重型機車	1	09710	125		450	204	32.6	6,650	1,620	711	612-EEA	
	1	重型機車	1	09910	125		450	204	32.6	6,650	1,620	711	050-HVL	
	1	重型機車	1	09910	125		450	204	32.6	6,650	1,620	711	051-HVL	
	1	重型機車	1	09910	125		450	204	32.6	6,650	1,620	711	052-HVL	
	1	重型機車	1	10005	125		450	204	32.6	6,650	1,620	711	235-JKY	

# 高雄市政府工務局違章建築處理大隊

## 公務車輛明細表

中華民國113年度

單位：新臺幣元

業務計畫及工作計畫名稱	車輛數	車輛種類	乘客人數(不含司機)	購置年月	汽缸總排氣量(立方公分)	牌照稅(全年)	燃料使用費(全年)	油料費(全年)			養護費	車輛保險費	車輛檢驗費	備註
								數量(公升)	單價(元)	金額				
	1	重型機車	1	10005	125		450	204	32.6	6,650	1,620	711		236-JKY
	1	重型機車	1	10005	125		450	204	32.6	6,650	1,620	711		237-JKY
	9	電動機車		10012	1.34馬力以下						14,580	3,915		055-SXA.056-SXA. 057-SXA.058-SXA. 059-SXA.060-SXA. 061-SXA.062-SXA. 063-SXA
	1	挖土機		08705	其他			2,280	29.2	66,576	49,000			SH120A24DGE-117413。
		合計				83,289	55,285			609,522	411,017	40,466	3,300	

高雄市政府工務局  
歲出按職能及經

中華民國113

職能別分類	經濟性分類	經常支出							資本支出					
		受僱人員報酬	購買商品及勞務支出	債務利息	土地租金支出	經常移轉			經常支出合計	投資及增資				
						對企業	對非營利及民間機構	對政府		對國外	對營業基金	對非營業特種基金	對民間企業	
總計		83,803	4,290					391			88,484			
01 一般公共事務														
02 防衛														
03 公共秩序與安全														
04 教育														
05 保健														
06 社會安全與福利														
07 住宅及社區服務		83,803	4,290					391			88,484			
08 娛樂、文化與宗教														
09 燃料與能源														
10 農、林、漁、牧業														
11 礦業、製造業及營造業														
12 運輸及通信														
13 其他經濟服務														
14 環境保護														
15 其他支出														

# 違章建築處理大隊

## 濟性綜合分類表

年度

單位：新臺幣千元

資本支出														
資本移轉				土地購入	無形資產購入	固定資本形成							資本支出合計	總計
對企業	對非營利及民間機構	對政府	對國外			住宅	非住宅房屋	營建工程	運輸工具	資訊軟體	其他設備及機器	土地改良		
								3,192				166	3,358	91,842
								3,192				166	3,358	91,842