

機關編號
07-073

中華民國 112 年度

高雄市總預算

高雄市政府工務局違章建築處理大隊單位預算

高雄市政府工務局違章建築處理大隊 編

主辦會計人員

機關長官

高雄市政府工務局違章建築處理大隊

目 次

中 華 民 國 112年度

甲、預算總說明	第 1頁至第 3頁
乙、主要表	
1. 歲入來源別預算表	第 4頁至第 4頁
2. 歲出機關別預算表	第 5頁至第 5頁
丙、附屬表	
1. 歲出計畫說明提要與各項費用明細表	第 6頁至第11頁
2. 各項費用彙計表	第12頁至第12頁
3. 歲出一級用途別科目分析表	第13頁至第13頁
4. 資本支出分析表	第14頁至第14頁
5. 人事費彙計表	第15頁至第15頁
6. 公務車輛明細表	第16頁至第18頁
7. 歲出按職能及經濟性綜合分類表	第19頁至第20頁

高雄市政府工務局違章建築處理大隊

預算總說明

中華民國 112 年度

壹、現行法定職掌：

一、機關主要職掌：

本大隊大隊長及所屬人員秉承市長及局長之命，分別執行拆除本市違章建築查報及拆除技術之研討與拆除糾紛之協調，置大隊長 1 人、副大隊長 1 人，下設查報組、拆除組、綜合企劃組及勞工安全衛生室，執行各項有關業務。

二、內部分層業務：

- (一) 查報組：為落實都市計畫實施地區之建築管理，貫徹取締新違章建築查報處分，受理人民陳請之既成違章建築等處理業務。
- (二) 拆除組：拆除違章建築及拆除技術之研究、拆除糾紛之協調及委外辦理拆除本市危險違規大型影響市容觀瞻廣告招牌及違反公共安全、交通、衛生之違建及重大違建等業務。
- (三) 綜合企劃組：一般性行政管理工作，包括隊務行政、文書、出納、庶務等及改善本大隊辦公室環境、管理維護及新購運輸設備等。
- (四) 勞工安全衛生室：擬訂、規劃、督導及推動安全衛生管理事項，並指導有關部門實施。
- (五) 兼會計員：依法辦理歲計、會計、統計等事項。
- (六) 兼人事管理員：依法辦理人事管理業務。

三、附組織系統圖

四、員額編制表

貳、前年度及上年度已過期計畫實施及預算執行情形。

一、前年度計畫實施成果及決算辦理概況。

- (一) 歲入部分：前年度歲入未編列預算，決算數 4 萬 3 千元。
- (二) 歲出部分：前年度歲出預算數編列 9,621 萬 7 千元，決算數 10,274 萬 6 千元。

二、上年度已過期間計畫實施及預算執行概況。

- (一) 歲入部分：上年度歲入未編列預算數，截至 111 年 6 月底實收累計數 12 萬 3 千元。
- (二) 歲出部分：歲出預算數編列 8,515 萬 3 千元，截至 111 年 6 月底執行數 5,102 萬 7 千元，各項計畫預計於年度結束前達成進度。

參、本年度施政計畫重點及預算提要：

一、本年度計畫重點及預期績效。

本大隊秉承上級指示：

- (一) 按違建優先順序並權衡輕重緩急執行拆除工作。
- (二) 以期有效遏止新違章建築產生，採取即報即拆方式處理。

二、本年度預算提要及成本估計。

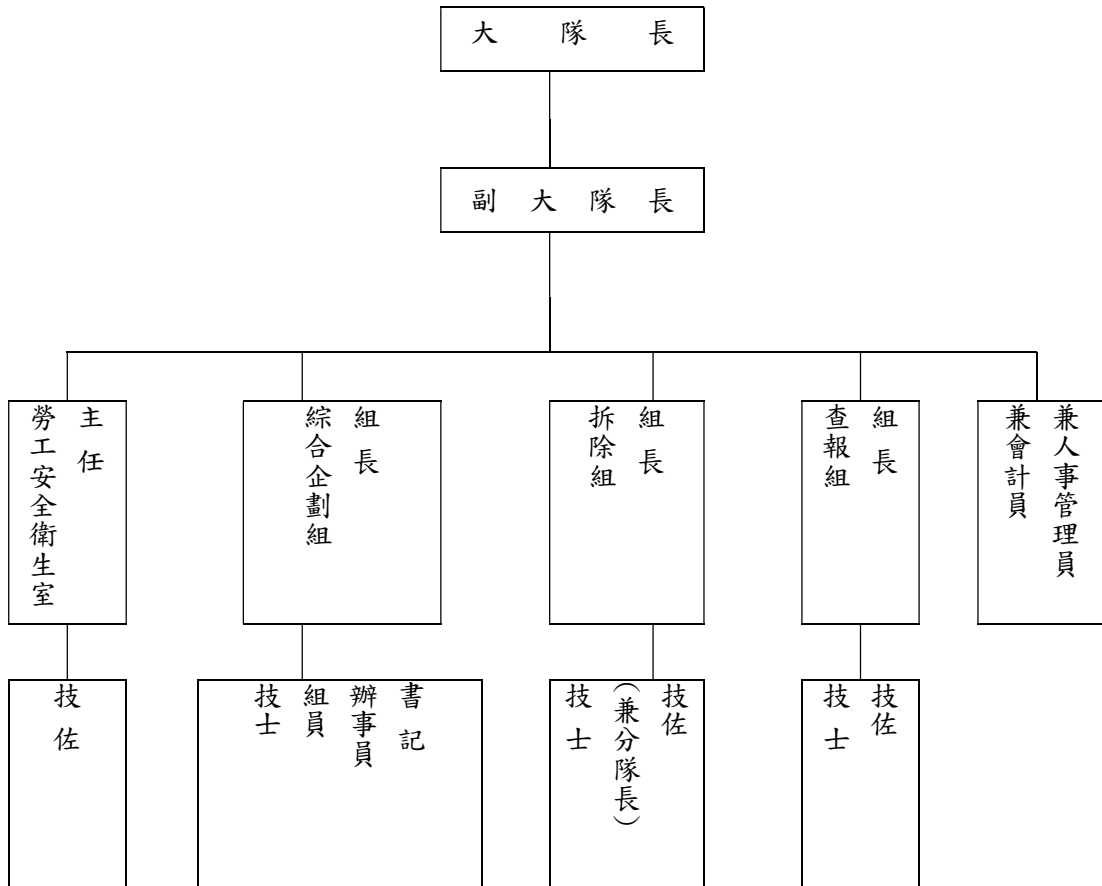
歲出預算編列 9,189 萬 7 千元，其中經常支出 8,866 萬 1 千元，資本支出數 323 萬 6 千元。

高雄市政府工務局違章建築處理大隊

預算總說明

中華民國 112 年度

組織系統圖



高雄市政府工務局違章建築處理大隊

預算總說明

中華民國112年度

員額編制表

類別	法定編制員額	本年度預算員額	上年度預算員額	與上年度預算員額比較增減
民意代表	0	0	0	0
職員	36	34	34	0
警員	0	0	0	0
消防人員	0	0	0	0
技工	86	86	86	0
駕駛	6	6	6	0
工友	1	1	1	0

高雄市政府工務局違章建築處理大隊

歲入來源別預算表

中華民國112年度

單位：新臺幣千元

科 目				本年度 預算數	上年度 預算數	前年度 決算數	本年度與 上年度比較	說明	
款	項	目	節						名稱及編號
				合 計	-	-	43	-	
				經常門合計	-	-	43	-	
04				07000000000	-	-	41	-	
	056			財產收入					
				07070730000	-	-	41	-	
				高雄市政府工務局 違章建築處理大隊					
		01		07070730500	-	-	41	-	
				廢舊物資售價					
			01	07070730501	-	-	41	-	
				廢舊物資售價					
08				12000000000	-	-	2	-	
				其他收入					
	057			12070730000	-	-	2	-	
				高雄市政府工務局 違章建築處理大隊					
		01		12070730200	-	-	2	-	
				雜項收入					
			01	12070730210	-	-	2	-	
				其他雜項收入					

高雄市政府工務局違章建築處理大隊

歲出機關別預算表

經資門併計

中華民國112年度

單位：新臺幣千元

科 目				本年度 預算數	上年度 預算數	前年度 決算數	本年度與 上年度比較	說 明	
款	項	目	節						名稱及編號
07				0007000000 高雄市政府工務局主 管	91,897	85,153	102,746	6,744	
	004			00070730000 高雄市政府工務局 違章建築處理大隊	91,897	85,153	102,746	6,744	
		01		72070730100 一般行政	85,452	78,869	82,967	6,583	
			01	72070730101 行政管理	85,452	78,869	82,967	6,583	本年度預算數之內容與上年度之比較如下： 1.人員維持費82,042千元，較上年度伸算增列現職人員待遇等經費6,412千元。 2.基本行政工作維持費3,410千元，較上年度增列職員及職工健康檢查等經費171千元。
		02		72070730200 違章拆除業務	6,445	6,284	19,779	161	
			01	72070730201 違章拆除	6,445	6,284	19,779	161	本年度預算數6,445千元較上年度增列臨時人員薪資等經費161千元。

高雄市政府工務局違章建築處理大隊

歲出計畫說明提要與各項費用明細表

中華民國112年度

單位：新臺幣元

一般行政—行政管理	業務計畫及工作計畫名稱與編號	72070730101 一般行政-行政管理	承辦單位	綜合企劃組	預算金額	85,452千元	一般行政—行政管理
歲出計畫說明	<p>一、計畫內容： 1.本計畫為一般性行政管理工作,包括隊務行政、文書、出納、庶務等工作。 2.改善本大隊辦公室環境、管理維護及個人電腦汰舊換新等。</p> <p>二、預期成果： 提升工作效能。</p>						
	用途別科目	單位	數量	單價	預算數	說 明	
	合計				85,452,000	市款85,452,000元	
	1000 人事費				82,042,000	市款82,042,000元	
	1015 法定編制人員待遇				23,819,040		
		年	1	23,663,040	23,663,040	詳如人事費彙計表。	
		人	2	78,000	156,000	兼人事會計人員主管職務加給。	
	1025 技工及工友待遇				32,505,432		
		年	1	32,505,432	32,505,432	詳如人事費彙計表。	
	1030 獎金				13,897,876		
		年	1	13,897,876	13,897,876	詳如人事費彙計表	
	1035 其他給與				1,976,000		
		年	1	1,976,000	1,976,000	休假補助。(詳如人事費彙計表)	
	1040 加班值班費				3,426,168		
		年	1	115,000	115,000	急辦業務加班費。	
		年	1	3,311,168	3,311,168	不休假加班費。(詳如人事費彙計表)	

高雄市政府工務局違章建築處理大隊

歲出計畫說明提要與各項費用明細表

中華民國112年度

單位：新臺幣元

	用途別科目	單位	數量	單價	預算數	說 明
一般行政—行政管理	1055 保險				6,417,484	
		年	1	2,914,469	2,914,469	健保費。(詳如人事費彙計表)
		年	1	659,628	659,628	公保費。(詳如人事費彙計表)
		年	1	2,843,387	2,843,387	勞保費。(詳如人事費彙計表)
	2000 業務費				2,994,000	市款2,994,000元
	2006 水電費				604,000	
		年	1	19,700	19,700	水費。
		年	1	584,300	584,300	電費
	2009 通訊費				81,000	
		年	1	81,000	81,000	電話費、傳真機受信費用等。
	2018 資訊服務費				249,256	
		年	1	249,256	249,256	1.電腦設備維護費41,256元。 2.違章建築管理資訊系統維護費148,000元。 3.防毒軟體85套、備援軟體1套、網路流量管理軟體30套採購60,000元。
	2024 稅捐及規費				168,987	
		年	1	98,262	98,262	車輛牌照稅(詳公務車輛明細表)。
		年	1	65,775	65,775	燃料使用費(詳公務車輛明細表)。
		年	1	4,950	4,950	車輛檢驗費(詳公務車輛明細表)。
	2027 保險費				47,871	
		年	1	47,871	47,871	車輛保險費(詳公務車輛明細表)。
2051 物品				640,694		
	年	1	3,500	3,500	消防器材換藥等。	
	年	1	637,194	637,194	車輛油脂(詳公務車輛明細表)。	
2054 一般事務費				687,393		
	年	1	235,393	235,393	凡處理經常一般公務所需各項費用。	

高雄市政府工務局違章建築處理大隊

歲出計畫說明提要與各項費用明細表

中華民國112年度

單位：新臺幣元

用途別科目	單位	數量	單價	預算數	說 明
一般行政—行政管理	年	1	252,000	252,000	保全工作服務費。
	年	1	74,000	74,000	公務人員健康檢查。
	年	1	126,000	126,000	職工健康檢查。
	2063 房屋建築養護費			7,000	
	年	1	7,000	7,000	辦公廳舍修繕費。
	2066 車輛及辦公器具養護費			421,049	
	年	1	421,049	421,049	車輛養護費(詳公務車輛明細表)。
	2069 設施及機械設備養護費			15,000	
	年	1	15,000	15,000	冷氣機等設備維護費用。
	2072 國內旅費			4,550	
年	1	4,550	4,550	因公出差旅費。	
2093 特別費			67,200		
人x月	12	5,600	67,200	首長特別費。	
3000 設備及投資			44,000	市款44,000元	
3030 資訊軟硬體設備費			44,000		
部	2	22,000	44,000	個人電腦。	
4000 獎補助費			372,000	市款372,000元	
4085 獎勵及慰問			372,000		
人x年	62 x 1	6,000	372,000	退休人員及遺族三節慰問金。	

高雄市政府工務局違章建築處理大隊

歲出計畫說明提要與各項費用明細表

中華民國112年度

單位：新臺幣元

違章拆除業務—違章拆除

違章拆除業務—違章拆除

業務計畫及工作計畫名稱與編號	72070730201 違章拆除業務-違章拆除	承辦單位	查報組、拆除組	預算金額	6,445千元
----------------	----------------------------	------	---------	------	---------

歲出計畫說明	<p>一、計畫內容： 1.拆除違章建築及拆除技術之研究、拆除糾紛之協調及委外辦理拆除本市危險違規大型影響市容觀瞻違規廣告招牌及違反公共安全、交通、衛生之違建及重大違建等業務。</p> <p>二、預期成果： 根絕違建以整市容。</p>
--------	--

分支計畫及用途別科目	單位	數量	單價	預算數	說 明
合計				6,445,000	市款6,330,000元，收支併列115,000元
01 拆除業務				6,219,000	市款6,104,000元，收支併列115,000元
1000 人事費				250,000	市款250,000元
1040 加班值班費				250,000	
	年	1	250,000	250,000	1.急辦業務加班費。 2.執行維護公共安全、緊急救災方案及配合市府執行重大政策專案等業務加班費。
2000 業務費				2,770,000	市款2,655,000元，收支併列115,000元
2009 通訊費				30,000	
	月	12	2,500	30,000	電話費。
2021 其他業務租金				167,000	
	年	1	167,000	167,000	處理重大違建租用機械租金及租用影印機等費用。
2033 臨時人員酬金				2,138,000	
	年	1	2,023,000	2,023,000	業務助理5人薪資、年終獎金、勞健保及勞退金。

高雄市政府工務局違章建築處理大隊

歲出計畫說明提要與各項費用明細表

中華民國112年度

單位：新臺幣元

分支計畫及用途別科目	單位	數量	單價	預算數	說 明
2051 物品	年	1	115,000	115,000	行政院為協助本府111年度臨時人員因應待遇調整所需經費115,000元。(補辦預算)
	年	1	70,000	70,000	1.影印機、列表機等墨水匣、碳粉匣、電腦用耗材等。 2.拆除違建人員急救藥品。 3.購置拆除作業安全所需配備如：反光背心、漏電測試器、頭燈、警示帶等。
	年	1	8,000	8,000	發電機8部用汽油費。 切割機5部用汽油費。
2054 一般事務費	年	1	100,000	100,000	工作服、工作鞋。
	年	1	186,000	186,000	拆除違建使用之辦公用品及雜支等費用。
2069 設施及機械設備養護費	年	1	41,000	41,000	鑿岩機、電鑽、電動破碎機等養護。
	年	1	30,000	30,000	因公出差旅費。
3000 設備及投資				3,192,000	市款3,192,000元
3015 公共建設及設施費				3,192,000	
	年	1	3,192,000	3,192,000	一、拆除本市危險房屋及廢棄物清運暨重大型違章建築拆除等經費\$1,490,000。 1.施工費1,440,000元。 2.工程管理費50,000元。 (1,440,000元×3.5%) 二、拆除本市超重大型違章建築T霸廣告物及大型違章廣告物，升降機拆除等經費\$1,702,000。 1.施工費1,644,000元。 2.工程管理費58,000元。 (1,644,000元×3.5%)
4000 獎補助費				7,000	市款7,000元
4080 損失及賠償				7,000	

違章拆除業務—違章拆除

違章拆除業務—違章拆除

高雄市政府工務局違章建築處理大隊

歲出計畫說明提要與各項費用明細表

中華民國112年度

單位：新臺幣元

分支計畫及用途別科目	單位	數量	單價	預算數	說 明
	年	1	7,000	7,000	執行拆除工作損壞違建戶物品賠償費用。
02查報業務				226,000	市款226,000元
1000 人事費				10,000	市款10,000元
1040 加班值班費				10,000	
	年	1	10,000	10,000	急辦業務加班費。
2000 業務費				216,000	市款216,000元
2009 通訊費				65,200	
	年	1	65,200	65,200	郵寄違建戶查報聯單等業務用郵資費。
2051 物品				81,560	
	年	1	81,560	81,560	影印機、列表機、電腦用耗材費。
2054 一般事務費				57,560	
	年	1	57,560	57,560	文具紙張、章戳費及查報業務用各種表冊印刷費。
2072 國內旅費				11,680	
	年	1	11,680	11,680	因公出差旅費。

違章拆除業務—違章拆除

違章拆除業務—違章拆除

高雄市政府工務局違章建築處理大隊

各項費用彙計表

中華民國112年度

單位：新臺幣千元

工作計畫名稱及編號	72070730101 行政管理	72070730201 違章拆除	合 計		
第一、二級用途別 科目名稱及編號					
合 計	85,452	6,445	91,897		
100000人事費	82,042	260	82,302		
101500法定編制人員待遇	23,819		23,819		
102500技工及工友待遇	32,505		32,505		
103000獎金	13,898		13,898		
103500其他給與	1,976		1,976		
104000加班值班費	3,426	260	3,686		
105500保險	6,417		6,417		
200000業務費	2,994	2,986	5,980		
200600水電費	604		604		
200900通訊費	81	95	176		
201800資訊服務費	249		249		
202100其他業務租金		167	167		
202400稅捐及規費	169		169		
202700保險費	48		48		
203300臨時人員酬金		2,138	2,138		
205100物品	641	260	900		
205400一般事務費	687	244	931		
206300房屋建築養護費	7		7		
206600車輛及辦公器具養護費	421		421		
206900設施及機械設備養護費	15	41	56		
207200國內旅費	5	42	46		
209300特別費	67		67		
300000設備及投資	44	3,192	3,236		
301500公共建設及設施費		3,192	3,192		
303000資訊軟硬體設備費	44		44		
400000獎補助費	372	7	379		
408000損失及賠償		7	7		
408500獎勵及慰問	372		372		

高雄市政府工務局違章建築處理大隊

歲出一級用途別科目分析表

中華民國112年度

單位：新臺幣千元

名稱及編號	合計	經常支出						資本支出					
		人事費	業務費	獎補助費	債務費	預備金	小計	人事費	業務費	設備及投資	獎補助費	預備金	小計
合計	91,897	82,302	5,980	379			88,661			3,236			3,236
72070730000 社區發展支出	91,897	82,302	5,980	379			88,661			3,236			3,236
72070730100 一般行政	85,452	82,042	2,994	372			85,408			44			44
72070730101 行政管理	85,452	82,042	2,994	372			85,408			44			44
72070730200 違章拆除業務	6,445	260	2,986	7			3,253			3,192			3,192
72070730201 違章拆除	6,445	260	2,986	7			3,253			3,192			3,192

高雄市政府工務局違章建築處理大隊

資本支出分析表

中華民國112年度

單位：新臺幣千元

名稱及編號	合計	設備及投資								其他資本支出	
		土地	房屋建築及設備	公共建設及設施	機械設備	運輸設備	資訊軟體設備	雜項設備	權利		投資
合計	3,236			3,192			44				
72070730100 一般行政	44						44				
72070730101 行政管理	44						44				
72070730200 違章拆除業務	3,192			3,192							
72070730201 違章拆除	3,192			3,192							

高雄市政府工務局違章建築處理大隊

人事費彙計表

中華民國112年度

單位：新臺幣元

類別	預算員額	全年度人事費											備註	
		民意代表待遇	政務人員待遇	法定編制人員待遇	約聘僱人員待遇	技工及工友待遇	獎金	其他給與	加班值班費	退休退職給付	退休離職儲金	保險		合計
合計	127			23,819,040		32,505,432	13,897,876	1,976,000	3,686,168			6,417,484	82,302,000	加班費 375,000元。
正式員額	34			23,819,040			5,227,550	488,000	1,095,768			2,052,480	32,682,838	
職員	34			23,819,040			5,227,550	488,000	1,095,768			2,052,480	32,682,838	
技工	86					29,531,712	7,802,991	1,376,000	2,050,240			3,899,796	44,660,739	
駕駛	6					2,575,440	751,170	96,000	143,040			407,784	3,973,434	
工友	1					398,280	116,165	16,000	22,120			57,424	609,989	
其他人事費									375,000				375,000	

高雄市政府工務局違章建築處理大隊

公務車輛明細表

中華民國112年度

單位：新臺幣元

業務計畫 及工作計畫 名稱	車輛 數	車輛 種類	乘客 人數 (不含 司機)	購置 年月	汽缸總 排氣量 (立方 公分)	牌照稅 (全年)	燃料使 用費 (全年)	油料費(全年)			養 護 費	車輛 保險 費	車輛 檢驗 費	備註
								數量 (公升)	單價 (元)	金額				
一般行政 行政管理		現有車輛				98,262	65,775			690,203	421,049	47,871	4,950	
	1	小客車	8	09701	2350	936	515	139	31.5	4,379	4,083	206	450	AWA-3830(高雄市立仁武幼兒園移撥)
	1	小貨車	2	09504	1997									4786-XC
	1	小客貨兩用車	5	09107	1997									ZK-4271
	1	小客貨兩用車	5	09207	1997									ZP-1848
	1	小客貨兩用車	7	09306	2350									ZR-5961
	1	小客貨兩用車	2	09704	2351	3,743	2,060	556	31.5	17,514	16,333	972	450	8030-XL
	1	小客貨兩用車	2	09704	2351	3,743	2,060	556	31.5	17,514	16,333	972	450	8132-XL
	1	小客貨兩用車	7	09805	2351	11,230	6,180	1,668	31.5	52,542	49,000	2,915	750	1468-XP
	1	小客貨兩用車	7	10105	2198	11,230	6,180	1,668	31.5	52,542	49,000	2,915	750	1032-K5
	1	小客貨兩用車	7	10109	2351	11,230	6,180	1,668	31.5	52,542	49,000	2,915	750	7630-K5
	1	小客貨兩用車	7	10305	2351	11,230	6,180	1,668	31.5	52,542	49,000	2,915	450	AGJ-6012
	1	小客貨兩用車	7	10601	2351	11,230	6,180	1,668	31.5	52,542	33,000	2,915	450	ATN-2711
	1	小客貨兩用車	7	10601	2351	11,230	6,180	1,668	31.5	52,542	33,000	2,915	450	ATN-2712
	1	小客貨兩用車	7	11005	2378	11,230	6,180	1,668	31.5	52,542	8,300	2,915		BKR-6731
1	小客貨兩用車	7	11005	2378	11,230	6,180	1,668	31.5	52,542	8,300	2,915		BKR-6733	
1	重型機車	1	09606	124			450	204	31.5	6,426	1,620	711		263-BJE(鹽埕區公所移撥)

高雄市政府工務局違章建築處理大隊

公務車輛明細表

中華民國112年度

單位：新臺幣元

業務計畫及工作計畫名稱	車輛數	車輛種類	乘客人數(不含司機)	購置年月	汽缸總排氣量(立方公分)	牌照稅(全年)	燃料使用費(全年)	油料費(全年)			養護費	車輛保險費	車輛檢驗費	備註
								數量(公升)	單價(元)	金額				
	1	重型機車	1	09606	125		450	204	31.5	6,426	1,620	711		502-BHV(勞工局移撥)
	1	重型機車	1	09606	125		450	204	31.5	6,426	1,620	711		503-BHV(勞工局移撥)
	1	重型機車	1	09606	125		450	204	31.5	6,426	1,620	711		505-BHV(勞工局移撥)
	2	重型機車	1	09607	125		900	408	31.5	12,852	3,240	1,422		272-BJE.278-BJE(鹽埕區公所移撥)
	1	重型機車	1	09612	125		450	204	31.5	6,426	1,620	711		981-BKL
	1	重型機車	1	09612	125		450	204	31.5	6,426	1,620	711		982-BKL
	1	重型機車	1	09612	125		450	204	31.5	6,426	1,620	711		983-BKL
	1	重型機車	1	09612	125		450	204	31.5	6,426	1,620	711		985-BKL
	1	重型機車	1	09612	125		450	204	31.5	6,426	1,620	711		986-BKL
	1	重型機車	1	09612	125		450	204	31.5	6,426	1,620	711		988-BKL
	1	重型機車	1	09612	125		450	204	31.5	6,426	1,620	711		989-BKL
	1	重型機車	1	09612	125		450	204	31.5	6,426	1,620	711		991-BKL
	1	重型機車	1	09612	125		450	204	31.5	6,426	1,620	711		992-BKL
	1	重型機車	1	09612	125		450	204	31.5	6,426	1,620	711		993-BKL
	1	重型機車	1	09612	125		450	204	31.5	6,426	1,620	711		995-BKL
	1	重型機車	1	09612	125		450	204	31.5	6,426	1,620	711		MWG-8670(原990-BKL)
	1	重型機車	1	09708	125		450	204	31.5	6,426	1,620	711		212-EBE(大社區公所移撥)
	1	重型機車	1	09710	125		450	204	31.5	6,426	1,620	711		612-EEA

高雄市政府工務局違章建築處理大隊

公務車輛明細表

中華民國112年度

單位：新臺幣元

業務計畫及工作計畫名稱	車輛數	車輛種類	乘客人數(不含司機)	購置年月	汽缸總排氣量(立方公分)	牌照稅(全年)	燃料使用費(全年)	油料費(全年)			養護費	車輛保險費	車輛檢驗費	備註
								數量(公升)	單價(元)	金額				
	1	重型機車	1	09910	125		450	204	31.5	6,426	1,620	711		050-HVL
	1	重型機車	1	09910	125		450	204	31.5	6,426	1,620	711		051-HVL
	1	重型機車	1	09910	125		450	204	31.5	6,426	1,620	711		052-HVL
	1	重型機車	1	10005	125		450	204	31.5	6,426	1,620	711		235-JKY
	1	重型機車	1	10005	125		450	204	31.5	6,426	1,620	711		236-JKY
	1	重型機車	1	10005	125		450	204	31.5	6,426	1,620	711		237-JKY
	9	電動機車		10012	1.34馬力以下						14,580	3,915		055-SXA.056-SXA. 057-SXA.058-SXA. 059-SXA.060-SXA. 061-SXA.062-SXA. 063-SXA
	1	挖土機		08705	其他			2,280	27.8	63,384	49,000			SH120A24DGE-117413。 油料按約92.32%編列637,194元。
		合計				98,262	65,775			690,203	421,049	47,871	4,950	

高雄市政府工務局
歲出按職能及經

中華民國112

職能別分類	經濟性分類	經常支出							資本支出					
		受僱人員報酬	購買商品及勞務支出	債務利息	土地租金支出	經常移轉			經常支出合計	投資及增資				
						對企業	對非營利及民間機構	對政府		對國外	對營業基金	對非營業特種基金	對民間企業	
總計		84,440	3,842					379			88,661			
01 一般公共事務														
02 防衛														
03 公共秩序與安全														
04 教育														
05 保健														
06 社會安全與福利														
07 住宅及社區服務		84,440	3,842					379			88,661			
08 娛樂、文化與宗教														
09 燃料與能源														
10 農、林、漁、牧業														
11 礦業、製造業及營造業														
12 運輸及通信														
13 其他經濟服務														
14 環境保護														
15 其他支出														

違章建築處理大隊

濟性綜合分類表

年度

單位：新臺幣千元

資本支出														總計
資本移轉				土地購入	無形資產購入	固定資本形成						資本支出合計		
對企業	對非營利及民間機構	對政府	對國外			住宅	非住宅房屋	營建工程	運輸工具	資訊軟體	其他設備及機器		土地改良	
								3,192				44	3,236	91,897
								3,192				44	3,236	91,897