

預算案

機關編號

07-073

# 高雄市政府工務局違章建築處理大隊

中華民國 107 年度

(自107年1月1日起至107年12月31日止)

# 單位預算

主辦會計人員

機關長官

# 高雄市政府工務局違章建築處理大隊

## 目 次

中 華 民 國 107 年 度

甲、預算總說明	第 1 頁至第 3 頁
乙、主要表	
1. 歲入來源別預算表	第 4 頁至第 4 頁
2. 歲出機關別預算表	第 5 頁至第 5 頁
丙、附屬表	
1. 歲出計畫說明提要與各項費用明細表	第 6 頁至第 11 頁
2. 歲出一級用途別科目分析表	第 12 頁至第 12 頁
3. 資本支出分析表	第 13 頁至第 13 頁
4. 人事費彙計表	第 14 頁至第 14 頁
5. 公務車輛明細表	第 15 頁至第 17 頁

# 高雄市政府工務局違章建築處理大隊

## 預算總說明

中華民國 107 年度

### 壹、現行法定職掌：

#### 一、機關主要職掌：

本大隊大隊長及所屬人員秉承市長及局長之命，分別執行拆除本市違章建築查報及拆除技術之研討與拆除糾紛之協調，置大隊長 1 人、副大隊長 1 人，下設查報組、拆除組、綜合企劃組及勞工安全衛生室，執行各項有關業務。

#### 二、內部分層業務：

- (一) 查報組：為落實都市計畫實施地區之建築管理，貫徹取締新違章建築查報處分，受理人民陳請之既成違章建築等處理業務。
- (二) 拆除組：拆除違章建築及拆除技術之研究、拆除糾紛之協調及委外辦理拆除本市危險違規大型影響市容觀瞻廣告招牌及違反公共安全、交通、衛生之違建及重大違建等業務。
- (三) 綜合企劃組：一般性行政管理工作，包括隊務行政、文書、出納、庶務等及改善本大隊辦公室環境、管理維護及新購運輸設備等。
- (四) 勞工安全衛生室：擬訂、規劃、督導及推動安全衛生管理事項，並指導有關部門實施。
- (五) 兼會計員：依法辦理歲計、會計、統計等事項。
- (六) 兼人事管理員：依法辦理人事管理業務。

#### 三、附組織系統圖

#### 四、員額編制表

### 貳、前年度及上年度已過期計畫實施及預算執行情形。

#### 一、前年度計畫實施成果及決算辦理概況。

- (一) 歲入部分：前年度歲入未編列預算，決算數 1 萬 8 千元。
- (二) 歲出部分：前年度歲出預算數編列 9,401 萬 9 千元，決算數 9,532 萬 7 千元。

#### 二、上年度已過期間計畫實施及預算執行概況。

- (一) 歲入部分：上年度歲入未編列預算，截至 106 年 6 月底實收累計數 11 萬 5 千元。
- (二) 歲出部分：歲出預算數編列 9,630 萬 9 千元，截至 106 年 6 月底執行數 5,404 萬 1 千元，各項計畫預計於年度結束前達成進度。

### 參、本年度施政計畫重點及預算提要：

#### 一、本年度計畫重點及預期績效。

本大隊秉承上級指示：

- (一) 按違建優先順序並權衡輕重緩急執行拆除工作。
- (二) 以期有效遏止新違章建築產生，採取即報即拆方式處理。

#### 二、本年度預算提要及成本估計。

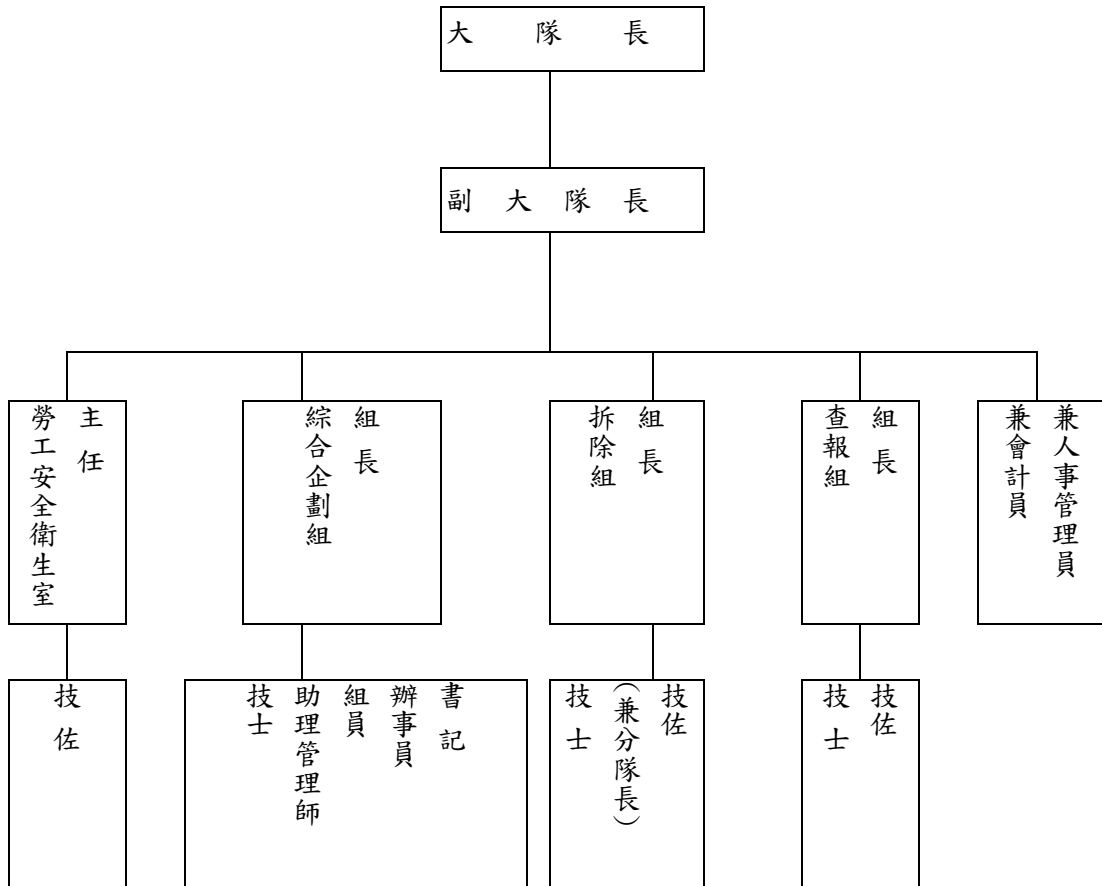
歲出預算編列 9,334 萬 3 千元，其中經常支出 8,927 萬元，資本支出 407 萬 3 千元。

高雄市政府工務局違章建築處理大隊

預算總說明

中華民國 107 年度

組織系統圖



# 高雄市政府工務局違章建築處理大隊

## 預算總說明

中華民國107年度

員額編制表

類別	法定編制員額	本年度預算員額	上年度預算員額	與上年度預算員額比較增減
民意代表	0	0	0	0
職員	36	34	35	-1
警員	0	0	0	0
消防人員	0	0	0	0
技工	86	86	86	0
駕駛	6	6	6	0
工友	1	1	1	0

高雄市政府工務局違章建築處理大隊

歲入來源別預算表

中華民國107年度

單位：新臺幣千元

科 目				本年度 預算數	上年度 預算數	前年度 決算數	本年度與 上年度比較	說明及法令依據	
款	項	目	節						名稱及編號
				合計	-	-	18	-	
				經常門合計	-	-	18	-	
08				11000000000 其他收入	-	-	18	-	
	056			11070730000 高雄市政府工務局 違章建築處理大隊	-	-	18	-	
		01		11070730200 雜項收入	-	-	18	-	
			01	11070730210 其他雜項收入	-	-	18	-	

# 高雄市政府工務局違章建築處理大隊

## 歲出機關別預算表

中華民國107年度

單位：新臺幣千元

科 目				本年度 預算數	上年度 預算數	前年度 決算數	本年度與 上年度比較	說 明	
款	項	目	節						名稱及編號
07				0007000000 高雄市政府工務局主 管	93,343	96,309	95,327	-2,966	
	004			00070730000 高雄市政府工務局 違章建築處理大隊	93,343	96,309	95,327	-2,966	
		01		72070730100 一般行政	86,869	89,422	88,067	-2,553	
			01	72070730101 行政管理	86,869	89,422	88,067	-2,553	本年度預算數之內容與上年度之比較如下： 1.人員維持費83,202千元，較上年度核實減列人事費142千元。 2.基本行政工作維持費3,667千元，較上年度減列購置小型客貨車及重建資訊管理系統等經費2,411千元。
		02		72070730200 違章拆除業務	6,474	6,887	7,260	-413	
			01	72070730201 違章拆除	6,474	6,887	7,260	-413	本年度預算數較上年度減列413千元，包括： 1.拆除業務經費6,238千元，較上年度減列業務助理等經費390千元。 2.查報業務經費236千元，較上年度減列國內旅費23千元。

高雄市政府工務局違章建築處理大隊

歲出計畫說明提要與各項費用明細表

中華民國107年度

單位：新臺幣元

一般行政—行政管理

一般行政—行政管理

業務計畫及工作計畫 名稱與編號	72070730101 一般行政-行政管理	承辦 單位	綜合企劃組	預算 金額	86,869千元
--------------------	--------------------------	----------	-------	----------	----------

歲出計畫說明	一、計畫內容：	1.本計畫為一般性行政管理工作,包括隊務行政、文書、出納、庶務等工作。 2.改善本大隊辦公室環境、管理維護及個人電腦汰舊換新等。			
	二、預期成果：	提升工作效能。			

用途別科目	單位	數量	單價	預算數	說 明
合計				86,869,000	市款86,869,000元
0100 人事費				83,202,000	市款83,202,000元
0103 法定編制人員待遇				22,394,432	
	年	1	22,263,816	22,263,816	詳如人事費彙計表。
	人	2	65,308	130,616	兼人事會計人員主管職務加給。
0105 技工及工友待遇				38,424,420	
	年	1	38,424,420	38,424,420	詳如人事費彙計表。
0111 獎金				12,763,562	
	年	1	12,763,562	12,763,562	考績獎金。(詳如人事費彙計表)
0121 其他給與				450,000	
	年	1	450,000	450,000	休假補助。(詳如人事費彙計表)
0131 加班值班費				3,413,126	
	年	1	114,400	114,400	急辦業務加班費。
	年	1	3,162,526	3,162,526	不休假加班費。(詳如人事費彙計表)



高雄市政府工務局違章建築處理大隊

歲出計畫說明提要與各項費用明細表

中華民國107年度

單位：新臺幣元

用途別科目	單位	數量	單價	預算數	說明
0151 保險	年	1	136,200	136,200	值班費：平常日300元，假日500元(三節加倍)。
				5,756,460	
	年	1	2,171,529	2,171,529	健保費。(詳如人事費彙計表)
	年	1	560,000	560,000	公保費。(詳如人事費彙計表)
0200 業務費	年	1	3,024,931	3,024,931	勞保費。(詳如人事費彙計表)
				2,633,000	市款2,633,000元
0202 水電費				646,000	
	年	1	19,700	19,700	水費。
0203 通訊費	年	1	626,300	626,300	電費
				81,770	
0213 資訊服務費	年	1	81,770	81,770	電話費、傳真機受信費用等。
				41,256	
0221 稅捐及規費	年	1	41,256	41,256	電腦設備養護費。
				248,824	
0231 保險費	年	1	144,911	144,911	車輛牌照稅(詳公務車輛明細表)。
	年	1	97,175	97,175	燃料使用費(詳公務車輛明細表)。
	年	1	6,738	6,738	車輛檢驗費(詳公務車輛明細表)。
0271 物品				65,312	
	年	1	65,312	65,312	車輛保險費(詳公務車輛明細表)。
0279 一般事務費	年	1	3,500	3,500	消防器材換藥等。
	年	1	547,068	547,068	車輛油脂(詳公務車輛明細表)。
				412,708	
	年	1	142,308	142,308	凡處理經常一般公務所需各項費用。

高雄市政府工務局違章建築處理大隊

歲出計畫說明提要與各項費用明細表

中華民國107年度

單位：新臺幣元

用途別科目	單位	數量	單價	預算數	說明
一般行政—行政管理 0281 房屋建築養護費	年	1	252,000	252,000	保全工作服務費。
	年	1	18,400	18,400	公務人員健康檢查。 1.3500元3人。 2.7900元1人。
	年	1	7,200	7,200	辦公廳舍修繕費。
	0282 車輛及辦公器具養護費			492,612	
	年	1	492,612	492,612	車輛養護費(詳公務車輛明細表)。
	0283 設施及機械設備養護費			15,000	
	年	1	15,000	15,000	冷氣機等設備維護費用。
	0291 國內旅費			4,550	
	年	1	4,550	4,550	因公出差旅費。
	0298 特別費			67,200	
	人x月	12	5,600	67,200	首長特別費。
0300 設備及投資				782,000	市款782,000元
0304 機械設備費				500,000	
年	1	500,000	500,000	500,000	電話總機系統採購。
0306 資訊軟硬體設備費				132,000	
部	6	22,000	132,000	132,000	個人電腦。
0319 雜項設備費				150,000	
年	1	150,000	150,000	150,000	大門口鐵門更換。
0400 獎補助費				252,000	市款252,000元
0456 獎勵及慰問				252,000	
人x年	42	6,000	252,000	252,000	退休人員及遺族三節慰問金。

# 高雄市政府工務局違章建築處理大隊

## 歲出計畫說明提要與各項費用明細表

中華民國107年度

單位：新臺幣元

違章拆除業務 — 違章拆除	業務計畫及工作計畫 名稱與編號	72070730201 違章拆除業務-違章拆除	承辦 單位	查報組、拆除組	預算 金額	6,474千元
歲出計畫 說明	一、計畫內容： 1.拆除違章建築及拆除技術之研究、拆除糾紛之協調及委外辦理拆除本市危險違規大型影響市容觀瞻違規廣告招牌及違反公共安全、交通、衛生之違建及重大違建等業務。 2.為落實都市計畫實施地區之建築管理，貫徹取締新違章建築查報處分，受理人民陳請之既成違章建築等處理業務。  二、預期成果： 根絕違建以整市容。					
分支計畫及用途別科目		單位	數量	單價	預算數	說 明
合計					6,474,000	市款6,474,000元
01 拆除業務					6,238,000	市款6,238,000元
0100 人事費					250,000	市款250,000元
0131 加班值班費		年	1	250,000	250,000	1.急辦業務加班費。 2.執行維護公共安全、緊急救災方案及配合市府執行重大政策專案等業務加班費。
0200 業務費					2,690,000	市款2,690,000元
0203 通訊費		月	12	2,460	29,520	電話費。
0214 其他業務租金		年	1	167,040	167,040	處理重大違建租用機械租金及租用影印機等費用。
0249 臨時人員酬金		月	12	164,869	1,978,428	業務助理6人薪資、年終獎金、勞健保及勞退金。
0271 物品					243,350	

高雄市政府工務局違章建築處理大隊

歲出計畫說明提要與各項費用明細表

中華民國107年度

單位：新臺幣元

分支計畫及用途別科目	單位	數量	單價	預算數	說 明
違章拆除業務—違章拆除	年	1	75,270	75,270	1.影印機、列表機等墨水匣、碳粉匣、電腦用耗材等。 2.拆除違建人員急救藥品。 3.購置拆除作業安全所需配備如：反光背心、漏電測試器、頭燈、警示帶等。
	年	1	160,000	160,000	工作服、工作鞋。
	年	1	8,080	8,080	發電機8部用汽油費。 切割機5部用汽油費。
	0279 一般事務費			194,088	
	年	1	194,088	194,088	拆除違建使用之辦公用品及雜支等費用。
	0283 設施及機械設備養護費			40,658	
	年	1	40,658	40,658	鑿岩機、電鑽、電動破碎機等養護。
	0291 國內旅費			35,416	
	年	1	35,416	35,416	因公出差旅費。
	0294 運費			1,500	
年	1	1,500	1,500	公物運輸裝卸等費用。	
0300 設備及投資			3,291,000	市款3,291,000元	
0303 公共建設及設施費			3,291,000		
年	1	3,291,000	3,291,000	一、拆除本市危險房屋及廢棄物清運暨重大型違章建築拆除等經費\$1,536,000。 1.施工費1,485,000元。 2.工程管理費51,000元。 (1,485,000元×3.5%) 二、拆除本市超重大型違建T霸廣告物及大型違建廣告物，升降機拆除等經費\$1,755,000。 1.施工費1,696,000元。 2.工程管理費59,000元。 (1,696,000元×3.5%)	
0400 獎補助費			7,000	市款7,000元	
0451 損失及賠償			7,000		
年	1	7,000	7,000	執行拆除工作損壞違建戶物品賠償費用。	

高雄市政府工務局違章建築處理大隊

歲出計畫說明提要與各項費用明細表

中華民國107年度

單位：新臺幣元

分支計畫及用途別科目	單位	數量	單價	預算數	說 明
02查報業務				236,000	市款236,000元
0100 人事費				10,000	市款10,000元
0131 加班值班費	年	1	10,000	10,000	急辦業務加班費。
0200 業務費				226,000	市款226,000元
0203 通訊費	年	1	65,200	65,200	郵寄違建戶查報聯單等業務用郵資費。
0271 物品	年	1	91,560	91,560	影印機、列表機、電腦用耗材費。
0279 一般事務費	年	1	57,560	57,560	文具紙張、章戳費及查報業務用各種表冊印刷費。
0291 國內旅費	年	1	11,680	11,680	因公出差旅費。

違章拆除業務—違章拆除

違章拆除業務—違章拆除

# 高雄市政府工務局違章建築處理大隊

## 歲出一級用途別科目分析表

中華民國107年度

單位：新臺幣千元

名稱及編號	合計	經常支出						資本支出					
		人事費	業務費	獎補助費	債務費	預備金	小計	人事費	業務費	設備及投資	獎補助費	預備金	小計
合計	93,343	83,462	5,549	259			89,270			4,073			4,073
72070730000 社區發展支出	93,343	83,462	5,549	259			89,270			4,073			4,073
72070730100 一般行政	86,869	83,202	2,633	252			86,087			782			782
72070730101 行政管理	86,869	83,202	2,633	252			86,087			782			782
72070730200 違章拆除業務	6,474	260	2,916	7			3,183			3,291			3,291
72070730201 違章拆除	6,474	260	2,916	7			3,183			3,291			3,291

# 高雄市政府工務局違章建築處理大隊

## 資本支出分析表

中華民國107年度

單位：新臺幣千元

名稱及編號	合計	設備及投資								其他資本支出	
		土地	房屋建築及設備	公共建設及設施	機械設備	運輸設備	資訊軟體設備	雜項設備	權利		投資
合計	4,073			3,291	500		132	150			
72070730100 一般行政	782				500		132	150			
72070730101 行政管理	782				500		132	150			
72070730200 違章拆除業務	3,291			3,291							
72070730201 違章拆除	3,291			3,291							

# 高雄市政府工務局違章建築處理大隊

## 人 事 費 彙 計 表

中華民國107年度

單位：新臺幣元

類別	預算員額	全年度人事費											備註	
		民意代表待遇	政務人員待遇	法定編制人員待遇	約聘僱人員待遇	技工及工友待遇	獎金	其他給與	加班值班費	退休退職給付	退休離職儲金	保險		合計
合計	127			22,394,432		38,424,420	12,763,562	450,000	3,673,126			5,756,460	83,462,000	加班費374,400元、值班費136,200元。
正式員額	34			22,394,432			4,502,192	450,000	932,706			1,796,460	30,075,790	
職員	34			22,394,432			4,502,192	450,000	932,706			1,796,460	30,075,790	
技工	86					35,608,440	7,473,904		2,039,110			3,798,396	48,919,850	
駕駛	6					2,401,920	700,560		167,000			117,432	3,386,912	
工友	1					414,060	86,906		23,710			44,172	568,848	
其他人事費									510,600				510,600	



# 高雄市政府工務局違章建築處理大隊

## 公務車輛明細表

中華民國107年度

單位：新臺幣元

業務計畫 及工作計畫 名稱	車輛 數	車輛 種類	乘客 人數 (不含 司機)	購置 年月	汽缸總 排氣量 (立方 公分)	牌照稅 (全年)	燃料使 用費 (全年)	油料費(全年)			養 護 費	車輛 保險 費	車輛 檢驗 費	備註
								數量 (公升)	單價 (元)	金額				
一般行政 行政管理		現有車輛				144,911	97,175			759,236	616,883	65,312	6,738	
	1	小貨車	2	09504	1997	3,600	7,710	1,668	25.4	42,367	49,000	3,747	750	4786-XC
	1	小客貨兩用車	7	08612	1968									S7-2143
	1	小客貨兩用車	5	09107	1997									ZK-4271
	1	小客貨兩用車	5	09207	1997	6,551	3,605	973	25.4	24,714	28,583	1,700	438	ZP-1848 (至107年7月屆滿)
	1	小客貨兩用車	7	09306	2350	11,230	6,180	1,668	25.4	42,367	49,000	2,915	750	ZR-5961
	1	小客貨兩用車	7	09403	2350	11,230	6,180	1,668	25.4	42,367	49,000	2,915	750	9028-MB
	1	小客貨兩用車	7	09403	2350	11,230	6,180	1,668	25.4	42,367	49,000	2,915	750	9029-MB
	1	小客貨兩用車	2	09704	2351	11,230	6,180	1,668	25.4	42,367	49,000	2,915	750	8030-XL
	1	小客貨兩用車	2	09704	2351	11,230	6,180	1,668	25.4	42,367	49,000	2,915	750	8132-XL
	1	小客貨兩用車	7	09805	2351	11,230	6,180	1,668	25.4	42,367	49,000	2,915	450	1468-XP
	1	小客貨兩用車	7	10105	2198	11,230	6,180	1,668	25.4	42,367	33,000	2,915	450	1032-K5
	1	小客貨兩用車	7	10109	2351	11,230	6,180	1,668	25.4	42,367	33,000	2,915	450	7629-K5
	1	小客貨兩用車	7	10109	2351	11,230	6,180	1,668	25.4	42,367	33,000	2,915	450	7630-K5
	1	小客貨兩用車	7	10305	2351	11,230	6,180	1,668	25.4	42,367	24,000	2,915		AGJ-6012
1	小客貨兩用車	7	10601	2351	11,230	6,180	1,668	25.4	42,367	8,300	2,915		ATN-2711	
1	小客貨兩用車	7	10601	2351	11,230	6,180	1,668	25.4	42,367	8,300	2,915		ATN-2712	

# 高雄市政府工務局違章建築處理大隊

## 公務車輛明細表

中華民國107年度

單位：新臺幣元

業務計畫 及工作計畫 名稱	車輛 數	車輛 種類	乘客 人數 (不含 司機)	購置 年月	汽缸總 排氣量 (立方 公分)	牌照稅 (全年)	燃料使 用費 (全年)	油料費(全年)			養 護 費	車輛 保險 費	車輛 檢驗 費	備註
								數量 (公升)	單價 (元)	金額				
	1	重型機車	1	09606	124		450	204	25.4	5,182	1,620	711	263-BJE(鹽埕區公所移撥)	
	1	重型機車	1	09606	125		450	204	25.4	5,182	1,620	711	502-BHV(勞工局移撥)	
	1	重型機車	1	09606	125		450	204	25.4	5,182	1,620	711	503-BHV(勞工局移撥)	
	1	重型機車	1	09606	125		450	204	25.4	5,182	1,620	711	505-BHV(勞工局移撥)	
	2	重型機車	1	09607	125		900	408	25.4	10,363	3,240	1,422	272-BJE.278-BJE (鹽埕區公所移撥)	
	1	重型機車	1	09612	125		450	204	25.4	5,182	1,620	711	981-BKL	
	1	重型機車	1	09612	125		450	204	25.4	5,182	1,620	711	982-BKL	
	1	重型機車	1	09612	125		450	204	25.4	5,182	1,620	711	983-BKL	
	1	重型機車	1	09612	125		450	204	25.4	5,182	1,620	711	985-BKL	
	1	重型機車	1	09612	125		450	204	25.4	5,182	1,620	711	986-BKL	
	1	重型機車	1	09612	125		450	204	25.4	5,182	1,620	711	987-BKL	
	1	重型機車	1	09612	125		450	204	25.4	5,182	1,620	711	988-BKL	
	1	重型機車	1	09612	125		450	204	25.4	5,182	1,620	711	989-BKL	
	1	重型機車	1	09612	125		450	204	25.4	5,182	1,620	711	990-BKL	
	1	重型機車	1	09612	125		450	204	25.4	5,182	1,620	711	991-BKL	
	1	重型機車	1	09612	125		450	204	25.4	5,182	1,620	711	992-BKL	
	1	重型機車	1	09612	125		450	204	25.4	5,182	1,620	711	993-BKL	
	1	重型機車	1	09612	125		450	204	25.4	5,182	1,620	711	995-BKL	

# 高雄市政府工務局違章建築處理大隊

## 公務車輛明細表

中華民國107年度

單位：新臺幣元

業務計畫 及工作計畫 名稱	車輛 數	車輛 種類	乘客 人數 (不含 司機)	購置 年月	汽缸總 排氣量 (立方 公分)	牌照稅 (全年)	燃料使 用費 (全年)	油料費(全年)			養 護 費	車輛 保險 費	車輛 檢驗 費	備註
								數量 (公升)	單價 (元)	金額				
	1	重型機車	1	09710	125		450	204	25.4	5,182	1,620	711		612-EEA
	1	重型機車	1	09910	125		450	204	25.4	5,182	1,620	711		050-HVL
	1	重型機車	1	09910	125		450	204	25.4	5,182	1,620	711		051-HVL
	1	重型機車	1	09910	125		450	204	25.4	5,182	1,620	711		052-HVL
	1	重型機車	1	10005	125		450	204	25.4	5,182	1,620	711		235-JKY
	1	重型機車	1	10005	125		450	204	25.4	5,182	1,620	711		236-JKY
	1	重型機車	1	10005	125		450	204	25.4	5,182	1,620	711		237-JKY
	9	電動機車		10012	1.34馬力 以下						14,580	6,399		055-SXA.056- SXA. 057-SXA.058- SXA. 059-SXA.060- SXA. 061-SXA.062- SXA. 063-SXA
	1	挖土機		08705	其他			2,280	21.5	49,020	49,000			SH120A24DGE- 117413 油料按約72.06% 編列547,068元。 車輛養護費按約 79.86%編列 492,612元。
		合計				144,911	97,175			759,236	616,883	65,312	6,738	