

議會審定

機關編號

07-073

高雄市政府工務局違章建築處理大隊

中華民國 106 年度

(自106年1月1日起至106年12月31日止)

單位預算

主辦會計人員

機關長官

高雄市政府工務局違章建築處理大隊

目 次

中 華 民 國 106 年 度

| | |
|---------------------|---------------|
| 甲、預算總說明 | 第 1 頁至第 3 頁 |
| 乙、主要表 | |
| 1. 歲入來源別預算表 | 第 4 頁至第 4 頁 |
| 2. 歲出機關別預算表 | 第 5 頁至第 5 頁 |
| 丙、附屬表 | |
| 1. 歲出計畫說明提要與各項費用明細表 | 第 6 頁至第 11 頁 |
| 2. 歲出用途別科目分析表 | 第 12 頁至第 12 頁 |
| 3. 資本支出分析表 | 第 13 頁至第 13 頁 |
| 4. 人事費彙計表 | 第 14 頁至第 14 頁 |
| 5. 公務車輛明細表 | 第 15 頁至第 17 頁 |

高雄市政府工務局違章建築處理大隊

預算總說明

中華民國 106 年度

壹、現行法定職掌：

一、機關主要職掌：

本大隊大隊長及所屬人員秉承市長及局長之命，分別執行拆除本市違章建築查報及拆除技術之研討與拆除糾紛之協調，置大隊長 1 人、副大隊長 1 人，下設查報組、拆除組、綜合企劃組及勞工安全衛生室，執行各項有關業務。

二、內部分層業務：

- (一) 查報組：為落實都市計畫實施地區之建築管理，貫徹取締新違章建築查報處分，受理人民陳請之既成違章建築等處理業務。
- (二) 拆除組：拆除違章建築及拆除技術之研究、拆除糾紛之協調及委外辦理拆除本市危險違規大型影響市容觀瞻廣告招牌及違反公共安全、交通、衛生之違建及重大違建等業務。
- (三) 綜合企劃組：一般性行政管理工作，包括隊務行政、文書、出納、庶務等及改善本大隊辦公室環境、管理維護及新購運輸設備等。
- (四) 勞工安全衛生室：擬訂、規劃、督導及推動安全衛生管理事項，並指導有關部門實施。
- (五) 兼會計員：依法辦理歲計、會計、統計等事項。
- (六) 兼人事管理員：依法辦理人事管理業務。

三、附組織系統圖

四、員額編制表

貳、前年度及上年度已過期計畫實施及預算執行情形。

一、前年度計畫實施成果及決算辦理概況。

- (一) 歲入部分：前年度歲入未編列預算，決算數 18 萬 1 千元。
- (二) 歲出部分：前年度歲出預算數編列 8,408 萬 9 千元，決算數 8,804 萬元。

二、上年度已過期間計畫實施及預算執行概況。

- (一) 歲入部分：上年度歲入未編列預算，截至 105 年 6 月底實收累計數 4 千元。
- (二) 歲出部分：歲出預算數編列 9,401 萬 9 千元，截至 105 年 6 月底執行數 5,336 萬 1 千元，各項計畫預計於年度結束前達成進度。

參、本年度施政計畫重點及預算提要：

一、本年度計畫重點及預期績效。

本大隊秉承上級指示：

- (一) 按違建優先順序並權衡輕重緩急執行拆除工作。
- (二) 以期有效遏止新違章建築產生，採取即報即拆方式處理。

二、本年度預算提要及成本估計。

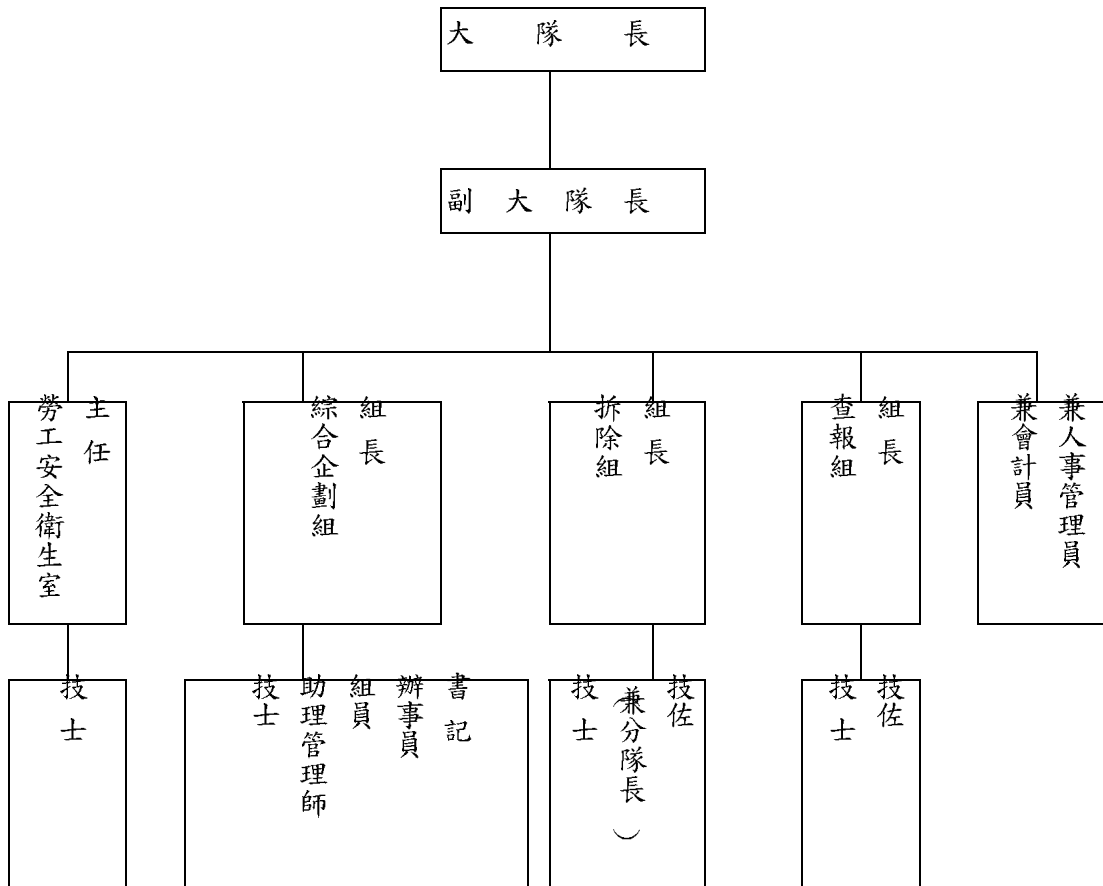
歲出預算編列 9,630 萬 9 千元，其中經常支出 8,966 萬 4 千元，資本支出 664 萬 5 千元。

高雄市政府工務局違章建築處理大隊

預算總說明

中華民國 106 年度

組織系統圖



高雄市政府工務局違章建築處理大隊

預算總說明

中華民國106年度

員額編制表

| 類別 | 法定編制員額 | 本年度預算員額 | 上年度預算員額 | 與上年度預算員額比較增減 |
|------|--------|---------|---------|--------------|
| 民意代表 | 0 | 0 | 0 | 0 |
| 職員 | 37 | 35 | 35 | 0 |
| 警員 | 0 | 0 | 0 | 0 |
| 消防人員 | 0 | 0 | 0 | 0 |
| 技工 | 86 | 86 | 87 | -1 |
| 駕駛 | 6 | 6 | 6 | 0 |
| 工友 | 1 | 1 | 0 | 1 |
| | | | | |
| | | | | |
| | | | | |

高雄市政府工務局違章建築處理大隊

歲入來源別預算表

中華民國106年度

單位：新臺幣千元

| 科 目 | | | | 本年度 預算數 | 上年度 預算數 | 前年度 決算數 | 本年度與 上年度比較 | 說明及法令依據 | |
|-----|-----|----|----|-------------------------------------|------------|------------|---------------|---------|-------|
| 款 | 項 | 目 | 節 | | | | | | 名稱及編號 |
| | | | | 合計 | - | - | 181 | - | |
| | | | | 經常門合計 | - | - | 181 | - | |
| 04 | | | | 06000000000 財產收入 | - | - | 66 | - | |
| | 055 | | | 06070730000 高雄市政府工務局 違章建築處理大隊 | - | - | 66 | - | |
| | | 01 | | 06070730500 廢舊物資售價 | - | - | 66 | - | |
| | | | 01 | 06070730501 廢舊物資售價 | - | - | 66 | - | |
| 08 | | | | 11000000000 其他收入 | - | - | 115 | - | |
| | 058 | | | 11070730000 高雄市政府工務局 違章建築處理大隊 | - | - | 115 | - | |
| | | 01 | | 11070730200 雜項收入 | - | - | 115 | - | |
| | | | 01 | 11070730210 其他雜項收入 | - | - | 115 | - | |

高雄市政府工務局違章建築處理大隊

歲出機關別預算表

中華民國106年度

單位：新臺幣千元

| 科 目 | | | | 本年度 預算數 | 上年度 預算數 | 前年度 決算數 | 本年度與 上年度比較 | 說 明 | |
|-----|-----|----|----|-------------------------------------|------------|------------|---------------|-------|--|
| 款 | 項 | 目 | 節 | | | | | | 名稱及編號 |
| 07 | | | | 0007000000 高雄市政府工務局主 管 | 96,309 | 94,019 | 88,040 | 2,290 | |
| | 004 | | | 00070730000 高雄市政府工務局 違章建築處理大隊 | 96,309 | 94,019 | 88,040 | 2,290 | |
| | | 01 | | 72070730100 一般行政 | 89,422 | 86,601 | 76,499 | 2,821 | |
| | | | 01 | 72070730101 行政管理 | 89,422 | 86,601 | 76,499 | 2,821 | 本年度預算數之內容與上年度之比較如下： 1.人員維持費83,344千元與上年度同。 2.基本行政工作維持費6,078千元，較上年度增列購置小型客貨車及重建資訊管理系統等經費2,821千元。 |
| | | 02 | | 72070730200 違章拆除業務 | 6,887 | 7,418 | 11,541 | -531 | |
| | | | 01 | 72070730201 違章拆除 | 6,887 | 7,418 | 11,541 | -531 | 本年度預算數6,887千元，較上年度減列拆除業務經費531千元。 |

高雄市政府工務局違章建築處理大隊

歲出計畫說明提要與各項費用明細表

中華民國106年度

單位：新臺幣元

| | | | | | | | |
|-----------|--|--------------------------|------|------------|------------|-----------------|-----------|
| 一般行政—行政管理 | 業務計畫及工作計畫名稱與編號 | 72070730101 一般行政-行政管理 | 承辦單位 | 綜合企劃組 | 預算金額 | 89,422千元 | 一般行政—行政管理 |
| 歲出計畫說明 | <p>一、計畫內容： 1.本計畫為一般性行政管理工作,包括隊務行政、文書、出納、庶務等工作。 2.改善本大隊辦公室環境、管理維護及個人電腦汰舊換新等。</p> <p>二、預期成果： 提升工作效能。</p> | | | | | | |
| | 用途別科目 | 單位 | 數量 | 單價 | 預算數 | 說 明 | |
| | 合計 | | | | 89,422,000 | 市款89,422,000元 | |
| | 0100 人事費 | | | | 83,344,000 | 市款83,344,000元 | |
| | 0103 法定編制人員待遇 | | | | 22,394,432 | | |
| | | 年 | 1 | 22,263,816 | 22,263,816 | 詳人事費彙計表。 | |
| | | 年 | 2 | 65,308 | 130,616 | 兼人事會計人員主管職務加給。 | |
| | 0105 技工及工友待遇 | | | | 38,424,420 | | |
| | | 年 | 1 | 38,424,420 | 38,424,420 | 詳人事費彙計表。 | |
| | 0111 獎金 | | | | 12,763,562 | | |
| | | 年 | 1 | 12,763,562 | 12,763,562 | 詳人事費彙計表。 | |
| | 0121 其他給與 | | | | 1,700,000 | | |
| | | 年 | 1 | 1,700,000 | 1,700,000 | 詳人事費彙計表。 | |
| | 0131 加班值班費 | | | | 2,305,126 | | |
| | | 年 | 1 | 121,400 | 121,400 | 急辦業務加班費。 | |
| | | 年 | 1 | 1,912,526 | 1,912,526 | 不休假加班費，詳人事費彙計表。 | |

高雄市政府工務局違章建築處理大隊

歲出計畫說明提要與各項費用明細表

中華民國106年度

單位：新臺幣元

| 用途別科目 | 單位 | 數量 | 單價 | 預算數 | 說明 |
|------------|----|----|-----------|-----------|-----------------------------------|
| 0151 保險 | 年 | 1 | 271,200 | 271,200 | 值班費，以一員一工計列：平常日300元，假日500元(三節加倍)。 |
| | | | | 5,756,460 | |
| | 年 | 1 | 2,171,529 | 2,171,529 | 健保費(詳人事費彙計表。) |
| | 年 | 1 | 560,000 | 560,000 | 公保費(詳人事費彙計表。) |
| 0200 業務費 | 年 | 1 | 3,024,931 | 3,024,931 | 勞保費(詳人事費彙計表。) |
| | | | | 2,705,000 | 市款2,705,000元 |
| 0202 水電費 | | | | 839,578 | |
| | 年 | 1 | 839,578 | 839,578 | 水電費。 |
| 0203 通訊費 | | | | 107,520 | |
| | 年 | 1 | 107,520 | 107,520 | 電話費、傳真機受信費用等。 |
| 0213 資訊服務費 | | | | 46,256 | |
| | 年 | 1 | 46,256 | 46,256 | 電腦設備養護費。 |
| 0221 稅捐及規費 | | | | 266,384 | |
| | 年 | 1 | 156,141 | 156,141 | 車輛牌照稅(詳公務車輛明細表)。 |
| | 年 | 1 | 103,355 | 103,355 | 燃料使用費(詳公務車輛明細表)。 |
| | 年 | 1 | 6,888 | 6,888 | 車輛檢驗費(詳公務車輛明細表)。 |
| 0231 保險費 | | | | 68,227 | |
| | 年 | 1 | 68,227 | 68,227 | 車輛保險費(詳公務車輛明細表)。 |
| 0271 物品 | | | | 600,568 | |
| | 年 | 1 | 3,500 | 3,500 | 消防器材換藥等。 |
| | 年 | 1 | 597,068 | 597,068 | 車輛油脂(詳公務車輛明細表)。 |
| 0279 一般事務費 | | | | 145,380 | |
| | 年 | 1 | 145,380 | 145,380 | 凡處理經常一般公務所需各項費用。 |

高雄市政府工務局違章建築處理大隊

歲出計畫說明提要與各項費用明細表

中華民國106年度

單位：新臺幣元

| 用途別科目 | 單位 | 數量 | 單價 | 預算數 | 說明 |
|-----------------|-----|----|-----------|-----------|--------------------------------|
| 0281 房屋建築養護費 | 年 | 1 | 7,200 | 7,200 | 辦公廳舍修繕費。 |
| 0282 車輛及辦公器具養護費 | 年 | 1 | 532,137 | 532,137 | 車輛養護費(詳公務車輛明細表)。 |
| 0283 設施及機械設備養護費 | 年 | 1 | 20,000 | 20,000 | 冷氣機等設備維護費用。 |
| 0291 國內旅費 | 年 | 1 | 4,550 | 4,550 | 因公出差旅費。 |
| 0298 特別費 | 人x月 | 12 | 5,600 | 67,200 | 首長特別費。 |
| 0300 設備及投資 | | | | 3,181,000 | 市款3,181,000元 |
| 0305 運輸設備費 | 輛 | 2 | 545,000 | 1,090,000 | 小型客貨車。 |
| 0306 資訊軟硬體設備費 | 部 | 3 | 22,000 | 66,000 | 個人電腦。 |
| | 部 | 1 | 25,000 | 25,000 | 筆記型電腦。 |
| | 式 | 1 | 2,000,000 | 2,000,000 | 重建違章建築業務管理資訊系統(含資料庫授權)。 |
| 0400 獎補助費 | | | | 192,000 | 市款192,000元 |
| 0456 獎勵及慰問 | 人x年 | 32 | 6,000 | 192,000 | 退休人員及遺族三節慰問金。(退休人員26人，撫卹人員6人)。 |

一般行政
—
行政管理

一般行政
—
行政管理

高雄市政府工務局違章建築處理大隊

歲出計畫說明提要與各項費用明細表

中華民國106年度

單位：新臺幣元

| | | | | | | | |
|-------------|---|----------------------------|------|---------|-----------|---|-------------|
| 違章拆除業務—違章拆除 | 業務計畫及工作計畫名稱與編號 | 72070730201 違章拆除業務-違章拆除 | 承辦單位 | 查報組、拆除組 | 預算金額 | 6,887千元 | 違章拆除業務—違章拆除 |
| 歲出計畫說明 | <p>一、計畫內容： 1.拆除違章建築及拆除技術之研究、拆除糾紛之協調及委外辦理拆除本市危險違規大型影響市容觀瞻違規廣告招牌及違反公共安全、交通、衛生之違建及重大違建等業務。 2.為落實都市計畫實施地區之建築管理，貫徹取締新違章建築查報處分，受理人民陳請之既成違章建築等處理業務。</p> <p>二、預期成果： 根絕違建以整市容。</p> | | | | | | |
| | 分支計畫及用途別科目 | 單位 | 數量 | 單價 | 預算數 | 說 明 | |
| | 合計 | | | | 6,887,000 | 市款6,887,000元 | |
| | 01 拆除業務 | | | | 6,628,000 | 市款6,628,000元 | |
| | 0100 人事費 | | | | 250,000 | 市款250,000元 | |
| | 0131 加班值班費 | 年 | 1 | 250,000 | 250,000 | 1.急辦業務加班費。 2.執行維護公共安全、緊急救災方案及配合市府執行重大政策專案等業務加班費。 | |
| | 0200 業務費 | | | | 2,907,000 | 市款2,907,000元 | |
| | 0203 通訊費 | 月 | 12 | 2,460 | 29,520 | 電話費。 | |
| | 0214 其他業務租金 | 年 | 1 | 40,040 | 40,040 | 處理重大違建租用機械租金及租用影印機等費用。 | |
| | 0249 臨時人員酬金 | 月 | 12 | 188,958 | 2,267,496 | 業務助理7人薪資、年終獎金、勞健保及勞退金。 | |
| | 0271 物品 | | | | 102,824 | | |

高雄市政府工務局違章建築處理大隊

歲出計畫說明提要與各項費用明細表

中華民國106年度

單位：新臺幣元

| 分支計畫及用途別科目 | 單位 | 數量 | 單價 | 預算數 | 說明 |
|-----------------|----|----|-----------|-----------|---|
| 0279 一般事務費 | 年 | 1 | 94,744 | 94,744 | 1.影印機、列表機等墨水匣、碳粉匣、電腦用耗材等。 2.拆除違建人員急救藥品。 3.購置拆除作業安全所需配備如：反光背心、漏電測試器、頭燈、警示帶等。 |
| | 年 | 1 | 8,080 | 8,080 | 發電機8部用汽油費。 切割機5部用汽油費。 |
| 0283 設施及機械設備養護費 | 年 | 1 | 344,020 | 344,020 | 拆除違建使用之物品、工作服、辦公用品及雜支等費用。 |
| 0291 國內旅費 | 年 | 1 | 55,450 | 55,450 | 鑿岩機、電鑽、電動破碎機等養護。 |
| | 年 | 1 | 66,150 | 66,150 | 因公出差旅費。 |
| 0294 運費 | 年 | 1 | 1,500 | 1,500 | 公物運輸裝卸等費用。 |
| | 年 | 1 | 1,500 | 1,500 | 公物運輸裝卸等費用。 |
| 0300 設備及投資 | | | | 3,464,000 | 市款3,464,000元 |
| 0303 公共建設及設施費 | | | | 3,464,000 | |
| | 年 | 1 | 3,464,000 | 3,464,000 | 一、拆除本市危險房屋及廢棄物清運暨重大型違章建築拆除等經費\$1,617,000。 1.施工費1,563,000元。 2.工程管理費54,000元。 (1,563,000元×3.5%) 二、拆除本市超重大型違建T霸廣告物及大型違建廣告物，升降機拆除等經費\$1,847,000。 1.施工費1,785,000元。 2.工程管理費62,000元。 (1,785,000元×3.5%) |
| 0400 獎補助費 | | | | 7,000 | 市款7,000元 |
| 0451 損失及賠償 | | | | 7,000 | |
| | 年 | 1 | 7,000 | 7,000 | 執行拆除工作損壞違建戶物品賠償費用。 |

違章拆除業務—違章拆除

違章拆除業務—違章拆除

高雄市政府工務局違章建築處理大隊

歲出計畫說明提要與各項費用明細表

中華民國106年度

單位：新臺幣元

| 分支計畫及用途別科目 | 單位 | 數量 | 單價 | 預算數 | 說明 |
|------------|----|----|--------|---------|------------------------|
| 02查報業務 | | | | 259,000 | 市款259,000元 |
| 0100 人事費 | | | | 10,000 | 市款10,000元 |
| 0131 加班值班費 | 年 | 1 | 10,000 | 10,000 | 急辦業務加班費。 |
| 0200 業務費 | | | | 249,000 | 市款249,000元 |
| 0203 通訊費 | 年 | 1 | 65,200 | 65,200 | 郵寄違建戶查報聯單等業務用郵資費。 |
| 0271 物品 | 年 | 1 | 91,560 | 91,560 | 影印機、列表機、電腦用耗材費。 |
| 0279 一般事務費 | 年 | 1 | 57,560 | 57,560 | 文具紙張、章戳費及查報業務用各種表冊印刷費。 |
| 0291 國內旅費 | 年 | 1 | 34,680 | 34,680 | 因公出差旅費。 |

違章拆除業務—違章拆除

違章拆除業務—違章拆除

高雄市政府工務局違章建築處理大隊

歲出用途別科目分析表

中華民國106年度

單位：新臺幣千元

| 名稱及編號 | 合計 | 經常支出 | | | | | | 資本支出 | | | | | |
|-----------------------|--------|--------|-------|------|-----|-----|--------|------|-----|-------|------|-----|-------|
| | | 人事費 | 業務費 | 獎補助費 | 債務費 | 預備金 | 小計 | 人事費 | 業務費 | 設備及投資 | 獎補助費 | 預備金 | 小計 |
| 合計 | 96,309 | 83,604 | 5,861 | 199 | | | 89,664 | | | 6,645 | | | 6,645 |
| 72070730000 社區發展支出 | 96,309 | 83,604 | 5,861 | 199 | | | 89,664 | | | 6,645 | | | 6,645 |
| 72070730100 一般行政 | 89,422 | 83,344 | 2,705 | 192 | | | 86,241 | | | 3,181 | | | 3,181 |
| 72070730101 行政管理 | 89,422 | 83,344 | 2,705 | 192 | | | 86,241 | | | 3,181 | | | 3,181 |
| 72070730200 違章拆除業務 | 6,887 | 260 | 3,156 | 7 | | | 3,423 | | | 3,464 | | | 3,464 |
| 72070730201 違章拆除 | 6,887 | 260 | 3,156 | 7 | | | 3,423 | | | 3,464 | | | 3,464 |

高雄市政府工務局違章建築處理大隊

資本支出分析表

中華民國106年度

單位：新臺幣千元

| 名稱及編號 | 合計 | 設備及投資 | | | | | | | | 其他資本支出 | |
|-----------------------|-------|-------|---------|---------|------|-------|--------|------|----|--------|----|
| | | 土地 | 房屋建築及設備 | 公共建設及設施 | 機械設備 | 運輸設備 | 資訊軟體設備 | 雜項設備 | 權利 | | 投資 |
| 合計 | 6,645 | | | 3,464 | | 1,090 | 2,091 | | | | |
| 72070730100 一般行政 | 3,181 | | | | | 1,090 | 2,091 | | | | |
| 72070730101 行政管理 | 3,181 | | | | | 1,090 | 2,091 | | | | |
| 72070730200 違章拆除業務 | 3,464 | | | 3,464 | | | | | | | |
| 72070730201 違章拆除 | 3,464 | | | 3,464 | | | | | | | |

高雄市政府工務局違章建築處理大隊

人 事 費 彙 計 表

中華民國106年度

單位：新臺幣元

| 類別 | 預算員額 | 全年度人事費 | | | | | | | | | | | 備註 | |
|-------|------|--------|--------|------------|---------|------------|------------|-----------|-----------|--------|--------|-----------|------------|--------------------------|
| | | 民意代表待遇 | 政務人員待遇 | 法定編制人員待遇 | 約聘僱人員待遇 | 技工及工友待遇 | 獎金 | 其他給與 | 加班值班費 | 退休退職給付 | 退休離職儲金 | 保險 | | 合計 |
| 合計 | 128 | | | 22,394,432 | | 38,424,420 | 12,763,562 | 1,700,000 | 2,565,126 | | | 5,756,460 | 83,604,000 | 加班費381,400元、值班費271,200元。 |
| 正式員額 | 35 | | | 22,394,432 | | | 4,502,192 | 450,000 | 932,706 | | | 1,796,460 | 30,075,790 | |
| 職員 | 35 | | | 22,394,432 | | | 4,502,192 | 450,000 | 932,706 | | | 1,796,460 | 30,075,790 | |
| 技工 | 86 | | | | | 35,608,440 | 7,473,904 | 1,186,207 | 852,903 | | | 3,798,396 | 48,919,850 | |
| 駕駛 | 6 | | | | | 2,401,920 | 700,560 | 50,000 | 117,000 | | | 117,432 | 3,386,912 | |
| 工友 | 1 | | | | | 414,060 | 86,906 | 13,793 | 9,917 | | | 44,172 | 568,848 | |
| 其他人事費 | | | | | | | | | 652,600 | | | | 652,600 | |

高雄市政府工務局違章建築處理大隊

公務車輛明細表

中華民國106年度

單位：新臺幣元

| 業務計畫 及工作計畫 名稱 | 車輛 數 | 車輛 種類 | 乘客 人數 (不含 司機) | 購置 年月 | 汽缸總 排氣量 (立方 公分) | 牌照稅 (全年) | 燃料使 用費 (全年) | 油料費(全年) | | | 養 護 費 | 車輛 保險 費 | 車輛 檢驗 費 | 備註 |
|---------------------|---------|----------|------------------------|----------|--------------------------|-------------|-------------------|------------|-----------|---------|-------------|---------------|---------------|------------------------|
| | | | | | | | | 數量 (公升) | 單價 (元) | 金額 | | | | |
| 一般行政 行政管理 | | 現有車輛 | | | | 133,681 | 90,995 | | | 668,070 | 649,283 | 62,397 | 6,888 | |
| | 1 | 小貨車 | 2 | 09504 | 1997 | 3,600 | 7,710 | 1,668 | 23.7 | 39,532 | 49,000 | 3,747 | 750 | 4786-XC |
| | 1 | 小客貨兩用車 | 7 | 08612 | 1968 | | | | | | | | | S7-2143 |
| | 1 | 小客貨兩用車 | 5 | 09107 | 1997 | 6,551 | 3,605 | 973 | 23.7 | 23,060 | 28,583 | 1,700 | 438 | ZK-4271 (至106年7月屆滿) |
| | 1 | 小客貨兩用車 | 5 | 09207 | 1997 | 11,230 | 6,180 | 1,668 | 23.7 | 39,532 | 49,000 | 2,915 | 750 | ZP-1848 |
| | 1 | 小客貨兩用車 | 7 | 09306 | 2350 | 11,230 | 6,180 | 1,668 | 23.7 | 39,532 | 49,000 | 2,915 | 750 | ZR-5961 |
| | 1 | 小客貨兩用車 | 7 | 09403 | 2350 | 11,230 | 6,180 | 1,668 | 23.7 | 39,532 | 49,000 | 2,915 | 750 | 9028-MB |
| | 1 | 小客貨兩用車 | 7 | 09403 | 2350 | 11,230 | 6,180 | 1,668 | 23.7 | 39,532 | 49,000 | 2,915 | 750 | 9029-MB |
| | 1 | 小客貨兩用車 | 2 | 09704 | 2351 | 11,230 | 6,180 | 1,668 | 23.7 | 39,532 | 49,000 | 2,915 | 450 | 8030-XL |
| | 1 | 小客貨兩用車 | 2 | 09704 | 2351 | 11,230 | 6,180 | 1,668 | 23.7 | 39,532 | 49,000 | 2,915 | 450 | 8132-XL |
| | 1 | 小客貨兩用車 | 7 | 09805 | 2351 | 11,230 | 6,180 | 1,668 | 23.7 | 39,532 | 49,000 | 2,915 | 450 | 1468-XP |
| | 1 | 小客貨兩用車 | 7 | 10105 | 2198 | 11,230 | 6,180 | 1,668 | 23.7 | 39,532 | 33,000 | 2,915 | 450 | 1032-K5 |
| | 1 | 小客貨兩用車 | 7 | 10109 | 2351 | 11,230 | 6,180 | 1,668 | 23.7 | 39,532 | 33,000 | 2,915 | 450 | 7629-K5 |
| | 1 | 小客貨兩用車 | 7 | 10109 | 2351 | 11,230 | 6,180 | 1,668 | 23.7 | 39,532 | 33,000 | 2,915 | 450 | 7630-K5 |
| | 1 | 小客貨兩用車 | 7 | 10305 | 2351 | 11,230 | 6,180 | 1,668 | 23.7 | 39,532 | 24,000 | 2,915 | | AGJ-6012 |
| | 1 | 重型機車 | 1 | 09606 | 124 | | | 450 | 204 | 23.7 | 4,835 | 1,620 | 711 | |
| 1 | 重型機車 | 1 | 09606 | 125 | | | 450 | 204 | 23.7 | 4,835 | 1,620 | 711 | | 502-BHV(勞工局移撥) |

高雄市政府工務局違章建築處理大隊

公務車輛明細表

中華民國106年度

單位：新臺幣元

| 業務計畫 及工作計 畫名稱 | 車輛 數 | 車輛 種類 | 乘客 人數 (不含 司機) | 購置 年月 | 汽缸總 排氣量 (立方 公分) | 牌照稅 (全年) | 燃料使 用費 (全年) | 油料費(全年) | | | 養 護 費 | 車輛 保險 費 | 車輛 檢驗 費 | 備註 |
|---------------------|---------|----------|------------------------|----------|--------------------------|-------------|-------------------|------------|-----------|-------|-------------|---------------|---------------|------------------------------|
| | | | | | | | | 數量 (公升) | 單價 (元) | 金額 | | | | |
| | 1 | 重型機車 | 1 | 09606 | 125 | | 450 | 204 | 23.7 | 4,835 | 1,620 | 711 | | 503-BHV(勞工局 移撥) |
| | 1 | 重型機車 | 1 | 09606 | 125 | | 450 | 204 | 23.7 | 4,835 | 1,620 | 711 | | 505-BHV(勞工局 移撥) |
| | 2 | 重型機車 | 1 | 09607 | 125 | | 900 | 408 | 23.7 | 9,670 | 3,240 | 1,422 | | 272-BJE.278-BJE (鹽埕區公所移撥) |
| | 1 | 重型機車 | 1 | 09612 | 125 | | 450 | 204 | 23.7 | 4,835 | 1,620 | 711 | | 981-BKL |
| | 1 | 重型機車 | 1 | 09612 | 125 | | 450 | 204 | 23.7 | 4,835 | 1,620 | 711 | | 982-BKL |
| | 1 | 重型機車 | 1 | 09612 | 125 | | 450 | 204 | 23.7 | 4,835 | 1,620 | 711 | | 983-BKL |
| | 1 | 重型機車 | 1 | 09612 | 125 | | 450 | 204 | 23.7 | 4,835 | 1,620 | 711 | | 985-BKL |
| | 1 | 重型機車 | 1 | 09612 | 125 | | 450 | 204 | 23.7 | 4,835 | 1,620 | 711 | | 986-BKL |
| | 1 | 重型機車 | 1 | 09612 | 125 | | 450 | 204 | 23.7 | 4,835 | 1,620 | 711 | | 987-BKL |
| | 1 | 重型機車 | 1 | 09612 | 125 | | 450 | 204 | 23.7 | 4,835 | 1,620 | 711 | | 988-BKL |
| | 1 | 重型機車 | 1 | 09612 | 125 | | 450 | 204 | 23.7 | 4,835 | 1,620 | 711 | | 989-BKL |
| | 1 | 重型機車 | 1 | 09612 | 125 | | 450 | 204 | 23.7 | 4,835 | 1,620 | 711 | | 990-BKL |
| | 1 | 重型機車 | 1 | 09612 | 125 | | 450 | 204 | 23.7 | 4,835 | 1,620 | 711 | | 991-BKL |
| | 1 | 重型機車 | 1 | 09612 | 125 | | 450 | 204 | 23.7 | 4,835 | 1,620 | 711 | | 992-BKL |
| | 1 | 重型機車 | 1 | 09612 | 125 | | 450 | 204 | 23.7 | 4,835 | 1,620 | 711 | | 993-BKL |
| | 1 | 重型機車 | 1 | 09612 | 125 | | 450 | 204 | 23.7 | 4,835 | 1,620 | 711 | | 995-BKL |
| | 1 | 重型機車 | 1 | 09710 | 125 | | 450 | 204 | 23.7 | 4,835 | 1,620 | 711 | | 612-EEA |
| | 1 | 重型機車 | 1 | 09910 | 125 | | 450 | 204 | 23.7 | 4,835 | 1,620 | 711 | | 050-HVL |

高雄市政府工務局違章建築處理大隊

公務車輛明細表

中華民國106年度

單位：新臺幣元

| 業務計畫及工作計畫名稱 | 車輛數 | 車輛種類 | 乘客人數(不含司機) | 購置年月 | 汽缸總排氣量(立方公分) | 牌照稅(全年) | 燃料使用費(全年) | 油料費(全年) | | | 養護費 | 車輛保險費 | 車輛檢驗費 | 備註 |
|--------------|-----|---------|------------|-------|--------------|---------|-----------|---------|---------|---------|--------|-------|-------|---|
| | | | | | | | | 數量(公升) | 單價(元) | 金額 | | | | |
| 一般行政 行政管理 | 1 | 重型機車 | 1 | 09910 | 125 | | 450 | 204 | 23.7 | 4,835 | 1,620 | 711 | | 051-HVL |
| | 1 | 重型機車 | 1 | 09910 | 125 | | 450 | 204 | 23.7 | 4,835 | 1,620 | 711 | | 052-HVL |
| | 1 | 重型機車 | 1 | 10005 | 125 | | 450 | 204 | 23.7 | 4,835 | 1,620 | 711 | | 235-JKY |
| | 1 | 重型機車 | 1 | 10005 | 125 | | 450 | 204 | 23.7 | 4,835 | 1,620 | 711 | | 236-JKY |
| | 1 | 重型機車 | 1 | 10005 | 125 | | 450 | 204 | 23.7 | 4,835 | 1,620 | 711 | | 237-JKY |
| | 9 | 電動機車 | | 10012 | 1.34馬力以下 | | | | | | 14,580 | 6,399 | | 055-SXA.056-SXA. 057-SXA.058-SXA. 059-SXA.060-SXA. 061-SXA.062-SXA. 063-SXA |
| | 1 | 挖土機 | | 08705 | 其他 | | | 2,280 | 19.7 | 44,916 | 49,000 | | | SH120A24DGE-117413 |
| | | 本年度新增車輛 | | | | | 22,460 | 12,360 | | 79,064 | 16,600 | 5,830 | | |
| | 1 | 小客貨兩用車 | 7 | 10601 | 1801-2400 | 11,230 | 6,180 | 1,668 | 23.7 | 39,532 | 8,300 | 2,915 | | |
| | 1 | 小客貨兩用車 | 7 | 10601 | 1801-2400 | 11,230 | 6,180 | 1,668 | 23.7 | 39,532 | 8,300 | 2,915 | | 油料按約79.91%編列597,068元。 車輛養護費按約79.91%編列532,137元。 |
| | 合計 | | | | | 156,141 | 103,355 | | 747,134 | 665,883 | 68,227 | 6,888 | | |