

高 雄 市 政 府

112年度全市鄰里公園及遊戲場新闢及改造工程委
託規劃設計及監造技術服務案(開口契約)(第二標)

鳳山區公兒9、公兒10公園改善工程

西川設計有限公司

1 1 2 . 1 2 . 2 3

0 1 基地分析

基地概述

本次計畫涵蓋兩處基地，分別為 鳳山區鎮北里 公兒9，公兒10

1.公兒9
(0.8公頃)



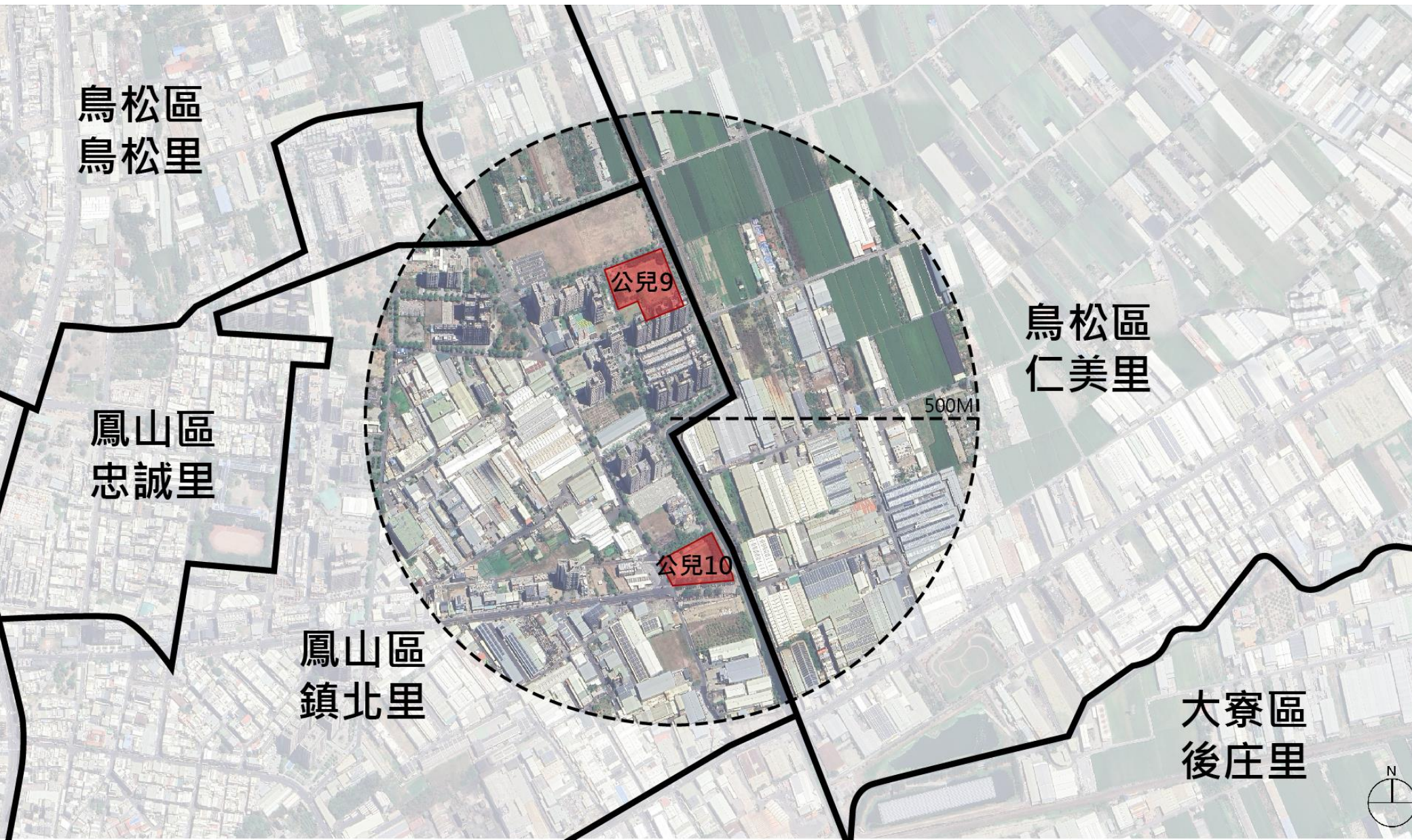
2.公兒10
(0.6公頃)



鳳山區

基地概述

基地鄰近里為：鳳山區鎮北里、忠誠里，鳥松區仁美里、鳥松里



基地概述

位於農業區，基地東側緊鄰**空埔排水**河道





埤埔排水

公兒10

公兒9

埤埔排水



埤埔排水

埤埔排水

公兒9





北昌三街

北仁街

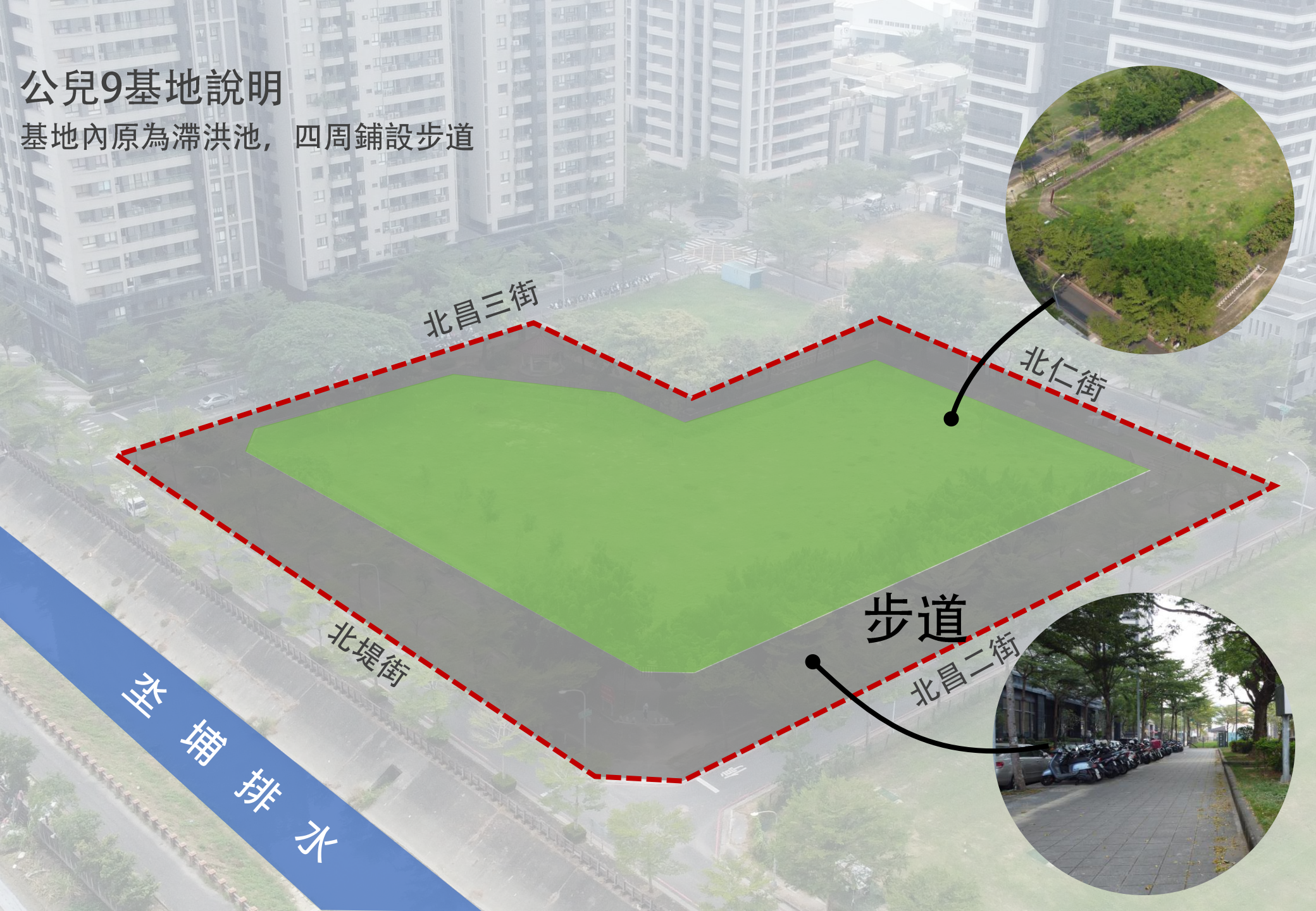
北堤街
92m

北昌二街
94m

全埔排水

公兒9基地說明

基地內原為滯洪池，四周鋪設步道



北昌三街

北仁街

步道

北昌二街

北堤街

壙埔排水



公兒9基地說明

基地內設有花架、涼亭及一座體健設施



既有涼亭



既有花架*3



體健設施*2

北昌三街

北仁街

北堤街

北昌二街

排水
管
線

公兒9基地說明

基地設有一ubike站，
同時步道周邊停放機車



Ubike 站

北昌三街

北仁街

北堤街

排水
管
溝



機車停放於公園步道



埤埔排水

公兒10

埤埔排水

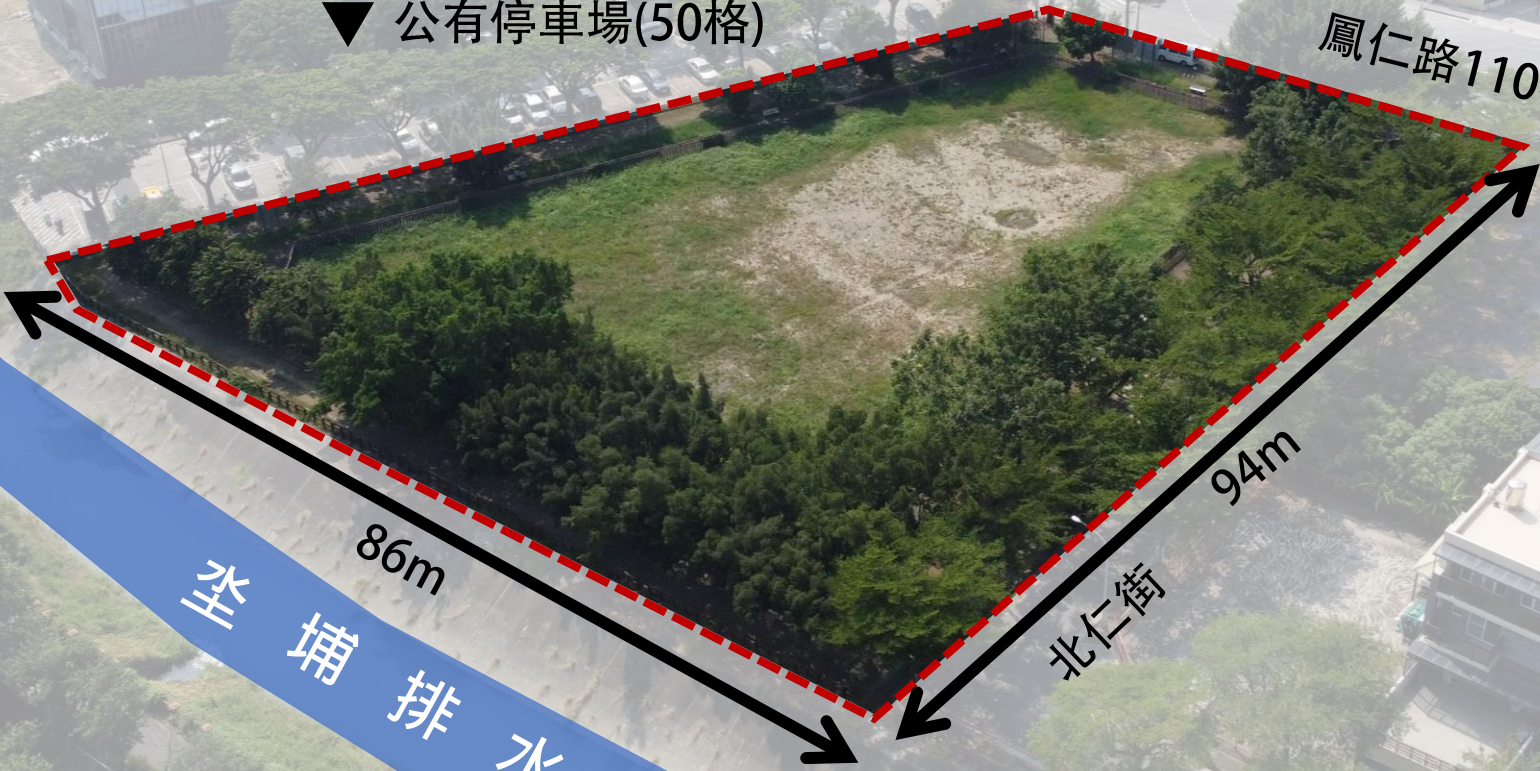


公兒10基地說明

▼ 公有停車場(50格)

文龍東路

鳳仁路110巷

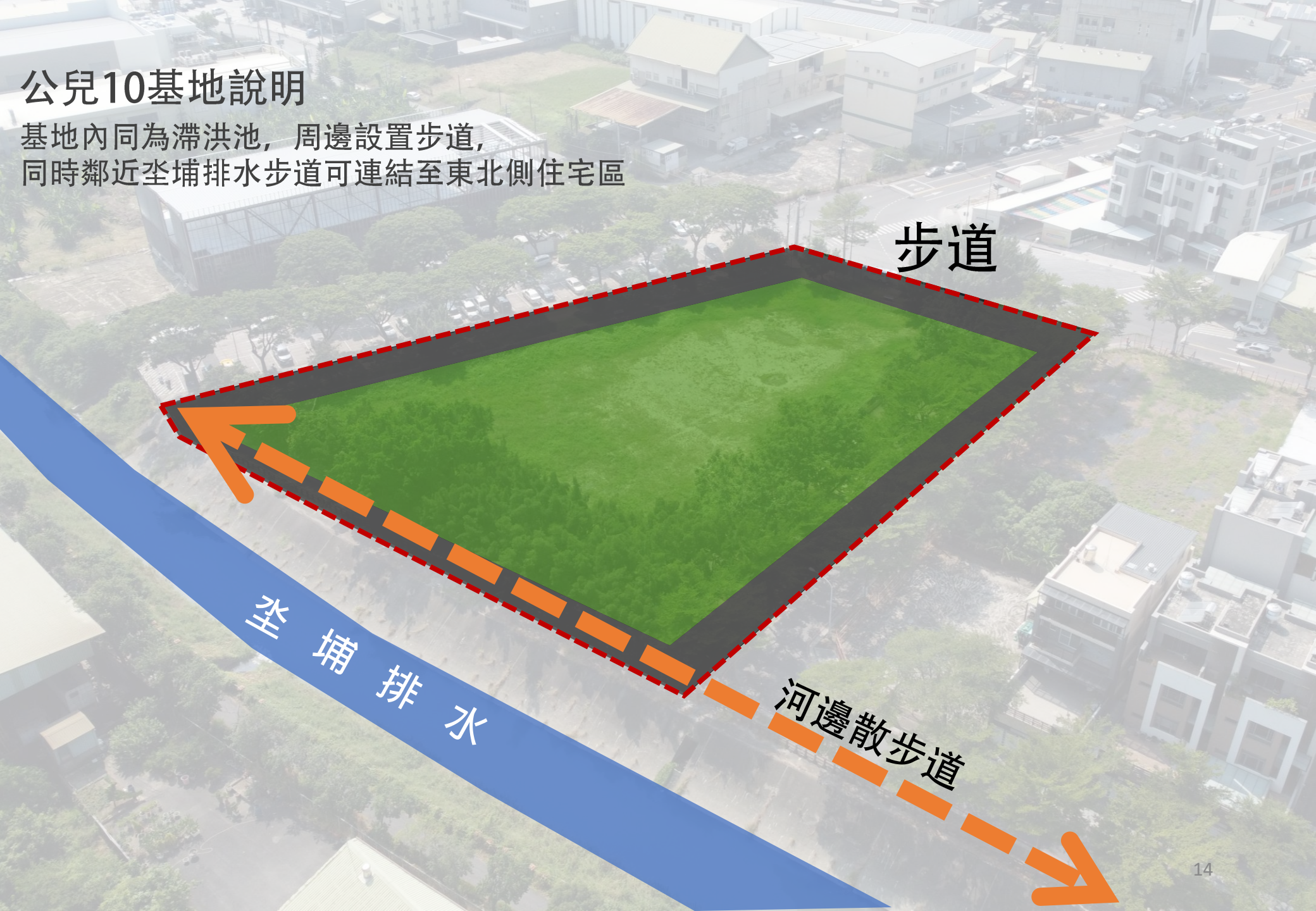


埤埔排水

北仁街

公兒10基地說明

基地內同為滯洪池，周邊設置步道，
同時鄰近埧埔排水步道可連結至東北側住宅區

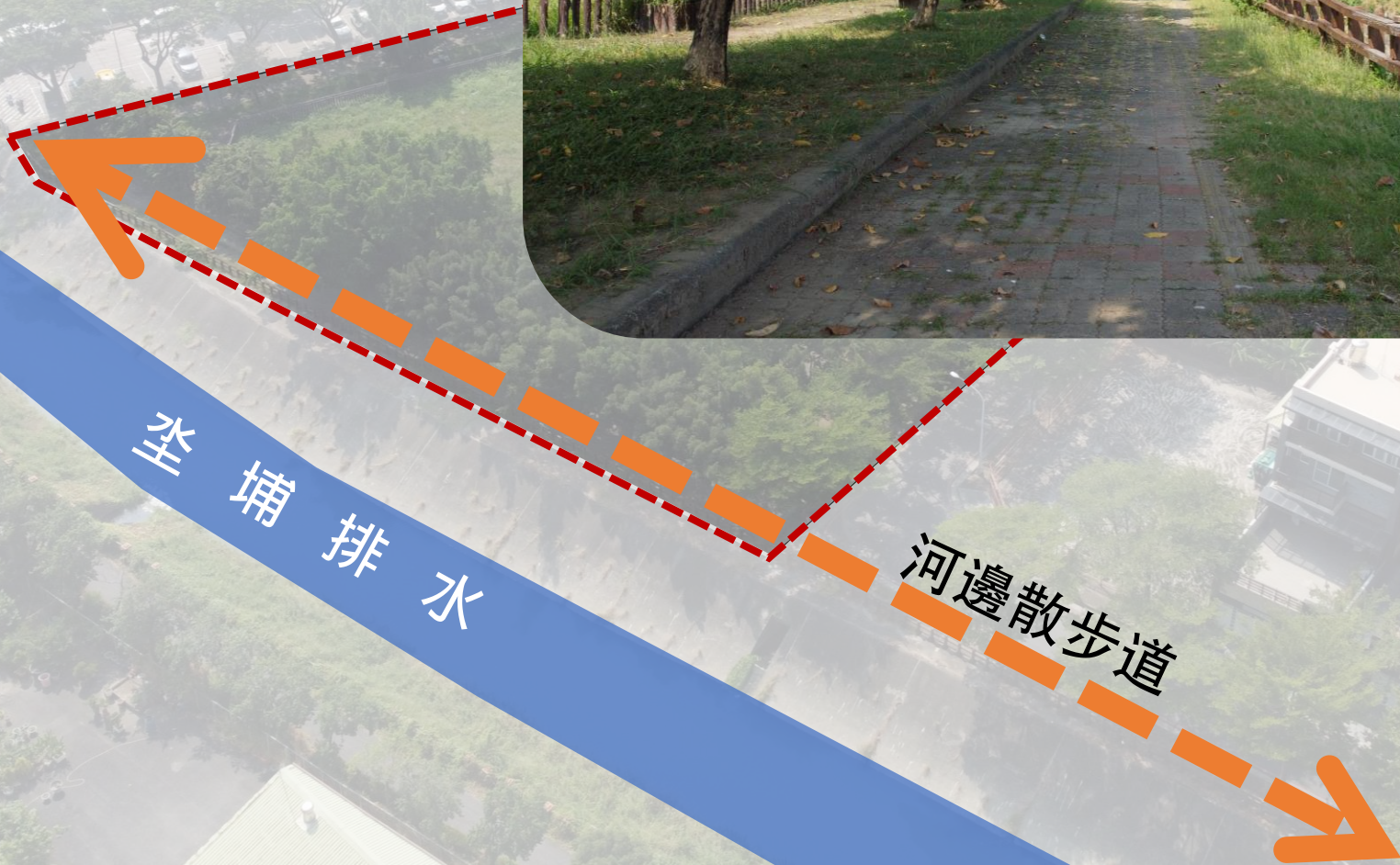


步道

埧埔排水

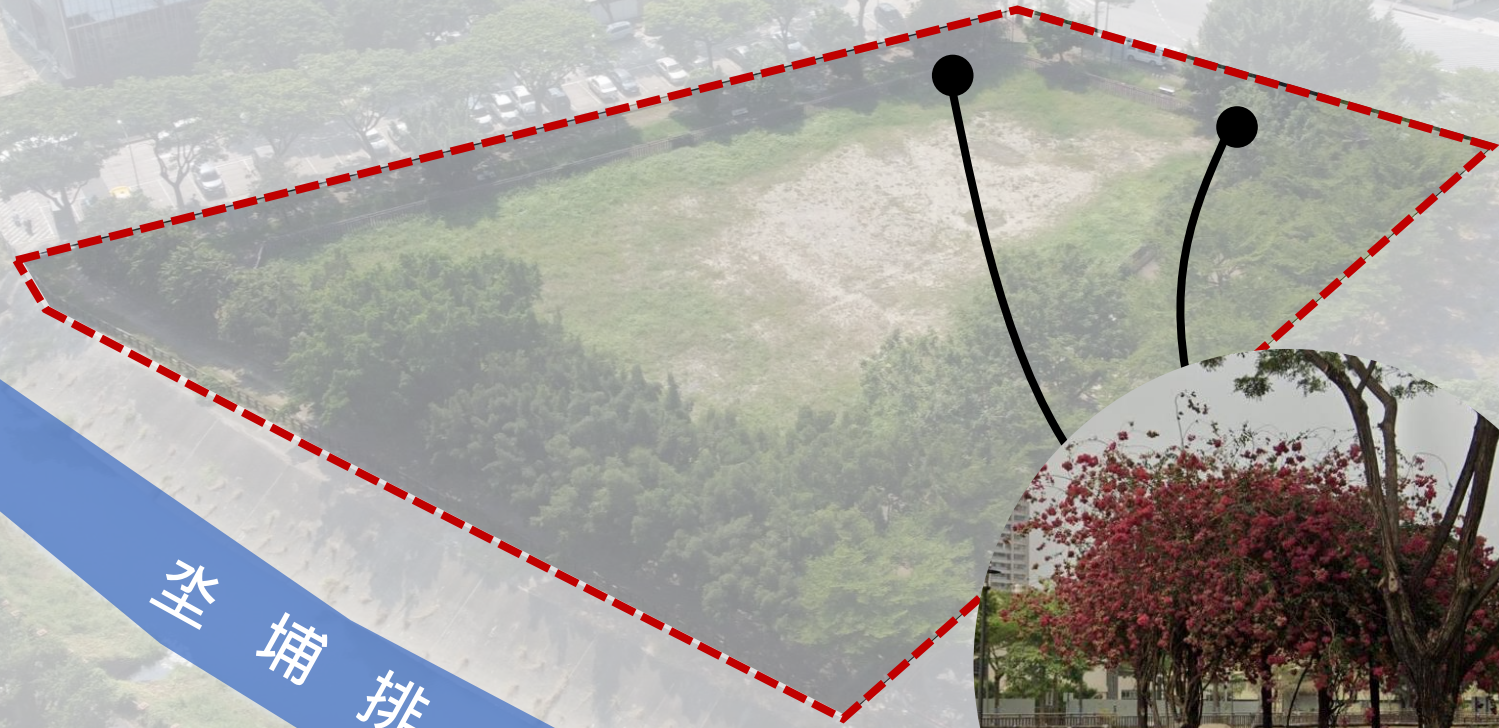
河邊散步道

公兒10基地說明



公兒10基地說明

基地內設有兩處花架，較無其他休憩設施



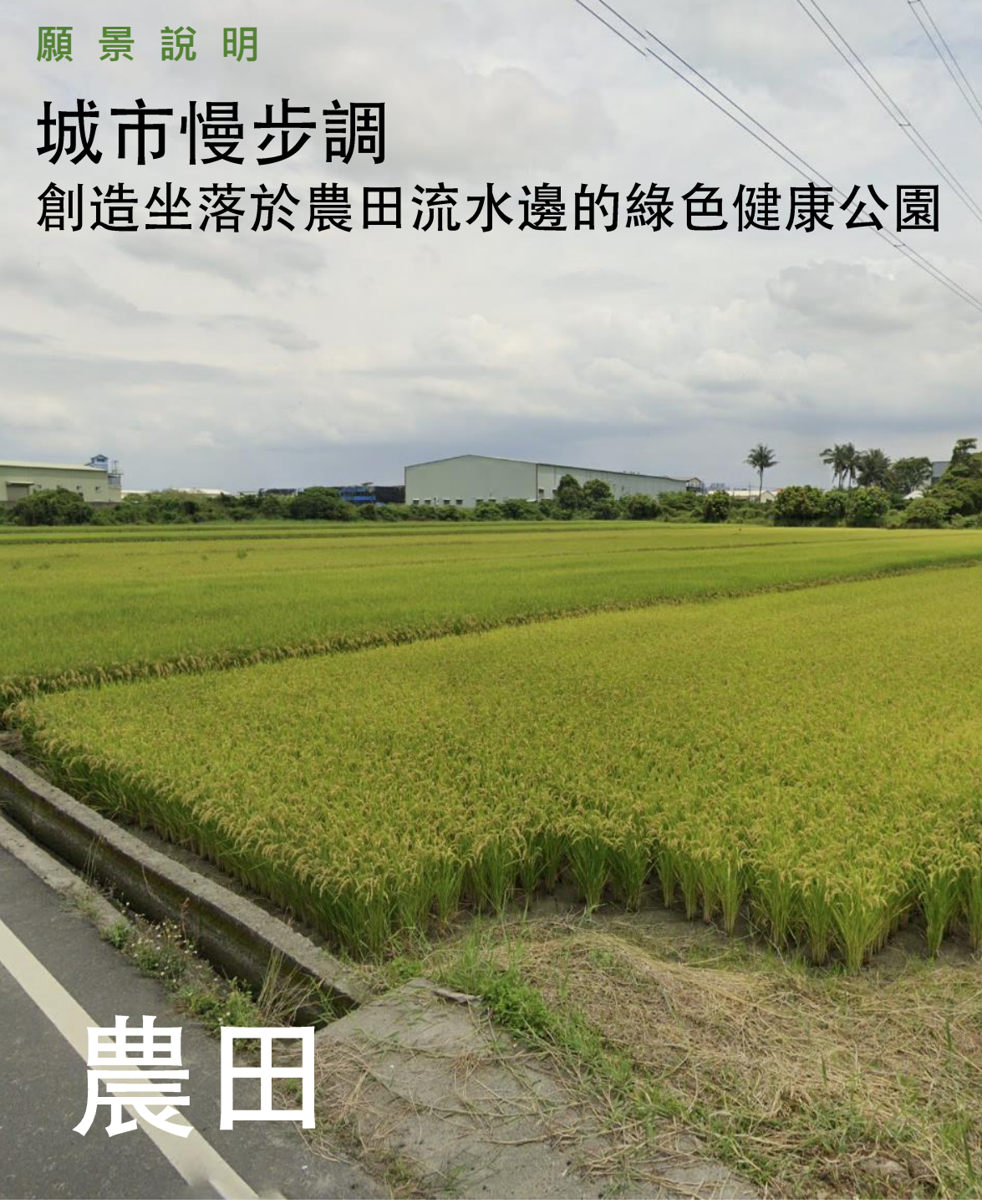
既有花架

0 2 設 計 概 述

願景說明

城市慢步調

創造坐落於農田流水邊的綠色健康公園



農田



遊戲&體健



河堤散步

城市慢步調

創造坐落於農田流水邊的綠色健康公園

1. 公兒9 遊戲場



2. 公兒10 鄰里公園



1. 公兒9 遊戲場





-基地周邊既有樹木提供充足的遮蔭空間



兒童遊戲場

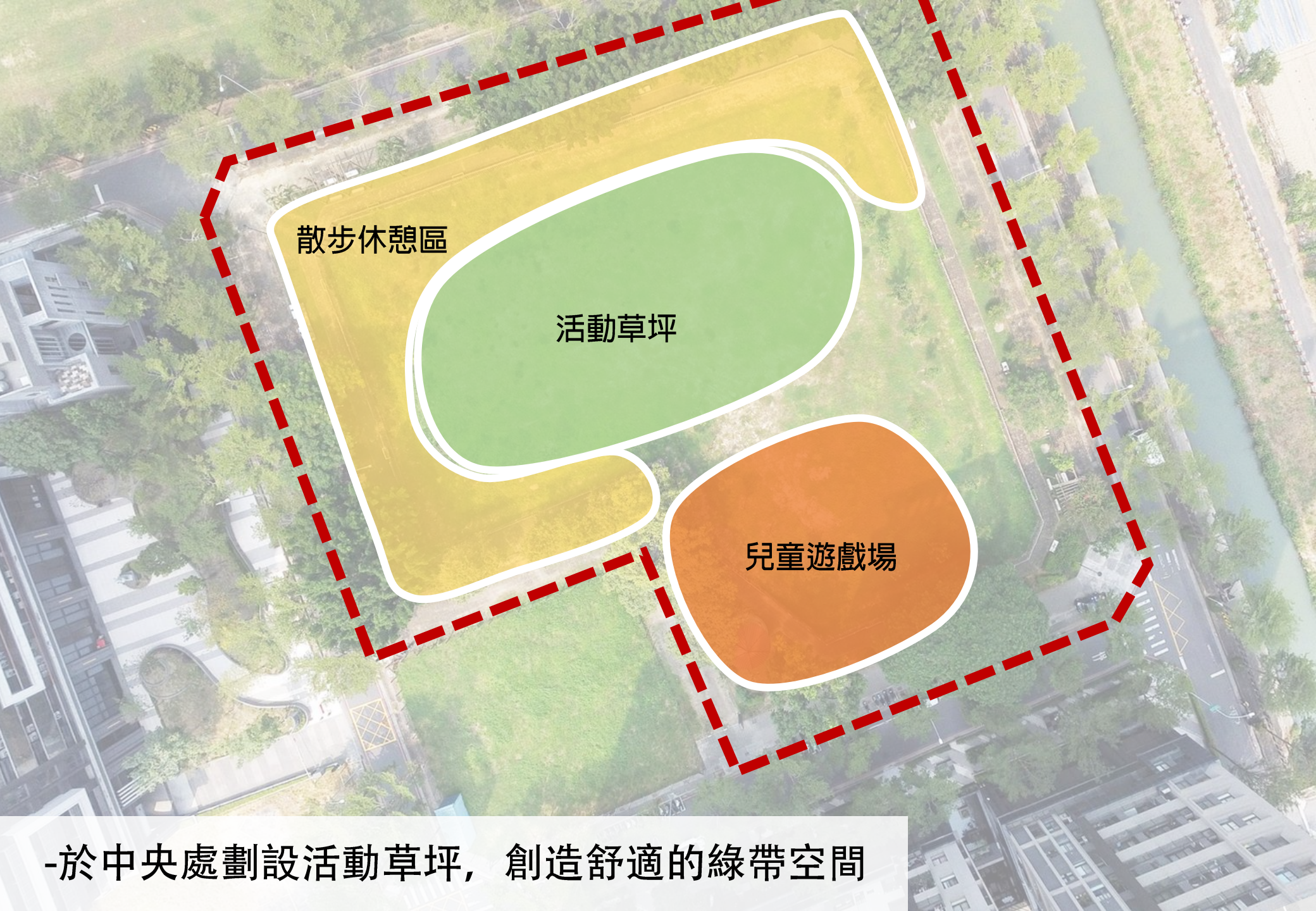
-配合大樹遮蔭，設置遊戲場位置



散步休憩區

兒童遊戲場

-配合大樹遮蔭，規劃散步休憩區

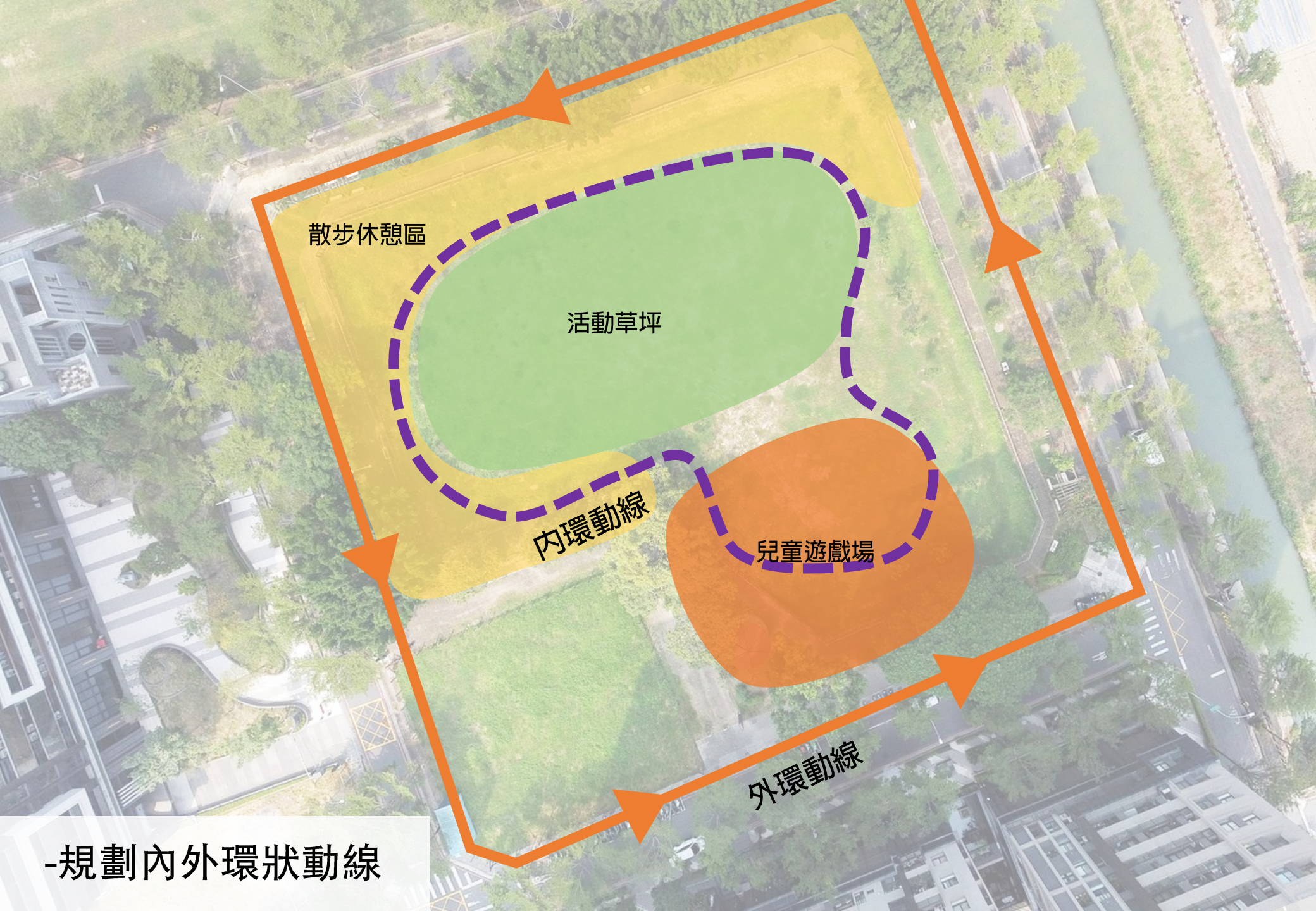


散步休憩區

活動草坪

兒童遊戲場

於中央處劃設活動草坪，創造舒適的綠帶空間



散步休憩區

活動草坪

內環動線

兒童遊戲場

外環動線

-規劃內外環狀動線



既有Ubike站

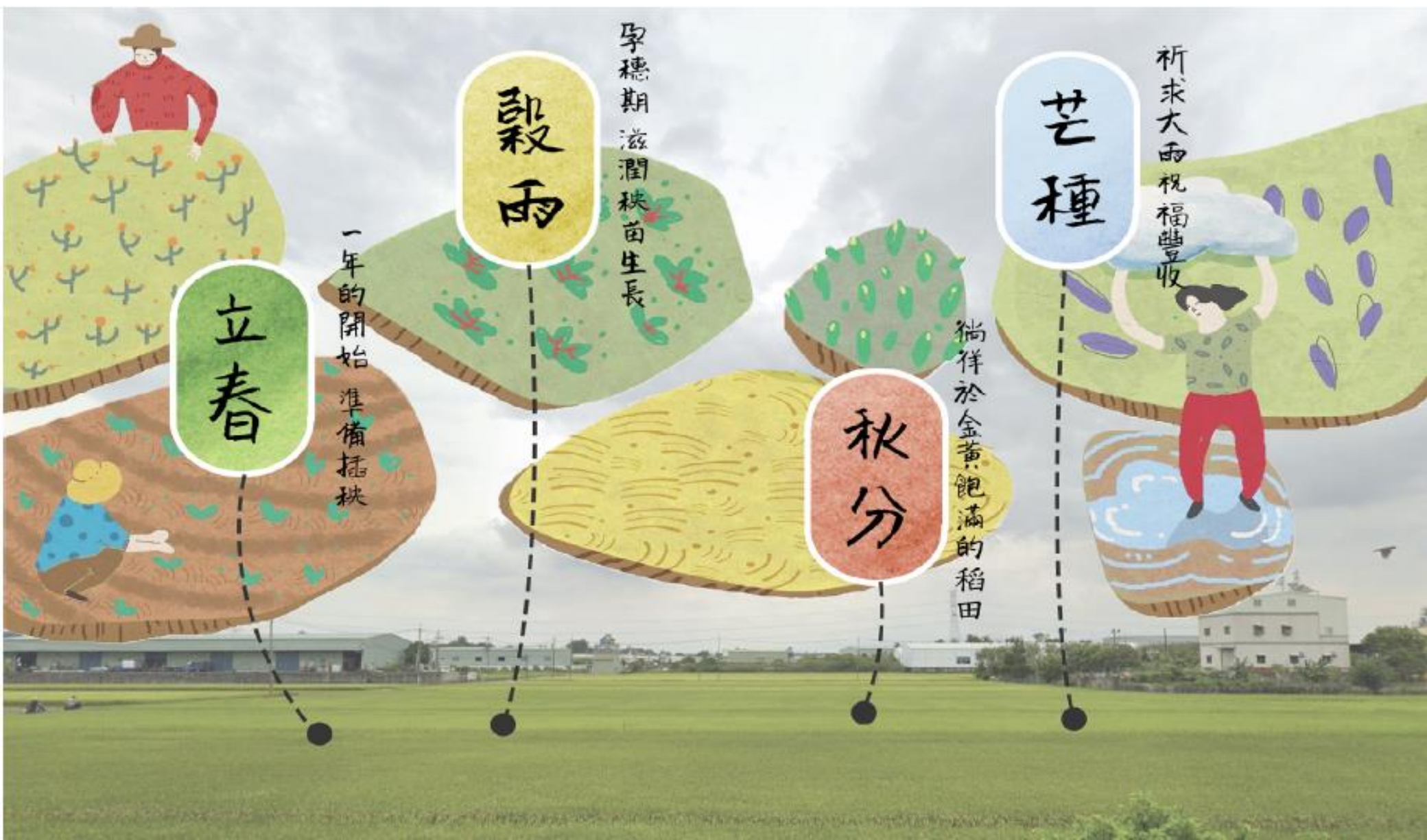
機車停車場64格

-配合動線系統，規劃完善的汽車腳踏車空間

公9 平面配置圖



遊戲場主題：樂田遊戲場



遊戲場主題：樂田遊戲場



兒童遊戲場 分區說明

穀
雨

稻稈鞦韆組

雨季來臨，水稻結穗

秋
分

稻米主遊具

金黃大地，稻米豐收之際

立
春

田埂沙坑區

秧苗播種之際

芒
種

農田遊戲坡

等上山坡，向天祈雨

體健設施區

兒童遊戲場 配置說明

擺盪
稻稈鞦韆組

滑行
稻米主遊具

感官
田埂沙坑區

攀爬
農田遊戲坡

涼亭休憩區

銀髮
體健設施區



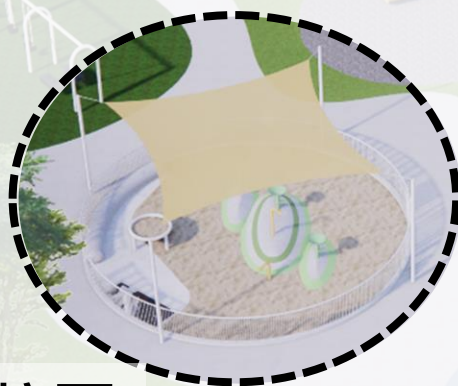
空拍模擬



遊具說明



設置遮陽帆布
創造舒適的沙坑遊戲



田埂沙坑區



遊具說明

沙漏



土丘



洗手台



傳聲筒



沙桌



創造小土丘，並設置沙漏、傳聲筒等感官型設施，
彷彿農作物生長一般，打造多元遊戲體驗

遊具說明

稻稈鞦韆組



親子鞦韆

平板鞦韆*2

鳥巢鞦韆



遊具說明



滑草區



農田遊戲坡

木頭攀爬組

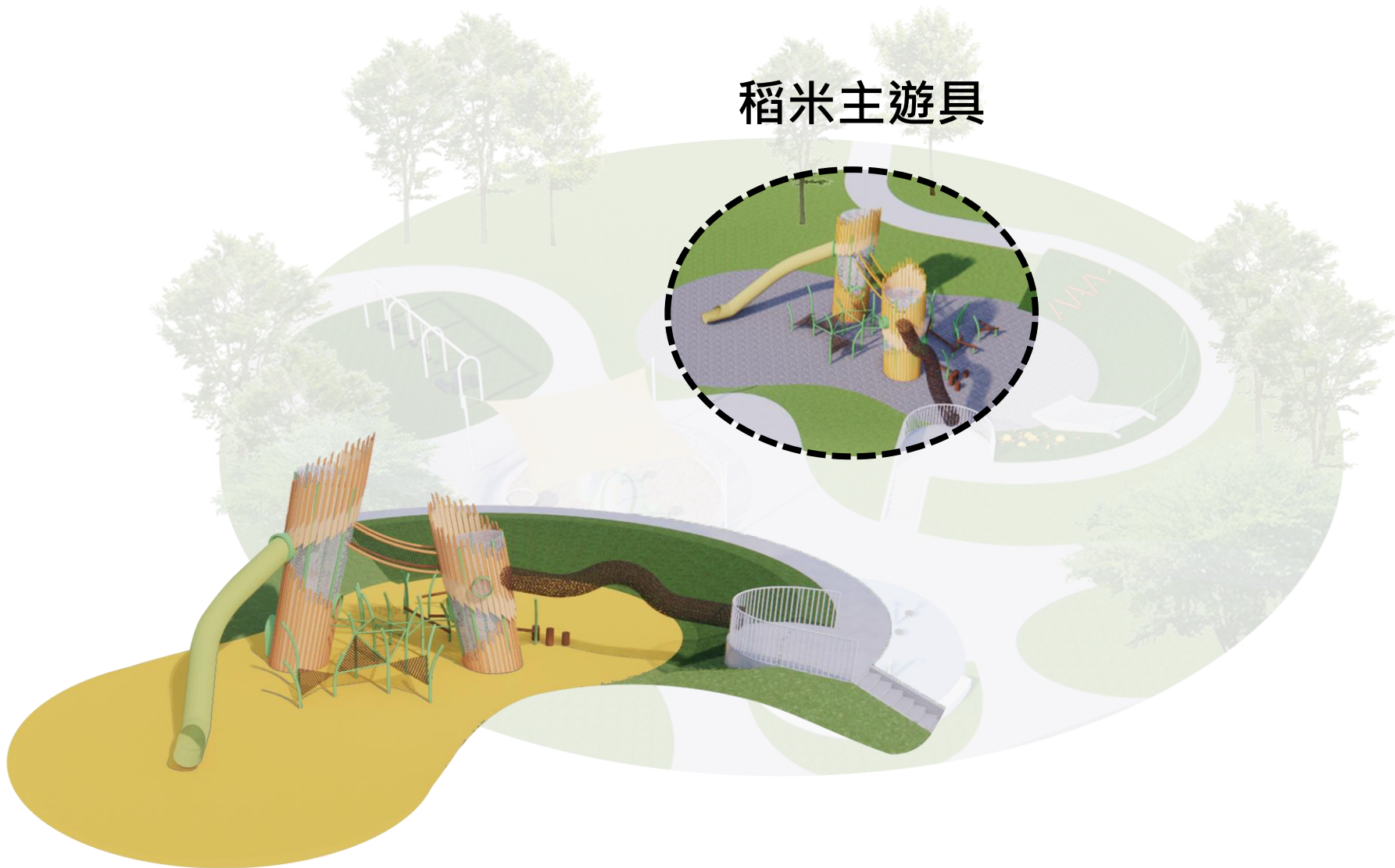
磨石子滑梯

攀岩區



遊具說明

稻米主遊具



遊具說明

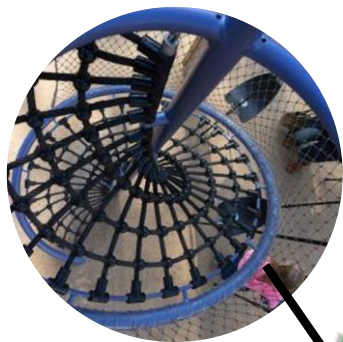
稻米主遊具

來到稻作豐收的季節，邀請孩童一起玩耍!



遊具說明

螺旋爬網



高空天橋



遊戲鑽籠



管狀滑梯



3.5m



三角爬網



遊具說明

平衡木



平衡繩



跳樁



模擬圖 - 稻米主遊具



模擬圖 - 農田遊戲坡&稻米主遊具



模擬圖 - 農田遊戲坡&稻米主遊具



模擬圖 - 田埂沙坑區



模擬圖 - 稻稈鞦韆組



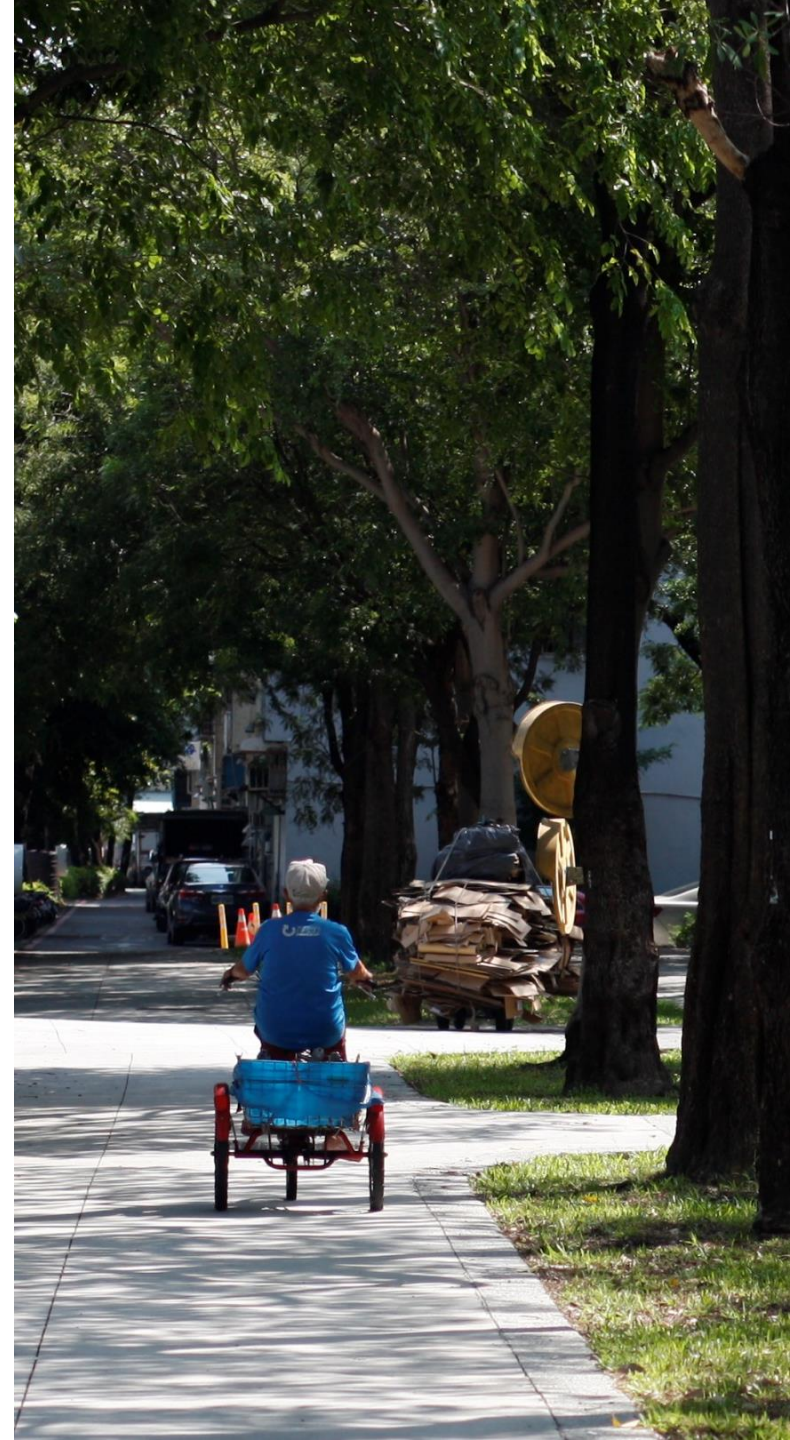
模擬圖 - 體健設施區



2.公兒10 鄰里公園



公10 河邊綠茵公園



北 仁 街

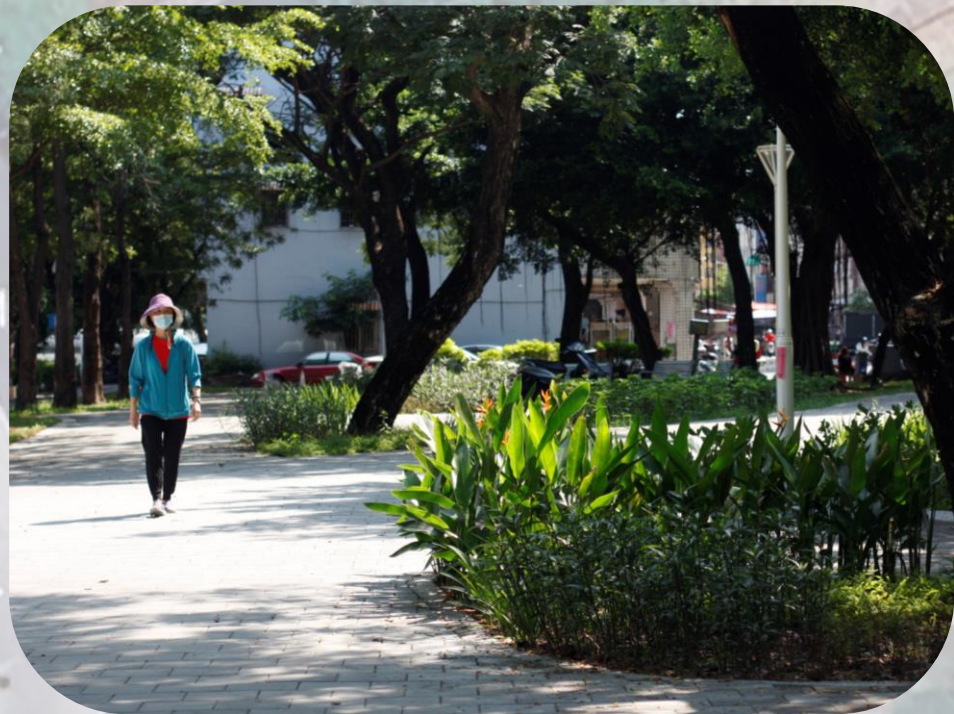
鳳 仁 路 110 號

文 龍 東 路

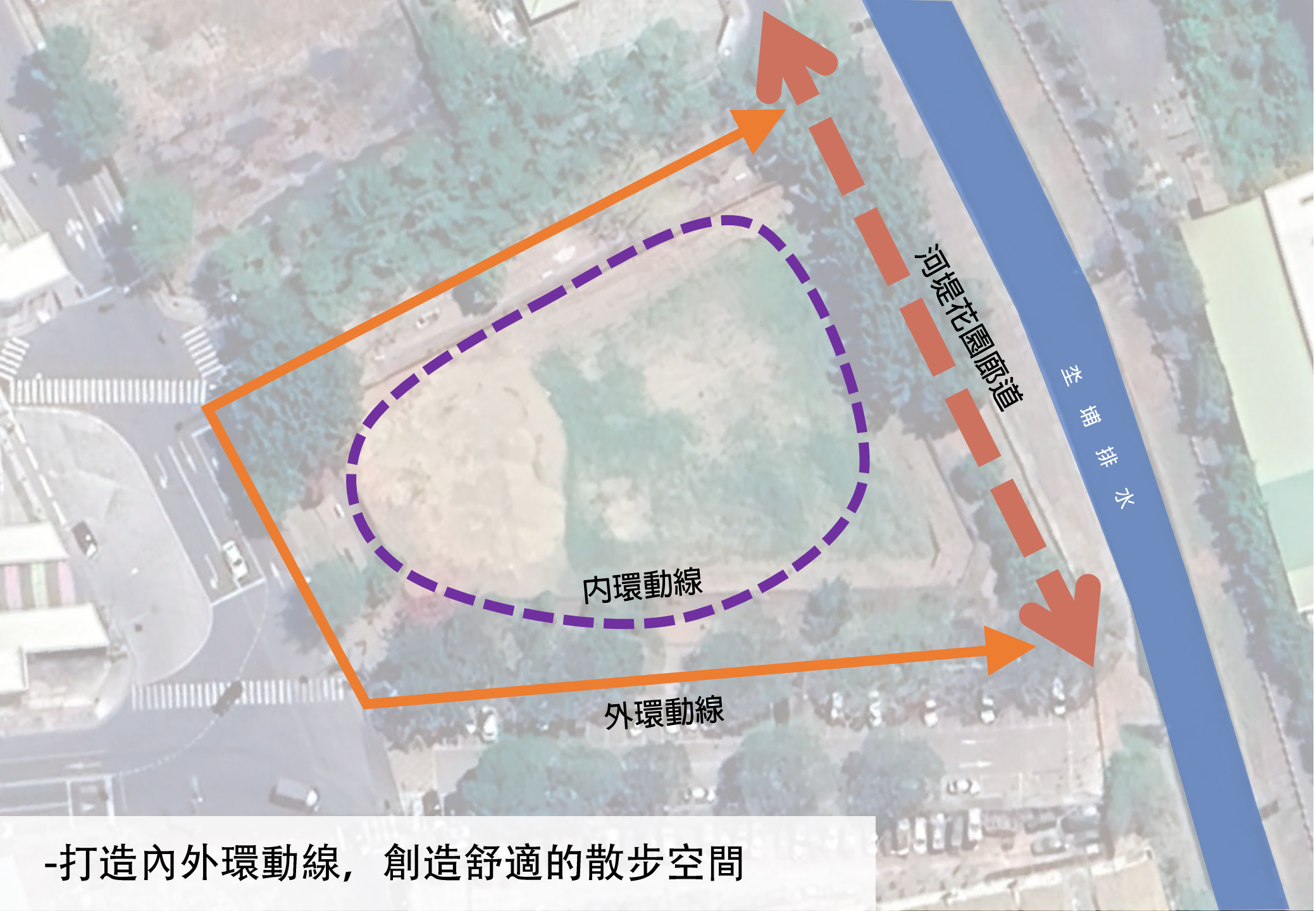
汽車停車場(50格)

聖 埔 排 水





-種植耐陰植栽，創造優美舒適的河堤廊道



河堤花園廊道

聖埔排水

內環動線

外環動線

-打造內外環動線，創造舒適的散步空間



體健設施區

榕樹廣場

活動草坪

體健設施區

空埤排水

-配合動線創造體健、廣場及草坪空間，連通各大場域

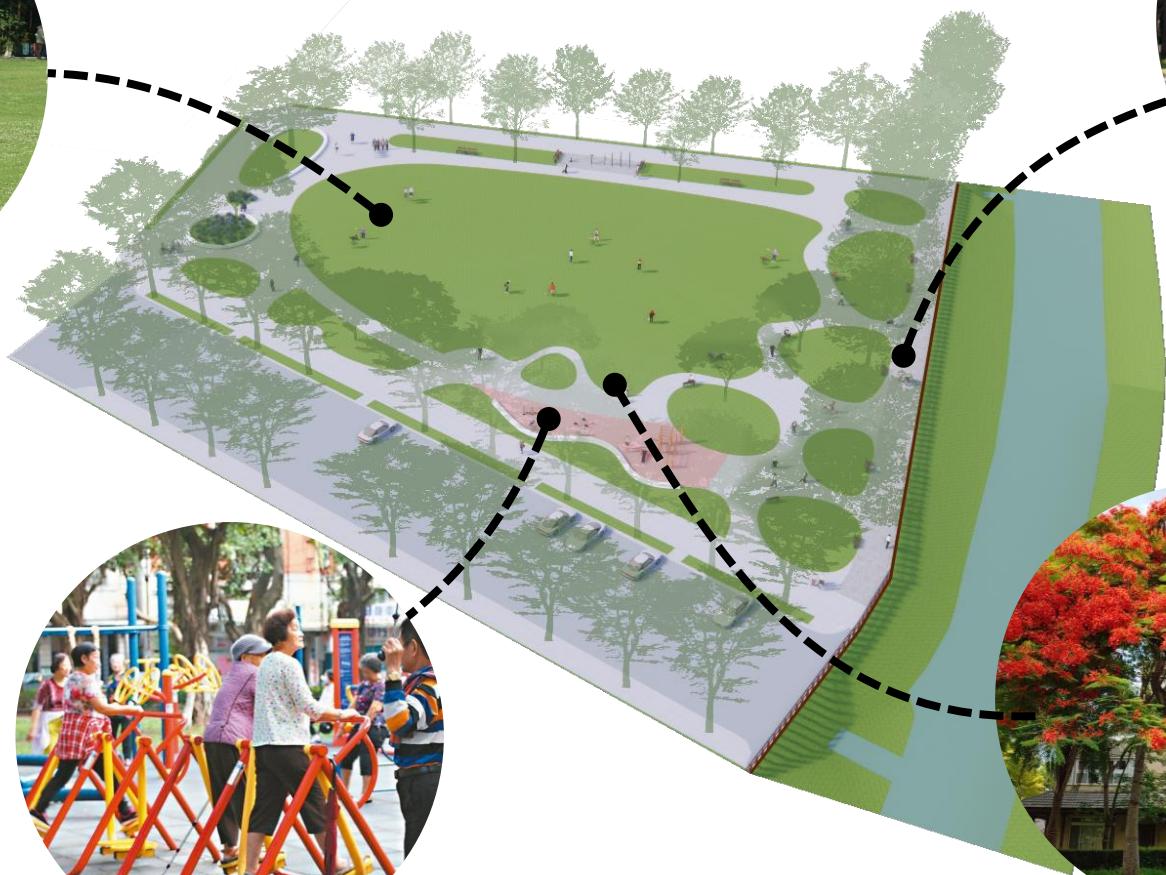
公10 平面配置圖



打造動靜態兼具的公園場域



團體活動
活動草坪



靜態散步
河堤花園廊道



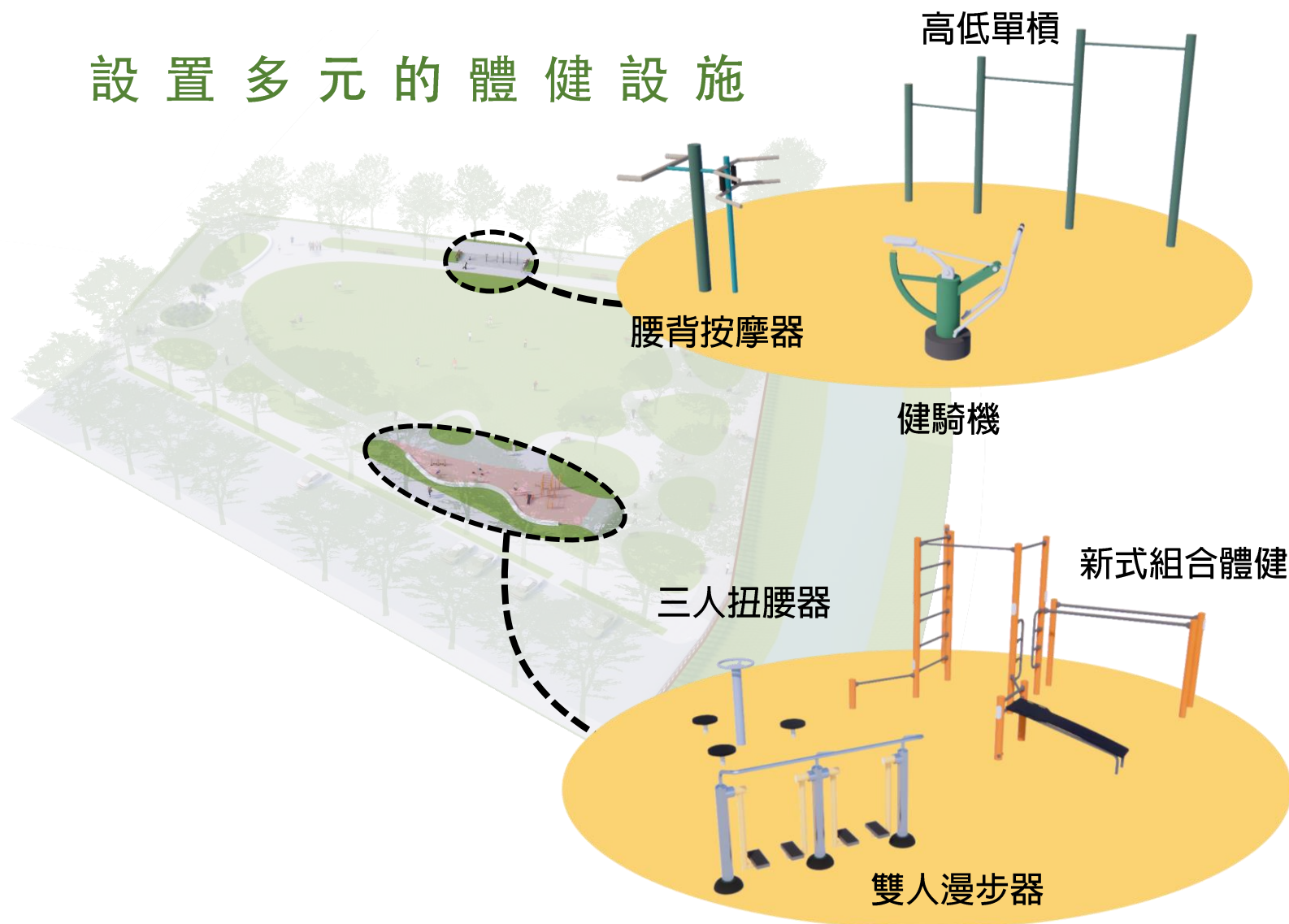
銀髮空間
體健設施區



四季開花喬木
林蔭散步道

空拍說明

設置多元的體健設施



模擬圖 - 河堤花園廊道



模擬圖 - 休憩廣場



模擬圖 - 活動草坪



模擬圖 - 體健設施區



模擬圖 - 體健設施區





簡報結束

西川
設計