

小港區坪鳳公園遊戲場第二期工程

主辦單位：高雄市政府工務局養護工程處

設計單位：西川設計有限公司

承辦單位：小地方文化工作室有限公司

區位說明



坪鳳公園位於小港區，東臨熱帶植物園，向西南可眺望臨海工業區景觀，公園東西向約有25公尺高差，現有一座階梯貫穿公園，基地南北長向約400公尺，寬約80公尺。

現況說明



本案公園主要使用設施均位於東側平坦草地上。基礎設施已健全，包含第一期遊戲場工程、樹下休憩廣場、公廁、東西貫穿之樓梯及觀景台。基地內部現況單純，僅有數個草捲裝置及部分既有喬木。

現況照片

階梯



公廁



第一期工程



廣場



第一期工程遊戲設施

感官類 (全齡)



傳聲筒/主題遊戲板

溜滑梯 (2-6歲)



幼幼滑梯

溜滑梯 (5-12歲)



管狀滑梯

攀爬類 (5-12歲)



遊戲樹屋

彈跳類 (5-12歲)



翹翹板

旋轉類 (5-12歲)

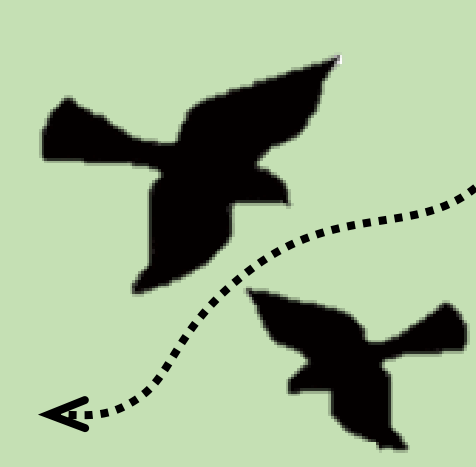


旋轉杯

擺盪類 (2-12歲)

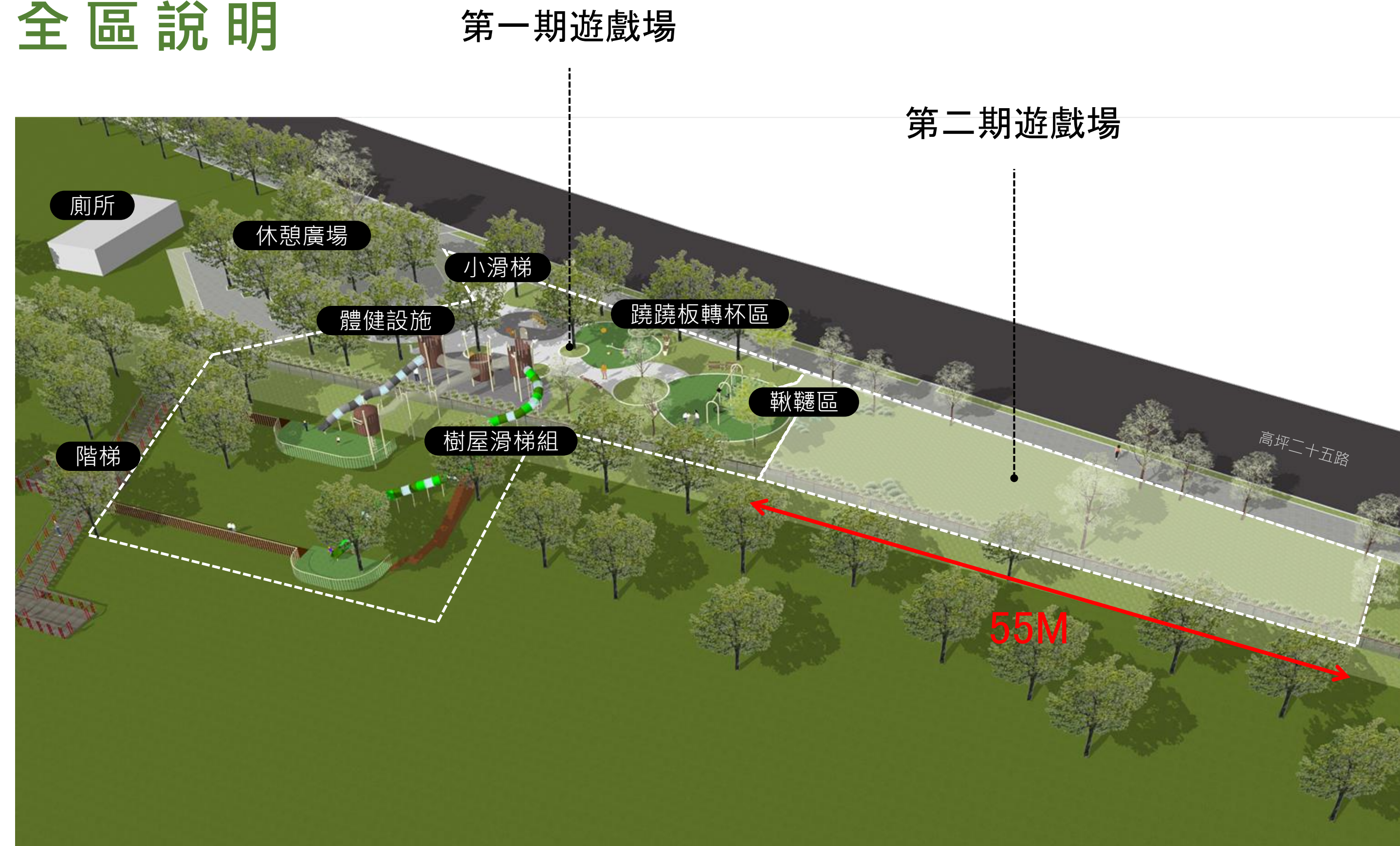


平板鞦韆/鳥巢鞦韆



小港區坪鳳公園遊戲場第二期工程

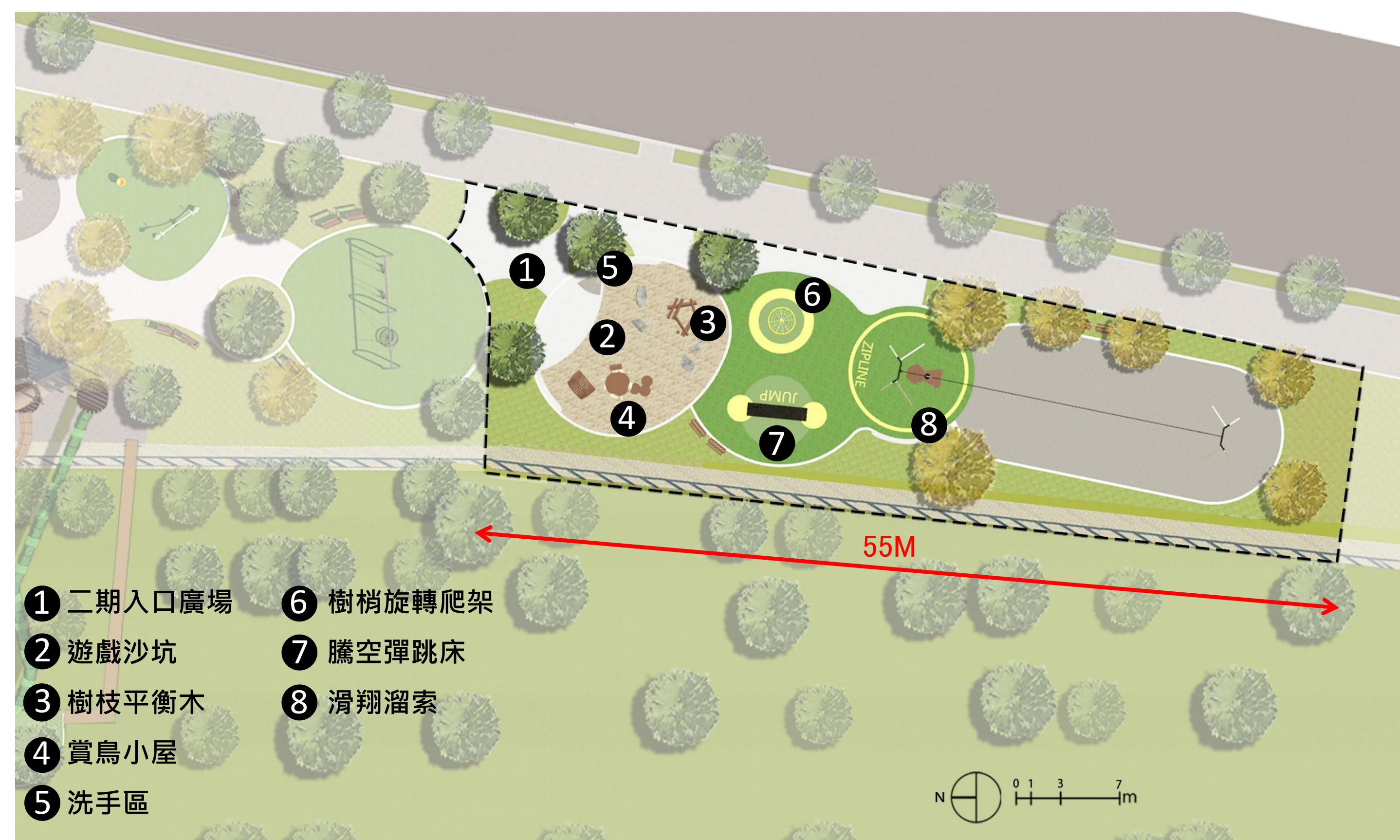
全區說明



遊具設施



平面配置



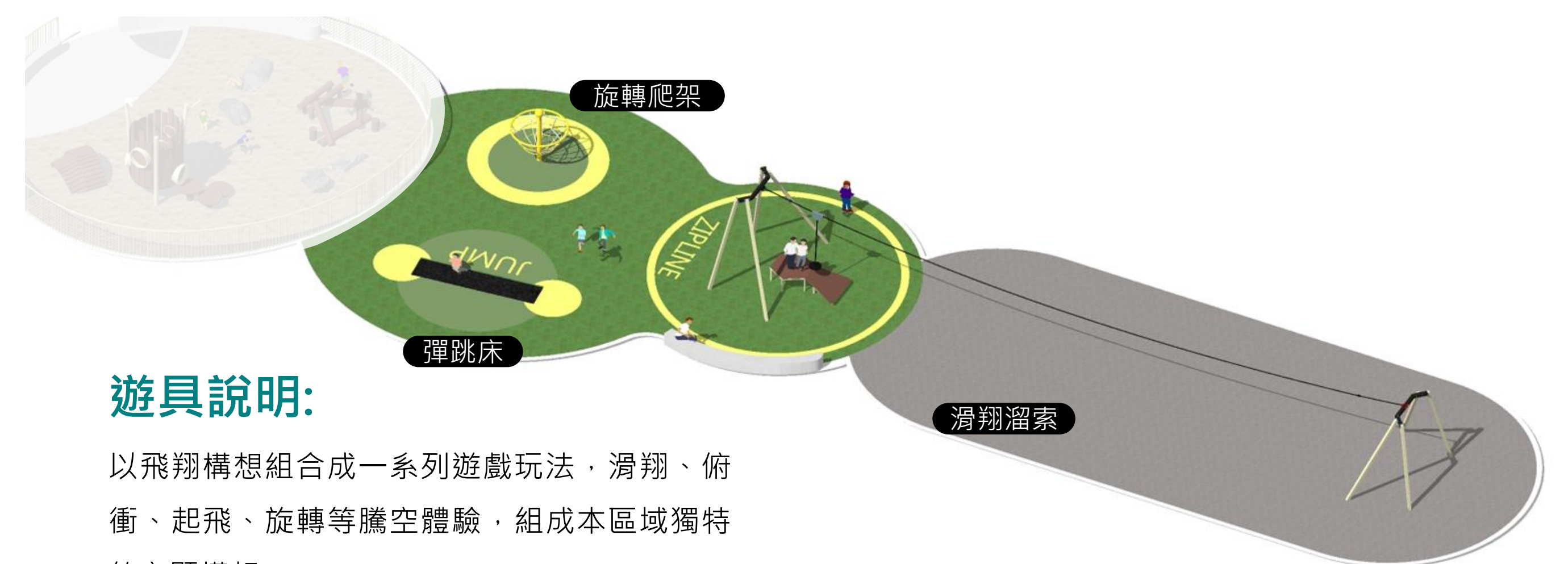
彈跳床(彈跳)



旋轉爬架(旋轉)



滑翔溜索(擺盪)



小港區坪鳳公園遊戲場第二期工程

全區鳥瞰



滑翔溜索



遊戲沙坑



本案鳥瞰

