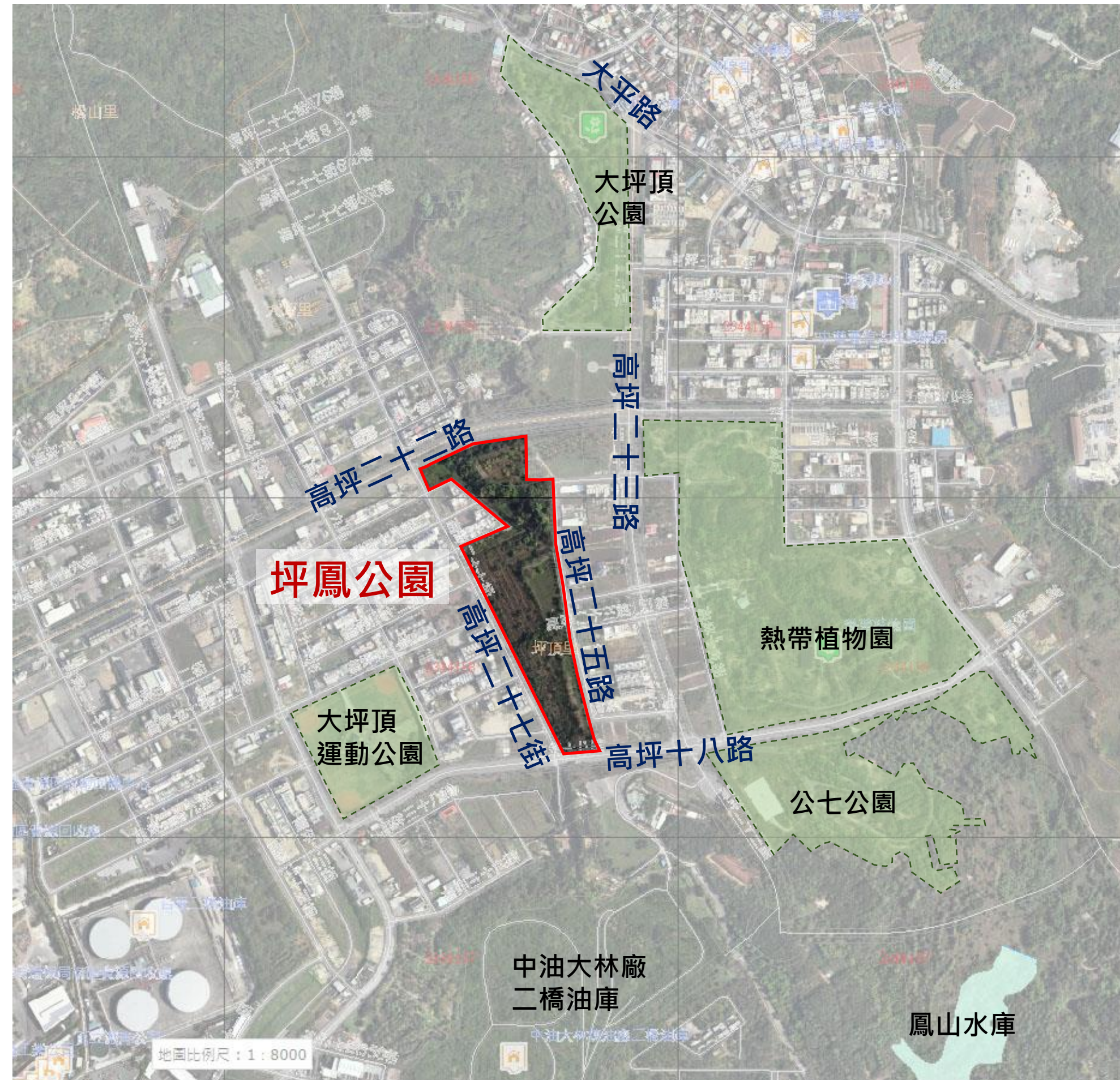


小港區坪鳳公園遊戲場第二期工程

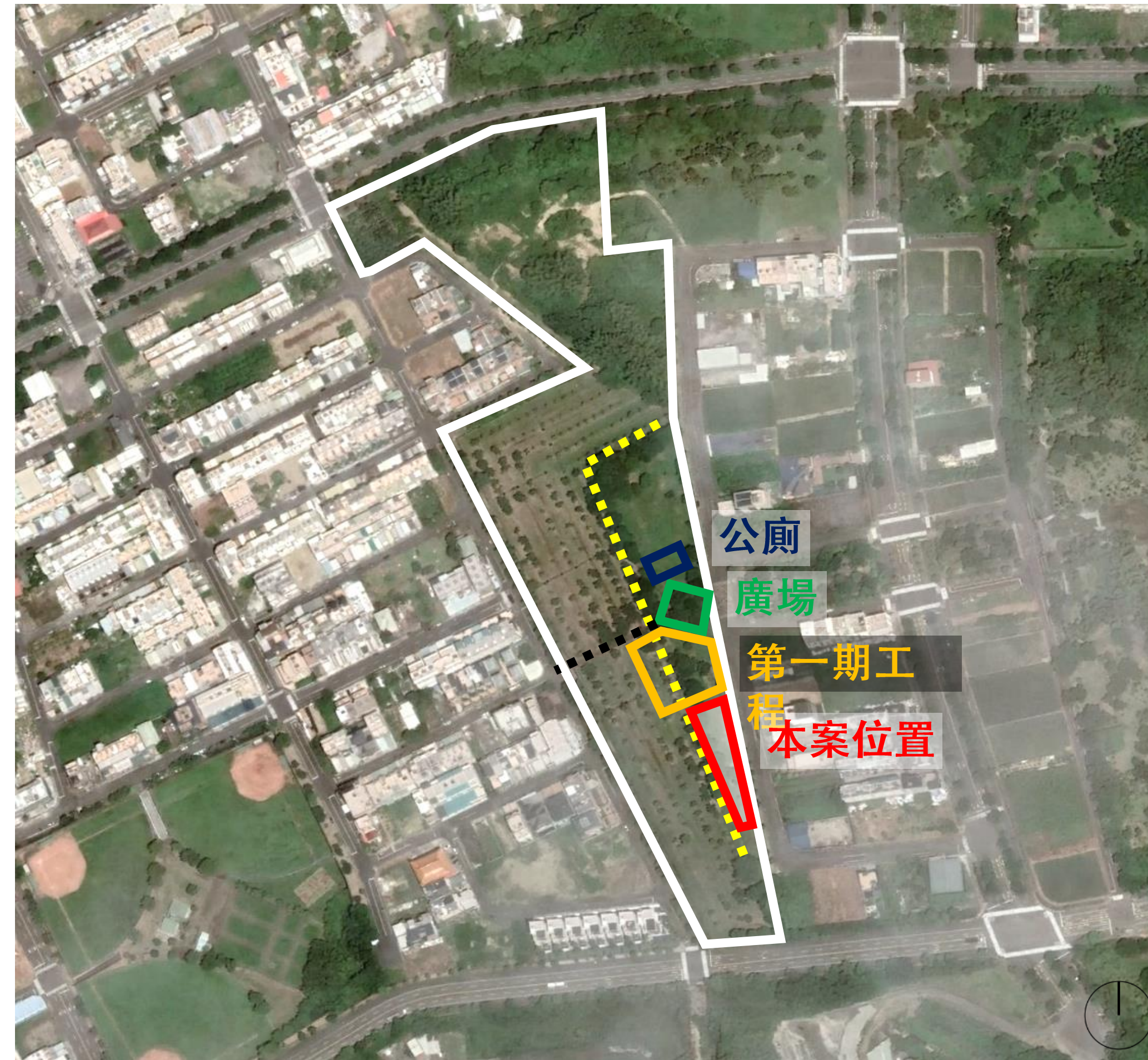
主辦單位：高雄市政府工務局養護工程處
 設計單位：西川設計有限公司
 承辦單位：小地方文化工作室有限公司

區位說明



坪鳳公園位於小港區，東臨熱帶植物園，向西南可眺望臨海工業區景觀，公園東西向約有25公尺高差，現有一座階梯貫穿公園，基地南北長向約400公尺，寬約80公尺。

現況說明



本案公園主要使用設施均位於東側平坦草地上。基礎設施已健全，包含第一期遊戲場工程、樹下休憩廣場、公廁、東西貫穿之樓梯及觀景台。基地內部現況單純，僅有數個草捲裝置及部分既有喬木。

現況照片

階梯



公廁



第一期工程



廣場



第一期工程遊戲設施

感官類 (全齡)	溜滑梯 (2-6歲)	溜滑梯 (5-12歲)	攀爬類 (5-12歲)	彈跳類 (5-12歲)	旋轉類 (5-12歲)	擺盪類 (2-12歲)
						
傳聲筒/主題遊戲板	幼幼滑梯	管狀滑梯	遊戲樹屋	翹翹板	旋轉杯	平板鞦韆/鳥巢鞦韆

小港區坪鳳公園遊戲場第二期工程

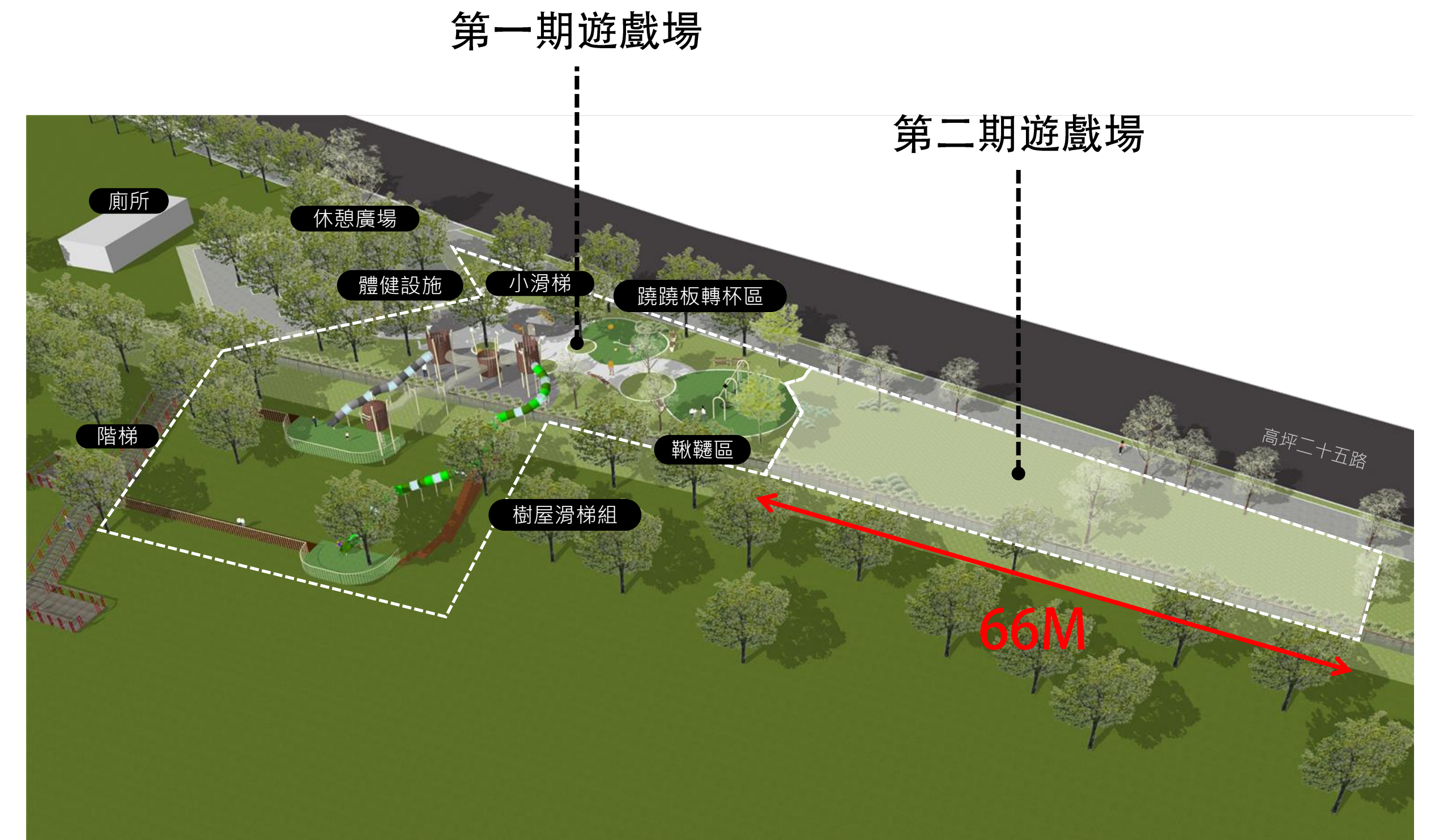
平面配置



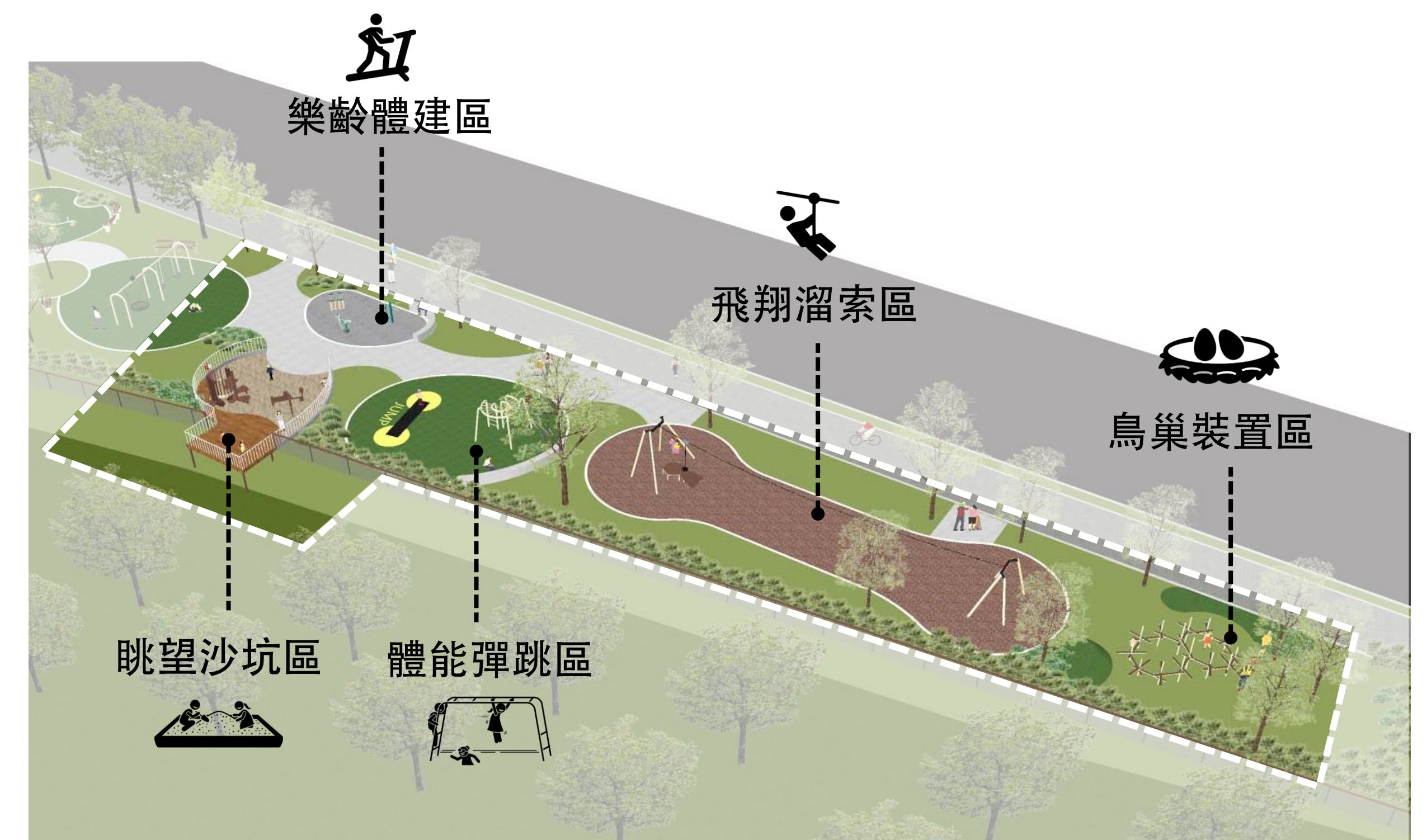
- ① 二期入口廣場
- ② 體健設施區
- ③ 眺望沙坑
- ④ 騰空彈跳床
- ⑤ 環形monkey bar

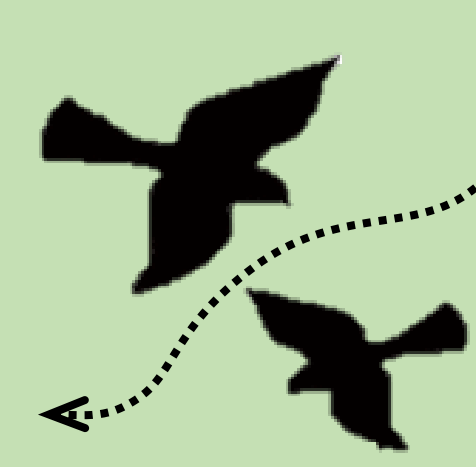
- ⑥ 滑翔溜索
- ⑦ 鳥巢裝置藝術
- 工區範圍

全區說明



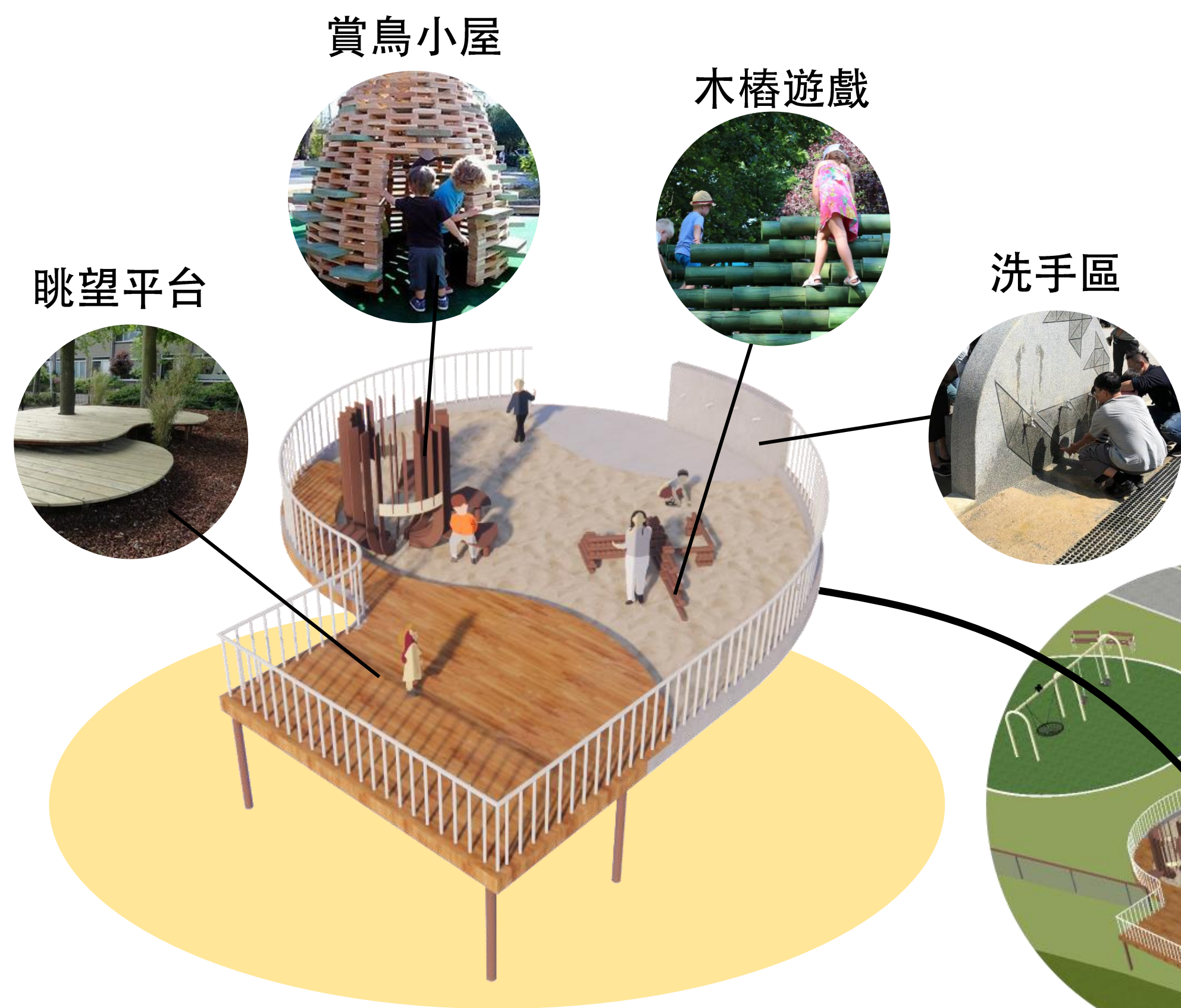
第二期工程分區說明





小港區坪鳳公園遊戲場第二期工程

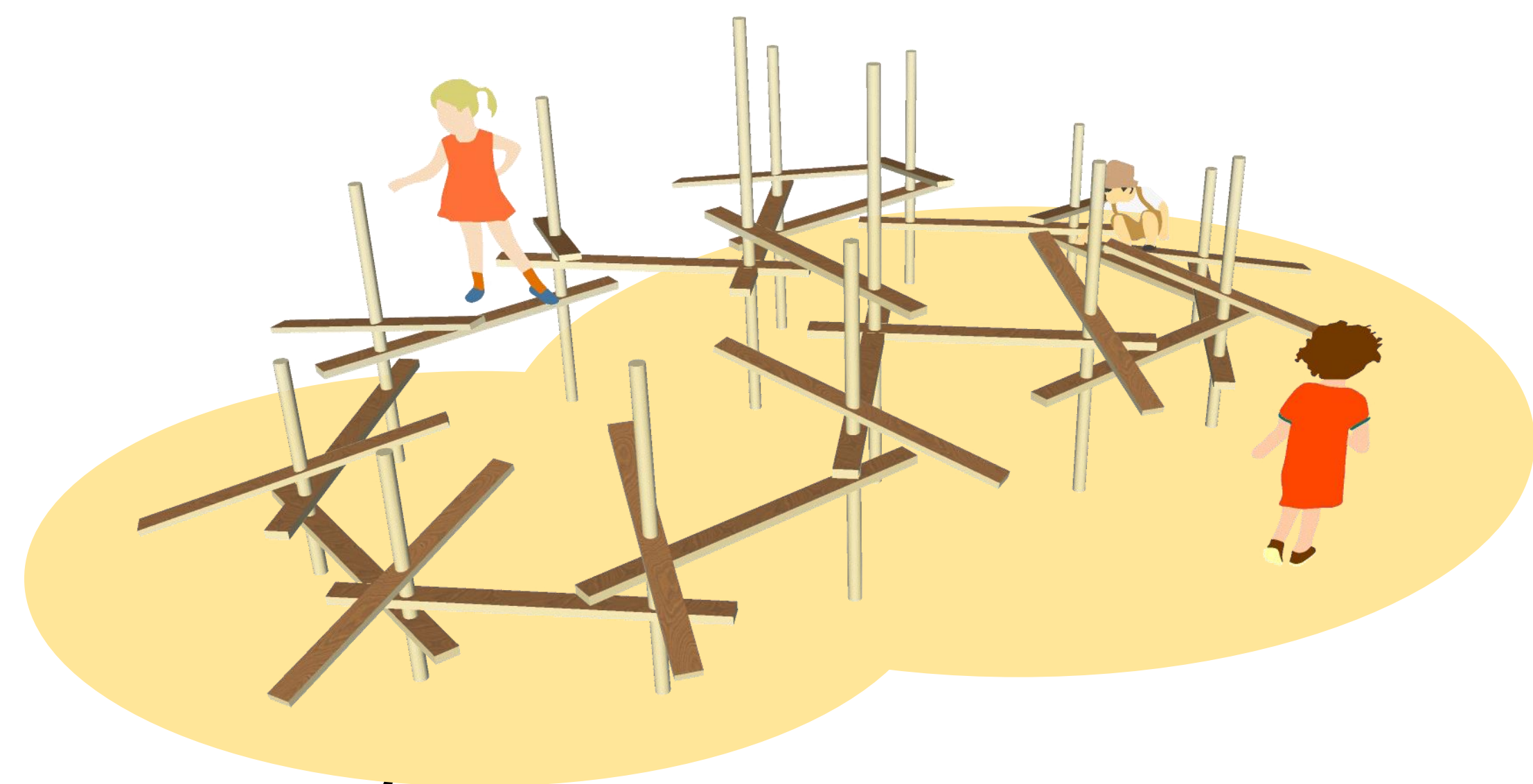
眺望沙坑 適用年齡：全齡



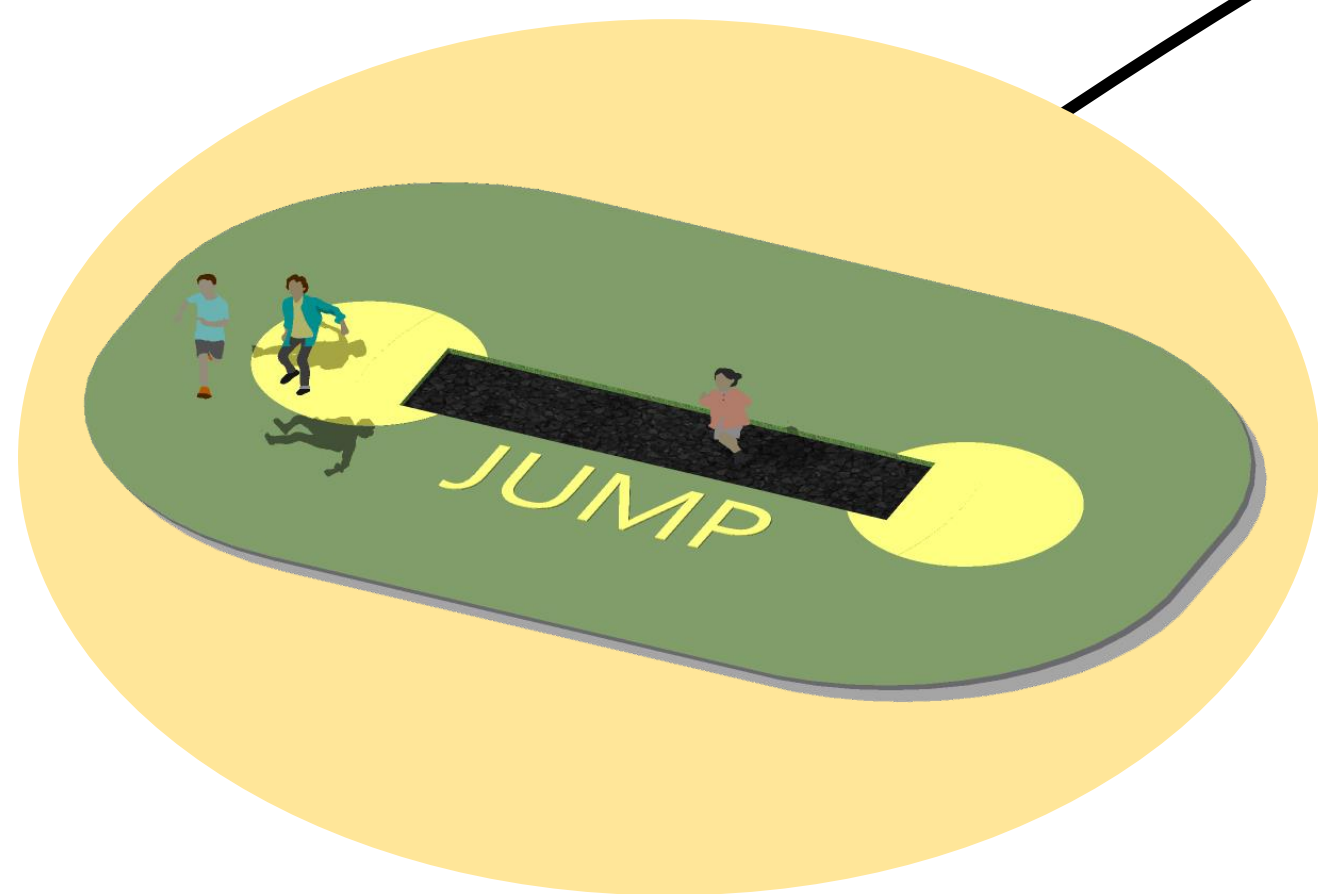
體健設施 適用年齡：全齡



鳥巢裝置藝術 適用年齡：全齡



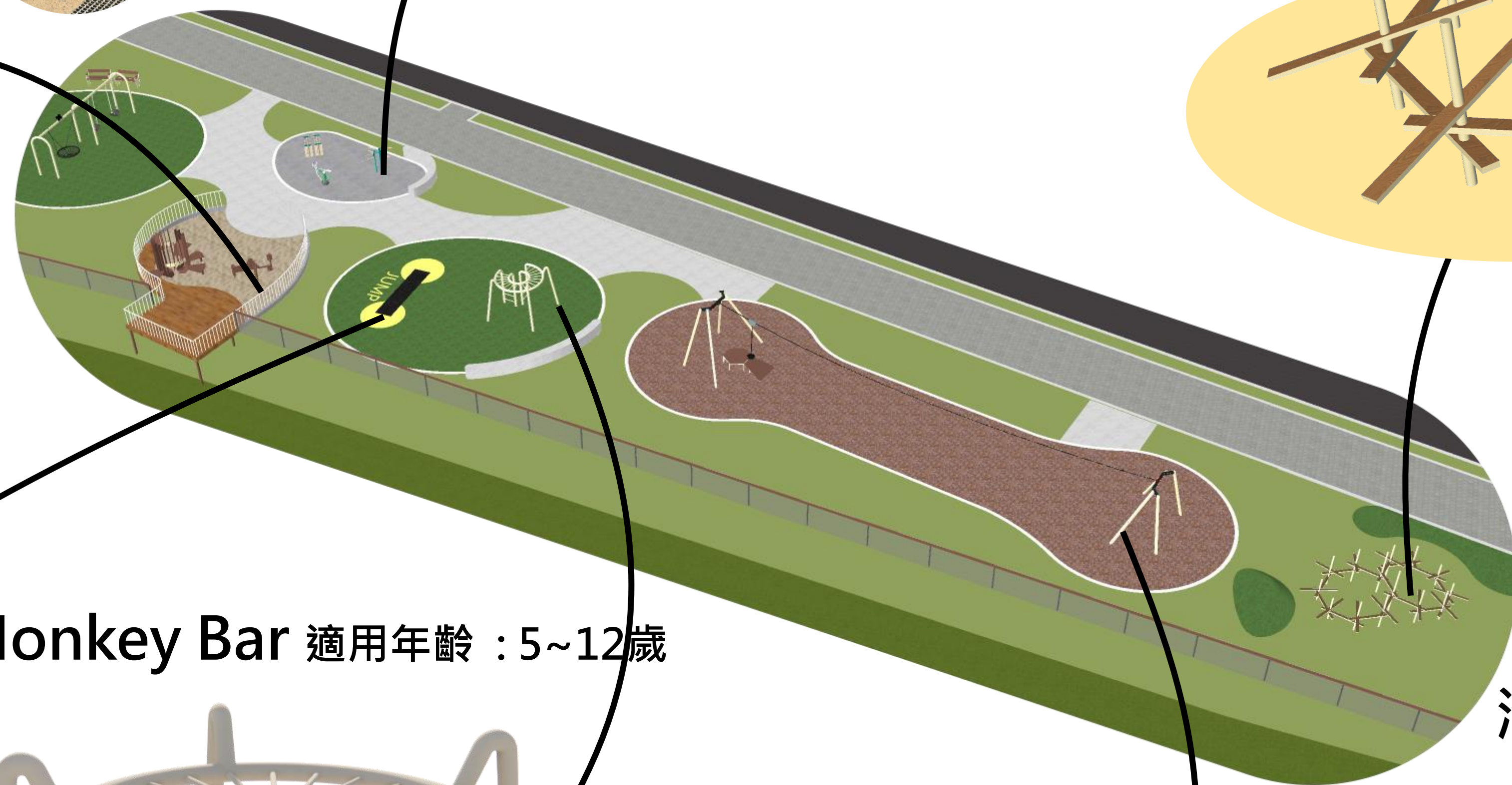
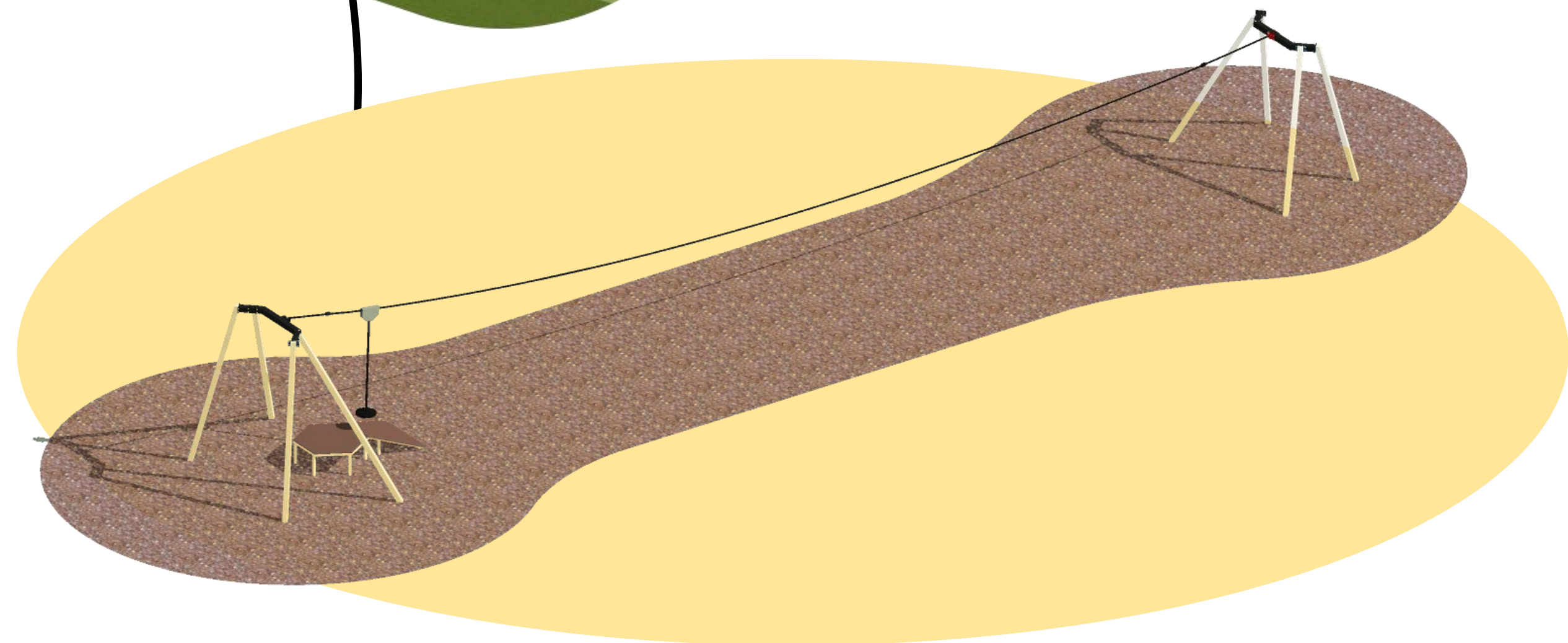
騰空彈跳床 適用年齡：5~12歲

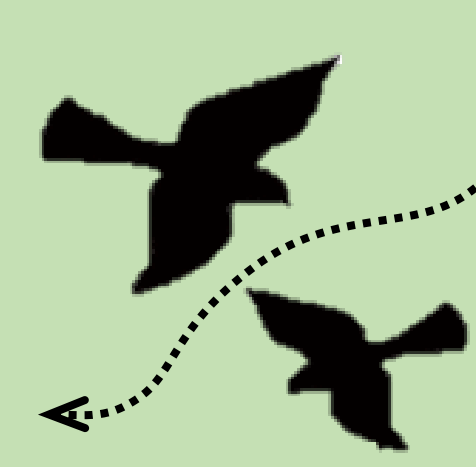


Monkey Bar 適用年齡：5~12歲



溜索 適用年齡：5~12歲





小港區坪鳳公園遊戲場第二期工程

遊戲場入口



體能彈跳區



眺望沙坑



鳥巢裝置藝術

