

主辦單位：高雄市政府養護工程處 設計單位：園鼎景觀設計有限公司

攻佔城堡大歷險



鳳山區第77期

市地重劃區公73、公74、公85開闢工程

第1次公民參與說明會



捷運黃線

5甲商圍

1 國道一號

公兒73

公兒74

保安兒童
貨櫃主題公園

88

88快速道路

公兒85

77期市地重劃

工作範圍

工作範圍

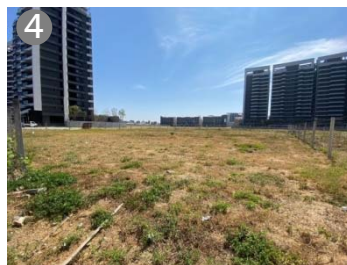
鳳山區77期內公兒73、公兒74、公兒85開闢工程。

- 公兒73用地面積:0.1980公頃
- 公兒74用地面積:0.1980公頃
- 公兒85用地面積:0.3716公頃



周邊使用情形

- 公兒73、公兒74
周邊皆被住宅區包圍以六米道路海涵路相隔，附近為透天、大樓為主。
- 公兒85
基地周邊為文中用地、停車用地、商業、住宅用地。



產業與地方連結

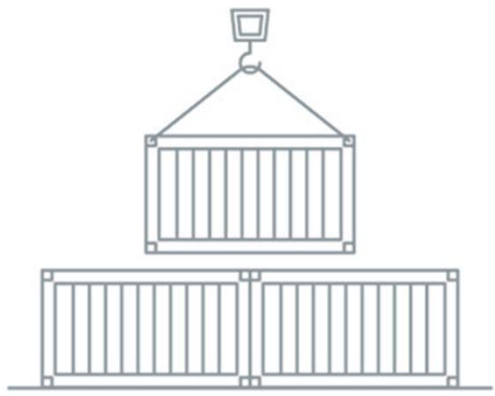
過去貨櫃運送集散產業



轉化貨櫃堆疊、色彩繽紛的元素



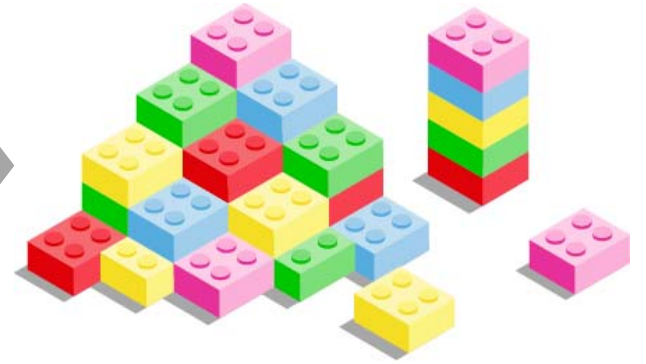
我們將貨櫃加上一點**童趣及攻略性**



堆疊



色彩



積木

延續地方記憶導入遊戲場

以積木為主題的城堡樂園

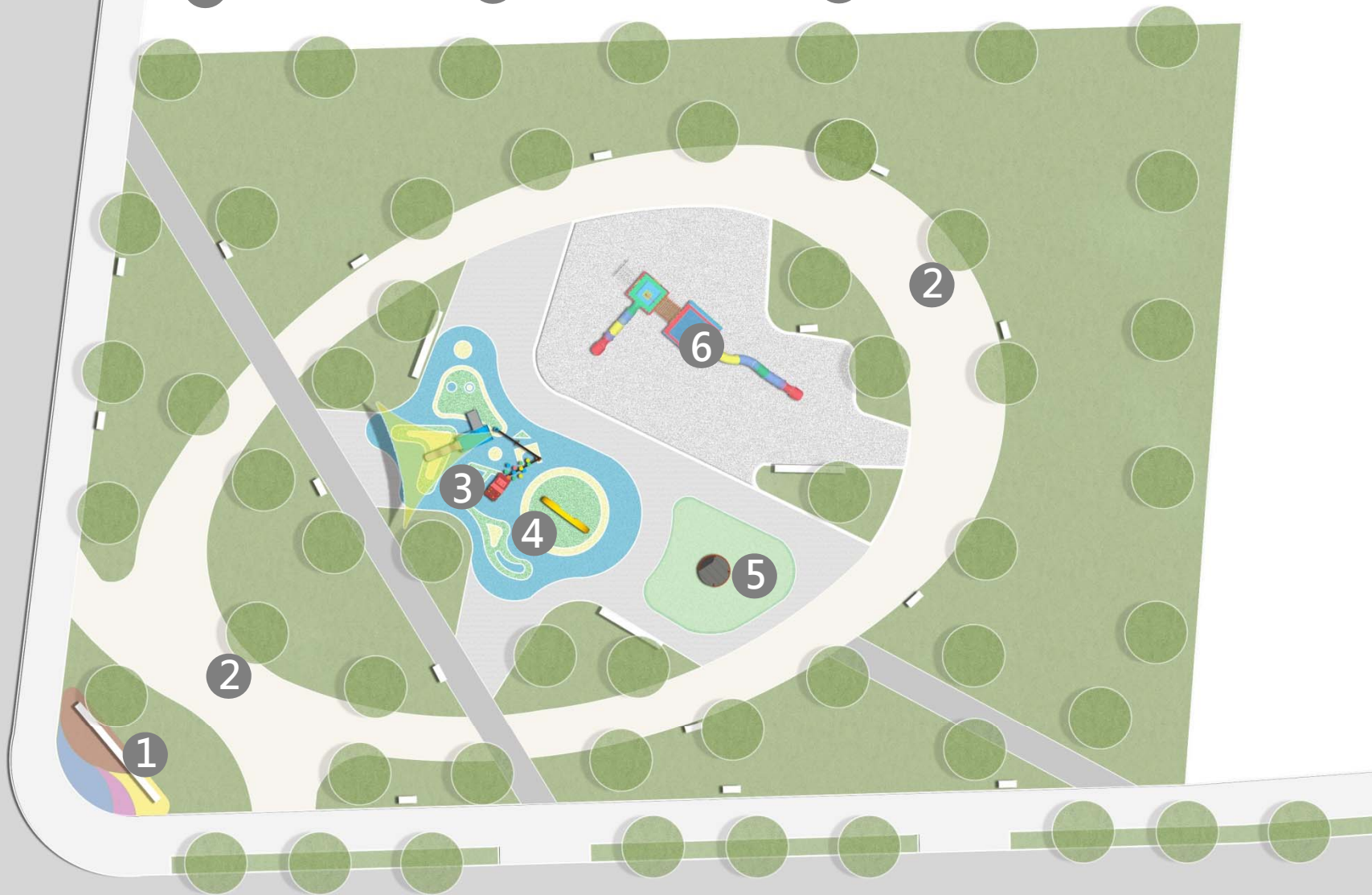


小小士兵們一起來攻佔城堡吧！

- ① 入口意象
- ③ 字母積木闖關區
- ⑤ 無障礙轉盤
- ② 活動廣場區
- ④ 親子鞦韆
- ⑥ 積木城堡歷險區

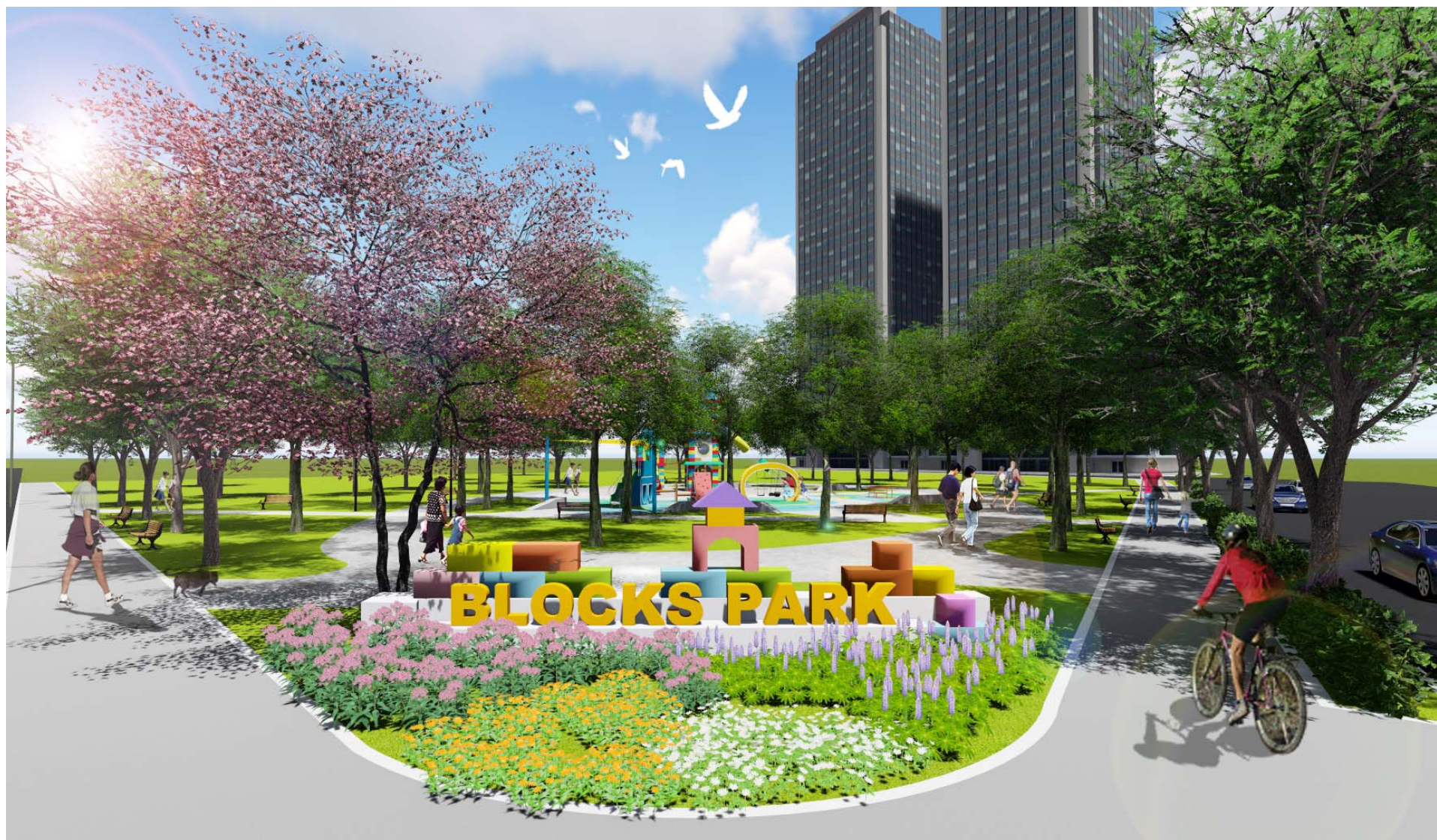


鳳南一路



保華一路

公兒85



入口意象區

全區以積木意象貫穿整個公園，從入口就可以看到積木及城堡交疊的可愛意象
象徵進到園區**每個人宛如縮小成為積木裡面的小小一員！**





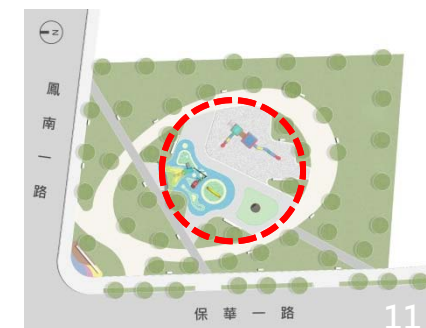
兒童遊戲區

設置不同闖關年齡區域，照顧不同年齡層及輪椅孩童等、提供親子同樂

大齡孩童:攻佔城堡歷險區

廣泛年齡使用區:字母積木闖關區

多元使用區:親子鞦韆、無障礙轉盤



城堡攻略說明

- + 透過小塔外部攀爬進攻，通過搖晃的繩橋進入主塔
- + 由主塔下方管狀爬網一層一層登頂



3 繩網吊橋



4 管狀爬網



5 隧道滑梯



2



2 攀岩塊



1 攀爬網



城堡內的小機關等你來發現!

+ 潛望鏡：不用登頂就能偷偷觀望整個園區

+ 傳聲筒：下方的士兵可以直接透過傳聲筒跟塔頂士兵通風報信



1 潛望鏡



2 傳聲筒



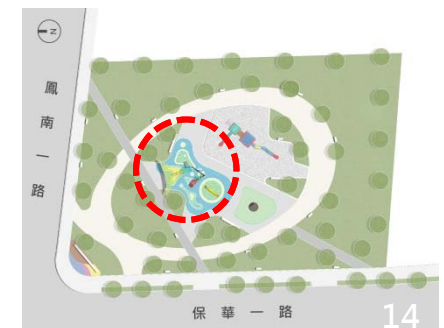


字母積木闖關區

設計2-12歲都能玩的遊戲路徑

+2-5歲幼齡小孩可以透過階梯簡單使用滑梯

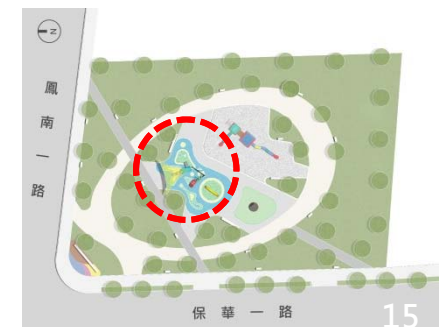
+ C字鞦韆提供一般皮帶鞦韆及親子鞦韆讓父母也能陪孩子同樂





字母積木闖關區

+6-12歲可由A字攀爬牆走過梅花樁、獨木橋不同難度路徑到B字滑梯
讓孩子學習手腳協調、抓握、平衡等前庭訓練
字母內部凹部空間能作為小朋友的小小基地！



鋪面材料變化

透過自然及色彩變換的材質增加
孩童在遊戲間不同的感官體驗!



草地



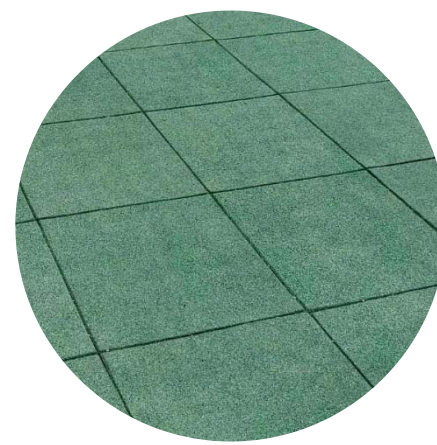
細礫石



PC刷毛

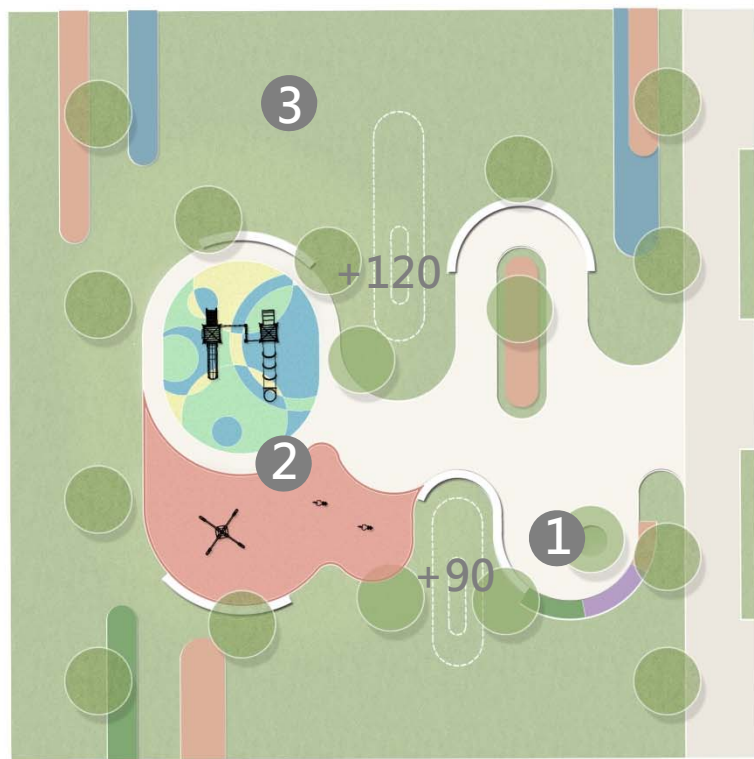


彩色地墊

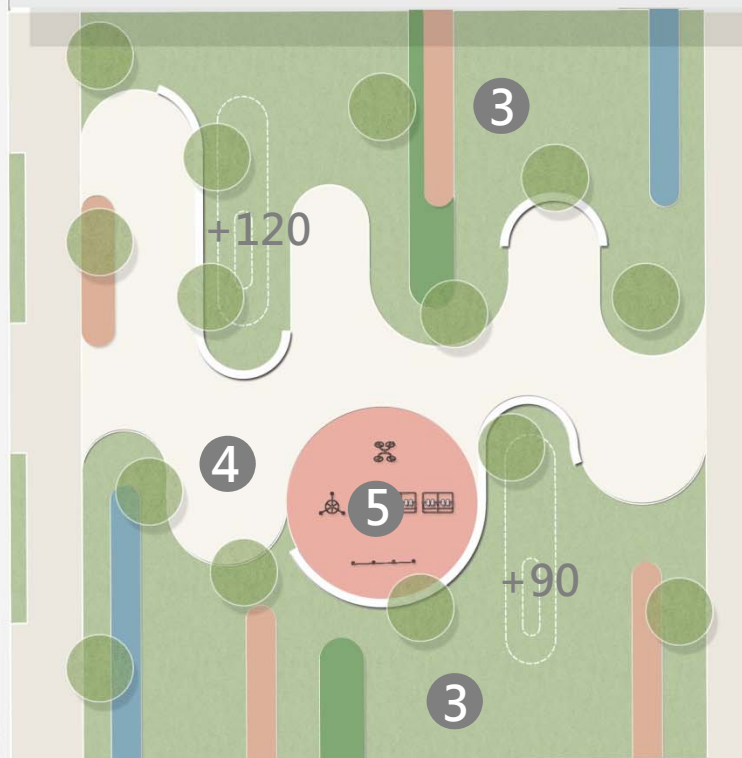


彈性地墊

公兒73、74配置圖



- ① 香花花園
- ② 兒童遊戲區
- ③ 草坪區
- ④ 活動區
- ⑤ 體健區



善用兩區活動空間設定不同活動屬性！

公兒73：兒童遊戲區（外部空間干擾性低）

公兒74：體建區及活動廣場區



- + 兩區公園銜接住宅區、透天，留設騎樓通道範圍設置步道讓行人步行順暢，並作為入口廣場的緩衝區。
- + 設置隔離灌木讓公園活動範圍能與道路有所區分及緩衝，並保有視野通視性，讓入口區看起來明亮安全。





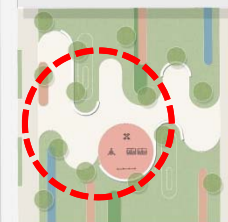
公兒73

- + 設置體健區及幾處內部能聚集聊天的休憩空間及活動跳舞空間。
- + 設置120~90m高草坡讓整體景觀視覺看起來更有層次，並增加聚會聊天空間私密性，讓公園內有開放及隱蔽性不同的休憩環境讓民眾選擇。

公兒74



公兒73



海涵路

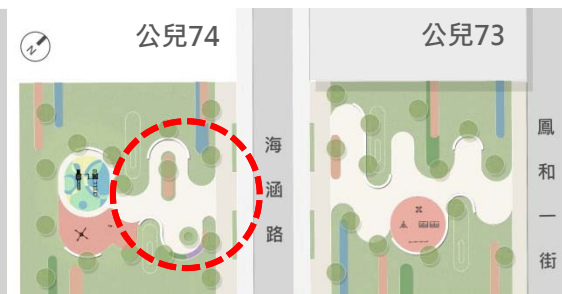
鳳和一街



公兒74(香花花園)

+ 入口區栽植香花及多年生開花灌木、草花，能看到鮮豔的花草、聞到植物的香氣撲鼻而來作為入口迎賓意象。

+ 內凹式的休憩空間，父母及孩子一起來體驗拈花惹草的樂趣，親近自然及認識植物。





公兒74(兒童遊戲場)

- + 組合遊具適用於2-12歲，提供簡單及困難的不同難度的遊戲路徑，讓幼齡孩童能安心遊戲，大齡孩童可以挑戰爬繩及攀岩等手腳訓練的困難路徑。
- + 設置腰力旋轉設施及搖搖樂兩座，提供旋轉、搖動等不同的遊戲體驗，增加耐玩性。





攻佔城堡大歷險

簡報結束，感謝您的聆聽，
恭請指導與建議。