



戀上遊戲場 成果發表

楠梓區後勁公園特色遊戲場設置工程
委託規劃設計及監造技術服務案



主辦單位：高雄市政府工務局養護工程處



設計單位：劉朝治建築師事務所

項次

一、基地概況

二、公民參與記錄

三、規劃說明

一、基地概況

The background features a colorful, stylized illustration of a construction site. It includes various types of trees in shades of green, blue, and yellow, some with small red leaves. In the center, there is a large, multi-story building under construction, with a crane and other construction equipment visible. To the left, there are several tall, thin structures, possibly chimneys or towers, with orange and yellow sections. The overall style is flat and modern, with a focus on geometric shapes and a muted color palette.

基地位置

高雄市 楠梓區

高雄都會公園

高雄都會公園

後勁溪

台一線

1

後勁公園

楠梓加工
出口區

捷運紅線

R20後勁站

1

國道一號

楠梓產業園區

左營軍港

半屏山

N

基地環境

基本資訊：

- ① 公園面積: 3.93公頃
- ② 本次規劃: 約0.4公頃



惠豐里

後勁溪

金田里

後勁公園

海專路

金田街

瑞屏里

稔田里

R20捷運後勁站

加昌路



整體環境及動線系統





二、公民參與記錄

第一次公民參與活動

112年04月22日 公園設置說明會

與會來賓：

高雄市議員陳玫娟

高雄市議員黃文志

高雄市議員陳善慧服務處

高雄市議員陳麗珍服務處

高雄市議員李雅惠服務處

高雄市議員白喬茵服務處

高雄市議員李眉蓁服務處

高雄市議員李柏毅服務處

高雄市議員李雅芬服務處

金田里里長

瑞屏里里長

後勁區居民及高雄市各與會民眾

劉朝治建築師事務所

高雄市政府養護工程處



地點:後勁國中第一棟3樓 視聽教室

第一次居民說明會意見回覆

			討論意見	回覆及辦理情形
使用 需求	整體環境	1	現有設施、步道鋪面、排水、照明等加以檢視，有無損壞而造成民眾安全疑慮。檢視後應加以改善，讓民眾使用公園能更舒適安全。	本案針對遊戲場域空間設施、步道鋪面、排水、照明等一併納入規劃。
	休憩空間	1	公園內應多設休憩設施，建議遊戲場周邊多設置座椅，並加強休憩區的遮蔭遮雨效果。	已於陰涼及體健設施區增設多處座椅。
		2	建議公園陰涼處及體健設施區多設置座椅。	
		3	家長休憩區的座椅建議能設置小桌子，提供暫時放置個人物品。	已增設小桌子，供民眾使用。
	廁所設施	1	既有公廁建議設置適合親子的使用空間。	既有公廁內無障礙廁所可增設尿布台等親子設施。
		2	新設遊戲場與公園既有廁所不相配，不僅是廁間數量及品質都無法滿足未來使用者需求。	廁所已現場勘查，另行評估中。
	停車空間	1	若遊戲場開放將帶入眾多人潮，可評估是否能將停車空間併入規劃。	非屬本案規劃範圍及項目，建議相關權責單位辦理。

第一次居民說明會意見回覆

			討論意見	回覆及辦理情形
使用 需求	其他設施	1	因應老年化時代來臨，建議增加長者體健設施的數量及規模。	已增加體健設施的數量。
		2	可以利用公園現有步道，設計成類似滑步車道的設計，不須設置高低起伏的地形，可以簡單的以地面彩繪等方式施作，並增加一些交通知識解說牌以賦予環境具教育的意義。	目前現有步道為連鎖磚鋪面，不易於地面彩繪。
		3	未來公園若要整體改造時，建議籃球場可以利用地面劃線，改為綜合球場，可以供不同種類的球類運動使用。	非屬本案規劃範圍及項目，建議相關權責單位辦理。
		4	建議設置直排輪及籃球場，提供民眾運動空間。	
	照明系統	1	遊戲場域須妥善規劃照明，因家長常利用下班時間帶孩童來使用遊戲場，明亮的照明以保護孩童遊玩時的安全。	本案針對遊戲場域內加強照明。
		2	現況樹冠濃密，可能會有照明設備不足的疑慮，應做好遊戲場照明計畫，並設有能充分照亮主題遊具區的燈光配置。	

第一次居民說明會意見回覆

		討論意見	回覆及辦理情形
排水設施	1	公園內遊戲場及周邊應該要做好排水系統考量。	本案遊戲區場域之排水會配合區域內現有地形及利用既有排水設施一併規劃處理。
	2	有關沙坑排水因雨積水及排水問題須特別注意。	
	3	排水系統要特別留意，現況土壤流失嚴重，導致步道高低差嚴重，未來整建希望一併改善。	
植栽	1	現況樹冠濃密，建議減少樹木數量，避免因大量落葉堆積影響步道環境。	公園內既有喬木業已修剪，可減少落葉量。
兒童遊戲場	1	目前只有規劃一座小型彈跳床，同時間只能有容納1個人使用，無法滿足使用需求，建議可更換為長條形彈跳床，讓多一人可以同時使用。	已更換為長條形彈跳床，提供多人使用。
	2	幼兒遊戲區應妥為規劃，建議目前設計的兩組搖搖樂可以更換為適合幼兒的旋轉類及攀爬類設施，將此區設計成一區完善的遊戲區。	取消搖搖樂，並設置旋轉盤及幼兒溜滑梯。
	3	遊戲區內鞦韆的數量應再增加，且可設置擺盪式鞦韆這類新型式的鞦韆，一座可供多人使用。	鞦韆數量增加，並增設一組3人旋轉鞦韆。

第一次居民說明會意見回覆

		討論意見	回覆及辦理情形
兒童 遊戲 場	4	建議能調整幼兒遊戲區設計，加大規模來顧及幼兒的遊玩權益。	已擴大幼兒遊戲場域。
	5	建議遊戲塔的2個高空通道可以使用不同的通過方式，增加遊戲時有不同的體驗。	已更改為兩種不同形式遊戲通道。
	6	沙坑區因為孩童會在裏面使用較長的時間，所以應該要設置布幕或遮陽棚等設施遮蔭。	沙坑區已移至較遮蔭的區域。
	7	希望冒險挑戰區的各個設施間可以相互連貫，而不是單獨使用。並且由簡單的型式逐步進階到困難。	冒險挑戰區設施改以一字型排列作為通關方式。
	8	建議遊戲塔內於需做停留及等待的空間中設置音樂式的遊戲設施。	因戶外環境維護不易，故不提供音樂式遊戲設施。
	9	希望主題遊具區能多方考量不同的攀爬設施，避免過於單一。	攀爬設施設置多種形式，供不同年齡層挑戰。

第二次公民參與活動

112年04月27日 兒童創意手作坊

與會來賓：

高雄市議員黃文志

高雄市議員陳善慧服務處

金田里里長

後勁區居民及高雄市各與會民眾

劉朝治建築師事務所

高雄市政府養護工程處



地點:後勁國中第三棟3樓 專科教室



三、規劃說明

將後勁從

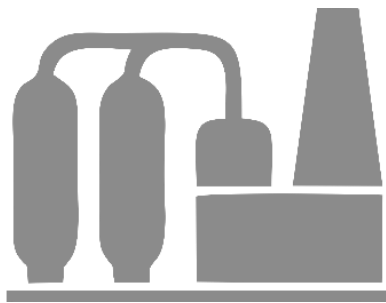
石化工業



A photograph of a lush, green forest covering a hillside. The trees are tall and thin, with dense foliage. The text "轉為友善環境方向" is overlaid on the center of the image.

轉為友善環境方向

我們將油廠的意象



煉油廠歷史



轉化



友善環境

作為**地方歷史記憶**

帶入**特色遊戲場**



戀上遊戲場

環境分析

高雄科技大學楠梓校區

規劃範圍

住宅區

金和街

側入口

後勁公園



公共廁所



P 停車場

加昌路



YouBike租賃單車

海專路

天橋

後勁國中

既有兒童
遊戲場



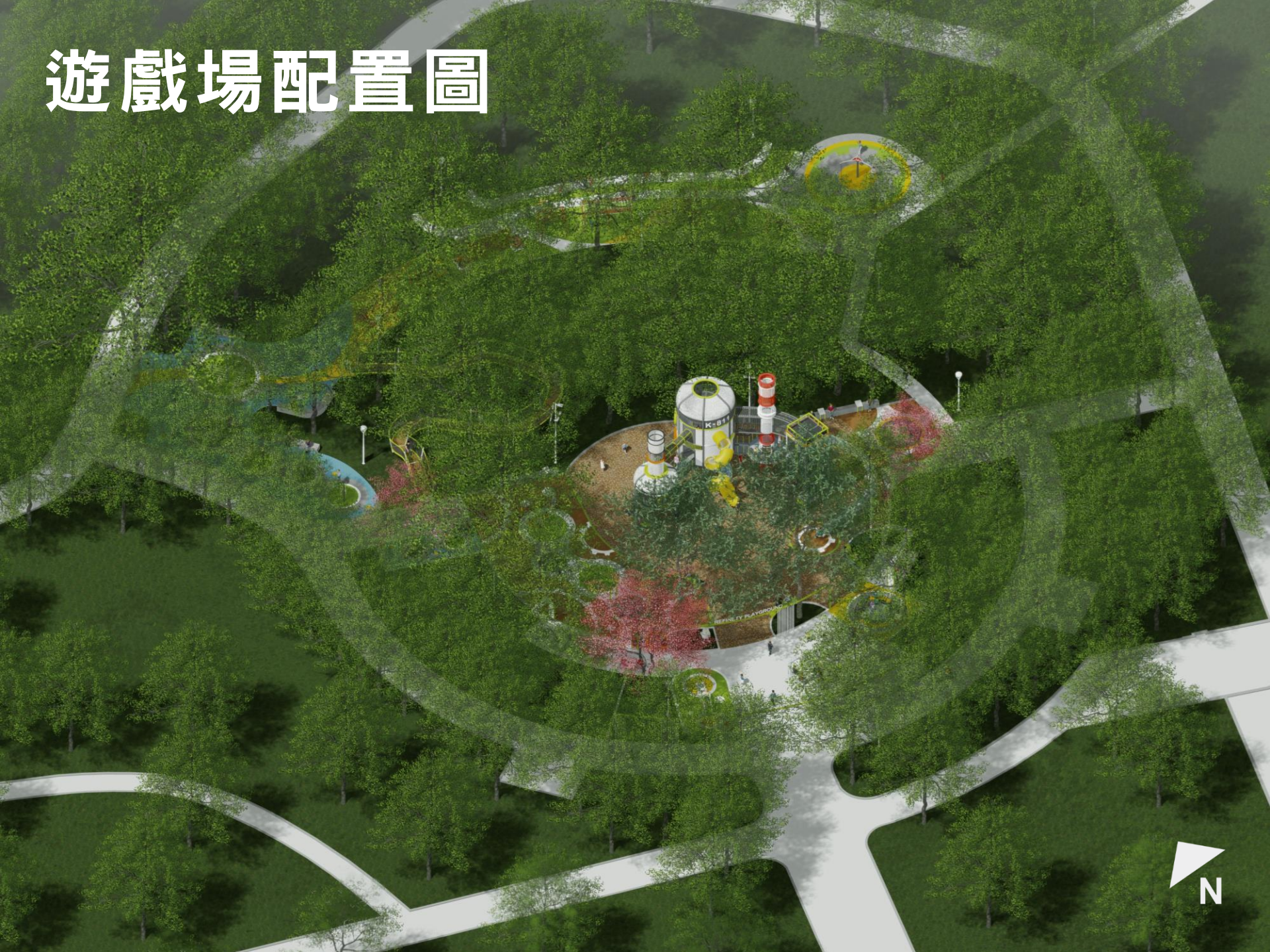
住宅區

R20捷運後勁站 2號出口



N

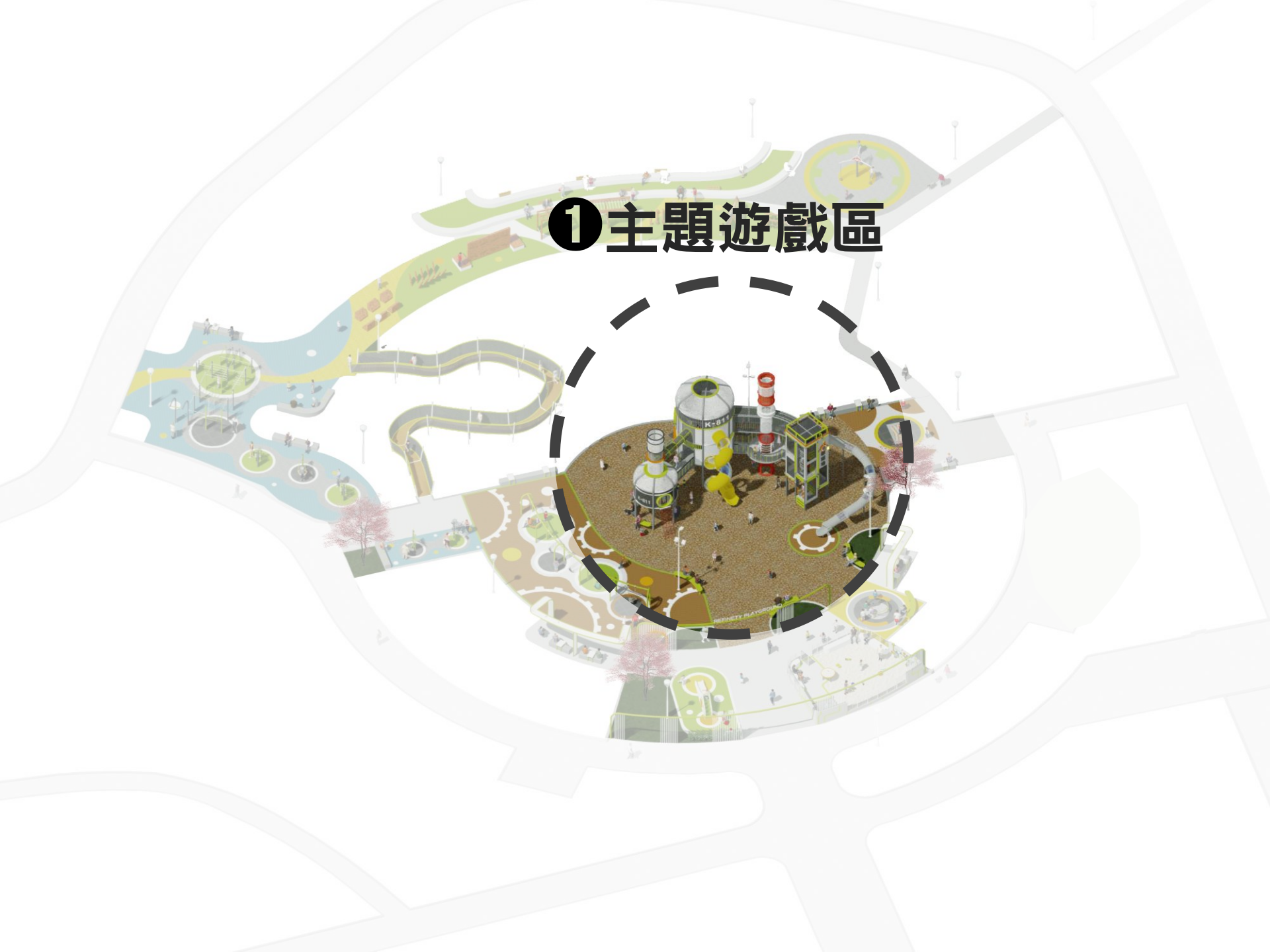
遊戲場配置圖



遊戲場配置圖



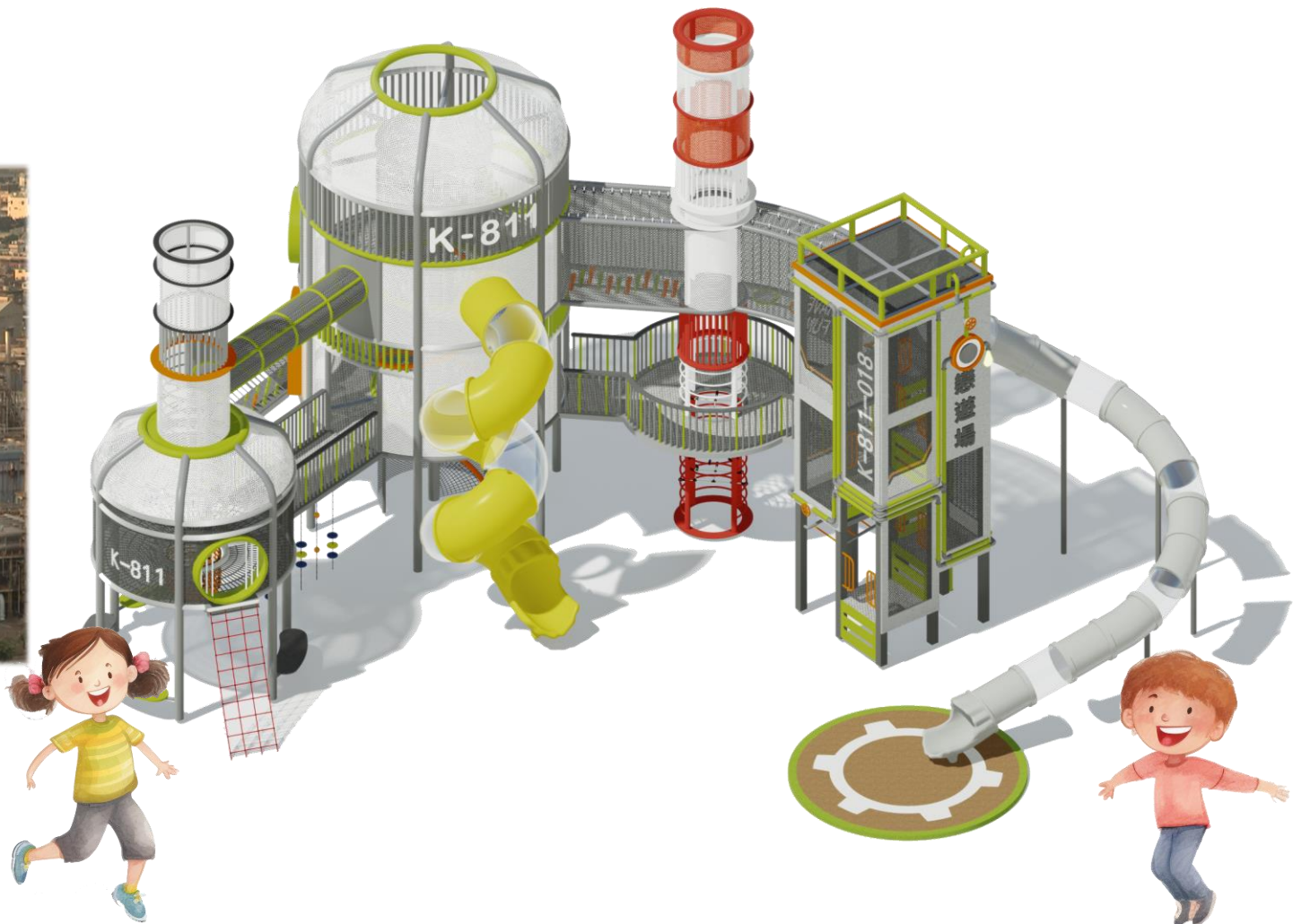
① 主題遊戲區



將過去 **後勁煉油廠**，蛻變為充滿 **歡樂的兒童遊戲場** !!



▲ 早期油廠



主題遊戲區

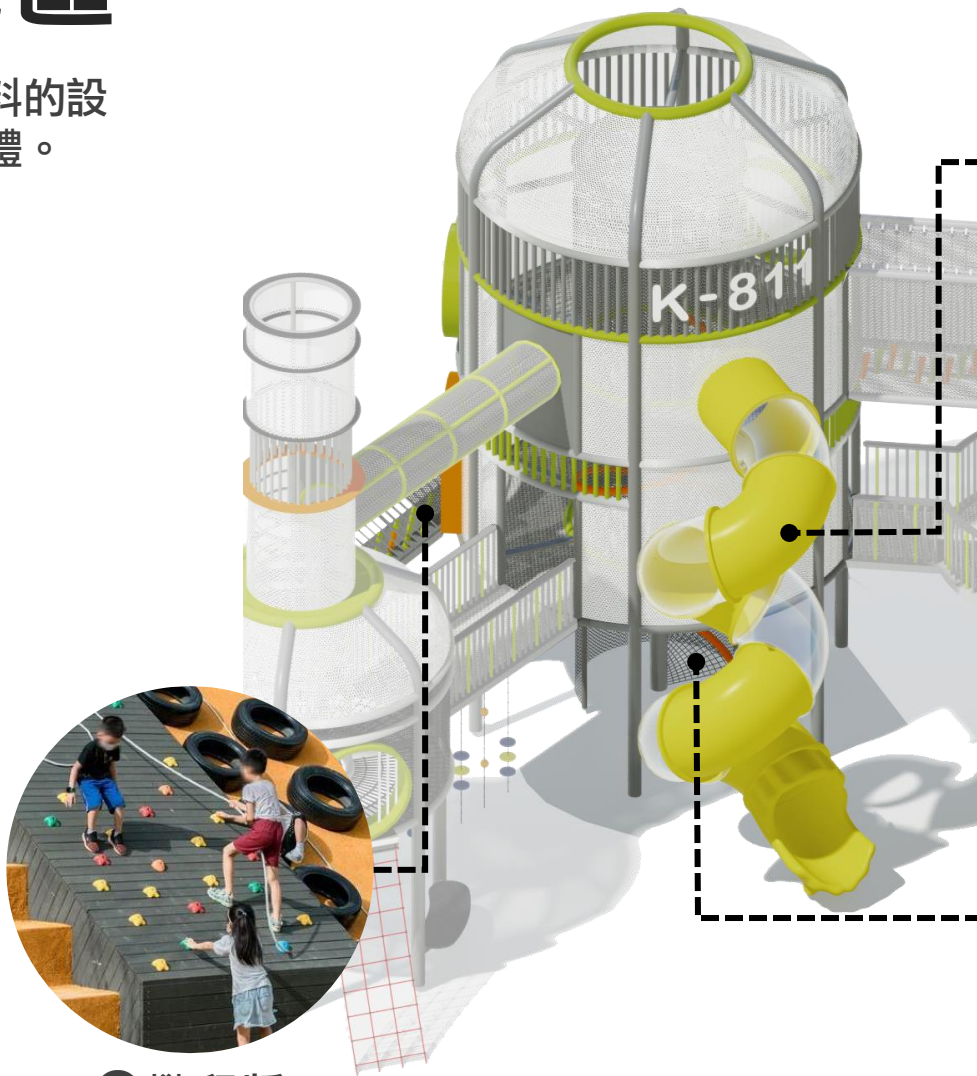
儲油槽是煉油廠儲存油料的設施，也作為遊具中的主體。



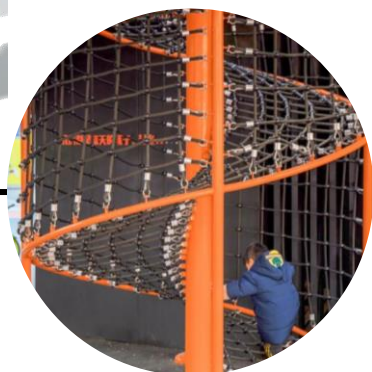
▲ 儲油槽



② 攀爬版



③ 旋轉滑梯



④ 螺旋通道

主題遊戲區

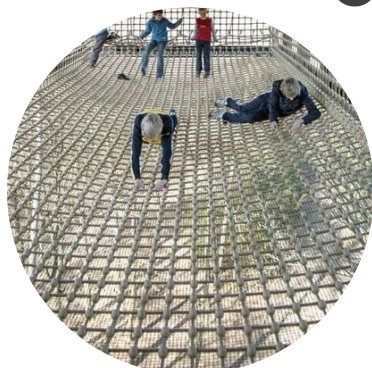
將塔台轉化為趣味攀爬設施，
創造不一樣的冒險體驗。



▲ 燃燒塔



① 管狀鑽籠



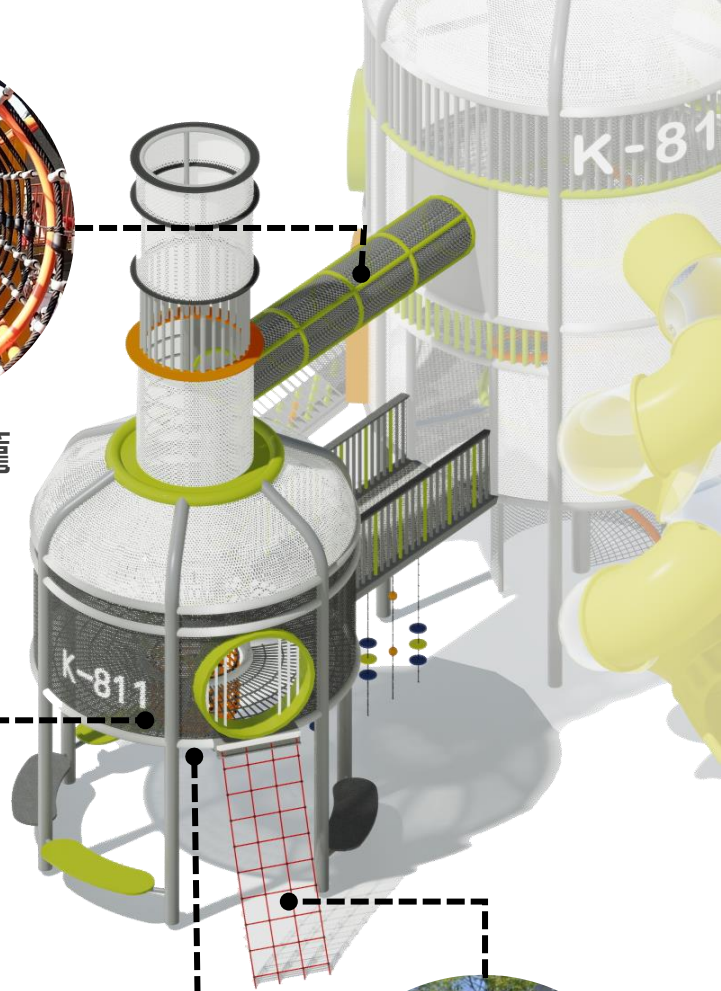
② 格網平台



③ 下潛爬網



④ 攀爬網



主題遊戲區

將工作塔與煙囪串聯，提供豐富多樣的遊戲進行方式。



▲工作塔 & 煙囪



①煙囪狀鑽籠



②高空索道



③大溜滑梯



④內部平台



主題遊戲區



②彈跳床



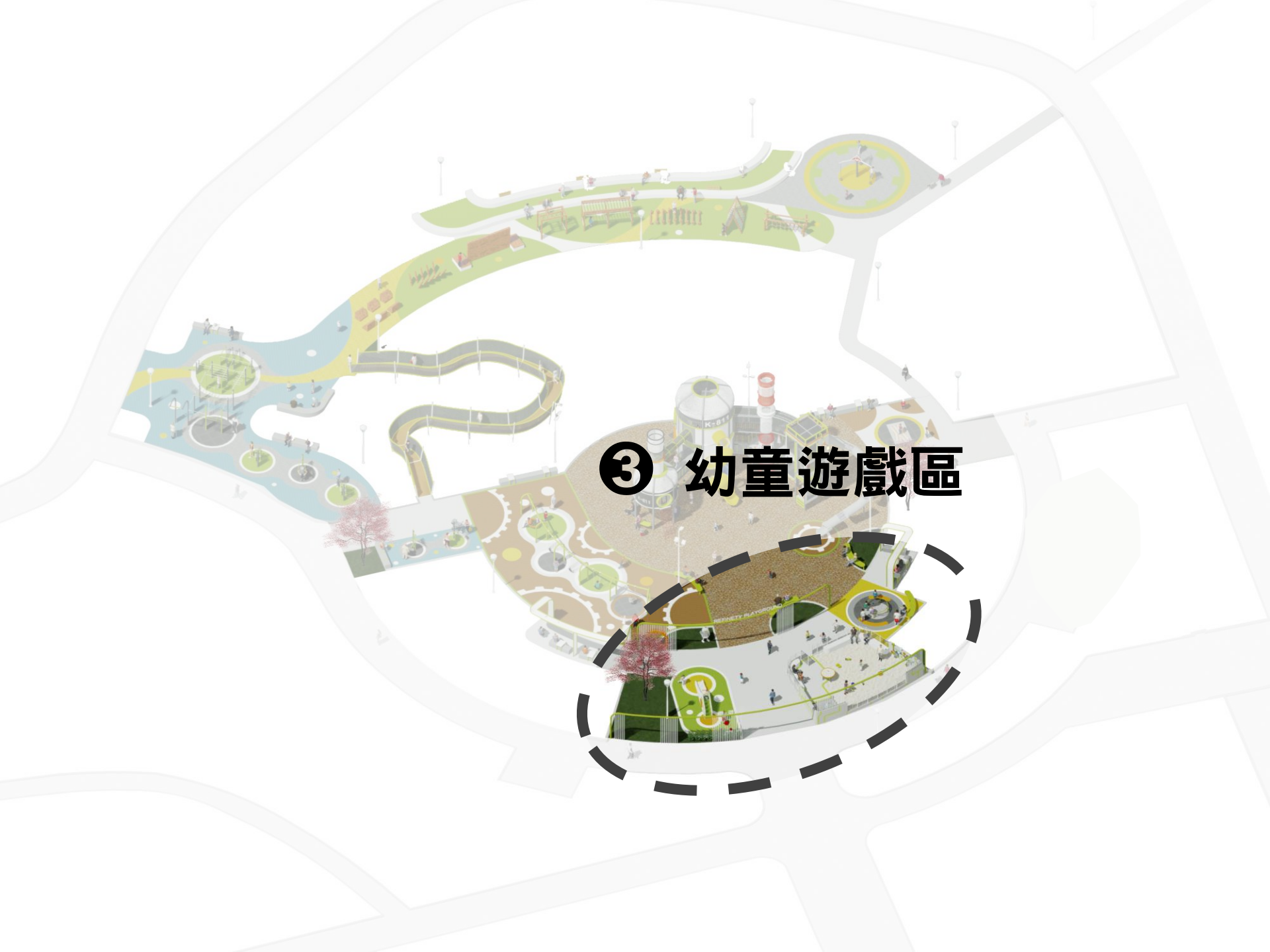
彈跳床

讓孩童體驗上下跳躍的樂趣。

(可供無障礙使用) 



③ 幼童遊戲區



幼童遊戲區

以學齡前為主遊樂設施，增進同齡孩童間的互動，伴隨孩子度過歡樂的童年時光。



⑤旋轉盤 



①幼兒溜滑梯



②洗手洗腳池 

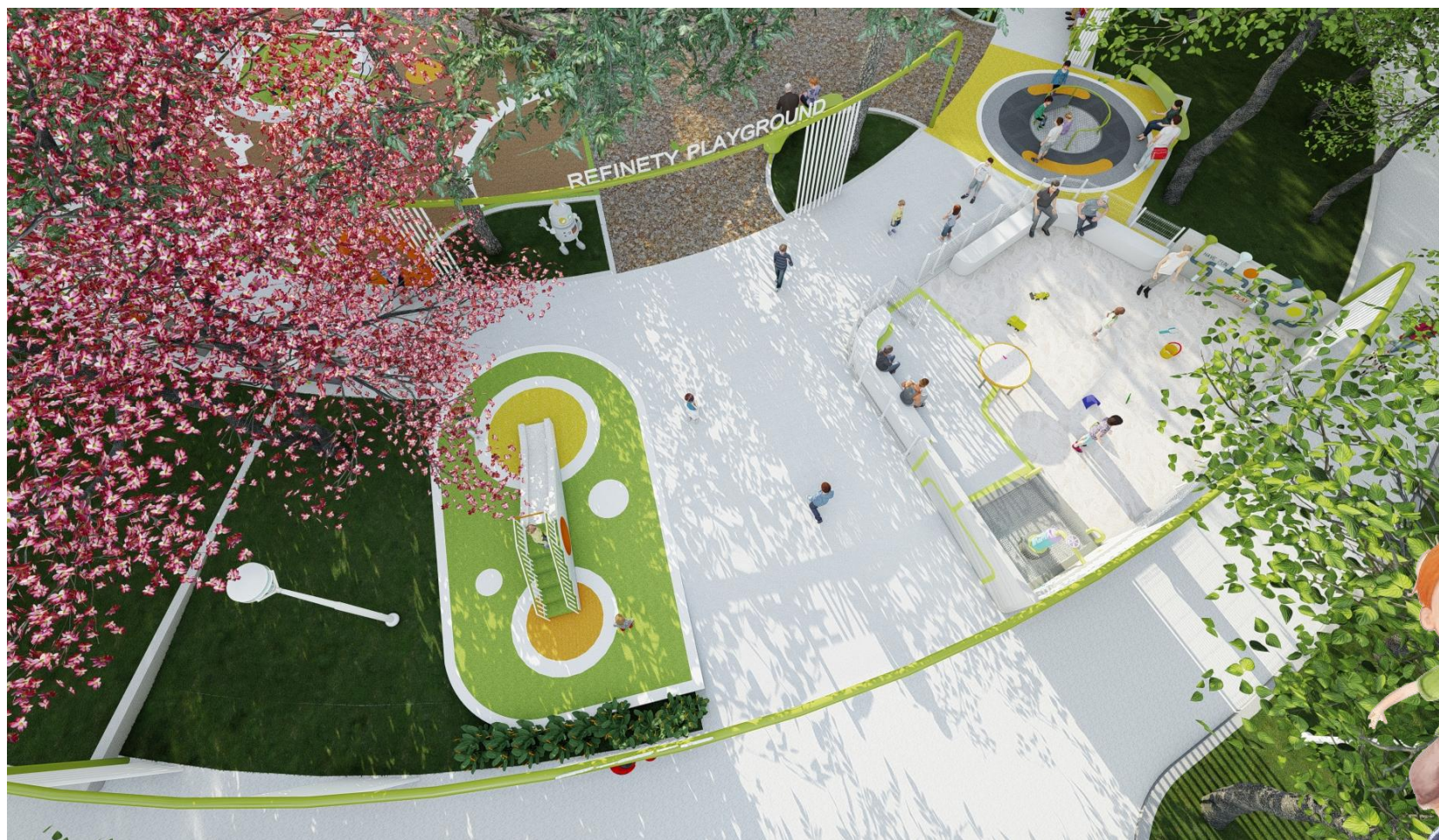


③共融遊戲沙桌 



④遊戲沙坑

幼童遊戲區



幼童遊戲區



④ 油管鞦韆



油管鞦韆

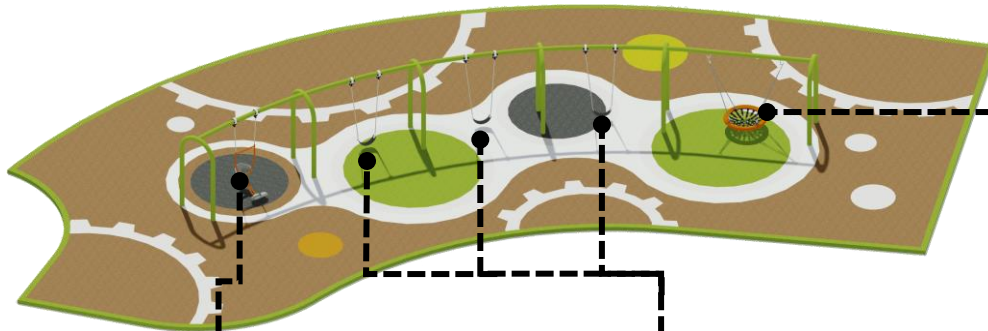
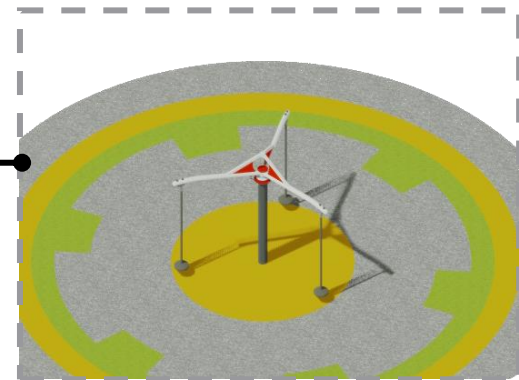
讓孩童們在前後搖擺之中訓練平衡及穩定性。



▲工業管道



①多人旋轉鞦韆



②親子式鞦韆



③皮帶式鞦韆×3組



④鳥巢式鞦韆



油管鞦韆



⑤ 家長休憩區



家長休憩區

休憩區位於遊戲場左右兩端，家長可以照顧到孩子們在各個分區的狀況。



家長休憩區

休憩區位於遊戲場左右兩端，家長可以照顧到孩子們在各個分區的狀況。



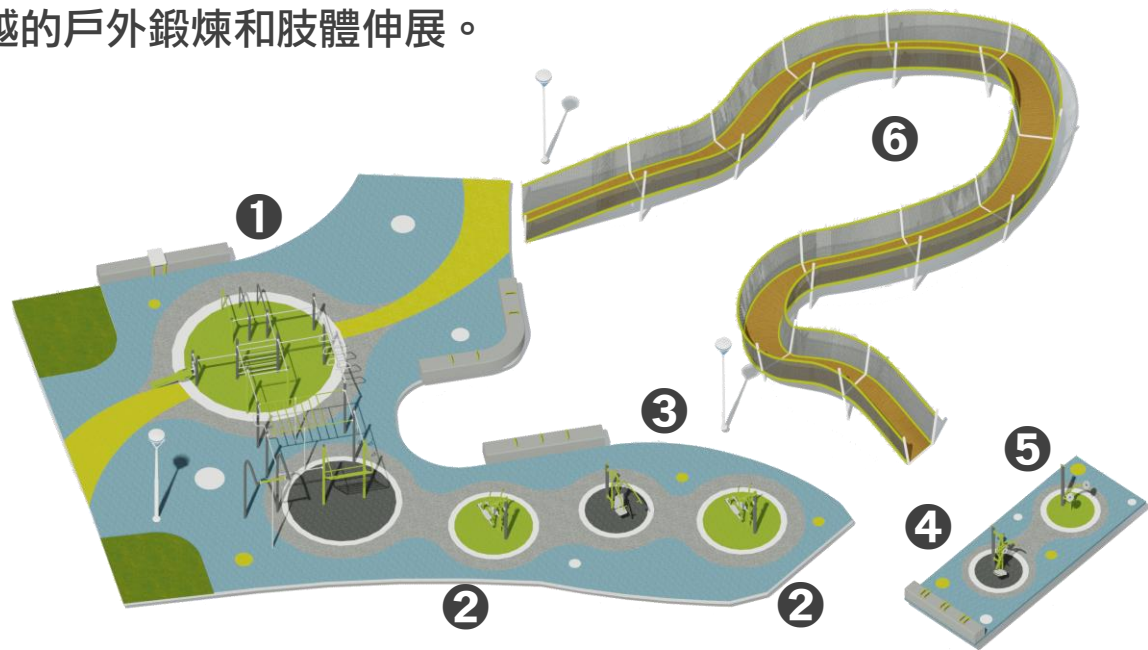
⑥ 樂齡體健區

⑦ 漂浮步道



樂齡體健區 & 漂浮步道

針對成年人提供肌力爆炸的戶外鍛鍊組合，可提供卓越的戶外鍛煉和肢體伸展。



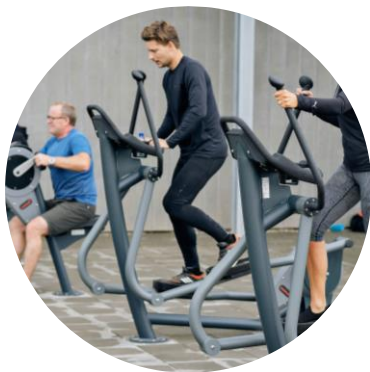
⑥ 漂浮步道



⑤ 扭腰器



① 戶外健身組合



② 單人橢圓機



③ 單人坐拉器

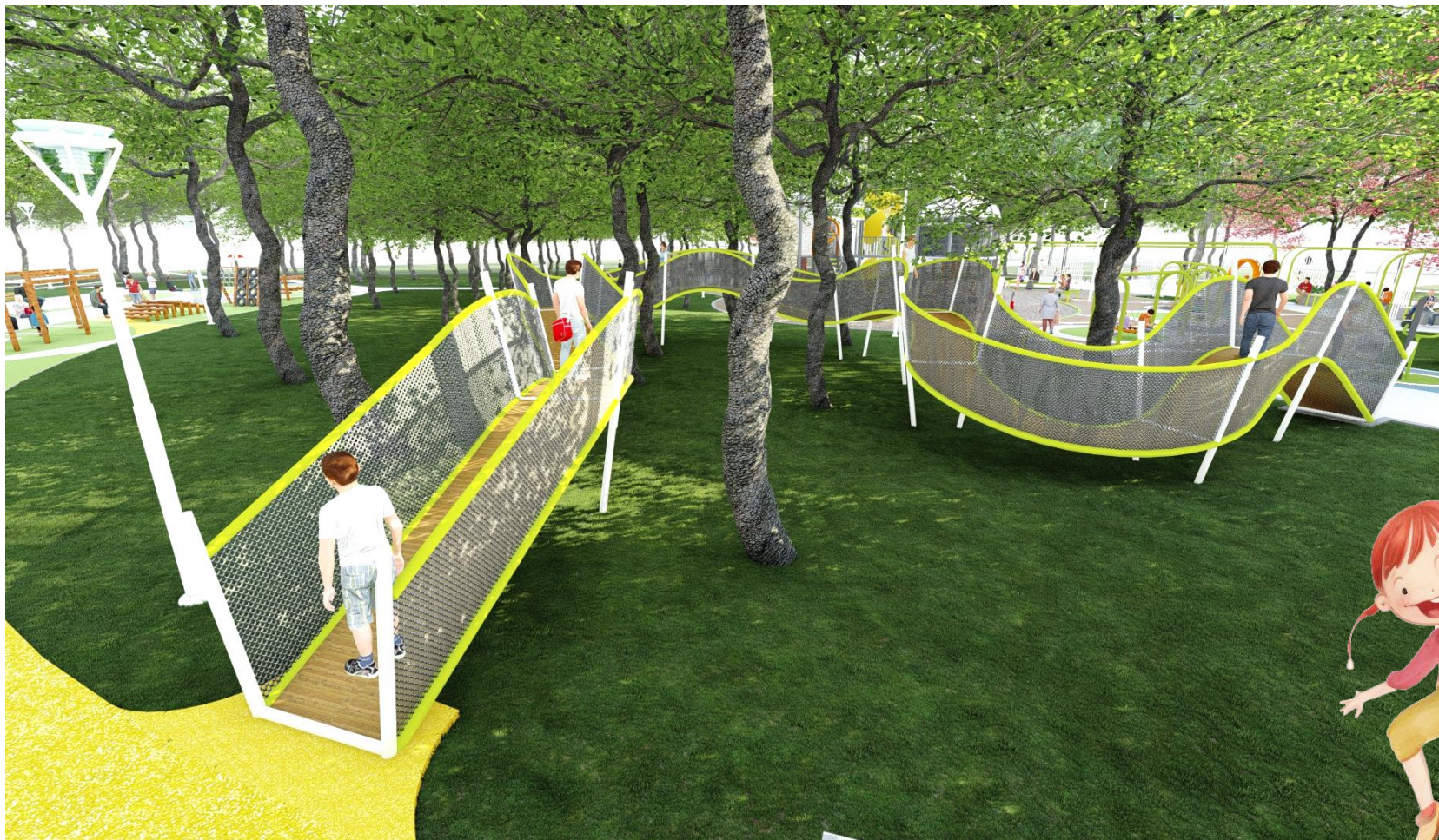


④ 單人浪板

體健設施區



漂浮步道



An aerial view of a playground layout. A large dashed black line outlines a specific section of the park. This section includes a green lawn area with various play structures like a wooden climbing frame, a small wooden house-like structure, and a circular play area with a yellow and green design. To the left of this section is a blue water feature with several small circular basins and a winding slide. Below the dashed line is a large, central play area with a brown rubber safety mat. This area contains a complex play structure with multiple slides, a tower, and a red and white striped tower. There are also several smaller circular play structures and a small table with chairs. The entire playground is surrounded by a light gray paved area with some trees and streetlights.

8 冒險挑戰區

冒險挑戰區

以青少年為主題的山訓場，服務周邊國中、大學生進行趣味體能訓練。



① 交叉跳台



② 障礙立桿



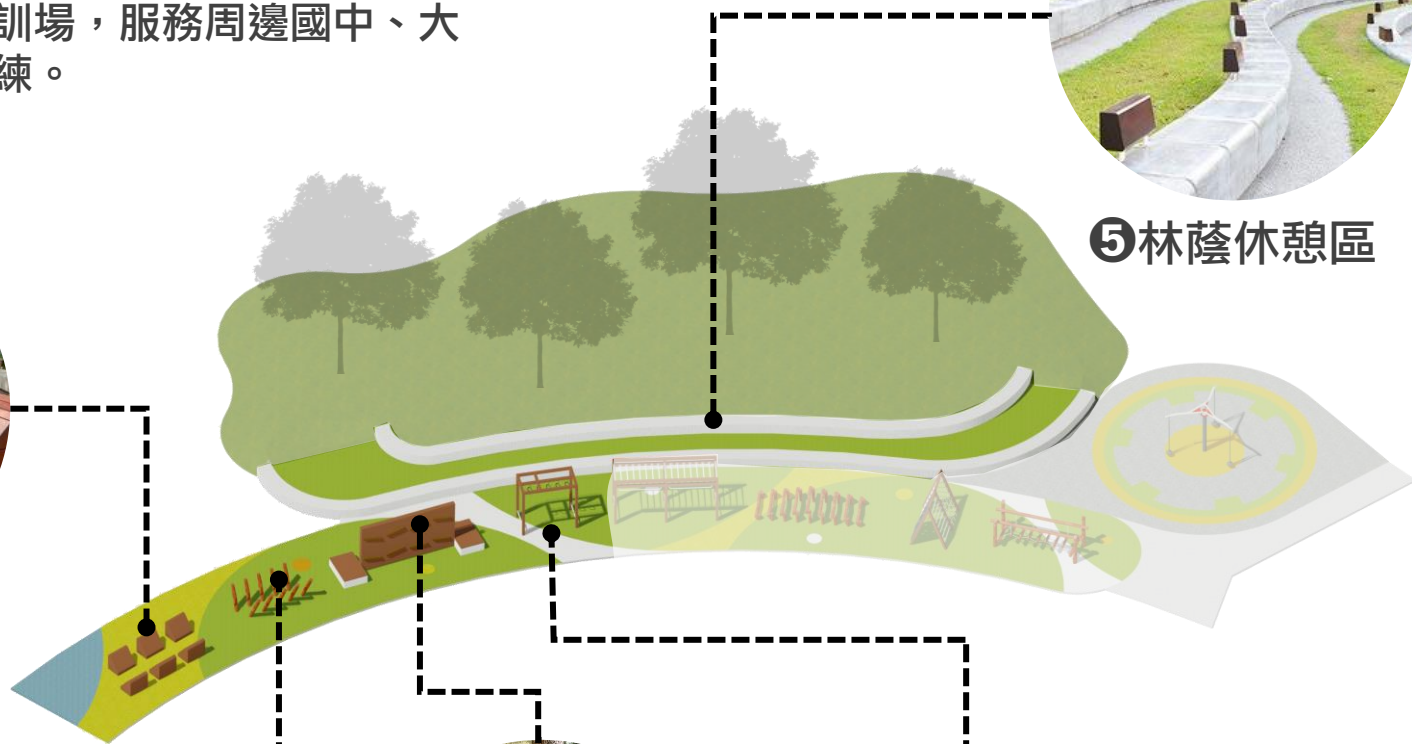
③ 攀爬牆



④ 手部拉環



⑤ 林蔭休憩區



冒險挑戰區

以青少年為主題的山訓場，服務周邊國中、大學生進行趣味體能訓練。



排水工程








集水井



草溝

接至道路排水溝



-  洩水方向
-  既有排水管路
-  新設排水管路
-  新設集水井
-  草溝

植栽配置



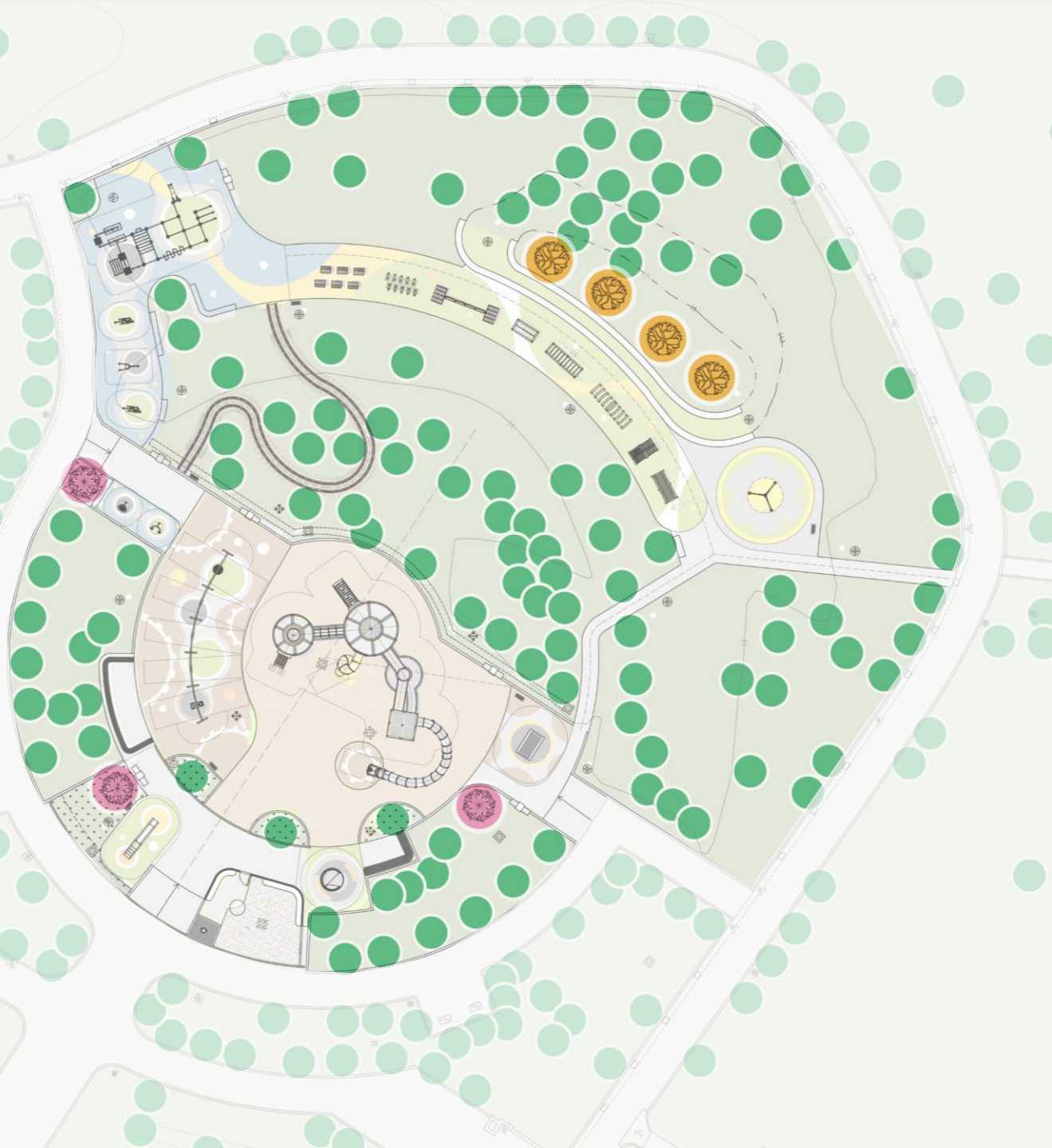
● 既有喬木



● 洋紅風鈴木



● 苦楝樹



鋪面計畫



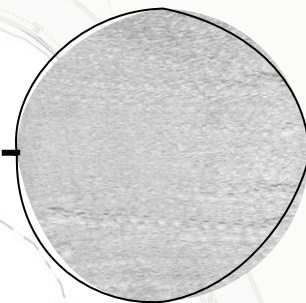
無縫彈性地墊



巴西地毯草



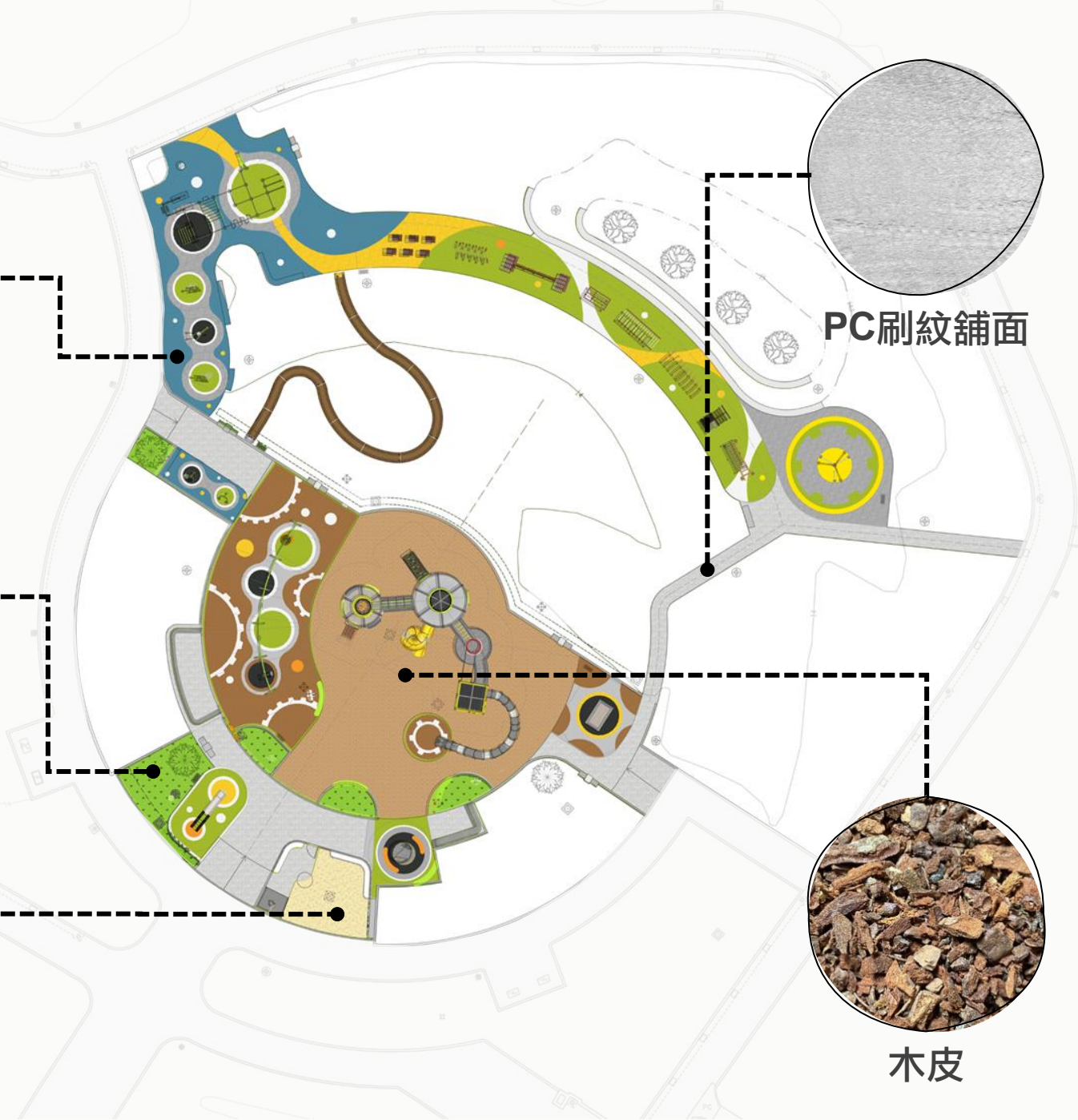
白細砂



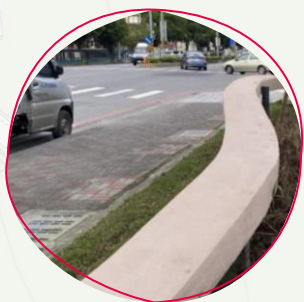
PC刷紋鋪面



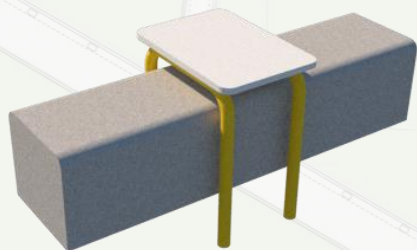
木皮



座椅分布



● RC座椅



● 休憩桌椅

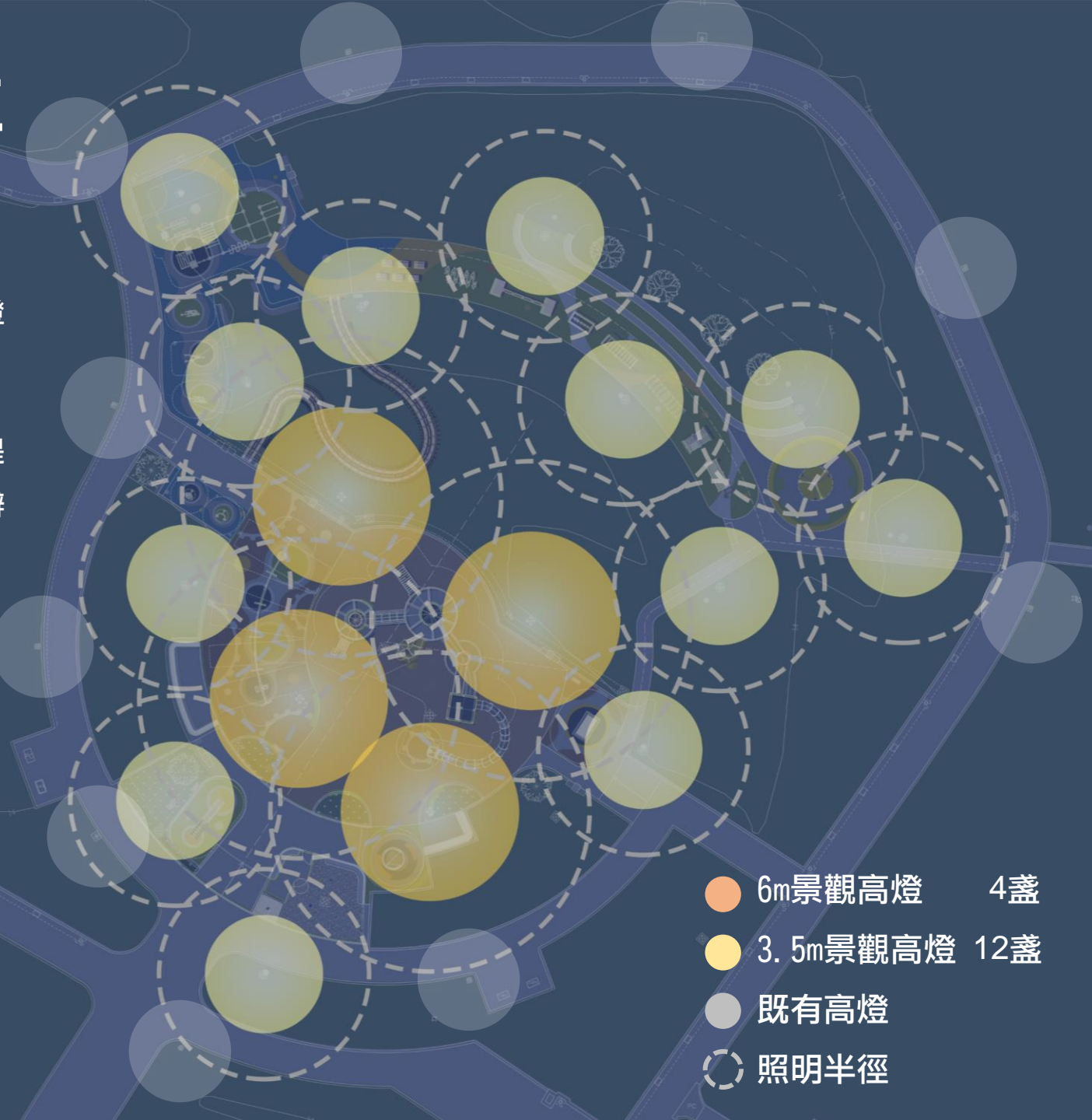


● 造型座椅

照明配置

使用景觀高燈提供照明：

1. 光源位置較高可避免燈光直射產生視覺不適。
2. 完整覆蓋遊戲場域，提高使用者夜間行走的辨識度及安全。



- 6m景觀高燈 4盞
- 3.5m景觀高燈 12盞
- 既有高燈
- 照明半徑



模擬圖① | 戀上遊戲場-入口



模擬圖② | 主題遊具區



模擬圖③ | 區域視角

模擬影片



A stylized illustration of a factory with smokestacks and trees. The scene is rendered in a flat, modern style with muted colors like teal, orange, and grey. In the center, a large factory building is visible, with several tall smokestacks rising from it. Some smokestacks have small flames or smoke coming out. The foreground and background are filled with various types of trees, some with green foliage and others with bare branches. There are also some abstract shapes and lines scattered throughout the scene, suggesting a complex industrial or environmental setting.

簡報結束

敬請各位指教