

機關編號

07-072

中華民國 108 年度

高雄市總預算案

高雄市政府工務局養護工程處單位預算

高雄市政府工務局養護工程處 編

主辦會計人員

會計室主任 何孟芳

機關長官

高雄市政府工務局養護工程處處長 林志東

高雄市政府工務局養護工程處

目次

中華民國 108 年度

| | |
|---------------------|-----------|
| 甲、預算總說明 | 第1頁至第4頁 |
| 乙、主要表 | |
| 1. 歲入來源別預算表 | 第5頁至第7頁 |
| 2. 歲出機關別預算表 | 第8頁至第10頁 |
| 丙、附屬表 | |
| 1. 歲入項目說明提要與預算明細表 | 第11頁至第21頁 |
| 2. 歲出計畫說明提要與各項費用明細表 | 第22頁至第46頁 |
| 3. 各項費用彙計表 | 第47頁至第48頁 |
| 4. 歲出一級用途別科目分析表 | 第49頁至第49頁 |
| 5. 資本支出分析表 | 第50頁至第50頁 |
| 6. 人事費彙計表 | 第51頁至第51頁 |
| 7. 約聘僱人員費用分析表 | 第52頁至第52頁 |
| 8. 公務車輛明細表 | 第53頁至第62頁 |
| 9. 中程資本支出計畫概況表 | 第63頁至第66頁 |
| 10. 歲出按職能及經濟性綜合分類表 | 第67頁至第68頁 |

高雄市政府工務局養護工程處

預算總說明

中華民國 108 年度

壹、現行法定職掌

一、機關主要職掌：

本處置處長1人，承工務局長之命，綜理處務，並指揮監督所屬員工，置副處長2人，襄理處務。並置5科、4隊、1廠、5室，執行各項有關業務。

二、內部分層業務：

道路工程科：道路、人行道、通學道、橋隧、交通設施等工程改善之規劃、設計、施工及政策擬定等事項。

路燈工程科：路（園）燈、照明、電氣、機電設備、地下管線等工程養護、改善之規劃、設計及施工擬定等事項。

公園工程科：都市計畫公園、綠地、兒童遊戲場等新建、改善與綠化工程之規劃、設計、施工及獎勵投資興建公園、兒童遊戲場之審查等事項。

園藝工程科：道路、人行道、都市景觀等環境綠美化改善工程，樹木銀行、苗圃管理、園藝繁殖栽培、推廣、病蟲害防治等事項。

工程管理科：先期作業計畫、工程品質查核督導、計畫管考、工程品質技術資料管理、災害防救計畫擬定修訂等。工程用地之徵收、價購、產權移轉、登記、管理、興辦工程應拆合法房屋之查估、補償。地上（下）物調查、測量、拆遷、救濟等事項及資訊管理。

四維養護工程隊：本市楠梓、左營、三民、鼓山、苓雅、新興、前金、鹽埕、前鎮、小港、旗津等區道路、橋隧、路（園）燈、照明設備、公園、綠地、廣場、開放空間、行道樹與遊戲設施等保養、修護、改善及有關機具之保管運用等事項。

鳳山養護工程隊：本市鳳山、大寮、林園、大樹、仁武、鳥松、大社等區道路、橋隧、路（園）燈、照明設備、公園、綠地、廣場、開放空間、行道樹與遊戲設施等保養、修護、改善及有關機具之保管運用等事項。

岡山養護工程隊：本市岡山、橋頭、燕巢、路竹、湖內、阿蓮、田寮、永安、茄萣、彌陀、梓官等區道路、橋隧、路（園）燈、照明設備、公園、綠地、廣場、開放空間、行道樹與遊戲設施等保養、修護、改善及有關機具之保管運用等事項。

旗美養護工程隊：本市甲仙、杉林、旗山、美濃、內門、六龜等區道路、橋隧、路（園）燈、照明設備、公園、綠地、廣場、開放空間、行道樹與遊戲設施等保養、修護、改善及有關機具之保管運用等事項。

維護保養廠：重機械輪式車輛機具養護作業。

勞工安全衛生室：擬訂、規劃、督導及推動安全衛生管理等事項，並指導有關部門實施。

高雄市政府工務局養護工程處

預算總說明

中華民國 108 年度

秘書室：各項工程之發包、簽約。公共設施、材料、倉庫等資產管理。庶務、出納、財產、研考、法制、印信、文書檔案管理、活動辦理、職工管理及不屬其他各科、隊、廠、室事項。

會計室：依法辦理歲計、會計、統計等事項。

人事室：依法辦理人事管理事項。

政風室：依法辦理政風事項。

貳、前年度及上年度已過期間計畫實施及預算執行情形：

一、前年度計畫實施成果及決算辦理概況：

(一)歲入部分：前年度歲入預算數 4 億 3,046 萬 2 千元，決算數 4 億 5,351 萬 1 千元。

(二)歲出部分：前年度歲出預算數 28 億 6,071 萬 6 千元，決算數 29 億 1,124 萬 9 千元。

二、上年度已過期間計畫實施及預算執行情形：

(一)歲入部分：上年度歲入預算數 1 億 7,719 萬 8 千元，截至 107 年 6 月底止實收累計數 9,517 萬 4 千元，其餘預計可按計畫完成。

(二)歲出部分：上年度歲出預算數 29 億 3,691 萬 3 千元，截至 107 年 6 月底止實支累計數 11 億 6,472 萬 6 千元，各項計畫預計於年度結束前達成進度。

參、本年度施政（業務及工作）計畫重點及預算提要：

一、本年度計畫重點及預期績效：

(一)通盤檢討重點改善本市道路養護工程，加鋪 AC 路面，以確保本市路面之完整。

(二)增進行人、車輛識別道路，裝設路街牌、巷牌、補修人行道等，以改善交通安全及秩序。

(三)增加及改善全市道路照明設備，增進治安及交通安全，並便利市民夜間活動。

(四)充實機具設備與人力，加強現有道路、路燈、公園、綠地等之養護及維護。

(五)開闢都市計畫公園、綠地及改造老舊公園，提供市民足夠活動空間，並促早日成為花園城市，提昇生活品質。

二、本年度預算提要及成本估計：

(一)歲入預算數編列 15 億 184 萬 8 千元，其中罰款及賠償收入 425 萬 5 千元，規費收入 378 萬元，財產收入 4,784 萬 7 千元，補助收入 12 億 9,584 萬 3 千元，捐獻及贈與收入 1 億 1,843 萬 3 千元，其他收入 3,169 萬元。

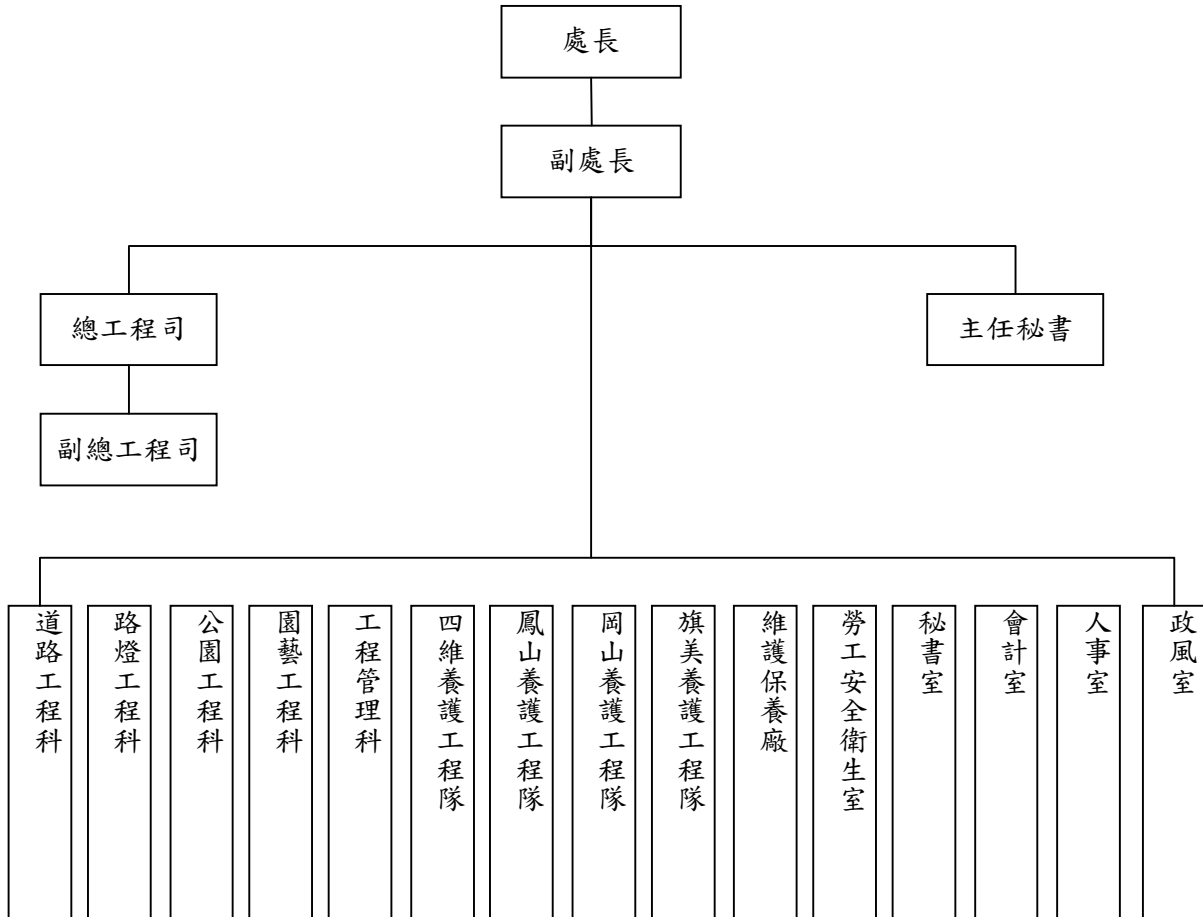
(二)歲出預算數編列 41 億 4,332 萬 1 千元，其中經常支出 11 億 4,090 萬 4 千元，資本支出 30 億 241 萬 7 千元。

高雄市政府工務局養護工程處

預算總說明

中華民國 108 年度

組織系統圖



高雄市政府工務局養護工程處

預算總說明

中華民國108年度

員額編制表

| 類別 | 法定編制員額 | 本年度預算員額 | 上年度預算員額 | 與上年度預算員額比較增減 |
|------|--------|---------|---------|--------------|
| 民意代表 | 0 | 0 | 0 | 0 |
| 職員 | 200 | 181 | 181 | 0 |
| 警員 | 0 | 0 | 0 | 0 |
| 消防人員 | 0 | 0 | 0 | 0 |
| 技工 | 352 | 352 | 352 | 0 |
| 駕駛 | 124 | 124 | 124 | 0 |
| 工友 | 5 | 5 | 5 | 0 |
| | | | | |
| | | | | |
| | | | | |

高雄市政府工務局養護工程處

歲入來源別預算表

中華民國108年度

單位：新臺幣千元

| 科 目 | | | | 本年度 預算數 | 上年度 預算數 | 前年度 決算數 | 本年度與 上年度比較 | 說明 | |
|-----|-----|----|----|----------------------------------|------------|------------|---------------|-----------|--|
| 款 | 項 | 目 | 節 | | | | | | 名稱及編號 |
| | | | | 合 計 | 1,501,848 | 177,198 | 453,511 | 1,324,650 | |
| | | | | 經常門合計 | 1,501,848 | 177,198 | 450,679 | 1,324,650 | |
| 02 | | | | 03000000000 罰款及賠償收入 | 4,255 | 4,255 | 4,493 | - | |
| | 046 | | | 03070720000 高雄市政府工務局 養護工程處 | 4,255 | 4,255 | 4,493 | - | |
| | | 01 | | 03070720100 罰金罰鍰及怠金 | 4,255 | 4,255 | 4,430 | - | |
| | | | 01 | 03070720101 罰金罰鍰 | 4,255 | 4,255 | 4,430 | - | 1.違反合約規定之罰款 3,955千元。 2.違反高雄市樹木花草及公 共設施毀損賠償自治條例 規定100千元。 3.違反高雄市公園管理自治 條例規定200千元。 |
| | | | 02 | 03070720300 賠償收入 | - | - | 63 | - | |
| | | | 01 | 03070720301 一般賠償收入 | - | - | 63 | - | |
| 03 | | | | 04000000000 規費收入 | 3,780 | 3,486 | 4,986 | 294 | |
| | 050 | | | 04070720000 高雄市政府工務局 養護工程處 | 3,780 | 3,486 | 4,986 | 294 | |
| | | 01 | | 04070720200 使用規費收入 | 3,780 | 3,486 | 4,986 | 294 | |
| | | | 01 | 04070720204 資料使用費 | 180 | 206 | 207 | -26 | 收取招標圖說工本費。 |
| | | | 02 | 04070720213 場地設施使用 費 | 3,600 | 3,280 | 4,714 | 320 | 1.借用綠地及公園等場地設 施使用費1,280千元。 2.懸掛旗幟廣告物於燈桿使 用費2,320千元。 |
| | | | 03 | 04070720215 道路使用費 | - | - | 65 | - | |
| 04 | | | | 06000000000 財產收入 | 47,847 | 47,798 | 64,145 | 49 | |
| | 055 | | | 06070720000 高雄市政府工務局 養護工程處 | 47,847 | 47,798 | 64,145 | 49 | |

高雄市政府工務局養護工程處

歲入來源別預算表

中華民國108年度

單位：新臺幣千元

| 科 目 | | | | 本年度 預算數 | 上年度 預算數 | 前年度 決算數 | 本年度與 上年度比較 | 說明 | | | | |
|-----|-----|---------------------|----|---------------------|----------------------------------|-------------------------|------------------------|----------------------------------|-----------|---|---|--------|
| 款 | 項 | 目 | 節 | | | | | | 名稱及編號 | | | |
| 06 | 050 | 01 | | 06070720100 財產孳息 | 46,472 | 47,048 | 60,660 | -576 | | | | |
| | | | | 01 | 06070720102 租金收入 | 46,472 | 47,048 | 60,660 | -576 | 1.出租市有土地租金45,973千元。 2.市有財產被佔用收取使用補償金499千元。 | | |
| | | | | 02 | 06070720500 廢舊物資售價 | 1,375 | 750 | 3,485 | 625 | | | |
| | | | | 01 | 06070720501 廢舊物資售價 | 1,375 | 750 | 3,485 | 625 | 變賣已報廢財產、應用物品之剩餘、廢棄物品等收入。 | | |
| | | | | | 08000000000 補助收入 | 1,295,843 | 19,927 | 152,572 | 1,275,916 | | | |
| | | | | | 08070720000 高雄市政府工務局 養護工程處 | 1,295,843 | 19,927 | 152,572 | 1,275,916 | | | |
| | | | | | 01 | 08070720100 上級政府補助收入 | 1,295,843 | 19,927 | 152,572 | 1,275,916 | | |
| | | | | | 01 | 08070720102 計畫型補助收入 | 1,295,843 | 19,927 | 152,572 | 1,275,916 | 1.內政部補助423,401千元。 2.內政部營建署補助5,000千元。 3.交通部公路總局補助210,982千元。 4.科技部南部科學園區管理局補助2,600千元。 5.經濟部補助60,000千元。 6.教育部體育署補助42,000千元。 7.經濟部工業局補助551,860千元。 | |
| | | | 07 | 033 | 01 | | 09000000000 捐獻及贈與收入 | 118,433 | 70,042 | 180,574 | 48,391 | |
| | | | | | | | | 09070720000 高雄市政府工務局 養護工程處 | 118,433 | 70,042 | 180,574 | 48,391 |
| | | 09070720100 捐獻收入 | | | | 118,433 | 70,042 | 180,574 | 48,391 | | | |

高雄市政府工務局養護工程處

歲入來源別預算表

中華民國108年度

單位：新臺幣千元

| 科 目 | | | | 本年度 預算數 | 上年度 預算數 | 前年度 決算數 | 本年度與 上年度比較 | 說明 | |
|-----|-----|----|----|----------------------------------|------------|------------|---------------|--------|---|
| 款 | 項 | 目 | 節 | | | | | | 名稱及編號 |
| | | | 01 | 09070720101 一般捐獻 | 118,433 | 70,042 | 180,574 | 48,391 | 1.台灣電力股份有限公司捐助46,138千元。 2.台電大林發電廠捐助2,600千元。 3.台灣中油公司石化事業部捐助67,620千元。 4.台灣港務公司高雄分公司捐助2,075千元。 |
| 08 | | | | 11000000000 其他收入 | 31,690 | 31,690 | 43,909 | - | |
| | 055 | | | 11070720000 高雄市政府工務局 養護工程處 | 31,690 | 31,690 | 43,909 | - | |
| | | 01 | | 11070720200 雜項收入 | 31,690 | 31,690 | 43,909 | - | |
| | | | 01 | 11070720210 其他雜項收入 | 31,690 | 31,690 | 43,909 | - | 1.收回以前年度歲出、躉售 太陽能電費、及其他偶發 事項收入9,690千元。 2.路面AC刨除剩餘價值收 入22,000千元。 |
| | | | | 資本門合計 | - | - | 2,832 | - | |
| 01 | | | | 06000000000 財產收入 | - | - | 2,832 | - | |
| | 006 | | | 06070720000 高雄市政府工務局 養護工程處 | - | - | 2,832 | - | |
| | | 01 | | 06070720200 財產售價 | - | - | 2,832 | - | |
| | | | 01 | 06070720201 土地售價 | - | - | 2,832 | - | |

高雄市政府工務局養護工程處

歲出機關別預算表

經資門併計

中華民國108年度

單位：新臺幣千元

| 科 目 | | | | 本年度 預算數 | 上年度 預算數 | 前年度 決算數 | 本年度與 上年度比較 | 說 明 | |
|-----|-----|----|----|----------------------------------|------------|------------|---------------|-----------|--|
| 款 | 項 | 目 | 節 | | | | | | 名稱及編號 |
| 07 | | | | 0007000000 高雄市政府工務局主管 | 4,143,321 | 2,936,913 | 2,911,249 | 1,206,408 | |
| | 003 | | | 00070720000 高雄市政府工務局 養護工程處 | 4,143,321 | 2,936,913 | 2,911,249 | 1,206,408 | |
| | | 01 | | 60070720100 一般行政 | 471,210 | 488,937 | 455,077 | -17,727 | |
| | | | 01 | 60070720101 行政管理 | 395,724 | 408,979 | 386,245 | -13,255 | 本年度預算數之內容與上年度之比較如下： 1. 人員維持費395,556千元，較上年度核實減列人事費11,278千元。 2. 基本行政工作維持費168千元，較上年度減列經常公務所需375千元及三節慰問金1,602千元移至業務管理項下。 |
| | | | 02 | 60070720102 業務管理 | 75,486 | 79,958 | 68,832 | -4,472 | 本年度預算數較上年度減列4,472千元，包括： 1. 新增由行政管理移列三節慰問金1,620千元。 2. 地價稅18,613千元，較上年度減列4,153千元。 3. 土地租金37,436千元，較上年度減列1,665千元。 4. 其他業務運作及維持經費17,817千元，較上年度減列購置公務車輛等經費274千元。 |
| | | | 02 | 60070720600 維護保養廠管理 | 1,558 | 1,797 | 4,960 | -239 | |
| | | | 01 | 60070720601 機械車輛保養廠管理 | 1,558 | 1,797 | 306 | -239 | 本年度預算數1,558千元，較上年度減列水電費239千元。 |
| | | | 02 | 60070720602 拌合場管理 | - | - | 4,654 | - | |
| | | 03 | | 60070720700 公共設施養護 | 3,670,553 | 2,446,179 | 2,451,212 | 1,224,374 | |
| | | | 01 | 60070720704 公共設施養護及改善 | 3,670,553 | 2,446,179 | 2,451,212 | 1,224,374 | 本年度預算數3,670,553千元，較上年度增列1,224,374千元，包括： 一、業務費670,930千元，較上年度減列水電費等經費69,474千元。 二、設備及投資2,997,550千元，較上年度增列1,295,546千元，本年度編列項目如下： 1. 灣子內05公05開關工程(第16期)54,858千元。 2. 二苓11公01開關工程(第12期)41,950千元。 3. 苓雅01公20開關工程(第16期)22,856千元。 |

高雄市政府工務局養護工程處

歲出機關別預算表

經資門併計

中華民國108年度

單位：新臺幣千元

| 科 目 | | | | 本年度 預算數 | 上年度 預算數 | 前年度 決算數 | 本年度與 上年度比較 | 說 明 |
|-----|---|---|---|------------|------------|------------|---------------|--|
| 款 | 項 | 目 | 節 | | | | | |
| | | | | | | | | 4. 旗山區兒3開關工程55,000千元。 5. 永安區永安公園開關工程47,300千元。 6. 路竹區高18路面鋪設改善工程2,600千元。 7. 提升道路品質計畫(內政部)第一階段-左營區華夏路、鹽埕區七賢三路、鳳南路供給管線及人行環境改善工程112,170千元。 8. 提升道路品質計畫(內政部)亮點型-九如二路(民族一路至博愛一路)供給管線及人行環境改善工程182,927千元。 9. 提升道路品質建設計畫(公路系統)政策輔導型第一階段-核定補助美濃區高140線等8案道路改善工程161,885千元。 10. 提升道路品質計畫(內政部)第二階段-苓雅區海邊路、鳳山區國泰路、岡山區河華路及前鎮區中華五路人行環境改善工程150,414千元。 11. 提升道路品質建設計畫-公路系統(第二階段)政策輔導型核定補助美濃區高98線等3案道路改善工程95,411千元。 12. 愛河連接蓮池潭既有自行車道整建計畫60,000千元。 13. 補助地方政府強化地方工業區公共設施補助方案及設置平價產業園區補助方案-第一階段203,619千元。 14. 補助地方政府強化地方工業區公共設施補助方案及設置平價產業園區補助方案-第二階段332,007千元。 15. 補助地方政府強化地方工業區公共設施補助方案及設置平價產業園區補助方案-第三階段181,793千元。 16. 三民區民族國小通學道改善工程8,000千元。 17. 重要道路及橋梁等公共設施改善工程先期作業費2,151千元。 18. 道路交通安全改善工程221,550千元。 19. 本市道路緊急搶修、養護、巡查及刨鋪等工程132,000千元。 20. 全市道路及附屬設施改善工程164,500千元。 21. 道路橋隧人行道等公共設施維護工程52,998千元。 22. 人行道改善工程18,000千元。 23. 社區通學道工程15,000千元。 |

高雄市政府工務局養護工程處

歲出機關別預算表

經資門併計

中華民國108年度

單位：新臺幣千元

| 科 目 | | | | 本年度 預算數 | 上年度 預算數 | 前年度 決算數 | 本年度與 上年度比較 | 說 明 |
|-----|---|---|---|------------|------------|------------|---------------|--|
| 款 | 項 | 目 | 節 | | | | | |
| | | | | | | | | 24.路街巷牌增設工程3,500千元。 25.人行鋪面及自行車道巡查維護工程5,000千元。 26.自行車道建置工程4,000千元。 27.城鎮之心工程計畫政策引導型第一階段60,000千元。 28.愛河沿線周邊水環境計畫-愛河沿線周邊景觀再造76,923千元。 29.林園區公兒10-1開闢工程67,620千元。 30.前鎮區擴建路側簡易綠美化工程2,075千元。 31.全市公園、綠地、兒童遊戲場、道路景觀綠美化65,000千元。 32.現有公園設施改善工程98,000千元。 33.重要公園綠地開闢及公共設施工程先期作業費8,362千元。 34.公園綠地開闢工程拆除及廢棄物清運5,600千元。 35.高雄市汰換LED路燈照明節電計畫4,000千元。 36.各區道路路燈公園廣場照明及電器設備零星增設及改善工程27,000千元。 37.全市道路及橋梁照明景觀改善工程28,000千元。 38.配合台電公司線路地下化改善路燈工程13,000千元。 39.市區路街巷路(園)燈維護工程6,000千元。 40.107年度林園等7區公共設施及景觀改善工程(發電協助金)46,138千元。 41.空地綠美化工程24,000千元。 42.營建工程空氣污染防制費1,000千元。 43.本市各區公共設施及景觀改善工程65,000千元。 44.公共設施維護及應急工程68,328千元。 45.購置綠籬剪15千元。 三、上年度辦理105年度莫蘭蒂、馬勒卡及梅姬颱風公共設施災後復建(茂林區公所)預算業已編竣，所列獎補助費1,698千元如數減列。 |

高雄市政府工務局養護工程處
歲入項目說明提要與預算明細表

經常門

中華民國108年度

單位：新臺幣元

| | | | | | |
|---------------------|---|------|-----------|-----------|---------------------------|
| 來源別子目及 細目與編號 | 03070720101 罰金罰鍰及怠金-罰金罰鍰 | 承辦單位 | 各業務單位 | 預算金額 | 4,255千元 |
| 歲入 項目 說明 | <p>一、項目內容： 1.依據本處合約規定各項罰款。 2.市民毀損本市管轄區域內所有道路、綠地、公園、苗圃之樹木、花草及其相關公共設施等罰款。</p> <p>二、法令依據： 1.依據高雄市樹木花草及公共設施毀損賠償自治條例。 2.依據高雄市公園管理自治條例。 3.依據本處合約規定辦理。</p> | | | | |
| 科目名稱及編號 | 單位 | 數量 | 單價 | 預算數 | 說明及收入依據 |
| 合計 | | | | 4,255,000 | |
| 03070720101 罰金罰鍰 | 年 | 1 | 3,955,000 | 3,955,000 | 依據本處合約規定各項罰款。 |
| | 年 | 1 | 100,000 | 100,000 | 依據高雄市樹木花草及公共設施毀損賠償自治條例辦理。 |
| | 年 | 1 | 200,000 | 200,000 | 依據高雄市公園管理自治條例辦理。 |

罰金罰鍰及怠金—罰金罰鍰

罰金罰鍰及怠金—罰金罰鍰

高雄市政府工務局養護工程處
歲入項目說明提要與預算明細表

經常門

中華民國108年度

單位：新臺幣元

使用規費收入—資料使用費

使用規費收入—資料使用費

| | | | | | |
|-------------|-----------------------------|------|-----|------|-------|
| 來源別子目及細目與編號 | 04070720204 使用規費收入-資料使用費 | 承辦單位 | 秘書室 | 預算金額 | 180千元 |
|-------------|-----------------------------|------|-----|------|-------|

| | |
|--------|--|
| 歲入項目說明 | <p>一、項目內容： 承辦各項公共工程及代辦各項工程等招標圖說工本費。</p> <p>二、法令依據： 依據政府採購法29條暨施行細則28條之1辦理。</p> |
|--------|--|

| 科目名稱及編號 | 單位 | 數量 | 單價 | 預算數 | 說明及收入依據 |
|----------------------|----|----|---------|---------|------------|
| 合計 | | | | 180,000 | |
| 04070720204 資料使用費 | 年 | 1 | 180,000 | 180,000 | 招標圖說工本費收入。 |

高雄市政府工務局養護工程處
歲入項目說明提要與預算明細表

經常門

中華民國108年度

單位：新臺幣元

| | | | | | | | |
|----------------|---|-------------------------------|------|-----------|-----------|----------------|----------------|
| 使用規費收入—場地設施使用費 | 來源別子目及細目與編號 | 04070720213 使用規費收入-場地設施使用費 | 承辦單位 | 各養護工程隊 | 預算金額 | 3,600千元 | 使用規費收入—場地設施使用費 |
| 歲入項目說明 | <p>一、項目內容： 1.市民借用本市管轄區域內之綠地及公園等場地設施使用費。 2.市民設置懸掛旗幟廣告物於本市管轄區域內之路燈桿使用費。</p> <p>二、法令依據： 1.依據高雄市公園管理自治條例。 2.依據高雄市路燈桿懸掛旗幟廣告物管理及收費辦法。</p> | | | | | | |
| | 科目名稱及編號 | 單位 | 數量 | 單價 | 預算數 | 說明及收入依據 | |
| | 合計 | | | | 3,600,000 | | |
| | 04070720213 場地設施使用費 | 年 | 1 | 1,280,000 | 1,280,000 | 公園綠地場地設施使用費。 | |
| | | 年 | 1 | 2,320,000 | 2,320,000 | 路燈桿懸掛旗幟廣告物使用費。 | |

高雄市政府工務局養護工程處
歲入項目說明提要與預算明細表

經常門

中華民國108年度

單位：新臺幣元

| 財產孳息 — 租金收入 | 來源別子目及 細目與編號 | 06070720102 財產孳息-租金收入 | 承辦單位 | 工程管理科 | 預算金額 | 46,472千元 | 財產孳息 — 租金收入 |
|---------------------|---|--------------------------|------------|------------|---|----------|-------------------|
| 歲入項目說明 | <p>一、項目內容： 1.台灣電力股份有限公司等承租公園用地之租金收入。 2.本處管理市有地遭佔用收取使用補償金。</p> <p>二、法令依據： 依據高雄市市有財產管理自治條例第42條。</p> | | | | | | |
| 科目名稱及編號 | 單位 | 數量 | 單價 | 預算數 | 說明及收入依據 | | |
| 合計 | | | | 46,472,000 | | | |
| 06070720102 租金收入 | 年 | 1 | 1,359,405 | 1,359,405 | 出租台電公司「鳳山區園尾段33地號」、「鳳山區園尾段77地號」、「鳳山區四甲段1地號」、及「鳳山區四甲段50地號」土地年租金收入。 | | |
| | 年 | 1 | 212,160 | 212,160 | 出租台電公司輸變電工程處南區施工處「鳳山區四甲段1地號」土地年租金收入。 | | |
| | 年 | 1 | 1,148,482 | 1,148,482 | 出租台灣自來水股份有限公司「前金區北金段1105地號」土地年租金收入。 | | |
| | 年 | 1 | 150,599 | 150,599 | 出租見發先進科技股份有限公司「苓雅區過田子段1216地號」等17筆土地年租金收入。 | | |
| | 年 | 1 | 43,770 | 43,770 | 出租欣高石油氣股份有限公司「前金區博孝段95地號」等7筆土地年租金收入。 | | |
| | 年 | 1 | 43,058,318 | 43,058,318 | 高雄高爾夫球場租金收入。 | | |
| | 年 | 1 | 499,266 | 499,266 | 依據本市市有財產管理自治條例收取使用補償金。 | | |

高雄市政府工務局養護工程處
歲入項目說明提要與預算明細表

經常門

中華民國108年度

單位：新臺幣元

| | | | | | |
|-------------|------------------------------|------|-----|------|---------|
| 來源別子目及細目與編號 | 06070720501 廢舊物資售價-廢舊物資售價 | 承辦單位 | 秘書室 | 預算金額 | 1,375千元 |
|-------------|------------------------------|------|-----|------|---------|

廢舊物資售價—廢舊物資售價

廢舊物資售價—廢舊物資售價

| | |
|--------|---|
| 歲入項目說明 | <p>一、項目內容： 包含變賣已報廢財產、應用物品之剩餘、廢棄物品等收入。</p> <p>二、法令依據： 依據高雄市市有財產管理自治條例第53條辦理。</p> |
|--------|---|

| 科目名稱及編號 | 單位 | 數量 | 單價 | 預算數 | 說明及收入依據 |
|-----------------------|----|----|-----------|-----------|--------------------------|
| 合計 | | | | 1,375,000 | |
| 06070720501 廢舊物資售價 | 年 | 1 | 1,375,000 | 1,375,000 | 變賣已報廢財產、應用物品之剩餘、廢棄物品等收入。 |

高雄市政府工務局養護工程處
歲入項目說明提要與預算明細表

經常門

中華民國108年度

單位：新臺幣元

上級政府補助收入—計畫型補助收入

上級政府補助收入—計畫型補助收入

| | | | | | |
|-------------|--|------|-------|------|-------------|
| 來源別子目及細目與編號 | 08070720102 上級政府補助收入-計畫型補助收入 | 承辦單位 | 各業務單位 | 預算金額 | 1,295,843千元 |
| 歲入項目說明 | <p>一、項目內容： 內政部107年核定補助「107年度永安鹽田濕地背景環境生物及社會長期調查研究與濕地保育利用計畫」等24項。</p> <p>二、法令依據： 依據中央對直轄市及縣(市)政府補助辦法第18條。</p> | | | | |

| 科目名稱及編號 | 單位 | 數量 | 單價 | 預算數 | 說明及收入依據 |
|------------------------|----|----|-----------|---------------|--|
| 合計 | | | | 1,295,843,000 | |
| 08070720102 計畫型補助收入 | 年 | 1 | 800,000 | 800,000 | 內政部107年02月12日台內營字第1070802927號函核定補助「107年度永安鹽田濕地背景環境生物及社會長期調查研究與濕地保育利用計畫」(補辦預算)。 |
| | 年 | 1 | 640,000 | 640,000 | 內政部107年02月12日台內營字第1070802927號函核定補助「107年度援中港濕地棲地改善與環境教育推廣」(補辦預算)。 |
| | 年 | 1 | 640,000 | 640,000 | 內政部107年02月12日台內營字第1070802927號函核定補助「107年度茄荳濕地生態環境調查及巡守監測持續計畫」(補辦預算)。 |
| | 年 | 1 | 5,000,000 | 5,000,000 | 內政部營建署106年08月24日營署鎮字第1061012123號函核定補助「高雄新市鎮11-29C及11-29D等2條道路暨公17公園簡易綠化工程」，總計畫期間107-109年，總補助金額7,500,000元，分年編列預算，本年度編列5,000,000元(含補辦107年度預算2,500,000元)。 |
| | 年 | 1 | 2,600,000 | 2,600,000 | 科技部南部科學園區管理局106年12月26日南商字第1060034035號函核定補助「路竹區高18路面鋪設改善工程」(補辦預算)。 |

高雄市政府工務局養護工程處
歲入項目說明提要與預算明細表

經常門

中華民國108年度

單位：新臺幣元

上級政府補助收入—計畫型補助收入

上級政府補助收入—計畫型補助收入

| 科目名稱及編號 | 單位 | 數量 | 單價 | 預算數 | 說明及收入依據 |
|---------|----|----|-------------|-------------|---|
| | 年 | 1 | 91,979,000 | 91,979,000 | 內政部106年09月25日台內營字第1060814340號函核定補助提升道路品質計畫(第一階段)「左營區華夏路、鹽埕區七賢三路、鳳南路供給管線及人行環境改善工程」(補辦預算)。 |
| | 年 | 1 | 150,000,000 | 150,000,000 | 內政部106年10月23日台內營字第1060815633號函核定補助提升道路品質計畫(第一階段)亮點型「九如二路(民族一路至博愛一路)供給管線及人行環境改善工程」，總計畫期間107-109年，總補助金額300,000,000元，分年編列預算，本年度編列150,000,000元(含補辦107年度預算)。 |
| | 年 | 1 | 60,000,000 | 60,000,000 | 經濟部106年10月13日經授水字第10620212700號函核定補助「愛河沿線週邊水環境計畫-愛河沿線週邊景觀再造」(補辦預算)。 |
| | 年 | 1 | 16,000,000 | 16,000,000 | 內政部106年11月29日台內營字第1061124714號函核定補助城鎮之心工程計劃政策引導型(第一階段)「高雄愛河之心設施改善計畫」(補辦預算)。 |
| | 年 | 1 | 32,000,000 | 32,000,000 | 內政部106年11月29日台內營字第1061124714號函核定補助城鎮之心工程計劃政策引導型(第一階段)「衛武營三連棟設施及周邊景觀改造工程」(補辦預算)。 |
| | 年 | 1 | 132,745,000 | 132,745,000 | 交通部公路總局106年12月15日路規計字第1060153232號函核定補助提升道路品質建設計畫公路系統(第一階段)政策輔導型「美濃區高140線等8案道路改善工程」(補辦預算)。 |
| | 年 | 1 | 123,342,000 | 123,342,000 | 內政部107年1月12日台內營字第1070800643號函核定補助提升道路品質計畫(第二階段)「苓雅區海邊路、鳳山區國泰路、岡山區河華路及前鎮區中華五路人行環境改善工程」(補辦預算)。 |
| | 年 | 1 | 78,237,000 | 78,237,000 | 交通部公路總局107年3月15日路規計字第1070030415號函核 |

高雄市政府工務局養護工程處
歲入項目說明提要與預算明細表

經常門

中華民國108年度

單位：新臺幣元

上級政府補助收入—計畫型補助收入

上級政府補助收入—計畫型補助收入

| 科目名稱及編號 | 單位 | 數量 | 單價 | 預算數 | 說明及收入依據 |
|---------|----|----|-------------|-------------|--|
| | 年 | 1 | 42,000,000 | 42,000,000 | 定補助「美濃區高98線等3案道路改善工程」(補辦預算)。 教育部體育署107年1月29日臺教體署設(三)字第1070004375D號函核定補助「愛河連接蓮池潭既有自行車道整建計畫」(補辦預算)。 |
| | 年 | 1 | 18,180,000 | 18,180,000 | 經濟部工業局107年3月14日工地字第10700198171號函核定補助地方政府強化地方工業區公共設施補助方案及設置產業園區補助方案(第一階段)「本洲產業園區(市道186本工環東路至本洲一街段)路面更新計畫」(補辦預算)。 |
| | 年 | 1 | 25,350,000 | 25,350,000 | 經濟部工業局107年3月14日工地字第10700198171號函核定補助地方政府強化地方工業區公共設施補助方案及設置產業園區補助方案(第一階段)「臨海工業區內市管道路改善計畫-大業北路(小港-中鋼)」(補辦預算)。 |
| | 年 | 1 | 113,100,000 | 113,100,000 | 經濟部工業局107年3月14日工地字第10700198171號函核定補助地方政府強化地方工業區公共設施補助方案及設置產業園區補助方案(第一階段)「臨海工業區市管道路改善計畫-中山沿海路(中鋼-中林、中林-南星)」，總計畫期間107-109年，總補助金額270,900,000元，分年編列預算，本年度編列113,100,000元(含補辦107年度預算)。 |
| | 年 | 1 | 13,650,000 | 13,650,000 | 經濟部工業局107年4月16日工地字第10700386251號函核定補助地方政府強化地方工業區公共設施補助方案及設置產業園區補助方案(第二階段)「臨海工業區內市管道路改善計畫-大業北路(中山-小港)」(補辦預算)。 |
| | 年 | 1 | 189,900,000 | 189,900,000 | 經濟部工業局107年4月16日工地字第10700386251號函核定補助地方政府強化地方工業區公共設施補助方案及設置產業園區補助方案(第二階段)「臨 |

高雄市政府工務局養護工程處
歲入項目說明提要與預算明細表

經常門

中華民國108年度

單位：新臺幣元

上級政府補助收入—計畫型補助收入

| 科目名稱及編號 | 單位 | 數量 | 單價 | 預算數 | 說明及收入依據 |
|---------|----|----|------------|------------|---|
| | 年 | 1 | 51,840,000 | 51,840,000 | 海工業區內市管道路改善計畫-中山沿海路(宏平-中鋼、高速公路-宏平)」(補辦預算)。 |
| | 年 | 1 | 8,000,000 | 8,000,000 | 經濟部工業局107年4月16日工 地字第10700386251號函核定 補助地方政府強化地方工業區 公共設施補助方案及設置產業 園區補助方案(第二階段)「市 道188線(台25-台29)」(補辦預 算)。 |
| | 年 | 1 | 52,190,000 | 52,190,000 | 內政部107年4月20日台內營字 第10708071141號函提升道路 品質(第三次)核定補助-三民區 民族國小通學道改善工程(補 辦預算)。 |
| | 年 | 1 | 66,710,000 | 66,710,000 | 經濟部工業局107年6月13日工 地字第10700580111號函核定 補助地方政府強化地方工業區 公共設施補助方案及設置產業 園區補助方案(第三階段)「臨 海工業區聯外市管道路改善計 畫-聯外道路」(補辦預算)。 |
| | 年 | 1 | 20,940,000 | 20,940,000 | 經濟部工業局107年6月13日工 地字第10700580111號函核定 補助地方政府強化地方工業區 公共設施補助方案及設置產業 園區補助方案(第三階段)「林 園工業區市管道路改善計畫」 (補辦預算)。 |
| | 年 | 1 | 20,940,000 | 20,940,000 | 經濟部工業局107年6月13日工 地字第10700580111號函核定 補助地方政府強化地方工業區 公共設施補助方案及設置產業 園區補助方案(第三階段)「大 社工業區市管道路改善計畫- 三中路」(補辦預算)。 |

上級政府補助收入—計畫型補助收入

高雄市政府工務局養護工程處
歲入項目說明提要與預算明細表

經常門

中華民國108年度

單位：新臺幣元

| | | | | | | | |
|-----------|---|--------------------------|------|------------|-------------|---|-----------|
| 捐獻收入—一般捐獻 | 來源別子目及 細目與編號 | 09070720101 捐獻收入-一般捐獻 | 承辦單位 | 各業務單位 | 預算金額 | 118,433千元 | 捐獻收入—一般捐獻 |
| 歲入項目說明 | <p>一、項目內容：林園、永安、茄萣、湖內、路竹、岡山、彌陀等7區公共設施及景觀改善工程等4項。</p> <p>二、法令依據：1.依據台灣電力股份有限公司促進電力開發協助金執行要點。 2.依據高雄市公園認養契約書。 3.依據台灣中油股份有限公司睦鄰工作要點。 4.依據中央政府附屬單位預算執行要點。</p> | | | | | | |
| | 科目名稱及編號 | 單位 | 數量 | 單價 | 預算數 | 說明及收入依據 | |
| | 合計 | | | | 118,433,000 | | |
| | 09070720101 一般捐獻 | 年 | 1 | 3,617,000 | 3,617,000 | 台電公司促進電力發展營運協助金審議委員會107年03月07日核准通知單核定補助「107年度林園區公共設施及景觀改善工程(發電協助金)」(回饋金收支併列補辦預算)。 | |
| | | 年 | 1 | 42,521,000 | 42,521,000 | 台電公司促進電力發展營運協助金審議委員會107年03月07日核准通知單核定補助「107年度永安等6區公共設施及景觀改善工程(發電協助金)」(回饋金收支併列補辦預算)。 | |
| | | 年 | 1 | 2,600,000 | 2,600,000 | 台電大林發電廠106年11月17日大林字第1062224080號函及認養契約核定補助「107年度中央公園維護工作」(回饋金收支併列補辦預算)。 | |
| | | 年 | 1 | 67,620,000 | 67,620,000 | 台灣中油公司石化事業部106年9月20日石化公關發字第10610577130號函同意捐助「林園區公兒10-1開關工程」(回饋金收支併列補辦預算)。 | |
| | | 年 | 1 | 2,075,000 | 2,075,000 | 台灣港務公司高雄分公司106年12月13日高港行政字第1063161677號函同意捐助「前鎮區擴建路側簡易綠美化工程」(回饋金收支併列補辦預算)。 | |

高雄市政府工務局養護工程處
歲入項目說明提要與預算明細表

經常門

中華民國108年度

單位：新臺幣元

| | | | | | | | |
|---|--|----------------------------|------|------------|------------|----------------------------|---|
| 雜 項 收 入 — 其 他 雜 項 收 入 | 來源別子目及 細目與編號 | 11070720210 雜項收入-其他雜項收入 | 承辦單位 | 各業務單位 | 預算金額 | 31,690千元 | 雜 項 收 入 — 其 他 雜 項 收 入 |
| 歲 入 項 目 說 明 | <p>一、項目內容： 1.路面AC刨除剩餘價值收入。 2.收回以前年度歲出、躉售太陽能電費、及其他偶發事項收入。</p> <p>二、法令依據： 依據財政收支劃分法第29條。</p> | | | | | | |
| | 科目名稱及編號 | 單位 | 數量 | 單價 | 預算數 | 說明及收入依據 | |
| | 合計 | | | | 31,690,000 | | |
| | 11070720210 其他雜項收入 | 年 | 1 | 9,690,000 | 9,690,000 | 收回以前年度歲出、躉售太陽能電價及其他偶發事項收入。 | |
| | | 年 | 1 | 22,000,000 | 22,000,000 | 路面AC刨除剩餘價值收入。 | |

高雄市政府工務局養護工程處

歲出計畫說明提要與各項費用明細表

中華民國108年度

單位：新臺幣元

| | | | | | | | |
|---------------|--------------------|--|----------|-------------|-------------|------------------------|-----------|
| 一般行政—行政管理 | 業務計畫及工作計畫 名稱與編號 | 60070720101 一般行政-行政管理 | 承辦 單位 | 秘書室、人事室 | 預算 金額 | 395,724千元 | 一般行政—行政管理 |
| | 歲出計畫說明 | <p>一、計畫內容： 辦理一般行政管理事項以配合業務推展。</p> <p>二、預期成果： 行政與業務配合，增進工作效率。</p> | | | | | |
| 分支計畫及用途別科目 | | 單位 | 數量 | 單價 | 預算數 | 說 明 | |
| 合計 | | | | | 395,724,000 | 市款395,724,000元 | |
| 01行政業務 | | | | | 395,724,000 | 市款395,724,000元 | |
| 0100 人事費 | | | | | 395,556,000 | 市款395,556,000元 | |
| 0103 法定編制人員待遇 | | 年 | 1 | 101,300,229 | 101,300,229 | 職員待遇(詳人事費彙計表)。 | |
| 0104 約聘僱人員待遇 | | 年 | 1 | 2,585,772 | 2,585,772 | 約聘人員6人薪津(詳人事費彙計表)。 | |
| | | 年 | 1 | 2,932,944 | 2,932,944 | 約僱人員7人薪津(詳人事費彙計表)。 | |
| 0105 技工及工友待遇 | | 年 | 1 | 164,164,065 | 164,164,065 | 技工及工友待遇(詳人事費彙計表)。 | |
| 0111 獎金 | | 年 | 1 | 68,613,045 | 68,613,045 | 職員工考績及年終工作獎金(詳人事費彙計表)。 | |
| | | 年 | 1 | 323,222 | 323,222 | 約聘人員6人年終工作獎金(詳人事費彙計表)。 | |

高雄市政府工務局養護工程處

歲出計畫說明提要與各項費用明細表

中華民國108年度

單位：新臺幣元

| 分支計畫及用途別科目 | 單位 | 數量 | 單價 | 預算數 | 說 明 |
|-------------|-----|--------|------------|------------|------------------------|
| 0121 其他給與 | 年 | 1 | 366,618 | 366,618 | 約僱人員7人年終工作獎金(詳人事費彙計表)。 |
| | | | | 2,187,735 | |
| 0131 加班值班費 | 年 | 1 | 1,979,735 | 1,979,735 | 休假補助(詳人事費彙計表)。 |
| | 年 | 1 | 208,000 | 208,000 | 約聘僱人員13人休假補助(詳人事費彙計表)。 |
| 0142 退休離職儲金 | | | | 17,186,286 | |
| | 年 | 1 | 17,186,286 | 17,186,286 | 不休假加班費(詳人事費彙計表)。 |
| 0151 保險 | | | | 331,128 | |
| | 年 | 1 | 155,148 | 155,148 | 約聘人員6人離職儲金(詳人事費彙計表)。 |
| | 年 | 1 | 175,980 | 175,980 | 約僱人員7人離職儲金(詳人事費彙計表)。 |
| | | | | 35,564,956 | |
| 0200 業務費 | 年 | 1 | 348,076 | 348,076 | 約聘僱人員13人健保費(詳人事費彙計表)。 |
| | 年 | 1 | 15,486,000 | 15,486,000 | 職員工健保費(詳人事費彙計表)。 |
| 0298 特別費 | 年 | 1 | 3,996,400 | 3,996,400 | 職員公保費(詳人事費彙計表)。 |
| | 年 | 1 | 483,240 | 483,240 | 約聘僱人員13人勞保費(詳人事費彙計表)。 |
| | 年 | 1 | 15,251,240 | 15,251,240 | 職工勞保費(詳人事費彙計表)。 |
| | | | | 168,000 | 市款168,000元 |
| | 人x月 | 1 x 12 | 14,000 | 168,000 | 首長特別費。 |

一般行政—行政管理

一般行政—行政管理

高雄市政府工務局養護工程處

歲出計畫說明提要與各項費用明細表

中華民國108年度

單位：新臺幣元

一般行政—業務管理

一般行政—業務管理

| | | | | | |
|--------------------|--------------------------|----------|---------------------------|----------|----------|
| 業務計畫及工作計畫 名稱與編號 | 60070720102 一般行政-業務管理 | 承辦 單位 | 工程管理科、秘書室、人 事室、會計室、政風室 | 預算 金額 | 75,486千元 |
|--------------------|--------------------------|----------|---------------------------|----------|----------|

| | | | | | | |
|--------|---------|---|--|--|--|--|
| 歲出計畫說明 | 一、計畫內容： | 1.辦理本處公文收發、檔案管理、出納、管考等業務事項。 2.公務車及工程卡車等統一管理、調派使用、保養修護、油料管理等行政。 3.土地管理及公有財產維護。 4.購置電腦、工作軟體等資訊設備。 5.依照有關規定辦理歲計、會計、統計事項。 6.依照有關規定辦理人事任免、遷調等業務。 7.依照有關規定辦理政風業務事項。 | | | | |
| | 二、預期成果： | 行政與業務配合，順利完成工作。 | | | | |

| 分支計畫及用途別科目 | 單位 | 數量 | 單價 | 預算數 | 說 明 |
|------------|----|----|--------|------------|-----------------------------|
| 合計 | | | | 75,486,000 | 市款75,486,000元 |
| 07一般業務 | | | | 75,486,000 | 市款75,486,000元 |
| 0100 人事費 | | | | 149,000 | 市款149,000元 |
| 0131 加班值班費 | | | | 149,000 | |
| | 年 | 1 | 41,000 | 41,000 | 辦理總務、研考等業務加班費。 |
| | 年 | 1 | 78,000 | 78,000 | 府會連絡人員職務加班費。 |
| | 年 | 1 | 10,000 | 10,000 | 辦理歲計、會計、統計事項加班費。 |
| | 年 | 1 | 17,000 | 17,000 | 辦理人事任免、遷調等業務加班費。 |
| | 年 | 1 | 3,000 | 3,000 | 辦理政風業務事項加班費。 |
| 0200 業務費 | | | | 68,850,000 | 市款68,850,000元 |
| 0201 教育訓練費 | | | | 78,144 | |
| | 年 | 1 | 78,144 | 78,144 | 現職員工赴外研習課程所需補貼之教材、膳宿及交通等費用。 |

高雄市政府工務局養護工程處

歲出計畫說明提要與各項費用明細表

中華民國108年度

單位：新臺幣元

| 分支計畫及用途別科目 | 單位 | 數量 | 單價 | 預算數 | 說明 |
|-------------|----|----|------------|------------|--|
| 0203 通訊費 | 年 | 1 | 228,537 | 228,537 | 郵資、電話及網路通訊費。 |
| 0211 土地租金 | 年 | 1 | 37,435,733 | 37,435,733 | 為配合市政建設辦理工程開關、土地綠美化，所需土地租賃費用。 1.中油公司所管獅甲段506地號等6筆土地，為辦理前鎮新光廣場需要，本年度編列約1,239,311元。 2.擴建路(前鎮街-大華路)人行環境及自行車道建置工程租用鐵路局土地租金約338,990元。 3.承租台糖公司苓雅公23苓雅區衛武段945-3地號等4筆土地租金約2,057,556元。 4.仁武區仁春段1530、1536地號土地租金約8,720,133元。 5.燕巢區瓊安段404、406地號土地租金約61,469元。 6.岡山區街尾崙段1011地號土地租金約16,044元。 7.仁武區仁春段1533地號土地租金約209,334元。 8.鳥松區大華段405號等5筆土地租金約1,948,177元。 9.鳳山區新甲段1256-29地號等7筆土地約195,871元。 10.承租教育部鼓山區青海段260地號等6筆土地租金約20,998,693元。 11.台糖岡山區大智段95地號等10筆土地租金約882,354元 12.大苓地區中鋼支線鐵道綠廊第二期工台鐵所有前鎮區大業段936地號等16筆土地租金約548,815元。 13.仁武區仁武公園光之塔土地租金約217,408元。 14.旗山區旗尾段2475地號土地租金約1,578元。 |
| 0214 其他業務租金 | 年 | 1 | 80,000 | 80,000 | 車輛租金。 |
| 0221 稅捐及規費 | 年 | 1 | 2,193,257 | 2,193,257 | 牌照稅及燃料使用費(詳公務車輛明細表)。 |
| | 年 | 1 | 18,613,000 | 18,613,000 | 繳納本處經管土地地價稅。 |

一般行政—業務管理

一般行政—業務管理

高雄市政府工務局養護工程處

歲出計畫說明提要與各項費用明細表

中華民國108年度

單位：新臺幣元

| 分支計畫及用途別科目 | 單位 | 數量 | 單價 | 預算數 | 說 明 |
|-----------------|----|----|-----------|-----------|---|
| 0231 保險費 | 年 | 1 | 115,513 | 115,513 | 車輛檢驗費(詳公務車輛明細表)。 |
| | | | | 961,640 | |
| 0271 物品 | 年 | 1 | 961,640 | 961,640 | 車輛保險費(詳公務車輛明細表)。 |
| | | | | 4,578,275 | |
| 0279 一般事務費 | 年 | 1 | 21,165 | 21,165 | 購置公務用之各項事務用品。 |
| | 年 | 1 | 4,557,110 | 4,557,110 | 油料(詳公務車輛明細表)。 |
| | | | | 757,778 | |
| | 年 | 1 | 130,810 | 130,810 | 辦理研考、總收發、出納、勞(公、健)保、檔案、車輛管理、財產統計用表報印刷、裝訂、宣導及相關行政費用。 |
| | 年 | 1 | 109,500 | 109,500 | 公務人員健康檢查。 1.3500元20人。 2.7900元5人。 |
| | 年 | 1 | 67,744 | 67,744 | 辦理會計業務相關行政費用。 |
| | 年 | 1 | 26,300 | 26,300 | 辦理人事業務相關行政費用。 |
| | 年 | 1 | 39,000 | 39,000 | 辦理政風業務相關行政費用。 |
| | 年 | 1 | 384,424 | 384,424 | 處理經常一般公務所需各項費用及退休人員紀念品。 |
| | | | | 17,280 | |
| 0281 房屋建築養護費 | 年 | 1 | 17,280 | 17,280 | 辦公廳舍及倉庫所需之維護及修繕費用。 |
| 0282 車輛及辦公器具養護費 | | | | 3,758,275 | |
| | 年 | 1 | 3,751,875 | 3,751,875 | 車輛養護費(詳公務車輛明細表)。 |
| 0291 國內旅費 | 年 | 1 | 6,400 | 6,400 | 辦公設備養護費。 |
| | | | | 32,568 | |
| | 年 | 1 | 32,568 | 32,568 | 開會、洽公等出差旅費。 |
| 0300 設備及投資 | | | | 4,867,000 | 市款4,867,000元 |
| 0305 運輸設備費 | | | | 4,270,000 | |
| | 輛 | 1 | 820,000 | 820,000 | 小型客貨車(四輪傳動)。 |

一般行政—業務管理

一般行政—業務管理

高雄市政府工務局養護工程處

歲出計畫說明提要與各項費用明細表

中華民國108年度

單位：新臺幣元

| 分支計畫及用途別科目 | 單位 | 數量 | 單價 | 預算數 | 說明 |
|---------------|-----|---------|-----------|-----------|-----------------------|
| 0306 資訊軟硬體設備費 | 輛 | 1 | 450,000 | 450,000 | 小型貨車。 |
| | 輛 | 1 | 3,000,000 | 3,000,000 | 抓斗車。 |
| | | | | 597,000 | |
| | 部 | 26 | 22,000 | 572,000 | 個人電腦。 |
| | 部 | 1 | 25,000 | 25,000 | 筆記型電腦。 |
| 0400 獎補助費 | | | | 1,620,000 | 市款1,620,000元 |
| 0456 獎勵及慰問 | | | | 1,620,000 | |
| | 人x年 | 270 × 1 | 6,000 | 1,620,000 | 退休人員257人、遺族13人等三節慰問金。 |

一般行政—業務管理

一般行政—業務管理

高雄市政府工務局養護工程處

歲出計畫說明提要與各項費用明細表

中華民國108年度

單位：新臺幣元

維護保養廠管理—機械車輛保養廠管理

維護保養廠管理—機械車輛保養廠管理

| | | | | | |
|----------------|----------------------------------|------|-------|------|---------|
| 業務計畫及工作計畫名稱與編號 | 60070720601 維護保養廠管理-機械車輛保養廠管理 | 承辦單位 | 維護保養廠 | 預算金額 | 1,558千元 |
|----------------|----------------------------------|------|-------|------|---------|

| | |
|---------------|--|
| 歲出計畫說明 | <p>一、計畫內容： 配合本處自辦養護工程需要路面、路燈及公園維護工程機械車輛機具之維護修理。</p> <p>二、預期成果： 使各種車輛、機械、機具發揮效能，以利推展養護工程。</p> |
|---------------|--|

| 用途別科目 | 單位 | 數量 | 單價 | 預算數 | 說 明 |
|------------|----|----|-----------|-----------|--------------------------------|
| 合計 | | | | 1,558,000 | 市款1,558,000元 |
| 0100 人事費 | | | | 57,000 | 市款57,000元 |
| 0131 加班值班費 | 年 | 1 | 57,000 | 57,000 | 超時加班費。 |
| 0200 業務費 | | | | 1,501,000 | 市款1,501,000元 |
| 0202 水電費 | 年 | 1 | 47,725 | 47,725 | 保養大樓及維護保養廠等水費。 |
| | 年 | 1 | 1,249,275 | 1,249,275 | 保養大樓及維護保養廠等電費。 |
| 0203 通訊費 | 年 | 1 | 25,026 | 25,026 | 電話費。 |
| 0271 物品 | 年 | 1 | 18,300 | 18,300 | 辦公用品、維護人員工作服、安全鞋(含工作鞋)及各種事務用品。 |
| 0279 一般事務費 | | | | 51,207 | |

高雄市政府工務局養護工程處

歲出計畫說明提要與各項費用明細表

中華民國108年度

單位：新臺幣元

維護保養廠管理——機械車輛保養廠管理

| 用途別科目 | 單位 | 數量 | 單價 | 預算數 | 說 明 |
|-----------------|----|----|--------|--------|--------------------------------|
| 0281 房屋建築養護費 | 年 | 1 | 51,207 | 51,207 | 印製各項資料表冊及相關行政費用。 |
| | | | | 38,400 | |
| 0283 設施及機械設備養護費 | 年 | 1 | 38,400 | 38,400 | 保養大樓、維護廠房及庫房等修繕維護費用。 |
| | | | | 66,160 | |
| 0291 國內旅費 | 年 | 1 | 66,160 | 66,160 | 機具儀器設備、冷氣機養護、焊接用氧氣乙炔、防火設施等維修費。 |
| | | | | 4,907 | |
| | 年 | 1 | 4,907 | 4,907 | 開會、洽公等出差旅費。 |

維護保養廠管理——機械車輛保養廠管理

高雄市政府工務局養護工程處

歲出計畫說明提要與各項費用明細表

中華民國108年度

單位：新臺幣元

| | | | | | | | |
|------------------|---|---------------------------------|-------------|---------------|--|-------------|------------------|
| 公共設施養護—公共設施養護及改善 | 業務計畫及工作計畫 名稱與編號 | 60070720704 公共設施養護-公共設施養護及改善 | 承辦 單位 | 各業務單位 | 預算 金額 | 3,670,553千元 | 公共設施養護—公共設施養護及改善 |
| 歲出計畫說明 | <p>一、計畫內容：</p> <p>1.辦理全市道路交通及橋隧各項養護及改善工程保障市民財產生命安全，增設街路巷牌(含英譯牌面)營造本市加速國際化。</p> <p>2.辦理全市公園綠地行道樹之管理及公共設施養護、開闢及綠化等工程、改善及增設老舊公園內各項設施。</p> <p>3.辦理本市橋梁、道路、人行道、公園等夜間照明改善及維護。</p> <p>4.委託區公所或自行辦理市區道路、路燈、公園綠美化等設施及景觀改善工程。</p> <p>二、預期成果： 使市民擁有公共安全、衛生優質生活環境，優良居住品質。</p> | | | | | | |
| 用途別科目 | 單位 | 數量 | 單價 | 預算數 | 說 明 | | |
| 合計 | | | | 3,670,553,000 | 市款2,252,277,000元，收支併列1,418,276,000元 | | |
| 0100 人事費 | | | | 2,073,000 | 市款2,073,000元 | | |
| 0131 加班值班費 | | | | 2,073,000 | | | |
| | 年 | 1 | 265,000 | 265,000 | 辦理道路養護超時加班費。 | | |
| | 年 | 1 | 455,973 | 455,973 | 辦理路燈裝護超時加班費。 | | |
| | 年 | 1 | 795,000 | 795,000 | 辦理公園綠地行道樹等公共設施維護超時加班費。 | | |
| | 年 | 1 | 557,027 | 557,027 | 路燈巡視、檢修、職工夜間上班外勤夜點費。 | | |
| 0200 業務費 | | | | 670,930,000 | 市款661,265,000元，收支併列9,665,000元 | | |
| 0202 水電費 | | | | 389,047,681 | | | |
| | 年 | 1 | 4,855,602 | 4,855,602 | 全市路(園)燈、公園、苗圃、地下道、隧道等水費。 | | |
| | 年 | 1 | 384,192,079 | 384,192,079 | 全市路(園)燈、公園、苗圃、地下道、隧道等電費(其中20,534,000元為運用交通部分配汽車燃料使用費道路交通安全經費)。 | | |

高雄市政府工務局養護工程處

歲出計畫說明提要與各項費用明細表

中華民國108年度

單位：新臺幣元

| 用途別科目 | 單位 | 數量 | 單價 | 預算數 | 說明 |
|---------------|-----|---------|------------|------------|---|
| 0203 通訊費 | 年 | 1 | 405,374 | 405,374 | 郵資、電話及網路通訊費。 |
| 0231 保險費 | 年 | 1 | 22,464 | 22,464 | 工務志工保險費。 |
| 0249 臨時人員酬金 | 年 | 1 | 500,000 | 500,000 | 依據「參與依災害防救法所定災害之救災及災後復健重建工作具有高度危險性人員」辦理投保意外險。 |
| | 年 | 1 | 390,000 | 390,000 | 臨時技術工1人之薪津、年終工作獎金(含勞、健保費、勞退金)、不休假加班費及配合災害復舊及例假日出勤加班費。 |
| | 年 | 1 | 10,296,628 | 10,296,628 | 鳳山區辦理公園維護清潔臨時人員之薪津、年終工作獎金(含勞、健保費、勞退金)、不休假加班費及配合災害復舊及例假日出勤加班費。 |
| | 人x月 | 29 x 12 | 6,000 | 2,088,000 | 鳳山區公園清潔維護臨時工清潔獎金。 |
| | 年 | 1 | 598,000 | 598,000 | 行政院協助本府及所轄山地原住民公所107年度臨時人員因應待遇調整所需經費(中央補助、補辦預算)。 |
| 0250 按日按件計資酬金 | 年 | 1 | 70,663 | 70,663 | 委託專家學者出席各項專業諮詢之出席、審查費。 |
| | 年 | 1 | 22,572 | 22,572 | 辦理防災搶修常年訓練(每年2次)所需之鐘點費。 |
| 0251 委辦費 | 年 | 1 | 950,000 | 950,000 | 委託民間團體辦理濕地生態廊道環境監測費(含調查人員薪資、材料、保險費、文書雜支等)。 |
| | 年 | 1 | 191,248 | 191,248 | 委託民間團體辦理濕地生態廊道導覽志工訓練(基礎、特殊)費(含場地費用、保險費、文 |

公共設施養護—公共設施養護及改善

公共設施養護—公共設施養護及改善

高雄市政府工務局養護工程處

歲出計畫說明提要與各項費用明細表

中華民國108年度

單位：新臺幣元

| 用途別科目 | 單位 | 數量 | 單價 | 預算數 | 說明 |
|------------------|-------------|----|-----------|-----------|---|
| 公共設施養護—公共設施養護及改善 | 年 | 1 | 1,920,000 | 1,920,000 | 書雜支等)。 公園綠地登革熱防疫委外行政人力機具車輛辦理孳生源檢查及清除、除草修剪喬灌木、緊急噴藥及相關防治作業。 |
| | 年 | 1 | 2,600,000 | 2,600,000 | 台電公司大林發電廠認養補辦預算辦理107年度中央公園清潔維護(回饋金收支併列、補辦預算)。 |
| | 年 | 1 | 800,000 | 800,000 | 內政部營建署「107年度國家重要濕地保育行動計畫」補助辦理永安鹽田濕地背景環境生物及社會長期調查研究與濕地保育利用計畫(中央補助、補辦預算)。 |
| | 年 | 1 | 625,000 | 625,000 | 內政部營建署「107年度國家重要濕地保育行動計畫」補助辦理援中港濕地棲地改善與環境教育推廣(中央補助、補辦預算)。 |
| | 年 | 1 | 640,000 | 640,000 | 內政部營建署「107年度國家重要濕地保育行動計畫」補助辦理茄苳濕地生態環境復育計畫(中央補助、補辦預算)。 |
| | 年 | 1 | 5,000,000 | 5,000,000 | 內政部營建署補助辦理107年至109年高雄新市鎮11-29C及11-29D等2條道路暨公17公園簡易綠化工程總經費750萬元(每年各為2,500,000元),本年度編列5,000,000元(含補辦107年度預算)(中央補助)。 |
| | 0262 國內組織會費 | 年 | 1 | 48,000 | 48,000 |
| 0271 物品 | 年 | 1 | 95,000 | 95,000 | 購置環境衛生用藥殺蟲劑(含生物製劑等及特殊環境用藥),以執行登革熱緊急噴藥及水溝防治工作,配合防堵圍做法,實施化學防治,防堵登革熱疫情擴散蔓延。 |
| | 年 | 1 | 95,000 | 95,000 | 用於購置清除、防治公園綠地登革熱孳生源工具物品、文具紙張、口罩、手套、防蚊器具及相關雜支。 |

高雄市政府工務局養護工程處

歲出計畫說明提要與各項費用明細表

中華民國108年度

單位：新臺幣元

| 用途別科目 | 單位 | 數量 | 單價 | 預算數 | 說明 |
|-----------------|----|----|-------------|-------------|---|
| 0279 一般事務費 | 年 | 1 | 1,053,343 | 1,053,343 | 辦理養護作業所需用具、工作服(鞋)及辦公用品等相關費用。 |
| | 年 | 1 | 464,000 | 464,000 | 全市公園、綠地及路燈維護等機械用油脂。 |
| | 年 | 1 | 1,405,318 | 1,405,318 | 各公園、綠地行道樹苗木補植、病蟲害防治及照明檢修等養護資材及相關雜支等費用。 |
| | 年 | 1 | 508,910 | 508,910 | 各類表冊印刷、裝訂及執行業務所需之相關費用。 |
| | 年 | 1 | 9,560,000 | 9,560,000 | 本市中都濕地公園、凹仔底森林公園、右昌森林公園、新光公園、崗山仔公園及衛武營都會公園等重點公園、綠地之解說中心、吊橋、設備等公共設施及民眾安全維護等保全費用。 |
| | 年 | 1 | 147,796 | 147,796 | 工務志工訓練(基礎、特殊)費(含場地費用、文書雜支等費用)。 |
| | 年 | 1 | 608,198 | 608,198 | 工務志工誤餐費。 |
| | 年 | 1 | 343,504 | 343,504 | 衛武營都會公園行銷宣導、導覽解說、志工培訓、紀念品製作等費用。 |
| 0282 車輛及辦公器具養護費 | 年 | 1 | 165,376 | 165,376 | 辦公器具保養維修等費用。 |
| 0283 設施及機械設備養護費 | 年 | 1 | 4,582,427 | 4,582,427 | 道路、橋隧、人行道、自行車道及景觀等各項設施巡查、養護費用。 |
| | 年 | 1 | 58,792,129 | 58,792,129 | 道路、地下道、隧道等照明、電力、控制系統、地下管線等設施巡查、修繕維護。 |
| | 年 | 1 | 176,352,072 | 176,352,072 | 全市公園、綠地、兒童遊戲場、濕地、安全島等公共設施巡查、修繕維護、環境清潔維護、花木修整、挖(除)雜草及景觀綠美化等費用。 |

公共設施養護—公共設施養護及改善

公共設施養護—公共設施養護及改善

高雄市政府工務局養護工程處

歲出計畫說明提要與各項費用明細表

中華民國108年度

單位：新臺幣元

| 用途別科目 | 單位 | 數量 | 單價 | 預算數 | 說明 |
|------------|----|----|------------|---------------|---|
| 0291 國內旅費 | 年 | 1 | 453,999 | 453,999 | 開會、洽公等出差旅費。 |
| 0294 運費 | 年 | 1 | 87,298 | 87,298 | 機具調度及購置材料搬運。 |
| 0300 設備及投資 | | | | 2,997,550,000 | 市款1,588,939,000元，收支併列1,408,611,000元 |
| 0301 土地 | 式 | 1 | 62,775,000 | 62,775,000 | 台灣中油捐助辦理三輕更新計畫林園區4項道路工程-林園區公兒10-1開關工程(回饋金收支併列、補辦預算)。 1.補償費62,461,200元 2.工作費313,800元 |
| | 式 | 1 | 54,858,000 | 54,858,000 | 灣子內05公05開關工程(第16期)： 1.本公園總面積約9.62公頃，開關總經費約20億9,880萬3千元，86-107年度已編列13億3,859萬2千元，辦理土地補償及開關，未開關部分於爾後年度繼續編列。 2.本公園樣仔林埤部分，土地大部分為農田水利會管有，經與農田水利會協商，同意本府一次開關，於97年度完成濕地公園闢建，土地款計6億6,502萬元，扣除98年度支付10,000千元，自99年度起須支付6億5,502萬元，分12期(99-110)支付；99年度支付100,000千元，100年度至102年度各支付54,858千元(含工作費)，103年度核列土地補償費14,858千元，不足40,000千元。104年度續編列土地補償費94,858千元(含103年度不足款40,000千元)。105-107年度各編列第8-10年土地補償費54,858千元。 3.本年度續編列農田水利會第11年土地補償費54,858千元。 (1)補償費54,585,000元 (2)工作費273,000元 |
| | 式 | 1 | 41,950,000 | 41,950,000 | 二苓11公01開關工程(第12期)： 1.本公園面積約2.19公頃，土 |

公共設施養護—公共設施養護及改善

公共設施養護—公共設施養護及改善

高雄市政府工務局養護工程處

歲出計畫說明提要與各項費用明細表

中華民國108年度

單位：新臺幣元

公共設施養護—公共設施養護及改善

| 用途別科目 | 單位 | 數量 | 單價 | 預算數 | 說明 |
|-------|----|----|------------|------------|--|
| | | | | | <p>地除高松段2小段2013地號(面積約0.1660公頃)屬地政局管有之抵費地外，全屬台糖管有土地，開闢總經費約9億219.6萬元，因開闢經費龐大，逐年編列預算辦理開闢。</p> <p>2. 本公園台糖管有之土地，於99年度經協調，扣除已出租面積，其餘範圍之土地約11,869平方公尺，雙方同意按99年度公告現值23,000/㎡加3.5成計算，地價款共計3億6,855萬3,564元，並採10年期給付。99年編列66,680千元辦理工程開闢及第1期土地支付，其餘9期(每期土地款36,950,396元)自100年起每年平均支付並加付利息。100年度至102年度各編列第2-4期土地款(含利息)49,000千元，103年度核列土地款11,787千元(利息部分5,000千元由103年度公共設施維護及應急工程項下支應)，不足土地款25,500千元。104本年度編列台糖公司第6期土地款(含利息)41,950千元，及103年度土地不足款25,500千元，合計67,450千元。105-107年度各編列第7-9期土地款(含利息)41,950千元。</p> <p>3. 本年度編列台糖公司末期土地款(含利息)41,950千元。 (1)補償費41,742,000元 (2)工作費208,000元</p> |
| | 式 | 1 | 22,856,000 | 22,856,000 | <p>苓雅01公20開闢工程(第16期)：</p> <p>1. 本公園面積約1.6174公頃，用地屬台灣土地銀行所有，土地補償費約3億4,718萬5千元，與土銀協調分10期償還。</p> <p>2. 91年先行編列土地款10,000千元，92年度辦理開闢，土地與台灣土地銀行協議價購金額計347,185千元，分10期償還。惟本府財政拮据，至102年已屆第10期，無法如期完成撥付，本處於102年1月30日函請惠予同意再分6期(每年1期)支付，經台灣土地銀行於102年3月21日函覆，同意自103年度起分6期支付。</p> <p>3. 本年度編列末期土地款22,856千元。 (1)補償費22,742,000元</p> |

公共設施養護—公共設施養護及改善

高雄市政府工務局養護工程處

歲出計畫說明提要與各項費用明細表

中華民國108年度

單位：新臺幣元

公共設施養護—公共設施養護及改善

公共設施養護—公共設施養護及改善

| 用途別科目 | 單位 | 數量 | 單價 | 預算數 | 說明 |
|---------------|----|----|-------------|---------------|--|
| 0303 公共建設及設施費 | 式 | 1 | 55,000,000 | 55,000,000 | (2)工作費114,000元 旗山區兒3開關工程： 1. 本兒童遊樂場用地面積約0.2738公頃，開關經費約93,550千元，106年度與私有地主協議分3年(106-108)取得土地，一次完成開關。 2. 106年度先行由本處「本市各區公共設施及景觀改善工程」及「公共設施維護及應急工程」項下支應第1期土地款及地上物補償費計18,770千元。107年度編列第2期土地補償費12,935千元及工程費6,845千元，合計19,780千元，完成工程開關。 3. 本年度續編列第3期土地補償費55,000千元。 (1)補償費54,725,000元 (2)工作費275,000元 |
| | 式 | 1 | 37,300,000 | 37,300,000 | 永安區永安公園開關工程： 1. 本基地用地面積約3.0192公頃，開關經費約155,956千元，計畫分5年取得土地，一次完成開關。 2. 106年度簽核本府第二預備金3,256千元，先行辦理規劃設計。 3. 本年度編列47,300千元，地上物補償費計22,200千元、第1期土地款15,100千元、工程費10,000千元，合計47,300千元。 (1)補償費37,113,500元 (2)工作費186,500元 |
| | 式 | 1 | 2,600,000 | 2,600,000 | 科技部南部科學工業園區管理局107年度補助辦理「路竹區高18路面鋪設改善工程」2,600千元(中央補助、補辦預算)。 1.施工費2,220,000元 2.服務費380,000元 |
| | 式 | 1 | 112,170,000 | 112,170,000 | 內政部補助辦理106年度提升道路品質計畫(內政部)第一階段112,170千元，其中中央補助91,979千元，本府配合款20,191千元(補辦預算)。 1.左營區華夏路(重和路至崇德路)人行環境改善工程44,170千元，其中中央補助36,219千 |
| | | | | 2,722,796,000 | |

高雄市政府工務局養護工程處

歲出計畫說明提要與各項費用明細表

中華民國108年度

單位：新臺幣元

公共設施養護—公共設施養護及改善

| 用途別科目 | 單位 | 數量 | 單價 | 預算數 | 說明 |
|-------|----|----|-------------|-------------|---|
| | 式 | 1 | 182,927,000 | 182,927,000 | 元，自籌7,951千元。 2.鹽埕區七賢三路(五福四路至必信街)人行環境改善工程19,600千元，其中中央補助16,072千元，自籌3,528千元。 3.鳳南路供給管線及人行環境改善工程48,400千元，其中中央補助39,688千元，自籌8,712千元。 4.(1)施工費108,000,000元(2)服務費2,914,000元(3)工管費1,256,000元 |
| | 式 | 1 | 161,885,000 | 161,885,000 | 內政部營建署提升道路品質計畫(內政部)亮點型計畫補助辦理108年至109年「九如二路(民族一路至博愛一路)供給管線及人行環境改善工程」2年共計3億6,585萬4千元(108年1億8,292萬7千元，109年1億8,292萬7千元)。108年度編列1億8,292萬7千元，其中中央補助1億5,000萬元，本府配合款3,292萬7千元(補辦預算)。 1.施工費170,190,000元 2.服務費11,237,000元 3.工管費1,500,000元 |
| | | | | | 交通部公路總局補助辦理提升道路品質建設計畫(公路系統)政策輔導型第一階段161,885千元，其中中央補助132,745千元，本府配合款29,140千元(補辦預算)。 1.美濃區高140線(1K+800~4K+600)道路改善工程48,260千元，其中中央補助39,573千元，自籌8,687千元。 2.內門區182市道(28K+600~29K+750)道路改善工程23,632千元，其中中央補助19,378千元，自籌4,254千元。 3.旗山區高40線(13K+350~16K+350)道路改善工程27,300千元，其中中央補助22,386千元，自籌4,914千元。 4.旗山區高41線(0K+000~5K+550)道路改善工程22,703千元，其中中央補助18,616千元，自籌4,087千元。 5.美濃區高109線(6K+000~7K+850)道路改善工程7,030千元，其中中央補助 |

公共設施養護—公共設施養護及改善

高雄市政府工務局養護工程處

歲出計畫說明提要與各項費用明細表

中華民國108年度

單位：新臺幣元

公共設施養護—公共設施養護及改善

公共設施養護—公共設施養護及改善

| 用途別科目 | 單位 | 數量 | 單價 | 預算數 | 說明 |
|-------|----|----|-------------|-------------|--|
| | | | | | 5,765千元，自籌1,265千元。 6.彌陀區高26線(0K+900-1K+900)道路改善工程4,000千元，其中中央補助3,280千元，自籌720千元。 7.岡山區高14線(0K+000-2K+700)道路改善工程12,610千元，其中中央補助10,340千元，自籌2,270千元。 8.路竹區高18線(0k+700~3k+000)道路改善工程16,350千元，其中中央補助13,407千元，自籌2,943千元。 9.(1)施工費152,269,700元(2)服務費6,000,000元(3)工管費3,615,300元 |
| | 式 | 1 | 150,414,000 | 150,414,000 | 內政部補助辦理提升道路品質計畫(內政部)第二階段150,414千元，其中中央補助123,342千元，配合款27,072千元(補辦預算)。 1.苓雅區海邊路(苓安路-五福路)人行環境改善工程17,090千元，其中中央補助14,014千元，自籌3,076千元。 2.鳳山區國泰路(三多路至五甲路)人行環境改善工程33,722千元，其中中央補助27,653千元，自籌6,069千元。 3.岡山區河華路、巨輪路人行環境改善工程55,942千元，其中中央補助45,873千元，自籌10,069千元。 4.前鎮區中華五路(新光路-正勤路)人行環境及景觀改善工程43,660千元，其中中央補助35,802千元，自籌7,858千元。 5.(1)施工費140,000,000元(2)服務費8,964,000元(3)工管費1,450,000元 |
| | 式 | 1 | 95,411,000 | 95,411,000 | 交通部公路總局補助辦理提升道路品質建設計畫(公路系統)政策輔導型第二階段95,411千元，其中中央補助78,237千元，配合款17,174千元(補辦預算)。 1.美濃區高98線(0K+000~2K+250)道路改善工程8,000千元，其中中央補助6,560千元，自籌1,440千元。 2.大樹區市道186甲線(4K+550~12K+634)道路改善工程38,631千元，其中中央補 |

高雄市政府工務局養護工程處

歲出計畫說明提要與各項費用明細表

中華民國108年度

單位：新臺幣元

| 用途別科目 | 單位 | 數量 | 單價 | 預算數 | 說明 |
|------------------|----|----|-------------|-------------|--|
| 公共設施養護－公共設施養護及改善 | 式 | 1 | 60,000,000 | 60,000,000 | 助31,677千元，自籌6,954千元。 3.岡山區高7線(6K+100~9K+050)道路改善工程48,780千元，其中中央補助40,000千元，自籌8,780千元。 4.(1)施工費91,269,000元(2)服務費3,242,000元(3)工管費900,000元 |
| | 式 | 1 | 203,619,000 | 203,619,000 | 教育部體育署補助辦理愛河連接蓮池潭既有自行車道整建計畫60,000千元，其中中央補助42,000千元，配合款18,000千元(補辦預算)。 1.施工費55,000,000元 2.服務費4,250,000元 3.工管費750,000元 |
| | 式 | 1 | 332,007,000 | 332,007,000 | 經濟部工業局補助地方政府強化地方工業區公共設施補助方案及設置平價產業園區補助方案第一階段524,050千元。本年度編列203,619千元，其中中央補助156,630千元，配合款46,989千元(補辦預算)。 1.本洲產業園區(市道186本工環東路至本洲一街段)路面更新計畫23,634千元，其中中央補助18,180千元，自籌5,454千元。 2.臨海工業區內市管道路改善計畫-大業北路(小港-中鋼)32,955千元，其中中央補助25,350千元，自籌7,605千元。 3.臨海工業區市管道路改善計畫-中山沿海路(中鋼-中林、中林-南星)。本年編列147,030千元，其中中央補助113,100千元，自籌33,930千元。 4.(1)施工費190,507,000元(2)服務費10,502,000元(3)工管費2,610,000元 |
| | 式 | 1 | 332,007,000 | 332,007,000 | 經濟部工業局補助地方政府強化地方工業區公共設施補助方案及設置平價產業園區補助方案第二階段425,650千元。本年度編列332,007千元，其中中央補助255,390千元，配合款76,617千元(補辦預算)。 1.臨海工業區內市管道路改善計畫-大業北路(中山-小港)17,745千元，其中中央補助13,650千元，自籌4,095千元。 |

高雄市政府工務局養護工程處

歲出計畫說明提要與各項費用明細表

中華民國108年度

單位：新臺幣元

公共設施養護－公共設施養護及改善

| 用途別科目 | 單位 | 數量 | 單價 | 預算數 | 說明 |
|-------|----|----|-------------|-------------|---|
| | 式 | 1 | 181,793,000 | 181,793,000 | 2.臨海工業區內市管道路改善計畫-中山沿海路(宏平-中鋼、高速公路-宏平)246,870千元，其中中央補助189,900千元，自籌56,970千元。 3.市道188線(台25-台29)67,392千元，其中中央補助51,840千元，自籌15,552千元。 4.(1)施工費312,807,000元(2)服務費15,600,000元(3)工管費3,600,000元 經濟部工業局補助地方政府強化地方工業區公共設施補助方案及設置平價產業園區補助方案第三階段233,073千元，本年度編列181,793千元，其中中央補助139,840千元，配合款41,953千元(補辦預算)。 |
| | 式 | 1 | 8,000,000 | 8,000,000 | 1.臨海工業區聯外市管道路改善計畫-聯外道路67,847千元，其中中央補助52,190千元，自籌15,657千元。 2.林園工業區市管道路改善計畫86,724千元，其中中央補助66,710千元，自籌20,014千元。 3.大社工業區市管道路改善計畫-三中路27,222千元，其中中央補助20,940千元，自籌6,282千元。 4.(1)施工費174,149,000元(2)服務費5,460,000元(3)工管費2,184,000元 內政部辦理106年度提升道路品質計畫(內政部)第三階段，補助三民區民族國小通學道改善工程(中央補助、補辦預算)。 1.施工費7,265,000元 2.服務費550,000元 3.工管費185,000元 |
| | 式 | 1 | 2,151,000 | 2,151,000 | 重要道路及橋梁等公共設施改善工程先期作業費：本年度及以後年度辦理道路及橋梁等公共設施工程之先期規劃作業。 |
| | 式 | 1 | 221,550,000 | 221,550,000 | 道路交通安全改善工程： 1.本處辦理市區道路部分(運用交通部分配汽車燃料使用費道路交通安全經費) (1)施工費27,326,000元 (2)服務費1,125,000元 |

公共設施養護－公共設施養護及改善

高雄市政府工務局養護工程處

歲出計畫說明提要與各項費用明細表

中華民國108年度

單位：新臺幣元

| 用途別科目 | 單位 | 數量 | 單價 | 預算數 | 說明 |
|------------------|----|----|-------------|-------------|--|
| 公共設施養護－公共設施養護及改善 | 式 | 1 | 132,000,000 | 132,000,000 | (3)工管費1,265,000元 2. 本處辦理本市轄區原縣道路部分 (1)施工費180,671,000元 (2)服務費5,918,000元 (3)工管費5,245,000元 |
| | 式 | 1 | 164,500,000 | 164,500,000 | 本市道路緊急搶修、養護、巡查及刨鋪等工程：辦理全市道路緊急搶修及養護工程，如坑洞填補、邊坡災害緊急處理、老舊破損路面改善及臨時便道施作等。 1.施工費123,621,000元 2.服務費4,321,000元 3.工管費4,058,000元 |
| | 式 | 1 | 52,998,000 | 52,998,000 | 全市道路及附屬設施改善工程： 1. 辦理全市道路及附屬設施養護及改善工程發包施工。 2. 辦理瀝青混凝土所需砂石、柏油及燃料油等採購。 3. 運用交通違規罰鍰-交通執法及交通安全改善經費10,000千元。 (1)施工費150,248,000元 (2)服務費11,600,000元 (3)工管費2,652,000元 |
| | 式 | 1 | 18,000,000 | 18,000,000 | 道路橋隧人行道等公共設施維護工程： 1. 全市道路、橋梁、人行道等公共設施之維護施工、改善、安全性檢測評估、調查、規劃設計及監造等。 2. 全市道路、公園及綠地等公共設施普查建置。 (1)施工費47,320,000元 (2)服務費4,346,000元 (3)工管費1,332,000元 |
| | 式 | 1 | 15,000,000 | 15,000,000 | 人行道改善工程：依人行道實際損壞需要及配合地方需求辦理發包施工。 1.施工費15,944,000元 2.服務費1,553,000元 3.工管費503,000元 |
| | 式 | 1 | 15,000,000 | 15,000,000 | 社區通學道工程：配合各級公立學校需求辦理通學道發包施工。 1.施工費13,263,000元 2.服務費1,315,000元 3.工管費422,000元 |

高雄市政府工務局養護工程處

歲出計畫說明提要與各項費用明細表

中華民國108年度

單位：新臺幣元

| 用途別科目 | 單位 | 數量 | 單價 | 預算數 | 說明 |
|------------------|----|----|------------|------------|--|
| 公共設施養護—公共設施養護及改善 | 式 | 1 | 3,500,000 | 3,500,000 | 路街巷牌增設工程：本市路、街、巷牌面（含燈箱路牌）、鐵桿基礎等發包施工 1.施工費3,187,000元 2.服務費146,000元 3.工管費167,000元 |
| | 式 | 1 | 5,000,000 | 5,000,000 | 人行鋪面及自行車道巡查維護工程：依據實際損壞需要及配合地方需求辦理發包施工。 1.施工費4,552,000元 2.服務費209,000元 3.工管費239,000元 |
| | 式 | 1 | 4,000,000 | 4,000,000 | 自行車道建置工程。 1.施工費3,510,000元 2.服務費368,000元 3.工管費122,000元 |
| | 式 | 1 | 60,000,000 | 60,000,000 | 內政部補助辦理107年度城鎮之心工程計畫政策引導型第一階段60,000千元，其中中央補助48,000千元、配合款12,000千元(補辦預算)。 1.高雄愛河之心設施改善計畫20,000千元，其中中央補助16,000千元，自籌4,000千元。 2.衛武營三連棟設施及周邊景觀改造工程40,000千元，其中中央補助32,000千元，自籌8,000千元。 3.(1)施工費59,040,000元(2)工管費960,000元。 |
| | 式 | 1 | 76,923,000 | 76,923,000 | 經濟部水利署補助辦理愛河沿線周邊水環境計畫-愛河沿線周邊景觀再造76,923千元，其中中央補助60,000千元，配合款16,923千元(補辦預算)。 1.施工費76,923,000元 |
| | 式 | 1 | 4,845,000 | 4,845,000 | 台灣中油捐助辦理三輕更新計畫林園區4項道路工程-林園區公兒10-1開闢工程(回饋金收支併列、補辦預算)。 1.施工費4,271,250元 2.服務費446,250元 3.工管費127,500元 |
| | 式 | 1 | 2,075,000 | 2,075,000 | 台灣港務股份有限公司高雄港務分公司捐助辦理107年度前鎮區擴建路側簡易綠美化工程(回饋金收支併列、補辦預 |

高雄市政府工務局養護工程處

歲出計畫說明提要與各項費用明細表

中華民國108年度

單位：新臺幣元

| 用途別科目 | 單位 | 數量 | 單價 | 預算數 | 說明 |
|------------------|----|----|------------|------------|---|
| 公共設施養護—公共設施養護及改善 | 式 | 1 | 65,000,000 | 65,000,000 | 算)。 1.施工費2,075,000元 全市公園、綠地、兒童遊戲場、道路景觀綠美化：為提升都市景觀，營造花園城市，辦理全市公園、綠地、兒童遊戲場、道路等景觀綠美化及樹木修剪(含先期規劃作業)。 1.施工費64,000,000元 2.服務費1,000,000元 |
| | 式 | 1 | 98,000,000 | 98,000,000 | 現有公園設施改善工程：配合地方需求，依實際情形分別辦理發包施工。 1.施工費88,512,000元 2.服務費7,511,000元 3.工管費1,977,000元 |
| | 式 | 1 | 8,362,000 | 8,362,000 | 重要公園綠地開闢及公共設施工程先期作業費： 1.本年度及以後年度辦理公園綠地開闢、整建及公共設施之先期規劃作業。 2.本市公園綠地廣場社區營造永續經營使用、環境符號標誌系統、優質公廁等之研究、評選、規劃、設計、監造及相關作業費。 |
| | 式 | 1 | 10,000,000 | 10,000,000 | 永安區永安公園開闢工程： 1.本基地用地面積約3.0192公頃，開闢經費約155,956千元，計畫分5年取得土地，一次完成開闢。 2.106年度簽核本府第二預備金3,256千元，先行辦理規劃設計。 3.本年度編列47,300千元，地上物補償費計22,200千元、第1期土地款15,100千元、工程費10,000千元，合計47,300千元。 (1)施工費10,000,000元 |
| | 式 | 1 | 5,600,000 | 5,600,000 | 公園綠地開闢工程拆除及廢棄物清運：配合地方需求，依實際情形辦理發包施工。 1.施工費5,253,000元 2.工管費347,000元 |
| | 式 | 1 | 4,000,000 | 4,000,000 | 經濟部辦理縣市共推住商節電行動計畫補助高雄市汰換LED路燈照明節電計畫3年共計1,100萬元(107年3,000千元， |

高雄市政府工務局養護工程處

歲出計畫說明提要與各項費用明細表

中華民國108年度

單位：新臺幣元

公共設施養護—公共設施養護及改善

公共設施養護—公共設施養護及改善

| 用途別科目 | 單位 | 數量 | 單價 | 預算數 | 說明 |
|-------|----|----|------------|------------|---|
| | 式 | 1 | 27,000,000 | 27,000,000 | 108年1,000千元，109年7,000千元。本年度編列4,000千元(含補辦107年度預算3,000千元)(中央補助)。 1.施工費4,000,000元 |
| | 式 | 1 | 28,000,000 | 28,000,000 | 各區道路路燈公園廣場照明及電器設備零星增設及改善工程： 1.配合地方需求辦理計畫增設，視實際情形依行政區辦理發包施工，改善夜間照明(含LED)景觀。 2.包括電桿、燈具、燈桿座基礎、電纜線、開關等(電桿包括鐵桿或水泥桿)等。 (1)施工費23,987,000元 (2)服務費2,269,000元 (3)工管費744,000元 |
| | 式 | 1 | 13,000,000 | 13,000,000 | 全市道路及橋梁照明景觀改善工程： 1.高雄市行政區道路(街)、公園綠地及橋梁等夜間照明改善工程。 2.夜間照明(含LED)景觀改善工程。 3.配合各區地方需求,按實際情形辦理發包及其他路街巷臨時建議案。 (1)施工費24,880,000元 (2)服務費2,349,000元 (3)工管費771,000元 |
| | 式 | 1 | 6,000,000 | 6,000,000 | 配合台電公司線路地下化改善路燈工程： 1.配合台電公司高雄、鳳山兩區處計畫範圍辦理。 2.包括電桿(鐵)燈具、燈桿座基礎，地下線路電纜及開關箱。 3.線路變更設置費用。 (1)施工費11,484,000元 (2)服務費1,156,000元 (3)工管費360,000元 |
| | 式 | 1 | 6,000,000 | 6,000,000 | 市區路街巷路(園)燈維護工程： 1.辦理區域性路(園)燈委外維修工程，依區域性需求辦理發包施工。 2.更換路燈燈桿、玻璃燈罩及安裝警示標誌，依實際情形辦理發包施工。 3.配合本市各區主要道路所設 |

高雄市政府工務局養護工程處

歲出計畫說明提要與各項費用明細表

中華民國108年度

單位：新臺幣元

| 用途別科目 | 單位 | 數量 | 單價 | 預算數 | 說明 |
|------------------|----|------------|------------|---|---|
| 公共設施養護—公共設施養護及改善 | | | | | 置之路燈號誌共桿維護。 4.辦理市民陳情或妨害交通之路燈遷移費用，依實際情形辦理發包施工。 (1)施工費5,267,000元 (2)服務費551,000元 (3)工管費182,000元 |
| | 式 | 1 | 3,617,000 | 3,617,000 | 台電公司電協會107年度發電年度協助金辦理林園區道路、路(園)燈、公園綠美化等設施及景觀改善工程等事項。(回饋金收支併列、補辦預算)。 (1)施工費3,190,000元 (2)服務費331,300元 (3)工管費95,700元 |
| | 式 | 1 | 42,521,000 | 42,521,000 | 台電公司電協會107年度發電年度協助金辦理永安、茄荳、湖內、路竹、岡山、彌陀等6區道路、路(園)燈、公園綠美化等設施及景觀改善工程等事項。(回饋金收支併列、補辦預算)。 (1)施工費38,400,000元 (2)服務費3,537,000元 (3)工管費584,000元 |
| | 式 | 1 | 24,000,000 | 24,000,000 | 空地綠美化工程： 1.委託本市各區公所及各機關廣續辦理空地綠美化及辦理本市空地綠美化。 2.辦理全市社區總體營造及社區公共環境空間美化改善等。 (1)施工費22,651,000元 (2)工管費1,349,000元 |
| | 式 | 1 | 1,000,000 | 1,000,000 | 營建工程空氣污染防制費。 1.施工費1,000,000元 |
| 式 | 1 | 65,000,000 | 65,000,000 | 本市各區公共設施及景觀改善工程： 1.辦理市區道路、路燈、公園綠美化等設施及景觀改善工程。 2.支應本年度、以前年度不足款之土地(土地、地上物補償、工作費)及工程費(空污費、外線補助費、委託測量、規劃設計監造費、工程管理費)等相關費用。 (1)施工費58,287,000元 (2)服務費5,193,000元 (3)工管費1,520,000元 | |

高雄市政府工務局養護工程處

歲出計畫說明提要與各項費用明細表

中華民國108年度

單位：新臺幣元

| 用途別科目 | 單位 | 數量 | 單價 | 預算數 | 說明 |
|------------|----|----|------------|------------|---|
| 0304 機械設備費 | 式 | 1 | 68,328,000 | 68,328,000 | 公共設施維護及應急工程： 1.配合市政建設緊急需要辦理公共設施維護及改善與用地補償等。 2.支應本年度、以前年度不足款之土地(土地、地上物補償、工作費)及工程費(空污費、外線補助費、委託測量、規劃設計監造費、工程管理費)等相關費用。 (1)施工費61,342,000元 (2)服務費5,421,000元 (3)工管費1,565,000元 |
| | 式 | 1 | 15,000 | 15,000 | 內政部營建署「107年度國家重要濕地保育行動計畫」補助辦理援中港濕地棲地改善與環境教育推廣購置綠籬剪(中央補助、補辦預算)。 |

公共設施養護－公共設施養護及改善

公共設施養護－公共設施養護及改善

高雄市政府工務局養護工程處

各項費用彙計表

中華民國108年度

單位：新臺幣千元

| 工作計畫名稱及編號 | 60070720101 行政管理 | 60070720102 業務管理 | 60070720601 機械車輛保養 廠管理 | 60070720704 公共設施養護 及改善 | 合 計 | |
|---------------------|---------------------|---------------------|------------------------------|------------------------------|-----------|--|
| 第一、二級用途別 科目名稱及編號 | | | | | | |
| 合 計 | 395,724 | 75,486 | 1,558 | 3,670,553 | 4,143,321 | |
| 010000人事費 | 395,556 | 149 | 57 | 2,073 | 397,835 | |
| 010300法定編制人員待遇 | 101,300 | | | | 101,300 | |
| 010400約聘僱人員待遇 | 5,519 | | | | 5,519 | |
| 010500技工及工友待遇 | 164,164 | | | | 164,164 | |
| 011100獎金 | 69,303 | | | | 69,303 | |
| 012100其他給與 | 2,188 | | | | 2,188 | |
| 013100加班值班費 | 17,186 | 149 | 57 | 2,073 | 19,465 | |
| 014200退休離職儲金 | 331 | | | | 331 | |
| 015100保險 | 35,565 | | | | 35,565 | |
| 020000業務費 | 168 | 68,850 | 1,501 | 670,930 | 741,449 | |
| 020100教育訓練費 | | 78 | | | 78 | |
| 020200水電費 | | | 1,297 | 389,048 | 390,345 | |
| 020300通訊費 | | 229 | 25 | 405 | 659 | |
| 021100土地租金 | | 37,436 | | | 37,436 | |
| 021400其他業務租金 | | 80 | | | 80 | |
| 022100稅捐及規費 | | 20,922 | | | 20,922 | |
| 023100保險費 | | 962 | | 522 | 1,484 | |
| 024900臨時人員酬金 | | | | 13,373 | 13,373 | |
| 025000按日按件計資酬金 | | | | 93 | 93 | |
| 025100委辦費 | | | | 12,726 | 12,726 | |
| 026200國內組織會費 | | | | 48 | 48 | |
| 027100物品 | | 4,578 | 18 | 1,707 | 6,304 | |
| 027900一般事務費 | | 758 | 51 | 12,574 | 13,383 | |
| 028100房屋建築養護費 | | 17 | 38 | | 56 | |
| 028200車輛及辦公器具養護費 | | 3,758 | | 165 | 3,924 | |
| 028300設施及機械設備養護費 | | | 66 | 239,727 | 239,793 | |
| 029100國內旅費 | | 33 | 5 | 454 | 491 | |
| 029400運費 | | | | 87 | 87 | |
| 029800特別費 | 168 | | | | 168 | |
| 030000設備及投資 | | 4,867 | | 2,997,550 | 3,002,417 | |

高雄市政府工務局養護工程處

各項費用彙計表

中華民國108年度

單位：新臺幣千元

| 工作計畫名稱及編號 | 60070720101 行政管理 | 60070720102 業務管理 | 60070720601 機械車輛保養 廠管理 | 60070720704 公共設施養護 及改善 | 合 計 | |
|---------------------|---------------------|---------------------|------------------------------|------------------------------|-----------|--|
| 第一、二級用途別 科目名稱及編號 | | | | | | |
| 030100土地 | | | | 274,739 | 274,739 | |
| 030300公共建設及設施費 | | | | 2,722,796 | 2,722,796 | |
| 030400機械設備費 | | | | 15 | 15 | |
| 030500運輸設備費 | | 4,270 | | | 4,270 | |
| 030600資訊軟硬體設備費 | | 597 | | | 597 | |
| 040000獎補助費 | | 1,620 | | | 1,620 | |
| 045600獎勵及慰問 | | 1,620 | | | 1,620 | |

高雄市政府工務局養護工程處
歲出一級用途別科目分析表

中華民國108年度

單位：新臺幣千元

| 名稱及編號 | 合計 | 經常支出 | | | | | | 資本支出 | | | | | |
|--------------------------|-----------|---------|---------|-------|-----|-----|-----------|------|-----|-----------|------|-----|-----------|
| | | 人事費 | 業務費 | 獎補助費 | 債務費 | 預備金 | 小計 | 人事費 | 業務費 | 設備及投資 | 獎補助費 | 預備金 | 小計 |
| 合計 | 4,143,321 | 397,835 | 741,449 | 1,620 | | | 1,140,904 | | | 3,002,417 | | | 3,002,417 |
| 60070720000 交通支出 | 4,143,321 | 397,835 | 741,449 | 1,620 | | | 1,140,904 | | | 3,002,417 | | | 3,002,417 |
| 60070720100 一般行政 | 471,210 | 395,705 | 69,018 | 1,620 | | | 466,343 | | | 4,867 | | | 4,867 |
| 60070720101 行政管理 | 395,724 | 395,556 | 168 | | | | 395,724 | | | | | | |
| 60070720102 業務管理 | 75,486 | 149 | 68,850 | 1,620 | | | 70,619 | | | 4,867 | | | 4,867 |
| 60070720600 維護保養廠管理 | 1,558 | 57 | 1,501 | | | | 1,558 | | | | | | |
| 60070720601 機械車輛保養廠管理 | 1,558 | 57 | 1,501 | | | | 1,558 | | | | | | |
| 60070720700 公共設施養護 | 3,670,553 | 2,073 | 670,930 | | | | 673,003 | | | 2,997,550 | | | 2,997,550 |
| 60070720704 公共設施養護及改善 | 3,670,553 | 2,073 | 670,930 | | | | 673,003 | | | 2,997,550 | | | 2,997,550 |

高雄市政府工務局養護工程處

資本支出分析表

中華民國108年度

單位：新臺幣千元

| 名稱及編號 | 合計 | 設備及投資 | | | | | | | | 其他資本支出 | |
|--------------------------|-----------|---------|---------|-----------|------|-------|--------|------|----|--------|----|
| | | 土地 | 房屋建築及設備 | 公共建設及設施 | 機械設備 | 運輸設備 | 資訊軟體設備 | 雜項設備 | 權利 | | 投資 |
| 合計 | 3,002,417 | 274,739 | | 2,722,796 | 15 | 4,270 | 597 | | | | |
| 60070720100 一般行政 | 4,867 | | | | | 4,270 | 597 | | | | |
| 60070720102 業務管理 | 4,867 | | | | | 4,270 | 597 | | | | |
| 60070720700 公共設施養護 | 2,997,550 | 274,739 | | 2,722,796 | 15 | | | | | | |
| 60070720704 公共設施養護及改善 | 2,997,550 | 274,739 | | 2,722,796 | 15 | | | | | | |

高雄市政府工務局養護工程處
人 事 費 彙 計 表

中華民國108年度

單位：新臺幣元

| 類別 | 預算員額 | 全年度人事費 | | | | | | | | | | | 備註 | |
|-------|------|--------|--------|-------------|-----------|-------------|------------|-----------|------------|--------|---------|------------|-------------|----------------------------|
| | | 民意代表待遇 | 政務人員待遇 | 法定編制人員待遇 | 約聘僱人員待遇 | 技工及工友待遇 | 獎金 | 其他給與 | 加班值班費 | 退休退職給付 | 退休離職儲金 | 保險 | | 合計 |
| 合計 | 675 | | | 101,300,229 | 5,518,716 | 164,164,065 | 69,302,885 | 2,187,735 | 19,465,286 | | 331,128 | 35,564,956 | 397,835,000 | 加班費1,721,973元-值班費557,027元。 |
| 正式員額 | 181 | | | 101,300,229 | | | 29,149,695 | 1,979,735 | 4,018,917 | | | 7,636,468 | 144,085,044 | |
| 職員 | 181 | | | 101,300,229 | | | 29,149,695 | 1,979,735 | 4,018,917 | | | 7,636,468 | 144,085,044 | |
| 約聘僱人員 | 13 | | | | 5,518,716 | | 689,840 | 208,000 | | | 331,128 | 831,316 | 7,579,000 | |
| 技工 | 352 | | | | | 118,197,426 | 28,844,658 | | 10,015,841 | | | 19,411,855 | 176,469,780 | |
| 駕駛 | 124 | | | | | 44,300,763 | 10,233,869 | | 3,032,476 | | | 7,398,906 | 64,966,014 | |
| 工友 | 5 | | | | | 1,665,876 | 384,823 | | 119,052 | | | 286,411 | 2,456,162 | |
| 其他人事費 | | | | | | | | | 2,279,000 | | | | 2,279,000 | |

高雄市政府工務局養護工程處

約聘僱人員費用分析表

中華民國108年度

單位：新臺幣元

| 科 目 | | | | 約聘人員 (人*月) | 約僱人員 (人*月) | 全年度預算數 | 說 明 |
|-----|-----|----|----|---------------|---------------|-----------|---|
| 款 | 項 | 目 | 節 | | | | |
| | | | | | | 7,579,000 | 包括約聘僱人員待遇5,518,716元、年終工作獎金689,840元、保險費831,316元、離職儲金331,128元及休假補助208,000元。 |
| 07 | | | | | | 7,579,000 | |
| | 003 | | | | | 7,579,000 | |
| | | 01 | | | | 7,579,000 | |
| | | | 01 | | | 7,579,000 | |
| | | | | 6x12 | | 3,543,825 | 107年7月2日高市府人力字第10730596900號函核定約聘人員6人。 |
| | | | | | 7x12 | 4,035,175 | 107年7月2日高市府人力字第10730596900號函核定約僱人員7人。 |

高雄市政府工務局養護工程處

公務車輛明細表

中華民國108年度

單位：新臺幣元

| 業務計畫 及工作計 畫名稱 | 車輛 數 | 車輛 種類 | 乘客 人數 (不含 司機) | 購置 年月 | 汽缸總 排氣量 (立方 公分) | 牌照稅 (全年) | 燃料使 用費 (全年) | 油料費(全年) | | | 養 護 費 | 車輛 保險 費 | 車輛 檢驗 費 | 備註 |
|---------------------|---------|----------|------------------------|----------|--------------------------|-------------|-------------------|------------|-----------|-----------|-------------|---------------|---------------|-------------------------|
| | | | | | | | | 數量 (公升) | 單價 (元) | 金額 | | | | |
| 一般行政 業務管理 | | 現有車輛 | | | | 976,408 | 1,195,092 | | | 8,244,067 | 6,584,586 | 954,811 | 115,513 | |
| | 1 | 小客車 | 4 | 08707 | 1597 | | | | | | | | | YW-6016 |
| | 1 | 小客車 | 4 | 09206 | 1794 | | | | | | | | | ZO-6082(擬於 108/05報廢) |
| | 1 | 小客車 | 4 | 09305 | 2488 | 5,070 | 2,400 | 556 | 30.4 | 16,902 | 16,333 | 828 | 250 | 4350-JN |
| | 1 | 小客車 | 6 | 09810 | 2488 | 15,210 | 7,200 | 1,668 | 30.4 | 50,707 | 49,000 | 2,483 | 450 | 5339-XQ |
| | 1 | 小客車 | 4 | 09905 | 1598 | 7,120 | 4,800 | 1,668 | 30.4 | 50,707 | 49,000 | 2,483 | 450 | 7110-ZC |
| | 1 | 小貨車 | 1 | 08509 | 1997 | 3,600 | 7,710 | 1,668 | 30.4 | 50,707 | 49,000 | 3,747 | 750 | YN-3643 |
| | 1 | 小貨車 | 1 | 08509 | 1997 | 3,600 | 7,710 | 1,668 | 30.4 | 50,707 | 49,000 | 3,747 | 750 | YP-7522 |
| | 1 | 小貨車 | 2 | 08606 | 2476 | 4,500 | 9,900 | 1,668 | 30.4 | 50,707 | 49,000 | 3,747 | 750 | YS-5693 |
| | 1 | 小貨車 | 2 | 08606 | 2476 | 1,500 | 3,300 | 556 | 30.4 | 16,902 | 16,333 | 1,249 | 250 | YS-5760(擬於 108/05報廢) |
| | 1 | 小貨車 | 2 | 08607 | 3059 | | | 1,668 | 27.0 | 45,036 | 49,000 | 3,747 | 750 | P3-3457 |
| | 1 | 小貨車 | 2 | 08610 | 3059 | 5,400 | 7,128 | 1,668 | 27.0 | 45,036 | 49,000 | 3,747 | 750 | DA-7942 |
| | 1 | 小貨車 | 2 | 08612 | 2476 | 4,500 | 9,900 | 1,668 | 30.4 | 50,707 | 49,000 | 3,747 | 750 | YS-5710 |
| | 1 | 小貨車 | 2 | 08706 | 3059 | 5,400 | 7,128 | 1,668 | 27.0 | 45,036 | 49,000 | 3,747 | 750 | P5-5342 |
| | 1 | 小貨車 | 1 | 08706 | 1997 | 3,600 | 7,710 | 1,668 | 30.4 | 50,707 | 49,000 | 3,747 | 750 | YW-0345 |
| | 1 | 小貨車 | 1 | 08712 | 2350 | 3,600 | 7,710 | 1,668 | 30.4 | 50,707 | 49,000 | 3,747 | 750 | YX-8652 |
| 1 | 小貨車 | 1 | 08806 | 1997 | 3,600 | 7,710 | 1,668 | 30.4 | 50,707 | 49,000 | 3,747 | 750 | ZB-0941 | |

高雄市政府工務局養護工程處

公務車輛明細表

中華民國108年度

單位：新臺幣元

| 業務計畫 及工作計 畫名稱 | 車輛 數 | 車輛 種類 | 乘客 人數 (不含 司機) | 購置 年月 | 汽缸總 排氣量 (立方 公分) | 牌照稅 (全年) | 燃料使 用費 (全年) | 油料費(全年) | | | 養 護 費 | 車輛 保險 費 | 車輛 檢驗 費 | 備註 |
|---------------------|---------|----------|------------------------|----------|--------------------------|-------------|-------------------|------------|-----------|--------|-------------|---------------|---------------|----------|
| | | | | | | | | 數量 (公升) | 單價 (元) | 金額 | | | | |
| | 1 | 小貨車 | 1 | 08806 | 1997 | 3,600 | 7,710 | 1,668 | 30.4 | 50,707 | 49,000 | 3,747 | 750 | ZB-0942 |
| | 1 | 小貨車 | 1 | 08806 | 1997 | 3,600 | 7,710 | 1,668 | 30.4 | 50,707 | 49,000 | 3,747 | 750 | ZB-0943 |
| | 1 | 小貨車 | 2 | 08806 | 1997 | 3,600 | 4,626 | 1,668 | 27.0 | 45,036 | 49,000 | 3,747 | 750 | ZB-1365 |
| | 1 | 小貨車 | 2 | 08806 | 2476 | 4,500 | 5,940 | 1,668 | 27.0 | 45,036 | 49,000 | 3,747 | 750 | ZB-2421 |
| | 1 | 小貨車 | 2 | 09012 | 3059 | 5,400 | 7,128 | 1,668 | 27.0 | 45,036 | 49,000 | 3,747 | 750 | 8S-5948 |
| | 1 | 小貨車 | 2 | 09306 | 3153 | 5,400 | 7,128 | 1,668 | 27.0 | 45,036 | 49,000 | 3,747 | 750 | ZT-0926 |
| | 1 | 小貨車 | 1 | 09404 | 1781 | 2,700 | 4,800 | 1,668 | 30.4 | 50,707 | 49,000 | 3,747 | 750 | 5421-ME |
| | 1 | 小貨車 | 2 | 09508 | 2999 | 4,500 | 5,940 | 1,668 | 27.0 | 45,036 | 49,000 | 3,747 | 750 | 0487-RY |
| | 1 | 小貨車 | 2 | 09611 | 2977 | 4,500 | 5,940 | 1,668 | 27.0 | 45,036 | 49,000 | 3,747 | 750 | 4358-TG |
| | 1 | 小貨車 | 2 | 09801 | 2488 | 4,500 | 5,940 | 1,668 | 27.0 | 45,036 | 49,000 | 3,747 | 450 | 0493-XS |
| | 1 | 小貨車 | 2 | 09801 | 2977 | 4,500 | 5,940 | 1,668 | 27.0 | 45,036 | 49,000 | 3,747 | 450 | 9427-WS |
| | 1 | 小貨車 | 2 | 09911 | 2977 | 4,500 | 5,940 | 1,668 | 27.0 | 45,036 | 49,000 | 3,747 | 450 | 0360-ZY |
| | 1 | 小貨車 | 2 | 10705 | 2351 | 3,600 | 7,710 | 1,668 | 30.4 | 50,707 | 8,300 | 3,747 | 450 | AXD-1625 |
| | 1 | 小客貨兩用車 | 7 | 08706 | 1998 | | | | | | | | | YV-7469 |
| | 1 | 小客貨兩用車 | 4 | 08804 | 1997 | | | | | | | | | ZA-2443 |
| | 1 | 小客貨兩用車 | 7 | 09008 | 2350 | | | | | | | | | 8S-1492 |
| | 1 | 小客貨兩用車 | 7 | 09207 | 2350 | | | | | | | | | 4372-GP |
| | 1 | 小客貨兩用車 | 6 | 09310 | 1997 | 8,423 | 4,635 | 1,251 | 30.4 | 38,030 | 36,750 | 2,186 | 563 | ZU-4235 |

高雄市政府工務局養護工程處

公務車輛明細表

中華民國108年度

單位：新臺幣元

| 業務計畫 及工作計 畫名稱 | 車輛 數 | 車輛 種類 | 乘客 人數 (不含 司機) | 購置 年月 | 汽缸總 排氣量 (立方 公分) | 牌照稅 (全年) | 燃料使 用費 (全年) | 油料費(全年) | | | 養 護 費 | 車輛 保險 費 | 車輛 檢驗 費 | 備註 |
|---------------------|---------|----------|------------------------|----------|--------------------------|-------------|-------------------|------------|-----------|--------|-------------|---------------|---------------|-------------|
| | | | | | | | | 數量 (公升) | 單價 (元) | 金額 | | | | |
| | 1 | 小客貨兩用車 | 7 | 09506 | 1998 | 11,230 | 6,180 | 1,668 | 30.4 | 50,707 | 49,000 | 2,915 | 750 | 4751-NY |
| | 1 | 小客貨兩用車 | 7 | 09506 | 2694 | 15,210 | 7,200 | 1,668 | 30.4 | 50,707 | 49,000 | 2,915 | 750 | ZN-7131 |
| | 1 | 小客貨兩用車 | 4 | 09703 | 2967 | 15,210 | 7,200 | 1,668 | 30.4 | 50,707 | 49,000 | 2,915 | 750 | 6295-XL |
| | 1 | 小客貨兩用車 | 4 | 09703 | 2967 | 15,210 | 7,200 | 1,668 | 30.4 | 50,707 | 49,000 | 2,915 | 750 | 6302-XL |
| | 1 | 小客貨兩用車 | 4 | 09703 | 2967 | 15,210 | 7,200 | 1,668 | 30.4 | 50,707 | 49,000 | 2,915 | 750 | 6303-XL |
| | 1 | 小客貨兩用車 | 6 | 09705 | 2488 | 15,210 | 7,200 | 1,668 | 30.4 | 50,707 | 49,000 | 2,915 | 750 | 9462-XL |
| | 1 | 小客貨兩用車 | 7 | 09905 | 2351 | 11,230 | 6,180 | 1,668 | 30.4 | 50,707 | 49,000 | 2,915 | 450 | 8490-ZC |
| | 1 | 小客貨兩用車 | 4 | 09908 | 2359 | 11,230 | 6,180 | 1,668 | 30.4 | 50,707 | 49,000 | 2,915 | 450 | 3007-E6 |
| | 1 | 小客貨兩用車 | 4 | 09908 | 2656 | 15,210 | 7,200 | 1,668 | 30.4 | 50,707 | 49,000 | 2,915 | 450 | 6287-ZL |
| | 1 | 小客貨兩用車 | 7 | 10406 | 2351 | 11,230 | 6,180 | 1,668 | 30.4 | 50,707 | 24,000 | 2,915 | | AKR-9263 |
| | 1 | 小客貨兩用車 | 7 | 10602 | 2351 | 11,230 | 6,180 | 1,668 | 30.4 | 50,707 | 8,300 | 2,915 | | ATN-2801 |
| | 1 | 小客貨兩用車 | 7 | 10602 | 2000 | 11,230 | 6,180 | 1,668 | 30.4 | 50,707 | 8,300 | 2,915 | | ATN-2802 |
| | 1 | 小客貨兩用車 | 7 | 10602 | 2000 | 11,230 | 6,180 | 1,668 | 30.4 | 50,707 | 8,300 | 2,915 | | ATN-2803 |
| | 1 | 小客貨兩用車 | 7 | 10705 | 2400 | 11,230 | 6,180 | 1,668 | 30.4 | 50,707 | 8,300 | 2,915 | | AXD-1627 |
| | 1 | 小客貨兩用車 | 7 | 10705 | 2400 | 11,230 | 6,180 | 1,668 | 30.4 | 50,707 | 8,300 | 2,915 | | AXD-1630 |
| | 1 | 小客貨兩用車 | 7 | 10705 | 2400 | 11,230 | 6,180 | 1,668 | 30.4 | 50,707 | 8,300 | 2,915 | | AXD-1631 |
| | 1 | 大貨車 | 2 | 08406 | 17737 | 16,200 | 32,400 | 2,280 | 27.0 | 61,560 | 49,000 | 13,145 | 1,200 | ZS-579(21噸) |
| | 1 | 大貨車 | 2 | 08406 | 17737 | 16,200 | 32,400 | 2,280 | 27.0 | 61,560 | 49,000 | 13,145 | 1,200 | ZS-580(21噸) |

高雄市政府工務局養護工程處

公務車輛明細表

中華民國108年度

單位：新臺幣元

| 業務計畫 及工作計 畫名稱 | 車輛 數 | 車輛 種類 | 乘客 人數 (不含 司機) | 購置 年月 | 汽缸總 排氣量 (立方 公分) | 牌照稅 (全年) | 燃料使 用費 (全年) | 油料費(全年) | | | 養 護 費 | 車輛 保險 費 | 車輛 檢驗 費 | 備註 |
|---------------------|---------|----------|------------------------|----------|--------------------------|-------------|-------------------|------------|-----------|--------|-------------|---------------|---------------|-----------------------------|
| | | | | | | | | 數量 (公升) | 單價 (元) | 金額 | | | | |
| | 1 | 大貨車 | 2 | 08406 | 17737 | 16,200 | 32,400 | 2,280 | 27.0 | 61,560 | 49,000 | 13,145 | 1,200 | ZS-581(21噸) |
| | 1 | 大貨車 | 2 | 08406 | 17737 | 16,200 | 32,400 | 2,280 | 27.0 | 61,560 | 49,000 | 13,145 | 1,200 | ZS-582(21噸) |
| | 1 | 大貨車 | 2 | 08406 | 17737 | 16,200 | 32,400 | 2,280 | 27.0 | 61,560 | 49,000 | 13,145 | 1,200 | ZS-583(21噸) |
| | 1 | 大貨車 | 2 | 08406 | 17737 | 16,200 | 32,400 | 2,280 | 27.0 | 61,560 | 49,000 | 13,145 | 1,200 | ZS-585(21噸) |
| | 1 | 大貨車 | 2 | 08503 | 3661 | 6,300 | 8,100 | 2,280 | 27.0 | 61,560 | 49,000 | 9,551 | 1,200 | ZT-188(6.1噸) |
| | 1 | 大貨車 | 2 | 08505 | 3661 | 6,300 | 8,100 | 2,280 | 27.0 | 61,560 | 49,000 | 9,551 | 1,200 | ZT-186(6.1噸) |
| | 1 | 大貨車 | 2 | 08505 | 3661 | 6,300 | 8,100 | 2,280 | 27.0 | 61,560 | 49,000 | 9,551 | 1,200 | ZT-187(6.1噸) |
| | 1 | 大貨車 | 2 | 08505 | 3661 | 6,300 | 8,100 | 2,280 | 27.0 | 61,560 | 49,000 | 9,551 | 1,200 | ZT-189(6.1噸) |
| | 1 | 大貨車 | 2 | 08505 | 3661 | 6,300 | 8,100 | 2,280 | 27.0 | 61,560 | 49,000 | 9,551 | 1,200 | ZT-190(6.1噸) |
| | 1 | 大貨車 | 2 | 08505 | 3661 | 6,300 | 8,100 | 2,280 | 27.0 | 61,560 | 49,000 | 9,551 | 1,200 | ZT-191(6.1噸) |
| | 1 | 大貨車 | 2 | 08506 | 7545 | 11,700 | 15,318 | 2,280 | 27.0 | 61,560 | 49,000 | 11,142 | 1,200 | ZT-306(15噸) |
| | 1 | 大貨車 | 2 | 08506 | 7545 | 11,700 | 15,318 | 2,280 | 27.0 | 61,560 | 49,000 | 11,142 | 1,200 | ZT-376(10.5噸) |
| | 1 | 大貨車 | 2 | 08506 | 6485 | 9,900 | 11,502 | 2,280 | 27.0 | 61,560 | 49,000 | 11,142 | 1,200 | ZT-427(15噸) |
| | 1 | 大貨車 | 2 | 08509 | 4021 | 4,725 | 6,075 | 1,710 | 27.0 | 46,170 | 36,750 | 7,163 | 900 | ZT-493(7.2噸， 擬於108/10報廢) |
| | 1 | 大貨車 | 2 | 08509 | 6728 | 10,800 | 12,294 | 2,280 | 27.0 | 61,560 | 49,000 | 11,142 | 1,200 | ZT-539(10.4噸) |
| | 1 | 大貨車 | 2 | 08606 | 8226 | 12,600 | 16,200 | 2,280 | 27.0 | 61,560 | 49,000 | 11,142 | 1,200 | 243-XE(10.5噸) |
| | 1 | 大貨車 | 2 | 08606 | 8226 | 12,600 | 16,200 | 2,280 | 27.0 | 61,560 | 49,000 | 11,142 | 1,200 | ZU-113(10.5噸) |
| | 1 | 大貨車 | 2 | 08606 | 8226 | 12,600 | 16,200 | 2,280 | 27.0 | 61,560 | 49,000 | 11,142 | 1,200 | ZU-115(10.5噸) |

高雄市政府工務局養護工程處

公務車輛明細表

中華民國108年度

單位：新臺幣元

| 業務計畫 及工作計 畫名稱 | 車輛 數 | 車輛 種類 | 乘客 人數 (不含 司機) | 購置 年月 | 汽缸總 排氣量 (立方 公分) | 牌照稅 (全年) | 燃料使 用費 (全年) | 油料費(全年) | | | 養 護 費 | 車輛 保險 費 | 車輛 檢驗 費 | 備註 |
|---------------------|---------|----------|------------------------|----------|--------------------------|-------------|-------------------|------------|-----------|--------|-------------|---------------|---------------|---------------|
| | | | | | | | | 數量 (公升) | 單價 (元) | 金額 | | | | |
| | 1 | 大貨車 | 2 | 08606 | 8226 | 12,600 | 16,200 | 2,280 | 27.0 | 61,560 | 49,000 | 11,142 | 1,200 | ZU-116(10.5噸) |
| | 1 | 大貨車 | 2 | 08610 | 4214 | 7,200 | 9,252 | 2,280 | 27.0 | 61,560 | 49,000 | 9,551 | 1,200 | ZU-381(7.2噸) |
| | 1 | 大貨車 | 2 | 08708 | 3907 | 6,300 | 8,100 | 2,280 | 27.0 | 61,560 | 49,000 | 9,551 | 1,200 | ZV-162(7.7噸) |
| | 1 | 大貨車 | 2 | 08708 | 3907 | 6,300 | 8,100 | 2,280 | 27.0 | 61,560 | 49,000 | 9,551 | 1,200 | ZV-163(7.7噸) |
| | 1 | 大貨車 | 2 | 08905 | 7545 | 11,700 | 15,318 | 2,280 | 27.0 | 61,560 | 49,000 | 11,142 | 1,200 | ZW-548(10.5噸) |
| | 1 | 大貨車 | 2 | 08905 | 7545 | 11,700 | 15,318 | 2,280 | 27.0 | 61,560 | 49,000 | 11,142 | 1,200 | ZW-549(10.5噸) |
| | 1 | 大貨車 | 2 | 08909 | 3907 | 6,300 | 8,100 | 2,280 | 27.0 | 61,560 | 49,000 | 9,551 | 1,200 | ZX-196(6.5噸) |
| | 1 | 大貨車 | 2 | 08909 | 3907 | 6,300 | 8,100 | 2,280 | 27.0 | 61,560 | 49,000 | 9,551 | 1,200 | ZX-197(6.5噸) |
| | 1 | 大貨車 | 2 | 08909 | 3907 | 6,300 | 8,100 | 2,280 | 27.0 | 61,560 | 49,000 | 9,551 | 1,200 | ZX-198(6.5噸) |
| | 1 | 大貨車 | 2 | 08909 | 3907 | 6,300 | 8,100 | 2,280 | 27.0 | 61,560 | 49,000 | 9,551 | 1,200 | ZX-199(6.5噸) |
| | 1 | 大貨車 | 2 | 08909 | 3907 | 6,300 | 8,100 | 2,280 | 27.0 | 61,560 | 49,000 | 9,551 | 1,200 | ZX-200(6.5噸) |
| | 1 | 大貨車 | 2 | 08909 | 3907 | 6,300 | 8,100 | 2,280 | 27.0 | 61,560 | 49,000 | 9,551 | 1,200 | ZX-201(6.5噸) |
| | 1 | 大貨車 | 2 | 08911 | 3907 | 6,300 | 8,100 | 2,280 | 27.0 | 61,560 | 49,000 | 9,551 | 1,200 | ZW-990(6.5噸) |
| | 1 | 大貨車 | 2 | 09311 | 3907 | 6,300 | 8,100 | 2,280 | 27.0 | 61,560 | 49,000 | 9,551 | 1,200 | Z3-092(6.5噸) |
| | 1 | 大貨車 | 2 | 09312 | 3907 | 6,300 | 8,100 | 2,280 | 27.0 | 61,560 | 49,000 | 9,551 | 1,200 | Z3-155(6.7噸) |
| | 1 | 大貨車 | 2 | 09503 | 6925 | 10,800 | 12,294 | 2,280 | 27.0 | 61,560 | 49,000 | 11,142 | 1,200 | Z6-575(11噸) |
| | 1 | 大貨車 | 2 | 09611 | 7545 | 11,700 | 15,318 | 2,280 | 27.0 | 61,560 | 49,000 | 11,142 | 1,200 | 676-XE(11噸) |
| | 1 | 大貨車 | 1 | 09804 | 4899 | 8,100 | 10,044 | 2,280 | 27.0 | 61,560 | 49,000 | 9,551 | 1,200 | 925-UK(6.9噸) |

高雄市政府工務局養護工程處

公務車輛明細表

中華民國108年度

單位：新臺幣元

| 業務計畫 及工作計 畫名稱 | 車輛 數 | 車輛 種類 | 乘客 人數 (不含 司機) | 購置 年月 | 汽缸總 排氣量 (立方 公分) | 牌照稅 (全年) | 燃料使 用費 (全年) | 油料費(全年) | | | 養 護 費 | 車輛 保險 費 | 車輛 檢驗 費 | 備註 |
|---------------------|---------|----------|------------------------|----------|--------------------------|-------------|-------------------|------------|-----------|---------|-------------|---------------|---------------|--------------|
| | | | | | | | | 數量 (公升) | 單價 (元) | 金額 | | | | |
| | 1 | 大貨車 | 2 | 09902 | 7684 | 11,700 | 15,318 | 2,280 | 27.0 | 61,560 | 49,000 | 11,142 | 1,200 | 490-BR(11噸) |
| | 1 | 大貨車 | 2 | 09902 | 7684 | 11,700 | 15,318 | 2,280 | 27.0 | 61,560 | 49,000 | 11,142 | 1,200 | 491-BR(11噸) |
| | 1 | 大貨車 | 2 | 09902 | 7684 | 11,700 | 15,318 | 2,280 | 27.0 | 61,560 | 49,000 | 11,142 | 1,200 | 492-BR(11噸) |
| | 1 | 大貨車 | 2 | 09902 | 4899 | 8,100 | 10,044 | 2,280 | 27.0 | 61,560 | 49,000 | 9,551 | 1,200 | 493-BR(6.7噸) |
| | 1 | 大貨車 | 2 | 09902 | 7684 | 11,700 | 15,318 | 2,280 | 27.0 | 61,560 | 49,000 | 11,142 | 1,200 | 495-BR(11噸) |
| | 1 | 大貨車 | 2 | 10010 | 7545 | 11,700 | 15,318 | 2,280 | 27.0 | 61,560 | 49,000 | 9,551 | 1,200 | 776-BU(7.5噸) |
| | 1 | 重型機車 | | 08203 | 100 | | 450 | 204 | 30.4 | 6,202 | 1,620 | 711 | | OGR-046 |
| | 1 | 重型機車 | | 09510 | 125 | | 450 | 204 | 30.4 | 6,202 | 1,620 | 711 | | 7HJ-613 |
| | 1 | 重型機車 | | 09609 | 125 | | 450 | 204 | 30.4 | 6,202 | 1,620 | 711 | | 791-CDG |
| | 1 | 重型機車 | | 09712 | 125 | | 450 | 204 | 30.4 | 6,202 | 1,620 | 711 | | 633-ENK |
| | 1 | 重型機車 | | 09712 | 125 | | 450 | 204 | 30.4 | 6,202 | 1,620 | 711 | | 635-ENK |
| | 1 | 重型機車 | | 09906 | 125 | | 450 | 204 | 30.4 | 6,202 | 1,620 | 711 | | 623-IWJ |
| | 1 | 推土機 | | 07301 | 5900 | | | 2,280 | 27.0 | 61,560 | 49,000 | | | |
| | 1 | 挖土機 | | 07602 | 其他 | | | 2,280 | 27.0 | 61,560 | 49,000 | | | |
| | 1 | 挖土機 | | 08404 | 其他 | | | 2,280 | 27.0 | 61,560 | 49,000 | | | |
| | 1 | 挖土機 | | 09512 | 其他 | | | 2,280 | 27.0 | 61,560 | 49,000 | | | |
| | 1 | 鏟裝機 | | 07301 | 其他 | | | 2,280 | 27.0 | 61,560 | 49,000 | | | |
| | 2 | 鏟裝機 | | 08404 | 其他 | | | 4,560 | 27.0 | 123,120 | 98,000 | | | |

高雄市政府工務局養護工程處

公務車輛明細表

中華民國108年度

單位：新臺幣元

| 業務計畫 及工作計 畫名稱 | 車輛 數 | 車輛 種類 | 乘客 人數 (不含 司機) | 購置 年月 | 汽缸總 排氣量 (立方 公分) | 牌照稅 (全年) | 燃料使 用費 (全年) | 油料費(全年) | | | 養 護 費 | 車輛 保險 費 | 車輛 檢驗 費 | 備註 |
|---------------------|---------|----------|------------------------|----------|--------------------------|-------------|-------------------|------------|-----------|---------|-------------|---------------|---------------|---------------|
| | | | | | | | | 數量 (公升) | 單價 (元) | 金額 | | | | |
| | 2 | 鏟裝機 | | 08612 | 其他 | | | 4,560 | 27.0 | 123,120 | 98,000 | | | |
| | 1 | 挖鏟機 | | 08204 | 其他 | | | 2,280 | | | | | | 報廢程序進行中 |
| | 2 | 堆高機 | | 07408 | 其他 | | | 4,560 | 27.0 | 123,120 | 98,000 | | | |
| | 1 | 壓路機 | | 07111 | 8.4噸 | | | 2,280 | 27.0 | 61,560 | 49,000 | | | |
| | 1 | 壓路機 | | 07111 | 9.5噸 | | | 2,280 | 27.0 | 61,560 | 49,000 | | | |
| | 1 | 壓路機 | | 07111 | 8.4噸 | | | 2,280 | 27.0 | 61,560 | 49,000 | | | |
| | 1 | 壓路機 | | 07212 | 8.4噸 | | | 2,280 | 27.0 | 61,560 | 49,000 | | | |
| | 1 | 壓路機 | | 07406 | 8.4噸 | | | 2,280 | 27.0 | 61,560 | 49,000 | | | |
| | 1 | 壓路機 | | 07501 | 8.7噸 | | | 2,280 | 27.0 | 61,560 | 49,000 | | | |
| | 1 | 壓路機 | | 07501 | 12噸 | | | 2,280 | 27.0 | 61,560 | 49,000 | | | |
| | 1 | 壓路機 | | 07807 | 1.5噸 | | | 2,280 | 27.0 | 61,560 | 49,000 | | | |
| | 1 | 壓路機 | | 07807 | 1.5噸 | | | 2,280 | 27.0 | 61,560 | 49,000 | | | |
| | 1 | 壓路機 | | 07811 | 14噸 | | | 2,280 | 27.0 | 61,560 | 49,000 | | | |
| | 1 | 壓路機 | | 10011 | 3.4噸 | | | 2,280 | 27.0 | 61,560 | 49,000 | | | |
| | 1 | 大貨車-灑水車 | 2 | 08303 | 7127 | 10,800 | 12,294 | 2,280 | 27.0 | 61,560 | 49,000 | 11,142 | 1,200 | BK-972(14噸) |
| | 1 | 大貨車-灑水車 | 2 | 08606 | 7545 | | | 2,280 | 27.0 | 61,560 | 49,000 | 11,142 | 1,200 | ZV-966(13.5噸) |
| | 1 | 大貨車-灑水車 | 2 | 08609 | 7545 | | | 2,280 | 27.0 | 61,560 | 49,000 | 11,142 | 1,200 | ZU-498(13.5噸) |
| | 1 | 大貨車-灑水車 | 2 | 08812 | 7961 | 12,600 | 15,318 | 2,280 | 27.0 | 61,560 | 49,000 | 11,142 | 1,200 | BS-281(15噸) |

高雄市政府工務局養護工程處

公務車輛明細表

中華民國108年度

單位：新臺幣元

| 業務計畫 及工作計 畫名稱 | 車輛 數 | 車輛 種類 | 乘客 人數 (不含 司機) | 購置 年月 | 汽缸總 排氣量 (立方 公分) | 牌照稅 (全年) | 燃料使 用費 (全年) | 油料費(全年) | | | 養 護 費 | 車輛 保險 費 | 車輛 檢驗 費 | 備註 |
|---------------------|---------|------------|------------------------|----------|--------------------------|-------------|-------------------|------------|-----------|--------|-------------|---------------|---------------|----------------|
| | | | | | | | | 數量 (公升) | 單價 (元) | 金額 | | | | |
| | 1 | 大貨車-灑水車 | 2 | 08812 | 7961 | | | 2,280 | 27.0 | 61,560 | 49,000 | 11,142 | 1,200 | BS-283(15噸) |
| | 1 | 大貨車-灑水車 | 2 | 09206 | 7545 | | | 2,280 | 27.0 | 61,560 | 49,000 | 11,142 | 1,200 | Z2-037(11噸) |
| | 1 | 大貨車-灑水車 | 2 | 09612 | 7545 | | | 2,280 | 27.0 | 61,560 | 49,000 | 11,142 | 1,200 | 728-XE(11噸) |
| | 1 | 大貨車-灑水車 | 2 | 09811 | 4899 | | 10,044 | 2,280 | 27.0 | 61,560 | 49,000 | 9,551 | 1,200 | 021-VH(6.9噸) |
| | 1 | 大貨車-抓斗式垃圾車 | 2 | 09001 | 12503 | 16,200 | 26,226 | 2,280 | 27.0 | 61,560 | 49,000 | 13,145 | 1,200 | 045-BG(21.5噸) |
| | 1 | 大貨車-壓縮式垃圾車 | 2 | 09308 | 7790 | | | 2,280 | 27.0 | 61,560 | 49,000 | 11,142 | 1,200 | 110-RL(10.4噸) |
| | 1 | 大貨車-壓縮式垃圾車 | 2 | 09502 | 3907 | 6,300 | 8,100 | 2,280 | 27.0 | 61,560 | 49,000 | 9,551 | 1,200 | 220-SH(8噸) |
| | 1 | 大貨車-高空作業車 | 2 | 08206 | 7270 | 11,700 | 15,318 | 2,280 | 27.0 | 61,560 | 49,000 | 11,142 | 1,200 | ZM-779(10.66噸) |
| | 1 | 大貨車-高空作業車 | 2 | 08705 | 3856 | 6,300 | 8,100 | 2,280 | 27.0 | 61,560 | 49,000 | 9,551 | 1,200 | ZU-976(7.8噸) |
| | 1 | 大貨車-高空作業車 | 2 | 08706 | 3856 | 6,300 | 8,100 | 2,280 | 27.0 | 61,560 | 49,000 | 9,551 | 1,200 | ZU-977(7.8噸) |
| | 1 | 大貨車-高空作業車 | 2 | 08706 | 3856 | 6,300 | 8,100 | 2,280 | 27.0 | 61,560 | 49,000 | 9,551 | 1,200 | ZU-978(7.8噸) |
| | 1 | 大貨車-高空作業車 | 2 | 08710 | 5861 | 9,000 | 10,800 | 2,280 | 27.0 | 61,560 | 49,000 | 9,551 | 1,200 | ZV-415(8.7噸) |
| | 1 | 大貨車-高空作業車 | 2 | 08710 | 5861 | 9,000 | 10,800 | 2,280 | 27.0 | 61,560 | 49,000 | 9,551 | 1,200 | ZV-416(8.7噸) |
| | 1 | 大貨車-高空作業車 | 2 | 08710 | 5861 | 9,000 | 10,800 | 2,280 | 27.0 | 61,560 | 49,000 | 9,551 | 1,200 | ZV-417(8.7噸) |
| | 1 | 大貨車-高空作業車 | 2 | 08905 | 4751 | 7,200 | 9,252 | 2,280 | 27.0 | 61,560 | 49,000 | 9,551 | 1,200 | ZW-479(8.7噸) |
| | 1 | 大貨車-高空作業車 | 2 | 08905 | 4751 | 7,200 | 9,252 | 2,280 | 27.0 | 61,560 | 49,000 | 9,551 | 1,200 | ZW-480(8.7噸) |
| | 1 | 大貨車-高空作業車 | 2 | 08905 | 4751 | 7,200 | 9,252 | 2,280 | 27.0 | 61,560 | 49,000 | 9,551 | 1,200 | ZW-481(8.7噸) |
| | 1 | 大貨車-高空作業車 | 2 | 09007 | 3907 | 6,300 | 8,100 | 2,280 | 27.0 | 61,560 | 49,000 | 9,551 | 1,200 | ZX-605(8噸) |

高雄市政府工務局養護工程處

公務車輛明細表

中華民國108年度

單位：新臺幣元

| 業務計畫及工作計畫名稱 | 車輛數 | 車輛種類 | 乘客人數(不含司機) | 購置年月 | 汽缸總排氣量(立方公分) | 牌照稅(全年) | 燃料使用費(全年) | 油料費(全年) | | | 養護費 | 車輛保險費 | 車輛檢驗費 | 備註 | |
|--------------|------------|-----------|------------|-------|--------------|---------|-----------|---------|-------|--------|--------|--------|-------|----------------|-----------|
| | | | | | | | | 數量(公升) | 單價(元) | 金額 | | | | | |
| 一般行政 業務管理 | 1 | 大貨車-高空作業車 | 2 | 09007 | 3907 | 6,300 | 8,100 | 2,280 | 27.0 | 61,560 | 49,000 | 9,551 | 1,200 | ZX-607(8噸) | |
| | 1 | 大貨車-高空作業車 | 2 | 09008 | 7545 | 11,700 | 15,318 | 2,280 | 27.0 | 61,560 | 49,000 | 13,145 | 1,200 | ZX-606(15.1噸) | |
| | 1 | 大貨車-高空作業車 | 2 | 09201 | 3907 | 6,300 | 8,100 | 2,280 | 27.0 | 61,560 | 49,000 | 9,551 | 1,200 | 359-RC(6.7噸) | |
| | 1 | 大貨車-高空作業車 | 2 | 09204 | 7790 | 11,700 | 15,318 | 2,280 | 27.0 | 61,560 | 49,000 | 11,142 | 1,200 | Z2-041(10.4噸) | |
| | 1 | 大貨車-高空作業車 | 2 | 09205 | 4104 | 6,300 | 8,100 | 2,280 | 27.0 | 61,560 | 49,000 | 9,551 | 1,200 | Z2-072(8噸) | |
| | 1 | 大貨車-高空作業車 | 2 | 09207 | 3907 | 6,300 | 8,100 | 2,280 | 27.0 | 61,560 | 49,000 | 9,551 | 1,200 | Z2-139(6.5噸) | |
| | 1 | 大貨車-高空作業車 | 2 | 09209 | 3907 | 6,300 | 8,100 | 2,280 | 27.0 | 61,560 | 49,000 | 9,551 | 1,200 | Z2-271(6.5噸) | |
| | 1 | 大貨車-高空作業車 | 2 | 09307 | 3907 | 6,300 | 8,100 | 2,280 | 27.0 | 61,560 | 49,000 | 9,551 | 1,200 | 989-RC(6.5噸) | |
| | 1 | 大貨車-高空作業車 | 2 | 09909 | 2999 | 4,500 | 5,940 | 2,280 | 27.0 | 61,560 | 49,000 | 9,551 | 1,200 | 611-VH(6.2噸) | |
| | 1 | 大貨車-高空作業車 | 2 | 10612 | 2999 | 4,500 | 5,940 | 2,280 | 27.0 | 61,560 | 8,300 | 9,551 | 600 | KEB-9087(6.2噸) | |
| | 1 | 大貨車-高空作業車 | 2 | 10710 | 6230 | 9,900 | 11,502 | 2,280 | 27.0 | 61,560 | 8,300 | 11,142 | 600 | 採購流程進行中 | |
| | 1 | 小貨車-搶修車 | 2 | 09212 | 2999 | | 5,940 | 1,668 | 27.0 | 45,036 | 49,000 | 3,747 | 750 | 9W-7339 | |
| | | | 本年度新增車輛 | | | | | | | | | | | | |
| | | | | | | | 11,012 | 10,745 | | | 83,000 | 13,141 | 6,829 | | |
| | 1 | 小貨車 | | 7 | 10805 | 1997 | 2,400 | 5,140 | 1,112 | 30.4 | 33,805 | 5,533 | 2,498 | | 報廢YS-5760 |
| 1 | 小客貨兩用車 | | 2 | 10805 | 2400 | 7,487 | 4,120 | 1,112 | 30.4 | 33,805 | 5,533 | 1,943 | | 報廢ZO-6082 | |
| 1 | 大貨車-抓斗式垃圾車 | | 2 | 10810 | 2999 | 1,125 | 1,485 | 570 | 27.0 | 15,390 | 2,075 | 2,388 | | 報廢ZT-493 | |

油料按約54.73%編列4,557,110元。
車輛養護費按約56.87%編列3,751,875元。

高雄市政府工務局養護工程處

公務車輛明細表

中華民國108年度

單位：新臺幣元

| 業務計畫 及工作計 畫名稱 | 車輛 數 | 車輛 種類 | 乘客 人數 (不含 司機) | 購置 年月 | 汽缸總 排氣量 (立方 公分) | 牌照稅 (全年) | 燃料使 用費 (全年) | 油料費(全年) | | | 養 護 費 | 車輛 保險 費 | 車輛 檢驗 費 | 備註 |
|---------------------|---------|----------|------------------------|----------|--------------------------|-------------|-------------------|------------|-----------|-----------|-------------|---------------|---------------|----|
| | | | | | | | | 數量 (公升) | 單價 (元) | 金額 | | | | |
| | | 合計 | | | | 987,420 | 1,205,837 | | | 8,327,067 | 6,597,727 | 961,640 | 115,513 | |

高雄市政府工務局養護工程處

中程資本支出計畫概況表

中華民國108年度

單位：新臺幣千元

| 業務計畫及工作計畫名稱與編號 | 60070720704 公共設施養護-公共設施養護及改善 | 經費需求總數 | 2,098,803千元 | 計畫期間 | 自86.01.01起至110.12.31止 | |
|----------------|---------------------------------|---------|-------------|---------|-----------------------|---|
| 計畫內容 | 灣子內05公05開闢工程 | 預期成果 | 如期完成 | 計畫類別 | 公共工程計畫 | |
| 工作項目 | 年度 | 概算數 | 占總需求(%) | 已過期間執行數 | | 說明 |
| | | | | 實支數 | 保留數 | |
| 灣子內05公05開闢工程 | 086 | 415,305 | 19.79 | 415,305 | | 計畫總需求經費為2,098,803千元，分年編列預算，86年度編列預算415,305千元。 |
| 灣子內05公05開闢工程 | 087 | 21,600 | 1.03 | 21,600 | | 87年度續編21,600千元。 |
| 灣子內05公05開闢工程 | 088 | 86,863 | 4.14 | 86,863 | | 88年度續編86,863千元。 |
| 灣子內05公05開闢工程 | 089 | 198,960 | 9.48 | 198,960 | | 88年度續編198,960千元。 |
| 灣子內05公05開闢工程 | 091 | 22,000 | 1.05 | 22,000 | | 91年度續編22,000千元。 |
| 灣子內05公05開闢工程 | 097 | 45,000 | 2.14 | 45,000 | | 97年度續編45,000千元。 |
| 灣子內05公05開闢工程 | 098 | 10,000 | 0.48 | 10,000 | | 98年度續編10,000千元。 |
| 灣子內05公05開闢工程 | 099 | 100,000 | 4.76 | 100,000 | | 99年度續編100,000千元。 |
| 灣子內05公05開闢工程 | 100 | 54,858 | 2.61 | 54,858 | | 100年度續編54,858千元。 |
| 灣子內05公05開闢工程 | 101 | 54,858 | 2.61 | 54,858 | | 101年度續編54,858千元。 |
| 灣子內05公05開闢工程 | 102 | 54,858 | 2.61 | 54,858 | | 102年度續編54,858千元。 |
| 灣子內05公05開闢工程 | 103 | 14,858 | 0.71 | 14,858 | | 103年度續編14,858千元。 |
| 灣子內05公05開闢工程 | 104 | 94,858 | 4.52 | 94,858 | | 104年度續編94,858千元。 |
| 灣子內05公05開闢工程 | 105 | 54,858 | 2.61 | 54,858 | | 105年度續編54,858千元。 |
| 灣子內05公05開闢工程 | 106 | 54,858 | 2.61 | 54,725 | | 106年度續編54,858千元。 |
| 灣子內05公05開闢工程 | 107 | 54,858 | 2.61 | 75 | | 107年度續編54,858千元。 |
| 灣子內05公05開闢工程 | 108 | 54,858 | 2.61 | | | 108年度續編54,858千元，餘於爾後年度續編。 |
| 灣子內05公05開闢工程 | 109 | 54,858 | 2.61 | | | 109年度續編54,858千元，餘於爾後年度續編。 |
| 灣子內05公05開闢工程 | 110 | 650,495 | 30.99 | | | 110年度續編650,495千元。 |

高雄市政府工務局養護工程處

中程資本支出計畫概況表

中華民國108年度

單位：新臺幣千元

| 業務計畫及工作計畫名稱與編號 | 60070720704 公共設施養護-公共設施養護及改善 | 經費需求總數 | 902,196千元 | 計畫期間 | 自87.01.01起至110.12.31止 | |
|----------------|---------------------------------|---------|-----------|---------|-----------------------|---|
| 計畫內容 | 二苓11公01開關工程 | 預期成果 | 如期完成 | 計畫類別 | 公共工程計畫 | |
| 工作項目 | 年度 | 概算數 | 占總需求(%) | 已過期間執行數 | | 說明 |
| | | | | 實支數 | 保留數 | |
| 二苓11公01開關工程 | 087 | 900 | 0.10 | 900 | | 計畫總需求經費為902,196千元，分年編列預算，87年度編列預算900千元。 |
| 二苓11公01開關工程 | 088 | 108,960 | 12.08 | 108,960 | | 88年度續編108,960千元。 |
| 二苓11公01開關工程 | 089 | 92,902 | 10.30 | 92,902 | | 89年度續編92,902千元。 |
| 二苓11公01開關工程 | 092 | 3,000 | 0.33 | 3,000 | | 92年度續編3,000千元。 |
| 二苓11公01開關工程 | 095 | 18,661 | 2.07 | 18,661 | | 95年度續編18,661千元。 |
| 二苓11公01開關工程 | 099 | 66,680 | 7.39 | 66,680 | | 99年度續編66,680千元。 |
| 二苓11公01開關工程 | 100 | 49,000 | 5.43 | 49,000 | | 100年度續編49,000千元。 |
| 二苓11公01開關工程 | 101 | 49,000 | 5.43 | 49,000 | | 101年度續編49,000千元。 |
| 二苓11公01開關工程 | 102 | 49,000 | 5.43 | 49,000 | | 102年度續編49,000千元。 |
| 二苓11公01開關工程 | 103 | 11,787 | 1.31 | 11,787 | | 103年度續編11,787千元。 |
| 二苓11公01開關工程 | 104 | 67,450 | 7.48 | 67,450 | | 104年度續編67,450千元。 |
| 二苓11公01開關工程 | 105 | 41,950 | 4.65 | 41,950 | | 105年度續編41,950千元。 |
| 二苓11公01開關工程 | 106 | 41,950 | 4.65 | 39,170 | | 106年度續編41,950千元。 |
| 二苓11公01開關工程 | 107 | 41,950 | 4.65 | 37,017 | | 107年度續編41,950千元。 |
| 二苓11公01開關工程 | 108 | 41,950 | 4.65 | | | 108年度續編41,950千元，餘於爾後年度續編。 |
| 二苓11公01開關工程 | 109 | 99,660 | 11.05 | | | 109年度續編99,660千元，餘於爾後年度續編。 |
| 二苓11公01開關工程 | 110 | 117,396 | 13.01 | | | 110年度續編117,396千元。 |

高雄市政府工務局養護工程處

中程資本支出計畫概況表

中華民國108年度

單位：新臺幣千元

| 業務計畫及工作計畫名稱與編號 | 60070720704 公共設施養護-公共設施養護及改善 | 經費需求總數 | 347,185千元 | 計畫期間 | 自91.01.01起至108.12.31止 | |
|----------------|---------------------------------|--------|-----------|---------|-----------------------|--|
| 計畫內容 | 苓雅01公20開闢工程 | 預期成果 | 如期完成 | 計畫類別 | 公共工程計畫 | |
| 工作項目 | 年度 | 概算數 | 占總需求(%) | 已過期間執行數 | | 說明 |
| | | | | 實支數 | 保留數 | |
| 苓雅01公20開闢工程 | 091 | 10,000 | 2.88 | 10,000 | | 計畫總需求經費為347,185千元，分年編列預算，91年度編列預算10,000千元。 |
| 苓雅01公20開闢工程 | 092 | 59,000 | 16.99 | 59,000 | | 92年度續編59,000千元。 |
| 苓雅01公20開闢工程 | 095 | 26,750 | 7.70 | 26,750 | | 95年度續編26,750千元。 |
| 苓雅01公20開闢工程 | 096 | 15,000 | 4.32 | 15,000 | | 96年度續編15,000千元。 |
| 苓雅01公20開闢工程 | 097 | 15,000 | 4.32 | 15,000 | | 97年度續編15,000千元。 |
| 苓雅01公20開闢工程 | 098 | 10,000 | 2.88 | 10,000 | | 98年度續編10,000千元。 |
| 苓雅01公20開闢工程 | 099 | 14,299 | 4.12 | 14,299 | | 99年度續編14,299千元。 |
| 苓雅01公20開闢工程 | 100 | 20,000 | 5.76 | 20,000 | | 100年度續編20,000千元。 |
| 苓雅01公20開闢工程 | 101 | 20,000 | 5.76 | 20,000 | | 101年度續編20,000千元。 |
| 苓雅01公20開闢工程 | 102 | 20,000 | 5.76 | 20,000 | | 102年度續編20,000千元。 |
| 苓雅01公20開闢工程 | 103 | 22,856 | 6.58 | 22,856 | | 103年度續編22,856千元。 |
| 苓雅01公20開闢工程 | 104 | 22,856 | 6.58 | 22,856 | | 104年度續編22,856千元。 |
| 苓雅01公20開闢工程 | 105 | 22,856 | 6.58 | 22,856 | | 105年度續編22,856千元。 |
| 苓雅01公20開闢工程 | 106 | 22,856 | 6.58 | 22,841 | | 106年度續編22,856千元。 |
| 苓雅01公20開闢工程 | 107 | 22,856 | 6.58 | 22,766 | | 107年度續編22,856千元。 |
| 苓雅01公20開闢工程 | 108 | 22,856 | 6.58 | | | 108年度續編22,856千元。 |

高雄市政府工務局養護工程處

中程資本支出計畫概況表

中華民國108年度

單位：新臺幣千元

| 業務計畫及工作計畫名稱與編號 | 60070720704 公共設施養護-公共設施養護及改善 | 經費需求總數 | 155,956千元 | 計畫期間 | 自106.07.01起至110.12.31止 | |
|----------------|---------------------------------|--------|-----------|---------|------------------------|--|
| 計畫內容 | 永安區永安公園開闢工程 | 預期成果 | 如期完成 | 計畫類別 | 公共工程計畫 | |
| 工作項目 | 年度 | 概算數 | 占總需求(%) | 已過期間執行數 | | 說明 |
| | | | | 實支數 | 保留數 | |
| 永安區永安公園開闢工程 | 106 | 3,256 | 2.09 | 537 | 2,719 | 計畫總需求經費為155,956千元，分年編列預算，106年度編列預算3,256千元。 |
| 永安區永安公園開闢工程 | 108 | 47,300 | 30.33 | | | 108年度續編47,300千元，餘於爾後年度續編。 |
| 永安區永安公園開闢工程 | 109 | 60,100 | 38.54 | | | 109年度續編60,100千元，餘於爾後年度續編。 |
| 永安區永安公園開闢工程 | 110 | 45,300 | 29.05 | | | 110年度續編45,300千元。 |

歲出按職能及經

中華民國108

| 職能別分類 | 經濟性分類 | 經常支出 | | | | | | | 資本支出 | | | | |
|---------------|-------|---------|---------------------------|------|--------|-------|----------------------------|-----|------|-----------|-------|----------------------|-------|
| | | 受僱人員報酬 | 商購 品買 及支 勞出 務 | 債務利息 | 土地租金支出 | 經常移轉 | | | | 經常支出合計 | 投資及增資 | | |
| | | | | | | 對企業 | 對非 家庭 利及 機構 民間 | 對政府 | 對國外 | | 對營業基金 | 對非 營業 特種 基金 | 對民間企業 |
| 總計 | | 411,301 | 690,547 | | 37,436 | | | | | 1,140,904 | | | |
| 01 一般公共事務 | | | | | | | | | | | | | |
| 02 防衛 | | | | | | | | | | | | | |
| 03 公共秩序與安全 | | | | | | | | | | | | | |
| 04 教育 | | | 78 | | | | | | | 78 | | | |
| 05 保健 | | | | | | | | | | | | | |
| 06 社會安全與福利 | | | | | | 1,620 | | | | 1,620 | | | |
| 07 住宅及社區服務 | | 1,013 | 384,192 | | | | | | | 385,205 | | | |
| 08 娛樂、文化與宗教 | | 14,168 | 219,043 | | 37,436 | | | | | 270,647 | | | |
| 09 燃料與能源 | | | | | | | | | | | | | |
| 10 農、林、漁、牧業 | | | | | | | | | | | | | |
| 11 礦業、製造業及營造業 | | | | | | | | | | | | | |
| 12 運輸及通信 | | 396,120 | 87,234 | | | | | | | 483,354 | | | |
| 13 其他經濟服務 | | | | | | | | | | | | | |
| 14 環境保護 | | | | | | | | | | | | | |
| 15 其他支出 | | | | | | | | | | | | | |

政府工務局養護工程處

濟性綜合分類表

年度

單位：新臺幣千元

| 資本支出 | | | | | | | | | | | | | | |
|------|---------|-----|-----|---------|--------|--------|-------|-----------|-------|------|------|--------|-----------|-----------|
| 資本移轉 | | | | 土地購入 | 無形資產購入 | 固定資本形成 | | | | | | 資本支出合計 | 總計 | |
| 對企業 | 對非營利及民間 | 對政府 | 對國外 | | | 住宅 | 非住宅房屋 | 營建工程 | 運輸工具 | 資訊軟體 | 其他設備 | | | 土地改良 |
| | | | | 274,739 | | | | 2,722,796 | 4,270 | | 612 | | 3,002,417 | 4,143,321 |
| | | | | | | | | 282,466 | | | | | 282,466 | 1,620 |
| | | | | 274,739 | | | | 320,805 | | | 15 | | 595,559 | 866,206 |
| | | | | | | | | 2,119,525 | 4,270 | | 597 | | 2,124,392 | 2,607,746 |