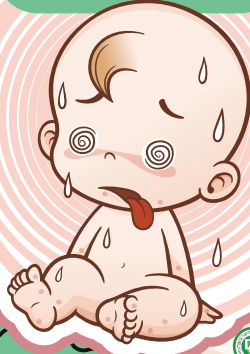


嗜睡



意識不清



活力不佳



衛生福利部疾病管制署  
TAIWAN CDC

注意!  
注意!

前兆

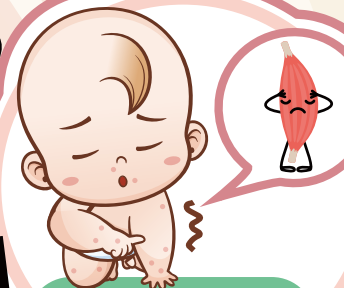
腸病毒重症

若有這些症狀請儘速就醫

手腳無力



肌躍型抽搐



呼吸急促



持續嘔吐



心跳加快



+ 高雄市腸病毒重症責任醫院 +

+ 高雄榮民總醫院  
高雄市左營區大中一路386號

+ 高雄醫學大學附設中和紀念醫院  
高雄市三民區自由一路100號

+ 高雄長庚紀念醫院  
高雄市鳥松區大埤路123號

+ 義大醫院  
高雄市燕巢區角宿里義大路1號

+ 高雄市立小港醫院  
高雄市小港區山明路482號

+ 高雄市立聯合醫院  
高雄市鼓山區中華一路976號



高雄市政府衛生局 關心您

廣告