

病人自主權利法 預立醫療照護諮商

在你遇過或聽過，周遭親人朋友、社會事件及媒體報導中，曾有什麼樣的醫療照護，對你來說，會是難以忍受的痛苦……



準備 預立醫療照護諮商

- 具完全行為能力者
- 向醫療機構詢問並預約預立醫療照護諮商
- 邀請法定參與成員進行預立醫療照護諮商

進行 預立醫療照護諮商

- 法定參與成員：
 1. 意願人本人
 2. 二親等內親屬(至少一人)
 3. 醫療委任代理人(若有指定)
- 商討特定臨床條件下，接受或拒絕維持生命治療或人工營養及流體餵養之選項

簽署 預立醫療決定

- 醫療機構核章
- 兩位見證人見證或公證人
- 註記於健保卡

醫療決定
啟動預立

疑似特定臨床條件之一發生時

2位專科醫師確診
&
緩和醫療團隊至少2次照會確認

符合特定臨床條件之一

其他經政府公告之疾病
極重度失智
永久植物人
不可逆轉昏迷
末期病人

為病人擬定合適的醫療計畫
醫療團隊依預立醫療決定內容

1. 維持生命治療
指心肺復甦術、機械式維
 2. 人工營養及流體餵養
指透過導管或其他侵入性
- 生命之必要醫療措施。
素等任何有可能延長病人
重度感染時所給予之抗生
定疾病而設之專門治療、
生系統、血液製品、為特

緩和醫療照護

尊嚴善終

高雄市預立醫療照護諮商機構

編號	機構名稱	地址	諮詢專線
1	高雄榮民總醫院	高雄市左營區大中一路386號	07-3422121轉77298或74983
2	長庚醫療財團法人 高雄長庚紀念醫院	高雄市烏松區大埤路123號	07-7317123轉8134
3	財團法人私立 高雄醫學大學附設中和紀念醫院	高雄市三民區自由一路100號	07-3110675
4	義大醫療財團法人義大醫院	高雄市燕巢區角宿里義大路1號	07-6150011轉1352或1334
5	高雄市立小港醫院 (委託財團法人私立高雄醫學大學經營)	高雄市小港區山明路482號	07-8036783轉3841或3493
6	高雄市立大同醫院 (委託財團法人私立高雄醫學大學經營)	高雄市前金區中華三路68號	07-2911101轉8938
7	天主教聖功醫療財團法人聖功醫院	高雄市苓雅區民主里3鄰建國一路352號	07-2238153轉2110或2104
8	阮綜合醫療社團法人阮綜合醫院	高雄市苓雅區成功一路162號	07-5354533
9	育明診所	高雄市三民區民族一路537號	07-3478461
10	高雄市立聯合醫院	高雄市鼓山區中華一路976號	07-5552565轉2403
11	衛生福利部旗山醫院	高雄市旗山區大德里中學路60號	07-6613811轉1160或1170
12	大中診所	高雄市左營區大中二路619號1-2樓	07-3500348
13	信義醫療財團法人高雄基督教醫院	高雄市苓雅區華新街86號	07-3321111轉6553
14	楊寧正診所	高雄市橋頭區成功南路5號	07-6122226
15	厚澤九如診所	高雄市三民區九如二路205號	07-3137168

Q: 什麼是「預立醫療照護諮商 (Advance care planning, ACP)」

A: 透過「病人自主權利法」，可尊重病人醫療自主意願讓病人、家屬、醫療團隊三方在醫療機構進行「預立醫療照護諮商」(ACP)過程中，瞭解病人真實願望，以達促進醫病關係和諧的目的，同時減輕家屬面對病人離世時的茫然與不知所措，並將決定權交還給病人，降低家屬幫他人做決定所造成的內疚與自責，進而尊重和支持病人的決定，體認到自己是實現病人願望的幫助者。

Q: 簽署「預立醫療決定」前需要注意什麼？

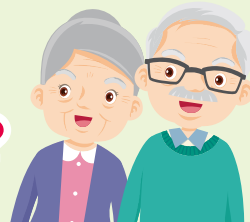
A: 具完全行為能力之人，得為預立醫療決定，並得隨時以書面撤回或變更之。

Q: 如果我簽署預立醫療決定，以後我生病住院的話，醫護人員會不會就直接放棄不救我了？

A: 不會，經由「預立醫療決定」簽署後，當五款(1.末期病人 2.不可逆轉昏迷 3.永久植物人 4.極重度失智 5.其他經主管機關公告的重症)臨床條件病人發生時，您的預立醫療決定才會被啟動與執行，而是否符合這五款的條件，必須經過兩位專科醫師、至少二次緩和醫療團隊照會評估，其過程非常謹慎，不可能因立下預立醫療決定，而讓原有治癒機會的患者因而被提前放棄治療。



「病人自主權利法」和先前頒布 「安寧緩和醫療條例」有何不同？



三大不同	安寧緩和醫療條例	病人自主權利法
理論基礎 不同	<ol style="list-style-type: none">保障末期病人的善終權益。病人簽具意願書，亦可由最近親屬簽具同意書為之(但實務上多由親屬為之)	<ol style="list-style-type: none">保障每個人的人格尊嚴、自主與善終權利，僅心智能力健全者可自己做成決定。以病人為核心，保障其知情、選擇與決定權。搭配各種程序保障機制：預立醫療照護諮商(ACP)、預立醫療決定(AD)、醫療委任代理人。
適用對象 不同	<ol style="list-style-type: none">只有末期病人	<ol style="list-style-type: none">末期病人不可逆轉昏迷永久植物人極重度失智其他經主管機關公告的重症
適用範圍 不同	<ol style="list-style-type: none">心肺復甦術只能延長瀕死過程的【維生醫療】	<ol style="list-style-type: none">任何有可能延長病人生命之必要醫療措施：心肺復甦術、機械式維生系統、血液製品，為特定疾病而設之專門治療、重度感染時所給予之抗生素等。人工營養及流體餵養



相關訊息請見衛福部官網



高雄市政府衛生局 廣告