

臺北醫學大學 函

地址：110臺北市信義區吳興街250號(信義校區)、235新北市中和區圓通路301號(雙和校區)

聯絡人：護理學院

電子信箱：chilung@tmu.edu.tw

聯絡電話：(02)27361661轉6339

傳真電話：(02)27367840

受文者：高雄市政府衛生局

發文日期：中華民國113年8月22日

發文字號：北醫校教字第1130014530號

速別：普通件

密等及解密條件或保密期限：

附件：活動簡章 (1131203223_1_2024國際研討會報名簡章_中文_0819.pdf)

主旨：檢送本校護理學院辦理「2024TMU暨MDSAT國際研討會—新紀元：人工智慧與腦機介面應用於整合醫療與照護」活動簡章，敬請轉知醫護相關系所部門所屬人員踴躍報名。

說明：

- 一、本校護理學院訂於113年10月25日舉辦「2024TMU暨MDSAT國際研討會—新紀元：人工智慧與腦機介面應用於整合醫療與照護」。
- 二、本研討會議程及報名資訊敬請參閱附件。報名網址：
<https://forms.gle/hAG7EgpQGfyRnUq37>【線上報名】。
- 三、本研討會發予研習證明書，並獲得護理師/專科護理師繼續教育積分。

正本：各直轄市及縣市衛生局、苗栗縣政府長期照護管理中心、屏東縣長期照護管理中心、財團法人臺北市私立恆安老人長期照顧中心(長期照護型)、臺北市私立嘉恩老人長期照顧中心(養護型)、臺北市私立三園老人長期照顧中心(養護型)、新北市私立永瑞老人長期照顧中心(養護型)、衛生福利部、衛生福利部疾病管制署、衛生福利部食品藥物管理署、衛生福利部中央健康保險署、衛生福利部國民健康署、衛生福利部社會及家庭署、衛生福利部國家中醫藥研究所、財團法人國家衛生研究院、金門縣金城鎮衛生所、金門縣金沙鎮衛生所、金門縣金寧鄉衛生所、金門縣烈嶼鄉衛生所、金門縣金湖鎮衛生所、宜蘭縣宜蘭市衛生所、宜蘭縣羅東衛生局 1130822



鎮衛生所、宜蘭縣蘇澳鎮衛生所、宜蘭縣頭城鎮衛生所、宜蘭縣礁溪鄉衛生所、宜蘭縣壯圍鄉衛生所、宜蘭縣員山鄉衛生所、宜蘭縣冬山鄉衛生所、宜蘭縣五結鄉衛生所、宜蘭縣三星鄉衛生所、宜蘭縣大同鄉衛生所、宜蘭縣南澳鄉衛生所、新竹縣關西鎮衛生所、新竹縣新埔鎮衛生所、新竹縣竹東鎮衛生所、新竹縣湖口鄉衛生所、新竹縣橫山鄉衛生所、新竹縣新豐鄉衛生所、新竹縣芎林鄉衛生所、新竹縣寶山鄉衛生所、新竹縣北埔鄉衛生所、新竹縣峨眉鄉衛生所、新竹縣尖石鄉衛生所、新竹縣五峰鄉衛生所、新竹縣竹北市衛生所、苗栗縣苗栗市衛生所、苗栗縣苑裡鎮衛生所、苗栗縣通霄鎮衛生所、苗栗縣竹南鎮衛生所、苗栗縣頭份市衛生所、苗栗縣後龍鎮衛生所、苗栗縣卓蘭鎮衛生所、苗栗縣大湖鄉衛生所、苗栗縣公館鄉衛生所、苗栗縣銅鑼鄉衛生所、苗栗縣南庄鄉衛生所、苗栗縣頭屋鄉衛生所、苗栗縣三義鄉衛生所、苗栗縣西湖鄉衛生所、苗栗縣造橋鄉衛生所、苗栗縣三灣鄉衛生所、苗栗縣獅潭鄉衛生所、苗栗縣泰安鄉衛生所、彰化縣彰化市南西北區衛生所、彰化縣鹿港鎮衛生所、彰化縣和美鎮衛生所、彰化縣北斗鎮衛生所、彰化縣員林市衛生所、彰化縣溪湖鎮衛生所、彰化縣田中鎮衛生所、彰化縣二林鎮衛生所、彰化縣線西鄉衛生所、彰化縣伸港鄉衛生所、彰化縣福興鄉衛生所、彰化縣秀水鄉衛生所、彰化縣花壇鄉衛生所、彰化縣芬園鄉衛生所、彰化縣大村鄉衛生所、彰化縣埔鹽鄉衛生所、彰化縣埔心鄉衛生所、彰化縣永靖鄉衛生所、彰化縣社頭鄉衛生所、彰化縣二水鄉衛生所、彰化縣田尾鄉衛生所、彰化縣埤頭鄉衛生所、彰化縣芳苑鄉衛生所、彰化縣大城鄉衛生所、彰化縣竹塘鄉衛生所、彰化縣溪州鄉衛生所、彰化縣彰化市東區衛生所、南投縣南投市衛生所、南投縣埔里鎮衛生所、南投縣草屯鎮衛生所、南投縣竹山鎮衛生所、南投縣集集鎮衛生所、南投縣名間鄉衛生所、南投縣鹿谷鄉衛生所、南投縣中寮鄉衛生所、南投縣魚池鄉衛生所、南投縣國姓鄉衛生所、南投縣水里鄉衛生所、南投縣信義鄉衛生所、南投縣仁愛鄉衛生所、雲林縣斗六市衛生所、雲林縣斗南鎮衛生所、雲林縣虎尾鎮衛生所、雲林縣西螺鎮衛生所、雲林縣土庫鎮衛生所、雲林縣北港鎮衛生所、雲林縣古坑鄉衛生所、雲林縣大埤鄉衛生所、雲林縣莿桐鄉衛生所、雲林縣林內鄉衛生所、雲林縣二崙鄉衛生所、雲林縣崙背鄉衛生所、雲林縣麥寮鄉衛生所、雲林縣東勢鄉衛生所、雲林縣褒忠鄉衛生所、雲林縣臺西鄉衛生所、雲林縣元長鄉衛生所、雲林縣四湖鄉衛生所、雲林縣口湖鄉衛生所、雲林縣水林鄉衛生所、嘉義縣布袋鎮衛生所、嘉義縣大林鎮衛生所、嘉義縣民雄鄉衛生所、嘉義縣溪口鄉衛生所、嘉義縣新港鄉衛生所、嘉義縣六腳鄉衛生所、嘉義縣東石鄉衛生所、嘉義縣義竹鄉衛生所、嘉義縣鹿草鄉衛生所、嘉義縣水上鄉衛生所、嘉義縣中埔鄉衛生所、嘉義縣竹崎鄉衛生所、嘉義縣梅山鄉衛生所、嘉義縣番路鄉衛生所、嘉義縣大埔鄉衛生所、嘉義縣阿里山鄉衛生所、嘉義縣太保市衛生所、嘉義縣朴子市衛生所、屏東縣屏東市衛生所、屏東縣潮州鎮衛生所、屏東縣東港鎮衛生所、屏東縣恆春鎮衛生所、屏東縣萬丹鄉衛生所、屏東縣長治鄉衛生所、屏東縣麟洛鄉衛生所、屏東縣九如鄉衛生所、屏東縣里港鄉衛生所、屏東縣鹽埔鄉衛生所、屏東縣高樹鄉衛生所、屏東縣萬巒鄉衛生所、屏東縣內埔鄉衛生所、屏東縣竹田鄉衛生所、屏東縣新埤鄉衛生所、屏東縣枋寮鄉衛生所、屏東縣新園鄉衛生所、屏東縣崁頂鄉衛生所、屏東縣林邊鄉衛生所、屏東縣南州鄉衛生所、屏東縣佳冬鄉衛生所、屏東縣琉球鄉衛生所、屏東縣車城鄉衛生所、屏東縣滿州鄉衛生所、屏東縣枋山鄉衛生所、屏東縣霧臺鄉衛生所、屏東縣瑪家鄉衛生所、屏東縣泰武鄉衛生所、屏東縣來義鄉衛生所、屏東縣春日鄉衛生所、屏東縣獅子鄉衛生所、屏東縣牡丹鄉衛生所、屏東縣三地門鄉衛生所、臺東縣臺東市衛生所、臺東縣成功鎮衛生所、臺東縣關山鎮衛生所、臺東縣卑南鄉衛生所、臺東縣大武鄉衛生所、臺東縣太麻里鄉衛生所、臺東縣東河鄉衛生所、臺東縣長濱鄉衛生所、臺東縣鹿野鄉衛生所、臺東縣池上鄉衛生所、臺東縣綠島鄉衛生所、





裝

訂

線



臺東縣延平鄉衛生所、臺東縣海端鄉衛生所、臺東縣達仁鄉衛生所、臺東縣金峰鄉衛生所、臺東縣蘭嶼鄉衛生所、花蓮縣花蓮市衛生所、花蓮縣鳳林鎮衛生所、花蓮縣玉里鎮衛生所、花蓮縣新城鄉衛生所、花蓮縣吉安鄉衛生所、花蓮縣壽豐鄉衛生所、花蓮縣光復鄉衛生所、花蓮縣豐濱鄉衛生所、花蓮縣瑞穗鄉衛生所、花蓮縣富里鄉衛生所、花蓮縣秀林鄉衛生所、花蓮縣卓溪鄉衛生所、花蓮縣萬榮鄉衛生所、澎湖縣湖西鄉衛生所、澎湖縣白沙鄉衛生所、澎湖縣西嶼鄉衛生所、澎湖縣望安鄉衛生所、澎湖縣七美鄉衛生所、澎湖縣馬公市第一衛生所、澎湖縣馬公市第二衛生所、基隆市中正區衛生所、基隆市七堵區衛生所、基隆市暖暖區衛生所、基隆市仁愛區衛生所、基隆市中山區衛生所、基隆市安樂區衛生所、基隆市信義區衛生所、新竹市香山衛生所、新竹市東區衛生所、新竹市北區衛生所、嘉義市東區衛生所、嘉義市西區衛生所、桃園市桃園區衛生所、桃園市中壢區衛生所、桃園市平鎮區衛生所、桃園市八德區衛生所、桃園市楊梅區衛生所、桃園市蘆竹區衛生所、桃園市大溪區衛生所、桃園市大園區衛生所、桃園市龜山區衛生所、桃園市龍潭區衛生所、桃園市新屋區衛生所、桃園市觀音區衛生所、桃園市復興區衛生所、新北市板橋區衛生所、新北市三重區衛生所、新北市永和區衛生所、新北市中和區衛生所、新北市新莊區衛生所、新北市新店區衛生所、新北市鶯歌區衛生所、新北市三峽區衛生所、新北市淡水區衛生所、新北市瑞芳區衛生所、新北市五股區衛生所、新北市泰山區衛生所、新北市林口區衛生所、新北市深坑區衛生所、新北市石碇區衛生所、新北市坪林區衛生所、新北市三芝區衛生所、新北市石門區衛生所、新北市八里區衛生所、新北市平溪區衛生所、新北市雙溪區衛生所、新北市貢寮區衛生所、新北市金山區衛生所、新北市萬里區衛生所、新北市烏來區衛生所、新北市土城區衛生所、新北市蘆洲區衛生所、新北市汐止區衛生所、新北市樹林區衛生所、臺中市東區衛生所、臺中市南區衛生所、臺中市北區衛生所、臺中市西屯區衛生所、臺中市南屯區衛生所、臺中市北屯區軍功衛生所、臺中市北屯區四民衛生所、臺中市豐原區衛生所、臺中市東勢區衛生所、臺中市大甲區衛生所、臺中市清水區衛生所、臺中市沙鹿區衛生所、臺中市梧棲區衛生所、臺中市后里區衛生所、臺中市神岡區衛生所、臺中市潭子區衛生所、臺中市大雅區衛生所、臺中市新社區衛生所、臺中市石岡區衛生所、臺中市外埔區衛生所、臺中市大安區衛生所、臺中市烏日區衛生所、臺中市大肚區衛生所、臺中市龍井區衛生所、臺中市霧峰區衛生所、臺中市和平區衛生所、臺中市和平區梨山衛生所、臺中市大里區衛生所、臺中市太平區衛生所、臺中市中西區衛生所、臺南市東區衛生所、臺南市南區衛生所、臺南市北區衛生所、臺南市安南區衛生所、臺南市安平區衛生所、臺南市中西區衛生所、臺南市新營區衛生所、臺南市鹽水區衛生所、臺南市白河區衛生所、臺南市麻豆區衛生所、臺南市佳里區衛生所、臺南市新化區衛生所、臺南市善化區衛生所、臺南市學甲區衛生所、臺南市柳營區衛生所、臺南市後壁區衛生所、臺南市東山區衛生所、臺南市下營區衛生所、臺南市六甲區衛生所、臺南市官田區衛生所、臺南市大內區衛生所、臺南市西港區衛生所、臺南市七股區衛生所、臺南市將軍區衛生所、臺南市北門區衛生所、臺南市新市區衛生所、臺南市安定區衛生所、臺南市山上區衛生所、臺南市玉井區衛生所、臺南市楠西區衛生所、臺南市南化區衛生所、臺南市左鎮區衛生所、臺南市仁德區衛生所、臺南市歸仁區衛生所、臺南市關廟區衛生所、臺南市龍崎區衛生所、臺南市永康區衛生所、高雄市鼓山區衛生所、高雄市左營區衛生所、高雄市楠梓區衛生所、高雄市三民區衛生所、高雄市苓雅區衛生所、高雄市前鎮區衛生所、高雄市旗津區衛生所、高雄市小港區衛生所、高雄市三民區第二衛生所、高雄市鳳山區衛生所、高雄市岡山區衛生所、高雄市旗山區衛生所、高雄市美濃區衛生所、高雄市林園區衛生所、高雄市大寮區衛生所、高雄市大樹區衛生所、高雄市仁武區衛生所、高雄市大社區衛生所、高



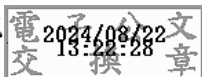
雄市烏松區衛生所、高雄市橋頭區衛生所、高雄市燕巢區衛生所、高雄市田寮區衛生所、高雄市阿蓮區衛生所、高雄市路竹區衛生所、高雄市湖內區衛生所、高雄市茄苳區衛生所、高雄市永安區衛生所、高雄市彌陀區衛生所、高雄市梓官區衛生所、高雄市六龜區衛生所、高雄市甲仙區衛生所、高雄市杉林區衛生所、高雄市內門區衛生所、高雄市茂林區衛生所、高雄市桃源區衛生所、高雄市那瑪夏區衛生所、高雄市鳳山區第二衛生所、高雄市新興衛生所、臺北市松山區健康服務中心、臺北市信義區健康服務中心、臺北市大安區健康服務中心、臺北市中山區健康服務中心、臺北市中正區健康服務中心、臺北市大同區健康服務中心、臺北市萬華區健康服務中心、臺北市文山區健康服務中心、臺北市內湖區健康服務中心、臺北市南港區健康服務中心、臺北市士林區健康服務中心、臺北市北投區健康服務中心、中山醫學大學附設醫院、中國醫藥大學北港附設醫院、中國醫藥大學附設醫院、連江縣立醫院、基隆市立醫院、臺北市立聯合醫院、新北市立聯合醫院、高雄市立民生醫院、高雄市立聯合醫院、高雄市立中醫醫院、高雄市立凱旋醫院、國軍高雄總醫院、國軍高雄總醫院附設民眾診療服務處、國軍高雄總醫院左營分院、國軍高雄總醫院左營分院附設民眾診療服務處、國軍高雄總醫院岡山分院、國軍高雄總醫院岡山分院附設民眾診療服務處、國軍高雄總醫院岡山分院附設民眾診療服務處附設居家護理所、國軍臺中總醫院、國軍桃園總醫院、國軍花蓮總醫院、三軍總醫院附設民眾診療服務處、三軍總醫院附設基隆民眾診療服務處、國防醫學院三軍總醫院、國防醫學院三軍總醫院松山分院、國防醫學院三軍總醫院北投分院、三軍總醫院澎湖分院附設民眾診療服務處、國立臺灣大學醫學院附設醫院、國立臺灣大學醫學院附設醫院雲林分院、國立臺灣大學醫學院附設醫院北護分院、國立臺灣大學醫學院附設醫院金山分院、國立臺灣大學醫學院附設醫院新竹臺大分院、國立臺灣大學醫學院附設醫院新竹臺大分院新竹醫院、國立臺灣大學醫學院附設醫院新竹臺大分院生醫醫院、國立成功大學醫學院附設醫院、國立成功大學醫學院附設醫院斗六分院、國立陽明交通大學附設醫院、衛生福利部基隆醫院、衛生福利部臺北醫院、衛生福利部桃園醫院、衛生福利部苗栗醫院、衛生福利部豐原醫院、衛生福利部臺中醫院、衛生福利部彰化醫院、衛生福利部南投醫院、衛生福利部嘉義醫院、衛生福利部朴子醫院、衛生福利部新營醫院、衛生福利部臺南醫院、衛生福利部旗山醫院、衛生福利部屏東醫院、衛生福利部恆春旅遊醫院、衛生福利部臺東醫院、衛生福利部花蓮醫院、衛生福利部玉里醫院、衛生福利部澎湖醫院、衛生福利部金門醫院、臺北榮民總醫院、臺北榮民總醫院蘇澳分院、臺北榮民總醫院桃園分院、臺北榮民總醫院新竹分院、臺北榮民總醫院玉里分院、臺北榮民總醫院鳳林分院、臺北榮民總醫院台東分院、臺中榮民總醫院、臺中榮民總醫院埔里分院、臺中榮民總醫院嘉義分院、高雄榮民總醫院、高雄榮民總醫院臺南分院、高雄榮民總醫院屏東分院、台南市立醫院(委託秀傳醫療社團法人經營)、阮綜合醫療社團法人阮綜合醫院、林新醫療社團法人林新醫院、新仁醫療社團法人新仁醫院、天成醫療社團法人天晟醫院、童綜合醫療社團法人童綜合醫院、秀傳醫療社團法人秀傳紀念醫院、員榮醫療社團法人員榮醫院、佑民醫療社團法人佑民醫院、信安醫療社團法人信安醫院、寶建醫療社團法人寶建醫院、安和醫療社團法人安和醫院、長庚醫療財團法人台北長庚紀念醫院、基督復臨安息日會醫療財團法人臺安醫院、國泰醫療財團法人國泰綜合醫院、中心診所醫療財團法人中心綜合醫院、台灣基督長老教會馬偕醫療財團法人馬偕紀念醫院、台灣基督長老教會馬偕醫療財團法人馬偕兒童醫院、康寧醫療財團法人康寧醫院、新光醫療財團法人新光吳火獅紀念醫院、振興醫療財團法人振興醫院、醫療財團法人辜公亮基金會和信治癌中心醫院、台灣基督長老教會新樓醫療財團法人麻豆新樓醫院、奇美醫療財團法人佳里奇美醫院、長庚醫療財團法人基隆長庚紀念醫院、台灣基督長老教會馬偕醫療財團法人新竹

馬偕紀念醫院、台灣基督長老教會新樓醫療財團法人台南新樓醫院、戴德森醫療財團法人嘉義基督教醫院、天主教中華聖母修女會醫療財團法人天主教聖馬爾定醫院、醫療財團法人徐元智先生醫藥基金會亞東紀念醫院、行天宮醫療志業醫療財團法人恩主公醫院、台灣基督長老教會馬偕醫療財團法人淡水馬偕紀念醫院、國泰醫療財團法人汐止國泰綜合醫院、沙爾德聖保祿修女會醫療財團法人聖保祿醫院、長庚醫療財團法人林口長庚紀念醫院、長庚醫療財團法人桃園長庚紀念醫院、天主教仁慈醫療財團法人仁慈醫院、為恭醫療財團法人為恭紀念醫院、彰化基督教醫療財團法人彰化基督教醫院、彰化基督教醫療財團法人彰化基督教兒童醫院、埔基醫療財團法人埔里基督教醫院、天主教若瑟醫療財團法人若瑟醫院、長庚醫療財團法人雲林長庚紀念醫院、長庚醫療財團法人嘉義長庚紀念醫院、奇美醫療財團法人奇美醫院、高雄市立鳳山醫院（委託長庚醫療財團法人經營）、長庚醫療財團法人高雄長庚紀念醫院、佛教慈濟醫療財團法人花蓮慈濟醫院、臺灣基督教門諾會醫療財團法人門諾醫院、佛教慈濟醫療財團法人玉里慈濟醫院、臺灣基督教門諾會醫療財團法人門諾醫院壽豐分院、台灣基督長老教會馬偕醫療財團法人台東馬偕紀念醫院、東基醫療財團法人台東基督教醫院、天主教花蓮教區醫療財團法人台東聖母醫院、天主教聖功醫療財團法人聖功醫院、天主教耕莘醫療財團法人永和耕莘醫院、佛教慈濟醫療財團法人大林慈濟醫院、天主教靈醫會醫療財團法人惠民醫院、中國醫藥大學附設醫院臺北分院、輔英科技大學附設醫院、東勢區農會附設農民醫院、財團法人台灣省私立高雄仁愛之家附設慈惠醫院、景美醫院、健仁醫院、維德醫療社團法人基隆維德醫院、澄清綜合醫院、澄清綜合醫院中港分院、台南市郭綜合醫院、陽明醫院（嘉義市）、板新醫院、同仁醫院、益民醫院、仁愛醫院、瑞芳礦工醫院、元復醫院、德仁醫院、天成醫院、怡仁綜合醫院、大千綜合醫院、清泉醫院、賢德醫院、彰化基督教醫療財團法人南投基督教醫院、竹山秀傳醫院、營新醫院、光雄長安醫院、樂安醫院、建佑醫院、同仁醫院附設居家護理所、台灣醫院協會、臺北醫學大學附設醫院、彰化基督教醫療財團法人漢銘基督教醫院、信一骨科醫院、三重市祐民醫院、宏其醫療社團法人宏其婦幼醫院、衛生福利部雙和醫院（委託臺北醫學大學興建經營）、臺北市立關渡醫院—委託臺北榮民總醫院經營、佛教慈濟醫療財團法人關山慈濟醫院、高雄市立小港醫院（委託財團法人私立高雄醫學大學經營）、義大醫療財團法人義大醫院、秀傳醫療財團法人彰濱秀傳紀念醫院、彰化基督教醫療財團法人雲林基督教醫院、慶昇醫療社團法人慶昇醫院、新興醫療社團法人新興醫院、高雄市立大同醫院（委託財團法人私立高雄醫學大學附設中和紀念醫院經營）、博田國際醫院、華揚醫院、新北市新北仁康醫院、新北市新北仁康醫院附設護理之家、敏盛綜合醫院、新泰綜合醫院、臺南市立安南醫院 委託中國醫藥大學興建經營、天主教靈醫會醫療財團法人礁溪杏和醫院、天主教耕莘醫療財團法人耕莘醫院、中國醫藥大學兒童醫院、彰化基督教醫療財團法人二林基督教醫院、彰化基督教醫療財團法人鹿港基督教醫院、高雄市立旗津醫院（委託財團法人私立高雄醫學大學經營）、天主教靈醫會醫療財團法人羅東聖母醫院、醫療財團法人羅許基金會羅東博愛醫院、聯新國際醫院桃新分院、新永和醫院、佛教慈濟醫療財團法人台中慈濟醫院、財團法人私立高雄醫學大學附設中和紀念醫院、宏仁醫院、東元醫療社團法人東元綜合醫院、大東醫院、慈祐醫院、臺北市立萬芳醫院—委託財團法人臺北醫學大學辦理、奇美醫療財團法人柳營奇美醫院、國立臺灣大學、國立成功大學、國立陽明交通大學、國立金門大學、國立臺中科技大學、國立臺北護理健康大學、國防醫學院、輔仁大學學校財團法人輔仁大學、長庚大學、大葉大學、義守大學、高雄醫學大學、慈濟學校財團法人慈濟大學、中山醫學大學、長榮大學、中國醫藥大學、亞洲大學、康寧學校財團法人康寧大學、馬偕學校財團法人馬偕醫學院、亞東技術學院、光宇學校財團法人元培醫事



科技大學、大仁科技大學、長庚學校財團法人長庚科技大學、弘光科技大學、輔英科技大學、慈濟學校財團法人慈濟科技大學、美和學校財團法人美和科技大學、中華醫事科技大學、中臺科技大學、經國管理暨健康學院、國立臺南護理專科學校、仁德醫護管理專科學校、馬偕學校財團法人馬偕醫護管理專科學校、慈惠醫護管理專科學校、樹人醫護管理專科學校、育英醫護管理專科學校、敏惠醫護管理專科學校、聖母醫護管理專科學校、崇仁醫護管理專科學校、新生醫護管理專科學校、耕莘健康管理專科學校、台灣護理學會、中華民國護理師護士公會全國聯合會、社團法人中華民國急重症護理學會、桃園市護理師護士公會、國立臺北護理健康大學、國立臺灣大學、國立陽明交通大學、國立成功大學、國立金門大學、國立臺中科技大學、國立臺南護理專科學校、大仁科技大學、大葉大學、中山醫學大學、中國醫藥大學、中華醫事科技大學、中臺科技大學、弘光科技大學、光宇學校財團法人元培醫事科技大學、亞東技術學院、亞洲大學、長庚大學、長庚學校財團法人長庚科技大學、長榮大學、美和學校財團法人美和科技大學、高雄醫學大學、康寧學校財團法人康寧大學、慈濟學校財團法人慈濟大學、慈濟學校財團法人慈濟科技大學、經國管理暨健康學院、義守大學、輔仁大學學校財團法人輔仁大學、輔英科技大學、馬偕學校財團法人馬偕醫學院、馬偕學校財團法人馬偕醫護管理專科學校、仁德醫護管理專科學校、育英醫護管理專科學校、耕莘健康管理專科學校、崇仁醫護管理專科學校、敏惠醫護管理專科學校、慈惠醫護管理專科學校、新生醫護管理專科學校、聖母醫護管理專科學校、樹人醫護管理專科學校、財團法人臺北市私立恆安老人長期照顧中心、國防醫學院三軍總醫院松山分院、國防醫學院三軍總醫院、國軍高雄總醫院屏東分院

副本：本校護理學院



校長 吳麥斯