

楊奶奶是一位中度失智症患者，同時也罹患糖尿病的慢性疾病，原本照顧楊奶奶的孫女這個月因為要外出工作，大兒子申請了一位外籍看護來幫忙照顧奶奶，上午奶奶吃完早餐不久又去翻冰箱找東西吃，下午外籍看護要幫奶奶洗澡，但奶奶突然情緒反應劇烈還伸手攻擊...

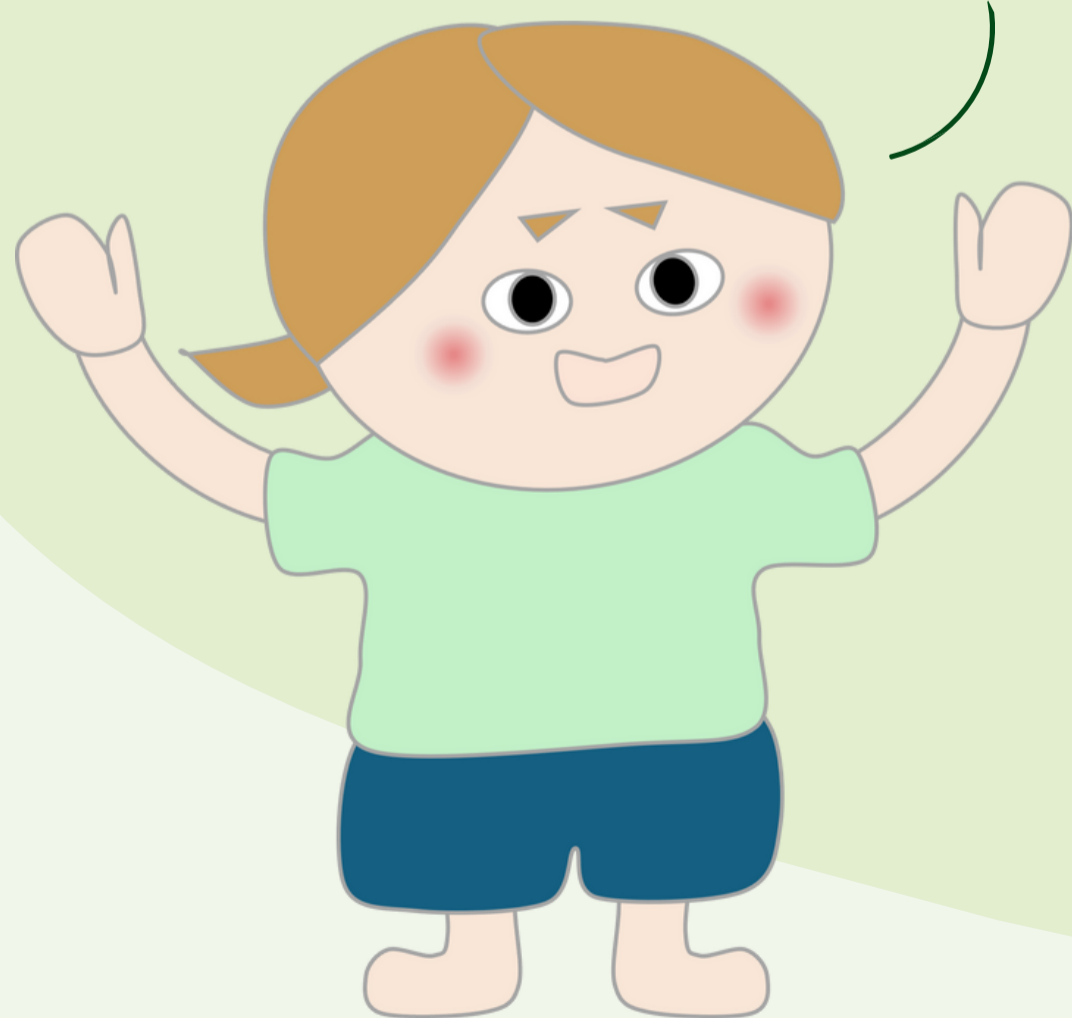
場域: 居家環境、長照機構

適用對象: 家屬、照服員、居服員、外籍看護、其他照顧者



奶奶
來洗澡

(發動攻擊)



【貪食行為】

明明不久前才吃飯，卻又吵著說還沒有吃，要吃飯了，遇到此狀況該怎麼辦？



糖尿病須配合藥物及血糖的監測，當糖尿病的失智症患者出現貪食行為時，首先須留意其低血糖症狀，建議先檢測血糖，有低血糖則先補充飲食；如果沒有低血糖的問題，則可能與下視丘飽食中樞的功能障礙有關，或是與健忘有關。建議可以提供少量或低熱量飲食滿足其需求，亦或轉移注意力引導其從事其他有興趣的活動。

【攻擊行為】

突然對照顧者出現攻擊行為，遇到此狀況該怎麼辦？



失智症患者在面對新環境或新照顧者時，容易感到焦躁不安，甚至可能產生被害或被攻擊的妄想，進而出現肢體攻擊行為。建議避免將患者置於陌生環境，或頻繁更換照顧人員。如果無法避免環境變換，可以提早告知患者，並透過熟悉的照顧者偕同新照顧者陪伴個案一段時間，建立其對新照顧人員與環境的熟悉與信任，便可以改善