

當有出現以下情形...

## 極早期失智症 篩檢量表(AD8)

- 判斷力上的困難  
例如：落入圈套或騙局、財務上不好的決定，買了對受禮者不合宜的禮物
- 對活動和嗜好的興趣降低
- 重複相同的問題、故事和陳述
- 在學習如何使用工具、設備和電器上具有困難  
例如：電視、音響、冷氣機、洗衣機、熱水爐、微波爐或遙控器等。
- 處理複雜的財務上有困難  
例如：個人或是家庭的收支平衡、所得稅、繳費單等。
- 忘記正確的月份和年份
- 記住約會的時間有困難
- 有持續的思考和記憶方面的問題

若有兩項以上症狀發生改變，請洽詢  
本市**失智共同照護中心**。  
進一步確診，及早接受治療。



C級巷弄長照站



照顧服務

(居家服務、日間照顧中心、家庭托顧)



失智團體家屋

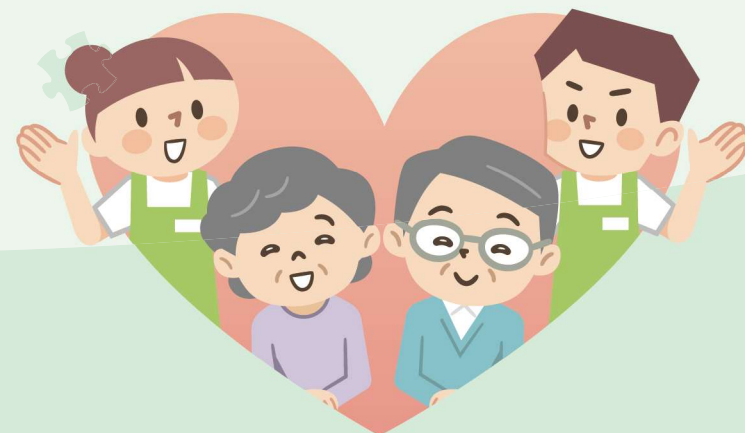


失智社區服務據點



# 失智症

## 照護服務資源



# 1966

## 長照專線

服務時間 ▼  
週一至週五  
08:30-12:00  
13:30-17:30



高雄市政府衛生局 關心您

衛生福利部長照基金獎助


# 失智症是什麼？

失智症不是單一項疾病或是只有記憶力減退，而是一群症狀的組合(症候群)。主要是以記憶力、定向感、判斷力、計算、思考、語言等認知功能障礙為主，同時可能出現行為異常、個性改變等症狀，而且這些症狀的嚴重程度足以影響其人際關係與工作能力。

親愛的市民朋友們：

當您及您的家人朋友有失智症或失智症狀伴隨失能情形，可透過以下資源查詢

## 1 請上網搜尋

高雄市失智照護專區 

## 2 掃描 QR code




## 3 1966 長照專線



## 4 洽詢各區衛生所或長照中心分站

# 高雄市失智症 照護服務資源

服務項目	服務對象
失智共同照護中心	<ol style="list-style-type: none"> <li>疑似失智症者</li> <li>失智症者</li> <li>照顧者</li> </ol> 
服務內容	
協助疑似失智者確診。 提供失智症者(含困難照顧)個案管理及主要照顧者照顧負荷評估、諮詢服務、連結轉介服務。	

服務項目	服務對象
C級巷弄長照站	<ol style="list-style-type: none"> <li>疑似失智症者</li> <li>失智症者</li> </ol>
服務內容	
健康促進課程、共餐服務、預防及延緩失能照護服務、關懷訪視、電話問安、諮詢、轉介服務。	



服務項目	服務對象
失智社區服務據點(含權責型)	<ol style="list-style-type: none"> <li>極輕度至輕度失智症者且CMS第3級以下(權責型：應併有精神行為症狀且CMS第5級以下)</li> <li>照顧者</li> </ol>
服務內容	
認知促進、緩和失智課程。 家屬支持團體。 家屬照顧課程。 安全看視。	



服務項目	服務對象
日間照顧中心 家庭托顧	中重度失智且失能者
服務內容	
生活照顧服務、休閒及健康促進活動，增進人際互動機會。 提供身體照顧，如沐浴、餵食、移位、如廁等。	

服務項目	服務對象
住宿式長照機構 失智團體家屋	中重度失智且失能者
服務內容	
住宿式長照機構提供24小時密集度高的照顧服務。 提供失智者小規模、生活環境家庭化及照顧服務個別化的服務模式。	