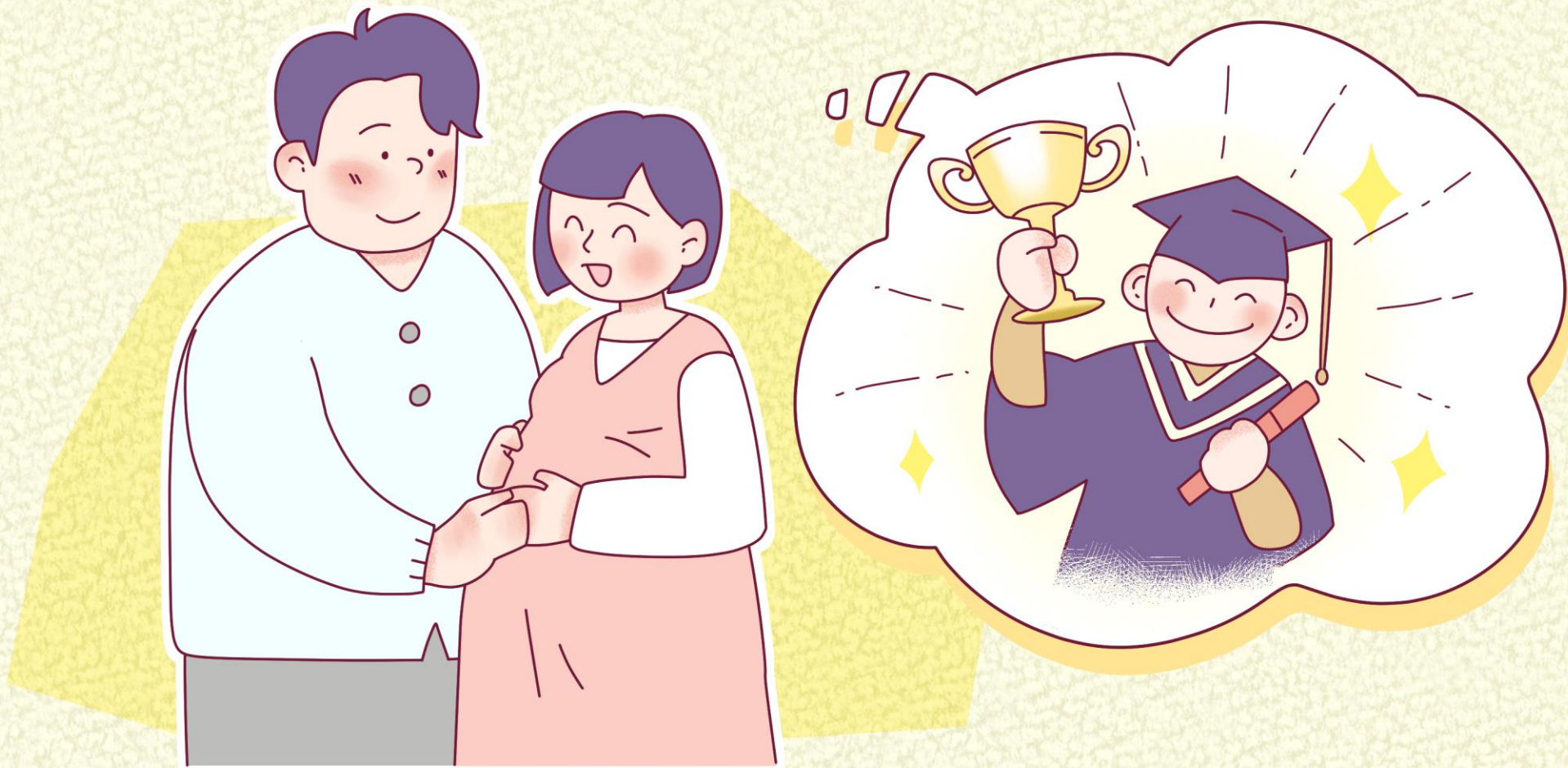


「不打不成器」已經LOW掉了喔

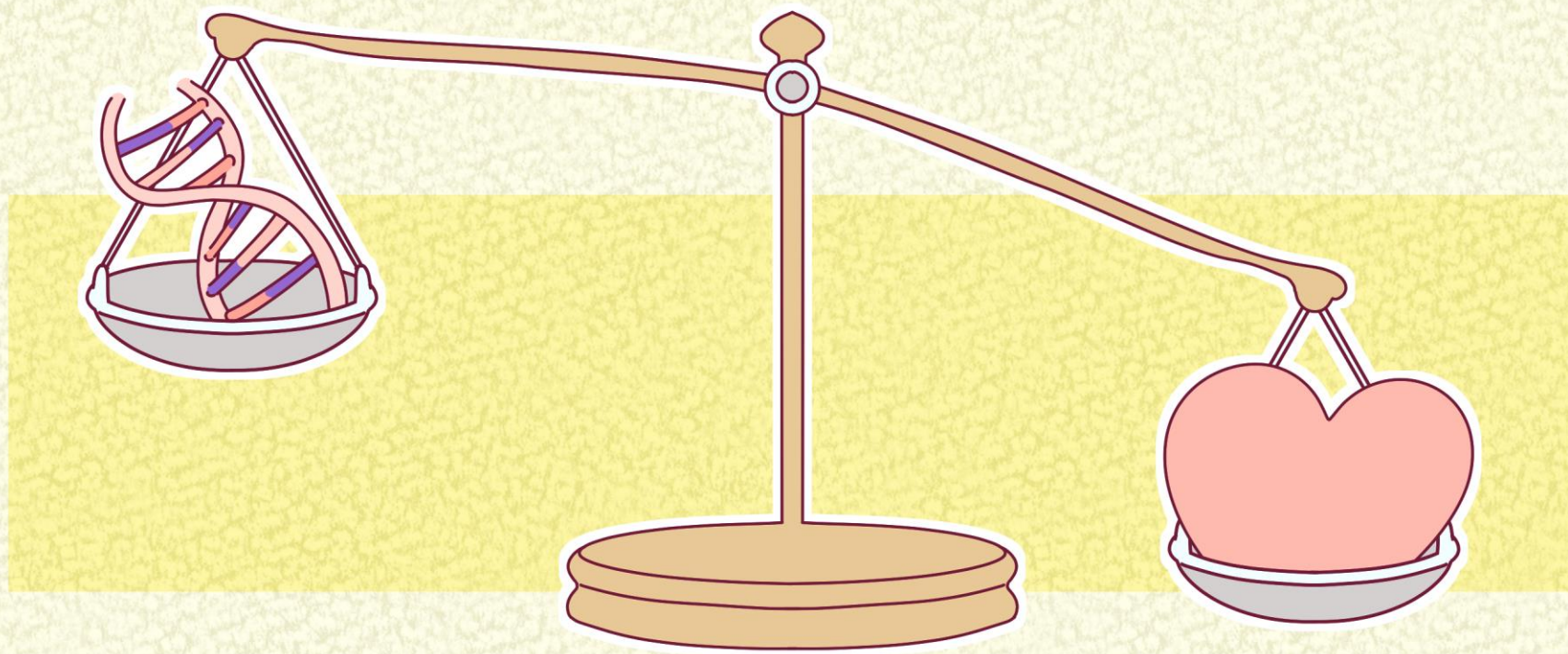
- 不當對待影響孩童大腦發展 -



望子成龍 望女成鳳 是每個父母的心願



出人頭地的關鍵不是基因 而是出生後的教養方式



想讓孩子大腦發展得好，0-3歲是關鍵

掌管思考、調節情緒的前額葉，必須在安全感充足的前提下才能穩定發展。



打罵教育、恐嚇只會讓孩子害怕，無法思考

不當對待會讓孩童進入生存受威脅的本能反應，引起劇烈情緒



責打體罰



言語暴力



疏忽

不當對待，會產生長遠的負面效應

兒時的高壓環境一旦造成腦部發展失衡，影響認知功能、情緒調節，不只妨礙日後融入社會，也會連帶影響生理，產生不適反應



腦部發展



內分泌系統



免疫系統



心理問題

最好的禮物，是你給孩子的正向教養

不靠威嚇或羞辱來控制孩子，而是透過情感連結和動機的培養，
以溫和且堅定的態度來幫助孩子成長



停止打罵 正向引導 建立愛的循環



衛生福利部