

機關編號
09-925

中華民國 111 年度

## 高雄市總預算案

### 高雄市政府警察局捷運警察隊 單位預算之分預算

高雄市政府警察局捷運警察隊 編

主辦會計人員

機關長官

# 高雄市政府警察局捷運警察隊

## 目次

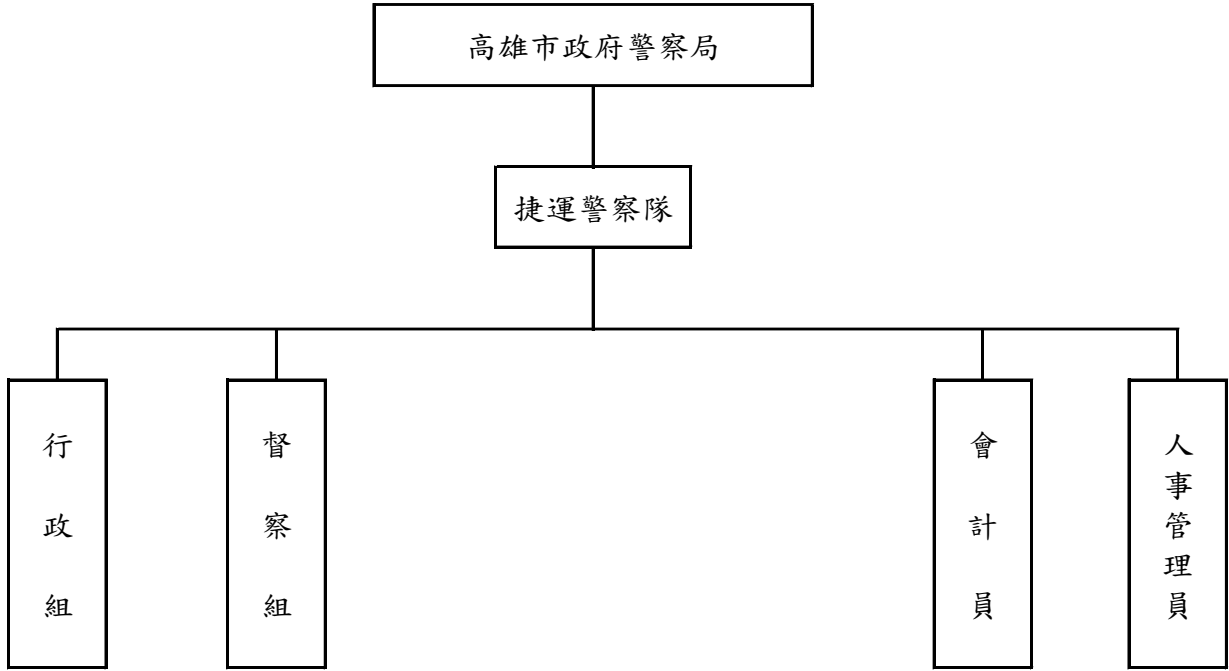
中華民國 111 年度

甲、預算總說明	第 1 頁至第 2 頁
乙、主要表	
1. 歲出機關別預算表	第 3 頁至第 3 頁
丙、附屬表	
1. 歲出計畫說明提要與各項費用明細表	第 4 頁至第 8 頁
2. 各項費用彙計表	第 9 頁至第 9 頁
3. 歲出一級用途別科目分析表	第 10 頁至第 10 頁
4. 資本支出分析表	第 11 頁至第 11 頁
5. 人事費彙計表	第 12 頁至第 12 頁
6. 公務車輛明細表	第 13 頁至第 13 頁
7. 歲出按職能及經濟性綜合分類表	第 14 頁至第 15 頁

高雄市政府警察局捷運警察隊  
預算總說明

中華民國111年度

組織系統圖



# 高雄市政府警察局捷運警察隊

## 預算總說明

中華民國111年度

員額編制表

類別	法定編制員額	本年度預算員額	上年度預算員額	與上年度預算員額比較增減
民意代表	0	0	0	0
職員	4	4	4	0
警員	70	59	59	0
消防人員	0	0	0	0
技工	2	0	0	0
駕駛	0	1	1	0
工友	4	1	1	0

# 高雄市政府警察局捷運警察隊

## 歲出機關別預算表

經資門併計

中華民國111年度

單位：新臺幣千元

科 目				本年度 預算數	上年度 預算數	前年度 決算數	本年度與 上年度比較	說 明	
款	項	目	節						名稱及編號
09				0009000000 高雄市政府警察局主管	91,879	90,472	94,145	1,407	
	001			0009090000(0925) 高雄市政府警察局 捷運警察隊	91,879	90,472	94,145	1,407	
		01		38090900100 一般行政	90,615	89,191	93,142	1,424	
			01	38090900101 行政管理	90,615	89,191	93,142	1,424	0925-高雄市政府警察局捷運警察隊 本年度預算數90,615千元之內容與 上年度之比較如下： 1.人員維持費90,261千元，較上年 度伸算增列現職人員待遇等經費 1,417千元。 2.基本行政工作維持費354千元， 較上年度增列公務人員健康檢查費 及三節慰問金等經費7千元。
		02		38090901200 警政警衛實施	1,264	1,281	1,003	-17	
			01	38090901202 勤業務管理	1,264	1,281	1,003	-17	0925-高雄市政府警察局捷運警察隊 本年度預算數1,264千元較上年度 減列17千元，包括： 1.增列設備及投資17千元。 2.其他業務運作維持經費1,116千 元，較上年度減列34千元。

# 高雄市政府警察局捷運警察隊

## 歲出計畫說明提要與各項費用明細表

中華民國111年度

單位：新臺幣元

一般行政 — 行政管理	業務計畫及工作計畫 名稱與編號	38090900101 一般行政-行政管理	承辦 單位	人事室、行政組	預算 金額	90,615千元	一般行政 — 行政管理
歲出計畫說明	<p>一、計畫內容： 辦理員工薪津、保險費及各組室處理公務所需業務經費。</p> <p>二、預期成果： 安定員工生活，提高工作品質。</p>						
	分支計畫及用途別科目	單位	數量	單價	預算數	說 明	
	合計				90,615,000	市款90,615,000元	
	01人員維持費				90,261,000	市款90,261,000元	
	1000 人事費				90,261,000	市款90,261,000元	
	1015 法定編制人員待遇				59,095,860		
		年	1	2,578,920	2,578,920	職員待遇，詳人事費彙計表。	
		年	1	53,136,940	53,136,940	警員待遇，詳人事費彙計表。	
		年	1	3,380,000	3,380,000	警察勤務繁重加成，詳人事費彙計表。	
	1025 技工及工友待遇				795,240		
		年	1	795,240	795,240	技工及工友待遇，詳人事費彙計表。	
	1030 獎金				13,228,976		
		年	1	6,684,536	6,684,536	考績獎金，詳人事費彙計表。	
		年	1	6,544,440	6,544,440	年終工作獎金，詳人事費彙計表。	
	1035 其他給與				1,024,000		
		年	1	1,024,000	1,024,000	休假補助，詳人事費彙計表。	

# 高雄市政府警察局捷運警察隊

## 歲出計畫說明提要與各項費用明細表

中華民國111年度

單位：新臺幣元

分支計畫及用途別科目	單位	數量	單價	預算數	說 明
1040 加班值班費	年	1	8,560,000	8,560,000	超勤加班費。
	年	1	297,000	297,000	業務加班費。
	年	1	2,029,821	2,029,821	不休假加班費，詳人事費彙計表。
1055 保險	年	1	3,487,091	3,487,091	健保保險補助，詳人事費彙計表。
	年	1	1,676,568	1,676,568	公保保險補助，詳人事費彙計表。
	年	1	66,444	66,444	勞保保險補助，詳人事費彙計表。
02一般業務				354,000	市款354,000元
2000 業務費				318,000	市款318,000元
2051 物品	年	1	30,000	30,000	辦理公務所需文具紙張及事務用品等各種零星購置費用。
	年	1	85,800	85,800	公務人員健康檢查費。 1.3,500元20人。 2.7,900元2人。
2054 一般事務費	年	1	117,000	117,000	辦理公務所需費用。
	年	1	85,800	85,800	公務人員健康檢查費。 1.3,500元20人。 2.7,900元2人。
2072 國內旅費	年	1	18,000	18,000	員警出差旅費。
2093 特別費	月	12	5,600	67,200	首長特別費。
	月	12	5,600	67,200	首長特別費。
4000 獎補助費				36,000	市款36,000元
4085 獎勵及慰問	人x年	6 × 1	6,000	36,000	退休人員三節慰問金。

一般行政—行政管理

一般行政—行政管理

# 高雄市政府警察局捷運警察隊

## 歲出計畫說明提要與各項費用明細表

中華民國111年度

單位：新臺幣元

警政警衛實施—勤業務管理

警政警衛實施—勤業務管理

業務計畫及工作計畫名稱與編號	38090901202 警政警衛實施-勤業務管理	承辦單位	行政組及相關單位	預算金額	1,264千元
----------------	-----------------------------	------	----------	------	---------

歲出計畫說明	<p>一、計畫內容： 1.辦理捷運路權範圍內犯罪預防偵查、刑案現場勘查、交通執法及申訴事項等工作。 2.處理違反大眾捷運法案件等工作。</p> <p>二、預期成果： 按業務計畫執行，維護高雄捷運系統內秩序，提供旅客安全可靠的乘車環境。</p>
--------	---

分支計畫及用途別科目	單位	數量	單價	預算數	說 明
合計				1,264,000	市款1,264,000元
20 捷運警察勤務				1,264,000	市款1,264,000元
2000 業務費				1,116,000	市款1,116,000元
2009 通訊費				82,835	
	年	1	30,000	30,000	數據機電路月租費。
	年	1	49,835	49,835	電話費。
	年	1	3,000	3,000	公務用郵資。
2018 資訊服務費				26,000	
	年	1	26,000	26,000	電腦(含列表機)維護費。
2021 其他業務租金				40,000	
	年	1	40,000	40,000	影印機租金。
2024 稅捐及規費				3,000	
	年	1	3,000	3,000	車輛檢驗費(詳公務車輛明細表)。
2027 保險費				16,044	
	年	1	16,044	16,044	車輛保險費(詳公務車輛明細表)。



# 高雄市政府警察局捷運警察隊

## 歲出計畫說明提要與各項費用明細表

中華民國111年度

單位：新臺幣元

警政警衛實施—勤業務管理

警政警衛實施—勤業務管理

分支計畫及用途別科目	單位	數量	單價	預算數	說 明
2051 物品				453,738	
	年	1	24,066	24,066	電腦設備耗材。
	年	1	100,000	100,000	處理公務所需之事務、勤務三用包、用棍、手電筒、巡邏箱、衛生、被服、防護、陳設、康樂、醫療等各種零星購置費。
	年	1	324,672	324,672	車輛油料費(詳公務車輛明細表)。
	年	1	5,000	5,000	煤氣費。
2054 一般事務費				217,237	
	年	1	99,000	99,000	公務人員健康檢查費。
	年	1	5,000	5,000	偵辦刑事案件工作活動費。
	年	1	20,237	20,237	業務用各項清潔、美綠化及雜支等。
	年	1	10,000	10,000	各種表冊印刷。
	年	1	40,000	40,000	辦理預防犯罪宣導品。
	年	1	43,000	43,000	執行專案勤務使用警力誤餐費。
2063 房屋建築養護費				40,000	
	年	1	40,000	40,000	辦公廳舍養護。
2066 車輛及辦公器具養護費				148,838	
	年	1	148,838	148,838	車輛養護費(詳公務車輛明細表)。
2069 設施及機械設備養護費				88,308	
	年	1	83,000	83,000	監錄設備、冷氣、槍械室、蒐證器材等養護費。
	年	1	5,308	5,308	行動載具維護費。
3000 設備及投資				148,000	市款148,000元
3020 機械設備費				60,000	
	台	2	11,500	23,000	槍械室、裝備室除濕機。

# 高雄市政府警察局捷運警察隊

## 歲出計畫說明提要與各項費用明細表

中華民國111年度

單位：新臺幣元

分支計畫及用途別科目	單位	數量	單價	預算數	說 明
3030 資訊軟硬體設備費	台	1	37,000	37,000	捷運監錄系統顯示器。
	部	4	22,000	88,000	個人電腦。

警政警衛實施—勤業務管理

警政警衛實施—勤業務管理

# 高雄市政府警察局捷運警察隊

## 各項費用彙計表

中華民國111年度

單位：新臺幣千元

工作計畫名稱及編號	38090900101 行政管理	38090901202 勤業務管理	合 計		
第一、二級用途別 科目名稱及編號					
合 計	90,615	1,264	91,879		
100000人事費	90,261		90,261		
101500法定編制人員待遇	59,096		59,096		
102500技工及工友待遇	795		795		
103000獎金	13,229		13,229		
103500其他給與	1,024		1,024		
104000加班值班費	10,887		10,887		
105500保險	5,230		5,230		
200000業務費	318	1,116	1,434		
200900通訊費		83	83		
201800資訊服務費		26	26		
202100其他業務租金		40	40		
202400稅捐及規費		3	3		
202700保險費		16	16		
205100物品	30	454	484		
205400一般事務費	203	217	420		
206300房屋建築養護費		40	40		
206600車輛及辦公器具養護費		149	149		
206900設施及機械設備養護費		88	88		
207200國內旅費	18		18		
209300特別費	67		67		
300000設備及投資		148	148		
302000機械設備費		60	60		
303000資訊軟硬體設備費		88	88		
400000獎補助費	36		36		
408500獎勵及慰問	36		36		

高雄市政府警察局捷運警察隊  
歲出一級用途別科目分析表

中華民國111年度

單位：新臺幣千元

名稱及編號	合計	經常支出						資本支出					
		人事費	業務費	獎補助費	債務費	預備金	小計	人事費	業務費	設備及投資	獎補助費	預備金	小計
合計	91,879	90,261	1,434	36			91,731			148			148
38090900000 警政支出	91,879	90,261	1,434	36			91,731			148			148
38090900100 一般行政	90,615	90,261	318	36			90,615						
38090900101 行政管理	90,615	90,261	318	36			90,615						
38090901200 警政警衛實施	1,264		1,116				1,116			148			148
38090901202 勤業務管理	1,264		1,116				1,116			148			148

# 高雄市政府警察局捷運警察隊

## 資本支出分析表

中華民國111年度

單位：新臺幣千元

名稱及編號	合計	設 備 及 投 資								其他資本支出	
		土地	房屋建築及設備	公共建設及設施	機械設備	運輸設備	資訊軟體設備	雜項設備	權利		投資
合 計	148				60		88				
38090901200 警政警衛實施	148				60		88				
38090901202 勤業務管理	148				60		88				

# 高雄市政府警察局捷運警察隊

## 人事費彙計表

中華民國111年度

單位：新臺幣元

類別	預算員額	全年度人事費											備註	
		民意代表待遇	政務人員待遇	法定編制人員待遇	約聘僱人員待遇	技工及工友待遇	獎金	其他給與	加班值班費	退休退職給付	退休離職儲金	保險		合計
合計	65			59,095,860		795,240	13,228,976	1,024,000	10,886,821			5,230,103	90,261,000	1.加班費8,857千元。2.警察勤務繁重加成3,380千元。
正式員額	63			59,095,860			13,000,467	992,000	1,991,353			5,123,700	80,203,380	
職員	4			2,578,920			587,523	64,000	107,455			225,528	3,563,426	
警員	59			56,516,940			12,412,944	928,000	1,883,898			4,898,172	76,639,954	
駕駛	1					412,500	116,876	16,000	17,188			53,195	615,759	
工友	1					382,740	111,633	16,000	21,280			53,208	584,861	
其他人事費									8,857,000				8,857,000	

高雄市政府警察  
歲出按職能及經

中華民國111

職能別分類	經濟性分類	經常支出							資本支出						
		受僱人員報酬	購買商品及勞務支出	債務利息	土地租金支出	經常移轉			經常支出合計	投資及增資					
						對企業	對非營利及民間機構	對政府		對國外	對營業基金	對非營業特種基金	對民間企業		
總計		90,261	1,434						36			91,731			
01 一般公共事務															
02 防衛															
03 公共秩序與安全		90,261	1,434						36			91,731			
04 教育															
05 保健															
06 社會安全與福利															
07 住宅及社區服務															
08 娛樂、文化與宗教															
09 燃料與能源															
10 農、林、漁、牧業															
11 礦業、製造業及營造業															
12 運輸及通信															
13 其他經濟服務															
14 環境保護															
15 其他支出															

# 局捷運警察隊

## 濟性綜合分類表

年度

單位：新臺幣千元

資本支出														
資本移轉				土地購入	無形資產購入	固定資本形成							資本支出合計	總計
對企業	對非營利及民間機構	對政府	對國外			住宅	非住宅房屋	營建工程	運輸工具	資訊軟體	其他設備及機器	土地改良		
											148		148	91,879
											148		148	91,879