

| |
|--------|
| 機關編號 |
| 09-922 |

中華民國 112 年度

高雄市總預算案

高雄市政府警察局少年警察隊 單位預算之分預算

高雄市政府警察局少年警察隊 編

主辦會計人員

機關長官

高雄市政府警察局少年警察隊

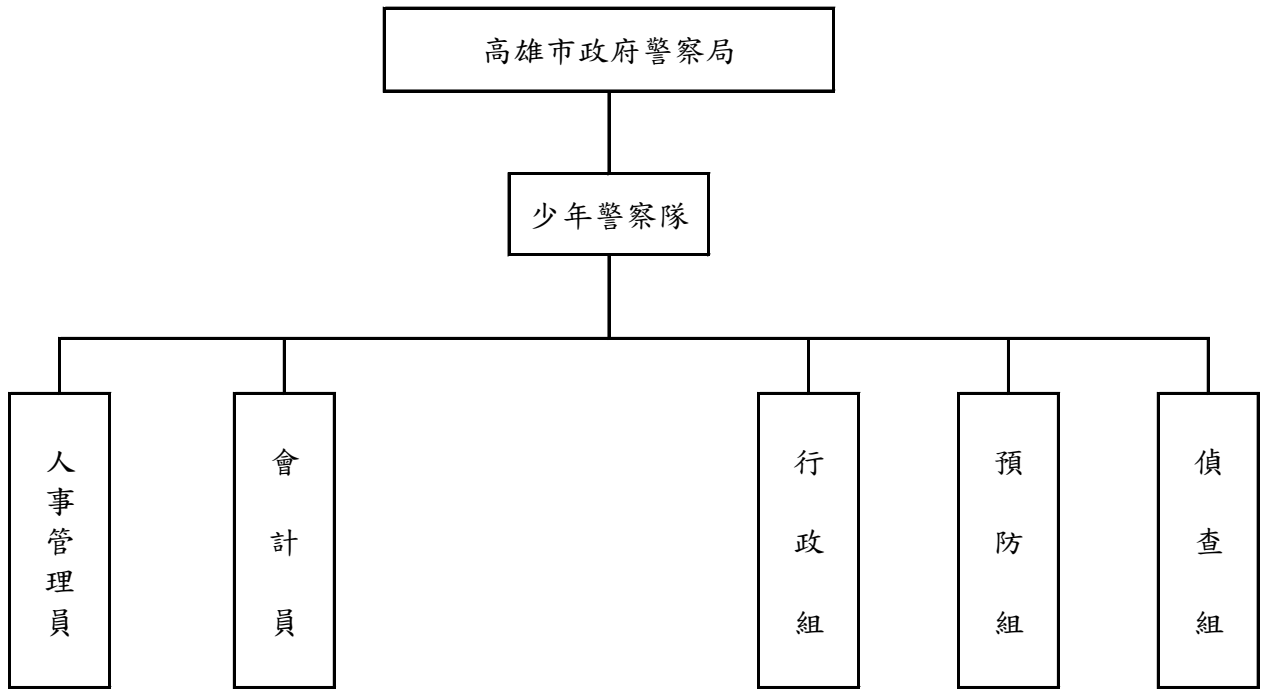
目次

中華民國 112 年度

| | |
|---------------------|---------------|
| 甲、預算總說明 | 第 1 頁至第 2 頁 |
| 乙、主要表 | |
| 1. 歲入來源別預算表 | 第 3 頁至第 3 頁 |
| 2. 歲出機關別預算表 | 第 4 頁至第 4 頁 |
| 丙、附屬表 | |
| 1. 歲入項目說明提要與預算明細表 | 第 5 頁至第 5 頁 |
| 2. 歲出計畫說明提要與各項費用明細表 | 第 6 頁至第 13 頁 |
| 3. 各項費用彙計表 | 第 14 頁至第 14 頁 |
| 4. 歲出一級用途別科目分析表 | 第 15 頁至第 15 頁 |
| 5. 資本支出分析表 | 第 16 頁至第 16 頁 |
| 6. 人事費彙計表 | 第 17 頁至第 17 頁 |
| 7. 約聘僱人員費用分析表 | 第 18 頁至第 18 頁 |
| 8. 公務車輛明細表 | 第 19 頁至第 20 頁 |
| 9. 歲出按職能及經濟性綜合分類表 | 第 21 頁至第 22 頁 |

高雄市政府警察局少年警察隊
預 算 總 說 明
中華民國112年度

組織系統圖



高雄市政府警察局少年警察隊

預算總說明

中華民國112年度

員額編制表

| 類別 | 法定編制員額 | 本年度預算員額 | 上年度預算員額 | 與上年度預算員額比較增減 |
|------|--------|---------|---------|--------------|
| 民意代表 | 0 | 0 | 0 | 0 |
| 職員 | 4 | 4 | 4 | 0 |
| 警員 | 83 | 74 | 74 | 0 |
| 消防人員 | 0 | 0 | 0 | 0 |
| 技工 | 2 | 0 | 0 | 0 |
| 駕駛 | 1 | 1 | 1 | 0 |
| 工友 | 4 | 1 | 1 | 0 |
| | | | | |
| | | | | |
| | | | | |

高雄市政府警察局少年警察隊

歲入來源別預算表

中華民國112年度

單位：新臺幣千元

| 科 目 | | | | 本年度 預算數 | 上年度 預算數 | 前年度 決算數 | 本年度與 上年度比較 | 說明 | | |
|-----|-----|----|----|-------------------|------------|------------|---------------|-----|------------------------------|--|
| 款 | 項 | 目 | 節 | | | | | | 名稱及編號 | |
| 06 | 035 | | | 合計 | 5,129 | 4,737 | 1,813 | 392 | | |
| | | | | 經常門合計 | 5,129 | 4,737 | 1,813 | 392 | | |
| | | | | 0900000000 | 5,129 | 4,737 | 1,813 | 392 | | |
| | | | | 補助及協助收入 | | | | | | |
| | | | | 0909090000(0922) | 5,129 | 4,737 | 1,813 | 392 | | |
| | | | | 高雄市政府警察局 少年警察隊 | | | | | | |
| | | 01 | | 09090900100 | 5,129 | 4,737 | 1,813 | 392 | | |
| | | | | 上級政府補助收 入 | | | | | | |
| | | | 01 | 09090900102 | 5,129 | 4,737 | 1,813 | 392 | 內政部補助「強化社會安 全網計畫」5,129千元。 | |
| | | | | 計畫型補助收 入 | | | | | | |

高雄市政府警察局少年警察隊

歲出機關別預算表

經資門併計

中華民國112年度

單位：新臺幣千元

| 科 目 | | | | 本年度 預算數 | 上年度 預算數 | 前年度 決算數 | 本年度與 上年度比較 | 說 明 | |
|-----|-----|----|----|--|------------|------------|---------------|-------|---|
| 款 | 項 | 目 | 節 | | | | | | 名稱及編號 |
| 09 | | | | 00090000000 高雄市政府警察局主管 | 133,843 | 128,680 | 127,785 | 5,163 | |
| | 001 | | | 00090900000(0922) 高雄市政府警察局 少年警察隊 | 133,843 | 128,680 | 127,785 | 5,163 | |
| | | 01 | | 38090900100 一般行政 | 116,089 | 111,493 | 114,490 | 4,596 | |
| | | | 01 | 38090900101 行政管理 | 116,089 | 111,493 | 114,490 | 4,596 | 本年度預算數116,089千元之內容與上年度之比較如下： 1.人員維持費115,660千元，較上年度伸算增列現職人員待遇等經費4,596千元。 2.基本行政工作維持費429千元，與上年度同。 |
| | | 02 | | 38090901200 警政警衛實施 | 17,754 | 17,187 | 13,295 | 567 | |
| | | | 01 | 38090901202 勤業務管理 | 17,754 | 17,187 | 13,295 | 567 | 本年度預算數17,754千元較上年度增列567千元，包括： 1.增列強化社會安全網計畫560千元。 2.增列設備及投資15千元。 3.增列約聘人員調整待遇5千元。 4.其他業務運作維持經費3,284千元，較上年度減列辦公用通訊等經費13千元。 |

高雄市政府警察局少年警察隊

歲入項目說明提要與預算明細表

經常門

中華民國112年度

單位：新臺幣元

上級政府補助收入—計畫型補助收入

上級政府補助收入—計畫型補助收入

| | | | | | |
|------------------------|--|-------------|-----------|-------------|---|
| 來源別子目及細目與編號 | 09090900102 上級政府補助收入-計畫型補助收入 | 承辦單位 | 行政組 | 預算金額 | 5,129千元 |
| 歲入項目說明 | <p>一、項目內容： 辦理內政部補助「強化社會安全網計畫—少年偏差行為輔導業務」相關人力聘用經費。</p> <p>二、法令依據： 依據內政部「強化社會安全網計畫」辦理。</p> | | | | |
| 科目名稱及編號 | 單位 | 數量 | 單價 | 預算數 | 說明及收入依據 |
| 合計 | | | | 5,129,000 | |
| 09090900102 計畫型補助收入 | 年 | 1 | 5,129,000 | 5,129,000 | 內政部111年6月10日內授警字第1110870369號函，核定強化社會安全網計畫—少年偏差行為輔導業務相關人力聘用經費。 |

高雄市政府警察局少年警察隊

歲出計畫說明提要與各項費用明細表

中華民國112年度

單位：新臺幣元

| | | | | | | | |
|-------------------|--|--------------------------|----------|------------|-------------|-------------------|-------------------|
| 一般行政 — 行政管理 | 業務計畫及工作計畫 名稱與編號 | 38090900101 一般行政-行政管理 | 承辦 單位 | 人事室、行政組 | 預算 金額 | 116,089千元 | 一般行政 — 行政管理 |
| 歲出計畫 說明 | <p>一、計畫內容： 辦理員工薪津、保險費及各組室處理公務所需業務經費。</p> <p>二、預期成果： 安定員工生活，提高生活品質。</p> | | | | | | |
| | 分支計畫及用途別科目 | 單位 | 數量 | 單價 | 預算數 | 說 明 | |
| | 合計 | | | | 116,089,000 | 市款116,089,000元 | |
| | 01人員維持費 | | | | 115,660,000 | 市款115,660,000元 | |
| | 1000 人事費 | | | | 115,660,000 | 市款115,660,000元 | |
| | 1015 法定編制人員待遇 | | | | 74,987,111 | | |
| | | 年 | 1 | 2,920,435 | 2,920,435 | 職員待遇，詳人事費彙計表。 | |
| | | 年 | 1 | 67,812,676 | 67,812,676 | 警察待遇，詳人事費彙計表。 | |
| | | 年 | 1 | 4,254,000 | 4,254,000 | 警察勤務繁重加成，詳人事費彙計表。 | |
| | 1025 技工及工友待遇 | | | | 827,520 | | |
| | | 年 | 1 | 827,520 | 827,520 | 技工及工友待遇，詳人事費彙計表。 | |
| | 1030 獎金 | | | | 18,305,421 | | |
| | | 年 | 1 | 9,189,765 | 9,189,765 | 考績獎金，詳人事費彙計表。 | |
| | | 年 | 1 | 9,115,656 | 9,115,656 | 年終工作獎金，詳人事費彙計表。 | |
| | 1035 其他給與 | | | | 1,248,000 | | |
| | | 年 | 1 | 1,248,000 | 1,248,000 | 休假補助，詳人事費彙計表。 | |

高雄市政府警察局少年警察隊

歲出計畫說明提要與各項費用明細表

中華民國112年度

單位：新臺幣元

| 分支計畫及用途別科目 | 單位 | 數量 | 單價 | 預算數 | 說 明 |
|------------|-----|-------|------------|------------|-----------------|
| 1040 加班值班費 | 年 | 1 | 10,562,000 | 10,562,000 | 超勤加班費。 |
| | 年 | 1 | 365,000 | 365,000 | 業務加班費。 |
| | 年 | 1 | 3,062,488 | 3,062,488 | 不休假加班費，詳人事費彙計表。 |
| 1055 保險 | 年 | 1 | 4,324,932 | 4,324,932 | 健保保險補助，詳人事費彙計表。 |
| | 年 | 1 | 1,896,552 | 1,896,552 | 公保保險補助，詳人事費彙計表。 |
| | 年 | 1 | 80,976 | 80,976 | 勞保保險補助，詳人事費彙計表。 |
| 02一般業務 | | | | 429,000 | 市款429,000元 |
| 2000 業務費 | | | | 399,000 | 市款399,000元 |
| 2054 一般事務費 | 年 | 1 | 181,000 | 181,000 | 辦理公務所需費用。 |
| | 年 | 1 | 113,800 | 113,800 | 公務人員健康檢查費。 |
| 2072 國內旅費 | 年 | 1 | 37,000 | 37,000 | 因公出差所需旅費。 |
| | 月 | 12 | 5,600 | 67,200 | 首長特別費。 |
| 4000 獎補助費 | | | | 30,000 | 市款30,000元 |
| 4085 獎勵及慰問 | 人x年 | 5 x 1 | 6,000 | 30,000 | 退休人員三節慰問金。 |

一般行政—行政管理

一般行政—行政管理

高雄市政府警察局少年警察隊

歲出計畫說明提要與各項費用明細表

中華民國112年度

單位：新臺幣元

警政警衛實施—勤業務管理

警政警衛實施—勤業務管理

| | | | | | |
|----------------|-----------------------------|------|----------|------|----------|
| 業務計畫及工作計畫名稱與編號 | 38090901202 警政警衛實施-勤業務管理 | 承辦單位 | 行政組及相關單位 | 預算金額 | 17,754千元 |
|----------------|-----------------------------|------|----------|------|----------|

| | |
|--------|---|
| 歲出計畫說明 | <p>一、計畫內容： 1.辦理加強列管少年查訪、實施校外聯巡、青少年輔導及校園安全維護措施等策畫執行。 2.強化防範少年犯罪安全宣導、貫徹執行「青春專案」及加強偵破少年犯罪等治安維護工作。</p> <p>二、預期成果： 如期達成本隊偵防不良少年犯罪及資料建立管理，輔導不良少年就學、就業、就養等生活教育，有效挹注一般刑案偵訊及逮捕，積極防範青少年犯罪宣導及策劃。</p> |
|--------|---|

| 分支計畫及用途別科目 | 單位 | 數量 | 單價 | 預算數 | 說 明 |
|--------------|-----|--------|--------|------------|---|
| 合計 | | | | 17,754,000 | 市款12,625,000元，收支併列5,129,000元 |
| 17少年勤務 | | | | 17,754,000 | 市款12,625,000元，收支併列5,129,000元 |
| 1000 人事費 | | | | 14,052,000 | 市款9,076,000元，收支併列4,976,000元 |
| 1020 約聘僱人員待遇 | | | | 10,441,440 | |
| | 人x月 | 1 × 12 | 57,940 | 695,280 | 少輔會主任薪津424點。 |
| | 人x月 | 1 × 12 | 51,460 | 617,520 | 少輔會督導薪津376點。 |
| | 人x月 | 1 × 12 | 49,300 | 591,600 | 少輔會社工員薪津360點。 |
| | 人x月 | 2 × 12 | 47,140 | 1,131,360 | 少輔會社工員薪津344點。 |
| | 人x月 | 2 × 12 | 44,980 | 1,079,520 | 少輔會社工員薪津328點。 |
| | 人x月 | 2 × 12 | 42,820 | 1,027,680 | 少輔會社工員薪津312點。 |
| | 人x月 | 1 × 12 | 57,940 | 695,280 | 強化社會安全網少輔會社工督導薪津424點(依據內政部111年6月10日內授警字第1110870369號函，中央補助48 |

高雄市政府警察局少年警察隊

歲出計畫說明提要與各項費用明細表

中華民國112年度

單位：新臺幣元

警政警衛實施—勤業務管理

警政警衛實施—勤業務管理

| 分支計畫及用途別科目 | 單位 | 數量 | 單價 | 預算數 | 說明 |
|------------|-----|--------|---------|-----------|---|
| 1030 獎金 | 人x月 | 1 × 12 | 51,460 | 617,520 | 萬6,696元、配合款20萬8,584元)。 強化社會安全網少輔會社工督導薪津376點(依據內政部111年6月10日內授警字第1110870369號函，中央補助43萬2,264元、配合款18萬5,256元)。 |
| | 人x月 | 2 × 12 | 51,460 | 1,235,040 | 強化社會安全網少輔會社工員薪津376點(依據內政部111年6月10日內授警字第1110870369號函，中央補助86萬4,528元、配合款37萬512元)。 |
| | 人x月 | 1 × 12 | 49,300 | 591,600 | 強化社會安全網少輔會社工員薪津360點(依據內政部111年6月10日內授警字第1110870369號函，中央補助41萬4,120元、配合款17萬7,480元)。 |
| | 人x月 | 2 × 12 | 47,140 | 1,131,360 | 強化社會安全網少輔會社工員薪津344點(依據內政部111年6月10日內授警字第1110870369號函，中央補助79萬1,952元、配合款33萬9,408元)。 |
| | 人x月 | 2 × 12 | 42,820 | 1,027,680 | 強化社會安全網少輔會社工員薪津312點(依據內政部111年6月10日內授警字第1110870369號函，中央補助71萬9,376元、配合款30萬8,304元)。 |
| | 年 | 1 | 633,420 | 633,420 | 少輔會約聘人員年終工作獎金。 |
| 1035 其他給與 | 年 | 1 | 652,292 | 652,292 | 強化社會安全網少輔會社工員等年終工作獎金(依據內政部111年6月10日內授警字第1110870369號函，中央補助45萬6,604元、配合款19萬5,688元)。 |
| | 年 | 1 | 144,000 | 144,000 | 少輔會約聘人員休假旅遊補助費。 |

高雄市政府警察局少年警察隊

歲出計畫說明提要與各項費用明細表

中華民國112年度

單位：新臺幣元

警政警衛實施—勤業務管理

警政警衛實施—勤業務管理

| 分支計畫及用途別科目 | 單位 | 數量 | 單價 | 預算數 | 說 明 |
|-------------|----|----|---------|-----------|---|
| 1050 退休離職儲金 | 年 | 1 | 186,000 | 186,000 | 強化社會安全網少輔會社員工等休假旅遊補助費(依據內政部111年6月10日內授警字第1110870369號函，中央補助13萬199元、配合款5萬5,801元)。 |
| | 年 | 1 | 48,000 | 48,000 | 少輔會約聘人員慰勞假補助費。 |
| | 年 | 1 | 314,784 | 314,784 | 少輔會約聘人員離職儲金。 |
| | 年 | 1 | 310,320 | 310,320 | 強化社會安全網少輔會社員工等離職儲金(依據內政部111年6月10日內授警字第1110870369號函，中央補助21萬7,224元、配合款9萬3,096元)。 |
| 1055 保險 | | | | 1,321,744 | |
| | 年 | 1 | 249,678 | 249,678 | 少輔會約聘人員健保費。 |
| | 年 | 1 | 267,384 | 267,384 | 強化社會安全網少輔會社員工等健保費(依據內政部111年6月10日內授警字第1110870369號函，中央補助18萬7,169元、配合款8萬215元)。 |
| 2000 業務費 | 年 | 1 | 410,158 | 410,158 | 少輔會約聘人員勞保費。 |
| | 年 | 1 | 394,524 | 394,524 | 強化社會安全網少輔會社員工等勞保費(依據內政部111年6月10日內授警字第1110870369號函，中央補助27萬5,868元、配合款11萬8,656元)。 |
| 2009 通訊費 | | | | 3,152,000 | 市款2,999,000元，收支併列153,000元 |
| 2018 資訊服務費 | | | | 189,020 | |
| | 年 | 1 | 168,820 | 168,820 | 辦公用電話費。 |
| | 年 | 1 | 20,200 | 20,200 | 公務用郵資。 |
| | | | | 30,000 | |
| | 年 | 1 | 30,000 | 30,000 | 電腦、伺服器、遠端通訊網路系統、雷射印表機等維護費。 |

高雄市政府警察局少年警察隊

歲出計畫說明提要與各項費用明細表

中華民國112年度

單位：新臺幣元

警政警衛實施—勤業務管理

警政警衛實施—勤業務管理

| 分支計畫及用途別科目 | 單位 | 數量 | 單價 | 預算數 | 說 明 |
|---------------|----|----|-----------|-----------|--|
| 2021 其他業務租金 | 年 | 1 | 86,000 | 86,000 | 影印機租金。 |
| 2024 稅捐及規費 | 年 | 1 | 8,250 | 8,250 | 車輛檢驗費(詳公務車輛明細表)。 |
| 2027 保險費 | 年 | 1 | 62,352 | 62,352 | 車輛保險費(詳公務車輛明細表)。 |
| 2036 按日按件計資酬金 | 年 | 1 | 80,000 | 80,000 | 少輔會委員幹事會議出席費。 |
| | 年 | 1 | 10,000 | 10,000 | 本市少年犯罪相關因素及其防治策略之研究出席指導費。 |
| | 年 | 1 | 36,000 | 36,000 | 辦理在職訓練外聘講授鐘點費。 |
| | 年 | 1 | 21,800 | 21,800 | 少年隊辦理校園安全法治教育宣導、輔導知能講習鐘點費等。 |
| 2051 物品 | 年 | 1 | 20,000 | 20,000 | 電腦耗材等費用。 |
| | 年 | 1 | 81,135 | 81,135 | 少年隊辦理防治少年犯罪購買文具、紙張、文宣用品、表冊等費用。 |
| | 年 | 1 | 1,145,733 | 1,145,733 | 車輛油料費(詳公務車輛明細表)。 |
| | 台 | 1 | 7,000 | 7,000 | 偵查組業務用碎紙機。 |
| | 年 | 1 | 4,738 | 4,738 | M-Police行動載具電池費 |
| 2054 一般事務費 | 年 | 1 | 3,000 | 3,000 | 志工常訓誤餐費。 |
| | 年 | 1 | 166,298 | 166,298 | 偵辦刑事案件活動費。 |
| | 年 | 1 | 33,000 | 33,000 | 本市少年犯罪相關因素及其防治策略之研究計畫相關經費含問卷資料譯碼輸入校正費、義務輔導員聘書印刷費等。 |

高雄市政府警察局少年警察隊

歲出計畫說明提要與各項費用明細表

中華民國112年度

單位：新臺幣元

警政警衛實施—勤業務管理

警政警衛實施—勤業務管理

| 分支計畫及用途別科目 | 單位 | 數量 | 單價 | 預算數 | 說 明 |
|-----------------|----|----|---------|---------|---|
| | 年 | 1 | 99,000 | 99,000 | 辦理預防犯罪宣導品。 |
| | 年 | 1 | 7,000 | 7,000 | 辦理預防犯罪宣導製作看板、布條、旗幟等。 |
| | 年 | 1 | 130,438 | 130,438 | 辦理暑假期間春風專案預防犯罪宣導活動。 |
| | 年 | 1 | 60,000 | 60,000 | 辦理寒假期間預防犯罪宣導活動。 |
| | 年 | 1 | 40,000 | 40,000 | 社區校園各項法律防治犯罪等宣導活動。 |
| | 年 | 1 | 14,400 | 14,400 | 辦理校園安全座談會等印刷費。 |
| | 年 | 1 | 2,840 | 2,840 | 少年隊及少輔會辦理預防少年犯罪座談會誤餐費。 |
| | 年 | 1 | 21,000 | 21,000 | 少輔會會議誤餐費等。 |
| | 年 | 1 | 70,004 | 70,004 | 少輔會辦理兒童少年潛能開發暨正向休閒成長營隊活動、輔導活動、宣導活動相關經費。 |
| | 年 | 1 | 45,000 | 45,000 | 少輔會志願工作者辦理少年輔導交通補貼。 |
| | 年 | 1 | 20,000 | 20,000 | 警察志工誤餐費。 |
| | 年 | 1 | 10,000 | 10,000 | 本隊員工及少輔會輔導員或其相關人員執行特殊勤務逾時誤餐費。 |
| 2063 房屋建築養護費 | | | | 52,000 | |
| | 年 | 1 | 52,000 | 52,000 | 辦公廳舍養護費。 |
| 2066 車輛及辦公器具養護費 | | | | 360,857 | |
| | 年 | 1 | 336,032 | 336,032 | 車輛養護費(詳公務車輛明細表)。 |
| | 年 | 1 | 24,825 | 24,825 | 其他設備養護費。 |
| 2069 設施及機械設備養護費 | | | | 17,135 | |
| | 年 | 1 | 7,000 | 7,000 | 偵訊室監控及廣播設備系統保養費。 |

高雄市政府警察局少年警察隊

歲出計畫說明提要與各項費用明細表

中華民國112年度

單位：新臺幣元

警政警衛實施—勤業務管理

警政警衛實施—勤業務管理

| 分支計畫及用途別科目 | 單位 | 數量 | 單價 | 預算數 | 說 明 |
|---------------|-----|--------|---------|---------|---|
| 2072 國內旅費 | 年 | 1 | 3,000 | 3,000 | 少年隊各種槍枝、槍櫃線路、槍套、彈匣袋等安全裝備維護費等。 |
| | 年 | 1 | 7,135 | 7,135 | 少年隊辦理駐地監視系統維護費等。 |
| | 年 | 1 | 218,000 | 218,000 | 強化社會安全網少輔會社工員等差旅費(依據內政部111年6月10日內授警字第1110870369號函，中央補助15萬3,000元、配合款6萬5,000元)。 |
| 3000 設備及投資 | | | | 200,000 | 市款200,000元 |
| 3020 機械設備費 | | | | 49,000 | |
| | 台 | 1 | 49,000 | 49,000 | 偵查組攝影機(4K)。 |
| 3030 資訊軟硬體設備費 | | | | 132,000 | |
| | 部 | 6 | 22,000 | 132,000 | 個人電腦。 |
| 3035 雜項設備費 | | | | 19,000 | |
| | 台 | 1 | 19,000 | 19,000 | 預防組冷藏箱(305公升)。 |
| 4000 獎補助費 | | | | 350,000 | 市款350,000元 |
| 4090 其他補助及捐助 | | | | 350,000 | |
| | 年 | 1 | 226,340 | 226,340 | 基層義務職(義刑)人員協勤誤餐費。 |
| | 人x年 | 36 x 1 | 3,435 | 123,660 | 基層義務職(義刑)人員自強活動費、報紙補助費。 |

高雄市政府警察局少年警察隊

各項費用彙計表

中華民國112年度

單位：新臺幣千元

| 工作計畫名稱及編號 | 38090900101 行政管理 | 38090901202 勤業務管理 | 合 計 | | |
|---------------------|---------------------|----------------------|---------|--|--|
| 第一、二級用途別 科目名稱及編號 | | | | | |
| 合 計 | 116,089 | 17,754 | 133,843 | | |
| 100000人事費 | 115,660 | 14,052 | 129,712 | | |
| 101500法定編制人員待遇 | 74,987 | | 74,987 | | |
| 102000約聘僱人員待遇 | | 10,441 | 10,441 | | |
| 102500技工及工友待遇 | 828 | | 828 | | |
| 103000獎金 | 18,305 | 1,286 | 19,591 | | |
| 103500其他給與 | 1,248 | 378 | 1,626 | | |
| 104000加班值班費 | 13,989 | | 13,989 | | |
| 105000退休離職儲金 | | 625 | 625 | | |
| 105500保險 | 6,302 | 1,322 | 7,624 | | |
| 200000業務費 | 399 | 3,152 | 3,551 | | |
| 200900通訊費 | | 189 | 189 | | |
| 201800資訊服務費 | | 30 | 30 | | |
| 202100其他業務租金 | | 86 | 86 | | |
| 202400稅捐及規費 | | 8 | 8 | | |
| 202700保險費 | | 62 | 62 | | |
| 203600按日按件計資酬金 | | 148 | 148 | | |
| 205100物品 | | 1,259 | 1,259 | | |
| 205400一般事務費 | 295 | 722 | 1,017 | | |
| 206300房屋建築養護費 | | 52 | 52 | | |
| 206600車輛及辦公器具養護費 | | 361 | 361 | | |
| 206900設施及機械設備養護費 | | 17 | 17 | | |
| 207200國內旅費 | 37 | 218 | 255 | | |
| 209300特別費 | 67 | | 67 | | |
| 300000設備及投資 | | 200 | 200 | | |
| 302000機械設備費 | | 49 | 49 | | |
| 303000資訊軟硬體設備費 | | 132 | 132 | | |
| 303500雜項設備費 | | 19 | 19 | | |
| 400000獎補助費 | 30 | 350 | 380 | | |
| 408500獎勵及慰問 | 30 | | 30 | | |
| 409000其他補助及捐助 | | 350 | 350 | | |

高雄市政府警察局少年警察隊
歲出一級用途別科目分析表

中華民國112年度

單位：新臺幣千元

| 名稱及編號 | 合計 | 經常支出 | | | | | | 資本支出 | | | | | |
|-----------------------|---------|---------|-------|------|-----|-----|---------|------|-----|-------|------|-----|-----|
| | | 人事費 | 業務費 | 獎補助費 | 債務費 | 預備金 | 小計 | 人事費 | 業務費 | 設備及投資 | 獎補助費 | 預備金 | 小計 |
| 合計 | 133,843 | 129,712 | 3,551 | 380 | | | 133,643 | | | 200 | | | 200 |
| 38090900000 警政支出 | 133,843 | 129,712 | 3,551 | 380 | | | 133,643 | | | 200 | | | 200 |
| 38090900100 一般行政 | 116,089 | 115,660 | 399 | 30 | | | 116,089 | | | | | | |
| 38090900101 行政管理 | 116,089 | 115,660 | 399 | 30 | | | 116,089 | | | | | | |
| 38090901200 警政警衛實施 | 17,754 | 14,052 | 3,152 | 350 | | | 17,554 | | | 200 | | | 200 |
| 38090901202 勤業務管理 | 17,754 | 14,052 | 3,152 | 350 | | | 17,554 | | | 200 | | | 200 |

高雄市政府警察局少年警察隊

資本支出分析表

中華民國112年度

單位：新臺幣千元

| 名稱及編號 | 合計 | 設 備 及 投 資 | | | | | | | | 其他資本支出 | |
|-----------------------|-----|-----------|---------|---------|------|------|--------|------|----|--------|----|
| | | 土地 | 房屋建築及設備 | 公共建設及設施 | 機械設備 | 運輸設備 | 資訊軟體設備 | 雜項設備 | 權利 | | 投資 |
| 合 計 | 200 | | | | 49 | | 132 | 19 | | | |
| 38090901200 警政警衛實施 | 200 | | | | 49 | | 132 | 19 | | | |
| 38090901202 勤業務管理 | 200 | | | | 49 | | 132 | 19 | | | |

高雄市政府警察局少年警察隊 人事費彙計表

中華民國112年度

單位：新臺幣元

| 類別 | 預算員額 | 全年度人事費 | | | | | | | | | | | 備註 | |
|-------|------|--------|--------|------------|------------|---------|------------|-----------|------------|--------|---------|-----------|-------------|--|
| | | 民意代表待遇 | 政務人員待遇 | 法定編制人員待遇 | 約聘僱人員待遇 | 技工及工友待遇 | 獎金 | 其他給與 | 加班值班費 | 退休退職給付 | 退休離職儲金 | 保險 | | 合計 |
| 合計 | 98 | | | 74,987,111 | 10,441,440 | 827,520 | 19,591,133 | 1,626,000 | 13,989,488 | | 625,104 | 7,624,204 | 129,712,000 | 1.加班費： 10,927千元。 2.警察勤務繁重 重加成4,254千元。 |
| 正式員額 | 78 | | | 74,987,111 | | | 18,098,541 | 1,216,000 | 3,012,488 | | | 6,140,858 | 103,454,998 | |
| 職員 | 4 | | | 2,920,435 | | | 851,793 | 32,000 | 107,050 | | | 161,602 | 4,072,880 | |
| 警員 | 74 | | | 72,066,676 | | | 17,246,748 | 1,184,000 | 2,905,438 | | | 5,979,256 | 99,382,118 | |
| 約聘僱人員 | 18 | | | | 10,441,440 | | 1,285,712 | 378,000 | | | 625,104 | 1,321,744 | 14,052,000 | |
| 駕駛 | 1 | | | | | 429,240 | 107,310 | 16,000 | 35,750 | | | 89,420 | 677,720 | |
| 工友 | 1 | | | | | 398,280 | 99,570 | 16,000 | 14,250 | | | 72,182 | 600,282 | |
| 其他人事費 | | | | | | | | | 10,927,000 | | | | 10,927,000 | |

高雄市政府警察局少年警察隊

約聘僱人員費用分析表

中華民國112年度

單位：新臺幣元

| 科 目 | | | | 約聘人員 (人*月) | 約僱人員 (人*月) | 全年度預算數 | 說 明 |
|-----|-----|----|----|---------------|---------------|------------|---|
| 款 | 項 | 目 | 節 | | | | |
| | | | | | | 14,052,000 | 合計 |
| 09 | | | | | | 14,052,000 | 00090000000 高雄市政府警察局主管 |
| | 001 | | | | | 14,052,000 | 00090900922 高雄市政府警察局少年警察隊 |
| | | 02 | | | | 14,052,000 | 38090901200 警政警衛實施 |
| | | | 02 | | | 14,052,000 | 38090901202 勤業務管理 |
| | | | | 9x12 | | 6,943,000 | 約聘主任1人、約聘督導1人及約聘社員工7人。 |
| | | | | 9x12 | | 7,109,000 | 1.強化社會安全網計畫約聘社工督導2人及約聘社員工7人。2.內政部111年6月10日內授警字第1110870369號函核定強化社會安全網計畫約聘社工督導2人及約聘社員工7人。 |

高雄市政府警察
歲出按職能及經

中華民國112

| 職能別分類 | 經濟性分類 | 經常支出 | | | | | | | 資本支出 | | | | | |
|---------------|-------|---------|-----------|------|--------|------|-----------|-----|--------|-------|---------|----------|-------|--|
| | | 受僱人員報酬 | 購買商品及勞務支出 | 債務利息 | 土地租金支出 | 經常移轉 | | | 經常支出合計 | 投資及增資 | | | | |
| | | | | | | 對企業 | 對非營利及民間機構 | 對政府 | | 對國外 | 對營業基金 | 對非營業特種基金 | 對民間企業 | |
| 總計 | | 129,860 | 3,403 | | | | | 380 | | | 133,643 | | | |
| 01 一般公共事務 | | | | | | | | | | | | | | |
| 02 防衛 | | | | | | | | | | | | | | |
| 03 公共秩序與安全 | | 129,860 | 3,403 | | | | | 380 | | | 133,643 | | | |
| 04 教育 | | | | | | | | | | | | | | |
| 05 保健 | | | | | | | | | | | | | | |
| 06 社會安全與福利 | | | | | | | | | | | | | | |
| 07 住宅及社區服務 | | | | | | | | | | | | | | |
| 08 娛樂、文化與宗教 | | | | | | | | | | | | | | |
| 09 燃料與能源 | | | | | | | | | | | | | | |
| 10 農、林、漁、牧業 | | | | | | | | | | | | | | |
| 11 礦業、製造業及營造業 | | | | | | | | | | | | | | |
| 12 運輸及通信 | | | | | | | | | | | | | | |
| 13 其他經濟服務 | | | | | | | | | | | | | | |
| 14 環境保護 | | | | | | | | | | | | | | |
| 15 其他支出 | | | | | | | | | | | | | | |

局少年警察隊

濟性綜合分類表

年度

單位：新臺幣千元

| 資本支出 | | | | | | | | | | | | | | 總計 |
|------|-----------|-----|-----|------|--------|--------|-------|------|------|------|---------|------|--------|---------|
| 資本移轉 | | | | 土地購入 | 無形資產購入 | 固定資本形成 | | | | | | | 資本支出合計 | |
| 對企業 | 對非營利及民間機構 | 對政府 | 對國外 | | | 住宅 | 非住宅房屋 | 營建工程 | 運輸工具 | 資訊軟體 | 其他設備及機器 | 土地改良 | | |
| | | | | | | | | | | | 200 | | 200 | 133,843 |
| | | | | | | | | | | | 200 | | 200 | 133,843 |