


機關編號

09-0923

中華民國 108 年度



高雄市總預算

高雄市政府警察局通信隊  
單位預算之分預算

高雄市政府警察局通信隊 編

主辦會計人員

通信隊 郭淑華

機關長官

通信隊 丁水復

# 高雄市政府警察局通信隊

## 目次

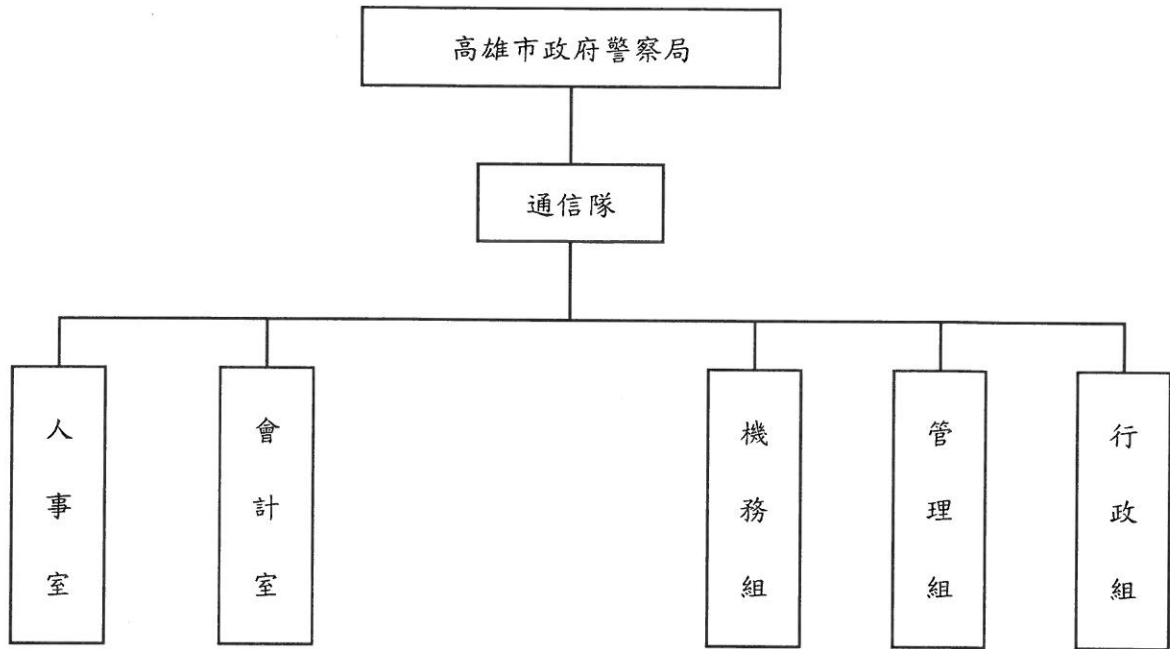
中華民國 108 年度

甲、預算總說明	第 1 頁至第 2 頁
乙、主要表	
1. 歲入來源別預算表	第 3 頁至第 3 頁
2. 歲出機關別預算表	第 4 頁至第 4 頁
丙、附屬表	
1. 歲出計畫說明提要與各項費用明細表	第 5 頁至第 9 頁
2. 各項費用彙計表	第 10 頁至第 10 頁
3. 歲出一級用途別科目分析表	第 11 頁至第 11 頁
4. 資本支出分析表	第 12 頁至第 12 頁
5. 人事費彙計表	第 13 頁至第 13 頁
6. 公務車輛明細表	第 14 頁至第 14 頁
7. 歲出按職能及經濟性綜合分類表	第 15 頁至第 16 頁

高雄市政府警察局通信隊  
預算總說明

中華民國108年度

組織系統圖



# 高雄市政府警察局通信隊

## 預算總說明

中華民國108年度

員額編制表

類別	法定編制員額	本年度預算員額	上年度預算員額	與上年度預算員額比較增減
民意代表	0	0	0	0
職員	57	43	43	0
警員	5	3	3	0
消防人員	0	0	0	0
技工	1	0	0	0
駕駛	0	0	0	0
工友	3	1	1	0

高雄市政府警察局通信隊

歲入來源別預算表

中華民國108年度

單位：新臺幣千元

科 目				本年度 預算數	上年度 預算數	前年度 決算數	本年度與 上年度比較	說明
款	項	目	節					
				合計	-	-	11	
				經常門合計	-	-	11	
08				1100000000	-	-	11	
	062			其他收入	-	-	-	
				1109090000(0923)	-	-	11	
				高雄市政府警察局 通信隊	-	-	-	
		01		11090900200	-	-	11	
				雜項收入	-	-	-	
			01	11090900201	-	-	11	
				收回以前年度 歲出	-	-	-	

# 高雄市政府警察局通信隊

## 歲出機關別預算表

經資門併計

中華民國108年度

單位：新臺幣千元

科 目				本年度 預算數	上年度 預算數	前年度 決算數	本年度與 上年度比較	說 明	
款	項	目	節						名稱及編號
09				60,078	55,017	59,840	5,061		
	001								
		01							
				00090000000	60,078	55,017	59,840	5,061	
				高雄市政府警察局主 管					
				00090900000(0923)	60,078	55,017	59,840	5,061	
				高雄市政府警察局 通信隊					
				39090900900	60,078	55,017	59,840	5,061	
				警隊業務					
			01	39090900901	41,187	36,546	38,114	4,641	本年度預算數41,187千元之內容與 上年度之比較如下： 1.新增警察勤務繁重加成176千 元。 2.人員維持費40,538千元，較上年 度伸算增列調整待遇等經費4,386 千元。 3.基本行政工作維持費473千元， 較上年度增列79千元。
				一般行政					
			02	39090900904	18,891	18,471	21,726	420	本年度預算數18,891千元較上年度 增列420千元，包括： 1.增列設備及投資444千元。 2.增列超勤加班費153千元。 3.其他業務運作維持經費17,096千 元，較上年度減列177千元。
				通信業務					

高雄市政府警察局通信隊

歲出計畫說明提要與各項費用明細表

中華民國108年度

單位：新臺幣元

警隊業務—一般行政	業務計畫及工作計畫 名稱與編號	39090900901 警隊業務-一般行政	承辦 單位	人事室、行政組	預算 金額	41,187千元	警隊業務—一般行政
	歲出計畫說明	<p>一、計畫內容： 辦理員工薪津、保險費及各組室處理公務所需業務經費。</p> <p>二、預期成果： 安定員工生活，提高工作品質。</p>					
用途別科目		單位	數量	單價	預算數	說 明	
合計					41,187,000	市款41,187,000元	
0100 人事費					40,714,000	市款40,714,000元	
0103 法定編制人員待遇					27,876,360		
		年	1	24,627,660	24,627,660	職員待遇，詳人事費彙計表。	
		年	1	3,072,700	3,072,700	警員待遇，詳人事費彙計表。	
		年	1	176,000	176,000	警察勤務繁重加成，詳人事費彙計表。	
0105 技工及工友待遇					382,740		
		年	1	382,740	382,740	技工及工友待遇，詳人事費彙計表。	
0111 獎金					7,429,534		
		年	1	3,532,390	3,532,390	考績獎金，詳人事費彙計表。	
		年	1	3,897,144	3,897,144	年終工作獎金，詳人事費彙計表。	
0121 其他給與					752,000		
		年	1	752,000	752,000	休假補助，詳人事費彙計表。	
0131 加班值班費					1,578,958		

## 高雄市政府警察局通信隊

# 歲出計畫說明提要與各項費用明細表

中華民國108年度

單位：新臺幣元

	用途別科目	單位	數量	單價	預算數	說 明
警隊業務—一般行政	0151 保險	年	1	1,578,958	1,578,958	不休假加班費，詳人事費彙計表。
					2,694,408	
		年	1	1,665,348	1,665,348	健保保險補助，詳人事費彙計表。
		年	1	996,300	996,300	公保保險補助，詳人事費彙計表。
		年	1	32,760	32,760	勞保保險補助，詳人事費彙計表。
	0200 業務費				449,000	市款449,000元
	0279 一般事務費				301,800	
		年	1	247,500	247,500	辦理公務所需費用。
		年	1	54,300	54,300	公務人員健康檢查費 1.3,500元11人 2.7,900元2人。
	0291 國內旅費				80,000	
		年	1	80,000	80,000	因公出差旅費。
	0298 特別費				67,200	
	月	12	5,600	67,200	首長特別費。	
0400 獎補助費				24,000	市款24,000元	
0456 獎勵及慰問				24,000		
	人x年	4×1	6,000	24,000	退休人員三節慰問金。	



## 高雄市政府警察局通信隊

# 歲出計畫說明提要與各項費用明細表

中華民國108年度

單位：新臺幣元

警隊業務—通信業務	業務計畫及工作計畫 名稱與編號	39090900904 警隊業務-通信業務	承辦 單位	行政組及相關單位	預算 金額	18,891千元	警隊業務—通信業務
歲出計畫說明	<p>一、計畫內容： 警用有、無線電話及線路設備維護保養、維持站臺設施安全及勤、業務運作正常。</p> <p>二、預期成果： 1.確保員警通信暢通、安全、應勤設施(備)正常使用，以確保人員工作安全及通信器材正常運作。 2.改善無線電通信品質，提升員警值勤聯繫效能，提高為民服務品質。 3.提升工作效能，配合安全勤務需求，順遂達成任務。</p>						
用途別科目	單位	數量	單價	預算數	說 明		
合計				18,891,000	市款18,891,000元		
0100 人事費				1,329,000	市款1,329,000元		
0131 加班值班費				1,329,000			
	年	1	565,000	565,000	業務加班費。		
	年	1	488,000	488,000	超勤加班費。		
	年	1	276,000	276,000	值日費。		
0200 業務費				17,096,000	市款17,096,000元		
0202 水電費				374,958			
	年	1	1,000	1,000	壽山轉播站台水費。		
	年	1	373,958	373,958	各中繼轉播站台電費。		
0203 通訊費				5,777,000			
	年	1	481,000	481,000	易利信系統T1專線月租費。		
	年	1	5,291,000	5,291,000	租用專線月租費及裝置費。		
	年	1	5,000	5,000	一般公務用郵資。		
0213 資訊服務費				20,000			

高雄市政府警察局通信隊

歲出計畫說明提要與各項費用明細表

中華民國108年度

單位：新臺幣元

用途別科目	單位	數量	單價	預算數	說明
0214 其他業務租金	年	1	20,000	20,000	電腦、伺服器、遠端通訊系統、印表機等維護費。
				70,000	
0221 稅捐及規費	年	1	70,000	70,000	影印機租金。
				1,438,650	
0231 保險費	年	1	1,280,000	1,280,000	警平系統各型無線電機頻率使用費。
	年	1	154,000	154,000	各型無線電機執照費，每三年1繳。
0231 保險費	年	1	900	900	機車燃料使用費（詳公務車輛明細表）。
	年	1	3,750	3,750	車輛檢驗費（詳公務車輛明細表）。
0231 保險費				21,222	
	年	1	21,222	21,222	車輛保險費（詳公務車輛明細表）。
0250 按日按件計資酬金				50,000	
0271 物品	時	25	2,000	50,000	無線電系統等教育訓練講師鐘點費。
				2,264,460	
0271 物品	年	1	21,172	21,172	電腦設備耗材。
	年	1	296,000	296,000	各型無線電機零組配件維修含天線、纜線、旋鈕、外加麥克風、各式接頭及其他相關料件、耗材等。
0279 一般事務費	年	1	1,505,000	1,505,000	汰換無線電手攜台電池。
	年	1	20,000	20,000	各項零星購置。
0279 一般事務費	年	1	422,288	422,288	車輛油料費（詳公務車輛明細表）。
				43,271	
0279 一般事務費	年	1	18,271	18,271	各種表冊印刷。
	年	1	25,000	25,000	辦公用文具紙張、各項清潔美綠化及雜支等。
0281 房屋建築維護費				20,000	

高雄市政府警察局通信隊

歲出計畫說明提要與各項費用明細表

中華民國108年度

單位：新臺幣元

用途別科目	單位	數量	單價	預算數	說明
0282 車輛及辦公器具養護費	年	1	20,000	20,000	辦公廳舍修繕費。
				184,439	
	年	1	27,950	27,950	室內會議場所擴音設備保養。
0283 設施及機械設備養護費	年	1	156,489	156,489	車輛養護費（詳公務車輛明細表）。
				6,832,000	
	年	1	4,437,000	4,437,000	易利信無線電系統及機組維修保養費。
	年	1	90,000	90,000	各轉播站台及機房冷氣空調設備維護保養。
	年	1	20,000	20,000	警用有線通訊線路及路面維護等相關費用。
	年	1	99,000	99,000	各轉播站及機房週邊電力電源設備維護保養含UPS、發電機、蓄電瓶及充電機等。
	年	1	210,000	210,000	警用有線通訊線路及話機相關設施架設等費用。
	年	1	75,000	75,000	壽山轉播站修繕費。
	年	1	50,000	50,000	通訊鐵塔油漆維護保養。
	年	1	76,000	76,000	有、無線電通訊儀器、表維修校正及工具汰換。
	年	1	1,775,000	1,775,000	摩托羅拉無線電系統及機組2716台暨基地、派遣、轉播站台共26處維修保養費等。
0300 設備及投資				466,000	市款466,000元
0304 機械設備費				378,000	
	台	1	378,000	378,000	三民二站台柴油發電機30KW。
0306 資訊軟硬體設備費				44,000	
	部	2	22,000	44,000	個人電腦（行政公務用）。
0319 雜項設備費				44,000	
	台	1	44,000	44,000	管控中心冷氣機(一對一分離式、節能標章、能源效率1-2級，7.1KW，含安裝)。

# 高雄市政府警察局通信隊

## 各項費用彙計表

中華民國108年度

單位：新臺幣千元

工作計畫名稱及編號	39090900901 一般行政	39090900904 通信業務	合 計		
第一、二級用途別 科目名稱及編號					
合 計	41,187	18,891	60,078		
010000人事費	40,714	1,329	42,043		
010300法定編制人員待遇	27,876		27,876		
010500技工及工友待遇	383		383		
011100獎金	7,430		7,430		
012100其他給與	752		752		
013100加班值班費	1,579	1,329	2,908		
015100保險	2,694		2,694		
020000業務費	449	17,096	17,545		
020200水電費		375	375		
020300通訊費		5,777	5,777		
021300資訊服務費		20	20		
021400其他業務租金		70	70		
022100稅捐及規費		1,439	1,439		
023100保險費		21	21		
025000按日按件計資酬金		50	50		
027100物品		2,264	2,264		
027900一般事務費	302	43	345		
028100房屋建築養護費		20	20		
028200車輛及辦公器具養護費		184	184		
028300設施及機械設備養護費		6,832	6,832		
029100國內旅費	80		80		
029800特別費	67		67		
030000設備及投資		466	466		
030400機械設備費		378	378		
030600資訊軟硬體設備費		44	44		
031900雜項設備費		44	44		
040000獎補助費	24		24		
045600獎勵及慰問	24		24		

高雄市政府警察局通信隊  
歲出一級用途別科目分析表

中華民國108年度

單位：新臺幣千元

名稱及編號	合計	經常支出						資本支出					
		人事費	業務費	獎補助費	債務費	預備金	小計	人事費	業務費	設備及投資	獎補助費	預備金	小計
台 計	60,078	42,043	17,545	24			59,612			466			466
39090900000 警政支出	60,078	42,043	17,545	24			59,612			466			466
39090900900 警隊業務	60,078	42,043	17,545	24			59,612			466			466
39090900901 一般行政	41,187	40,714	449	24			41,187						
39090900904 通信業務	18,891	1,329	17,096				18,425			466			466

高雄市政府警察局通信隊

資本支出分析表

中華民國108年度

單位：新臺幣千元

名稱及編號	合計	設備及投資								其他資本支出	
		土地	房屋建築及設備	公共建設及設施	機械設備	運輸設備	資訊軟體硬體設備	雜項設備	權利		投資
合計	466				378		44	44			
39090900900 警隊業務	466				378		44	44			
39090900904 通信業務	466				378		44	44			

# 高雄市政府警察局通信隊

## 人 事 費 彙 計 表

中華民國108年度

單位：新臺幣元

類別	預算員額	全年度人事費											備註	
		民意代表待遇	政務人員待遇	法定編制人員待遇	約聘僱人員待遇	技工及工友待遇	獎金	其他給與	加班值班費	退休退職給付	退休退職儲金	保險		合計
合計	47			27,876,360		382,740	7,429,534	752,000	2,907,958			2,694,408	42,043,000	1.加班費-1055千元前段 費-276千元。2.警務訓練費 200或176千元。
正式員額	46			27,876,360			7,317,901	736,000	1,559,821			2,641,908	40,131,990	
職員	43			24,627,660			6,370,363	688,000	1,370,313			2,375,916	35,432,252	
警員	3			3,248,700			947,538	48,000	189,508			265,992	4,699,738	
工友	1					382,740	111,633	16,000	19,137			52,500	582,010	
其他人事費									1,329,000				1,329,000	

歲出按職能及經

中華民國108

職能別分類	經濟性分類	經常支出							資本支出					
		受僱人員報酬	購買商品及勞務支出	債務利息	土地租金支出	經常移轉			經常支出合計	投資及增資				
						對企業	對非營利機構及民間	對政府		對國外	對營業基金	對非營業特種基金	對民間企業	
總計		42,093	17,495					24			59,612			
01 一般公共事務														
02 防衛														
03 公共秩序與安全		42,093	17,495					24			59,612			
04 教育														
05 保健														
06 社會安全與福利														
07 住宅及社區服務														
08 娛樂、文化與宗教														
09 燃料與能源														
10 農、林、漁、牧業														
11 礦業、製造業及營造業														
12 運輸及通信														
13 其他經濟服務														
14 環境保護														
15 其他支出														



政府警察局通信隊

濟性綜合分類表

年度

單位：新臺幣千元

資本支出														總計
資本移轉				土地購入	無形資產購入	固定資本形成						資本支出合計		
對企業	對非營利 家庭及民間	對政府	對國外			住宅	非住宅房屋	營建工程	運輸工具	資訊軟體	機器及其他設備		土地改良	
											466		466	60,078
											466		466	60,078