

機關編號

09-924

中華民國 113 年度



高雄市政府警察局婦幼警察隊
單位預算之分預算

高雄市政府警察局婦幼警察隊 編

主辦會計人員

會計員謝季純

機關長官

高雄市政府警察局
婦幼警察隊長 林鑫宏

高雄市政府警察局婦幼警察隊

目 次

中 華 民 國 113 年 度

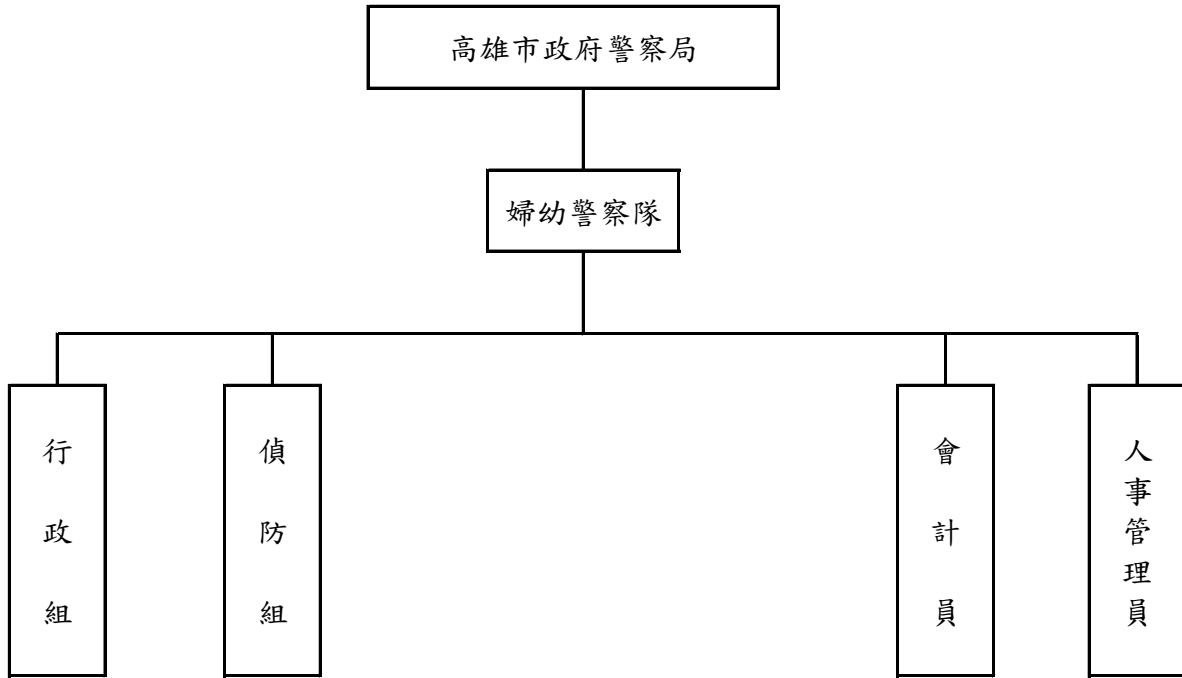
| | |
|---------------------|---------------|
| 甲、預算總說明 | 第 1 頁至第 2 頁 |
| 乙、主要表 | |
| 1. 歲入來源別預算表 | 第 3 頁至第 3 頁 |
| 2. 歲出機關別預算表 | 第 4 頁至第 4 頁 |
| 丙、附屬表 | |
| 1. 歲出計畫說明提要與各項費用明細表 | 第 5 頁至第 9 頁 |
| 2. 各項費用彙計表 | 第 10 頁至第 10 頁 |
| 3. 歲出一級用途別科目分析表 | 第 11 頁至第 11 頁 |
| 4. 資本支出分析表 | 第 12 頁至第 12 頁 |
| 5. 人事費彙計表 | 第 13 頁至第 13 頁 |
| 6. 公務車輛明細表 | 第 14 頁至第 14 頁 |
| 7. 歲出按職能及經濟性綜合分類表 | 第 15 頁至第 16 頁 |

高雄市政府警察局婦幼警察隊

預算總說明

中華民國113年度

組織系統圖



高雄市政府警察局婦幼警察隊

預算總說明

中華民國113年度

員額編制表

| 類別 | 法定編制員額 | 本年度預算員額 | 上年度預算員額 | 與上年度預算員額比較增減 |
|------|--------|---------|---------|--------------|
| 民意代表 | 0 | 0 | 0 | 0 |
| 職員 | 3 | 3 | 3 | 0 |
| 警員 | 80 | 69 | 69 | 0 |
| 消防人員 | 0 | 0 | 0 | 0 |
| 技工 | 2 | 0 | 0 | 0 |
| 駕駛 | 0 | 0 | 0 | 0 |
| 工友 | 4 | 1 | 1 | 0 |
| | | | | |
| | | | | |
| | | | | |

高雄市政府警察局婦幼警察隊

歲入來源別預算表

中華民國113年度

單位：新臺幣千元

| 科 目 | | | | 本年度 預算數 | 上年度 預算數 | 前年度 決算數 | 本年度與 上年度比較 | 說明 |
|--------|-----|----|----|-------------------|------------|------------|---------------|----|
| 款 | 項 | 目 | 節 | | | | | |
| 04 | 063 | 02 | 01 | 合 計 | - | - | 9 | |
| | | | | 經常門合計 | - | - | 9 | |
| | | | | 07000000000 | - | - | 9 | |
| | | | | 財產收入 | - | - | 9 | |
| | | | | 07090900000(0924) | - | - | 9 | |
| | | | | 高雄市政府警察局 婦幼警察隊 | - | - | 9 | |
| | | | | 07090900500 | - | - | 9 | |
| 廢舊物資售價 | - | - | 9 | | | | | |
| | | | 01 | 07090900501 | - | - | 9 | |
| | | | | 廢舊物資售價 | - | - | 9 | |

高雄市政府警察局婦幼警察隊

歲出機關別預算表

經資門併計

中華民國113年度

單位：新臺幣千元

| 科 目 | | | | 本年度 預算數 | 上年度 預算數 | 前年度 決算數 | 本年度與 上年度比較 | 說 明 | |
|-----|-----|----|----|--|------------|------------|---------------|-------|---|
| 款 | 項 | 目 | 節 | | | | | | 名稱及編號 |
| 09 | | | | 00090000000 高雄市政府警察局主管 | 108,240 | 105,111 | 102,557 | 3,129 | |
| | 001 | | | 00090900000(0924) 高雄市政府警察局 婦幼警察隊 | 108,240 | 105,111 | 102,557 | 3,129 | |
| | | 01 | | 38090900100 一般行政 | 102,367 | 101,398 | 98,841 | 969 | |
| | | | 01 | 38090900101 行政管理 | 102,367 | 101,398 | 98,841 | 969 | 本年度預算數102,367千元之內容與上年度之比較如下： 1.人員維持費101,954千元，較上年度伸算增列現職人員待遇等經費941千元。 2.基本行政工作維持費413千元，較上年度增列健康檢查費28千元。 |
| | | 02 | | 38090901200 警政警衛實施 | 5,873 | 3,713 | 3,716 | 2,160 | |
| | | | 01 | 38090901202 勤業務管理 | 5,873 | 3,713 | 3,716 | 2,160 | 本年度預算數5,873千元較上年度增列2,160千元，包括： 1.增列設備及投資2,276千元。 2.其他業務運作維持經費3,481千元，較上年度減列116千元。 |

高雄市政府警察局婦幼警察隊

歲出計畫說明提要與各項費用明細表

中華民國113年度

單位：新臺幣元

| | | | | | | | |
|-------------------|--|--------------------------|----------|------------|-------------|-------------------|-------------------|
| 一般行政 — 行政管理 | 業務計畫及工作計畫 名稱與編號 | 38090900101 一般行政-行政管理 | 承辦 單位 | 人事室、行政組 | 預算 金額 | 102,367千元 | 一般行政 — 行政管理 |
| 歲出計畫說明 | <p>一、計畫內容： 辦理員工薪津、保險費及各組室處理公務所需行政業務經費。</p> <p>二、預期成果： 安定員工生活，提高工作品質。</p> | | | | | | |
| 分支計畫及用途別科目 | | 單位 | 數量 | 單價 | 預算數 | 說 明 | |
| 合計 | | | | | 102,367,000 | 市款102,367,000元 | |
| 01人員維持費 | | | | | 101,954,000 | 市款101,954,000元 | |
| 1000 人事費 | | | | | 101,954,000 | 市款101,954,000元 | |
| 1015 法定編制人員待遇 | | | | | 68,365,556 | | |
| | | 年 | 1 | 2,262,720 | 2,262,720 | 職員待遇，詳人事費彙計表。 | |
| | | 年 | 1 | 61,670,836 | 61,670,836 | 警員待遇，詳人事費彙計表。 | |
| | | 年 | 1 | 4,432,000 | 4,432,000 | 警察勤務繁重加成，詳人事費彙計表。 | |
| 1025 技工及工友待遇 | | | | | 398,280 | | |
| | | 年 | 1 | 398,280 | 398,280 | 技工及工友待遇，詳人事費彙計表。 | |
| 1030 獎金 | | | | | 15,130,565 | | |
| | | 年 | 1 | 8,262,801 | 8,262,801 | 考績獎金，詳人事費彙計表。 | |
| | | 年 | 1 | 6,867,764 | 6,867,764 | 年終工作獎金，詳人事費彙計表。 | |
| 1035 其他給與 | | | | | 1,168,000 | | |
| | | 年 | 1 | 1,168,000 | 1,168,000 | 休假補助，詳人事費彙計表。 | |

高雄市政府警察局婦幼警察隊

歲出計畫說明提要與各項費用明細表

中華民國113年度

單位：新臺幣元

| 分支計畫及用途別科目 | 單位 | 數量 | 單價 | 預算數 | 說 明 |
|------------|-----|-------|-----------|-----------|-----------------|
| 1040 加班費 | 年 | 1 | 8,171,000 | 8,171,000 | 超勤加班費。 |
| | 年 | 1 | 607,000 | 607,000 | 業務加班費。 |
| | 年 | 1 | 2,255,257 | 2,255,257 | 未休假加班費，詳人事費彙計表。 |
| 1055 保險 | 年 | 1 | 4,061,834 | 4,061,834 | 健保保險補助，詳人事費彙計表。 |
| | 年 | 1 | 1,758,828 | 1,758,828 | 公保保險補助，詳人事費彙計表。 |
| | 年 | 1 | 37,680 | 37,680 | 勞保保險補助，詳人事費彙計表。 |
| 02一般業務 | | | | 413,000 | 市款413,000元 |
| 2000 業務費 | | | | 407,000 | 市款407,000元 |
| 2054 一般事務費 | 年 | 1 | 170,000 | 170,000 | 辦理行政庶務及清潔所需費用。 |
| | 年 | 1 | 117,000 | 117,000 | 公務人員健康檢查費。 |
| | 年 | 1 | 3,500 | 3,500 | 職工健康檢查費。 |
| 2072 國內旅費 | 年 | 1 | 49,300 | 49,300 | 員警出差旅費。 |
| | 月 | 12 | 5,600 | 67,200 | 首長特別費。 |
| 4000 獎補助費 | | | | 6,000 | 市款6,000元 |
| 4085 獎勵及慰問 | 人x年 | 1 × 1 | 6,000 | 6,000 | 退休人員三節慰問金。 |

一般行政—行政管理

一般行政—行政管理

高雄市政府警察局婦幼警察隊

歲出計畫說明提要與各項費用明細表

中華民國113年度

單位：新臺幣元

警政警衛實施—勤業務管理

警政警衛實施—勤業務管理

| | | | | | |
|----------------|-----------------------------|------|----------|------|---------|
| 業務計畫及工作計畫名稱與編號 | 38090901202 警政警衛實施-勤業務管理 | 承辦單位 | 行政組及相關單位 | 預算金額 | 5,873千元 |
|----------------|-----------------------------|------|----------|------|---------|

| | |
|--------|---|
| 歲出計畫說明 | <p>一、計畫內容： 1.辦理家庭暴力及性侵害、性交易、性騷擾等案件現場處理工作，依規定蒐集相關證據，並加強受害婦女、兒童之救援、保護與協助轉介、安置。 2.加強兒虐案件防治工作，落實高風險家庭通報機制，建構嚴密家暴及兒虐案件防治網絡。 3.辦理兒童保護婦幼安全宣導工作。</p> <p>二、預期成果： 1.藉由宣導婦幼人身安全維護觀念及做法，減少不法侵害案件發生率。 2.提升同仁婦幼安全相關知能，落實婦幼保護業務工作，創造宜居城市。 3.維護婦幼人身性別平權，締造兩性和諧遠景。</p> |
|--------|---|

| 分支計畫及用途別科目 | 單位 | 數量 | 單價 | 預算數 | 說 明 |
|---------------|----|----|---------|-----------|--|
| 合計 | | | | 5,873,000 | 市款5,873,000元 |
| 19婦幼勤務 | | | | 5,873,000 | 市款5,873,000元 |
| 2000 業務費 | | | | 2,021,000 | 市款2,021,000元 |
| 2009 通訊費 | | | | 150,000 | |
| | 年 | 1 | 30,000 | 30,000 | 公務用郵資。 |
| | 年 | 1 | 120,000 | 120,000 | 電話費。 |
| 2021 其他業務租金 | | | | 175,800 | |
| | 月 | 12 | 14,650 | 175,800 | 影印機租金等。 |
| 2024 稅捐及規費 | | | | 4,050 | |
| | 年 | 1 | 4,050 | 4,050 | 車輛檢驗費(詳公務車輛明細表)。 |
| 2027 保險費 | | | | 28,032 | |
| | 年 | 1 | 28,032 | 28,032 | 車輛保險費(詳公務車輛明細表)。 |
| 2036 按日按件計資酬金 | | | | 127,800 | |
| | 年 | 1 | 30,000 | 30,000 | 辦理婦女權益促進與人身安全防治相關會議外聘委員出席費，以提升對性別主流化之認 |

高雄市政府警察局婦幼警察隊

歲出計畫說明提要與各項費用明細表

中華民國113年度

單位：新臺幣元

警政警衛實施—勤業務管理

警政警衛實施—勤業務管理

| 分支計畫及用途別科目 | 單位 | 數量 | 單價 | 預算數 | 說明 |
|-----------------|-----|---------|---------|---------|-------------------------------------|
| 2051 物品 | 年 | 1 | 16,000 | 16,000 | 家庭暴力防治官及社區家防官專業訓練外聘講座鐘點費。 |
| | 年 | 1 | 1,800 | 1,800 | 義勇警察訓練教官鐘點費。 |
| | 年 | 1 | 80,000 | 80,000 | 由相關專業人士在場協助詢(訊)問兒童或心智障礙之性侵害被害人所需費用。 |
| | | | | 589,158 | |
| | 年 | 1 | 10,000 | 10,000 | 電腦及印表機耗材。 |
| | 年 | 1 | 20,000 | 20,000 | 處理公務所需之事務、衛生、防護等零星耗品購置費。 |
| | 年 | 1 | 16,000 | 16,000 | 辦公用文具紙張。 |
| 2054 一般事務費 | 年 | 1 | 543,158 | 543,158 | 車輛油料費(詳公務車輛明細表)。 |
| | | | | 489,500 | |
| | 年 | 1 | 10,000 | 10,000 | 處理業務所需各種簿冊、表格印刷等費用。 |
| | 年 | 1 | 250,000 | 250,000 | 辦理婦幼安全暨預防犯罪宣導各項活動及宣導品費用。 |
| | 年 | 1 | 95,500 | 95,500 | 刑事辦案費。 |
| | 人x次 | 220 × 1 | 80 | 17,600 | 女義警中隊常年基本暨幹部訓練誤餐費。 |
| | 人x次 | 190 × 2 | 80 | 30,400 | 家庭暴力防治官及社區家防官專業訓練誤餐費。 |
| 2063 房屋建築養護費 | 年 | 1 | 2,000 | 2,000 | 義勇警察整編、訓練工作經費。 |
| | 案 | 3 | 28,000 | 84,000 | 辦理跟蹤騷擾案件行為人治療性處遇計畫鑑定費。 |
| 2066 車輛及辦公器具養護費 | | | | 89,000 | |
| | 年 | 1 | 89,000 | 89,000 | 辦公廳舍養護費。 |
| | | | | 167,669 | |
| | 年 | 1 | 167,669 | 167,669 | 車輛養護費(詳公務車輛明細表)。 |

高雄市政府警察局婦幼警察隊

歲出計畫說明提要與各項費用明細表

中華民國113年度

單位：新臺幣元

警政警衛實施—勤業務管理

警政警衛實施—勤業務管理

| 分支計畫及用途別科目 | 單位 | 數量 | 單價 | 預算數 | 說 明 |
|-----------------|-----|---------|-----------|-----------|----------------------------------|
| 2069 設施及機械設備養護費 | | | | 199,991 | |
| | 年 | 1 | 5,000 | 5,000 | 警用行動載具維護費。 |
| | 年 | 1 | 194,991 | 194,991 | 冷氣機、電話系統、發電機及水電設備等修繕養護費。 |
| 3000 設備及投資 | | | | 2,392,000 | 市款2,392,000元 |
| 3010 房屋建築及設備費 | | | | 2,214,000 | |
| | 式 | 1 | 2,214,000 | 2,214,000 | 偵防分隊辦公室暨女警備勤室建築物耐震補強工程(一般性補助款)。 |
| 3020 機械設備費 | | | | 22,000 | |
| | 組 | 2 | 11,000 | 22,000 | 監錄系統硬碟機。 |
| 3030 資訊軟硬體設備費 | | | | 112,000 | |
| | 部 | 4 | 28,000 | 112,000 | 個人電腦。 |
| 3035 雜項設備費 | | | | 44,000 | |
| | 台 | 1 | 11,000 | 11,000 | 女警盥洗室洗衣機(直流變頻13公斤)。 |
| | 台 | 1 | 33,000 | 33,000 | 家屬等候休息區冷氣機(一對一分離式、能源效率1級、7.1KW)。 |
| 4000 獎補助費 | | | | 1,460,000 | 市款1,460,000元 |
| 4090 其他補助及捐助 | | | | 1,460,000 | |
| | 年 | 1 | 704,300 | 704,300 | 基層義務職(女義警)人員協勤誤餐費。 |
| | 人x年 | 220 x 1 | 3,435 | 755,700 | 基層義務職(女義警)人員自強活動費、報紙補助費。 |

高雄市政府警察局婦幼警察隊

各項費用彙計表

中華民國113年度

單位：新臺幣千元

| 工作計畫名稱及編號 | 38090900101 行政管理 | 38090901202 勤業務管理 | 合 計 | | |
|---------------------|---------------------|----------------------|---------|--|--|
| 第一、二級用途別 科目名稱及編號 | | | | | |
| 合 計 | 102,367 | 5,873 | 108,240 | | |
| 100000人事費 | 101,954 | | 101,954 | | |
| 101500法定編制人員待遇 | 68,366 | | 68,366 | | |
| 102500技工及工友待遇 | 398 | | 398 | | |
| 103000獎金 | 15,131 | | 15,131 | | |
| 103500其他給與 | 1,168 | | 1,168 | | |
| 104000加班費 | 11,033 | | 11,033 | | |
| 105500保險 | 5,858 | | 5,858 | | |
| 200000業務費 | 407 | 2,021 | 2,428 | | |
| 200900通訊費 | | 150 | 150 | | |
| 202100其他業務租金 | | 176 | 176 | | |
| 202400稅捐及規費 | | 4 | 4 | | |
| 202700保險費 | | 28 | 28 | | |
| 203600按日按件計資酬金 | | 128 | 128 | | |
| 205100物品 | | 589 | 589 | | |
| 205400一般事務費 | 291 | 490 | 780 | | |
| 206300房屋建築養護費 | | 89 | 89 | | |
| 206600車輛及辦公器具養護費 | | 168 | 168 | | |
| 206900設施及機械設備養護費 | | 200 | 200 | | |
| 207200國內旅費 | 49 | | 49 | | |
| 209300特別費 | 67 | | 67 | | |
| 300000設備及投資 | | 2,392 | 2,392 | | |
| 301000房屋建築及設備費 | | 2,214 | 2,214 | | |
| 302000機械設備費 | | 22 | 22 | | |
| 303000資訊軟硬體設備費 | | 112 | 112 | | |
| 303500雜項設備費 | | 44 | 44 | | |
| 400000獎補助費 | 6 | 1,460 | 1,466 | | |
| 408500獎勵及慰問 | 6 | | 6 | | |
| 409000其他補助及捐助 | | 1,460 | 1,460 | | |

高雄市政府警察局婦幼警察隊
歲出一級用途別科目分析表

中華民國113年度

單位：新臺幣千元

| 名稱及編號 | 合計 | 經常支出 | | | | | | 資本支出 | | | | | |
|-----------------------|---------|---------|-------|-------|-----|-----|---------|------|-----|-------|------|-----|-------|
| | | 人事費 | 業務費 | 獎補助費 | 債務費 | 預備金 | 小計 | 人事費 | 業務費 | 設備及投資 | 獎補助費 | 預備金 | 小計 |
| 合計 | 108,240 | 101,954 | 2,428 | 1,466 | | | 105,848 | | | 2,392 | | | 2,392 |
| 38090900000 警政支出 | 108,240 | 101,954 | 2,428 | 1,466 | | | 105,848 | | | 2,392 | | | 2,392 |
| 38090900100 一般行政 | 102,367 | 101,954 | 407 | 6 | | | 102,367 | | | | | | |
| 38090900101 行政管理 | 102,367 | 101,954 | 407 | 6 | | | 102,367 | | | | | | |
| 38090901200 警政警衛實施 | 5,873 | | 2,021 | 1,460 | | | 3,481 | | | 2,392 | | | 2,392 |
| 38090901202 勤業務管理 | 5,873 | | 2,021 | 1,460 | | | 3,481 | | | 2,392 | | | 2,392 |

高雄市政府警察局婦幼警察隊

資本支出分析表

中華民國113年度

單位：新臺幣千元

| 名稱及編號 | 合計 | 設 備 及 投 資 | | | | | | | | 其他資本支出 | |
|-----------------------|-------|-----------|---------|---------|------|------|--------|------|----|--------|----|
| | | 土地 | 房屋建築及設備 | 公共建設及設施 | 機械設備 | 運輸設備 | 資訊軟體設備 | 雜項設備 | 權利 | | 投資 |
| 合 計 | 2,392 | | 2,214 | | 22 | | 112 | 44 | | | |
| 38090901200 警政警衛實施 | 2,392 | | 2,214 | | 22 | | 112 | 44 | | | |
| 38090901202 勤業務管理 | 2,392 | | 2,214 | | 22 | | 112 | 44 | | | |

高雄市政府警察局婦幼警察隊

人事費彙計表

中華民國113年度

單位：新臺幣元

| 類別 | 預算員額 | 全年度人事費 | | | | | | | | | | | 備註 | |
|-------|------|--------|--------|------------|---------|---------|------------|-----------|------------|--------|--------|-----------|-------------|-------------------------------------|
| | | 民意代表待遇 | 政務人員待遇 | 法定編制人員待遇 | 約聘僱人員待遇 | 技工及工友待遇 | 獎金 | 其他給與 | 加班費 | 退休退職給付 | 退休離職儲金 | 保險 | | 合計 |
| 合計 | 73 | | | 68,365,556 | | 398,280 | 15,130,565 | 1,168,000 | 11,033,257 | | | 5,858,342 | 101,954,000 | 1.加班費8,778千元。 2.警察勤務繁重加成4,432千元。 |
| 正式員額 | 72 | | | 68,365,556 | | | 15,014,400 | 1,152,000 | 2,237,846 | | | 5,798,198 | 92,568,000 | |
| 職員 | 3 | | | 2,262,720 | | | 462,670 | 48,000 | 89,870 | | | 166,740 | 3,030,000 | |
| 警員 | 69 | | | 66,102,836 | | | 14,551,730 | 1,104,000 | 2,147,976 | | | 5,631,458 | 89,538,000 | |
| 工友 | 1 | | | | | 398,280 | 116,165 | 16,000 | 17,411 | | | 60,144 | 608,000 | |
| 其他人事費 | | | | | | | | | 8,778,000 | | | | 8,778,000 | |

高雄市政府警察
歲出按職能及經

中華民國113

| 職能別分類 | 經濟性分類 | 經常支出 | | | | | | | 資本支出 | | | |
|---------------|-------|---------|-----------|------|--------|------|-----------|-----|---------|-------|-------|----------|
| | | 受僱人員報酬 | 購買商品及勞務支出 | 債務利息 | 土地租金支出 | 經常移轉 | | | 經常支出合計 | 投資及增資 | | |
| | | | | | | 對企業 | 對非營利及民間機構 | 對政府 | | 對國外 | 對營業基金 | 對非營業特種基金 |
| 總計 | | 102,082 | 2,300 | | | | | | 105,848 | | | |
| 01 一般公共事務 | | | | | | | | | | | | |
| 02 防衛 | | | | | | | | | | | | |
| 03 公共秩序與安全 | | 102,082 | 2,300 | | | | | | 105,848 | | | |
| 04 教育 | | | | | | | | | | | | |
| 05 保健 | | | | | | | | | | | | |
| 06 社會安全與福利 | | | | | | | | | | | | |
| 07 住宅及社區服務 | | | | | | | | | | | | |
| 08 娛樂、文化與宗教 | | | | | | | | | | | | |
| 09 燃料與能源 | | | | | | | | | | | | |
| 10 農、林、漁、牧業 | | | | | | | | | | | | |
| 11 礦業、製造業及營造業 | | | | | | | | | | | | |
| 12 運輸及通信 | | | | | | | | | | | | |
| 13 其他經濟服務 | | | | | | | | | | | | |
| 14 環境保護 | | | | | | | | | | | | |
| 15 其他支出 | | | | | | | | | | | | |

局婦幼警察隊

濟性綜合分類表

年度

單位：新臺幣千元

| 資本支出 | | | | | | | | | | | | | | |
|------|-----------|-----|-----|------|--------|--------|-------|------|------|------|---------|------|--------|---------|
| 資本移轉 | | | | 土地購入 | 無形資產購入 | 固定資本形成 | | | | | | | 資本支出合計 | 總計 |
| 對企業 | 對非營利及民間機構 | 對政府 | 對國外 | | | 住宅 | 非住宅房屋 | 營建工程 | 運輸工具 | 資訊軟體 | 其他設備及機器 | 土地改良 | | |
| | | | | | | | 2,214 | | | | | 178 | 2,392 | 108,240 |
| | | | | | | | 2,214 | | | | | 178 | 2,392 | 108,240 |