

機關編號

09-924

中華民國 112 年度



高雄市政府警察局婦幼警察隊  
單位預算之分預算

高雄市政府警察局婦幼警察隊 編

主辦會計人員

會計員葉巧慧

機關長官

高雄市政府警察局  
婦幼警察隊長 林鑫宏

# 高雄市政府警察局婦幼警察隊

## 目次

中華民國 112 年度

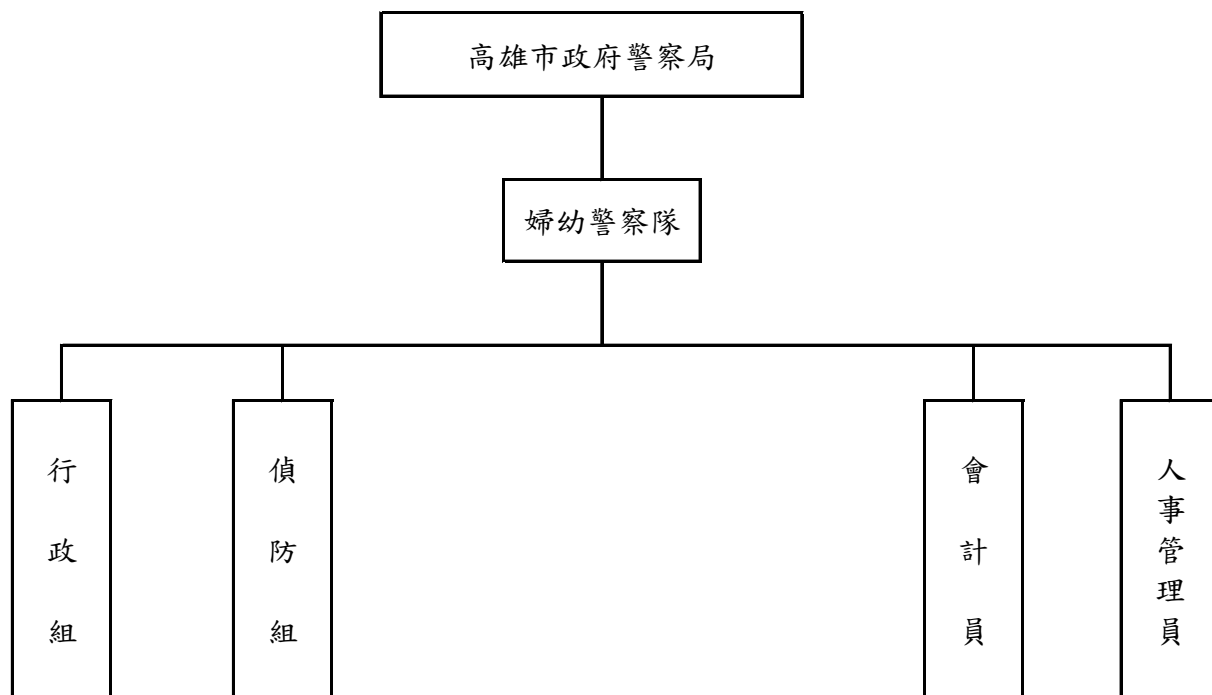
|                     |               |
|---------------------|---------------|
| 甲、預算總說明             | 第 1 頁至第 2 頁   |
| 乙、主要表               |               |
| 1. 歲入來源別預算表         | 第 3 頁至第 3 頁   |
| 2. 歲出機關別預算表         | 第 4 頁至第 4 頁   |
| 丙、附屬表               |               |
| 1. 歲出計畫說明提要與各項費用明細表 | 第 5 頁至第 9 頁   |
| 2. 各項費用彙計表          | 第 10 頁至第 10 頁 |
| 3. 歲出一級用途別科目分析表     | 第 11 頁至第 11 頁 |
| 4. 資本支出分析表          | 第 12 頁至第 12 頁 |
| 5. 人事費彙計表           | 第 13 頁至第 13 頁 |
| 6. 公務車輛明細表          | 第 14 頁至第 14 頁 |
| 7. 歲出按職能及經濟性綜合分類表   | 第 15 頁至第 16 頁 |

高雄市政府警察局婦幼警察隊

預算總說明

中華民國112年度

組織系統圖



# 高雄市政府警察局婦幼警察隊

## 預算總說明

中華民國112年度

員額編制表

| 類別   | 法定編制員額 | 本年度預算員額 | 上年度預算員額 | 與上年度預算員額比較增減 |
|------|--------|---------|---------|--------------|
| 民意代表 | 0      | 0       | 0       | 0            |
| 職員   | 3      | 3       | 3       | 0            |
| 警員   | 80     | 69      | 69      | 0            |
| 消防人員 | 0      | 0       | 0       | 0            |
| 技工   | 2      | 0       | 0       | 0            |
| 駕駛   | 0      | 0       | 0       | 0            |
| 工友   | 4      | 1       | 1       | 0            |
|      |        |         |         |              |
|      |        |         |         |              |
|      |        |         |         |              |

高雄市政府警察局婦幼警察隊

歲入來源別預算表

中華民國112年度

單位：新臺幣千元

| 科 目 |     |    |    | 本年度<br>預算數                             | 上年度<br>預算數 | 前年度<br>決算數 | 本年度與<br>上年度比較 | 說明 |
|-----|-----|----|----|--|------------|------------|---------------|----|
| 款   | 項   | 目  | 節  |  |            |            |               |    |
| 08  | 064 | 01 | 01 | 合計                                     | -          | -          | 1             | -  |
|     |     |    |    | 經常門合計                                  | -          | -          | 1             | -  |
|     |     |    |    | 12000000000                            | -          | -          | 1             | -  |
|     |     |    |    | 其他收入                                   | -          | -          | 1             | -  |
|     |     |    |    | 12090900000(0924)<br>高雄市政府警察局<br>婦幼警察隊 | -          | -          | 1             | -  |
|     |     |    |    | 12090900200<br>雜項收入                    | -          | -          | 1             | -  |
|     |     |    |    | 12090900201<br>收回以前年度<br>歲出            | -          | -          | 1             | -  |

# 高雄市政府警察局婦幼警察隊

## 歲出機關別預算表

經資門併計

中華民國112年度

單位：新臺幣千元

| 科 目 |     |    |    | 本年度<br>預算數                             | 上年度<br>預算數 | 前年度<br>決算數 | 本年度與<br>上年度比較 | 說 明   |  |
|-----|-----|----|----|--|------------|------------|---------------|-------|--|
| 款   | 項   | 目  | 節  |  |            |            |               |       | 名稱及編號  |
| 09  |     |    |    | 00090000000<br>高雄市政府警察局主管              | 105,111    | 101,345    | 100,859       | 3,766 |  |
|     | 001 |    |    | 00090900000(0924)<br>高雄市政府警察局<br>婦幼警察隊 | 105,111    | 101,345    | 100,859       | 3,766 |  |
|     |     | 01 |    | 38090900100<br>一般行政                    | 101,398    | 97,607     | 97,172        | 3,791 |  |
|     |     |    | 01 | 38090900101<br>行政管理                    | 101,398    | 97,607     | 97,172        | 3,791 | 本年度預算數101,398千元之內容與上年度之比較如下：<br>1.人員維持費101,013千元，較上年度伸算增列現職人員待遇等經費3,801千元。<br>2.基本行政工作維持費385千元，較上年度減列國內旅費10千元。 |
|     |     | 02 |    | 38090901200<br>警政警衛實施                  | 3,713      | 3,738      | 3,687         | -25   |  |
|     |     |    | 01 | 38090901202<br>勤業務管理                   | 3,713      | 3,738      | 3,687         | -25   | 本年度預算數3,713千元較上年度減列25千元，包括：<br>1.其他業務運作維持經費3,597千元，較上年度增列16千元。<br>2.減列設備及投資41千元。                               |

# 高雄市政府警察局婦幼警察隊

## 歲出計畫說明提要與各項費用明細表

中華民國112年度

單位：新臺幣元

一般行政—行政管理

一般行政—行政管理

|                    |                          |          |         |          |           |
|--------------------|--------------------------|----------|---------|----------|-----------|
| 業務計畫及工作計畫<br>名稱與編號 | 38090900101<br>一般行政-行政管理 | 承辦<br>單位 | 人事室、行政組 | 預算<br>金額 | 101,398千元 |
|--------------------|--------------------------|----------|---------|----------|-----------|

|                            |  |
|----------------------------|--|
| 歲<br>出<br>計<br>畫<br>說<br>明 | <p>一、計畫內容： 辦理員工薪津、保險費及各組室處理公務所需行政業務經費。</p> <p>二、預期成果： 安定員工生活，提高工作品質。</p> |
|----------------------------|--|

| 分支計畫及用途別科目    | 單位 | 數量 | 單價         | 預算數         | 說 明               |
|---------------|----|----|------------|-------------|-------------------|
| 合計            |    |    |            | 101,398,000 | 市款101,398,000元    |
| 01人員維持費       |    |    |            | 101,013,000 | 市款101,013,000元    |
| 1000 人事費      |    |    |            | 101,013,000 | 市款101,013,000元    |
| 1015 法定編制人員待遇 |    |    |            | 67,424,556  |                   |
|               | 年  | 1  | 2,262,720  | 2,262,720   | 職員待遇，詳人事費彙計表。     |
|               | 年  | 1  | 61,150,836 | 61,150,836  | 警員待遇，詳人事費彙計表。     |
|               | 年  | 1  | 4,011,000  | 4,011,000   | 警察勤務繁重加成，詳人事費彙計表。 |
| 1025 技工及工友待遇  |    |    |            | 398,280     |                   |
|               | 年  | 1  | 398,280    | 398,280     | 技工及工友待遇，詳人事費彙計表。  |
| 1030 獎金       |    |    |            | 15,130,565  |                   |
|               | 年  | 1  | 8,262,801  | 8,262,801   | 考績獎金，詳人事費彙計表。     |
|               | 年  | 1  | 6,867,764  | 6,867,764   | 年終工作獎金，詳人事費彙計表。   |
| 1035 其他給與     |    |    |            | 1,168,000   |                   |
|               | 年  | 1  | 1,168,000  | 1,168,000   | 休假補助，詳人事費彙計表。     |

# 高雄市政府警察局婦幼警察隊

## 歲出計畫說明提要與各項費用明細表

中華民國112年度

單位：新臺幣元

| 分支計畫及用途別科目 | 單位  | 數量    | 單價        | 預算數       | 說 明             |
|------------|-----|-------|-----------|-----------|-----------------|
| 1040 加班值班費 | 年   | 1     | 8,171,000 | 8,171,000 | 超勤加班費。          |
|            | 年   | 1     | 607,000   | 607,000   | 業務加班費。          |
|            | 年   | 1     | 2,255,257 | 2,255,257 | 不休假加班費，詳人事費彙計表。 |
| 1055 保險    | 年   | 1     | 4,061,834 | 4,061,834 | 健保保險補助，詳人事費彙計表。 |
|            | 年   | 1     | 1,758,828 | 1,758,828 | 公保保險補助，詳人事費彙計表。 |
|            | 年   | 1     | 37,680    | 37,680    | 勞保保險補助，詳人事費彙計表。 |
| 02一般業務     |     |       |           | 385,000   | 市款385,000元      |
| 2000 業務費   |     |       |           | 379,000   | 市款379,000元      |
| 2054 一般事務費 | 年   | 1     | 170,000   | 170,000   | 辦理行政庶務及清潔所需費用。  |
|            | 年   | 1     | 92,800    | 92,800    | 公務人員健康檢查費。      |
| 2072 國內旅費  | 年   | 1     | 49,000    | 49,000    | 員警出差旅費。         |
|            | 月   | 12    | 5,600     | 67,200    | 首長特別費。          |
| 4000 獎補助費  |     |       |           | 6,000     | 市款6,000元        |
| 4085 獎勵及慰問 | 人x年 | 1 x 1 | 6,000     | 6,000     | 退休人員三節慰問金。      |

一般行政—行政管理

一般行政—行政管理



# 高雄市政府警察局婦幼警察隊

## 歲出計畫說明提要與各項費用明細表

中華民國112年度

單位：新臺幣元

警政警衛實施—勤業務管理

警政警衛實施—勤業務管理

|                       |   |             |           |             |  |
|-----------------------|---|-------------|-----------|-------------|--|
| <b>業務計畫及工作計畫名稱與編號</b> | 38090901202<br>警政警衛實施-勤業務管理   | <b>承辦單位</b> | 行政組及相關單位  | <b>預算金額</b> | 3,713千元                                |
| <b>歲出計畫說明</b>         | <p>一、計畫內容： 1.辦理家庭暴力及性侵害、性交易、性騷擾等案件現場處理工作，依規定蒐集相關證據，並加強受害婦女、兒童之救援、保護與協助轉介、安置。<br/>2.加強兒虐案件防治工作，落實高風險家庭通報機制，建構嚴密家暴及兒虐案件防治網絡。<br/>3.辦理兒童保護婦幼安全宣導工作。</p> <p>二、預期成果： 1.藉由宣導婦幼人身安全維護觀念及做法，減少不法侵害案件發生率。<br/>2.提升同仁婦幼安全相關知能，落實婦幼保護業務工作，創造宜居城市。<br/>3.維護婦幼人身性別平權，締造兩性和諧遠景。</p> |             |           |             |  |
| <b>分支計畫及用途別科目</b>     | <b>單位</b>   | <b>數量</b>   | <b>單價</b> | <b>預算數</b>  | <b>說 明</b>                             |
| 合計                    |   |             |           | 3,713,000   | 市款3,713,000元                           |
| 19婦幼勤務                |   |             |           | 3,713,000   | 市款3,713,000元                           |
| 2000 業務費              |   |             |           | 2,006,000   | 市款2,006,000元                           |
| 2009 通訊費              |   |             |           | 150,000     |  |
|                       | 年   | 1           | 30,000    | 30,000      | 公務用郵資。                                 |
|                       | 年   | 1           | 120,000   | 120,000     | 電話費。                                   |
| 2021 其他業務租金           |   |             |           | 117,360     |  |
|                       | 月   | 12          | 9,780     | 117,360     | 影印機租金等。                                |
| 2024 稅捐及規費            |   |             |           | 4,800       |  |
|                       | 年   | 1           | 4,800     | 4,800       | 車輛檢驗費(詳公務車輛明細表)。                       |
| 2027 保險費              |   |             |           | 30,666      |  |
|                       | 年   | 1           | 30,666    | 30,666      | 車輛保險費(詳公務車輛明細表)。                       |
| 2036 按日按件計資酬金         |   |             |           | 127,800     |  |
|                       | 年   | 1           | 30,000    | 30,000      | 辦理婦女權益促進與人身安全防治相關會議外聘委員出席費，以提升對性別主流化之認 |

# 高雄市政府警察局婦幼警察隊

## 歲出計畫說明提要與各項費用明細表

中華民國112年度

單位：新臺幣元

警政警衛實施—勤業務管理

警政警衛實施—勤業務管理

| 分支計畫及用途別科目      | 單位  | 數量      | 單價      | 預算數     | 說 明                                 |
|-----------------|-----|---------|---------|---------|-------------------------------------|
| 2051 物品         | 年   | 1       | 16,000  | 16,000  | 知。<br>家庭暴力防治官及社區家防官專業訓練外聘講座鐘點費。     |
|                 | 年   | 1       | 1,800   | 1,800   | 義勇警察訓練教官鐘點費。                        |
|                 | 年   | 1       | 80,000  | 80,000  | 由相關專業人士在場協助詢(訊)問兒童或心智障礙之性侵害被害人所需費用。 |
|                 |     |         |         | 698,307 |                                     |
|                 | 年   | 1       | 10,000  | 10,000  | 電腦及印表機耗材。                           |
|                 | 年   | 1       | 20,000  | 20,000  | 處理公務所需之事務、衛生、防護等零星耗品購置費。            |
|                 | 年   | 1       | 16,000  | 16,000  | 辦公用文具紙張。                            |
| 2054 一般事務費      | 年   | 1       | 652,307 | 652,307 | 車輛油料費(詳公務車輛明細表)。                    |
|                 |     |         |         | 405,500 |                                     |
|                 | 年   | 1       | 10,000  | 10,000  | 處理業務所需各種簿冊、表格印刷等費用。                 |
|                 | 年   | 1       | 250,000 | 250,000 | 辦理婦幼安全暨預防犯罪宣導各項活動及宣導品費用。            |
|                 | 年   | 1       | 95,500  | 95,500  | 刑事辦案費。                              |
| 2063 房屋建築養護費    | 人x次 | 220 × 1 | 80      | 17,600  | 女義警中隊常年基本暨幹部訓練誤餐費。                  |
|                 | 人x次 | 190 × 2 | 80      | 30,400  | 家庭暴力防治官及社區家防官專業訓練誤餐費。               |
|                 | 年   | 1       | 2,000   | 2,000   | 義勇警察整編、訓練工作經費。                      |
| 2066 車輛及辦公器具養護費 |     |         |         | 89,000  |                                     |
|                 | 年   | 1       | 89,000  | 89,000  | 辦公廳舍養護費。                            |
| 2069 設施及機械設備養護費 |     |         |         | 171,136 |                                     |
|                 | 年   | 1       | 171,136 | 171,136 | 車輛養護費(詳公務車輛明細表)。                    |
|                 |     |         |         | 211,431 |                                     |
|                 | 年   | 1       | 5,000   | 5,000   | 警用行動載具維護費。                          |

# 高雄市政府警察局婦幼警察隊

## 歲出計畫說明提要與各項費用明細表

中華民國112年度

單位：新臺幣元

警政警衛實施—勤業務管理

警政警衛實施—勤業務管理

| 分支計畫及用途別科目    | 單位  | 數量      | 單價      | 預算數       | 說 明                                 |
|---------------|-----|---------|---------|-----------|-------------------------------------|
|               | 年   | 1       | 206,431 | 206,431   | 冷氣機、電話系統、發電機及水電設備等修繕養護費。            |
| 3000 設備及投資    |     |         |         | 116,000   | 市款116,000元                          |
| 3030 資訊軟硬體設備費 |     |         |         | 44,000    |                                     |
|               | 部   | 2       | 22,000  | 44,000    | 個人電腦。                               |
| 3035 雜項設備費    |     |         |         | 72,000    |                                     |
|               | 台   | 1       | 12,000  | 12,000    | 偵防組網路巡查辦公室冷氣機(一對一分離式、能源效率1級、2.0KW)。 |
|               | 台   | 3       | 20,000  | 60,000    | 女警備勤室冷氣機(一對一分離式、能源效率1級、4.0KW)。      |
| 4000 獎補助費     |     |         |         | 1,591,000 | 市款1,591,000元                        |
| 4090 其他補助及捐助  |     |         |         | 1,591,000 |                                     |
|               | 年   | 1       | 800,950 | 800,950   | 基層義務職(女義警)人員協勤誤餐費。                  |
|               | 人x年 | 230 x 1 | 3,435   | 790,050   | 基層義務職(女義警)人員自強活動費、報紙補助費。            |

# 高雄市政府警察局婦幼警察隊

## 各項費用彙計表

中華民國112年度

單位：新臺幣千元

| 工作計畫名稱及編號           | 38090900101<br>行政管理 | 38090901202<br>勤業務管理 | 合 計     |  |  |
|---------------------|---------------------|----------------------|---------|--|--|
| 第一、二級用途別<br>科目名稱及編號 |                     |                      |         |  |  |
| 合 計                 | 101,398             | 3,713                | 105,111 |  |  |
| 100000人事費           | 101,013             |                      | 101,013 |  |  |
| 101500法定編制人員待遇      | 67,425              |                      | 67,425  |  |  |
| 102500技工及工友待遇       | 398                 |                      | 398     |  |  |
| 103000獎金            | 15,131              |                      | 15,131  |  |  |
| 103500其他給與          | 1,168               |                      | 1,168   |  |  |
| 104000加班值班費         | 11,033              |                      | 11,033  |  |  |
| 105500保險            | 5,858               |                      | 5,858   |  |  |
| 200000業務費           | 379                 | 2,006                | 2,385   |  |  |
| 200900通訊費           |                     | 150                  | 150     |  |  |
| 202100其他業務租金        |                     | 117                  | 117     |  |  |
| 202400稅捐及規費         |                     | 5                    | 5       |  |  |
| 202700保險費           |                     | 31                   | 31      |  |  |
| 203600按日按件計資酬金      |                     | 128                  | 128     |  |  |
| 205100物品            |                     | 698                  | 698     |  |  |
| 205400一般事務費         | 263                 | 406                  | 668     |  |  |
| 206300房屋建築養護費       |                     | 89                   | 89      |  |  |
| 206600車輛及辦公器具養護費    |                     | 171                  | 171     |  |  |
| 206900設施及機械設備養護費    |                     | 211                  | 211     |  |  |
| 207200國內旅費          | 49                  |                      | 49      |  |  |
| 209300特別費           | 67                  |                      | 67      |  |  |
| 300000設備及投資         |                     | 116                  | 116     |  |  |
| 303000資訊軟硬體設備費      |                     | 44                   | 44      |  |  |
| 303500雜項設備費         |                     | 72                   | 72      |  |  |
| 400000獎補助費          | 6                   | 1,591                | 1,597   |  |  |
| 408500獎勵及慰問         | 6                   |                      | 6       |  |  |
| 409000其他補助及捐助       |                     | 1,591                | 1,591   |  |  |

高雄市政府警察局婦幼警察隊  
歲出一級用途別科目分析表

中華民國112年度

單位：新臺幣千元

| 名稱及編號                 | 合計      | 經常支出    |       |       |     |     |         | 資本支出 |     |       |      |     |     |
|-----------------------|---------|---------|-------|-------|-----|-----|---------|------|-----|-------|------|-----|-----|
|                       |         | 人事費     | 業務費   | 獎補助費  | 債務費 | 預備金 | 小計      | 人事費  | 業務費 | 設備及投資 | 獎補助費 | 預備金 | 小計  |
| 合計                    | 105,111 | 101,013 | 2,385 | 1,597 |     |     | 104,995 |      |     | 116   |      |     | 116 |
| 38090900000<br>警政支出   | 105,111 | 101,013 | 2,385 | 1,597 |     |     | 104,995 |      |     | 116   |      |     | 116 |
| 38090900100<br>一般行政   | 101,398 | 101,013 | 379   | 6     |     |     | 101,398 |      |     |       |      |     |     |
| 38090900101<br>行政管理   | 101,398 | 101,013 | 379   | 6     |     |     | 101,398 |      |     |       |      |     |     |
| 38090901200<br>警政警衛實施 | 3,713   |         | 2,006 | 1,591 |     |     | 3,597   |      |     | 116   |      |     | 116 |
| 38090901202<br>勤業務管理  | 3,713   |         | 2,006 | 1,591 |     |     | 3,597   |      |     | 116   |      |     | 116 |

高雄市政府警察局婦幼警察隊

資本支出分析表

中華民國112年度

單位：新臺幣千元

| 名稱及編號                 | 合計  | 設備及投資 |         |         |      |      |        |      |    | 其他資本支出 |    |
|-----------------------|-----|-------|---------|---------|------|------|--------|------|----|--------|----|
|                       |     | 土地    | 房屋建築及設備 | 公共建設及設施 | 機械設備 | 運輸設備 | 資訊軟體設備 | 雜項設備 | 權利 |        | 投資 |
| 合計                    | 116 |       |         |         |      |      | 44     | 72   |    |        |    |
| 38090901200<br>警政警衛實施 | 116 |       |         |         |      |      | 44     | 72   |    |        |    |
| 38090901202<br>勤業務管理  | 116 |       |         |         |      |      | 44     | 72   |    |        |    |

# 高雄市政府警察局婦幼警察隊

## 人事費彙計表

中華民國112年度

單位：新臺幣元

| 類別    | 預算員額 | 全年度人事費 |        |            |         |         |            |           |            |        |        |           | 備註          |                                     |
|-------|------|--------|--------|------------|---------|---------|------------|-----------|------------|--------|--------|-----------|-------------|-------------------------------------|
|       |      | 民意代表待遇 | 政務人員待遇 | 法定編制人員待遇   | 約聘僱人員待遇 | 技工及工友待遇 | 獎金         | 其他給與      | 加班值班費      | 退休退職給付 | 退休離職儲金 | 保險        |             | 合計                                  |
| 合計    | 73   |        |        | 67,424,556 |         | 398,280 | 15,130,565 | 1,168,000 | 11,033,257 |        |        | 5,858,342 | 101,013,000 | 1.加班費8,778千元。<br>2.警察勤務繁重加成4,011千元。 |
| 正式員額  | 72   |        |        | 67,424,556 |         |         | 15,014,400 | 1,152,000 | 2,237,846  |        |        | 5,798,198 | 91,627,000  |                                     |
| 職員    | 3    |        |        | 2,262,720  |         |         | 462,670    | 48,000    | 89,870     |        |        | 166,740   | 3,030,000   |                                     |
| 警員    | 69   |        |        | 65,161,836 |         |         | 14,551,730 | 1,104,000 | 2,147,976  |        |        | 5,631,458 | 88,597,000  |                                     |
| 工友    | 1    |        |        |            |         | 398,280 | 116,165    | 16,000    | 17,411     |        |        | 60,144    | 608,000     |                                     |
| 其他人事費 |      |        |        |            |         |         |            |           | 8,778,000  |        |        |           | 8,778,000   |                                     |

高雄市政府警察  
歲出按職能及經

中華民國112

| 職能別分類         | 經濟性分類 | 經常支出    |           |      |        |      |           |     | 資本支出    |       |       |          |
|---------------|-------|---------|-----------|------|--------|------|-----------|-----|---------|-------|-------|----------|
|               |       | 受僱人員報酬  | 購買商品及勞務支出 | 債務利息 | 土地租金支出 | 經常移轉 |           |     | 經常支出合計  | 投資及增資 |       |          |
|               |       |         |           |      |        | 對企業  | 對非營利及民間機構 | 對政府 |         | 對國外   | 對營業基金 | 對非營業特種基金 |
| 總計            |       | 101,141 | 2,257     |      |        |      |           |     | 104,995 |       |       |          |
| 01 一般公共事務     |       |         |           |      |        |      |           |     |         |       |       |          |
| 02 防衛         |       |         |           |      |        |      |           |     |         |       |       |          |
| 03 公共秩序與安全    |       | 101,141 | 2,257     |      |        |      |           |     | 104,995 |       |       |          |
| 04 教育         |       |         |           |      |        |      |           |     |         |       |       |          |
| 05 保健         |       |         |           |      |        |      |           |     |         |       |       |          |
| 06 社會安全與福利    |       |         |           |      |        |      |           |     |         |       |       |          |
| 07 住宅及社區服務    |       |         |           |      |        |      |           |     |         |       |       |          |
| 08 娛樂、文化與宗教   |       |         |           |      |        |      |           |     |         |       |       |          |
| 09 燃料與能源      |       |         |           |      |        |      |           |     |         |       |       |          |
| 10 農、林、漁、牧業   |       |         |           |      |        |      |           |     |         |       |       |          |
| 11 礦業、製造業及營造業 |       |         |           |      |        |      |           |     |         |       |       |          |
| 12 運輸及通信      |       |         |           |      |        |      |           |     |         |       |       |          |
| 13 其他經濟服務     |       |         |           |      |        |      |           |     |         |       |       |          |
| 14 環境保護       |       |         |           |      |        |      |           |     |         |       |       |          |
| 15 其他支出       |       |         |           |      |        |      |           |     |         |       |       |          |



局婦幼警察隊

濟性綜合分類表

年度

單位：新臺幣千元

| 資本支出 |           |     |     |      |        |        |       |      |      |      |         |      |         |    |
|------|-----------|-----|-----|------|--------|--------|-------|------|------|------|---------|------|---------|----|
| 資本移轉 |           |     |     | 土地購入 | 無形資產購入 | 固定資本形成 |       |      |      |      |         |      | 資本支出合計  | 總計 |
| 對企業  | 對非營利及民間機構 | 對政府 | 對國外 |      |        | 住宅     | 非住宅房屋 | 營建工程 | 運輸工具 | 資訊軟體 | 其他設備及機器 | 土地改良 |         |    |
|      |           |     |     |      |        |        |       |      |      |      | 116     | 116  | 105,111 |    |
|      |           |     |     |      |        |        |       |      |      |      | 116     | 116  | 105,111 |    |