

機關編號

09-919

中華民國 114 年度



高雄市政府警察局刑事警察大隊
單位預算之分預算

高雄市政府警察局刑事警察大隊 編

主辦會計人員

會計室主任 蘇貞如

機關長官

高雄市政府警察局
刑事警察大隊大隊長 鄒志豪

高雄市政府警察局刑事警察大隊

目 次

中 華 民 國 114 年 度

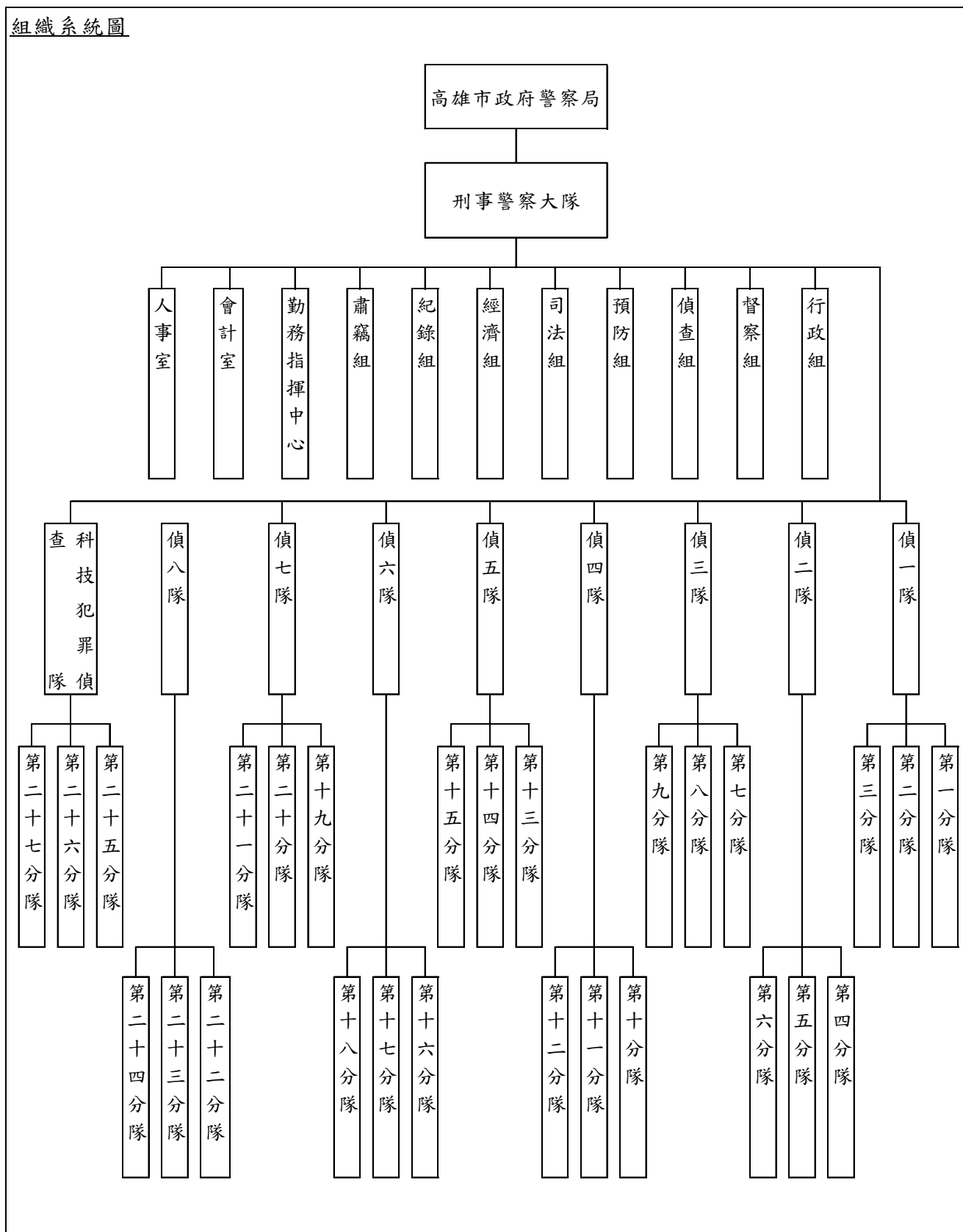
| | |
|---------------------|-------------|
| 甲、預算總說明 | 第 1 頁至第 2 頁 |
| 乙、主要表 | |
| 1. 歲入來源別預算表 | 第 3 頁至第 4 頁 |
| 2. 歲出機關別預算表 | 第 5 頁至第 5 頁 |
| 丙、附屬表 | |
| 1. 歲入項目說明提要與預算明細表 | 第 6 頁至第12頁 |
| 2. 歲出計畫說明提要與各項費用明細表 | 第13頁至第19頁 |
| 3. 各項費用彙計表 | 第20頁至第21頁 |
| 4. 歲出一級用途別科目分析表 | 第22頁至第22頁 |
| 5. 資本支出分析表 | 第23頁至第23頁 |
| 6. 人事費彙計表 | 第24頁至第24頁 |
| 7. 公務車輛明細表 | 第25頁至第27頁 |
| 8. 歲出按職能及經濟性綜合分類表 | 第28頁至第29頁 |

高雄市政府警察局刑事警察大隊

預算總說明

中華民國 114 年度

組織系統圖



高雄市政府警察局刑事警察大隊

預算總說明

中華民國114年度

員額編制表

| 類別 | 法定編制員額 | 本年度預算員額 | 上年度預算員額 | 與上年度預算員額比較增減 |
|------|--------|---------|---------|--------------|
| 民意代表 | 0 | 0 | 0 | 0 |
| 職員 | 15 | 11 | 11 | 0 |
| 警員 | 988 | 302 | 304 | -2 |
| 消防人員 | 0 | 0 | 0 | 0 |
| 技工 | 16 | 0 | 0 | 0 |
| 駕駛 | 1 | 1 | 1 | 0 |
| 工友 | 33 | 6 | 6 | 0 |
| | | | | |
| | | | | |
| | | | | |

高雄市政府警察局刑事警察大隊

歲入來源別預算表

中華民國114年度

單位：新臺幣千元

| 科 目 | | | | 本年度 預算數 | 上年度 預算數 | 前年度 決算數 | 本年度與 上年度比較 | 說明 | |
|-----|-----|----|----|-------------------|------------|------------|---------------|--------|--|
| 款 | 項 | 目 | 節 | | | | | | 名稱及編號 |
| | | | | 合 計 | 73,866 | 58,216 | 79,453 | 15,650 | |
| | | | | 經常門合計 | 73,866 | 58,216 | 79,453 | 15,650 | |
| 01 | | | | 01000000000 | 32,148 | 17,373 | 23,831 | 14,775 | |
| | 036 | | | 稅課收入 | | | | | |
| | | | | 01090900000(0919) | 32,148 | 17,373 | 23,831 | 14,775 | |
| | | | | 高雄市政府警察局 | | | | | |
| | | | | 刑事警察大隊 | | | | | |
| | | 01 | | 01090901700 | 32,148 | 17,373 | 23,831 | 14,775 | |
| | | | | 統籌分配稅 | | | | | |
| | | | 01 | 01090901702 | 32,148 | 17,373 | 23,831 | 14,775 | |
| | | | | 特別統籌 | | | | | 1.內政部警政署113年5月13日警署刑科字第11300060296號函辦理「精進警察科技偵查設備及人才培訓計畫」(補辦預算)24,678千元。 2.行政院112年9月19日院臺法字第1121035835號函辦理「地方警察機關辦公廳舍待勤處所整(修)建2年中程計畫」,總經費7,470千元,分別113年度3,735千元(補辦預算)及114年度3,735千元。 |
| 02 | | | | 04000000000 | 41,300 | 40,307 | 55,163 | 993 | |
| | 058 | | | 罰款及賠償收入 | | | | | |
| | | | | 04090900000(0919) | 41,300 | 40,307 | 55,163 | 993 | |
| | | | | 高雄市政府警察局 | | | | | |
| | | | | 刑事警察大隊 | | | | | |
| | | 01 | | 04090900100 | 41,300 | 40,307 | 55,159 | 993 | |
| | | | | 罰金罰鍰及怠金 | | | | | |
| | | | 01 | 04090900101 | 38,300 | 37,957 | 49,173 | 343 | 違反保全業法及毒品危害防制條例38,300千元。 |
| | | | | 罰金罰鍰 | | | | | |
| | | | 02 | 04090900102 | 3,000 | 2,350 | 5,986 | 650 | 違反毒品危害防制條例經課處罰鍰及毒品危害講習處分後,因無正當理由未參加講習,經本市毒品防制局函請本局依行政執行法處以怠金3,000千元。 |
| | | | | 怠金 | | | | | |
| | | 03 | | 04090900300 | - | - | 4 | - | |
| | | | | 賠償收入 | | | | | |
| | | | 01 | 04090900301 | - | - | 4 | - | |
| | | | | 一般賠償收入 | | | | | |
| 03 | | | | 05000000000 | 41 | 41 | 52 | - | |
| | 058 | | | 規費收入 | | | | | |
| | | | | 05090900000(0919) | 41 | 41 | 52 | - | |
| | | | | 高雄市政府警察局 | | | | | |
| | | | | 刑事警察大隊 | | | | | |
| | | 01 | | 05090900100 | 41 | 41 | 52 | - | |
| | | | | 行政規費收入 | | | | | |

高雄市政府警察局刑事警察大隊

歲入來源別預算表

中華民國114年度

單位：新臺幣千元

| 科 目 | | | | 本年度 預算數 | 上年度 預算數 | 前年度 決算數 | 本年度與 上年度比較 | 說明 | |
|-----|-----|---|----|---|------------|------------|---------------|------|--------------------------------|
| 款 | 項 | 目 | 節 | | | | | | 名稱及編號 |
| | | | 03 | 05090900105 許可費 | 41 | 41 | 52 | - | 收取核發、換發及補發當舖業之許可證費41千元。 |
| 04 | | | | 07000000000 財產收入 | 177 | 327 | 185 | -150 | |
| | 064 | | | 07090900000(0919) 高雄市政府警察局 刑事警察大隊 | 177 | 327 | 185 | -150 | |
| | | | 01 | 07090900100 財產孳息 | 127 | 306 | - | -179 | |
| | | | 02 | 07090900102 權利金 | 127 | 306 | - | -179 | 辦公廳舍建物屋頂設置太陽能發電設施租金收入127千元。 |
| | | | 02 | 07090900500 廢舊物資售價 | 50 | 21 | 185 | 29 | |
| | | | 01 | 07090900501 廢舊物資售價 | 50 | 21 | 185 | 29 | 報廢財物變賣收入50千元。 |
| 08 | | | | 12000000000 其他收入 | 200 | 168 | 222 | 32 | |
| | 062 | | | 12090900000(0919) 高雄市政府警察局 刑事警察大隊 | 200 | 168 | 222 | 32 | |
| | | | 01 | 12090900200 雜項收入 | 200 | 168 | 222 | 32 | |
| | | | 01 | 12090900201 收回以前年度 歲出 | - | - | 175 | - | |
| | | | 04 | 12090900210 其他雜項收入 | 200 | 168 | 47 | 32 | 公告期滿無人認領之拾得金、拾得物及其他預算外收入200千元。 |

高雄市政府警察局刑事警察大隊

歲出機關別預算表

經資門併計

中華民國114年度

單位：新臺幣千元

| 科 目 | | | | 本年度 預算數 | 上年度 預算數 | 前年度 決算數 | 本年度與 上年度比較 | 說 明 | |
|-----|-----|----|----|---|------------|------------|---------------|---------|---|
| 款 | 項 | 目 | 節 | | | | | | 名稱及編號 |
| 09 | | | | 00090000000 高雄市政府警察局主管 | 565,320 | 558,803 | 527,469 | 6,517 | |
| | 001 | | | 00090900000(0919) 高雄市政府警察局 刑事警察大隊 | 565,320 | 558,803 | 527,469 | 6,517 | |
| | | 01 | | 38090900100 一般行政 | 464,230 | 475,143 | 443,747 | -10,913 | |
| | | | 01 | 38090900101 行政管理 | 464,230 | 475,143 | 443,747 | -10,913 | 本年度預算數內容與上年度比較如下： 1.人員維持費462,764千元，較上年度核實減列人事費10,913千元。 2.基本行政工作維持費1,466千元，與上年度同。 |
| | | 02 | | 38090901200 警政警衛實施 | 101,090 | 83,660 | 83,722 | 17,430 | |
| | | | 01 | 38090901202 勤業務管理 | 101,090 | 83,660 | 83,722 | 17,430 | 本年度預算數內容與上年度比較如下： 1.增列設備及投資20,253千元。 2.其他業務運作維持經費49,820千元，較上年度減列823千元。 3.上年度辦理第16任總統副總統及第11屆立法委員選舉查賄制暴及假訊息查緝獎勵金預算業已編竣，所列2,000千元如數減列。 |

高雄市政府警察局刑事警察大隊

歲入項目說明提要與預算明細表

經常門

中華民國114年度

單位：新臺幣元

| | | | | | | | |
|---------------------|--|---------------------------|------|------------|------------|--|------------|
| 統籌分配稅—特別統籌 | 來源別子目及細目與編號 | 01090901702 統籌分配稅-特別統籌 | 承辦單位 | 科偵隊、行政組 | 預算金額 | 32,148千元 | 統籌分配稅—特別統籌 |
| 歲入項目說明 | <p>一、項目內容： 1.辦理完善數位鑑識工作站、鑑識設備及工具等科技偵查設備，充實科技偵查量能，打擊毒品及詐欺等犯罪。 2.辦理員警所使用之衛浴設備及辦公廳舍之修繕，提升員警工作士氣及執勤效率。</p> <p>二、法令依據： 1.依據「協助地方政府精進警察科技偵查設備計畫」。 2.依據「地方警察機關辦公廳舍待勤處所整（修）建2年中程計畫」。</p> | | | | | | |
| 科目名稱及編號 | | 單位 | 數量 | 單價 | 預算數 | 說明及收入依據 | |
| 合計 | | | | | 32,148,000 | | |
| 01090901702 特別統籌 | | 年 | 1 | 24,678,000 | 24,678,000 | 內政部警政署113年5月13日警署刑研字第11300060296號函辦理「精進警察科技偵查設備及人才培訓計畫」。(補辦預算) | |
| | | 年 | 1 | 3,735,000 | 3,735,000 | 行政院112年9月19日院臺法字第1121035835號函辦理「待勤處所廁所整修工程」。(補辦預算) | |
| | | 年 | 1 | 3,735,000 | 3,735,000 | 行政院112年9月19日院臺法字第1121035835號函辦理「待勤處所廁所整修工程」。 | |

高雄市政府警察局刑事警察大隊
歲入項目說明提要與預算明細表

經常門

中華民國114年度

單位：新臺幣元

罰金罰鍰及怠金—罰金罰鍰

罰金罰鍰及怠金—罰金罰鍰

| 來源別子目及細目與編號 | 04090900101 罰金罰鍰及怠金-罰金罰鍰 | 承辦單位 | 偵查組、司法組 | 預算金額 | 38,300千元 |
|---------------------|--|------|------------|------------|-----------------|
| 歲入項目說明 | <p>一、項目內容： 1.對違反保全業法相關規定之罰鍰處分，以健全保全業之發展。 2.對違反毒品危害防制條例規定之罰鍰處分，以防制毒品危害及維護國民身心健康。</p> <p>二、法令依據： 1.保全業法、違反保全業法事件裁罰基準表。 2.毒品危害防制條例。</p> | | | | |
| 科目名稱及編號 | 單位 | 數量 | 單價 | 預算數 | 說明及收入依據 |
| 合計 | | | | 38,300,000 | |
| 04090900101 罰金罰鍰 | 年 | 1 | 300,000 | 300,000 | 違反保全業法事件之行政處分。 |
| | 年 | 1 | 38,000,000 | 38,000,000 | 違反毒品危害防制條例行政裁罰。 |

高雄市政府警察局刑事警察大隊
歲入項目說明提要與預算明細表

經常門

中華民國114年度

單位：新臺幣元

罰金罰鍰及怠金—怠金

罰金罰鍰及怠金—怠金

| 來源別子目及細目與編號 | 04090900102 罰金罰鍰及怠金-怠金 | 承辦單位 | 偵查組 | 預算金額 | 3,000千元 |
|-------------------|--|------|-----------|-----------|---|
| 歲入項目說明 | <p>一、項目內容：違反毒品危害防制條例經課處罰鍰及毒品危害講習處分後，因無正當理由未參加講習，經本市毒品防制局函請本局依行政執行法處以怠金。</p> <p>二、法令依據：依據行政執行法第27、28、30條辦理。</p> | | | | |
| 科目名稱及編號 | 單位 | 數量 | 單價 | 預算數 | 說明及收入依據 |
| 合計 | | | | 3,000,000 | |
| 04090900102 怠金 | 年 | 1 | 3,000,000 | 3,000,000 | 違反毒品危害防制條例經課處罰鍰及毒品危害講習處分後，因無正當理由未參加講習，經本市毒品防制局函請本局依行政執行法處以怠金。 |

高雄市政府警察局刑事警察大隊
歲入項目說明提要與預算明細表

經常門

中華民國114年度

單位：新臺幣元

| | | | | | | | |
|--------------------|-------------|---|------|--------|--------|----------------------------|------------|
| 行政規費收入—許可費 | 來源別子目及細目與編號 | 05090900105 行政規費收入-許可費 | 承辦單位 | 肅竊組 | 預算金額 | 41千元 | 行政規費收入—許可費 |
| | 歲入項目說明 | <p>一、項目內容：核發、換發及補發當舖業之許可證費額。</p> <p>二、法令依據：依據內政部90.9.26台 九十 內警字第9088409號公告辦理。</p> | | | | | |
| 科目名稱及編號 | | 單位 | 數量 | 單價 | 預算數 | 說明及收入依據 | |
| 合計 | | | | | 41,000 | | |
| 05090900105 許可費 | | 年 | 1 | 41,000 | 41,000 | 按件收取核發、換發及補發當舖業之許可證費額繳交公庫。 | |

高雄市政府警察局刑事警察大隊
歲入項目說明提要與預算明細表

經常門

中華民國114年度

單位：新臺幣元

財產孳息
—
權利金

| | | | | | |
|--------------------|---|------|---------|---------|--|
| 來源別子目及 細目與編號 | 07090900102 財產孳息-權利金 | 承辦單位 | 行政組 | 預算金額 | 127千元 |
| 歲入項目說明 | 一、項目內容：辦公廳舍建物屋頂出租設置太陽能發電廠商售電收益之回饋金充為租金。(收支併列) | | | | |
| | 二、法令依據：依據「高雄市市有不動產設置再生能源發電設備計畫」規定辦理。 | | | | |
| 科目名稱及編號 | 單位 | 數量 | 單價 | 預算數 | 說明及收入依據 |
| 合計 | | | | 127,000 | |
| 07090900102 權利金 | 年 | 1 | 127,000 | 127,000 | 辦公廳舍建物屋頂出租設置太陽能發電廠商售電收益之回饋金充為租金(收支併列)。 |

財產孳息
—
權利金

高雄市政府警察局刑事警察大隊
歲入項目說明提要與預算明細表

經常門

中華民國114年度

單位：新臺幣元

廢舊物資售價—廢舊物資售價

廢舊物資售價—廢舊物資售價

| 來源別子目及細目與編號 | 07090900501 廢舊物資售價-廢舊物資售價 | 承辦單位 | 行政組 | 預算金額 | 50千元 |
|-----------------------|---|------|--------|--------|------------|
| 歲入項目說明 | <p>一、項目內容：報廢財物之變賣收入。</p> <p>二、法令依據：依據高雄市市有財產管理自治條例第53條辦理。</p> | | | | |
| 科目名稱及編號 | 單位 | 數量 | 單價 | 預算數 | 說明及收入依據 |
| 合計 | | | | 50,000 | |
| 07090900501 廢舊物資售價 | 年 | 1 | 50,000 | 50,000 | 報廢財物之變賣收入。 |

高雄市政府警察局刑事警察大隊
歲入項目說明提要與預算明細表

經常門

中華民國114年度

單位：新臺幣元

| | | | | | | | |
|-------------|-----------------------|---|------|---------|---------|---------------------------|-------------|
| 雜項收入—其他雜項收入 | 來源別子目及 細目與編號 | 12090900210 雜項收入-其他雜項收入 | 承辦單位 | 相關單位 | 預算金額 | 200千元 | 雜項收入—其他雜項收入 |
| | 歲入項目說明 | <p>一、項目內容：公告期滿無人認領之拾得金、拾得物及其他預算外收入。</p> <p>二、法令依據：依據警察機關辦理拾得遺失物作業規定及其他相關規定辦理。</p> | | | | | |
| | 科目名稱及編號 | 單位 | 數量 | 單價 | 預算數 | 說明及收入依據 | |
| | 合計 | | | | 200,000 | | |
| | 12090900210 其他雜項收入 | 年 | 1 | 200,000 | 200,000 | 公告期滿無人認領之拾得金、拾得物及其他預算外收入。 | |

高雄市政府警察局刑事警察大隊

歲出計畫說明提要與各項費用明細表

中華民國114年度

單位：新臺幣元

| | | | | | | | |
|-------------------|--|--------------------------|----------|-------------|-------------|---------------------------|-------------------|
| 一般行政 — 行政管理 | 業務計畫及工作計畫 名稱與編號 | 38090900101 一般行政-行政管理 | 承辦 單位 | 人事室、行政組 | 預算 金額 | 464,230千元 | 一般行政 — 行政管理 |
| 歲出計畫 說明 | <p>一、計畫內容： 辦理員工薪津、保險費及各組室處理公務所需業務經費。</p> <p>二、預期成果： 安定員工生活，提高工作品質。</p> | | | | | | |
| | 分支計畫及用途別科目 | 單位 | 數量 | 單價 | 預算數 | 說 明 | |
| | 合計 | | | | 464,230,000 | 市款464,230,000元 | |
| | 01人員維持費 | | | | 462,764,000 | 市款462,764,000元 | |
| | 1000 人事費 | | | | 462,764,000 | 市款462,764,000元 | |
| | 1015 法定編制人員待遇 | | | | 281,358,448 | | |
| | | 年 | 1 | 6,012,000 | 6,012,000 | 職員待遇，詳人事費彙計表。 | |
| | | 年 | 1 | 260,417,756 | 260,417,756 | 警員待遇，詳人事費彙計表。 | |
| | | 年 | 1 | 14,720,692 | 14,720,692 | 警察勤務繁重加成，詳人事費彙計表。 | |
| | | 年 | 1 | 208,000 | 208,000 | 警察機關輪班輪休人員深夜危勞津貼，詳人事費彙計表。 | |
| | 1025 技工及工友待遇 | | | | 2,830,000 | | |
| | | 年 | 1 | 2,830,000 | 2,830,000 | 技工及工友待遇，詳人事費彙計表。 | |
| | 1030 獎金 | | | | 75,107,934 | | |
| | | 年 | 1 | 41,668,086 | 41,668,086 | 考績獎金，詳人事費彙計表。 | |
| | | 年 | 1 | 33,439,848 | 33,439,848 | 年終工作獎金，詳人事費彙計表。 | |

高雄市政府警察局刑事警察大隊

歲出計畫說明提要與各項費用明細表

中華民國114年度

單位：新臺幣元

| 分支計畫及用途別科目 | 單位 | 數量 | 單價 | 預算數 | 說明 | | |
|------------|------------|--------|---------|------------|------------|------------|-----------------|
| 一般行政—行政管理 | 1035 其他給與 | 年 | 1 | 5,367,096 | 5,367,096 | 5,367,096 | 休假補助，詳人事費彙計表。 |
| | 1040 加班費 | 年 | 1 | 44,628,000 | 44,628,000 | 63,076,373 | 超勤加班費。 |
| | | 年 | 1 | 4,551,000 | 4,551,000 | 4,551,000 | 業務加班費。 |
| | | 年 | 1 | 13,897,373 | 13,897,373 | 13,897,373 | 未休假加班費，詳人事費彙計表。 |
| | 1055 保險 | 年 | 1 | 26,601,646 | 26,601,646 | 35,024,149 | 健保保險補助，詳人事費彙計表。 |
| | | 年 | 1 | 8,182,140 | 8,182,140 | 8,182,140 | 公保保險補助，詳人事費彙計表。 |
| | | 年 | 1 | 240,363 | 240,363 | 240,363 | 勞保保險補助，詳人事費彙計表。 |
| | 02一般業務 | | | | 1,466,000 | 1,466,000 | 市款1,466,000元 |
| | 2000 業務費 | | | | 1,394,000 | 1,394,000 | 市款1,394,000元 |
| | 2054 一般事務費 | 年 | 1 | 433,000 | 433,000 | 846,000 | 辦理公務所需費用。 |
| 年 | | 1 | 402,500 | 402,500 | 402,500 | 公務人員健康檢查費。 | |
| 年 | | 1 | 10,500 | 10,500 | 10,500 | 職工健康檢查費。 | |
| 2072 國內旅費 | | 年 | 1 | 380,000 | 380,000 | 380,000 | 偵辦刑案及公差、開會等旅費。 |
| 2093 特別費 | 月 | 12 | 14,000 | 168,000 | 168,000 | 168,000 | 首長特別費。 |
| | 4000 獎補助費 | | | | 72,000 | 72,000 | 市款72,000元 |
| 4085 獎勵及慰問 | 人x年 | 12 × 1 | 6,000 | 72,000 | 72,000 | 72,000 | 退休人員三節慰問金。 |

高雄市政府警察局刑事警察大隊

歲出計畫說明提要與各項費用明細表

中華民國114年度

單位：新臺幣元

警政警衛實施—勤業務管理

警政警衛實施—勤業務管理

| | | | | | |
|----------------|--|------|-----------|-------------|-------------------------------|
| 業務計畫及工作計畫名稱與編號 | 38090901202 警政警衛實施-勤業務管理 | 承辦單位 | 行政組及相關單位 | 預算金額 | 101,090千元 |
| 歲出計畫說明 | 一、計畫內容： <ol style="list-style-type: none"> 1. 刑案偵查建構全民安全環境。 2. 刑案資料管理統合警力提升破案效能。 3. 強化服務品質提升民眾信任感。 4. 充實設備，發揮治安績效。 | | | | |
| | 二、預期成果： <ol style="list-style-type: none"> 1. 提升員警偵防能力，並以「警政工作現代化、辦案方式科技化、打擊犯罪快速化、預防犯罪社區化」之策略目標。 2. 全面落實治安工作及犯罪偵防措施，加強偵破重大刑案、提升破獲率，降低未來本市刑案發生率。 3. 維護民眾的生命及財產安全，以符合社會大眾高度的期待，全力朝向「安全宜居城市」的理念邁進。 | | | | |
| 分支計畫及用途別科目 | 單位 | 數量 | 單價 | 預算數 | 說 明 |
| 合計 | | | | 101,090,000 | 市款68,815,000元，收支併列32,275,000元 |
| 13 刑事勤務 | | | | 101,090,000 | 市款68,815,000元，收支併列32,275,000元 |
| 1000 人事費 | | | | 10,571,000 | 市款10,571,000元 |
| 1030 獎金 | | | | 10,571,000 | |
| | 年 | 1 | 3,055,000 | 3,055,000 | 破案及工作獎勵金。 |
| | 年 | 1 | 4,560,000 | 4,560,000 | 偵防重大刑案獎金。 |
| | 年 | 1 | 2,888,000 | 2,888,000 | 查捕逃犯獎金。 |
| | 年 | 1 | 68,000 | 68,000 | 查捕逃犯工作競賽獎金。 |
| 2000 業務費 | | | | 47,318,000 | 市款47,069,000元，收支併列249,000元 |
| 2003 教育訓練費 | | | | 30,000 | |
| | 年 | 1 | 30,000 | 30,000 | 犯罪偵查教育訓練經費。 |
| 2006 水電費 | | | | 4,633,617 | |
| | 年 | 1 | 289,000 | 289,000 | 刑事大樓水費。 |

高雄市政府警察局刑事警察大隊

歲出計畫說明提要與各項費用明細表

中華民國114年度

單位：新臺幣元

警政警衛實施—勤業務管理

警政警衛實施—勤業務管理

| 分支計畫及用途別科目 | 單位 | 數量 | 單價 | 預算數 | 說 明 |
|-------------|----|----|-----------|-----------|---------------------------|
| 2009 通訊費 | 年 | 1 | 4,056,473 | 4,056,473 | 通訊監察中心電費暨刑事大樓電費。 |
| | 年 | 1 | 288,144 | 288,144 | 「涉案車輛巨量資料情資分析平臺路口端」設備電費。 |
| | | | | 3,949,050 | |
| | 年 | 1 | 1,353,952 | 1,353,952 | 監聽有線電話及網路專線租費。 |
| | 年 | 1 | 1,584,000 | 1,584,000 | 偵辦刑案調閱通信紀錄記話費。 |
| | 年 | 1 | 63,840 | 63,840 | 電腦犯罪專責組網路專線費。 |
| | 年 | 1 | 84,000 | 84,000 | 警用機房光纖網路租用費。 |
| | 年 | 1 | 444,216 | 444,216 | 「涉案車輛巨量資料情資分析平臺路口端」設備網路費。 |
| 2018 資訊服務費 | 年 | 1 | 224,882 | 224,882 | 自動電話、行動電話費。 |
| | 年 | 1 | 194,160 | 194,160 | 一般公務用郵資。 |
| | | | | 1,419,741 | |
| | 年 | 1 | 59,741 | 59,741 | 電腦設備維護費。 |
| 2021 其他業務租金 | 年 | 1 | 1,360,000 | 1,360,000 | 租賃行動裝置(手機)鑑識取證及破密軟體使用權。 |
| | | | | 731,600 | |
| 2024 稅捐及規費 | 年 | 1 | 731,600 | 731,600 | 影印機租金。 |
| | | | | 42,150 | |
| 2027 保險費 | 年 | 1 | 42,150 | 42,150 | 車輛檢驗費(詳公務車輛明細表)。 |
| | | | | 689,914 | |
| | 年 | 1 | 370,314 | 370,314 | 車輛保險費(詳公務車輛明細表)。 |
| 2051 物品 | 年 | 1 | 319,600 | 319,600 | 基層義務職(義刑)人員保險費。 |
| | | | | 6,288,560 | |
| | 年 | 1 | 11,000 | 11,000 | 人犯照相材料費。 |
| | | | | 895,000 | 毒品初試檢測試劑。 |

高雄市政府警察局刑事警察大隊

歲出計畫說明提要與各項費用明細表

中華民國114年度

單位：新臺幣元

警政警衛實施—勤業務管理

警政警衛實施—勤業務管理

| 分支計畫及用途別科目 | 單位 | 數量 | 單價 | 預算數 | 說 明 | |
|--------------|----|----|------------|------------|---|--|
| 2054 一般事務費 | 年 | 1 | 122,000 | 122,000 | 內政部警政署補助辦理113年度協助地方政府精進警察科技偵查設備計畫(中央補助,補辦預算)。 | |
| | 年 | 1 | 12,600 | 12,600 | 監聽有線電話及人犯用攝錄音影機、相機、錄音(影)帶及光碟片等器耗材費。 | |
| | 年 | 1 | 56,875 | 56,875 | 文具紙張。 | |
| | 年 | 1 | 5,006,261 | 5,006,261 | 車輛油料費(詳公務車輛明細表)。 | |
| | 年 | 1 | 98,730 | 98,730 | 電腦材料費。 | |
| | 年 | 1 | 86,094 | 86,094 | 警用行動載具用品、其他用品等。 | |
| | | | | | 26,078,621 | |
| | 年 | 1 | 37,223 | 37,223 | 各種表冊印刷。 | |
| | 年 | 1 | 4,454,689 | 4,454,689 | 偵辦一般刑案工作活動費。 | |
| | 年 | 1 | 356,937 | 356,937 | 預防犯罪宣導經費。 | |
| | 年 | 1 | 15,270,000 | 15,270,000 | 轉檢濫用藥毒物尿液與毒品成品送驗鑑定費、毒品純質淨重檢驗費。 | |
| | 年 | 1 | 3,674,942 | 3,674,942 | 第三人蒐集資料工作費。 | |
| | 年 | 1 | 40,000 | 40,000 | 院方、檢方、友軍、媒體、警民聯繫、專業學術機關及兩岸打擊跨境犯罪業務交流協調費用。 | |
| | 年 | 1 | 197,900 | 197,900 | 行政大樓、刑事大樓、保安大樓清潔費。 | |
| 2057 給養費 | 年 | 1 | 40,000 | 40,000 | 法令彙編書籍費。 | |
| | 年 | 1 | 2,006,930 | 2,006,930 | 偵辦重大刑案工作活動費。 | |
| 2063 房屋建築養護費 | | | | 96,000 | | |
| | 年 | 1 | 96,000 | 96,000 | 人犯主副食費。 | |
| | | | | 325,640 | | |
| | 年 | 1 | 198,640 | 198,640 | 辦公廳舍修繕費。 | |
| | 年 | 1 | 127,000 | 127,000 | 辦公廳舍建物屋頂出租設置太 | |

高雄市政府警察局刑事警察大隊

歲出計畫說明提要與各項費用明細表

中華民國114年度

單位：新臺幣元

警政警衛實施—勤業務管理

警政警衛實施—勤業務管理

| 分支計畫及用途別科目 | 單位 | 數量 | 單價 | 預算數 | 說明 |
|-----------------|----|----|-----------|------------|---|
| 2066 車輛及辦公器具養護費 | | | | 2,020,940 | 陽能發電廠商售電收益之回饋金補貼房屋建築養護費(收支併列)。 |
| | 年 | 1 | 1,929,328 | 1,929,328 | 車輛養護費(詳公務車輛明細表)。 |
| | 年 | 1 | 91,612 | 91,612 | 其他設備養護費。 |
| 2069 設施及機械設備養護費 | | | | 1,012,167 | |
| | 年 | 1 | 868,000 | 868,000 | 涉案車輛巨量資料情資分析平臺路口端設備(無線電接收機)維運費。 |
| | 年 | 1 | 23,987 | 23,987 | 刑事器材保養費。 |
| | 年 | 1 | 70,560 | 70,560 | 通訊監察作業機房系統設備維護。 |
| | 年 | 1 | 21,620 | 21,620 | 警用行動載具維修費。 |
| | 年 | 1 | 28,000 | 28,000 | 監視系統維護費。 |
| 3000 設備及投資 | | | | 40,699,000 | 市款8,673,000元，收支併列32,026,000元 |
| 3010 房屋建築及設備費 | | | | 7,470,000 | |
| | 式 | 1 | 3,735,000 | 3,735,000 | 行政院地方警察機關辦公廳舍待勤處所整(修)建2年中程計畫補助辦理113年度整建警察廳舍待勤處所-行政、業務、科技、刑事大樓(中央補助，補辦預算)。 |
| | 式 | 1 | 3,735,000 | 3,735,000 | 行政院地方警察機關辦公廳舍待勤處所整(修)建2年中程計畫補助辦理整建警察廳舍待勤處所-行政、業務、科技、刑事大樓(中央補助)。 |
| 3020 機械設備費 | | | | 67,000 | |
| | 式 | 1 | 67,000 | 67,000 | 網路基礎設施更新。1. Fortiswitch-424E2.Fortiswitch-124F3.1G光纖介面模組8組。 |
| 3030 資訊軟硬體設備費 | | | | 32,964,000 | |
| | 部 | 1 | 30,000 | 30,000 | 筆記型電腦(一般型)。 |
| | 部 | 40 | 28,000 | 1,120,000 | 個人電腦。 |

高雄市政府警察局刑事警察大隊

歲出計畫說明提要與各項費用明細表

中華民國114年度

單位：新臺幣元

警政警衛實施—勤業務管理

警政警衛實施—勤業務管理

| 分支計畫及用途別科目 | 單位 | 數量 | 單價 | 預算數 | 說 明 |
|--------------|-----|---------|------------|------------|--|
| | 式 | 1 | 6,880,000 | 6,880,000 | 內政部警政署補助辦理113年度協助地方政府精進警察科技偵查設備計畫（中央補助，補辦預算）。 |
| | 套 | 3 | 1,650,000 | 4,950,000 | 數位鑑識軟硬體 Magnet Graykey(30次破密版/年)(2年授權)。 |
| | 式 | 1 | 1,308,000 | 1,308,000 | 數位鑑識軟硬體套件組。 |
| | 式 | 1 | 1,000,000 | 1,000,000 | 治安情資資訊平臺日誌升級、系統功能擴充及備援機制更新。 |
| | 式 | 1 | 17,676,000 | 17,676,000 | 內政部警政署補助辦理113年度協助地方政府精進警察科技偵查設備計畫（中央補助，補辦預算）。 |
| 3035 雜項設備費 | | | | 198,000 | |
| | 台 | 11 | 18,000 | 198,000 | 司法組(拘留室)、肅竊組、經濟組、人事室、科偵隊、偵八隊、第6、8、16、19、22分隊各1台電冰箱(400~499公升)。 |
| 4000 獎補助費 | | | | 2,502,000 | 市款2,502,000元 |
| 4085 獎勵及慰問 | | | | 100,000 | |
| | 年 | 1 | 100,000 | 100,000 | 民眾提供犯罪線索協助破案獎勵金。 |
| 4090 其他補助及捐助 | | | | 2,402,000 | |
| | 年 | 1 | 1,145,945 | 1,145,945 | 基層義務職(義刑)人員協勤誤餐費。 |
| | 人x年 | 133 x 1 | 3,435 | 456,855 | 基層義務職(義刑)人員自強活動費、報紙補助費等。 |
| | 年 | 1 | 799,200 | 799,200 | 基層義務職(義刑)人員福利互助費（799人x1000元/年）。 |

高雄市政府警察局刑事警察大隊

各項費用彙計表

中華民國114年度

單位：新臺幣千元

| 工作計畫名稱及編號 | 38090900101 行政管理 | 38090901202 勤業務管理 | 合 計 | | |
|---------------------|---------------------|----------------------|---------|--|--|
| 第一、二級用途別 科目名稱及編號 | | | | | |
| 合 計 | 464,230 | 101,090 | 565,320 | | |
| 100000人事費 | 462,764 | 10,571 | 473,335 | | |
| 101500法定編制人員待遇 | 281,358 | | 281,358 | | |
| 102500技工及工友待遇 | 2,830 | | 2,830 | | |
| 103000獎金 | 75,108 | 10,571 | 85,679 | | |
| 103500其他給與 | 5,367 | | 5,367 | | |
| 104000加班費 | 63,076 | | 63,076 | | |
| 105500保險 | 35,024 | | 35,024 | | |
| 200000業務費 | 1,394 | 47,318 | 48,712 | | |
| 200300教育訓練費 | | 30 | 30 | | |
| 200600水電費 | | 4,634 | 4,634 | | |
| 200900通訊費 | | 3,949 | 3,949 | | |
| 201800資訊服務費 | | 1,420 | 1,420 | | |
| 202100其他業務租金 | | 732 | 732 | | |
| 202400稅捐及規費 | | 42 | 42 | | |
| 202700保險費 | | 690 | 690 | | |
| 205100物品 | | 6,289 | 6,289 | | |
| 205400一般事務費 | 846 | 26,079 | 26,925 | | |
| 205700給養費 | | 96 | 96 | | |
| 206300房屋建築養護費 | | 326 | 326 | | |
| 206600車輛及辦公器具養護費 | | 2,021 | 2,021 | | |
| 206900設施及機械設備養護費 | | 1,012 | 1,012 | | |
| 207200國內旅費 | 380 | | 380 | | |
| 209300特別費 | 168 | | 168 | | |
| 300000設備及投資 | | 40,699 | 40,699 | | |
| 301000房屋建築及設備費 | | 7,470 | 7,470 | | |
| 302000機械設備費 | | 67 | 67 | | |
| 303000資訊軟硬體設備費 | | 32,964 | 32,964 | | |
| 303500雜項設備費 | | 198 | 198 | | |
| 400000獎補助費 | 72 | 2,502 | 2,574 | | |
| 408500獎勵及慰問 | 72 | 100 | 172 | | |

高雄市政府警察局刑事警察大隊

各項費用彙計表

中華民國114年度

單位：新臺幣千元

| 工作計畫名稱及編號 | 38090900101 行政管理 | 38090901202 勤業務管理 | 合 計 | | | |
|---------------------|---------------------|----------------------|-------|--|--|--|
| 第一、二級用途別 科目名稱及編號 | | | | | | |
| 409000其他補助及捐助 | | 2,402 | 2,402 | | | |

高雄市政府警察局刑事警察大隊

歲出一級用途別科目分析表

中華民國114年度

單位：新臺幣千元

| 名稱及編號 | 合計 | 經常支出 | | | | | | 資本支出 | | | | | |
|-----------------------|---------|---------|--------|-------|-----|-----|---------|------|-----|--------|------|-----|--------|
| | | 人事費 | 業務費 | 獎補助費 | 債務費 | 預備金 | 小計 | 人事費 | 業務費 | 設備及投資 | 獎補助費 | 預備金 | 小計 |
| 合計 | 565,320 | 473,335 | 48,712 | 2,574 | | | 524,621 | | | 40,699 | | | 40,699 |
| 38090900000 警政支出 | 565,320 | 473,335 | 48,712 | 2,574 | | | 524,621 | | | 40,699 | | | 40,699 |
| 38090900100 一般行政 | 464,230 | 462,764 | 1,394 | 72 | | | 464,230 | | | | | | |
| 38090900101 行政管理 | 464,230 | 462,764 | 1,394 | 72 | | | 464,230 | | | | | | |
| 38090901200 警政警衛實施 | 101,090 | 10,571 | 47,318 | 2,502 | | | 60,391 | | | 40,699 | | | 40,699 |
| 38090901202 勤業務管理 | 101,090 | 10,571 | 47,318 | 2,502 | | | 60,391 | | | 40,699 | | | 40,699 |

高雄市政府警察局刑事警察大隊

資本支出分析表

中華民國114年度

單位：新臺幣千元

| 名稱及編號 | 合計 | 設備及投資 | | | | | | | | 其他資本支出 | |
|-----------------------|--------|-------|---------|---------|------|------|--------|------|----|--------|----|
| | | 土地 | 房屋建築及設備 | 公共建設及設施 | 機械設備 | 運輸設備 | 資訊軟體設備 | 雜項設備 | 權利 | | 投資 |
| 合計 | 40,699 | | 7,470 | | 67 | | 32,964 | 198 | | | |
| 38090901200 警政警衛實施 | 40,699 | | 7,470 | | 67 | | 32,964 | 198 | | | |
| 38090901202 勤業務管理 | 40,699 | | 7,470 | | 67 | | 32,964 | 198 | | | |

高雄市政府警察局刑事警察大隊

人事費彙計表

中華民國114年度

單位：新臺幣元

| 類別 | 預算員額 | 全年度人事費 | | | | | | | | | | | 備註 | |
|-------|------|--------|--------|-------------|---------|-----------|------------|-----------|------------|--------|--------|------------|-------------|---|
| | | 民意代表待遇 | 政務人員待遇 | 法定編制人員待遇 | 約聘僱人員待遇 | 技工及工友待遇 | 獎金 | 其他給與 | 加班費 | 退休退職給付 | 退休離職儲金 | 保險 | | 合計 |
| 合計 | 320 | | | 281,358,448 | | 2,830,000 | 85,678,934 | 5,367,096 | 63,076,373 | | | 35,024,149 | 473,335,000 | 1.加班費 49,179千元。 2.報院獎金 10,571千元。 |
| 正式員額 | 313 | | | 281,358,448 | | | 74,394,374 | 5,367,096 | 13,776,976 | | | 34,783,787 | 409,680,681 | |
| 職員 | 11 | | | 6,012,000 | | | 1,586,600 | 128,000 | 268,471 | | | 521,723 | 8,516,794 | |
| 警員 | 302 | | | 275,346,448 | | | 72,807,774 | 5,239,096 | 13,508,505 | | | 34,262,064 | 401,163,887 | |
| 駕駛 | 1 | | | | | 412,000 | 120,313 | | 18,333 | | | 63,480 | 614,126 | |
| 工友 | 6 | | | | | 2,418,000 | 593,247 | | 102,064 | | | 176,882 | 3,290,193 | |
| 其他人事費 | | | | | | | 10,571,000 | | 49,179,000 | | | | 59,750,000 | |

高雄市政府警察
歲出按職能及經

中華民國114

| 職能別分類 | 經濟性分類 | 經常支出 | | | | | | | 資本支出 | | | |
|---------------|-------|---------|-----------|------|--------|------|-----------|-----|---------|-------|-------|----------|
| | | 受僱人員報酬 | 購買商品及勞務支出 | 債務利息 | 土地租金支出 | 經常移轉 | | | 經常支出合計 | 投資及增資 | | |
| | | | | | | 對企業 | 對非營利及民間機構 | 對政府 | | 對國外 | 對營業基金 | 對非營業特種基金 |
| 總計 | | 473,335 | 48,712 | | | | | | 524,621 | | | |
| 01 一般公共事務 | | | | | | | | | | | | |
| 02 防衛 | | | | | | | | | | | | |
| 03 公共秩序與安全 | | 473,335 | 48,712 | | | | | | 524,621 | | | |
| 04 教育 | | | | | | | | | | | | |
| 05 保健 | | | | | | | | | | | | |
| 06 社會安全與福利 | | | | | | | | | | | | |
| 07 住宅及社區服務 | | | | | | | | | | | | |
| 08 娛樂、文化與宗教 | | | | | | | | | | | | |
| 09 燃料與能源 | | | | | | | | | | | | |
| 10 農、林、漁、牧業 | | | | | | | | | | | | |
| 11 礦業、製造業及營造業 | | | | | | | | | | | | |
| 12 運輸及通信 | | | | | | | | | | | | |
| 13 其他經濟服務 | | | | | | | | | | | | |
| 14 環境保護 | | | | | | | | | | | | |
| 15 其他支出 | | | | | | | | | | | | |

局刑事警察大隊

濟性綜合分類表

年度

單位：新臺幣千元

| 資本支出 | | | | | | | | | | | | | | |
|------|-----------|-----|-----|------|--------|--------|-------|------|--------|-------|---------|--------|---------|----|
| 資本移轉 | | | | 土地購入 | 無形資產購入 | 固定資本形成 | | | | | | | 資本支出合計 | 總計 |
| 對企業 | 對非營利及民間機構 | 對政府 | 對國外 | | | 住宅 | 非住宅房屋 | 營建工程 | 運輸工具 | 資訊軟體 | 其他設備及機器 | 土地改良 | | |
| | | | | | | 7,470 | | | 24,934 | 8,295 | | 40,699 | 565,320 | |
| | | | | | | | 7,470 | | 24,934 | 8,295 | | 40,699 | 565,320 | |