

機關編號
09-914

中華民國 112 年度

高雄市總預算

高雄市政府警察局林園分局 單位預算之分預算

高雄市政府警察局林園分局 編

主辦會計人員

機關長官

高雄市政府警察局林園分局

目次

中華民國 112 年度

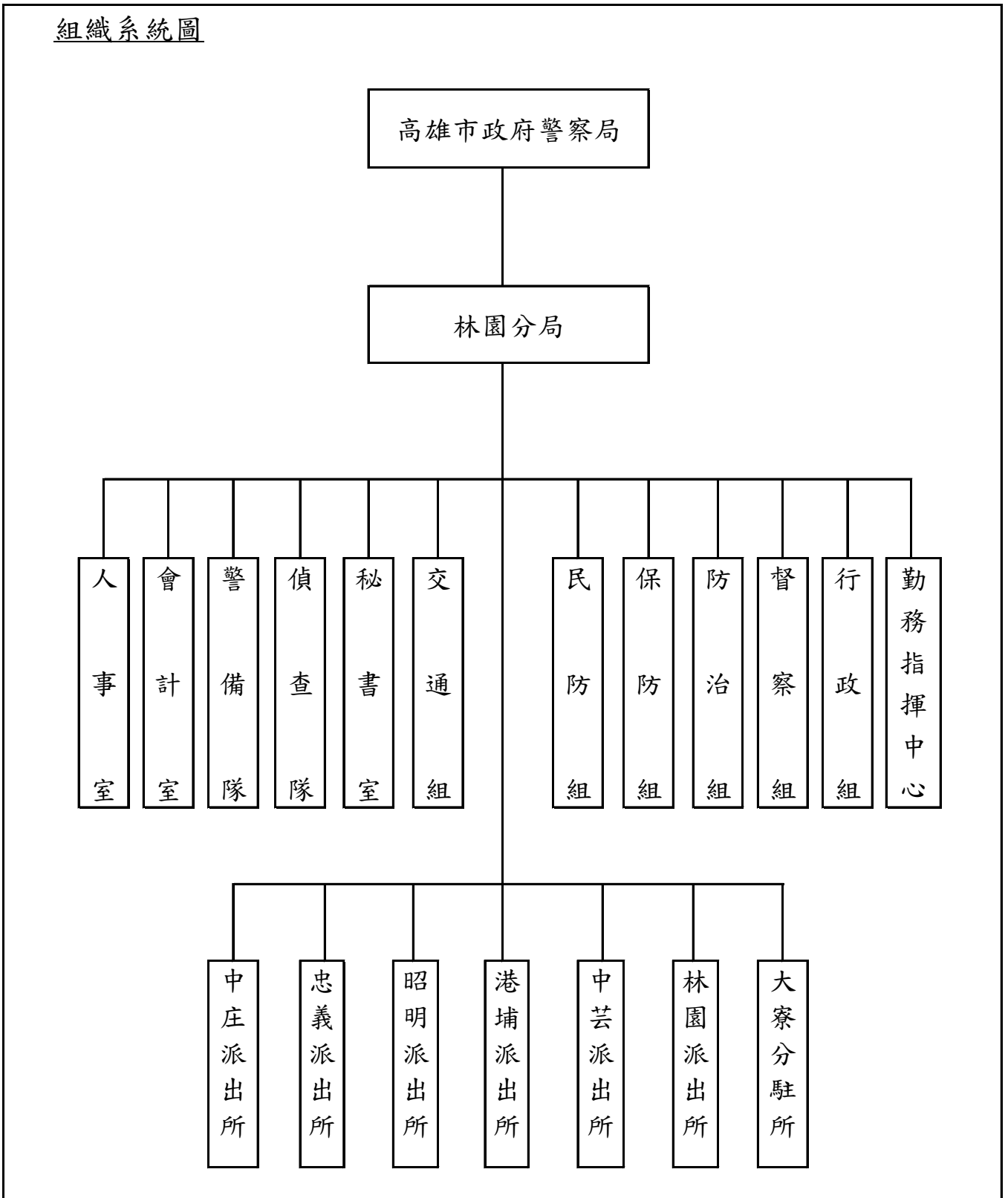
甲、預算總說明	第 1 頁至第 2 頁
乙、主要表	
1. 歲入來源別預算表	第 3 頁至第 4 頁
2. 歲出機關別預算表	第 5 頁至第 5 頁
丙、附屬表	
1. 歲入項目說明提要與預算明細表	第 6 頁至第 11 頁
2. 歲出計畫說明提要與各項費用明細表	第 12 頁至第 17 頁
3. 各項費用彙計表	第 18 頁至第 19 頁
4. 歲出一級用途別科目分析表	第 20 頁至第 20 頁
5. 資本支出分析表	第 21 頁至第 21 頁
6. 人事費彙計表	第 22 頁至第 22 頁
7. 公務車輛明細表	第 23 頁至第 27 頁
8. 歲出按職能及經濟性綜合分類表	第 28 頁至第 29 頁

高雄市政府警察局林園分局

預算總說明

中華民國 112 年度

組織系統圖



高雄市政府警察局林園分局

預算總說明

中華民國112年度

員額編制表

類別	法定編制員額	本年度預算員額	上年度預算員額	與上年度預算員額比較增減
民意代表	0	0	0	0
職員	10	7	7	0
警員	286	288	286	2
消防人員	0	0	0	0
技工	5	0	0	0
駕駛	1	1	1	0
工友	11	10	10	0

預算員額含刑大配置38人。

高雄市政府警察局林園分局

歲入來源別預算表

中華民國112年度

單位：新臺幣千元

科 目				本年度 預算數	上年度 預算數	前年度 決算數	本年度與 上年度比較	說明	
款	項	目	節						名稱及編號
				合計	2,324	3,268	2,403	-944	
				經常門合計	2,324	3,268	2,403	-944	
02				0400000000	2,150	1,720	2,154	430	
	051			罰款及賠償收入					
				0409090000(0914)	2,150	1,720	2,154	430	
				高雄市政府警察局					
				林園分局					
			01	04090900100	1,750	1,320	1,851	430	
				罰金罰鍰及怠金					
				04090900101	1,750	1,320	1,851	430	違反社會秩序維護法及道
				罰金罰鍰					路交通管理處罰條例1,750
									千元。
			02	04090900200	400	400	303	-	
				沒入及沒收財物					
				04090900201	400	400	303	-	違反社會秩序維護法案件
				沒入金					沒入金400千元。
03				0500000000	112	66	90	46	
	053			規費收入					
				0509090000(0914)	112	66	90	46	
				高雄市政府警察局					
				林園分局					
			01	05090900100	112	66	90	46	
				行政規費收入					
				05090900102	112	66	90	46	核發警察刑事紀錄證明書
				證照費					112千元。
04				0700000000	12	12	4	-	
	063			財產收入					
				0709090000(0914)	12	12	4	-	
				高雄市政府警察局					
				林園分局					
			01	07090900100	2	2	1	-	
				財產孳息					
				07090900101	2	2	1	-	公庫帳戶利息收入2千元。
				利息收入					
			02	07090900500	10	10	3	-	
				廢舊物資售價					
				07090900501	10	10	3	-	報廢財物變賣收入10千
				廢舊物資售價					元。
07				1000000000	-	1,420	-	-1,420	
	042			捐獻及贈與收入					
				1009090000(0914)	-	1,420	-	-1,420	
				高雄市政府警察局					
				林園分局					
			01	10090900100	-	1,420	-	-1,420	
				捐獻收入					
				10090900101	-	1,420	-	-1,420	
				一般捐獻					

高雄市政府警察局林園分局

歲入來源別預算表

中華民國112年度

單位：新臺幣千元

科 目				本年度 預算數	上年度 預算數	前年度 決算數	本年度與 上年度比較	說明	
款	項	目	節						名稱及編號
08				1200000000	50	50	155	-	
	064			其他收入					
				1209090000(0914)	50	50	155	-	
				高雄市政府警察局					
				林園分局					
		01		12090900200	50	50	155	-	
				雜項收入					
			01	12090900201	-	-	23	-	
				收回以前年度					
				歲出					
			04	12090900210	50	50	132	-	收取其他預算外收入50千元。
				其他雜項收入					

高雄市政府警察局林園分局

歲出機關別預算表

經資門併計

中華民國112年度

單位：新臺幣千元

科 目				本年度 預算數	上年度 預算數	前年度 決算數	本年度與 上年度比較	說 明	
款	項	目	節						名稱及編號
09				00090000000 高雄市政府警察局主管	405,718	393,616	386,841	12,102	
	001			00090900000(0914) 高雄市政府警察局 林園分局	405,718	393,616	386,841	12,102	
		01		38090900100 一般行政	389,376	376,150	370,440	13,226	
			01	38090900101 行政管理	389,376	376,150	370,440	13,226	本年度預算數389,376千元之內容與上年度之比較如下： 1.人員維持費387,989千元，較上年度伸算增列現職人員待遇等經費13,226千元。 2.基本行政工作維持費1,387千元，與上年度同。
		02		38090901200 警政警衛實施	16,342	17,466	16,401	-1,124	
			01	38090901202 勤業務管理	16,342	17,466	16,401	-1,124	本年度預算數16,342千元較上年度減列1,124千元，包括： 1.其他業務運作維持經費16,064千元，較上年度增列345千元。 2.減列設備及投資49千元。 3.上年度辦理中油公司109年度捐助補辦預算辦理林園區安全防護網錄影監視系統建置案預算業已完竣，所列920千元如數減列。 4.上年度辦理中油公司110年度捐助補辦預算辦理電腦設備更新案預算業已完竣，所列500千元如數減列。

高雄市政府警察局林園分局
歲入項目說明提要與預算明細表

經常門

中華民國112年度

單位：新臺幣元

罰金罰鍰及怠金—罰金罰鍰

罰金罰鍰及怠金—罰金罰鍰

來源別子目及細目與編號	04090900101 罰金罰鍰及怠金-罰金罰鍰	承辦單位	交通組、偵查隊	預算金額	1,750千元
歲入項目說明	<p>一、項目內容：違反社會秩序，違規攤販案件之處理，併科以罰鍰。</p> <p>二、法令依據：依據社會秩序維護法，道路交通管理處罰條例。</p>				
科目名稱及編號	單位	數量	單價	預算數	說明及收入依據
合計				1,750,000	附帶決議：有關各分局罰金罰鍰及怠金-罰金罰鍰之歲入預算數，建議保留50%給各分局及派出所使用。
04090900101 罰金罰鍰	年	1	1,750,000	1,750,000	依據社會秩序維護法，道路交通管理處罰條例。

高雄市政府警察局林園分局
歲入項目說明提要與預算明細表

經常門

中華民國112年度

單位：新臺幣元

沒入及沒收財物—沒入金	來源別子目及 細目與編號	04090900201 沒入及沒收財物-沒入金	承辦單位	偵查隊	預算金額	400千元	沒入及沒收財物—沒入金
	歲入項目說明	<p>一、項目內容： 違反社會秩序維護法。</p> <p>二、法令依據： 社會秩序維護法。</p>					
	科目名稱及編號	單位	數量	單價	預算數	說明及收入依據	
	合計				400,000		
	04090900201 沒入金	年	1	400,000	400,000	依據社會秩序維護法。	

高雄市政府警察局林園分局
歲入項目說明提要與預算明細表

經常門

中華民國112年度

單位：新臺幣元

行政規費收入—證照費	來源別子目及細目與編號	05090900102 行政規費收入-證照費	承辦單位	防治組	預算金額	112千元	行政規費收入—證照費
歲入項目說明	<p>一、項目內容： 管理市民申請警察刑事紀錄證明書，按件收取證書費。</p> <p>二、法令依據： 警察刑事紀錄證明核發條例。</p>						
	科目名稱及編號	單位	數量	單價	預算數	說明及收入依據	
	合計				112,000		
	05090900102 證照費	年	1	112,000	112,000	申請警察刑事紀錄證明書證書費。	

高雄市政府警察局林園分局
歲入項目說明提要與預算明細表

經常門

中華民國112年度

單位：新臺幣元

財產孳息—利息收入	來源別子目及 細目與編號	07090900101 財產孳息-利息收入	承辦單位	秘書室	預算金額	2千元	財產孳息—利息收入
	歲入項目說明	<p>一、項目內容：公庫帳戶利息收入。</p> <p>二、法令依據：依據公庫法第9條辦理。</p>					
科目名稱及編號		單位	數量	單價	預算數	說明及收入依據	
合計					2,000		
07090900101 利息收入		年	1	2,000	2,000	公庫帳戶利息收入。	

高雄市政府警察局林園分局
歲入項目說明提要與預算明細表

經常門

中華民國112年度

單位：新臺幣元

廢舊物資售價 — 廢舊物資售價	來源別子目及 細目與編號	07090900501 廢舊物資售價-廢舊物資售價	承辦單位	行政組	預算金額	10千元
歲入項目說明	<p>一、項目內容： 報廢財物之變賣收入。</p> <p>二、法令依據： 依據高雄市市有財產管理自治條例第53條辦理。</p>					
科目名稱及編號		單位	數量	單價	預算數	說明及收入依據
合計					10,000	
07090900501 廢舊物資售價		年	1	10,000	10,000	報廢財物之變賣收入。

廢舊物資售價
—
廢舊物資售價

高雄市政府警察局林園分局
歲入項目說明提要與預算明細表

經常門

中華民國112年度

單位：新臺幣元

雜項收入—其他雜項收入	來源別子目及 細目與編號	12090900210 雜項收入-其他雜項收入	承辦單位	相關單位	預算金額	50千元	雜項收入—其他雜項收入
	歲入項目說明	<p>一、項目內容： 其他臨時之預算外收入。</p> <p>二、法令依據： 依財政收支劃分法第29條辦理。</p>					
科目名稱及編號		單位	數量	單價	預算數	說明及收入依據	
合計					50,000		
12090900210 其他雜項收入		年	1	50,000	50,000	其他臨時之預算外收入。	

高雄市政府警察局林園分局

歲出計畫說明提要與各項費用明細表

中華民國112年度

單位：新臺幣元

一般行政 — 行政管理	業務計畫及工作計畫 名稱與編號	38090900101 一般行政-行政管理	承辦 單位	人事室、行政組	預算 金額	389,376千元	一般行政 — 行政管理
歲出計畫 說明	<p>一、計畫內容： 辦理員工薪津、保險費及各組室處理公務所需業務經費。</p> <p>二、預期成果： 安定員工生活，提高工作品質。</p>						
	分支計畫及用途別科目	單位	數量	單價	預算數	說 明	
	合計				389,376,000	市款389,376,000元	
	01人員維持費				387,989,000	市款387,989,000元	
	1000 人事費				387,989,000	市款387,989,000元	
	1015 法定編制人員待遇				254,335,972		
		年	1	4,022,528	4,022,528	職員待遇，詳人事費彙計表。	
		年	1	228,065,444	228,065,444	警員待遇，詳人事費彙計表。	
		年	1	22,248,000	22,248,000	警察勤務繁重加成，詳人事費彙計表。	
	1025 技工及工友待遇				3,978,900		
		年	1	3,978,900	3,978,900	技工及工友待遇，詳人事費彙計表。	
	1030 獎金				55,634,193		
		年	1	29,994,500	29,994,500	考績獎金，詳人事費彙計表。	
		年	1	25,639,693	25,639,693	年終工作獎金，詳人事費彙計表。	
	1035 其他給與				4,736,000		

高雄市政府警察局林園分局

歲出計畫說明提要與各項費用明細表

中華民國112年度

單位：新臺幣元

分支計畫及用途別科目	單位	數量	單價	預算數	說 明
1040 加班值班費	年	1	4,736,000	4,736,000	休假補助，詳人事費彙計表。
				49,196,986	
	年	1	36,564,000	36,564,000	超勤加班費。
	年	1	3,495,000	3,495,000	業務加班費。
1055 保險	年	1	9,137,986	9,137,986	不休假加班費，詳人事費彙計表。
				20,106,949	
	年	1	13,317,350	13,317,350	健保保險補助，詳人事費彙計表。
	年	1	6,510,456	6,510,456	公保保險補助，詳人事費彙計表。
02一般業務	年	1	279,143	279,143	勞保保險補助，詳人事費彙計表。
				1,387,000	市款1,387,000元
				1,243,000	市款1,243,000元
2000 業務費				1,000,000	
2054 一般事務費	年	1	619,300	619,300	辦理公務所需費用。
	年	1	380,700	380,700	公務人員健康檢查費。
2072 國內旅費				75,000	
	年	1	75,000	75,000	因公出差所需旅費。
2093 特別費				168,000	
	月	12	14,000	168,000	首長特別費。
4000 獎補助費				144,000	市款144,000元
4085 獎勵及慰問				144,000	
	人x年	24 x 1	6,000	144,000	退休人員三節慰問金。

一般行政—行政管理

一般行政—行政管理

高雄市政府警察局林園分局

歲出計畫說明提要與各項費用明細表

中華民國112年度

單位：新臺幣元

警政警衛實施—勤業務管理

警政警衛實施—勤業務管理

業務計畫及工作計畫名稱與編號	38090901202 警政警衛實施-勤業務管理	承辦單位	行政組及相關單位	預算金額	16,342千元
歲出計畫說明	<p>一、計畫內容：</p> <p>1.辦理刑案偵查、勤務督察、員警風紀預防、警勤區規劃、防範犯罪與社會保防。 2.分局及各派出所保持重點部署，執行24小時勤務活動，加強巡邏並運用民力協勤，以確保本市治安、強化為民服務措施。 3.分局及各派出所辦公廳舍之修繕；車輛、資訊等設備之維修；路口監視系統維護，加強推動警政工作。 4.充實設備，發揮治安績效。</p> <p>二、預期成果： 按計畫執行，維護社會治安，有效打擊犯罪，確保人民生命財產之安全。</p>				

分支計畫及用途別科目	單位	數量	單價	預算數	說 明
合計				16,342,000	市款16,342,000元
12分局勤務				16,342,000	市款16,342,000元
2000 業務費				13,627,000	市款13,627,000元
2006 水電費				1,948,707	
	年	1	150,000	150,000	分局及分駐派出所水費。
	年	1	1,798,707	1,798,707	分局及分駐派出所電費。
2009 通訊費				278,030	
	年	1	40,000	40,000	一般公務用郵資。
	年	1	238,030	238,030	電話費及網際網路ADSL租用費。
2018 資訊服務費				91,400	
	年	1	91,400	91,400	電腦、伺服器、遠端通訊網路系統、雷射印表機等維護費。
2021 其他業務租金				332,000	
	年	1	332,000	332,000	影印機租金。

高雄市政府警察局林園分局

歲出計畫說明提要與各項費用明細表

中華民國112年度

單位：新臺幣元

警政警衛實施—勤業務管理

警政警衛實施—勤業務管理

分支計畫及用途別科目	單位	數量	單價	預算數	說 明
2024 稅捐及規費				237,200	
	年	1	213,200	213,200	酒精測定器檢驗費。
	年	1	24,000	24,000	車輛檢驗費(詳公務車輛明細表)。
2027 保險費				236,370	
	年	1	236,370	236,370	車輛保險費(詳公務車輛明細表)。
2036 按日按件計資酬金				1,600	
	年	1	1,600	1,600	義勇警察訓練教官鐘點費。
2051 物品				4,031,063	
	年	1	70,768	70,768	各項零星購置。
	年	1	22,400	22,400	電腦耗材。
	年	1	2,275	2,275	警用行動載具電池。
	年	1	36,323	36,323	文具紙張等。
	年	1	3,899,297	3,899,297	車輛油料費(詳公務車輛明細表)。
2054 一般事務費				421,872	
	年	1	20,000	20,000	廳舍消防安全檢查經費。
	年	1	230,158	230,158	偵辦刑事案件工作活動費。
	年	1	60,000	60,000	預防犯罪宣導經費。
	年	1	25,088	25,088	分局執勤餐費。
	年	1	4,406	4,406	為民服務經費。
	年	1	3,920	3,920	執行聯合警衛計畫相關經費。
	年	1	24,080	24,080	基層義務職人員(義警、民防、巡守、志工等)常訓誤餐費。
	年	1	52,220	52,220	警察志工協勤誤餐費。

高雄市政府警察局林園分局

歲出計畫說明提要與各項費用明細表

中華民國112年度

單位：新臺幣元

警政警衛實施—勤業務管理

警政警衛實施—勤業務管理

分支計畫及用途別科目	單位	數量	單價	預算數	說 明
	年	1	2,000	2,000	義勇警察整編、訓練工作經費。
2063 房屋建築養護費				186,000	
	年	1	72,000	72,000	分局辦公廳舍修繕。
	年	1	114,000	114,000	派出所分駐所辦公廳舍修護費。
2066 車輛及辦公器具養護費				951,900	
	年	1	930,320	930,320	車輛養護費(詳公務車輛明細表)。
	年	1	21,580	21,580	其他辦公器具設備養護費。
2069 設施及機械設備養護費				4,909,858	
	年	1	56,000	56,000	駐地監視系統維護費等。
	年	1	36,480	36,480	保安裝備維護費。
	年	1	2,000	2,000	機車烙碼焊槍維護費。
	年	1	110,000	110,000	其他設施及機械設備養護費。
	年	1	5,778	5,778	警用行動載具維護費。
	年	1	4,502,000	4,502,000	監錄系統維護費(一般性補助款1,607,000元、市府撥款2,895,000元)。
	年	1	197,600	197,600	酒精測定器校正、測試、養護等費用。
2081 運費				1,000	
	年	1	1,000	1,000	取締電玩搬運費。
3000 設備及投資				278,000	市款278,000元
3010 房屋建築及設備費				88,000	
	式	1	88,000	88,000	中芸所廳舍屋頂防水工程。
3020 機械設備費				32,000	
	台	1	32,000	32,000	偵查隊機車鏡子遠端監控。

高雄市政府警察局林園分局

歲出計畫說明提要與各項費用明細表

中華民國112年度

單位：新臺幣元

警政警衛實施—勤業務管理

警政警衛實施—勤業務管理

分支計畫及用途別科目	單位	數量	單價	預算數	說 明
3030 資訊軟硬體設備費				44,000	
	部	2	22,000	44,000	個人電腦。
3035 雜項設備費				114,000	
	台	1	23,000	23,000	中庄所冷氣機(一對一分離式、能源效率1級、5.0KW)。
	台	1	25,000	25,000	民防組冷氣機(一對一分離式、能源效率1級、7.1KW)。
	台	1	20,000	20,000	昭明所冷氣機(窗型、能源效率1級、4.0KW)。
	台	1	17,000	17,000	中庄所飲水機(冰溫熱三用)。
	台	1	18,000	18,000	昭明所冰箱(400~499公升)。
	台	1	11,000	11,000	中芸所洗衣機(13KG)。
4000 獎補助費				2,437,000	市款2,437,000元
4090 其他補助及捐助				2,437,000	
	人x年	94 x 1	3,435	322,890	基層義務職(義警)人員自強活動費、報紙捐助費。
	年	1	93,542	93,542	基層義務職(義警)人員協勤誤餐費。
	人x年	95 x 1	3,435	326,325	基層義務職(民防)人員自強活動費、報紙捐助費。
	年	1	131,900	131,900	基層義務職(民防)人員協勤誤餐費。
	年	1	1,437,000	1,437,000	里社區守望相助巡守隊巡守人員協勤誤餐費。
	人x年	24 x 1	3,435	82,440	基層義務職(義刑)人員自強活動費、報紙捐助費。
	年	1	42,903	42,903	基層義務職(義刑)人員協勤誤餐費。

高雄市政府警察局林園分局

各項費用彙計表

中華民國112年度

單位：新臺幣千元

工作計畫名稱及編號	38090900101 行政管理	38090901202 勤業務管理	合 計		
第一、二級用途別 科目名稱及編號					
合 計	389,376	16,342	405,718		
100000人事費	387,989		387,989		
101500法定編制人員待遇	254,336		254,336		
102500技工及工友待遇	3,979		3,979		
103000獎金	55,634		55,634		
103500其他給與	4,736		4,736		
104000加班值班費	49,197		49,197		
105500保險	20,107		20,107		
200000業務費	1,243	13,627	14,870		
200600水電費		1,949	1,949		
200900通訊費		278	278		
201800資訊服務費		91	91		
202100其他業務租金		332	332		
202400稅捐及規費		237	237		
202700保險費		236	236		
203600按日按件計資酬金		2	2		
205100物品		4,031	4,031		
205400一般事務費	1,000	422	1,422		
206300房屋建築養護費		186	186		
206600車輛及辦公器具養護費		952	952		
206900設施及機械設備養護費		4,910	4,910		
207200國內旅費	75		75		
208100運費		1	1		
209300特別費	168		168		
300000設備及投資		278	278		
301000房屋建築及設備費		88	88		
302000機械設備費		32	32		
303000資訊軟硬體設備費		44	44		
303500雜項設備費		114	114		
400000獎補助費	144	2,437	2,581		
408500獎勵及慰問	144		144		

高雄市政府警察局林園分局

各項費用彙計表

中華民國112年度

單位：新臺幣千元

工作計畫名稱及編號	38090900101 行政管理	38090901202 勤業務管理	合 計			
第一、二級用途別 科目名稱及編號						
409000其他補助及捐助		2,437	2,437			

高雄市政府警察局林園分局
歲出一級用途別科目分析表

中華民國112年度

單位：新臺幣千元

名稱及編號	合計	經常支出						資本支出					
		人事費	業務費	獎補助費	債務費	預備金	小計	人事費	業務費	設備及投資	獎補助費	預備金	小計
合計	405,718	387,989	14,870	2,581			405,440			278			278
38090900000 警政支出	405,718	387,989	14,870	2,581			405,440			278			278
38090900100 一般行政	389,376	387,989	1,243	144			389,376						
38090900101 行政管理	389,376	387,989	1,243	144			389,376						
38090901200 警政警衛實施	16,342		13,627	2,437			16,064			278			278
38090901202 勤業務管理	16,342		13,627	2,437			16,064			278			278

高雄市政府警察局林園分局

資本支出分析表

中華民國112年度

單位：新臺幣千元

名稱及編號	合計	設備及投資								其他資本支出	
		土地	房屋建築及設備	公共建設及設施	機械設備	運輸設備	資訊軟體設備	雜項設備	權利		投資
合計	278		88		32		44	114			
38090901200 警政警衛實施	278		88		32		44	114			
38090901202 勤業務管理	278		88		32		44	114			

高雄市政府警察局林園分局

人事費彙計表

中華民國112年度

單位：新臺幣元

類別	預算員額	全年度人事費											備註	
		民意代表待遇	政務人員待遇	法定編制人員待遇	約聘僱人員待遇	技工及工友待遇	獎金	其他給與	加班值班費	退休退職給付	退休離職儲金	保險		合計
合計	306			254,335,972		3,978,900	55,634,193	4,736,000	49,196,986			20,106,949	387,989,000	1.加班費40,059千元。 2.警察勤務繁重加加成22,248千元。
正式員額	295			254,335,972			54,622,788	4,720,000	8,716,411			19,929,797	342,324,968	
職員	7			4,002,528			1,042,615	112,000	167,210			157,994	5,482,347	
警員	288			250,333,444			53,580,173	4,608,000	8,549,201			19,771,803	336,842,621	
駕駛	1					400,320	116,760	16,000	33,360			16,872	583,312	
工友	10					3,578,580	894,645		388,215			160,280	5,021,720	
其他人事費									40,059,000				40,059,000	

歲出按職能及經

中華民國112

職能別分類	經濟性分類	經常支出							資本支出			
		受僱人員報酬	購買商品及勞務支出	債務利息	土地租金支出	經常移轉			經常支出合計	投資及增資		
						對企業	對非營利及民間機構	對政府		對國外	對營業基金	對非營業特種基金
總計		387,991	14,868						405,440			
01 一般公共事務												
02 防衛												
03 公共秩序與安全		387,991	14,868						405,440			
04 教育												
05 保健												
06 社會安全與福利												
07 住宅及社區服務												
08 娛樂、文化與宗教												
09 燃料與能源												
10 農、林、漁、牧業												
11 礦業、製造業及營造業												
12 運輸及通信												
13 其他經濟服務												
14 環境保護												
15 其他支出												

察局林園分局

濟性綜合分類表

年度

單位：新臺幣千元

資本支出													總計	
資本移轉				土地購入	無形資產購入	固定資本形成						資本支出合計		
對企業	對非營利及民間機構	對政府	對國外			住宅	非住宅房屋	營建工程	運輸工具	資訊軟體	其他設備及機器			土地改良
							88					190	278	405,718
							88					190	278	405,718