

| |
|--------|
| 機關編號 |
| 09-914 |

中華民國 112 年度

高雄市總預算案

高雄市政府警察局林園分局 單位預算之分預算

高雄市政府警察局林園分局 編

主辦會計人員

機關長官

高雄市政府警察局林園分局

目次

中華民國 112 年度

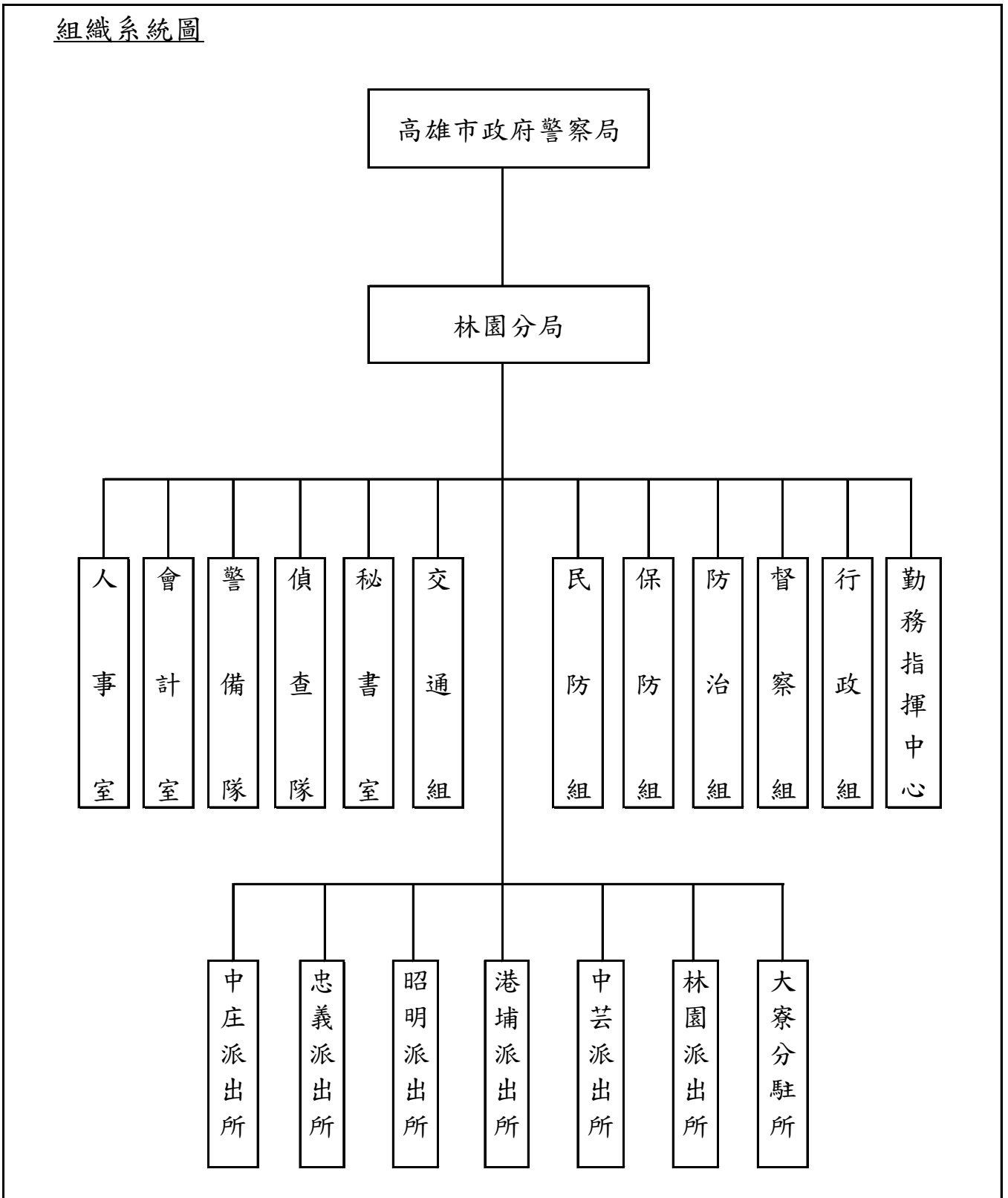
| | |
|---------------------|---------------|
| 甲、預算總說明 | 第 1 頁至第 2 頁 |
| 乙、主要表 | |
| 1. 歲入來源別預算表 | 第 3 頁至第 4 頁 |
| 2. 歲出機關別預算表 | 第 5 頁至第 5 頁 |
| 丙、附屬表 | |
| 1. 歲入項目說明提要與預算明細表 | 第 6 頁至第 11 頁 |
| 2. 歲出計畫說明提要與各項費用明細表 | 第 12 頁至第 17 頁 |
| 3. 各項費用彙計表 | 第 18 頁至第 19 頁 |
| 4. 歲出一級用途別科目分析表 | 第 20 頁至第 20 頁 |
| 5. 資本支出分析表 | 第 21 頁至第 21 頁 |
| 6. 人事費彙計表 | 第 22 頁至第 22 頁 |
| 7. 公務車輛明細表 | 第 23 頁至第 27 頁 |
| 8. 歲出按職能及經濟性綜合分類表 | 第 28 頁至第 29 頁 |

高雄市政府警察局林園分局

預算總說明

中華民國 112 年度

組織系統圖



高雄市政府警察局林園分局

預算總說明

中華民國112年度

員額編制表

| 類別 | 法定編制員額 | 本年度預算員額 | 上年度預算員額 | 與上年度預算員額比較增減 |
|------|--------|---------|---------|--------------|
| 民意代表 | 0 | 0 | 0 | 0 |
| 職員 | 10 | 7 | 7 | 0 |
| 警員 | 286 | 288 | 286 | 2 |
| 消防人員 | 0 | 0 | 0 | 0 |
| 技工 | 5 | 0 | 0 | 0 |
| 駕駛 | 1 | 1 | 1 | 0 |
| 工友 | 11 | 10 | 10 | 0 |
| | | | | |
| | | | | |
| | | | | |

預算員額含刑大配置38人。

高雄市政府警察局林園分局

歲入來源別預算表

中華民國112年度

單位：新臺幣千元

| 科 目 | | | | 本年度 預算數 | 上年度 預算數 | 前年度 決算數 | 本年度與 上年度比較 | 說明 | |
|-----|-----|---|----|------------------|------------|------------|---------------|--------|----------------|
| 款 | 項 | 目 | 節 | | | | | | 名稱及編號 |
| | | | | 合計 | 2,324 | 3,268 | 2,403 | -944 | |
| | | | | 經常門合計 | 2,324 | 3,268 | 2,403 | -944 | |
| 02 | | | | 0400000000 | 2,150 | 1,720 | 2,154 | 430 | |
| | 051 | | | 罰款及賠償收入 | | | | | |
| | | | | 0409090000(0914) | 2,150 | 1,720 | 2,154 | 430 | |
| | | | | 高雄市政府警察局 | | | | | |
| | | | | 林園分局 | | | | | |
| | | | 01 | 04090900100 | 1,750 | 1,320 | 1,851 | 430 | |
| | | | | 罰金罰鍰及怠金 | | | | | |
| | | | | 04090900101 | 1,750 | 1,320 | 1,851 | 430 | 違反社會秩序維護法及道 |
| | | | | 罰金罰鍰 | | | | | 路交通管理處罰條例1,750 |
| | | | | | | | | | 千元。 |
| | | | 02 | 04090900200 | 400 | 400 | 303 | - | |
| | | | | 沒入及沒收財物 | | | | | |
| | | | | 04090900201 | 400 | 400 | 303 | - | 違反社會秩序維護法案件 |
| | | | | 沒入金 | | | | | 沒入金400千元。 |
| 03 | | | | 0500000000 | 112 | 66 | 90 | 46 | |
| | 053 | | | 規費收入 | | | | | |
| | | | | 0509090000(0914) | 112 | 66 | 90 | 46 | |
| | | | | 高雄市政府警察局 | | | | | |
| | | | | 林園分局 | | | | | |
| | | | 01 | 05090900100 | 112 | 66 | 90 | 46 | |
| | | | | 行政規費收入 | | | | | |
| | | | | 05090900102 | 112 | 66 | 90 | 46 | 核發警察刑事紀錄證明書 |
| | | | | 證照費 | | | | | 112千元。 |
| 04 | | | | 0700000000 | 12 | 12 | 4 | - | |
| | 063 | | | 財產收入 | | | | | |
| | | | | 0709090000(0914) | 12 | 12 | 4 | - | |
| | | | | 高雄市政府警察局 | | | | | |
| | | | | 林園分局 | | | | | |
| | | | 01 | 07090900100 | 2 | 2 | 1 | - | |
| | | | | 財產孳息 | | | | | |
| | | | | 07090900101 | 2 | 2 | 1 | - | 公庫帳戶利息收入2千元。 |
| | | | | 利息收入 | | | | | |
| | | | 02 | 07090900500 | 10 | 10 | 3 | - | |
| | | | | 廢舊物資售價 | | | | | |
| | | | | 07090900501 | 10 | 10 | 3 | - | 報廢財物變賣收入10千 |
| | | | | 廢舊物資售價 | | | | | 元。 |
| 07 | | | | 1000000000 | - | 1,420 | - | -1,420 | |
| | 042 | | | 捐獻及贈與收入 | | | | | |
| | | | | 1009090000(0914) | - | 1,420 | - | -1,420 | |
| | | | | 高雄市政府警察局 | | | | | |
| | | | | 林園分局 | | | | | |
| | | | 01 | 10090900100 | - | 1,420 | - | -1,420 | |
| | | | | 捐獻收入 | | | | | |
| | | | | 10090900101 | - | 1,420 | - | -1,420 | |
| | | | | 一般捐獻 | | | | | |

高雄市政府警察局林園分局

歲入來源別預算表

中華民國112年度

單位：新臺幣千元

| 科 目 | | | | 本年度 預算數 | 上年度 預算數 | 前年度 決算數 | 本年度與 上年度比較 | 說明 | |
|-----|-----|----|----|------------------|------------|------------|---------------|----|----------------|
| 款 | 項 | 目 | 節 | | | | | | 名稱及編號 |
| 08 | | | | 1200000000 | 50 | 50 | 155 | - | |
| | 064 | | | 其他收入 | | | | | |
| | | | | 1209090000(0914) | 50 | 50 | 155 | - | |
| | | | | 高雄市政府警察局 | | | | | |
| | | | | 林園分局 | | | | | |
| | | 01 | | 12090900200 | 50 | 50 | 155 | - | |
| | | | | 雜項收入 | | | | | |
| | | | 01 | 12090900201 | - | - | 23 | - | |
| | | | | 收回以前年度 | | | | | |
| | | | | 歲出 | | | | | |
| | | | 04 | 12090900210 | 50 | 50 | 132 | - | 收取其他預算外收入50千元。 |
| | | | | 其他雜項收入 | | | | | |

高雄市政府警察局林園分局

歲出機關別預算表

經資門併計

中華民國112年度

單位：新臺幣千元

| 科 目 | | | | 本年度 預算數 | 上年度 預算數 | 前年度 決算數 | 本年度與 上年度比較 | 說 明 | |
|-----|-----|----|----|---------------------------------------|------------|------------|---------------|--------|--|
| 款 | 項 | 目 | 節 | | | | | | 名稱及編號 |
| 09 | | | | 00090000000 高雄市政府警察局主管 | 405,718 | 393,616 | 386,841 | 12,102 | |
| | 001 | | | 00090900000(0914) 高雄市政府警察局 林園分局 | 405,718 | 393,616 | 386,841 | 12,102 | |
| | | 01 | | 38090900100 一般行政 | 389,376 | 376,150 | 370,440 | 13,226 | |
| | | | 01 | 38090900101 行政管理 | 389,376 | 376,150 | 370,440 | 13,226 | 本年度預算數389,376千元之內容與上年度之比較如下： 1.人員維持費387,989千元，較上年度伸算增列現職人員待遇等經費13,226千元。 2.基本行政工作維持費1,387千元，與上年度同。 |
| | | 02 | | 38090901200 警政警衛實施 | 16,342 | 17,466 | 16,401 | -1,124 | |
| | | | 01 | 38090901202 勤業務管理 | 16,342 | 17,466 | 16,401 | -1,124 | 本年度預算數16,342千元較上年度減列1,124千元，包括： 1.其他業務運作維持經費16,064千元，較上年度增列345千元。 2.減列設備及投資49千元。 3.上年度辦理中油公司109年度捐助補辦預算辦理林園區安全防護網錄影監視系統建置案預算業已完竣，所列920千元如數減列。 4.上年度辦理中油公司110年度捐助補辦預算辦理電腦設備更新案預算業已完竣，所列500千元如數減列。 |

高雄市政府警察局林園分局
歲入項目說明提要與預算明細表

經常門

中華民國112年度

單位：新臺幣元

罰金罰鍰及怠金—罰金罰鍰

罰金罰鍰及怠金—罰金罰鍰

| 來源別子目及細目與編號 | 04090900101 罰金罰鍰及怠金-罰金罰鍰 | 承辦單位 | 交通組、偵查隊 | 預算金額 | 1,750千元 |
|---------------------|---|------|-----------|-----------|-----------------------|
| 歲入項目說明 | <p>一、項目內容：違反社會秩序，違規攤販案件之處理，併科以罰鍰。</p> <p>二、法令依據：依據社會秩序維護法，道路交通管理處罰條例。</p> | | | | |
| 科目名稱及編號 | 單位 | 數量 | 單價 | 預算數 | 說明及收入依據 |
| 合計 | | | | 1,750,000 | |
| 04090900101 罰金罰鍰 | 年 | 1 | 1,750,000 | 1,750,000 | 依據社會秩序維護法，道路交通管理處罰條例。 |

高雄市政府警察局林園分局
歲入項目說明提要與預算明細表

經常門

中華民國112年度

單位：新臺幣元

| | | | | | | | |
|--------------------|-----------------|---|------|---------|---------|------------|-------------|
| 沒入及沒收財物—沒入金 | 來源別子目及 細目與編號 | 04090900201 沒入及沒收財物-沒入金 | 承辦單位 | 偵查隊 | 預算金額 | 400千元 | 沒入及沒收財物—沒入金 |
| | 歲入項目說明 | <p>一、項目內容： 違反社會秩序維護法。</p> <p>二、法令依據： 社會秩序維護法。</p> | | | | | |
| 科目名稱及編號 | | 單位 | 數量 | 單價 | 預算數 | 說明及收入依據 | |
| 合計 | | | | | 400,000 | | |
| 04090900201 沒入金 | | 年 | 1 | 400,000 | 400,000 | 依據社會秩序維護法。 | |

高雄市政府警察局林園分局
歲入項目說明提要與預算明細表

經常門

中華民國112年度

單位：新臺幣元

| | | | | | | | |
|--------------------|-------------|--|------|---------|---------|-----------------|------------|
| 行政規費收入—證照費 | 來源別子目及細目與編號 | 05090900102 行政規費收入-證照費 | 承辦單位 | 防治組 | 預算金額 | 112千元 | 行政規費收入—證照費 |
| | 歲入項目說明 | <p>一、項目內容： 管理市民申請警察刑事紀錄證明書，按件收取證書費。</p> <p>二、法令依據： 警察刑事紀錄證明核發條例。</p> | | | | | |
| 科目名稱及編號 | | 單位 | 數量 | 單價 | 預算數 | 說明及收入依據 | |
| 合計 | | | | | 112,000 | | |
| 05090900102 證照費 | | 年 | 1 | 112,000 | 112,000 | 申請警察刑事紀錄證明書證書費。 | |

高雄市政府警察局林園分局
歲入項目說明提要與預算明細表

經常門

中華民國112年度

單位：新臺幣元

財產孳息
—
利息收入

| 來源別子目及 細目與編號 | 07090900101 財產孳息-利息收入 | 承辦單位 | 秘書室 | 預算金額 | 2千元 |
|---------------------|---|------|-------|-------|-----------|
| 歲入項目說明 | <p>一、項目內容：公庫帳戶利息收入。</p> <p>二、法令依據：依據公庫法第9條辦理。</p> | | | | |
| 科目名稱及編號 | 單位 | 數量 | 單價 | 預算數 | 說明及收入依據 |
| 合計 | | | | 2,000 | |
| 07090900101 利息收入 | 年 | 1 | 2,000 | 2,000 | 公庫帳戶利息收入。 |

財產孳息
—
利息收入

高雄市政府警察局林園分局
歲入項目說明提要與預算明細表

經常門

中華民國112年度

單位：新臺幣元

| | | | | | | |
|-----------------------|---|------------------------------|------|--------|--------|------------|
| 廢舊物資售價 — 廢舊物資售價 | 來源別子目及 細目與編號 | 07090900501 廢舊物資售價-廢舊物資售價 | 承辦單位 | 行政組 | 預算金額 | 10千元 |
| 歲入項目說明 | <p>一、項目內容： 報廢財物之變賣收入。</p> <p>二、法令依據： 依據高雄市市有財產管理自治條例第53條辦理。</p> | | | | | |
| | 科目名稱及編號 | 單位 | 數量 | 單價 | 預算數 | 說明及收入依據 |
| | 合計 | | | | 10,000 | |
| | 07090900501 廢舊物資售價 | 年 | 1 | 10,000 | 10,000 | 報廢財物之變賣收入。 |

廢舊物資售價
—
廢舊物資售價

高雄市政府警察局林園分局
歲入項目說明提要與預算明細表

經常門

中華民國112年度

單位：新臺幣元

| | | | | | | | |
|-------------|-----------------------|---|------|--------|--------|-------------|-------------|
| 雜項收入—其他雜項收入 | 來源別子目及 細目與編號 | 12090900210 雜項收入-其他雜項收入 | 承辦單位 | 相關單位 | 預算金額 | 50千元 | 雜項收入—其他雜項收入 |
| | 歲入項目說明 | <p>一、項目內容： 其他臨時之預算外收入。</p> <p>二、法令依據： 依財政收支劃分法第29條辦理。</p> | | | | | |
| | 科目名稱及編號 | 單位 | 數量 | 單價 | 預算數 | 說明及收入依據 | |
| | 合計 | | | | 50,000 | | |
| | 12090900210 其他雜項收入 | 年 | 1 | 50,000 | 50,000 | 其他臨時之預算外收入。 | |

高雄市政府警察局林園分局

歲出計畫說明提要與各項費用明細表

中華民國112年度

單位：新臺幣元

| | | | | | | | |
|-------------------|--|--------------------------|----------|-------------|-------------|-------------------|-------------------|
| 一般行政 — 行政管理 | 業務計畫及工作計畫 名稱與編號 | 38090900101 一般行政-行政管理 | 承辦 單位 | 人事室、行政組 | 預算 金額 | 389,376千元 | 一般行政 — 行政管理 |
| 歲出計畫說明 | <p>一、計畫內容： 辦理員工薪津、保險費及各組室處理公務所需業務經費。</p> <p>二、預期成果： 安定員工生活，提高工作品質。</p> | | | | | | |
| | 分支計畫及用途別科目 | 單位 | 數量 | 單價 | 預算數 | 說 明 | |
| | 合計 | | | | 389,376,000 | 市款389,376,000元 | |
| | 01人員維持費 | | | | 387,989,000 | 市款387,989,000元 | |
| | 1000 人事費 | | | | 387,989,000 | 市款387,989,000元 | |
| | 1015 法定編制人員待遇 | | | | 254,335,972 | | |
| | | 年 | 1 | 4,022,528 | 4,022,528 | 職員待遇，詳人事費彙計表。 | |
| | | 年 | 1 | 228,065,444 | 228,065,444 | 警員待遇，詳人事費彙計表。 | |
| | | 年 | 1 | 22,248,000 | 22,248,000 | 警察勤務繁重加成，詳人事費彙計表。 | |
| | 1025 技工及工友待遇 | | | | 3,978,900 | | |
| | | 年 | 1 | 3,978,900 | 3,978,900 | 技工及工友待遇，詳人事費彙計表。 | |
| | 1030 獎金 | | | | 55,634,193 | | |
| | | 年 | 1 | 29,994,500 | 29,994,500 | 考績獎金，詳人事費彙計表。 | |
| | | 年 | 1 | 25,639,693 | 25,639,693 | 年終工作獎金，詳人事費彙計表。 | |
| | 1035 其他給與 | | | | 4,736,000 | | |

高雄市政府警察局林園分局

歲出計畫說明提要與各項費用明細表

中華民國112年度

單位：新臺幣元

| 分支計畫及用途別科目 | 單位 | 數量 | 單價 | 預算數 | 說 明 |
|------------|-----|--------|------------|------------|-----------------|
| 1040 加班值班費 | 年 | 1 | 4,736,000 | 4,736,000 | 休假補助，詳人事費彙計表。 |
| | | | | 49,196,986 | |
| | 年 | 1 | 36,564,000 | 36,564,000 | 超勤加班費。 |
| | 年 | 1 | 3,495,000 | 3,495,000 | 業務加班費。 |
| 1055 保險 | 年 | 1 | 9,137,986 | 9,137,986 | 不休假加班費，詳人事費彙計表。 |
| | | | | 20,106,949 | |
| | 年 | 1 | 13,317,350 | 13,317,350 | 健保保險補助，詳人事費彙計表。 |
| | 年 | 1 | 6,510,456 | 6,510,456 | 公保保險補助，詳人事費彙計表。 |
| 02一般業務 | 年 | 1 | 279,143 | 279,143 | 勞保保險補助，詳人事費彙計表。 |
| | | | | 1,387,000 | 市款1,387,000元 |
| | | | | 1,243,000 | 市款1,243,000元 |
| 2000 業務費 | | | | 1,000,000 | |
| 2054 一般事務費 | 年 | 1 | 619,300 | 619,300 | 辦理公務所需費用。 |
| | 年 | 1 | 380,700 | 380,700 | 公務人員健康檢查費。 |
| 2072 國內旅費 | 年 | 1 | 75,000 | 75,000 | 因公出差所需旅費。 |
| 2093 特別費 | 月 | 12 | 14,000 | 168,000 | 首長特別費。 |
| 4000 獎補助費 | | | | 144,000 | 市款144,000元 |
| 4085 獎勵及慰問 | 人x年 | 24 x 1 | 6,000 | 144,000 | 退休人員三節慰問金。 |

一般行政—行政管理

一般行政—行政管理

高雄市政府警察局林園分局

歲出計畫說明提要與各項費用明細表

中華民國112年度

單位：新臺幣元

警政警衛實施—勤業務管理

警政警衛實施—勤業務管理

| | | | | | |
|-----------------------|--|-------------|----------|-------------|----------|
| 業務計畫及工作計畫名稱與編號 | 38090901202 警政警衛實施-勤業務管理 | 承辦單位 | 行政組及相關單位 | 預算金額 | 16,342千元 |
| 歲出計畫說明 | <p>一、計畫內容：</p> <p>1.辦理刑案偵查、勤務督察、員警風紀預防、警勤區規劃、防範犯罪與社會保防。 2.分局及各派出所保持重點部署，執行24小時勤務活動，加強巡邏並運用民力協勤，以確保本市治安、強化為民服務措施。 3.分局及各派出所辦公廳舍之修繕；車輛、資訊等設備之維修；路口監視系統維護，加強推動警政工作。 4.充實設備，發揮治安績效。</p> <p>二、預期成果： 按計畫執行，維護社會治安，有效打擊犯罪，確保人民生命財產之安全。</p> | | | | |

| 分支計畫及用途別科目 | 單位 | 數量 | 單價 | 預算數 | 說 明 |
|-------------|----|----|-----------|------------|----------------------------|
| 合計 | | | | 16,342,000 | 市款16,342,000元 |
| 12分局勤務 | | | | 16,342,000 | 市款16,342,000元 |
| 2000 業務費 | | | | 13,627,000 | 市款13,627,000元 |
| 2006 水電費 | | | | 1,948,707 | |
| | 年 | 1 | 150,000 | 150,000 | 分局及分駐派出所水費。 |
| | 年 | 1 | 1,798,707 | 1,798,707 | 分局及分駐派出所電費。 |
| 2009 通訊費 | | | | 278,030 | |
| | 年 | 1 | 40,000 | 40,000 | 一般公務用郵資。 |
| | 年 | 1 | 238,030 | 238,030 | 電話費及網際網路ADSL租用費。 |
| 2018 資訊服務費 | | | | 91,400 | |
| | 年 | 1 | 91,400 | 91,400 | 電腦、伺服器、遠端通訊網路系統、雷射印表機等維護費。 |
| 2021 其他業務租金 | | | | 332,000 | |
| | 年 | 1 | 332,000 | 332,000 | 影印機租金。 |

高雄市政府警察局林園分局

歲出計畫說明提要與各項費用明細表

中華民國112年度

單位：新臺幣元

警政警衛實施—勤業務管理

警政警衛實施—勤業務管理

| 分支計畫及用途別科目 | 單位 | 數量 | 單價 | 預算數 | 說 明 |
|---------------|----|----|-----------|-----------|--|
| 2024 稅捐及規費 | 年 | 1 | 213,200 | 237,200 | 酒精測定器檢驗費。 |
| | 年 | 1 | 24,000 | 24,000 | |
| 2027 保險費 | 年 | 1 | 236,370 | 236,370 | 車輛檢驗費(詳公務車輛明細表)。 車輛保險費(詳公務車輛明細表)。 |
| | 年 | 1 | 236,370 | 236,370 | |
| 2036 按日按件計資酬金 | 年 | 1 | 1,600 | 1,600 | 義勇警察訓練教官鐘點費。 |
| | 年 | 1 | 1,600 | 1,600 | |
| 2051 物品 | 年 | 1 | 70,768 | 4,031,063 | 各項零星購置。 電腦耗材。 警用行動載具電池。 文具紙張等。 車輛油料費(詳公務車輛明細表)。 |
| | 年 | 1 | 22,400 | 22,400 | |
| | 年 | 1 | 2,275 | 2,275 | |
| | 年 | 1 | 36,323 | 36,323 | |
| | 年 | 1 | 3,899,297 | 3,899,297 | |
| | 年 | 1 | 3,899,297 | 3,899,297 | |
| 2054 一般事務費 | 年 | 1 | 20,000 | 421,872 | 廳舍消防安全檢查經費。 偵辦刑事案件工作活動費。 預防犯罪宣導經費。 分局執勤餐費。 為民服務經費。 執行聯合警衛計畫相關經費。 基層義務職人員(義警、民防、巡守、志工等)常訓誤餐費。 警察志工協勤誤餐費。 |
| | 年 | 1 | 230,158 | 230,158 | |
| | 年 | 1 | 60,000 | 60,000 | |
| | 年 | 1 | 25,088 | 25,088 | |
| | 年 | 1 | 4,406 | 4,406 | |
| | 年 | 1 | 3,920 | 3,920 | |
| | 年 | 1 | 24,080 | 24,080 | |
| | 年 | 1 | 52,220 | 52,220 | |

高雄市政府警察局林園分局

歲出計畫說明提要與各項費用明細表

中華民國112年度

單位：新臺幣元

警政警衛實施—勤業務管理

警政警衛實施—勤業務管理

| 分支計畫及用途別科目 | 單位 | 數量 | 單價 | 預算數 | 說 明 |
|-----------------|----|----|-----------|-----------|---|
| | 年 | 1 | 2,000 | 2,000 | 義勇警察整編、訓練工作經費。 |
| 2063 房屋建築養護費 | | | | 186,000 | |
| | 年 | 1 | 72,000 | 72,000 | 分局辦公廳舍修繕。 |
| | 年 | 1 | 114,000 | 114,000 | 派出所分駐所辦公廳舍修護費。 |
| 2066 車輛及辦公器具養護費 | | | | 951,900 | |
| | 年 | 1 | 930,320 | 930,320 | 車輛養護費(詳公務車輛明細表)。 |
| | 年 | 1 | 21,580 | 21,580 | 其他辦公器具設備養護費。 |
| 2069 設施及機械設備養護費 | | | | 4,909,858 | |
| | 年 | 1 | 56,000 | 56,000 | 駐地監視系統維護費等。 |
| | 年 | 1 | 36,480 | 36,480 | 保安裝備維護費。 |
| | 年 | 1 | 2,000 | 2,000 | 機車烙碼焊槍維護費。 |
| | 年 | 1 | 110,000 | 110,000 | 其他設施及機械設備養護費。 |
| | 年 | 1 | 5,778 | 5,778 | 警用行動載具維護費。 |
| | 年 | 1 | 4,502,000 | 4,502,000 | 監錄系統維護費(一般性補助款1,607,000元、市府撥款2,895,000元)。 |
| | 年 | 1 | 197,600 | 197,600 | 酒精測定器校正、測試、養護等費用。 |
| 2081 運費 | | | | 1,000 | |
| | 年 | 1 | 1,000 | 1,000 | 取締電玩搬運費。 |
| 3000 設備及投資 | | | | 278,000 | 市款278,000元 |
| 3010 房屋建築及設備費 | | | | 88,000 | |
| | 式 | 1 | 88,000 | 88,000 | 中芸所廳舍屋頂防水工程。 |
| 3020 機械設備費 | | | | 32,000 | |
| | 台 | 1 | 32,000 | 32,000 | 偵查隊機車鏡子遠端監控。 |

高雄市政府警察局林園分局

歲出計畫說明提要與各項費用明細表

中華民國112年度

單位：新臺幣元

警政警衛實施—勤業務管理

警政警衛實施—勤業務管理

| 分支計畫及用途別科目 | 單位 | 數量 | 單價 | 預算數 | 說 明 |
|---------------|-----|--------|-----------|-----------|------------------------------|
| 3030 資訊軟硬體設備費 | | | | 44,000 | |
| | 部 | 2 | 22,000 | 44,000 | 個人電腦。 |
| 3035 雜項設備費 | | | | 114,000 | |
| | 台 | 1 | 23,000 | 23,000 | 中庄所冷氣機(一對一分離式、能源效率1級、5.0KW)。 |
| | 台 | 1 | 25,000 | 25,000 | 民防組冷氣機(一對一分離式、能源效率1級、7.1KW)。 |
| | 台 | 1 | 20,000 | 20,000 | 昭明所冷氣機(窗型、能源效率1級、4.0KW)。 |
| | 台 | 1 | 17,000 | 17,000 | 中庄所飲水機(冰溫熱三用)。 |
| | 台 | 1 | 18,000 | 18,000 | 昭明所冰箱(400~499公升)。 |
| | 台 | 1 | 11,000 | 11,000 | 中芸所洗衣機(13KG)。 |
| 4000 獎補助費 | | | | 2,437,000 | 市款2,437,000元 |
| 4090 其他補助及捐助 | | | | 2,437,000 | |
| | 人x年 | 94 x 1 | 3,435 | 322,890 | 基層義務職(義警)人員自強活動費、報紙捐助費。 |
| | 年 | 1 | 93,542 | 93,542 | 基層義務職(義警)人員協勤誤餐費。 |
| | 人x年 | 95 x 1 | 3,435 | 326,325 | 基層義務職(民防)人員自強活動費、報紙捐助費。 |
| | 年 | 1 | 131,900 | 131,900 | 基層義務職(民防)人員協勤誤餐費。 |
| | 年 | 1 | 1,437,000 | 1,437,000 | 里社區守望相助巡守隊巡守人員協勤誤餐費。 |
| | 人x年 | 24 x 1 | 3,435 | 82,440 | 基層義務職(義刑)人員自強活動費、報紙捐助費。 |
| | 年 | 1 | 42,903 | 42,903 | 基層義務職(義刑)人員協勤誤餐費。 |

高雄市政府警察局林園分局

各項費用彙計表

中華民國112年度

單位：新臺幣千元

| 工作計畫名稱及編號 | 38090900101 行政管理 | 38090901202 勤業務管理 | 合 計 | | |
|---------------------|---------------------|----------------------|---------|--|--|
| 第一、二級用途別 科目名稱及編號 | | | | | |
| 合 計 | 389,376 | 16,342 | 405,718 | | |
| 100000人事費 | 387,989 | | 387,989 | | |
| 101500法定編制人員待遇 | 254,336 | | 254,336 | | |
| 102500技工及工友待遇 | 3,979 | | 3,979 | | |
| 103000獎金 | 55,634 | | 55,634 | | |
| 103500其他給與 | 4,736 | | 4,736 | | |
| 104000加班值班費 | 49,197 | | 49,197 | | |
| 105500保險 | 20,107 | | 20,107 | | |
| 200000業務費 | 1,243 | 13,627 | 14,870 | | |
| 200600水電費 | | 1,949 | 1,949 | | |
| 200900通訊費 | | 278 | 278 | | |
| 201800資訊服務費 | | 91 | 91 | | |
| 202100其他業務租金 | | 332 | 332 | | |
| 202400稅捐及規費 | | 237 | 237 | | |
| 202700保險費 | | 236 | 236 | | |
| 203600按日按件計資酬金 | | 2 | 2 | | |
| 205100物品 | | 4,031 | 4,031 | | |
| 205400一般事務費 | 1,000 | 422 | 1,422 | | |
| 206300房屋建築養護費 | | 186 | 186 | | |
| 206600車輛及辦公器具養護費 | | 952 | 952 | | |
| 206900設施及機械設備養護費 | | 4,910 | 4,910 | | |
| 207200國內旅費 | 75 | | 75 | | |
| 208100運費 | | 1 | 1 | | |
| 209300特別費 | 168 | | 168 | | |
| 300000設備及投資 | | 278 | 278 | | |
| 301000房屋建築及設備費 | | 88 | 88 | | |
| 302000機械設備費 | | 32 | 32 | | |
| 303000資訊軟硬體設備費 | | 44 | 44 | | |
| 303500雜項設備費 | | 114 | 114 | | |
| 400000獎補助費 | 144 | 2,437 | 2,581 | | |
| 408500獎勵及慰問 | 144 | | 144 | | |

高雄市政府警察局林園分局

各項費用彙計表

中華民國112年度

單位：新臺幣千元

| 工作計畫名稱及編號 | 38090900101 行政管理 | 38090901202 勤業務管理 | 合 計 | | | |
|---------------------|---------------------|----------------------|-------|--|--|--|
| 第一、二級用途別 科目名稱及編號 | | | | | | |
| 409000其他補助及捐助 | | 2,437 | 2,437 | | | |

高雄市政府警察局林園分局
歲出一級用途別科目分析表

中華民國112年度

單位：新臺幣千元

| 名稱及編號 | 合計 | 經常支出 | | | | | | 資本支出 | | | | | |
|-----------------------|---------|---------|--------|-------|-----|-----|---------|------|-----|-------|------|-----|-----|
| | | 人事費 | 業務費 | 獎補助費 | 債務費 | 預備金 | 小計 | 人事費 | 業務費 | 設備及投資 | 獎補助費 | 預備金 | 小計 |
| 合計 | 405,718 | 387,989 | 14,870 | 2,581 | | | 405,440 | | | 278 | | | 278 |
| 38090900000 警政支出 | 405,718 | 387,989 | 14,870 | 2,581 | | | 405,440 | | | 278 | | | 278 |
| 38090900100 一般行政 | 389,376 | 387,989 | 1,243 | 144 | | | 389,376 | | | | | | |
| 38090900101 行政管理 | 389,376 | 387,989 | 1,243 | 144 | | | 389,376 | | | | | | |
| 38090901200 警政警衛實施 | 16,342 | | 13,627 | 2,437 | | | 16,064 | | | 278 | | | 278 |
| 38090901202 勤業務管理 | 16,342 | | 13,627 | 2,437 | | | 16,064 | | | 278 | | | 278 |

高雄市政府警察局林園分局

資本支出分析表

中華民國112年度

單位：新臺幣千元

| 名稱及編號 | 合計 | 設備及投資 | | | | | | | | 其他資本支出 | |
|-----------------------|-----|-------|---------|---------|------|------|--------|------|----|--------|----|
| | | 土地 | 房屋建築及設備 | 公共建設及設施 | 機械設備 | 運輸設備 | 資訊軟體設備 | 雜項設備 | 權利 | | 投資 |
| 合計 | 278 | | 88 | | 32 | | 44 | 114 | | | |
| 38090901200 警政警衛實施 | 278 | | 88 | | 32 | | 44 | 114 | | | |
| 38090901202 勤業務管理 | 278 | | 88 | | 32 | | 44 | 114 | | | |

高雄市政府警察局林園分局

人事費彙計表

中華民國112年度

單位：新臺幣元

| 類別 | 預算員額 | 全年度人事費 | | | | | | | | | | | 備註 | |
|-------|------|--------|--------|-------------|---------|-----------|------------|-----------|------------|--------|--------|------------|-------------|--|
| | | 民意代表待遇 | 政務人員待遇 | 法定編制人員待遇 | 約聘僱人員待遇 | 技工及工友待遇 | 獎金 | 其他給與 | 加班值班費 | 退休退職給付 | 退休離職儲金 | 保險 | | 合計 |
| 合計 | 306 | | | 254,335,972 | | 3,978,900 | 55,634,193 | 4,736,000 | 49,196,986 | | | 20,106,949 | 387,989,000 | 1.加班費40,059千元。 2.警察勤務繁重加加成22,248千元。 |
| 正式員額 | 295 | | | 254,335,972 | | | 54,622,788 | 4,720,000 | 8,716,411 | | | 19,929,797 | 342,324,968 | |
| 職員 | 7 | | | 4,002,528 | | | 1,042,615 | 112,000 | 167,210 | | | 157,994 | 5,482,347 | |
| 警員 | 288 | | | 250,333,444 | | | 53,580,173 | 4,608,000 | 8,549,201 | | | 19,771,803 | 336,842,621 | |
| 駕駛 | 1 | | | | | 400,320 | 116,760 | 16,000 | 33,360 | | | 16,872 | 583,312 | |
| 工友 | 10 | | | | | 3,578,580 | 894,645 | | 388,215 | | | 160,280 | 5,021,720 | |
| 其他人事費 | | | | | | | | | 40,059,000 | | | | 40,059,000 | |

歲出按職能及經

中華民國112

| 職能別分類 | 經濟性分類 | 經常支出 | | | | | | | 資本支出 | | | |
|---------------|-------|---------|-----------|------|--------|------|-----------|-----|---------|-------|-------|----------|
| | | 受僱人員報酬 | 購買商品及勞務支出 | 債務利息 | 土地租金支出 | 經常移轉 | | | 經常支出合計 | 投資及增資 | | |
| | | | | | | 對企業 | 對非營利及民間機構 | 對政府 | | 對國外 | 對營業基金 | 對非營業特種基金 |
| 總計 | | 387,991 | 14,868 | | | | | | 405,440 | | | |
| 01 一般公共事務 | | | | | | | | | | | | |
| 02 防衛 | | | | | | | | | | | | |
| 03 公共秩序與安全 | | 387,991 | 14,868 | | | | | | 405,440 | | | |
| 04 教育 | | | | | | | | | | | | |
| 05 保健 | | | | | | | | | | | | |
| 06 社會安全與福利 | | | | | | | | | | | | |
| 07 住宅及社區服務 | | | | | | | | | | | | |
| 08 娛樂、文化與宗教 | | | | | | | | | | | | |
| 09 燃料與能源 | | | | | | | | | | | | |
| 10 農、林、漁、牧業 | | | | | | | | | | | | |
| 11 礦業、製造業及營造業 | | | | | | | | | | | | |
| 12 運輸及通信 | | | | | | | | | | | | |
| 13 其他經濟服務 | | | | | | | | | | | | |
| 14 環境保護 | | | | | | | | | | | | |
| 15 其他支出 | | | | | | | | | | | | |

察局林園分局

濟性綜合分類表

年度

單位：新臺幣千元

| 資本支出 | | | | | | | | | | | | | 總計 | |
|------|-----------|-----|-----|------|--------|--------|-------|------|------|------|---------|--------|-----|---------|
| 資本移轉 | | | | 土地購入 | 無形資產購入 | 固定資本形成 | | | | | | 資本支出合計 | | |
| 對企業 | 對非營利及民間機構 | 對政府 | 對國外 | | | 住宅 | 非住宅房屋 | 營建工程 | 運輸工具 | 資訊軟體 | 其他設備及機器 | | | 土地改良 |
| | | | | | | | 88 | | | | | 190 | 278 | 405,718 |
| | | | | | | | 88 | | | | | 190 | 278 | 405,718 |