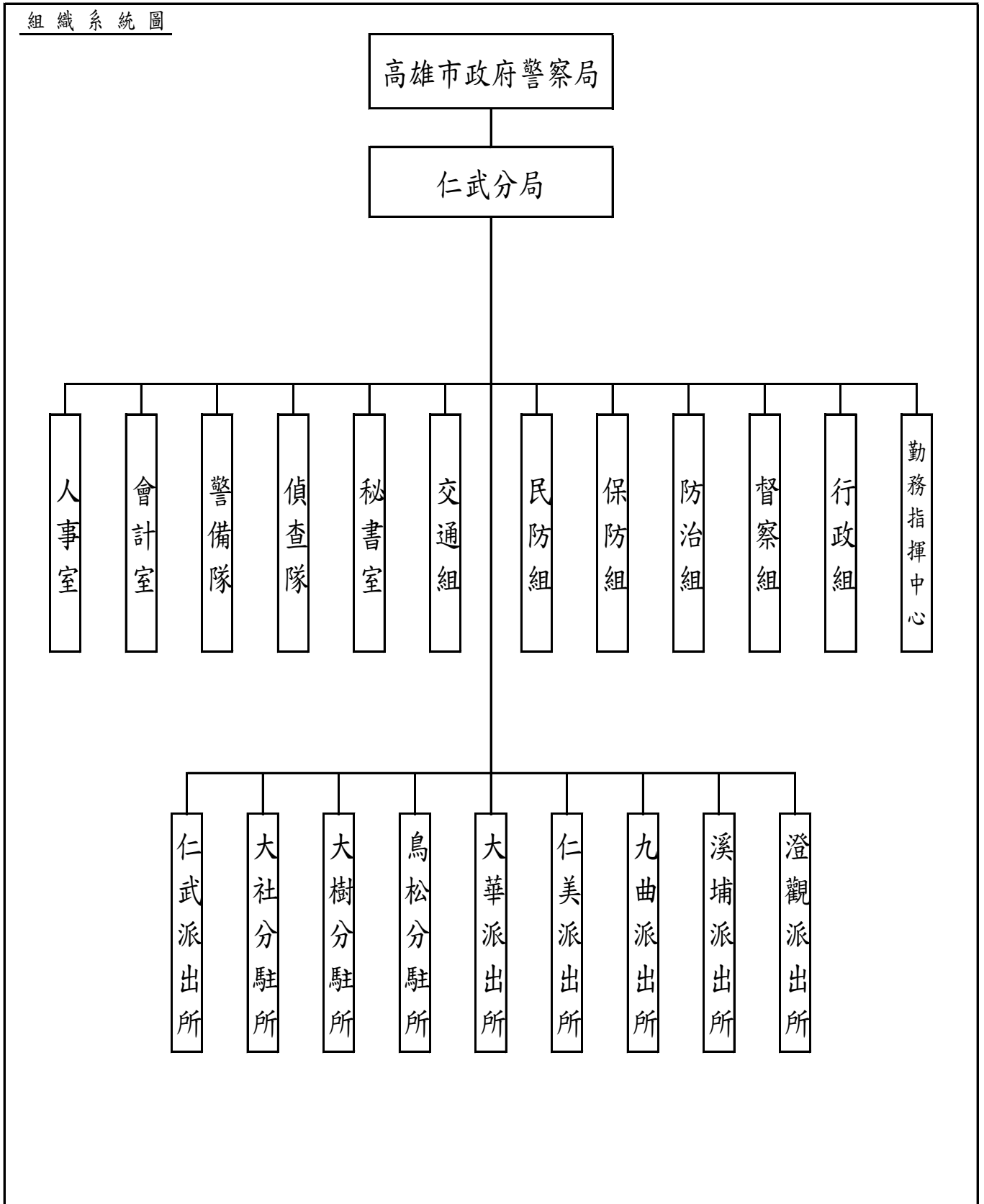


高雄市政府警察局仁武分局

預算總說明

中華民國 109 年度

組織系統圖



高雄市政府警察局仁武分局

預算總說明

中華民國109年度

員額編制表

類別	法定編制員額	本年度預算員額	上年度預算員額	與上年度預算員額比較增減
民意代表	0	0	0	0
職員	10	7	7	0
警員	277	306	296	10
消防人員	0	0	0	0
技工	5	0	0	0
駕駛	1	1	1	0
工友	11	11	11	0