

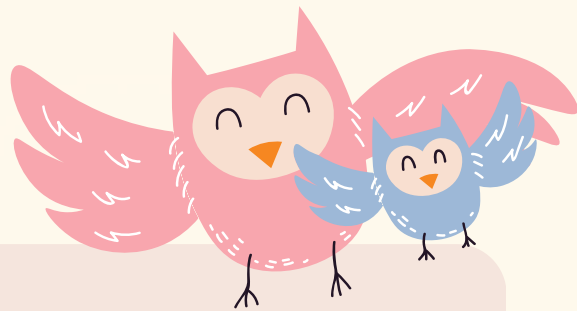
# ㄋ ㄟ ㄋ ㄟ 供應站

【友善、多元、共育的哺集乳場域設置指引手冊】



高雄市政府社會局 發行  
國立屏東科技大學 幼兒保育系 編制

# 目錄



1. 友善哺集乳場域的設計理念

2. 雇主設置員工專用哺集乳室參考指引下

載網站

3. 友善哺集乳場域檢核表

4. 空間設計建議說明與注意事項

5. 友善標語分享





# 一、友善哺集乳場域的設計理念

## 打造無性別、年齡限制的哺集乳場域


台灣的家庭結構日益多元，育兒不再只是母親的責任，而是所有家庭成員，甚至朋友的共同參與。隨著性別平等意識的提高及多元家庭型態趨勢，傳統哺乳場域設計限制非母親成員參與育兒的機會。因此提供多元友善的哺集乳場域，不僅有助於提供一個舒適的育兒環境，更可推動家庭育兒分工的性別平等。

### 1、兼顧隱私與開放空間

重視母親哺乳時的隱私性，同時提供開放區域讓其他家庭成員互動或是短暫休息，營造家庭共同育兒的氛圍，此設計理念亦符合《消除對婦女一切形式歧視公約》(CEDAW)的相關規範：第3條：保障婦女平等權利，促進其發展與進步；第5條第2項：強調母職價值，父母共同承擔教養責任；第11條第1項：消除就業歧視，保障婦女工作健康與生育權利；第11條第2項：提供托育服務，支持父母兼顧家庭與工作。

### 2. 滿足各種育兒角色：

傳統設計中，哺乳場域多為女性專屬，新的空間規劃支持其他家庭成員一起參與照顧，更願意分擔育兒責任。



## 二、雇主設置員工專用哺集乳室參考指引下載網站

為推動雇主營造友善職場育兒環境，鼓勵雇主設置員工專用哺(集)乳室，勞動部編撰「雇主設置員工專用哺(集)乳室參考指引」，內容包括雇主設置員工專用哺(集)乳室之理念與效益、雇主設置員工專用哺(集)乳室之準備、注意事項、使用規範、案例分享等，以作為雇主辦理之參考。




[雇主設置員工專用哺集乳室參考指引網站](#)

以上的內容是屬於雇主設置員工專用哺(集)乳室的基礎設施、規範標準，而您想要讓空間變得更加友善、多元、便利，可以參考下一頁的友善哺集乳室檢核表，能提供您在設置、管理的參考依據。



### 三、友善哺集乳場域檢核表

編號	檢查項目	內容	是否已完成	備註
營造平等環境				
1	性別中立標示	採用中性化標示設計，讓所有性別的照顧者都能安心進入並感受到歡迎。		
2	自然光與燈光調節	利用自然光源和可調光燈設計，創造明亮且溫暖的氛圍，讓家長在育兒時感到放鬆與舒適。		
3	綠植與自然元素	在哺乳室內擺放易於維護的小型植栽，融入自然氣息，讓空間充滿活力並舒緩情緒。		
4	音樂與聲音設置	在空間中播放柔和的背景音樂，並安裝降噪設施，提供靜謐的環境，幫助家長和嬰兒放鬆身心。		
5	指引清晰度	所有標示簡單明瞭，讓所有家庭成員能輕易理解和使用設施。		
隱密性:重視哺集乳室的隱密性與舒適度				
6	哺乳室隱私性	設置具隔音效果及可上鎖的無障礙哺乳空間，或使用可拉門或窗簾確保隱私，讓使用者可以安心哺乳或集乳。		
7	哺乳室座椅	提供符合人體工學的座椅或哺乳枕，讓使用者能在哺乳或集乳時保持最佳的姿勢與舒適感。		
8	USB與智能設備	增設USB插座與充電接口，或提供電動擠奶器或其他設備時的需求。		





### 三、友善哺乳集乳場域檢核表

編號	檢查項目	內容	是否 已完成	備 註
開放空間:功能分區				
9	換尿布區	設置符合人體工學與衛生標準的換尿布區，並提供即時清潔用品，讓家長能快速完成照護，提升滿意度。		
10	親子互動區	配置親子互動空間，提供家長與孩子共享的遊戲設施，促進家庭成員間的情感交流，增添育兒樂趣。		
11	多功能區	設有舒適的座椅與茶水設備，適合家庭成員可哺餵幼兒或是等待休息。		
12	多功能儲物設備	配置具冷藏功能的儲物設備或服務，讓家長能安全存放母乳，並搭配清潔、消毒設施，確保衛生無憂。		
13	安全設備設置	提供防撞、防滑的地板與兒童家具，並定期檢查設備，確保每位使用者在空間內的安全。		
14	使用回饋	蒐集使用者對設施與服務的回饋意見，持續改善空間設計與服務品質，滿足更多家庭的需求，提升整體滿意度。		





## 四、空間設計建議說明與注意事項

### 營造平等環境

#### 1. 性別中立標示

重要性：透過中性標示設計，讓所有性別的照顧者都能放心使用設施，避免性別刻板印象的束縛。這體現了對多元需求的尊重，同時也促進了性別平等的理念。

注意事項：

標示設計應避免性別化語言，例如「男性止步」；圖案應清晰易懂，並考量所有使用者的識別能力。

#### 2. 自然光與燈光調節

重要性：自然光和柔和燈光可以營造溫暖舒適的氛圍，減輕使用者的心理壓力，讓照顧者感受到放鬆與愉悅。

注意事項：自然光需避免直射或過亮，燈光應可調節亮度以適應不同需求，例如白天的清晰光線和夜晚的柔和燈光。

#### 3. 綠植與自然元素

重要性：綠植和自然裝飾能提升空間的活力與親切感，讓哺乳室成為一個心情放鬆的空間，增強家長和孩子的幸福感。

注意事項：選擇無毒、低過敏性且易於維護的植物，避免影響空氣質量或過敏人群。

#### 4. 音樂與聲音設置

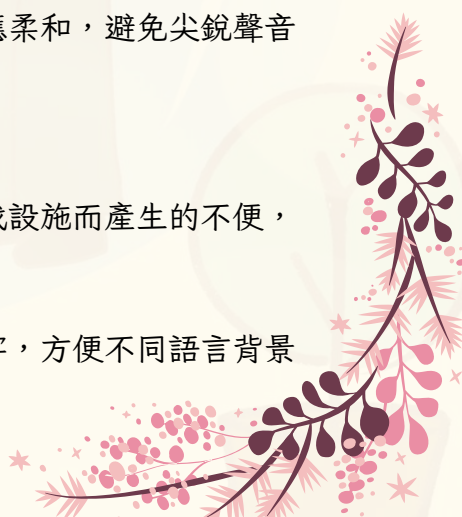
重要性：柔和的背景音樂或降噪設計可以減輕外界干擾，讓使用者感到安靜且專注，有助於改善哺乳或育兒體驗。

注意事項：避免節奏性過強的流行兒歌，且音量應適中，背景音樂應柔和，避免尖銳聲音對嬰兒和家長造成不適。

#### 5. 指引清晰度

重要性：清晰的指引標示幫助使用者快速找到所需設施，減少因尋找設施而產生的不便，提升整體使用體驗。

注意事項：標示應設置於入口或顯眼位置，使用直觀圖標與簡潔文字，方便不同語言背景的使用者理解。





## 四、空間設計建議說明與注意事項

### 隱密性:重視哺集乳室的隱密性與舒適度

#### 6. 哺乳室隱私性

重要性：高度隱私的哺乳空間能讓使用者感到安心與放鬆，避免尷尬或不適，有助於提升整體使用滿意度。

注意事項：採用隔音效果良好的材料，並確保哺乳室門窗具遮蔽功能，防止外部視線干擾。

#### 7. 哺乳室座椅

重要性：提供符合人體工學的座椅讓使用者在哺乳或集乳時保持正確姿勢，減輕身體疲勞，提升長時間使用的舒適感。

注意事項：座椅應柔軟、穩固且附有靠墊或腳踏，適應不同身高體型的需求。

#### 8. USB與智能設備

重要性：配備USB插座提升設備便利性，滿足家長對電子設備的需求，例如插座或電動擠奶器或手機充電。

注意事項：插座應安全設置於不影響哺乳或行動的位置，並確保穩定供電。





## 四、空間設計建議說明與注意事項

### 開放空間與功能分區

#### 9. 換尿布區

重要性：提供安全、衛生的換尿布設施能滿足家庭日常需求，讓家長感到便利且放心。

注意事項：配備消毒濕紙巾、防臭垃圾桶，換尿布台應符合人體工學設計並定期清潔。

#### 10. 親子互動區

重要性：為家長和孩子創造互動機會，增進親子關係，提升育兒的趣味性和幸福感。

注意事項：設施應無尖銳邊角，定期檢查玩具與設備的安全性，並提供多元活動選項。

#### 11. 多功能區

重要性：提供靈活使用的空間設計，滿足不同家庭的多樣化需求，例如短暫休息或活動交流。

注意事項：設置模組化家具，確保空間易於調整並能快速切換用途。

#### 12. 多功能儲物設備

重要性：冷藏與儲物設備確保母乳存放的安全性，並提供充足的儲物空間，滿足家長的多元需求。

注意事項：冷藏設備應標註溫度範圍，定期檢查消毒，確保物品衛生與設備正常運作。

#### 13. 安全設備設置


重要性：確保每位使用者（特別是嬰幼兒）在空間內的安全，減少事故發生風險。


注意事項：地板需防滑，設備需圓角化設計，並配備急救箱或緊急聯絡設備。

#### 14. 使用回饋

重要性：提供家長與孩子互動的場所，促進社群支持與交流，增強整體使用者的滿意度。

注意事項：活動區應寬敞並避免擁擠，設施需適合不同年齡層，並保持定期維護。






## 五、友善標語分享

為進一步推廣性別友善哺乳室的理念，113年性別友善哺乳室創意標語競賽邀請全國153所大專/大學院校中徵集創意，讓未來的設置單位與倡導者共同參與友善環境的建構。競賽中入選的20件優秀標語，以簡潔生動的文字表達了「性別平等」、「多元家庭」、「友善空間」的價值，這些標語不僅具有啟發性、朗朗上口，提供標語應用於各個設置單位，例如：放置於哺乳室門口、牆面，或製作成宣傳單張。



### 性別平等

- 育兒不分父與母，攜手養育無憂慮
  - 育兒平權心，性別友善行
  - 攜手育未來，性別皆精彩
  - 性別無阻礙，育兒更自在
  - 哺乳共分擔，平權更平凡
  - 爸氣（霸氣）哺乳，媽力（馬力）全開
  - 哺乳室裡有溫情，育兒路上無性別
  - 平權哺乳無障礙，友善育兒更自在
- 



## 五、友善標語分享

### 多元家庭

- 多元喂愛，心無所畏，放心哺給，乳此溫暖
- 育兒一室溫馨，性別友善暖心
- 友愛世界，性別無限；哺乳室內，愛無界線
- 異同哺育下一代，純淨餵愛囡仔囡
- 你是我們美好的相「育」

### 友善空間

- 哺乳空間，心靈相連
  - 乳此便利，攜手育兒NO WORRY
  - Breast-feeding，父母的安定
  - 育兒無界限，哺乳無壓力
  - 育兒不分誰出力，爸媽聯手超easy
  - 嬰你而在，呵護共愛；嬰你而愛，哺育陪伴
- 