

機關編號

09-912

中華民國 112 年度



高雄市政府警察局鳳山分局
單位預算之分預算

高雄市政府警察局鳳山分局 編

主辦會計人員



機關長官



高雄市政府警察局鳳山分局

目 次

中 華 民 國 112 年 度

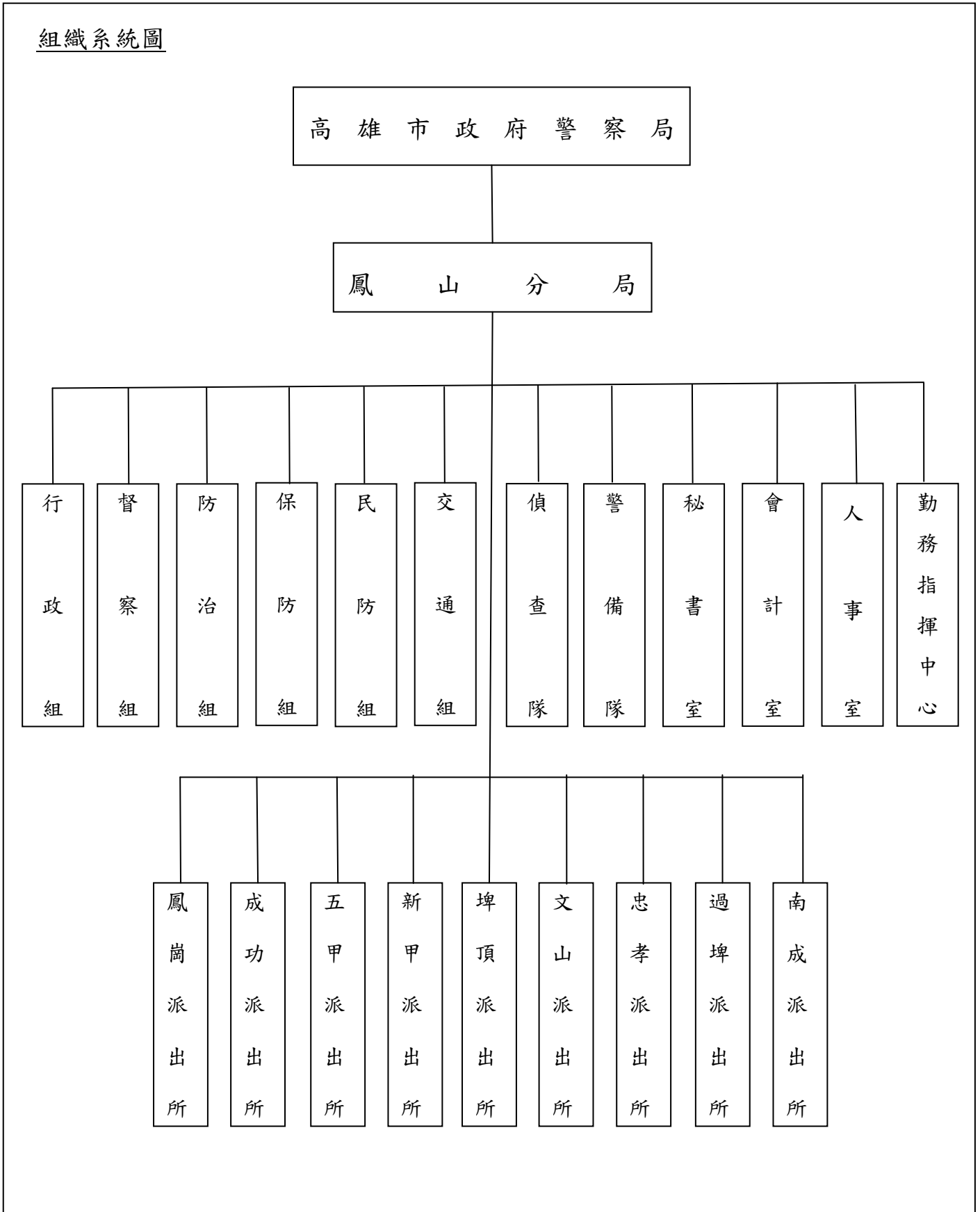
| | |
|---------------------|---------------|
| 甲、預算總說明 | 第 1 頁至第 2 頁 |
| 乙、主要表 | |
| 1. 歲入來源別預算表 | 第 3 頁至第 3 頁 |
| 2. 歲出機關別預算表 | 第 4 頁至第 4 頁 |
| 丙、附屬表 | |
| 1. 歲入項目說明提要與預算明細表 | 第 5 頁至第 8 頁 |
| 2. 歲出計畫說明提要與各項費用明細表 | 第 9 頁至第 14 頁 |
| 3. 各項費用彙計表 | 第 15 頁至第 16 頁 |
| 4. 歲出一級用途別科目分析表 | 第 17 頁至第 17 頁 |
| 5. 資本支出分析表 | 第 18 頁至第 18 頁 |
| 6. 人事費彙計表 | 第 19 頁至第 19 頁 |
| 7. 公務車輛明細表 | 第 20 頁至第 27 頁 |
| 8. 歲出按職能及經濟性綜合分類表 | 第 28 頁至第 29 頁 |

高雄市政府警察局鳳山分局

預算總說明

中華民國 112 年度

組織系統圖



高雄市政府警察局鳳山分局

預算總說明

中華民國112年度

員額編制表

| 類別 | 法定編制員額 | 本年度預算員額 | 上年度預算員額 | 與上年度預算員額比較增減 |
|------|--------|---------|---------|--------------|
| 民意代表 | 0 | 0 | 0 | 0 |
| 職員 | 13 | 11 | 11 | 0 |
| 警員 | 489 | 511 | 506 | 5 |
| 消防人員 | 0 | 0 | 0 | 0 |
| 技工 | 8 | 1 | 1 | 0 |
| 駕駛 | 1 | 1 | 1 | 0 |
| 工友 | 17 | 14 | 18 | -4 |
| | | | | |
| | | | | |
| | | | | |

預算員額含刑大配置57人。

高雄市政府警察局鳳山分局

歲入來源別預算表

中華民國112年度

單位：新臺幣千元

| 科 目 | | | | 本年度 預算數 | 上年度 預算數 | 前年度 決算數 | 本年度與 上年度比較 | 說明 | |
|-----|-----|----|----|------------------|------------|------------|---------------|--------|---------------|
| 款 | 項 | 目 | 節 | | | | | | 名稱及編號 |
| | | | | 合 計 | 3,292 | 10,185 | 3,038 | -6,893 | |
| | | | | 經常門合計 | 3,292 | 10,185 | 3,038 | -6,893 | |
| 02 | | | | 0400000000 | 2,216 | 2,670 | 2,215 | -454 | |
| | 051 | | | 罰款及賠償收入 | | | | | |
| | | | | 0409090000(0912) | 2,216 | 2,670 | 2,215 | -454 | |
| | | | | 高雄市政府警察局 | | | | | |
| | | | | 鳳山分局 | | | | | |
| | | 01 | | 04090900100 | 2,216 | 2,670 | 2,215 | -454 | |
| | | | | 罰金罰鍰及怠金 | | | | | |
| | | | 01 | 04090900101 | 2,216 | 2,670 | 2,215 | -454 | 違反社會秩序維護法及道路 |
| | | | | 罰金罰鍰 | | | | | 交通管理處罰條例2,216 |
| | | | | | | | | | 千元。 |
| 03 | | | | 0500000000 | 816 | 417 | 532 | 399 | |
| | | | | 規費收入 | | | | | |
| | 053 | | | 0509090000(0912) | 816 | 417 | 532 | 399 | |
| | | | | 高雄市政府警察局 | | | | | |
| | | | | 鳳山分局 | | | | | |
| | | 01 | | 05090900100 | 816 | 417 | 532 | 399 | |
| | | | | 行政規費收入 | | | | | |
| | | | 01 | 05090900102 | 816 | 417 | 532 | 399 | 核發警察刑事紀錄證明書 |
| | | | | 證照費 | | | | | 816千元。 |
| 04 | | | | 0700000000 | 15 | 15 | 21 | - | |
| | | | | 財產收入 | | | | | |
| | 063 | | | 0709090000(0912) | 15 | 15 | 21 | - | |
| | | | | 高雄市政府警察局 | | | | | |
| | | | | 鳳山分局 | | | | | |
| | | 02 | | 07090900500 | 15 | 15 | 21 | - | |
| | | | | 廢舊物資售價 | | | | | |
| | | | 01 | 07090900501 | 15 | 15 | 21 | - | 報廢財物變賣收入15千 |
| | | | | 廢舊物資售價 | | | | | 元。 |
| 06 | | | | 0900000000 | - | 6,873 | - | -6,873 | |
| | | | | 補助及協助收入 | | | | | |
| | 035 | | | 0909090000(0912) | - | 6,873 | - | -6,873 | |
| | | | | 高雄市政府警察局 | | | | | |
| | | | | 鳳山分局 | | | | | |
| | | 01 | | 09090900100 | - | 6,873 | - | -6,873 | |
| | | | | 上級政府補助收 | | | | | |
| | | | | 入 | | | | | |
| | | | 01 | 09090900102 | - | 6,873 | - | -6,873 | |
| | | | | 計畫型補助收 | | | | | |
| | | | | 入 | | | | | |
| 08 | | | | 1200000000 | 245 | 210 | 270 | 35 | |
| | | | | 其他收入 | | | | | |
| | 064 | | | 1209090000(0912) | 245 | 210 | 270 | 35 | |
| | | | | 高雄市政府警察局 | | | | | |
| | | | | 鳳山分局 | | | | | |
| | | 01 | | 12090900200 | 245 | 210 | 270 | 35 | |
| | | | | 雜項收入 | | | | | |
| | | | 04 | 12090900210 | 245 | 210 | 270 | 35 | 收取其他預算外收入245千 |
| | | | | 其他雜項收入 | | | | | 元。 |

高雄市政府警察局鳳山分局

歲出機關別預算表

經資門併計

中華民國112年度

單位：新臺幣千元

| 科 目 | | | | 本年度 預算數 | 上年度 預算數 | 前年度 決算數 | 本年度與 上年度比較 | 說 明 | |
|-----|-----|----|----|---------------------------------------|------------|------------|---------------|---------|--|
| 款 | 項 | 目 | 節 | | | | | | 名稱及編號 |
| 09 | | | | 00090000000 高雄市政府警察局主管 | 710,749 | 686,979 | 688,144 | 23,770 | |
| | 001 | | | 00090900000(0912) 高雄市政府警察局 鳳山分局 | 710,749 | 686,979 | 688,144 | 23,770 | |
| | | 01 | | 38090900100 一般行政 | 681,967 | 647,975 | 657,940 | 33,992 | |
| | | | 01 | 38090900101 行政管理 | 681,967 | 647,975 | 657,940 | 33,992 | 本年度預算數681,967千元之內容與上年度之比較如下： 1.人員維持費679,672千元，較上年度伸算增列現職人員待遇等經費33,992千元。 2.基本行政工作維持費2,295千元，與上年度同。 |
| | | 02 | | 38090901200 警政警衛實施 | 28,782 | 39,004 | 30,204 | -10,222 | |
| | | | 01 | 38090901202 勤業務管理 | 28,782 | 39,004 | 30,204 | -10,222 | 本年度預算數28,782千元較上年度減列10,222千元，包括： 1.新增分局及派出所辦公廳舍清潔費587千元。 2.設備及投資減列1,988千元。 3.其他業務運作維持經費27,649千元，較上年度減列735千元。 4.上年度辦理警政署110年度補助補辦預算鳳山分局-鳳崗派出所耐震補強工程，預算業已編竣，所列8,086千元如數減列。 |

高雄市政府警察局鳳山分局
歲入項目說明提要與預算明細表

經常門

中華民國112年度

單位：新臺幣元

罰金罰鍰及怠金—罰金罰鍰

罰金罰鍰及怠金—罰金罰鍰

| 來源別子目及細目與編號 | 04090900101 罰金罰鍰及怠金-罰金罰鍰 | 承辦單位 | 交通組、偵查隊 | 預算金額 | 2,216千元 |
|---------------------|---|------|-----------|-----------|-----------------------|
| 歲入項目說明 | <p>一、項目內容：違反社會秩序，違規攤販案件之處理，併科以罰鍰。</p> <p>二、法令依據：依據社會秩序維護法、道路交通管理處罰條例規定辦理。</p> | | | | |
| 科目名稱及編號 | 單位 | 數量 | 單價 | 預算數 | 說明及收入依據 |
| 合計 | | | | 2,216,000 | |
| 04090900101 罰金罰鍰 | 年 | 1 | 2,216,000 | 2,216,000 | 依據社會秩序維護法、道路交通管理處罰條例。 |

高雄市政府警察局鳳山分局
歲入項目說明提要與預算明細表

經常門

中華民國112年度

單位：新臺幣元

| 行政規費收入—證照費 | 來源別子目及細目與編號 | 05090900102 行政規費收入-證照費 | 承辦單位 | 防治組 | 預算金額 | 816千元 | 行政規費收入—證照費 |
|--------------------|-------------|--|------|---------|---------|-----------------|------------|
| | 歲入項目說明 | <p>一、項目內容： 管理市民申請警察刑事紀錄證明書，按件收取證書費。</p> <p>二、法令依據： 依據警察刑事紀錄證明核發條例規定辦理。</p> | | | | | |
| 科目名稱及編號 | | 單位 | 數量 | 單價 | 預算數 | 說明及收入依據 | |
| 合計 | | | | | 816,000 | | |
| 05090900102 證照費 | | 年 | 1 | 816,000 | 816,000 | 申請警察刑事紀錄證明書證書費。 | |

高雄市政府警察局鳳山分局
歲入項目說明提要與預算明細表

經常門

中華民國112年度

單位：新臺幣元

| 廢舊物資售價 — 廢舊物資售價 | 來源別子目及 細目與編號 | 07090900501 廢舊物資售價-廢舊物資售價 | 承辦單位 | 行政組 | 預算金額 | 15千元 | 廢舊物資售價 — 廢舊物資售價 |
|-----------------------|---|------------------------------|------|--------|--------|------------|-----------------------|
| 歲入項目說明 | <p>一、項目內容：報廢財物之變賣收入。</p> <p>二、法令依據：依據高雄市市有財產管理自治條例第53條辦理。</p> | | | | | | |
| 科目名稱及編號 | | 單位 | 數量 | 單價 | 預算數 | 說明及收入依據 | |
| 合計 | | | | | 15,000 | | |
| 07090900501 廢舊物資售價 | | 年 | 1 | 15,000 | 15,000 | 報廢財物之變賣收入。 | |

高雄市政府警察局鳳山分局
歲入項目說明提要與預算明細表

經常門

中華民國112年度

單位：新臺幣元

| | | | | | | | |
|-------------|-----------------------|--|------|---------|---------|-------------|-------------|
| 雜項收入—其他雜項收入 | 來源別子目及 細目與編號 | 12090900210 雜項收入-其他雜項收入 | 承辦單位 | 相關單位 | 預算金額 | 245千元 | 雜項收入—其他雜項收入 |
| | 歲入項目說明 | <p>一、項目內容： 其他臨時之預算外收入。</p> <p>二、法令依據： 依據財政收支劃分法第29條規定辦理。</p> | | | | | |
| | 科目名稱及編號 | 單位 | 數量 | 單價 | 預算數 | 說明及收入依據 | |
| | 合計 | | | | 245,000 | | |
| | 12090900210 其他雜項收入 | 年 | 1 | 245,000 | 245,000 | 其他臨時之預算外收入。 | |

高雄市政府警察局鳳山分局

歲出計畫說明提要與各項費用明細表

中華民國112年度

單位：新臺幣元

| | | | | | | | |
|-------------------|--------------------|---|----------|-------------|-------------|-------------------|-------------------|
| 一般行政 — 行政管理 | 業務計畫及工作計畫 名稱與編號 | 38090900101 一般行政-行政管理 | 承辦 單位 | 人事室、行政組 | 預算 金額 | 681,967千元 | 一般行政 — 行政管理 |
| | 歲出計畫說明 | 一、計畫內容： 辦理員工薪津、保險費及各組室處理公務所需業務經費。 二、預期成果： 安定員工生活，提高工作品質。 | | | | | |
| | 分支計畫及用途別科目 | 單位 | 數量 | 單價 | 預算數 | 說 明 | |
| | 合計 | | | | 681,967,000 | 市款681,967,000元 | |
| | 01人員維持費 | | | | 679,672,000 | 市款679,672,000元 | |
| | 1000 人事費 | | | | 679,672,000 | 市款679,672,000元 | |
| | 1015 法定編制人員待遇 | | | | 504,256,000 | | |
| | | 年 | 1 | 7,792,000 | 7,792,000 | 職員待遇，詳人事費彙計表。 | |
| | | 年 | 1 | 456,548,000 | 456,548,000 | 警員待遇，詳人事費彙計表。 | |
| | | 年 | 1 | 39,916,000 | 39,916,000 | 警察勤務繁重加成，詳人事費彙計表。 | |
| | 1025 技工及工友待遇 | | | | 6,412,000 | | |
| | | 年 | 1 | 6,412,000 | 6,412,000 | 技工及工友待遇，詳人事費彙計表。 | |
| | 1030 獎金 | | | | 44,496,000 | | |
| | | 年 | 1 | 23,854,000 | 23,854,000 | 考績獎金，詳人事費彙計表。 | |
| | | 年 | 1 | 20,642,000 | 20,642,000 | 年終工作獎金，詳人事費彙計表。 | |
| | 1035 其他給與 | | | | 8,352,000 | | |

高雄市政府警察局鳳山分局

歲出計畫說明提要與各項費用明細表

中華民國112年度

單位：新臺幣元

| 分支計畫及用途別科目 | 單位 | 數量 | 單價 | 預算數 | 說 明 |
|------------|-----|--------|------------|------------|-----------------|
| 1040 加班值班費 | 年 | 1 | 8,352,000 | 8,352,000 | 休假補助，詳人事費彙計表。 |
| | | | | 79,605,000 | |
| | 年 | 1 | 68,518,000 | 68,518,000 | 超勤加班費。 |
| | 年 | 1 | 4,389,000 | 4,389,000 | 業務加班費。 |
| 1055 保險 | 年 | 1 | 6,698,000 | 6,698,000 | 不休假加班費，詳人事費彙計表。 |
| | | | | 36,551,000 | |
| | 年 | 1 | 23,711,000 | 23,711,000 | 健保保險補助，詳人事費彙計表。 |
| | 年 | 1 | 12,160,000 | 12,160,000 | 公保保險補助，詳人事費彙計表。 |
| | 年 | 1 | 680,000 | 680,000 | 勞保保險補助，詳人事費彙計表。 |
| 02一般業務 | | | | 2,295,000 | 市款2,295,000元 |
| 2000 業務費 | | | | 2,109,000 | 市款2,109,000元 |
| 2054 一般事務費 | | | | 1,821,000 | |
| | 年 | 1 | 1,443,800 | 1,443,800 | 辦理公務所需費用。 |
| | 年 | 1 | 377,200 | 377,200 | 公務人員健康檢查費。 |
| 2072 國內旅費 | | | | 120,000 | |
| | 年 | 1 | 120,000 | 120,000 | 因公出差旅費。 |
| 2093 特別費 | | | | 168,000 | |
| | 月 | 12 | 14,000 | 168,000 | 機關首長特別費。 |
| 4000 獎補助費 | | | | 186,000 | 市款186,000元 |
| 4085 獎勵及慰問 | | | | 186,000 | |
| | 人x年 | 31 x 1 | 6,000 | 186,000 | 退休人員三節慰問金。 |

一般行政—行政管理

一般行政—行政管理

高雄市政府警察局鳳山分局

歲出計畫說明提要與各項費用明細表

中華民國112年度

單位：新臺幣元

警政警衛實施—勤業務管理

警政警衛實施—勤業務管理

| | | | | | |
|-----------------------|--|-------------|----------|-------------|----------|
| 業務計畫及工作計畫名稱與編號 | 38090901202 警政警衛實施-勤業務管理 | 承辦單位 | 行政組及相關單位 | 預算金額 | 28,782千元 |
| 歲出計畫說明 | <p>一、計畫內容： 1.辦理刑案偵查、勤務督察、員警風紀預防、警勤區規劃、防範犯罪與社會保防。 2.分局及各派出所保持重點部署，執行24小時勤務活動，加強巡邏並運用民力協勤，以確保本市治安、強化為民服務措施。 3.分局及各派出所辦公廳舍之修繕；車輛、資訊等設備之維修；路口監視系統維護，加強推動警政工作。 4.充實設備，發揮治安績效。</p> <p>二、預期成果： 按計畫執行，維護社會治安，有效打擊犯罪，確保人民生命財產之安全。</p> | | | | |

| 分支計畫及用途別科目 | 單位 | 數量 | 單價 | 預算數 | 說 明 |
|------------|----|----|-----------|------------|----------------------------|
| 合計 | | | | 28,782,000 | 市款28,782,000元 |
| 12分局勤務 | | | | 28,782,000 | 市款28,782,000元 |
| 2000 業務費 | | | | 22,825,000 | 市款22,825,000元 |
| 2006 水電費 | | | | 3,660,093 | |
| | 年 | 1 | 300,000 | 300,000 | 分局及分駐派出所水費。 |
| | 年 | 1 | 3,360,093 | 3,360,093 | 分局及分駐派出所電費。 |
| 2009 通訊費 | | | | 661,156 | |
| | 年 | 1 | 343,156 | 343,156 | 電話費及網際服務網ADSL租用費。 |
| | 年 | 1 | 45,000 | 45,000 | 光纖網路月租費。 |
| | 年 | 1 | 40,000 | 40,000 | 一般公務用郵資。 |
| | 年 | 1 | 233,000 | 233,000 | 違規逕行舉發郵資含行政罰鍰郵資等。 |
| 2018 資訊服務費 | | | | 42,900 | |
| | 年 | 1 | 42,900 | 42,900 | 電腦、伺服器、遠端通訊網路系統、雷射印表機等維護費。 |

高雄市政府警察局鳳山分局

歲出計畫說明提要與各項費用明細表

中華民國112年度

單位：新臺幣元

警政警衛實施—勤業務管理

警政警衛實施—勤業務管理

| 分支計畫及用途別科目 | 單位 | 數量 | 單價 | 預算數 | 說 明 |
|---------------|----|----|-----------|-----------|-----------------------------|
| 2021 其他業務租金 | | | | 735,600 | |
| | 年 | 1 | 54,000 | 54,000 | 影印機租金。 |
| | 月 | 12 | 56,800 | 681,600 | 南成所辦公廳舍租金。 |
| 2024 稅捐及規費 | | | | 225,600 | |
| | 年 | 1 | 196,800 | 196,800 | 酒精測定器檢驗費。 |
| | 年 | 1 | 28,800 | 28,800 | 車輛檢驗費(詳公務車輛明細表)。 |
| 2027 保險費 | | | | 389,529 | |
| | 年 | 1 | 389,529 | 389,529 | 車輛保險費(詳公務車輛明細表)。 |
| 2036 按日按件計資酬金 | | | | 1,600 | |
| | 年 | 1 | 1,600 | 1,600 | 義勇警察訓練教官鐘點費。 |
| 2051 物品 | | | | 6,097,039 | |
| | 年 | 1 | 100,996 | 100,996 | 警用行動載具電池。 |
| | 年 | 1 | 33,000 | 33,000 | 電腦耗材。 |
| | 年 | 1 | 19,463 | 19,463 | 業務用文具紙張等。 |
| | 年 | 1 | 5,889,225 | 5,889,225 | 車輛油料費(詳公務車輛明細表)。 |
| | 年 | 1 | 54,355 | 54,355 | 各項零星購置。 |
| 2054 一般事務費 | | | | 1,044,431 | |
| | 年 | 1 | 18,000 | 18,000 | 五甲國宅大樓管理費。 |
| | 年 | 1 | 15,000 | 15,000 | 廳舍消防安全檢查經費。 |
| | 年 | 1 | 285,000 | 285,000 | 偵辦刑事案件工作活動費。 |
| | 年 | 1 | 32,000 | 32,000 | 分局執勤誤餐費。 |
| | 年 | 1 | 20,000 | 20,000 | 預防犯罪宣導經費。 |
| | 年 | 1 | 5,000 | 5,000 | 為民服務經費。 |
| | 年 | 1 | 4,000 | 4,000 | 執行聯合警衛計畫相關經費。 |
| | 年 | 1 | 24,764 | 24,764 | 基層義務職人員(義警、民防、巡守、志工等)常訓誤餐費。 |

高雄市政府警察局鳳山分局

歲出計畫說明提要與各項費用明細表

中華民國112年度

單位：新臺幣元

警政警衛實施—勤業務管理

警政警衛實施—勤業務管理

| 分支計畫及用途別科目 | 單位 | 數量 | 單價 | 預算數 | 說 明 |
|-----------------|----|----|-----------|-----------|---|
| | 年 | 1 | 52,000 | 52,000 | 警察志工協勤誤餐費。 |
| | 年 | 1 | 586,667 | 586,667 | 分局及派出所辦公廳舍清潔費。 |
| | 年 | 1 | 2,000 | 2,000 | 義勇警察整編、訓練工作經費。 |
| 2063 房屋建築養護費 | | | | 104,000 | |
| | 年 | 1 | 56,000 | 56,000 | 辦公廳舍修繕費。 |
| | 年 | 1 | 48,000 | 48,000 | 派出所辦公廳舍修繕費。 |
| 2066 車輛及辦公器具養護費 | | | | 1,423,052 | |
| | 年 | 1 | 1,348,037 | 1,348,037 | 車輛養護費(詳公務車輛明細表)。 |
| | 年 | 1 | 75,015 | 75,015 | 雜項設備養護費。 |
| 2069 設施及機械設備養護費 | | | | 8,435,000 | |
| | 年 | 1 | 96,000 | 96,000 | 警用行動載具維護費。 |
| | 年 | 1 | 46,000 | 46,000 | 酒精測定器養護費。 |
| | 年 | 1 | 51,000 | 51,000 | 駐地監視系統維護費等。 |
| | 年 | 1 | 18,000 | 18,000 | 電梯養護費。 |
| | 年 | 1 | 51,000 | 51,000 | 其他設施及機械設備養護費。 |
| | 年 | 1 | 31,000 | 31,000 | 保安裝備維護費。 |
| | 年 | 1 | 1,600 | 1,600 | 機車烙碼焊槍維護費。 |
| | 年 | 1 | 7,958,000 | 7,958,000 | 監錄系統維護費 (一般性補助款2,840,000元、 市府撥款5,118,000元)。 |
| | 年 | 1 | 182,400 | 182,400 | 酒精測定器校正、測試等費用。 |
| 2081 運費 | | | | 5,000 | |
| | 年 | 1 | 5,000 | 5,000 | 取締電玩搬運費。 |
| 3000 設備及投資 | | | | 546,000 | 市款546,000元 |
| 3010 房屋建築及設備費 | | | | 33,000 | |

高雄市政府警察局鳳山分局

歲出計畫說明提要與各項費用明細表

中華民國112年度

單位：新臺幣元

警政警衛實施—勤業務管理

警政警衛實施—勤業務管理

| 分支計畫及用途別科目 | 單位 | 數量 | 單價 | 預算數 | 說明 |
|---------------|-----|---------|-----------|-----------|--------------------------------------|
| 3020 機械設備費 | 式 | 1 | 33,000 | 33,000 | 文山所3樓女性同仁備勤室廁所地面及壁面磁磚修繕更新工程。 |
| | | | | 56,000 | |
| 3030 資訊軟硬體設備費 | 台 | 4 | 14,000 | 56,000 | 新甲、埤頂、文山、忠孝所發電機各1台(4000瓦)。 |
| | | | | 220,000 | |
| 3035 雜項設備費 | 部 | 10 | 22,000 | 220,000 | 個人電腦。 |
| | | | | 237,000 | |
| 4000 獎補助費 | 台 | 3 | 23,000 | 69,000 | 鳳崗所1台、五甲所2台冷氣機(一對一分離式、能源效率1級、5.0KW)。 |
| | | | | 18,000 | |
| 4090 其他補助及捐助 | 台 | 1 | 18,000 | 18,000 | 鳳崗所電冰箱(400~499公升)。 |
| | 座 | 2 | 75,000 | 150,000 | 分局新辦公大樓檔案室活動櫃(W374*D66*H245cm)。 |
| | | | | 5,411,000 | 市款5,411,000元 |
| | | | | 5,411,000 | |
| | 人x年 | 173 x 1 | 3,435 | 594,255 | 基層義務職(義警)人員自強活動費、報紙捐助費。 |
| | 年 | 1 | 208,900 | 208,900 | 基層義務職(義警)人員協勤誤餐費。 |
| | 人x年 | 160 x 1 | 3,435 | 549,600 | 基層義務職(民防)人員自強活動費、報紙捐助費。 |
| | 年 | 1 | 151,860 | 151,860 | 基層義務職(民防)人員協勤誤餐費。 |
| | 人x年 | 39 x 1 | 3,435 | 133,965 | 基層義務職(義刑)人員自強活動費、報紙捐助費。 |
| | 年 | 1 | 147,460 | 147,460 | 基層義務職(義刑)人員協勤誤餐費。 |
| | 年 | 1 | 3,624,960 | 3,624,960 | 里社區守望相助巡守隊巡守人員協勤誤餐費。 |

高雄市政府警察局鳳山分局

各項費用彙計表

中華民國112年度

單位：新臺幣千元

| 工作計畫名稱及編號 | 38090900101 行政管理 | 38090901202 勤業務管理 | 合 計 | | |
|---------------------|---------------------|----------------------|---------|--|--|
| 第一、二級用途別 科目名稱及編號 | | | | | |
| 合 計 | 681,967 | 28,782 | 710,749 | | |
| 100000人事費 | 679,672 | | 679,672 | | |
| 101500法定編制人員待遇 | 504,256 | | 504,256 | | |
| 102500技工及工友待遇 | 6,412 | | 6,412 | | |
| 103000獎金 | 44,496 | | 44,496 | | |
| 103500其他給與 | 8,352 | | 8,352 | | |
| 104000加班值班費 | 79,605 | | 79,605 | | |
| 105500保險 | 36,551 | | 36,551 | | |
| 200000業務費 | 2,109 | 22,825 | 24,934 | | |
| 200600水電費 | | 3,660 | 3,660 | | |
| 200900通訊費 | | 661 | 661 | | |
| 201800資訊服務費 | | 43 | 43 | | |
| 202100其他業務租金 | | 736 | 736 | | |
| 202400稅捐及規費 | | 226 | 226 | | |
| 202700保險費 | | 390 | 390 | | |
| 203600按日按件計資酬金 | | 2 | 2 | | |
| 205100物品 | | 6,097 | 6,097 | | |
| 205400一般事務費 | 1,821 | 1,044 | 2,865 | | |
| 206300房屋建築養護費 | | 104 | 104 | | |
| 206600車輛及辦公器具養護費 | | 1,423 | 1,423 | | |
| 206900設施及機械設備養護費 | | 8,435 | 8,435 | | |
| 207200國內旅費 | 120 | | 120 | | |
| 208100運費 | | 5 | 5 | | |
| 209300特別費 | 168 | | 168 | | |
| 300000設備及投資 | | 546 | 546 | | |
| 301000房屋建築及設備費 | | 33 | 33 | | |
| 302000機械設備費 | | 56 | 56 | | |
| 303000資訊軟硬體設備費 | | 220 | 220 | | |
| 303500雜項設備費 | | 237 | 237 | | |
| 400000獎補助費 | 186 | 5,411 | 5,597 | | |
| 408500獎勵及慰問 | 186 | | 186 | | |

高雄市政府警察局鳳山分局

各項費用彙計表

中華民國112年度

單位：新臺幣千元

| 工作計畫名稱及編號 | 38090900101 行政管理 | 38090901202 勤業務管理 | 合 計 | | | |
|---------------------|---------------------|----------------------|-------|--|--|--|
| 第一、二級用途別 科目名稱及編號 | | | | | | |
| 409000其他補助及捐助 | | 5,411 | 5,411 | | | |

高雄市政府警察局鳳山分局
歲出一級用途別科目分析表

中華民國112年度

單位：新臺幣千元

| 名稱及編號 | 合計 | 經常支出 | | | | | | 資本支出 | | | | | |
|-----------------------|---------|---------|--------|-------|-----|-----|---------|------|-----|-------|------|-----|-----|
| | | 人事費 | 業務費 | 獎補助費 | 債務費 | 預備金 | 小計 | 人事費 | 業務費 | 設備及投資 | 獎補助費 | 預備金 | 小計 |
| 合計 | 710,749 | 679,672 | 24,934 | 5,597 | | | 710,203 | | | 546 | | | 546 |
| 38090900000 警政支出 | 710,749 | 679,672 | 24,934 | 5,597 | | | 710,203 | | | 546 | | | 546 |
| 38090900100 一般行政 | 681,967 | 679,672 | 2,109 | 186 | | | 681,967 | | | | | | |
| 38090900101 行政管理 | 681,967 | 679,672 | 2,109 | 186 | | | 681,967 | | | | | | |
| 38090901200 警政警衛實施 | 28,782 | | 22,825 | 5,411 | | | 28,236 | | | 546 | | | 546 |
| 38090901202 勤業務管理 | 28,782 | | 22,825 | 5,411 | | | 28,236 | | | 546 | | | 546 |

高雄市政府警察局鳳山分局

資本支出分析表

中華民國112年度

單位：新臺幣千元

| 名稱及編號 | 合計 | 設備及投資 | | | | | | | | 其他資本支出 | |
|-----------------------|-----|-------|---------|---------|------|------|--------|------|----|--------|----|
| | | 土地 | 房屋建築及設備 | 公共建設及設施 | 機械設備 | 運輸設備 | 資訊軟體設備 | 雜項設備 | 權利 | | 投資 |
| 合計 | 546 | | 33 | | 56 | | 220 | 237 | | | |
| 38090901200 警政警衛實施 | 546 | | 33 | | 56 | | 220 | 237 | | | |
| 38090901202 勤業務管理 | 546 | | 33 | | 56 | | 220 | 237 | | | |

高雄市政府警察局鳳山分局

人事費彙計表

中華民國112年度

單位：新臺幣元

| 類別 | 預算員額 | 全年度人事費 | | | | | | | | | | | 備註 | |
|-------|------|--------|--------|-------------|---------|-----------|------------|-----------|------------|--------|--------|------------|-------------|--------------------------------------|
| | | 民意代表待遇 | 政務人員待遇 | 法定編制人員待遇 | 約聘僱人員待遇 | 技工及工友待遇 | 獎金 | 其他給與 | 加班值班費 | 退休退職給付 | 退休離職儲金 | 保險 | | 合計 |
| 合計 | 538 | | | 504,256,000 | | 6,412,000 | 44,496,000 | 8,352,000 | 79,605,000 | | | 36,551,000 | 679,672,000 | 1.加班費72,907千元。 2.警察勤務繁重加39,916千元。 |
| 正式員額 | 522 | | | 504,256,000 | | | 43,889,000 | 8,352,000 | 6,607,000 | | | 35,495,000 | 598,599,000 | |
| 職員 | 11 | | | 7,792,000 | | | 716,000 | 176,000 | 82,000 | | | 542,000 | 9,308,000 | |
| 警員 | 511 | | | 496,464,000 | | | 43,173,000 | 8,176,000 | 6,525,000 | | | 34,953,000 | 589,291,000 | |
| 技工 | 1 | | | | | 420,000 | 40,000 | | 6,000 | | | 60,000 | 526,000 | |
| 駕駛 | 1 | | | | | 420,000 | 40,000 | | 6,000 | | | 72,000 | 538,000 | |
| 工友 | 14 | | | | | 5,572,000 | 527,000 | | 79,000 | | | 924,000 | 7,102,000 | |
| 其他人事費 | | | | | | | | | 72,907,000 | | | | 72,907,000 | |