

機關編號

09-903

中 華 民 國 115 年 度



高雄市總預算案

高雄市政府警察局鹽埕分局
單位預算之分預算

高雄市政府警察局鹽埕分局 編

主辦會計人員

會計室主任 吳玉秀

機關長官

高雄市政府警察局鹽埕分局局長 郭子弘

高雄市政府警察局鹽埕分局

目 次

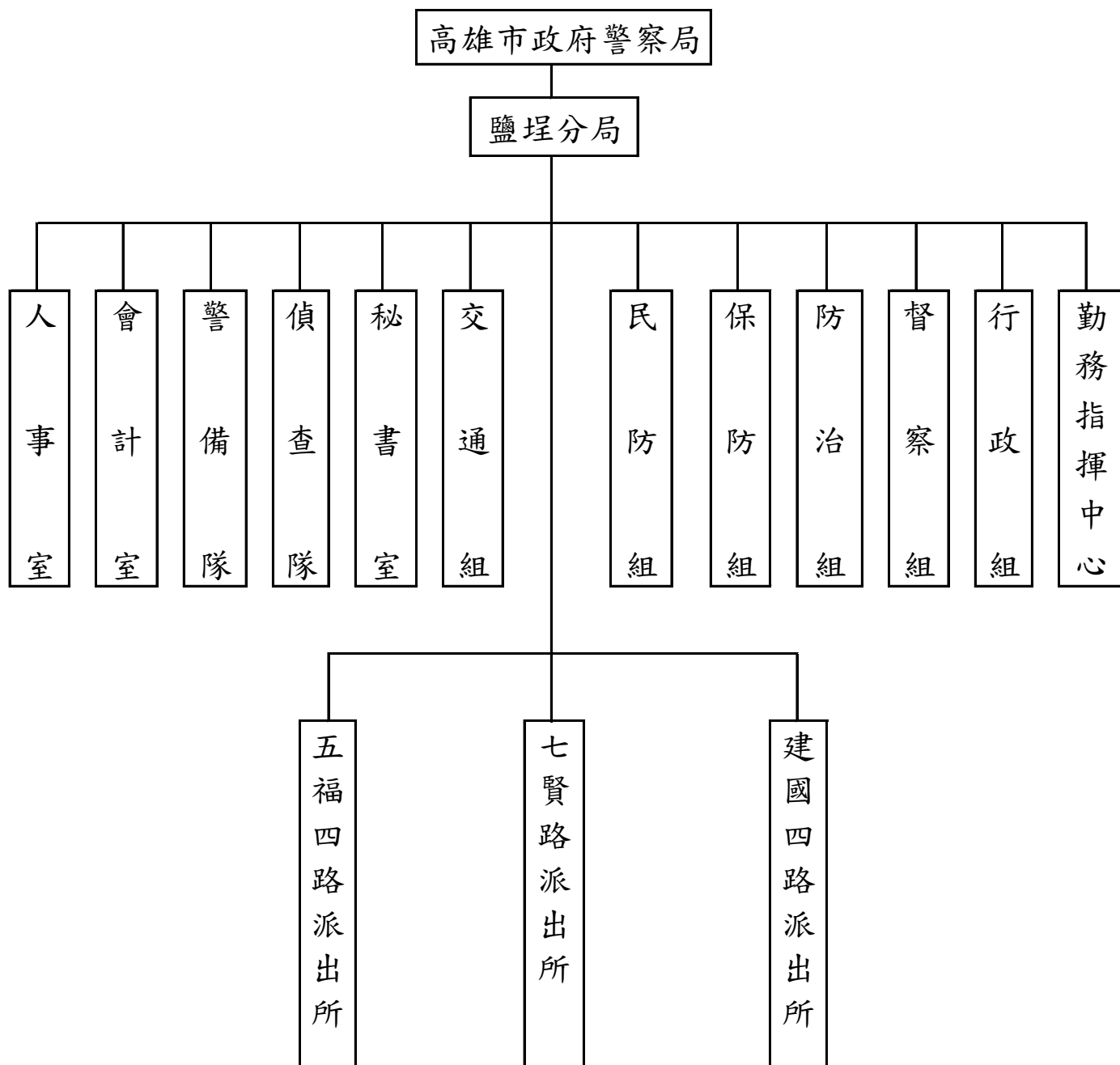
中 華 民 國 115 年 度

| | |
|---------------------|---------------|
| 甲、預算總說明 | 第 1 頁至第 2 頁 |
| 乙、主要表 | |
| 1. 歲入來源別預算表 | 第 3 頁至第 3 頁 |
| 2. 歲出機關別預算表 | 第 4 頁至第 4 頁 |
| 丙、附屬表 | |
| 1. 歲入項目說明提要與預算明細表 | 第 5 頁至第 8 頁 |
| 2. 歲出計畫說明提要與各項費用明細表 | 第 9 頁至第 14 頁 |
| 3. 各項費用彙計表 | 第 15 頁至第 15 頁 |
| 4. 歲出一級用途別科目分析表 | 第 16 頁至第 16 頁 |
| 5. 資本支出分析表 | 第 17 頁至第 17 頁 |
| 6. 人事費彙計表 | 第 18 頁至第 18 頁 |
| 7. 公務車輛明細表 | 第 19 頁至第 21 頁 |
| 8. 歲出按職能及經濟性綜合分類表 | 第 22 頁至第 23 頁 |

高雄市政府警察局鹽埕分局
預算總說明

中華民國 115 年度

組織系統圖



高雄市政府警察局鹽埕分局

預算總說明

中華民國115年度

員額編制表

| 類 別 | 法定編制員額 | 本年度預算員額 | 上年度預算員額 | 與上年度預算 員額比較增減 |
|------|--------|---------|---------|------------------|
| 民意代表 | 0 | 0 | 0 | 0 |
| 職員 | 9 | 8 | 8 | 0 |
| 警員 | 143 | 142 | 142 | 0 |
| 消防人員 | 0 | 0 | 0 | 0 |
| 技工 | 3 | 0 | 0 | 0 |
| 駕駛 | 1 | 1 | 1 | 0 |
| 工友 | 6 | 2 | 3 | -1 |
| | | | | |
| | | | | |
| | | | | |

預算員額含刑大配置19人。

高雄市政府警察局鹽埕分局

歲入來源別預算表

中華民國115年度

單位：新臺幣千元

| 科 目 | | | | | 本年度 預算數 | 上年度 預算數 | 前年度 決算數 | 本年度與 上年度比較 | 說明 |
|-----|-----|----|----|------------------|------------|------------|------------|---------------|--------------------------------|
| 款 | 項 | 目 | 節 | 名稱及編號 | | | | | |
| 02 | 056 | 01 | 01 | 合計 | 298 | 279 | 228 | 19 | |
| | | | | 經常門合計 | 298 | 279 | 228 | 19 | |
| | | | | 0400000000 | 215 | 215 | 133 | - | |
| | | | | 罰款及賠償收入 | | | | | |
| | | | | 0409090000(0903) | 215 | 215 | 133 | - | |
| | | | | 高雄市政府警察局 鹽埕分局 | | | | | |
| 03 | 056 | 01 | 01 | 04090900100 | 215 | 215 | 133 | - | 違反社會秩序維護法30千元及道路交通管理處罰條例185千元。 |
| | | | | 罰金罰鍰及怠金 | | | | | |
| | | | | 04090900101 | 215 | 215 | 133 | - | |
| | | | | 罰金罰鍰 | | | | | |
| | | | | 0500000000 | 66 | 47 | 74 | 19 | |
| | | | | 規費收入 | | | | | |
| 04 | 062 | 02 | 01 | 0509090000(0903) | 66 | 47 | 74 | 19 | 核發警察刑事紀錄證明書66千元。 |
| | | | | 高雄市政府警察局 鹽埕分局 | | | | | |
| | | | | 05090900100 | 66 | 47 | 74 | 19 | |
| | | | | 行政規費收入 | | | | | |
| | | | | 05090900102 | 66 | 47 | 74 | 19 | |
| | | | | 證照費 | | | | | |
| 08 | 062 | 01 | 04 | 0700000000 | 4 | 4 | 13 | - | 報廢財物變賣收入4千元。 |
| | | | | 財產收入 | | | | | |
| | | | | 0709090000(0903) | 4 | 4 | 13 | - | |
| | | | | 高雄市政府警察局 鹽埕分局 | | | | | |
| | | | | 07090900500 | 4 | 4 | 13 | - | |
| | | | | 廢舊物資售價 | | | | | |
| 08 | 062 | 01 | 04 | 07090900501 | 4 | 4 | 13 | - | 公告期滿無人認領之拾得金、拾得物及其他預算外收入13千元。 |
| | | | | 廢舊物資售價 | | | | | |
| | | | | 1200000000 | 13 | 13 | 8 | - | |
| | | | | 其他收入 | | | | | |
| | | | | 1209090000(0903) | 13 | 13 | 8 | - | |
| | | | | 高雄市政府警察局 鹽埕分局 | | | | | |
| 08 | 062 | 01 | 04 | 12090900200 | 13 | 13 | 8 | - | 公告期滿無人認領之拾得金、拾得物及其他預算外收入13千元。 |
| | | | | 雜項收入 | | | | | |
| | | | | 12090900210 | 13 | 13 | 8 | - | |
| | | | | 其他雜項收入 | | | | | |
| | | | | | | | | | |
| | | | | | | | | | |

高雄市政府警察局鹽埕分局

歲出機關別預算表

經資門併計

中華民國115年度

單位：新臺幣千元

| 科 目 | | | | 本年度 預算數 | 上年度 預算數 | 前年度 決算數 | 本年度與 上年度比較 | 說 明 |
|-----|-----|----|---------------------------------------|------------|------------|------------|---------------|---|
| 款 | 項 | 目 | 節 名稱及編號 | | | | | |
| 09 | | | 00090000000 高雄市政府警察局主管 | 229,314 | 226,247 | 223,109 | 3,067 | |
| | 001 | | 00090900000(0903) 高雄市政府警察局 鹽埕分局 | 229,314 | 226,247 | 223,109 | 3,067 | |
| | | 01 | 38090900100 一般行政 | 216,128 | 213,709 | 211,164 | 2,419 | |
| | | 01 | 38090900101 行政管理 | 216,128 | 213,709 | 211,164 | 2,419 | 本年度預算數內容與上年度比較如下： 1.人員維持費215,264千元，較上年度伸算增列現職人員待遇等經費2,419千元。 2.基本行政工作維持費864千元，與上年度同。 |
| | | 02 | 38090901200 警政警衛實施 | 13,186 | 12,538 | 11,945 | 648 | |
| | | 01 | 38090901202 勤業務管理 | 13,186 | 12,538 | 11,945 | 648 | 本年度預算數內容與上年度比較如下： 1.新增七賢路派出所防漏水工程450千元。 2.其他業務運作維持經費12,569千元，較上年度增列248千元。 3.減列設備及投資50千元。 |

高雄市政府警察局鹽埕分局
歲入項目說明提要與預算明細表

經常門

中華民國115年度

單位：新臺幣元

罰金罰鍰及怠金——罰金罰鍰

| | | | | | |
|-----------------|-----------------------------|------|---------|------|-------|
| 來源別子目及 細目與編號 | 04090900101 罰金罰鍰及怠金-罰金罰鍰 | 承辦單位 | 交通組、偵查隊 | 預算金額 | 215千元 |
|-----------------|-----------------------------|------|---------|------|-------|

罰金罰鍰及怠金——罰金罰鍰

歲入項目說明

- 一、項目內容： 1. 違反社會秩序維護法。
2. 違反道路交通管理處罰條例。
- 二、法令依據： 1. 依據社會秩序維護法。
2. 依據道路交通管理處罰條例。

| 科目名稱及編號 | 單位 | 數量 | 單價 | 預算數 | 說明及收入依據 |
|---------------------|----|----|---------|---------|---------------|
| 合計 | | | | 215,000 | |
| 04090900101 罰金罰鍰 | 年 | 1 | 30,000 | 30,000 | 依據社會秩序維護法。 |
| | 年 | 1 | 185,000 | 185,000 | 依據道路交通管理處罰條例。 |

高雄市政府警察局鹽埕分局
歲入項目說明提要與預算明細表

經常門

中華民國115年度

單位：新臺幣元

行政規費收入
—
證照費

| | | | | | |
|-----------------|---------------------------|------|-----|------|------|
| 來源別子目及 細目與編號 | 05090900102 行政規費收入-證照費 | 承辦單位 | 防治組 | 預算金額 | 66千元 |
|-----------------|---------------------------|------|-----|------|------|

行政規費收入
—
證照費

歲入項目說明

一、項目內容： 管理市民申請警察刑事紀錄證明書，按件收取證書費。

二、法令依據： 警察刑事紀錄證明核發條例。

| 科目名稱及編號 | 單位 | 數量 | 單價 | 預算數 | 說明及收入依據 |
|--------------------|----|----|--------|--------|-----------------|
| 合計 | | | | 66,000 | |
| 05090900102 證照費 | 年 | 1 | 66,000 | 66,000 | 申請警察刑事紀錄證明書證書費。 |

高雄市政府警察局鹽埕分局

歲入項目說明提要與預算明細表

經常門 中華民國115年度 單位：新臺幣元

廢舊物資售價
—
廢舊物資售價

| | | | | | | |
|-----------------------|--------------------------------|------------------------------|------|-------|-------|------------|
| 來源別子目及 細目與編號 | | 07090900501 廢舊物資售價-廢舊物資售價 | 承辦單位 | 行政組 | 預算金額 | 4千元 |
| 歲入 項目 說明 | 一、項目內容： 報廢財物之變賣收入。 | | | | | |
| | 二、法令依據： 依據高雄市市有財產管理自治條例第53條辦理。 | | | | | |
| 科目名稱及編號 | | 單位 | 數量 | 單價 | 預算數 | 說明及收入依據 |
| 合計 | | | | | 4,000 | |
| 07090900501 廢舊物資售價 | | 年 | 1 | 4,000 | 4,000 | 報廢財物之變賣收入。 |

廢舊物資售價
—
廢舊物資售價

高雄市政府警察局鹽埕分局

歲入項目說明提要與預算明細表

經常門 中華民國115年度 單位：新臺幣元

| | | | | | | | | | |
|---|----------------------------|-------------------------------------|----|--------|--------|-------------------------------|------|---|--|
| 雜 項 收 入 — 其 他 雜 項 收 入 | 來源別子目及 細目與編號 | 12090900210 雜項收入-其他雜項收入 | | 承辦單位 | 相關單位 | 預算金額 | 13千元 | 雜 項 收 入 — 其 他 雜 項 收 入 | |
| | 歲 入 項 目 說 明 | 一、項目內容： 公告期滿無人認領之拾得金、拾得物及其他預算外收入。 | | | | | | | |
| | | 二、法令依據： 依據警察機關辦理拾得遺失物作業規定及其他相關規定辦理。 | | | | | | | |
| 科目名稱及編號 | | 單位 | 數量 | 單價 | 預算數 | 說明及收入依據 | | | |
| 合計 | | | | | 13,000 | | | | |
| 12090900210 其他雜項收入 | | 年 | 1 | 13,000 | 13,000 | 公告期滿無人認領之拾得金、 拾得物及其他預算外收入。 | | | |

高雄市政府警察局鹽埕分局

歲出計畫說明提要與各項費用明細表

中華民國115年度

單位：新臺幣元

一般行政—行政管理

一般行政—行政管理

| | | | | | | | |
|----------------------------|-----------------------------------|--------------------------|----|-------------|-------------|---------------------------|-----------|
| 業務計畫及工作計畫 名稱與編號 | | 38090900101 一般行政-行政管理 | | 承辦 單位 | 人事室、行政組 | 預算 金額 | 216,128千元 |
| 歲 出 計 畫 說 明 | 一、計畫內容： 辦理員工薪津、保險費及各組室處理公務所需業務經費。 | | | | | | |
| | 二、預期成果： 安定員工生活，提高工作品質。 | | | | | | |
| 分支計畫及用途別科目 | | 單位 | 數量 | 單價 | 預算數 | 說 明 | |
| 合計 | | | | | 216,128,000 | 市款216,128,000元 | |
| 01人員維持費 | | | | | 215,264,000 | 市款215,264,000元 | |
| 1000 人事費 | | | | | 215,264,000 | 市款215,264,000元 | |
| 1015 法定編制人員待遇 | | | | | 134,880,000 | | |
| | | 年 | 1 | 5,580,000 | 5,580,000 | 職員待遇，詳人事費彙計表。 | |
| | | 年 | 1 | 119,184,000 | 119,184,000 | 警員待遇，詳人事費彙計表。 | |
| | | 年 | 1 | 9,253,000 | 9,253,000 | 警察勤務繁重加成，詳人事費彙計表。 | |
| | | 年 | 1 | 863,000 | 863,000 | 警察機關輪班輪休人員深夜危勞津貼，詳人事費彙計表。 | |
| 1025 技工及工友待遇 | | | | | 1,320,240 | | |
| | | 年 | 1 | 1,320,240 | 1,320,240 | 技工及工友待遇，詳人事費彙計表。 | |
| 1030 獎金 | | | | | 36,331,136 | | |
| | | 年 | 1 | 19,306,106 | 19,306,106 | 考績獎金，詳人事費彙計表。 | |
| | | 年 | 1 | 17,025,030 | 17,025,030 | 年終工作獎金，詳人事費彙計表。 | |

高雄市政府警察局鹽埕分局

歲出計畫說明提要與各項費用明細表

中華民國115年度

單位：新臺幣元

| 一般行政 — 行政管理 | 分支計畫及用途別科目 | 單位 | 數量 | 單價 | 預算數 | 說 明 | 一般行政 — 行政管理 |
|-------------------|------------|-----|--------|------------|------------|-----------------|-------------------|
| | 1035 其他給與 | | | | 2,412,000 | | |
| | | 年 | 1 | 2,412,000 | 2,412,000 | 休假補助，詳人事費彙計表。 | |
| | 1040 加班費 | | | | 28,381,824 | | |
| | | 年 | 1 | 18,300,000 | 18,300,000 | 超勤加班費。 | |
| | | 年 | 1 | 3,319,000 | 3,319,000 | 業務加班費。 | |
| | | 年 | 1 | 6,762,824 | 6,762,824 | 未休假加班費，詳人事費彙計表。 | |
| | 1055 保險 | | | | 11,938,800 | | |
| | | 年 | 1 | 8,309,200 | 8,309,200 | 健保保險補助，詳人事費彙計表。 | |
| | | 年 | 1 | 3,530,000 | 3,530,000 | 公保保險補助，詳人事費彙計表。 | |
| | | 年 | 1 | 99,600 | 99,600 | 勞保保險補助，詳人事費彙計表。 | |
| | 02一般業務 | | | | 864,000 | 市款864,000元 | |
| | 2000 業務費 | | | | 786,000 | 市款786,000元 | |
| | 2003 教育訓練費 | | | | 20,000 | | |
| | | 年 | 1 | 20,000 | 20,000 | 員警因公受訓差旅費。 | |
| | 2054 一般事務費 | | | | 570,000 | | |
| | | 年 | 1 | 331,500 | 331,500 | 辦理公務所需費用。 | |
| | | 年 | 1 | 228,000 | 228,000 | 公務人員健康檢查費。 | |
| | | 年 | 1 | 10,500 | 10,500 | 職工健康檢查費。 | |
| | 2072 國內旅費 | | | | 28,000 | | |
| | | 年 | 1 | 28,000 | 28,000 | 員警因公出差旅費。 | |
| | 2093 特別費 | | | | 168,000 | | |
| | | 月 | 12 | 14,000 | 168,000 | 首長特別費。 | |
| | 4000 獎補助費 | | | | 78,000 | 市款78,000元 | |
| | 4085 獎勵及慰問 | | | | 78,000 | | |
| | | 人x年 | 13 × 1 | 6,000 | 78,000 | 退休人員三節慰問金。 | |

高雄市政府警察局鹽埕分局

歲出計畫說明提要與各項費用明細表

中華民國115年度

單位：新臺幣元

警政警衛實施——勤業務管理

警政警衛實施——勤業務管理

| 業務計畫及工作計畫 名稱與編號 | | 38090901202 警政警衛實施-勤業務管理 | 承辦 單位 | 行政組及相關單位 | 預算 金額 | 13,186千元 |
|--------------------|---------|--|----------|----------|----------|----------|
| 歲出計畫說明 | 一、計畫內容： | 1.辦理刑案偵查、勤務督察、員警風紀預防、警勤區規劃、防範犯罪與社會保防。 2.分局及各派出所保持重點部署，執行24小時勤務活動，加強巡邏並運用民力協勤，以確保本市治安、強化為民服務措施。 3.分局及各派出所辦公廳舍之修繕；車輛、資訊等設備之維修；路口監視系統維護，加強推動警政工作。 4.充實設備，發揮治安績效。 | | | | |
| | 二、預期成果： | 按計畫執行，維護社會治安，有效打擊犯罪，確保人民生命財產之安全。 | | | | |

| 分支計畫及用途別科目 | 單位 | 數量 | 單價 | 預算數 | 說 明 |
|-------------|----|----|---------|------------|---------------------------|
| 合計 | | | | 13,186,000 | 市款13,186,000元 |
| 12分局勤務 | | | | 13,186,000 | 市款13,186,000元 |
| 2000 業務費 | | | | 7,754,000 | 市款7,754,000元 |
| 2006 水電費 | | | | 940,000 | |
| | 年 | 1 | 65,000 | 65,000 | 分局暨各派出所水費。 |
| | 年 | 1 | 875,000 | 875,000 | 分局暨各派出所電費。 |
| 2009 通訊費 | | | | 246,782 | |
| | 年 | 1 | 181,182 | 181,182 | 電話費及網際服務網ADSL租用費。 |
| | 年 | 1 | 45,600 | 45,600 | 光纖網路月租費。 |
| | 年 | 1 | 20,000 | 20,000 | 一般公務用郵資。 |
| 2018 資訊服務費 | | | | 20,000 | |
| | 年 | 1 | 20,000 | 20,000 | 電腦、伺服器、遠端通訊路系統、雷射印表機等維護費。 |
| 2021 其他業務租金 | | | | 1,353,892 | |
| | 月 | 12 | 100,000 | 1,200,000 | 建國所臨時廳舍租金。 |

高雄市政府警察局鹽埕分局

歲出計畫說明提要與各項費用明細表

中華民國115年度

單位：新臺幣元

警政警衛實施—勤業務管理

警政警衛實施—勤業務管理

| 分支計畫及用途別科目 | 單位 | 數量 | 單價 | 預算數 | 說 明 |
|---------------|-----|------|-----------|-----------|----------------------------|
| 2024 稅捐及規費 | 年 | 1 | 100,000 | 100,000 | 影印機租金。 |
| | 月x輛 | 12×9 | 499 | 53,892 | 電動機車電池租賃費。 |
| | | | | 78,950 | |
| | 年 | 1 | 65,600 | 65,600 | 酒精測定器檢驗費。 |
| 2027 保險費 | 年 | 1 | 13,350 | 13,350 | 車輛檢驗費(詳公務車輛明細表)。 |
| | | | | 184,103 | |
| | 年 | 1 | 184,103 | 184,103 | 車輛保險費(詳公務車輛明細表)。 |
| 2036 按日按件計資酬金 | | | | 1,600 | |
| | 年 | 1 | 1,600 | 1,600 | 義勇警察訓練教官鐘點費。 |
| 2051 物品 | | | | 1,579,004 | |
| | 年 | 1 | 25,000 | 25,000 | 電腦耗材。 |
| | 年 | 1 | 15,410 | 15,410 | 警用行動載具電池。 |
| | 年 | 1 | 3,112 | 3,112 | 業務用文具紙張。 |
| 2054 一般事務費 | 年 | 1 | 10,000 | 10,000 | 分局暨各派出所瓦斯費。 |
| | 年 | 1 | 1,500,482 | 1,500,482 | 車輛油料費(詳公務車輛明細表)。 |
| | 年 | 1 | 25,000 | 25,000 | 各項零星購置。 |
| | | | | 1,038,000 | |
| | 年 | 1 | 10,000 | 10,000 | 業務用各種表冊印刷。 |
| | 年 | 1 | 2,000 | 2,000 | 為民服務經費。 |
| | 年 | 1 | 2,000 | 2,000 | 執行聯合警衛計畫相關經費。 |
| | 年 | 1 | 10,000 | 10,000 | 預防犯罪宣導經費。 |
| | 年 | 1 | 180,000 | 180,000 | 偵辦刑事案件工作活動費。 |
| | 月 | 12 | 5,000 | 60,000 | 建國所臨時廳舍管理費。 |
| | 年 | 1 | 42,000 | 42,000 | 分局執勤餐費。 |
| | 年 | 1 | 24,000 | 24,000 | 基層義務職人員(義警、民防、巡守、志工)常訓誤餐費。 |

高雄市政府警察局鹽埕分局

歲出計畫說明提要與各項費用明細表

中華民國115年度

單位：新臺幣元

警政警衛實施—勤業務管理

警政警衛實施—勤業務管理

| 分支計畫及用途別科目 | 單位 | 數量 | 單價 | 預算數 | 說 明 |
|-----------------|-----|-------|-----------|-----------|---|
| 2063 房屋建築養護費 | 年 | 1 | 39,000 | 39,000 | 警察志工協勤誤餐費。 |
| | 年 | 1 | 10,000 | 10,000 | 廳舍消防安全檢查費。 |
| | 年 | 1 | 2,000 | 2,000 | 義勇警察整編、訓練工作經費。 |
| | 年 | 1 | 657,000 | 657,000 | 分局及派出所辦公廳舍清潔費。 |
| | | | | 76,724 | |
| 2066 車輛及辦公器具養護費 | 年 | 1 | 46,724 | 46,724 | 分局辦公廳舍維護費。 |
| | 所x年 | 3 × 1 | 10,000 | 30,000 | 各派出所廳舍維護費。 |
| | | | | 627,276 | |
| 2069 設施及機械設備養護費 | 年 | 1 | 616,976 | 616,976 | 車輛養護費(詳公務車輛明細表)。 |
| | 年 | 1 | 10,300 | 10,300 | 其他辦公器具設備養護費。 |
| | | | | 1,607,669 | |
| | 年 | 1 | 20,000 | 20,000 | 其他設施及機械設備養護費。 |
| | 年 | 1 | 22,000 | 22,000 | 保安裝備維護費。 |
| | 年 | 1 | 74,280 | 74,280 | 酒精測定器校正、測試、養護等費用。 |
| | 年 | 1 | 1,000 | 1,000 | 機車烙碼焊槍維護費。 |
| | 年 | 1 | 10,389 | 10,389 | 警用行動載具維護費。 |
| | 年 | 1 | 1,480,000 | 1,480,000 | 監錄系統維護費。 |
| | | | | 617,000 | 市款617,000元 |
| 3000 設備及投資 | | | | 450,000 | |
| 3010 房屋建築及設備費 | | | | 450,000 | |
| | 式 | 1 | 450,000 | 450,000 | 七賢路派出所防漏水工程。 |
| 3020 機械設備費 | | | | 36,000 | |
| | 台 | 1 | 36,000 | 36,000 | 偵查隊360度全景攝影錄影機。 |
| 3035 雜項設備費 | | | | 131,000 | |
| | 台 | 4 | 21,000 | 84,000 | 警備隊1台、勤指中心1台、偵查隊2台冷氣機(一對一分離式、能源效率1級、5.0KW)。 |

高雄市政府警察局鹽埕分局

歲出計畫說明提要與各項費用明細表

中華民國115年度

單位：新臺幣元

警政警衛實施—勤業務管理

| 分支計畫及用途別科目 | 單位 | 數量 | 單價 | 預算數 | 說 明 |
|-------------------------------|-----|---------|-----------|-----------|------------------------------|
| 4000 獎補助費 4090 其他補助及捐助 | 台 | 1 | 10,000 | 10,000 | 交通組冷氣機(一對一分離式、能源效率1級、2.0KW)。 |
| | 台 | 2 | 18,500 | 37,000 | 偵查隊證物室冷藏櫃。 |
| | | | | 4,815,000 | 市款4,815,000元 |
| | | | | 4,815,000 | |
| | 人x年 | 86 × 1 | 3,435 | 295,410 | 基層義務職(義警)人員自強活動費、報紙補助費等。 |
| | 年 | 1 | 47,900 | 47,900 | 基層義務職(義警)人員協勤誤餐費。 |
| | 人x年 | 111 × 1 | 3,435 | 381,285 | 基層義務職(民防)人員自強活動費、報紙補助費等。 |
| | 年 | 1 | 58,000 | 58,000 | 基層義務職(民防)人員協勤誤餐費。 |
| | 人x年 | 34 × 1 | 3,435 | 116,790 | 基層義務職(義刑)人員自強活動費、報紙補助費等。 |
| | 年 | 1 | 249,700 | 249,700 | 基層義務職(義刑)人員協勤誤餐費。 |
| | 年 | 1 | 3,665,915 | 3,665,915 | 里社區守望相助巡守隊巡守人員協勤誤餐費。 |

警政警衛實施—勤業務管理

高雄市政府警察局鹽埕分局

各項費用彙計表

中華民國115年度

單位：新臺幣千元

| 工作計畫名稱及編號 | 38090900101 行政管理 | 38090901202 勤業務管理 | 合 計 | | | |
|---------------------|---------------------|----------------------|---------|--|--|--|
| 第一、二級用途別 科目名稱及編號 | | | | | | |
| 合 計 | 216,128 | 13,186 | 229,314 | | | |
| 100000人事費 | 215,264 | | 215,264 | | | |
| 101500法定編制人員待遇 | 134,880 | | 134,880 | | | |
| 102500技工及工友待遇 | 1,320 | | 1,320 | | | |
| 103000獎金 | 36,331 | | 36,331 | | | |
| 103500其他給與 | 2,412 | | 2,412 | | | |
| 104000加班費 | 28,382 | | 28,382 | | | |
| 105500保險 | 11,939 | | 11,939 | | | |
| 200000業務費 | 786 | 7,754 | 8,540 | | | |
| 200300教育訓練費 | 20 | | 20 | | | |
| 200600水電費 | | 940 | 940 | | | |
| 200900通訊費 | | 247 | 247 | | | |
| 201800資訊服務費 | | 20 | 20 | | | |
| 202100其他業務租金 | | 1,354 | 1,354 | | | |
| 202400稅捐及規費 | | 79 | 79 | | | |
| 202700保險費 | | 184 | 184 | | | |
| 203600按日按件計資酬金 | | 2 | 2 | | | |
| 205100物品 | | 1,579 | 1,579 | | | |
| 205400一般事務費 | 570 | 1,038 | 1,608 | | | |
| 206300房屋建築養護費 | | 77 | 77 | | | |
| 206600車輛及辦公器具養護費 | | 627 | 627 | | | |
| 206900設施及機械設備養護費 | | 1,608 | 1,608 | | | |
| 207200國內旅費 | 28 | | 28 | | | |
| 209300特別費 | 168 | | 168 | | | |
| 300000設備及投資 | | 617 | 617 | | | |
| 301000房屋建築及設備費 | | 450 | 450 | | | |
| 302000機械設備費 | | 36 | 36 | | | |
| 303500雜項設備費 | | 131 | 131 | | | |
| 400000獎補助費 | 78 | 4,815 | 4,893 | | | |
| 408500獎勵及慰問 | 78 | | 78 | | | |
| 409000其他補助及捐助 | | 4,815 | 4,815 | | | |

高雄市政府警察局鹽埕分局
歲出一級用途別科目分析表

中華民國115年度

單位：新臺幣千元

| 名稱及編號 | 合計 | 經 常 支 出 | | | | | | 資 本 支 出 | | | | | |
|-----------------------|---------|---------|-------|-------|-----|-----|---------|---------|-----|-------|------|-----|-----|
| | | 人事費 | 業務費 | 獎補助費 | 債務費 | 預備金 | 小計 | 人事費 | 業務費 | 設備及投資 | 獎補助費 | 預備金 | 小計 |
| 合 計 | 229,314 | 215,264 | 8,540 | 4,893 | | | 228,697 | | | 617 | | | 617 |
| 38090900000 警政支出 | 229,314 | 215,264 | 8,540 | 4,893 | | | 228,697 | | | 617 | | | 617 |
| 38090900100 一般行政 | 216,128 | 215,264 | 786 | 78 | | | 216,128 | | | | | | |
| 38090900101 行政管理 | 216,128 | 215,264 | 786 | 78 | | | 216,128 | | | | | | |
| 38090901200 警政警衛實施 | 13,186 | | 7,754 | 4,815 | | | 12,569 | | | 617 | | | 617 |
| 38090901202 勤業務管理 | 13,186 | | 7,754 | 4,815 | | | 12,569 | | | 617 | | | 617 |

高雄市政府警察局鹽埕分局

資本支出分析表

中華民國115年度

單位：新臺幣千元

| 名稱及編號 | 合計 | 設 備 及 投 資 | | | | | | | | | 其他資本支出 |
|-----------------------|-----|-----------|---------|---------|------|------|---------|------|----|----|--------|
| | | 土地 | 房屋建築及設備 | 公共建設及設施 | 機械設備 | 運輸設備 | 資訊軟硬體設備 | 雜項設備 | 權利 | 投資 | |
| 合 計 | 617 | | 450 | | 36 | | | 131 | | | |
| 38090901200 警政警衛實施 | 617 | | 450 | | 36 | | | 131 | | | |
| 38090901202 勤業務管理 | 617 | | 450 | | 36 | | | 131 | | | |

高雄市政府警察局鹽埕分局

人事費彙計表

中華民國115年度

單位：新臺幣元

| 類別 | 預算員額 | 全年度人事費 | | | | | | | | | | | | 備註 |
|-------|------|--------|--------|-------------|---------|-----------|------------|-----------|------------|--------|--------|------------|-------------|--------------|
| | | 民意代表待遇 | 政務人員待遇 | 法定編制人員待遇 | 約聘僱人員待遇 | 技工及工友待遇 | 獎金 | 其他給與 | 加班費 | 退休退職給付 | 退休離職儲金 | 保險 | 合計 | |
| 合計 | 153 | | | 134,880,000 | | 1,320,240 | 36,331,136 | 2,412,000 | 28,381,824 | | | 11,938,800 | 215,264,000 | 加班費21,619千元。 |
| 正式員額 | 150 | | | 134,880,000 | | | 35,946,066 | 2,364,000 | 6,676,900 | | | 11,682,000 | 191,548,966 | |
| 職員 | 8 | | | 5,580,000 | | | 1,507,900 | 128,000 | 311,550 | | | 475,200 | 8,002,650 | |
| 警員 | 142 | | | 129,300,000 | | | 34,438,166 | 2,236,000 | 6,365,350 | | | 11,206,800 | 183,546,316 | |
| 駕駛 | 1 | | | | | 444,000 | 129,500 | 16,000 | 37,000 | | | 88,800 | 715,300 | |
| 工友 | 2 | | | | | 876,240 | 255,570 | 32,000 | 48,924 | | | 168,000 | 1,380,734 | |
| 其他人事費 | | | | | | | | | 21,619,000 | | | | 21,619,000 | |

歲出按職能及經

中華民國115

| 職能別分類 | 經濟性分類 | 經常支出 | | | | | | | | 資本支出 | | | |
|---------------|-------|---------|-----------|------|--------|------|-----------|-----|-----|---------|-------|----------|-------|
| | | 受僱人員報酬 | 購買商品及勞務支出 | 債務利息 | 土地租金支出 | 經常移轉 | | | | 經常支出合計 | 投資及增資 | | |
| | | | | | | 對企業 | 對非營利及民間機構 | 對政府 | 對國外 | | 對營業基金 | 對非營業特種基金 | 對民間企業 |
| 總計 | | 215,266 | 8,538 | | | | 4,893 | | | 228,697 | | | |
| 01 一般公共事務 | | | | | | | | | | | | | |
| 02 防衛 | | | | | | | | | | | | | |
| 03 公共秩序與安全 | | 215,266 | 8,538 | | | | 4,893 | | | 228,697 | | | |
| 04 教育 | | | | | | | | | | | | | |
| 05 保健 | | | | | | | | | | | | | |
| 06 社會安全與福利 | | | | | | | | | | | | | |
| 07 住宅及社區服務 | | | | | | | | | | | | | |
| 08 娛樂、文化與宗教 | | | | | | | | | | | | | |
| 09 燃料與能源 | | | | | | | | | | | | | |
| 10 農、林、漁、牧業 | | | | | | | | | | | | | |
| 11 礦業、製造業及營造業 | | | | | | | | | | | | | |
| 12 運輸及通信 | | | | | | | | | | | | | |
| 13 其他經濟服務 | | | | | | | | | | | | | |
| 14 環境保護 | | | | | | | | | | | | | |
| 15 其他支出 | | | | | | | | | | | | | |

濟性綜合分類表

單位：新臺幣千元

0903 - 23