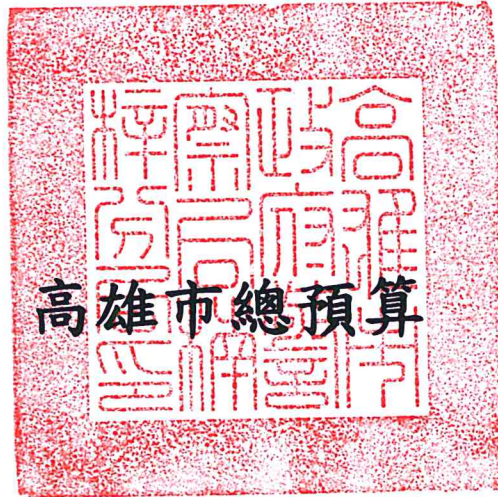


機關編號

09-911

中華民國 110 年度



高雄市政府警察局楠梓分局
單位預算之分預算

高雄市政府警察局楠梓分局 編

主辦會計人員

會計室 紀霖彤

機關長官

高雄市政府警察局楠梓分局 陳文耀

機關編號
09-911

中華民國 110 年度

高雄市總預算案

高雄市政府警察局楠梓分局 單位預算之分預算

高雄市政府警察局楠梓分局 編

主辦會計人員

機關長官

高雄市政府警察局楠梓分局

目次

中華民國 110 年度

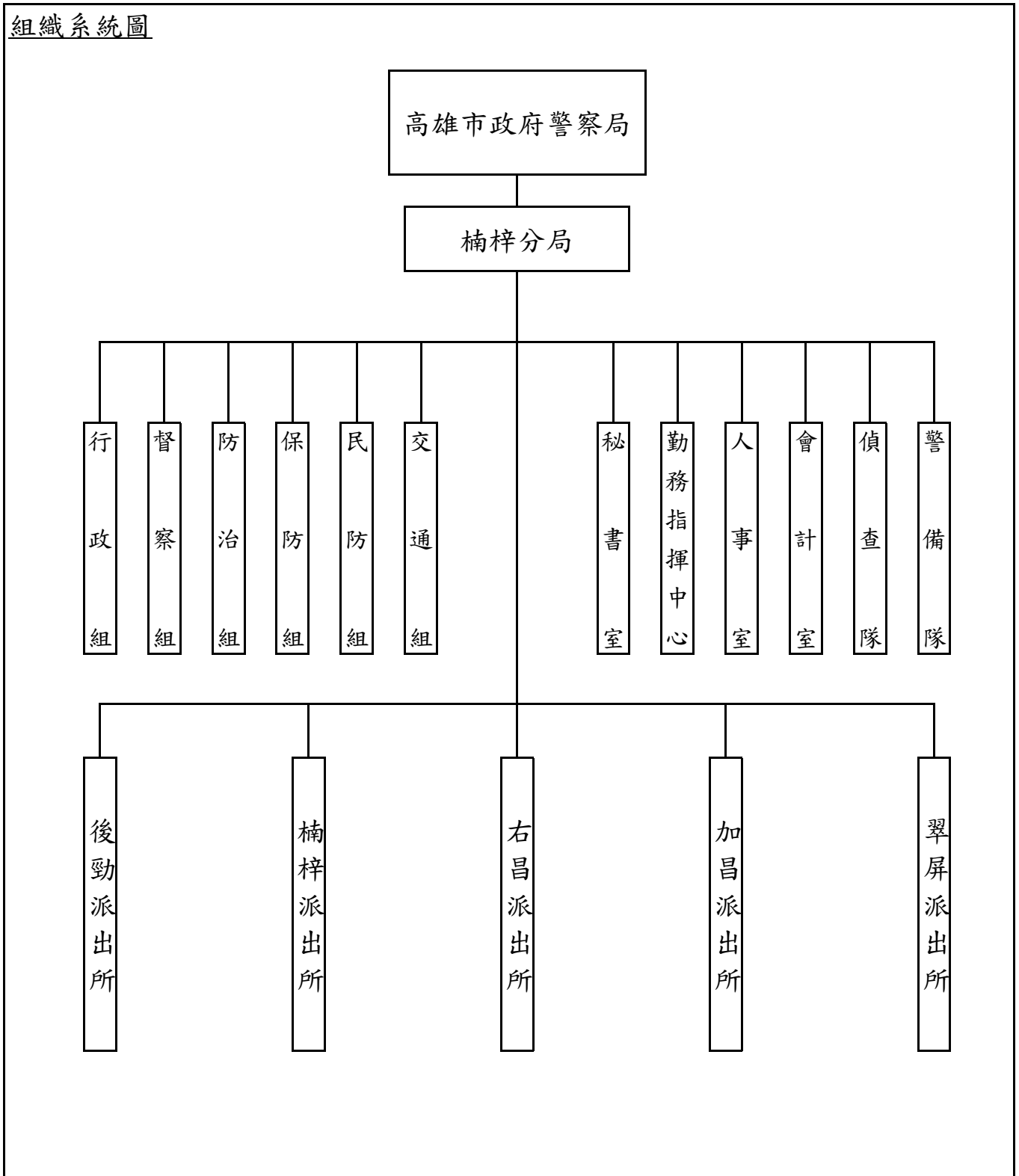
甲、預算總說明	第 1 頁至第 2 頁
乙、主要表	
1. 歲入來源別預算表	第 3 頁至第 4 頁
2. 歲出機關別預算表	第 5 頁至第 5 頁
丙、附屬表	
1. 歲入項目說明提要與預算明細表	第 6 頁至第 10 頁
2. 歲出計畫說明提要與各項費用明細表	第 11 頁至第 16 頁
3. 各項費用彙計表	第 17 頁至第 17 頁
4. 歲出一級用途別科目分析表	第 18 頁至第 18 頁
5. 資本支出分析表	第 19 頁至第 19 頁
6. 人事費彙計表	第 20 頁至第 20 頁
7. 公務車輛明細表	第 21 頁至第 24 頁
8. 歲出按職能及經濟性綜合分類表	第 25 頁至第 26 頁

高雄市政府警察局楠梓分局

預算總說明

中華民國 110年度

組織系統圖



高雄市政府警察局楠梓分局

預算總說明

中華民國110年度

員額編制表

類別	法定編制員額	本年度預算員額	上年度預算員額	與上年度預算員額比較增減
民意代表	0	0	0	0
職員	10	7	7	0
警員	246	255	252	3
消防人員	0	0	0	0
技工	5	0	0	0
駕駛	1	1	1	0
工友	10	8	8	0

高雄市政府警察局楠梓分局

歲入來源別預算表

中華民國110年度

單位：新臺幣千元

科 目				本年度 預算數	上年度 預算數	前年度 決算數	本年度與 上年度比較	說明	
款	項	目	節						名稱及編號
				合計	846	1,094	3,779	-248	
				經常門合計	846	1,094	3,779	-248	
02				0400000000	444	597	444	-153	
	048			罰款及賠償收入					
				0409090000(0911)	444	597	444	-153	
				高雄市政府警察局 楠梓分局					
		01		04090900100	444	597	444	-153	
				罰金罰鍰及怠金					
			01	04090900101	444	597	444	-153	違反社會秩序維護法及道 路交通管理處罰條例444千 元。
				罰金罰鍰					
03				0500000000	386	274	386	112	
				規費收入					
	055			0509090000(0911)	386	274	386	112	
				高雄市政府警察局 楠梓分局					
		01		05090900100	378	266	378	112	
				行政規費收入					
			01	05090900102	378	266	378	112	核發警察刑事紀錄證明書 378千元。
				證照費					
		02		05090900300	8	8	8	-	
				使用規費收入					
			02	05090900306	8	8	8	-	收取公有宿舍使用費8千 元。
				場地設施使用 費					
04				0700000000	2	2	-	-	
				財產收入					
	061			0709090000(0911)	2	2	-	-	
				高雄市政府警察局 楠梓分局					
		02		07090900500	2	2	-	-	
				廢舊物資售價					
			01	07090900501	2	2	-	-	報廢財物變賣收入2千元。
				廢舊物資售價					
06				0900000000	-	-	2,812	-	
				補助及協助收入					
	053			0909090000(0911)	-	-	2,812	-	
				高雄市政府警察局 楠梓分局					
		01		09090900100	-	-	2,812	-	
				上級政府補助收 入					
			01	09090900102	-	-	2,812	-	
				計畫型補助收 入					
07				1000000000	-	209	93	-209	
				捐獻及贈與收入					
	040			1009090000(0911)	-	209	93	-209	
				高雄市政府警察局					

高雄市政府警察局楠梓分局

歲入來源別預算表

中華民國110年度

單位：新臺幣千元

科 目				本年度 預算數	上年度 預算數	前年度 決算數	本年度與 上年度比較	說明		
款	項	目	節						名稱及編號	
08	063	01		楠梓分局	-	209	93	-209		
				10090900100	-	209	93	-209		
				捐獻收入						
				10090900101	-	209	93	-209		
				一般捐獻						
				12000000000	14	12	44	2		
				其他收入						
				12090900000(0911)	14	12	44	2		
				高雄市政府警察局 楠梓分局						
		01		12090900200	14	12	44	2		
				雜項收入						
			01	12090900201	-	-	31	-		
				收回以前年度 歲出						
			04	12090900210	14	12	13	2	收取其他預算外收入14千元。	
				其他雜項收入						

高雄市政府警察局楠梓分局

歲出機關別預算表

經資門併計

中華民國110年度

單位：新臺幣千元

科 目				本年度 預算數	上年度 預算數	前年度 決算數	本年度與 上年度比較	說 明	
款	項	目	節						名稱及編號
09				00090000000 高雄市政府警察局主管	345,607	346,280	349,228	-673	
	001			00090900000(0911) 高雄市政府警察局楠梓分局	345,607	346,280	349,228	-673	
		01		38090901000 分局業務	345,607	346,280	349,228	-673	
			01	38090901001 一般行政	327,741	328,397	327,969	-656	本年度預算數327,741千元之內容與上年度之比較如下： 1.人員維持費326,374千元，較上年度核實減列人事費667千元。 2.基本行政工作維持費1,367千元，較上年度增列公務人員健康檢查及因公出差等經費11千元。
			02	38090901002 各分局業務	17,866	17,883	21,259	-17	本年度預算數17,866千元較上年度減列17千元，包括： 1.其他業務運作維持經費17,540千元，較上年度增列574千元。 2.減列設備及投資382千元。 3.上年度辦理中油公司補助辦理警用監視系統機房冷氣設備預算業已編竣，所列209千元如數減列。

高雄市政府警察局楠梓分局
歲入項目說明提要與預算明細表

經常門

中華民國110年度

單位：新臺幣元

罰金罰鍰及怠金—罰金罰鍰

罰金罰鍰及怠金—罰金罰鍰

來源別子目及細目與編號	04090900101 罰金罰鍰及怠金-罰金罰鍰	承辦單位	交通組、偵查隊	預算金額	444千元
歲入項目說明	<p>一、項目內容：違反社會秩序，違規攤販案件之處理，併科以罰鍰。</p> <p>二、法令依據：依據社會秩序維護法，道路交通管理處罰條例。</p>				
科目名稱及編號	單位	數量	單價	預算數	說明及收入依據
合計				444,000	
04090900101 罰金罰鍰	年	1	444,000	444,000	依據社會秩序維護法、道路交通管理處罰條例。

高雄市政府警察局楠梓分局
歲入項目說明提要與預算明細表

經常門

中華民國110年度

單位：新臺幣元

行政規費收入—證照費	來源別子目及細目與編號	05090900102 行政規費收入-證照費	承辦單位	防治組	預算金額	378千元	行政規費收入—證照費
	歲入項目說明	<p>一、項目內容： 管理市民申請警察刑事紀錄證明書，按件收取證書費。</p> <p>二、法令依據： 警察刑事紀錄證明核發條例。</p>					
科目名稱及編號		單位	數量	單價	預算數	說明及收入依據	
合計					378,000		
05090900102 證照費		年	1	378,000	378,000	申請警察刑事紀錄證明書證明費。	

高雄市政府警察局楠梓分局
歲入項目說明提要與預算明細表

經常門

中華民國110年度

單位：新臺幣元

使用規費收入—場地設施使用費	來源別子目及細目與編號	05090900306 使用規費收入-場地設施使用費	承辦單位	行政組	預算金額	8千元	使用規費收入—場地設施使用費
	歲入項目說明	<p>一、項目內容： 原居住公有房舍，未支領房租津貼之現職軍公教人員，應由服務機關將所併入之房租津貼數額，按月如數扣回，繳歸公庫。</p> <p>二、法令依據： 依規費法第8條規定辦理。</p>					
	科目名稱及編號	單位	數量	單價	預算數	說明及收入依據	
	合計				8,000		
	05090900306 場地設施使用費	年	1	8,000	8,000	現職人員居住公有房舍，由服務機關將所併入之房租津貼數額，按月如數扣回繳歸公庫。	

高雄市政府警察局楠梓分局
歲入項目說明提要與預算明細表

經常門

中華民國110年度

單位：新臺幣元

廢舊物資售價—廢舊物資售價

廢舊物資售價—廢舊物資售價

來源別子目及 細目與編號	07090900501 廢舊物資售價-廢舊物資售價	承辦單位	行政組	預算金額	2千元
歲入項目說明	一、項目內容：報廢財物之變賣收入。				
	二、法令依據：依據高雄市市有財產管理自治條例第53條辦理。				
科目名稱及編號	單位	數量	單價	預算數	說明及收入依據
合計				2,000	
07090900501 廢舊物資售價	年	1	2,000	2,000	報廢財物之變賣收入。

高雄市政府警察局楠梓分局
歲入項目說明提要與預算明細表

經常門

中華民國110年度

單位：新臺幣元

雜項收入—其他雜項收入	來源別子目及 細目與編號	12090900210 雜項收入-其他雜項收入	承辦單位	相關單位	預算金額	14千元	雜項收入—其他雜項收入
	歲入項目說明	<p>一、項目內容： 其他臨時之預算外收入。</p> <p>二、法令依據： 依財政收支劃分法第29條辦理。</p>					
科目名稱及編號		單位	數量	單價	預算數	說明及收入依據	
合計					14,000		
12090900210 其他雜項收入		年	1	14,000	14,000	其他臨時之預算外收入。	

高雄市政府警察局楠梓分局

歲出計畫說明提要與各項費用明細表

中華民國110年度

單位：新臺幣元

分局業務—一般行政	業務計畫及工作計畫 名稱與編號	38090901001 分局業務-一般行政	承辦 單位	人事室、行政組	預算 金額	327,741千元	分局業務—一般行政
歲出計畫說明	<p>一、計畫內容： 辦理員工薪津、保險費及各組室處理公務所需業務經費。</p> <p>二、預期成果： 安定員工生活，提高工作品質。</p>						
	用途別科目	單位	數量	單價	預算數	說 明	
	合計				327,741,000	市款327,741,000元	
	1000 人事費				326,374,000	市款326,374,000元	
	1015 法定編制人員待遇				201,275,472		
		年	1	4,198,536	4,198,536	職員待遇，詳人事費彙計表。	
		年	1	179,546,936	179,546,936	警員待遇，詳人事費彙計表。	
		年	1	17,530,000	17,530,000	警察勤務繁重加成，詳人事費彙計表。	
	1025 技工及工友待遇				3,484,320		
		年	1	3,484,320	3,484,320	技工及工友待遇，詳人事費彙計表。	
	1030 獎金				54,253,862		
		年	1	26,140,000	26,140,000	考績獎金，詳人事費彙計表。	
		年	1	28,113,862	28,113,862	年終工作獎金，詳人事費彙計表。	
	1035 其他給與				4,176,000		
		年	1	4,176,000	4,176,000	休假補助，詳人事費彙計表。	
	1040 加班值班費				45,164,796		

高雄市政府警察局楠梓分局

歲出計畫說明提要與各項費用明細表

中華民國110年度

單位：新臺幣元

用途別科目	單位	數量	單價	預算數	說 明
1055 保險	年	1	32,807,000	32,807,000	超勤加班費。
	年	1	3,830,000	3,830,000	業務加班費。
	年	1	8,527,796	8,527,796	不休假加班費，詳人事費彙計表。
				18,019,550	
	年	1	10,116,634	10,116,634	健保保險補助，詳人事費彙計表。
	年	1	7,557,444	7,557,444	公保保險補助，詳人事費彙計表。
2000 業務費	年	1	345,472	345,472	勞保保險補助，詳人事費彙計表。
				1,307,000	市款1,307,000元
2054 一般事務費				1,078,200	
	年	1	802,500	802,500	辦理公務所需費用。
	年	1	275,700	275,700	公務人員健康檢查費。 1.3,500元72人。 2.7,900元3人。
2072 國內旅費				60,800	
	年	1	60,800	60,800	因公出差旅費。
2093 特別費				168,000	
	月	12	14,000	168,000	首長特別費。
4000 獎補助費				60,000	市款60,000元
4085 獎勵及慰問				60,000	
	人x年	10 x 1	6,000	60,000	退休人員三節慰問金。

分局業務—一般行政

分局業務—一般行政

高雄市政府警察局楠梓分局

歲出計畫說明提要與各項費用明細表

中華民國110年度

單位：新臺幣元

分局業務—各分局業務

分局業務—各分局業務

業務計畫及工作計畫名稱與編號	38090901002 分局業務-各分局業務	承辦單位	行政組及相關單位	預算金額	17,866千元
歲出計畫說明	<p>一、計畫內容：</p> <p>1.辦理刑案偵查、勤務督察、員警風紀預防、警勤區規劃、防範犯罪與社會保防。 2.分局及各派出所保持重點部署，執行24小時勤務活動，加強巡邏並運用民力協勤，以確保本市治安及強化為民服務措施。 3.分局及各派出所辦公廳舍之修繕；車輛、資訊等設備之維修；路口監視系統維護，加強推動警政工作。 4.充實設備，發揮治安績效。</p> <p>二、預期成果： 按計畫完成，維護社會治安，有效打擊犯罪，確保人民生命財產之安全。</p>				

用途別科目	單位	數量	單價	預算數	說 明
合計				17,866,000	市款17,866,000元
2000 業務費				13,435,000	市款13,435,000元
2006 水電費				3,278,000	
	年	1	200,000	200,000	分局及派出所水費。
	年	1	3,078,000	3,078,000	分局及派出所電費。
2009 通訊費				658,446	
	年	1	360,000	360,000	電話費及網際服務網ADSL租用費。
	年	1	175,200	175,200	光纖網路月租費。
	年	1	33,399	33,399	一般公務用郵資。
	年	1	89,847	89,847	交通案件相關作業費-郵資(運用交通部110年度汽燃費道路交通安全經費)。
2012 土地租金				1,037,400	
	年	1	1,037,400	1,037,400	後勁所租用中油土地租金。
2018 資訊服務費				38,000	
	年	1	38,000	38,000	電腦、伺服器、遠端通訊網路

高雄市政府警察局楠梓分局

歲出計畫說明提要與各項費用明細表

中華民國110年度

單位：新臺幣元

分局業務—各分局業務

分局業務—各分局業務

用途別科目	單位	數量	單價	預算數	說 明
2021 其他業務租金	年	1	53,000	53,000	系統、雷射印表機等維護費。
				53,000	影印機租金。
2024 稅捐及規費	年	1	114,800	131,300	
				114,800	酒精測定器檢驗費用。
				2,550	燃料使用費(詳公務車輛明細表)。
				13,950	車輛檢驗費(詳公務車輛明細表)。
2027 保險費	年	1	174,018	174,018	車輛保險費(詳公務車輛明細表)。
				174,018	
2051 物品	年	1	38,000	2,725,122	
				38,000	電腦耗材。
				31,410	警用行動載具電池。
				19,095	辦公用文具紙張。
				2,636,617	車輛油料費(詳公務車輛明細表)。
2054 一般事務費	年	1	29,000	389,000	
				29,000	業務用各種表冊印刷。
				5,000	為民服務經費。
				5,000	執行聯合警衛計畫相關經費。
				223,000	偵辦刑事案件工作費。
				37,000	分局執勤餐費。
				19,000	基層義務職人員(義警、民防、巡守、志工等)常訓誤餐費。
				18,000	廳舍消防安全檢查費。
				53,000	警察志工協勤誤餐費。
				95,000	
2063 房屋建築養護費	年	1	35,000	35,000	分局辦公廳舍修繕費。
				35,000	

高雄市政府警察局楠梓分局

歲出計畫說明提要與各項費用明細表

中華民國110年度

單位：新臺幣元

分局業務—各分局業務

分局業務—各分局業務

用途別科目	單位	數量	單價	預算數	說 明
2066 車輛及辦公器具養護費	所x年	5 × 1	12,000	60,000	派出所辦公廳舍修繕費。
	年	1	782,434	782,434	車輛養護費(詳公務車輛明細表)。
2069 設施及機械設備養護費	年	1	38,000	38,000	雜項設備養護費。
	年	1	139,400	139,400	酒精測定器校正、測試、養護等費用。
	年	1	77,000	77,000	電梯保養費。
	年	1	78,000	78,000	分局大樓空調設備保養費。
	台x年	13 × 1	2,500	32,500	分局及各所監視系統維修費。
	年	1	25,380	25,380	警用行動載具維護費。
	具	35	600	21,000	保安裝備(鐵拒馬)維修費。
	年	1	22,000	22,000	其他設施及機械設備養護費。
2081 運費	年	1	3,639,000	3,639,000	監錄系統維護費(一般性補助款958,000元、市府撥款2,681,000元)。
	年	1	1,000	1,000	取締電玩搬運費。
3000 設備及投資				326,000	市款326,000元
3020 機械設備費	組	1	40,000	40,000	差勤管理用指形機。
	部	13	22,000	286,000	個人電腦。
4000 獎補助費				4,105,000	市款4,105,000元
4090 其他補助及捐助	人x年	34 × 1	3,435	116,790	基層義務職(義刑)人員自強活動費、報紙補助費。
	年	1	194,810	194,810	基層義務職(義刑)人員協勤誤餐費。

高雄市政府警察局楠梓分局

歲出計畫說明提要與各項費用明細表

中華民國110年度

單位：新臺幣元

用途別科目	單位	數量	單價	預算數	說 明
分局業務—各分局業務	人x年	147 x 1	3,435	504,945	基層義務職(民防)人員自強活動費、報紙補助費。
	年	1	121,660	121,660	基層義務職(民防中隊及分隊)人員協勤誤餐費。
	人x年	142	3,435	487,770	基層義務職(義警)人員自強活動費、報紙補助費。
	年	1	126,350	126,350	基層義務職(義警)人員協勤誤餐費。
	年	1	2,552,675	2,552,675	里社區守望相助巡守隊巡守人員協勤誤餐費。

分局業務—各分局業務

高雄市政府警察局楠梓分局

各項費用彙計表

中華民國110年度

單位：新臺幣千元

工作計畫名稱及編號	38090901001 一般行政	38090901002 各分局業務	合 計		
第一、二級用途別 科目名稱及編號					
合 計	327,741	17,866	345,607		
100000人事費	326,374		326,374		
101500法定編制人員待遇	201,275		201,275		
102500技工及工友待遇	3,484		3,484		
103000獎金	54,254		54,254		
103500其他給與	4,176		4,176		
104000加班值班費	45,165		45,165		
105500保險	18,020		18,020		
200000業務費	1,307	13,435	14,742		
200600水電費		3,278	3,278		
200900通訊費		658	658		
201200土地租金		1,037	1,037		
201800資訊服務費		38	38		
202100其他業務租金		53	53		
202400稅捐及規費		131	131		
202700保險費		174	174		
205100物品		2,725	2,725		
205400一般事務費	1,078	389	1,467		
206300房屋建築養護費		95	95		
206600車輛及辦公器具養護費		820	820		
206900設施及機械設備養護費		4,034	4,034		
207200國內旅費	61		61		
208100運費		1	1		
209300特別費	168		168		
300000設備及投資		326	326		
302000機械設備費		40	40		
303000資訊軟硬體設備費		286	286		
400000獎補助費	60	4,105	4,165		
408500獎勵及慰問	60		60		
409000其他補助及捐助		4,105	4,105		

高雄市政府警察局楠梓分局
歲出一級用途別科目分析表

中華民國110年度

單位：新臺幣千元

名稱及編號	合計	經常支出						資本支出					
		人事費	業務費	獎補助費	債務費	預備金	小計	人事費	業務費	設備及投資	獎補助費	預備金	小計
合計	345,607	326,374	14,742	4,165			345,281			326			326
38090900000 警政支出	345,607	326,374	14,742	4,165			345,281			326			326
38090901000 分局業務	345,607	326,374	14,742	4,165			345,281			326			326
38090901001 一般行政	327,741	326,374	1,307	60			327,741						
38090901002 各分局業務	17,866		13,435	4,105			17,540			326			326

高雄市政府警察局楠梓分局

資本支出分析表

中華民國110年度

單位：新臺幣千元

名稱及編號	合計	設備及投資								其他資本支出	
		土地	房屋建築及設備	公共建設及設施	機械設備	運輸設備	資訊軟體設備	雜項設備	權利		投資
合計	326				40		286				
38090901000 分局業務	326				40		286				
38090901002 各分局業務	326				40		286				

高雄市政府警察局楠梓分局 人事費彙計表

中華民國110年度

單位：新臺幣元

類別	預算員額	全年度人事費											備註	
		民意代表待遇	政務人員待遇	法定編制人員待遇	約聘僱人員待遇	技工及工友待遇	獎金	其他給與	加班值班費	退休退職給付	退休離職儲金	保險		合計
合計	271			201,275,472		3,484,320	54,253,862	4,176,000	45,164,796			18,019,550	326,374,000	1.加班費36,637千元。 2.警察勤務繁重加17,530千元。
正式員額	262			201,275,472			53,237,602	4,032,000	8,382,616			17,502,050	284,429,740	
職員	7			4,198,536			1,023,070	112,000	174,414			323,668	5,831,688	
警員	255			197,076,936			52,214,532	3,920,000	8,208,202			17,178,382	278,598,052	
駕駛	1					400,320	116,760	16,000	16,680			63,480	613,240	
工友	8					3,084,000	899,500	128,000	128,500			454,020	4,694,020	
其他人事費									36,637,000				36,637,000	

歲出按職能及經

中華民國110

職能別分類	經濟性分類	經常支出							資本支出				
		受僱人員報酬	購買商品及勞務支出	債務利息	土地租金支出	經常移轉			經常支出合計	投資及增資			
						對企業	對非營利及民間機構	對政府		對國外	對營業基金	對非營業特種基金	對民間企業
總計		326,374	13,705		1,037		4,165			345,281			
01 一般公共事務													
02 防衛													
03 公共秩序與安全		326,374	13,705		1,037		4,165			345,281			
04 教育													
05 保健													
06 社會安全與福利													
07 住宅及社區服務													
08 娛樂、文化與宗教													
09 燃料與能源													
10 農、林、漁、牧業													
11 礦業、製造業及營造業													
12 運輸及通信													
13 其他經濟服務													
14 環境保護													
15 其他支出													

察局楠梓分局

濟性綜合分類表

年度

單位：新臺幣千元

資本支出														
資本移轉				土地購入	無形資產購入	固定資本形成							資本支出合計	總計
對企業	對非營利及民間機構	對政府	對國外			住宅	非住宅房屋	營建工程	運輸工具	資訊軟體	其他設備及機器	土地改良		
											326		326	345,607
											326		326	345,607