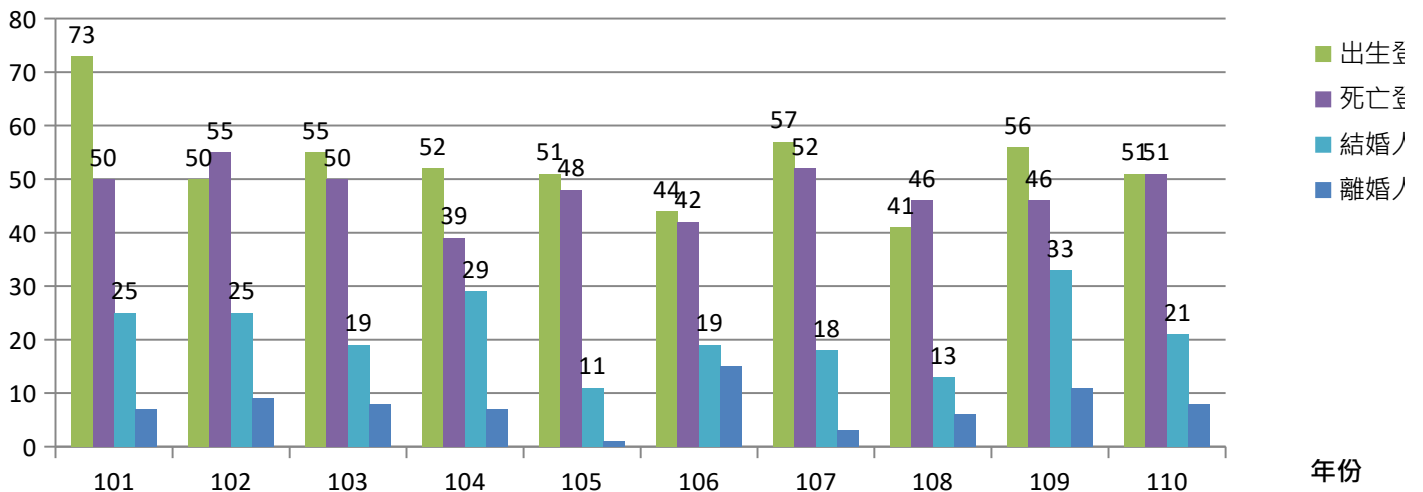


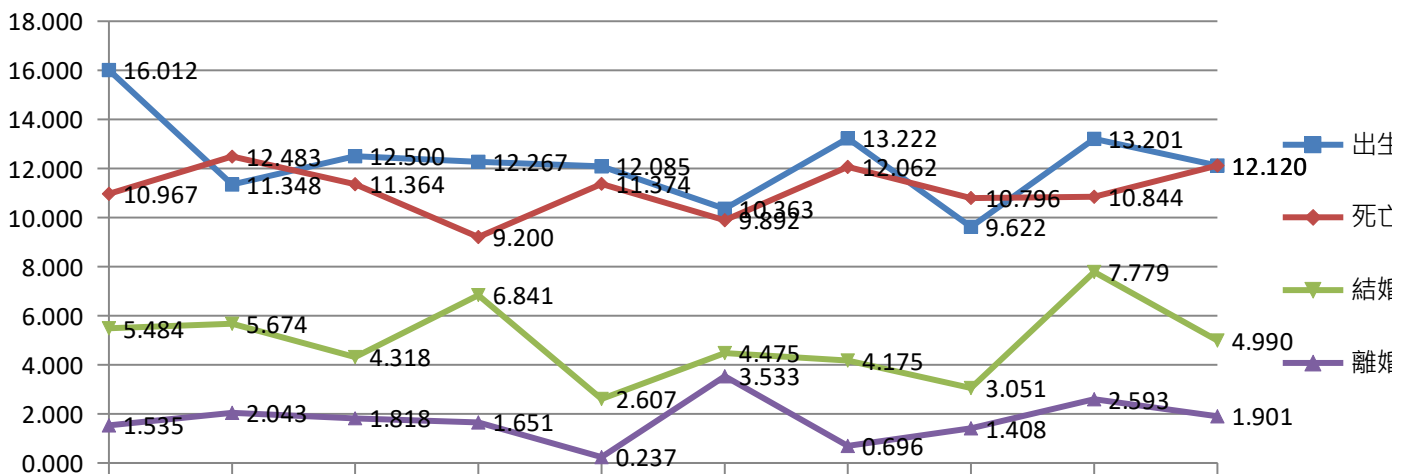
## 高雄市桃源區101年至110年出生率、死亡率、結婚率、離婚率

年度	出生登記數	死亡登記數	結婚人數	離婚人數	年中人口數	出生率	死亡率	結婚率
101	73	50	25	7	4559	16.012	10.967	5.484
102	50	55	25	9	4406	11.348	12.483	5.674
103	55	50	19	8	4400	12.500	11.364	4.318
104	52	39	29	7	4239	12.267	9.200	6.841
105	51	48	11	1	4220	12.085	11.374	2.607
106	44	42	19	15	4246	10.363	9.892	4.475
107	57	52	18	3	4311	13.222	12.062	4.175
108	41	46	13	6	4261	9.622	10.796	3.051
109	56	46	33	11	4242	13.201	10.844	7.779
110	51	51	21	8	4208	12.11977	12.11977	4.990494

### 出生、死亡、結婚、離婚數



### 出生率、死亡率、結婚率、離婚率



101

102

103

104

105

106

107

108

109

110

離婚率
1.535
2.043
1.818
1.651
0.237
3.533
0.696
1.408
2.593
1.901141

記數

記數

數

數

率

率

率

率

