

機關編號

09-902

中華民國 110 年度



高雄市政府警察局新興分局
單位預算之分預算

高雄市政府警察局新興分局 編

主辦會計人員

會計室主任 吳玉秀

機關長官

高雄市政府警察局新興分局局長 戴台捷

高雄市政府警察局新興分局

目次

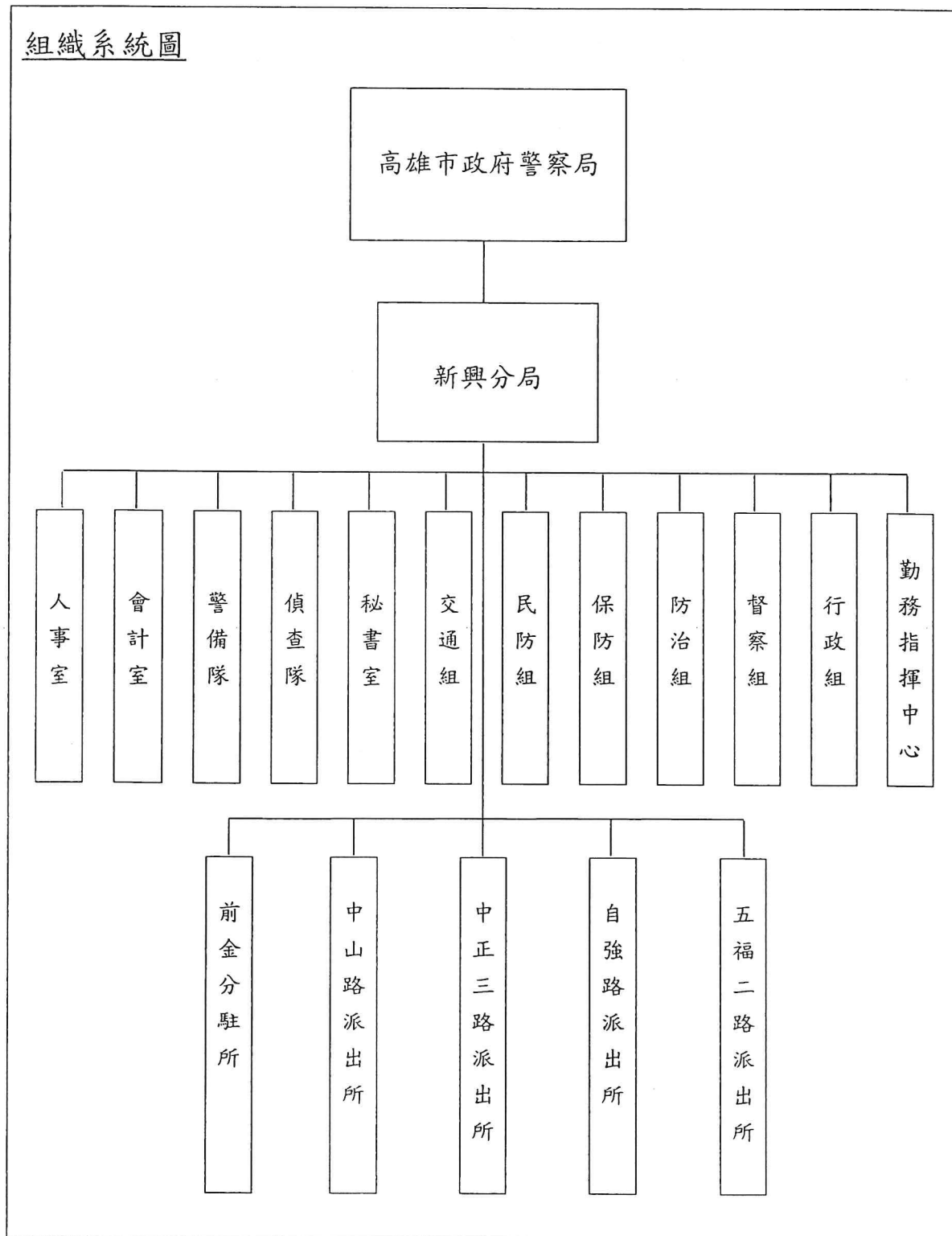
中華民國 110 年度

| | |
|---------------------|---------------|
| 甲、預算總說明 | 第 1 頁至第 2 頁 |
| 乙、主要表 | |
| 1. 歲入來源別預算表 | 第 3 頁至第 3 頁 |
| 2. 歲出機關別預算表 | 第 4 頁至第 4 頁 |
| 丙、附屬表 | |
| 1. 歲入項目說明提要與預算明細表 | 第 5 頁至第 9 頁 |
| 2. 歲出計畫說明提要與各項費用明細表 | 第 10 頁至第 15 頁 |
| 3. 各項費用彙計表 | 第 16 頁至第 16 頁 |
| 4. 歲出一級用途別科目分析表 | 第 17 頁至第 17 頁 |
| 5. 資本支出分析表 | 第 18 頁至第 18 頁 |
| 6. 人事費彙計表 | 第 19 頁至第 19 頁 |
| 7. 公務車輛明細表 | 第 20 頁至第 24 頁 |
| 8. 歲出按職能及經濟性綜合分類表 | 第 25 頁至第 26 頁 |

高雄市政府警察局新興分局
預算總說明

中華民國 110 年度

組織系統圖



高雄市政府警察局新興分局

預算總說明

中華民國110年度

員額編制表

| 類別 | 法定編制員額 | 本年度預算員額 | 上年度預算員額 | 與上年度預算員額比較增減 |
|------|--------|---------|---------|--------------|
| 民意代表 | 0 | 0 | 0 | 0 |
| 職員 | 10 | 8 | 8 | 0 |
| 警員 | 346 | 342 | 342 | 0 |
| 消防人員 | 0 | 0 | 0 | 0 |
| 技工 | 6 | 1 | 1 | 0 |
| 駕駛 | 1 | 1 | 1 | 0 |
| 工友 | 12 | 12 | 12 | 0 |
| | | | | |
| | | | | |
| | | | | |

高雄市政府警察局新興分局

歲入來源別預算表

中華民國110年度

單位：新臺幣千元

| 科 目 | | | | 本年度 預算數 | 上年度 預算數 | 前年度 決算數 | 本年度與 上年度比較 | 說明 | |
|-----|-----|----|----|-------------------|------------|------------|---------------|------|--------------------------------------|
| 款 | 項 | 目 | 節 | | | | | | 名稱及編號 |
| | | | | 合計 | 1,550 | 1,850 | 1,858 | -300 | |
| | | | | 經常門合計 | 1,550 | 1,850 | 1,858 | -300 | |
| 02 | | | | 0400000000 | 1,451 | 1,450 | 1,307 | 1 | |
| | 048 | | | 罰款及賠償收入 | | | | | |
| | | | | 0409090000(0902) | 1,451 | 1,450 | 1,307 | 1 | |
| | | | | 高雄市政府警察局 新興分局 | | | | | |
| | | 01 | | 04090900100 | 1,171 | 1,445 | 1,171 | -274 | |
| | | | | 罰金罰鍰及怠金 | | | | | |
| | | | 01 | 04090900101 | 1,171 | 1,445 | 1,171 | -274 | 違反社會秩序維護法及道 路交通管理處罰條例1,171 千元。 |
| | | | | 罰金罰鍰 | | | | | |
| | | 02 | | 04090900200 | 280 | 5 | 136 | 275 | |
| | | | | 沒入及沒收財物 | | | | | |
| | | | 01 | 04090900201 | 280 | 5 | 136 | 275 | 違反社會秩序維護法案件 沒入金280千元。 |
| | | | | 沒入金 | | | | | |
| 03 | | | | 05000000000 | 64 | 48 | 64 | 16 | |
| | 055 | | | 規費收入 | | | | | |
| | | | | 05090900000(0902) | 64 | 48 | 64 | 16 | |
| | | | | 高雄市政府警察局 新興分局 | | | | | |
| | | 01 | | 05090900100 | 64 | 48 | 64 | 16 | |
| | | | | 行政規費收入 | | | | | |
| | | | 01 | 05090900102 | 64 | 48 | 64 | 16 | 核發警察刑事紀錄證明書 64千元。 |
| | | | | 證照費 | | | | | |
| 04 | | | | 07000000000 | 2 | 38 | 2 | -36 | |
| | 061 | | | 財產收入 | | | | | |
| | | | | 07090900000(0902) | 2 | 38 | 2 | -36 | |
| | | | | 高雄市政府警察局 新興分局 | | | | | |
| | | 02 | | 07090900500 | 2 | 38 | 2 | -36 | |
| | | | | 廢舊物資售價 | | | | | |
| | | | 01 | 07090900501 | 2 | 38 | 2 | -36 | 報廢財物變賣收入2千元。 |
| | | | | 廢舊物資售價 | | | | | |
| 08 | | | | 12000000000 | 33 | 314 | 485 | -281 | |
| | 063 | | | 其他收入 | | | | | |
| | | | | 12090900000(0902) | 33 | 314 | 485 | -281 | |
| | | | | 高雄市政府警察局 新興分局 | | | | | |
| | | 01 | | 12090900200 | 33 | 314 | 485 | -281 | |
| | | | | 雜項收入 | | | | | |
| | | | 04 | 12090900210 | 33 | 314 | 485 | -281 | 收取其他預算外收入33千 元。 |
| | | | | 其他雜項收入 | | | | | |

高雄市政府警察局新興分局

歲出機關別預算表

經資門併計

中華民國110年度

單位：新臺幣千元

| 科 目 | | | | 本年度 預算數 | 上年度 預算數 | 前年度 決算數 | 本年度與 上年度比較 | 說 明 | |
|-----|-----|----|----|---------------------------------------|------------|------------|---------------|-------|---|
| 款 | 項 | 目 | 節 | | | | | | 名稱及編號 |
| 09 | | | | 00090000000 高雄市政府警察局主管 | 448,167 | 447,280 | 450,820 | 887 | |
| | 001 | | | 00090900000(0902) 高雄市政府警察局 新興分局 | 448,167 | 447,280 | 450,820 | 887 | |
| | | 01 | | 38090901000 分局業務 | 448,167 | 447,280 | 450,820 | 887 | |
| | | | 01 | 38090901001 一般行政 | 425,217 | 425,574 | 427,415 | -357 | 本年度預算數425,217千元之內容與上年度之比較如下： 1.人員維持費423,707千元，較上年度核實減列人事費399千元。 2.基本行政工作維持費1,510千元，較上年度增列公務人員健康檢查費42千元。 |
| | | | 02 | 38090901002 各分局業務 | 22,950 | 21,706 | 23,405 | 1,244 | 本年度預算數22,950千元較上年度增列1,244千元，包括： 1.其他業務運作維持經費21,214千元，較上年度增列889千元。 2.增列設備及投資355千元。 |

高雄市政府警察局新興分局
歲入項目說明提要與預算明細表

經常門

中華民國110年度

單位：新臺幣元

罰金罰鍰及怠金—罰金罰鍰

| | | | | | |
|-------------|-----------------------------|------|---------|------|---------|
| 來源別子目及細目與編號 | 04090900101 罰金罰鍰及怠金-罰金罰鍰 | 承辦單位 | 交通隊、偵查隊 | 預算金額 | 1,171千元 |
|-------------|-----------------------------|------|---------|------|---------|

罰金罰鍰及怠金—罰金罰鍰

| | |
|--------|--|
| 歲入項目說明 | <p>一、項目內容： 違反社會秩序,違規攤販等案件之處理,併科以罰鍰。</p> <p>二、法令依據： 依據社會秩序維護法,道路交通管理處罰條例。</p> |
|--------|--|

| 科目名稱及編號 | 單位 | 數量 | 單價 | 預算數 | 說明及收入依據 |
|---------------------|----|----|-----------|-----------|-----------------------|
| 合計 | | | | 1,171,000 | |
| 04090900101 罰金罰鍰 | 年 | 1 | 1,171,000 | 1,171,000 | 違反社會秩序維護法及道路交通管理處罰條例。 |

高雄市政府警察局新興分局
歲入項目說明提要與預算明細表

經常門

中華民國110年度

單位：新臺幣元

沒入及沒收財物—沒入金

沒入及沒收財物—沒入金

| | | | | | |
|-------------|----------------------------|------|-----|------|-------|
| 來源別子目及細目與編號 | 04090900201 沒入及沒收財物-沒入金 | 承辦單位 | 偵查隊 | 預算金額 | 280千元 |
|-------------|----------------------------|------|-----|------|-------|

| | |
|--------|---|
| 歲入項目說明 | <p>一、項目內容： 違反社會秩序維護法。</p> <p>二、法令依據： 社會秩序維護法。</p> |
|--------|---|

| 科目名稱及編號 | 單位 | 數量 | 單價 | 預算數 | 說明及收入依據 |
|--------------------|----|----|---------|---------|------------|
| 合計 | | | | 280,000 | |
| 04090900201 沒入金 | 年 | 1 | 280,000 | 280,000 | 依據社會秩序維護法。 |

高雄市政府警察局新興分局
歲入項目說明提要與預算明細表

經常門

中華民國110年度

單位：新臺幣元

| | | | | | | | |
|--------------------|-----------------|--|------|--------|--------|--------------|------------|
| 行政規費收入—證照費 | 來源別子目及 細目與編號 | 05090900102 行政規費收入-證照費 | 承辦單位 | 防治組 | 預算金額 | 64千元 | 行政規費收入—證照費 |
| | 歲入項目說明 | <p>一、項目內容： 管理市民申請警察刑事紀錄證明書，按件收取證書費。</p> <p>二、法令依據： 警察刑事紀錄證明核發條例。</p> | | | | | |
| 科目名稱及編號 | | 單位 | 數量 | 單價 | 預算數 | 說明及收入依據 | |
| 合計 | | | | | 64,000 | | |
| 05090900102 證照費 | | 年 | 1 | 64,000 | 64,000 | 核發警察刑事紀錄證明書。 | |

高雄市政府警察局新興分局
歲入項目說明提要與預算明細表

經常門

中華民國110年度

單位：新臺幣元

廢舊物資售價—廢舊物資售價

廢舊物資售價—廢舊物資售價

| | | | | | |
|-------------|------------------------------|------|-----|------|-----|
| 來源別子目及細目與編號 | 07090900501 廢舊物資售價-廢舊物資售價 | 承辦單位 | 行政組 | 預算金額 | 2千元 |
|-------------|------------------------------|------|-----|------|-----|

| | |
|--------|---|
| 歲入項目說明 | <p>一、項目內容： 報廢財物之變賣收入。</p> <p>二、法令依據： 依據高雄市市有財產管理自治條例第53條辦理。</p> |
|--------|---|

| 科目名稱及編號 | 單位 | 數量 | 單價 | 預算數 | 說明及收入依據 |
|-----------------------|----|----|-------|-------|------------|
| 合計 | | | | 2,000 | |
| 07090900501 廢舊物資售價 | 年 | 1 | 2,000 | 2,000 | 報廢財物之變賣收入。 |

高雄市政府警察局新興分局
歲入項目說明提要與預算明細表

經常門

中華民國110年度

單位：新臺幣元

雜項收入—其他雜項收入

雜項收入—其他雜項收入

| | | | | | |
|-----------------------|----------------------------|------|--------|--------|------------|
| 來源別子目及 細目與編號 | 12090900210 雜項收入-其他雜項收入 | 承辦單位 | 相關單位 | 預算金額 | 33千元 |
| 歲入項目說明 | 一、項目內容： 其他臨時之預算外收入。 | | | | |
| | 二、法令依據： 依財政收支劃分法第29條辦理。 | | | | |
| 科目名稱及編號 | 單位 | 數量 | 單價 | 預算數 | 說明及收入依據 |
| 合計 | | | | 33,000 | |
| 12090900210 其他雜項收入 | 年 | 1 | 33,000 | 33,000 | 收取其他預算外收入。 |

高雄市政府警察局新興分局

歲出計畫說明提要與各項費用明細表

中華民國110年度

單位：新臺幣元

| | | | | | | | |
|---------------|--------------------|---|----------|-------------|-------------|-------------------|-----------|
| 分局業務—一般行政 | 業務計畫及工作計畫 名稱與編號 | 38090901001 分局業務-一般行政 | 承辦 單位 | 行政組、秘書室、人事室 | 預算 金額 | 425,217千元 | 分局業務—一般行政 |
| | 歲出計畫說明 | 一、計畫內容： 辦理員工薪津、保險費及各組室處理公務所需業務經費。 二、預期成果： 安定員工生活，提高工作品質。 | | | | | |
| 用途別科目 | | 單位 | 數量 | 單價 | 預算數 | 說 明 | |
| 合計 | | | | | 425,217,000 | 市款425,217,000元 | |
| 1000 人事費 | | | | | 423,707,000 | 市款423,707,000元 | |
| 1015 法定編制人員待遇 | | | | | 263,871,060 | | |
| | | 年 | 1 | 4,921,260 | 4,921,260 | 職員待遇，詳人事費彙計表。 | |
| | | 年 | 1 | 232,097,800 | 232,097,800 | 警員待遇，詳人事費彙計表。 | |
| | | 年 | 1 | 26,852,000 | 26,852,000 | 警察勤務繁重加成，詳人事費彙計表。 | |
| 1025 技工及工友待遇 | | | | | 4,652,400 | | |
| | | 年 | 1 | 4,652,400 | 4,652,400 | 技工及工友待遇，詳人事費彙計表。 | |
| 1030 獎金 | | | | | 65,576,061 | | |
| | | 年 | 1 | 32,010,627 | 32,010,627 | 考績獎金，詳人事費彙計表。 | |
| | | 年 | 1 | 33,565,434 | 33,565,434 | 年終工作獎金，詳人事費彙計表。 | |
| 1035 其他給與 | | | | | 5,808,000 | | |
| | | 年 | 1 | 5,808,000 | 5,808,000 | 休假補助，詳人事費彙計表。 | |
| 1040 加班值班費 | | | | | 59,451,755 | | |

高雄市政府警察局新興分局

歲出計畫說明提要與各項費用明細表

中華民國110年度

單位：新臺幣元

| 用途別科目 | 單位 | 數量 | 單價 | 預算數 | 說明 |
|------------|-----|------|------------|------------|---|
| 1055 保險 | 年 | 1 | 44,661,000 | 44,661,000 | 超勤加班費。 |
| | 年 | 1 | 4,040,000 | 4,040,000 | 業務加班費。 |
| | 年 | 1 | 10,750,755 | 10,750,755 | 不休假加班費，詳人事費彙計表。 |
| | | | | 24,347,724 | |
| | 年 | 1 | 16,787,724 | 16,787,724 | 健保保險補助，詳人事費彙計表。 |
| | 年 | 1 | 7,120,000 | 7,120,000 | 公保保險補助，詳人事費彙計表。 |
| | 年 | 1 | 440,000 | 440,000 | 勞保保險補助，詳人事費彙計表。 |
| 2000 業務費 | | | | 1,408,000 | 市款1,408,000元 |
| 2054 一般事務費 | | | | 1,134,000 | |
| | 年 | 1 | 830,300 | 830,300 | 辦理公務所需費用。 |
| 2072 國內旅費 | 年 | 1 | 303,700 | 303,700 | 公務人員健康檢查費。 1.3,500元80人。 2.7,900元3人。 |
| | | | | 106,000 | |
| 2093 特別費 | 年 | 1 | 106,000 | 106,000 | 員警因公出差所需之旅費。 |
| | 月 | 12 | 14,000 | 168,000 | 首長特別費。 |
| 4000 獎補助費 | | | | 102,000 | 市款102,000元 |
| 4085 獎勵及慰問 | | | | 102,000 | |
| | 人x年 | 17×1 | 6,000 | 102,000 | 退休人員三節慰問金。 |

分局業務—一般行政

分局業務—一般行政

高雄市政府警察局新興分局

歲出計畫說明提要與各項費用明細表

中華民國110年度

單位：新臺幣元

| | | | | | | |
|--------------------|--|---------------------------|----------|-----------|------------|--------------------------------------|
| 分局業務 各分局業務 | 業務計畫及工作計畫 名稱與編號 | 38090901002 分局業務-各分局業務 | 承辦 單位 | 行政組及相關單位 | 預算 金額 | 22,950千元 |
| 歲出計畫說明 | <p>一、計畫內容：</p> <p>1.辦理刑案偵查、勤務督察、員警風紀預防、警勤區規劃、防範犯罪與社會保防。 2.分局及各派出所保持重點部署，執行24小時勤務活動，加強巡邏並運用民力協勤，以確保本市治安、強化為民服務措施。 3.分局及各派出所辦公廳舍之修繕；車輛、資訊等設備之維修；路口監視系統維護，加強推動警政工作。 4.充實設備，發揮治安績效。</p> <p>二、預期成果： 按計畫執行，維護社會治安，有效打擊犯罪，確保人民生命財產之安全。</p> | | | | | |
| 用途別科目 | | 單位 | 數量 | 單價 | 預算數 | 說 明 |
| 合計 | | | | | 22,950,000 | 市款22,950,000元 |
| 2000 業務費 | | | | | 14,469,000 | 市款14,469,000元 |
| 2006 水電費 | | | | | 3,531,333 | |
| | | 年 | 1 | 165,000 | 165,000 | 水費。 |
| | | 年 | 1 | 3,366,333 | 3,366,333 | 電費。 |
| 2009 通訊費 | | | | | 642,588 | |
| | | 年 | 1 | 394,000 | 394,000 | 電話費及網際服務網ADSL費用。 |
| | | 年 | 1 | 123,600 | 123,600 | 光纖網路月租費。 |
| | | 年 | 1 | 27,000 | 27,000 | 一般公務用郵資。 |
| | | 年 | 1 | 97,988 | 97,988 | 交通案件相關作業費-郵資(運用交通部110年度汽燃費道路交通安全經費)。 |
| 2018 資訊服務費 | | | | | 46,000 | |
| | | 年 | 1 | 46,000 | 46,000 | 電腦、伺服器、遠端通訊網路系統、雷射印表機等維護費。 |
| 2021 其他業務租金 | | | | | 36,000 | |

高雄市政府警察局新興分局

歲出計畫說明提要與各項費用明細表

中華民國110年度

單位：新臺幣元

| 用途別科目 | 單位 | 數量 | 單價 | 預算數 | 說明 |
|--------------|----|----|-----------|-----------|-----------------------------|
| 2024 稅捐及規費 | 年 | 1 | 36,000 | 36,000 | 影印機租金。 |
| | 年 | 1 | 114,800 | 114,800 | 酒精測定器檢驗費。 |
| | 年 | 1 | 3,150 | 3,150 | 燃料使用費(詳公務車輛明細表)。 |
| 2027 保險費 | 年 | 1 | 18,000 | 18,000 | 車輛檢驗費(詳公務車輛明細表)。 |
| | 年 | 1 | 231,447 | 231,447 | 車輛保險費(詳公務車輛明細表)。 |
| 2051 物品 | 年 | 1 | 21,000 | 21,000 | 採尿室耗材費。 |
| | 年 | 1 | 52,000 | 52,000 | 電腦耗材費。 |
| | 年 | 1 | 72,412 | 72,412 | 警用行動載具電池。 |
| | 年 | 1 | 12,250 | 12,250 | 業務用文具紙張。 |
| | 年 | 1 | 3,563,879 | 3,563,879 | 車輛油料費(詳公務車輛明細表)。 |
| | 年 | 1 | 534,417 | 534,417 | 各種表冊印刷。 |
| | 年 | 1 | 21,873 | 21,873 | 執行聯合警衛計畫相關經費。 |
| 2054 一般事務費 | 年 | 1 | 4,544 | 4,544 | 分局執勤餐費。 |
| | 年 | 1 | 33,000 | 33,000 | 預防犯罪宣導經費。 |
| | 年 | 1 | 13,000 | 13,000 | 偵辦刑事案件工作費。 |
| | 年 | 1 | 379,000 | 379,000 | 基層義務職人員(義警、民防、巡守、志工等)常訓誤餐費。 |
| | 年 | 1 | 21,000 | 21,000 | 廳舍消防安全檢查費。 |
| | 年 | 1 | 14,000 | 14,000 | 警察志工誤餐費。 |
| 2063 房屋建築養護費 | 年 | 1 | 48,000 | 48,000 | 分局及派出所廳舍修復費。 |
| | 年 | 1 | 63,000 | 63,000 | |

高雄市政府警察局新興分局

歲出計畫說明提要與各項費用明細表

中華民國110年度

單位：新臺幣元

| 用途別科目 | 單位 | 數量 | 單價 | 預算數 | 說 明 |
|-----------------|----|----|-----------|-----------|---|
| 2066 車輛及辦公器具養護費 | 年 | 1 | 959,462 | 959,462 | 車輛養護費(詳公務車輛明細表)。 |
| | 年 | 1 | 75,000 | 75,000 | 其他辦公器具設備養護費。 |
| 2069 設施及機械設備養護費 | | | | 4,492,262 | |
| | 年 | 1 | 46,000 | 46,000 | 分局本部電梯維護費。 |
| | 年 | 1 | 36,000 | 36,000 | 分局本部空調維護費。 |
| | 年 | 1 | 36,000 | 36,000 | 分局本部機械式停車場保養費。 |
| | 年 | 1 | 103,600 | 103,600 | 酒精測定器校正、測試、養護等費用。 |
| | 年 | 1 | 30,000 | 30,000 | 保安裝備維護費。 |
| | 年 | 1 | 42,000 | 42,000 | 其他設施及機械設備養護費。 |
| | 年 | 1 | 54,000 | 54,000 | 分局本部用電設備保養費。 |
| | 年 | 1 | 80,662 | 80,662 | 警用行動載具維修費。 |
| | 年 | 1 | 4,012,000 | 4,012,000 | 監錄系統維護費(一般性補助款1,056,000元、市府撥款2,956,000元)。 |
| | 年 | 1 | 52,000 | 52,000 | 指紋活體掃描器維護費。 |
| 3000 設備及投資 | | | | 1,736,000 | 市款1,736,000元 |
| 3010 房屋建築及設備費 | | | | 1,435,000 | |
| | 式 | 1 | 1,435,000 | 1,435,000 | 分局大樓升降機設備延壽改善工程(B2~10F)。 |
| 3020 機械設備費 | | | | 125,000 | |
| | 組 | 2 | 40,000 | 80,000 | 差勤管理用指形機。 |
| | 架 | 3 | 15,000 | 45,000 | 偵查隊數位攝影機。 |
| 3030 資訊軟硬體設備費 | | | | 91,000 | |
| | 部 | 1 | 25,000 | 25,000 | 筆記型電腦(一般型)。 |
| | 部 | 3 | 22,000 | 66,000 | 個人電腦。 |
| 3035 雜項設備費 | | | | 85,000 | |
| | 座 | 1 | 31,000 | 31,000 | 偵查隊槍櫃(54格)。 |

分局業務—各分局業務

分局業務—各分局業務

高雄市政府警察局新興分局

歲出計畫說明提要與各項費用明細表

中華民國110年度

單位：新臺幣元

| 用途別科目 | 單位 | 數量 | 單價 | 預算數 | 說 明 |
|---|-----|-----------|-----------|----------------------|--------------------------------------|
| 分局業務—各分局業務 4000 獎補助費 4090 其他補助及捐助 | 台 | 2 | 27,000 | 54,000 | 中山所1台、五福所1台冷氣機(一對一分離式、能源效率1級、5.0KW)。 |
| | | | | 6,745,000 | 市款6,745,000元 |
| | | | | 6,745,000 | |
| | 人x年 | 141×1 | 3,435 | 484,335 | 基層義務職(義警)人員自強活動費、報紙補助費。 |
| | 人x年 | 60×1 | 3,435 | 206,100 | 基層義務職(義刑)人員自強活動費、報紙補助費。 |
| | 人x年 | 145×1 | 3,435 | 498,075 | 基層義務職(民防)人員自強活動費、報紙補助費。 |
| | 年 | 1 | 138,963 | 138,963 | 基層義務職(義警)人員協勤誤餐費(中山、前金、自強、中正三及五福分隊)。 |
| | 年 | 1 | 58,653 | 58,653 | 基層義務職(民防)人員協勤誤餐費(中山、前金、自強、中正三及五福分隊)。 |
| 年 | 1 | 150,000 | 150,000 | 基層義務職(義刑)人員協勤誤餐費。 | |
| 年 | 1 | 5,208,874 | 5,208,874 | 里社區守望相助巡守隊巡守人員協勤誤餐費。 | |

高雄市政府警察局新興分局

各項費用彙計表

中華民國110年度

單位：新臺幣千元

| 工作計畫名稱及編號 | 38090901001 一般行政 | 38090901002 各分局業務 | 合 計 | | |
|---------------------|---------------------|----------------------|---------|--|--|
| 第一、二級用途別 科目名稱及編號 | | | | | |
| 合 計 | 425,217 | 22,950 | 448,167 | | |
| 100000人事費 | 423,707 | | 423,707 | | |
| 101500法定編制人員待遇 | 263,871 | | 263,871 | | |
| 102500技工及工友待遇 | 4,652 | | 4,652 | | |
| 103000獎金 | 65,576 | | 65,576 | | |
| 103500其他給與 | 5,808 | | 5,808 | | |
| 104000加班值班費 | 59,452 | | 59,452 | | |
| 105500保險 | 24,348 | | 24,348 | | |
| 200000業務費 | 1,408 | 14,469 | 15,877 | | |
| 200600水電費 | | 3,531 | 3,531 | | |
| 200900通訊費 | | 643 | 643 | | |
| 201800資訊服務費 | | 46 | 46 | | |
| 202100其他業務租金 | | 36 | 36 | | |
| 202400稅捐及規費 | | 136 | 136 | | |
| 202700保險費 | | 231 | 231 | | |
| 205100物品 | | 3,722 | 3,722 | | |
| 205400一般事務費 | 1,134 | 534 | 1,668 | | |
| 206300房屋建築養護費 | | 63 | 63 | | |
| 206600車輛及辦公器具養護費 | | 1,034 | 1,034 | | |
| 206900設施及機械設備養護費 | | 4,492 | 4,492 | | |
| 207200國內旅費 | 106 | | 106 | | |
| 209300特別費 | 168 | | 168 | | |
| 300000設備及投資 | | 1,736 | 1,736 | | |
| 301000房屋建築及設備費 | | 1,435 | 1,435 | | |
| 302000機械設備費 | | 125 | 125 | | |
| 303000資訊軟硬體設備費 | | 91 | 91 | | |
| 303500雜項設備費 | | 85 | 85 | | |
| 400000獎補助費 | 102 | 6,745 | 6,847 | | |
| 408500獎勵及慰問 | 102 | | 102 | | |
| 409000其他補助及捐助 | | 6,745 | 6,745 | | |

高雄市政府警察局新興分局

歲出一級用途別科目分析表

中華民國110年度

單位：新臺幣千元

| 名稱及編號 | 合計 | 經常支出 | | | | | | 資本支出 | | | | | |
|----------------------|---------|---------|--------|-------|-----|-----|---------|------|-----|-------|------|-----|-------|
| | | 人事費 | 業務費 | 獎補助費 | 債務費 | 預備金 | 小計 | 人事費 | 業務費 | 設備及投資 | 獎補助費 | 預備金 | 小計 |
| 合計 | 448,167 | 423,707 | 15,877 | 6,847 | | | 446,431 | | | 1,736 | | | 1,736 |
| 38090900000 警政支出 | 448,167 | 423,707 | 15,877 | 6,847 | | | 446,431 | | | 1,736 | | | 1,736 |
| 38090901000 分局業務 | 448,167 | 423,707 | 15,877 | 6,847 | | | 446,431 | | | 1,736 | | | 1,736 |
| 38090901001 一般行政 | 425,217 | 423,707 | 1,408 | 102 | | | 425,217 | | | | | | |
| 38090901002 各分局業務 | 22,950 | | 14,469 | 6,745 | | | 21,214 | | | 1,736 | | | 1,736 |

高雄市政府警察局新興分局

資本支出分析表

中華民國110年度

單位：新臺幣千元

| 名稱及編號 | 合計 | 設備及投資 | | | | | | | | 其他資本支出 | |
|----------------------|-------|-------|---------|---------|------|------|--------|------|----|--------|----|
| | | 土地 | 房屋建築及設備 | 公共建設及設施 | 機械設備 | 運輸設備 | 資訊軟體設備 | 雜項設備 | 權利 | | 投資 |
| 合計 | 1,736 | | 1,435 | | 125 | | 91 | 85 | | | |
| 38090901000 分局業務 | 1,736 | | 1,435 | | 125 | | 91 | 85 | | | |
| 38090901002 各分局業務 | 1,736 | | 1,435 | | 125 | | 91 | 85 | | | |

高雄市政府警察局新興分局
人事費彙計表

中華民國110年度

單位：新臺幣元

| 類別 | 預算員額 | 全年度人事費 | | | | | | | | | | | 備註 | |
|-------|------|--------|--------|-------------|---------|-----------|------------|-----------|------------|--------|--------|------------|-------------|--|
| | | 民意代表待遇 | 政務人員待遇 | 法定編制人員待遇 | 約聘僱人員待遇 | 技工及工友待遇 | 獎金 | 其他給與 | 加班值班費 | 退休退職給付 | 退休離職儲金 | 保險 | | 合計 |
| 合計 | 364 | | | 263,871,060 | | 4,652,400 | 65,576,061 | 5,808,000 | 59,451,755 | | | 24,347,724 | 423,707,000 | 1.加班費 48,701千元。 2.警察勤務繁重加班費26,852千元。 |
| 正式員額 | 350 | | | 263,871,060 | | | 64,346,690 | 5,584,000 | 10,498,061 | | | 23,687,508 | 367,987,319 | |
| 職員 | 8 | | | 4,921,260 | | | 1,178,753 | 128,000 | 269,639 | | | 419,820 | 6,917,472 | |
| 警員 | 342 | | | 258,949,800 | | | 63,167,937 | 5,456,000 | 10,228,422 | | | 23,267,688 | 361,069,847 | |
| 技工 | 1 | | | | | 412,500 | 120,313 | 16,000 | 22,688 | | | 56,796 | 628,297 | |
| 駕駛 | 1 | | | | | 412,500 | 120,313 | 16,000 | 22,688 | | | 68,100 | 639,601 | |
| 工友 | 12 | | | | | 3,827,400 | 988,745 | 192,000 | 207,318 | | | 535,320 | 5,750,783 | |
| 其他人事費 | | | | | | | | | 48,701,000 | | | | 48,701,000 | |

歲出按職能及經

中華民國110

| 職能別分類 | 經濟性分類 | 經常支出 | | | | | | | 資本支出 | | | | |
|---------------|-------|---------|-----------|------|--------|------|-----------|-----|--------|---------|-------|----------|-------|
| | | 受僱人員報酬 | 購買商品及勞務支出 | 債務利息 | 土地租金支出 | 經常移轉 | | | 經常支出合計 | 投資及增資 | | | |
| | | | | | | 對企業 | 對非營利機構及民間 | 對政府 | | 對國外 | 對營業基金 | 對非營業特種基金 | 對民間企業 |
| 總計 | | 423,707 | 15,877 | | | | 6,847 | | | 446,431 | | | |
| 01 一般公共事務 | | | | | | | | | | | | | |
| 02 防衛 | | | | | | | | | | | | | |
| 03 公共秩序與安全 | | 423,707 | 15,877 | | | | 6,847 | | | 446,431 | | | |
| 04 教育 | | | | | | | | | | | | | |
| 05 保健 | | | | | | | | | | | | | |
| 06 社會安全與福利 | | | | | | | | | | | | | |
| 07 住宅及社區服務 | | | | | | | | | | | | | |
| 08 娛樂、文化與宗教 | | | | | | | | | | | | | |
| 09 燃料與能源 | | | | | | | | | | | | | |
| 10 農、林、漁、牧業 | | | | | | | | | | | | | |
| 11 礦業、製造業及營造業 | | | | | | | | | | | | | |
| 12 運輸及通信 | | | | | | | | | | | | | |
| 13 其他經濟服務 | | | | | | | | | | | | | |
| 14 環境保護 | | | | | | | | | | | | | |
| 15 其他支出 | | | | | | | | | | | | | |

察局新興分局

濟性綜合分類表

年度

單位：新臺幣千元

| 資本支出 | | | | | | | | | | | | | 總計 |
|------|-------------------------|-----|-----|------|--------|--------|-----------|----------|----------|----------|---------------------|--------|---------|
| 資本移轉 | | | | 土地購入 | 無形資產購入 | 固定資本形成 | | | | | | 資本支出合計 | |
| 對企業 | 對非營利 家庭及 機構 民間 | 對政府 | 對國外 | | | 住宅 | 非住宅 房屋 | 營建 工程 | 運輸 工具 | 資訊 軟體 | 其他 機器 及 設備 | | |
| | | | | | | 1,435 | | | | 301 | | 1,736 | 448,167 |
| | | | | | | 1,435 | | | | 301 | | 1,736 | 448,167 |