

機關編號
09-906

中華民國 112 年度

高雄市總預算

高雄市政府警察局苓雅分局 單位預算之分預算

高雄市政府警察局苓雅分局 編

主辦會計人員

機關長官

高雄市政府警察局苓雅分局

目次

中華民國 112 年度

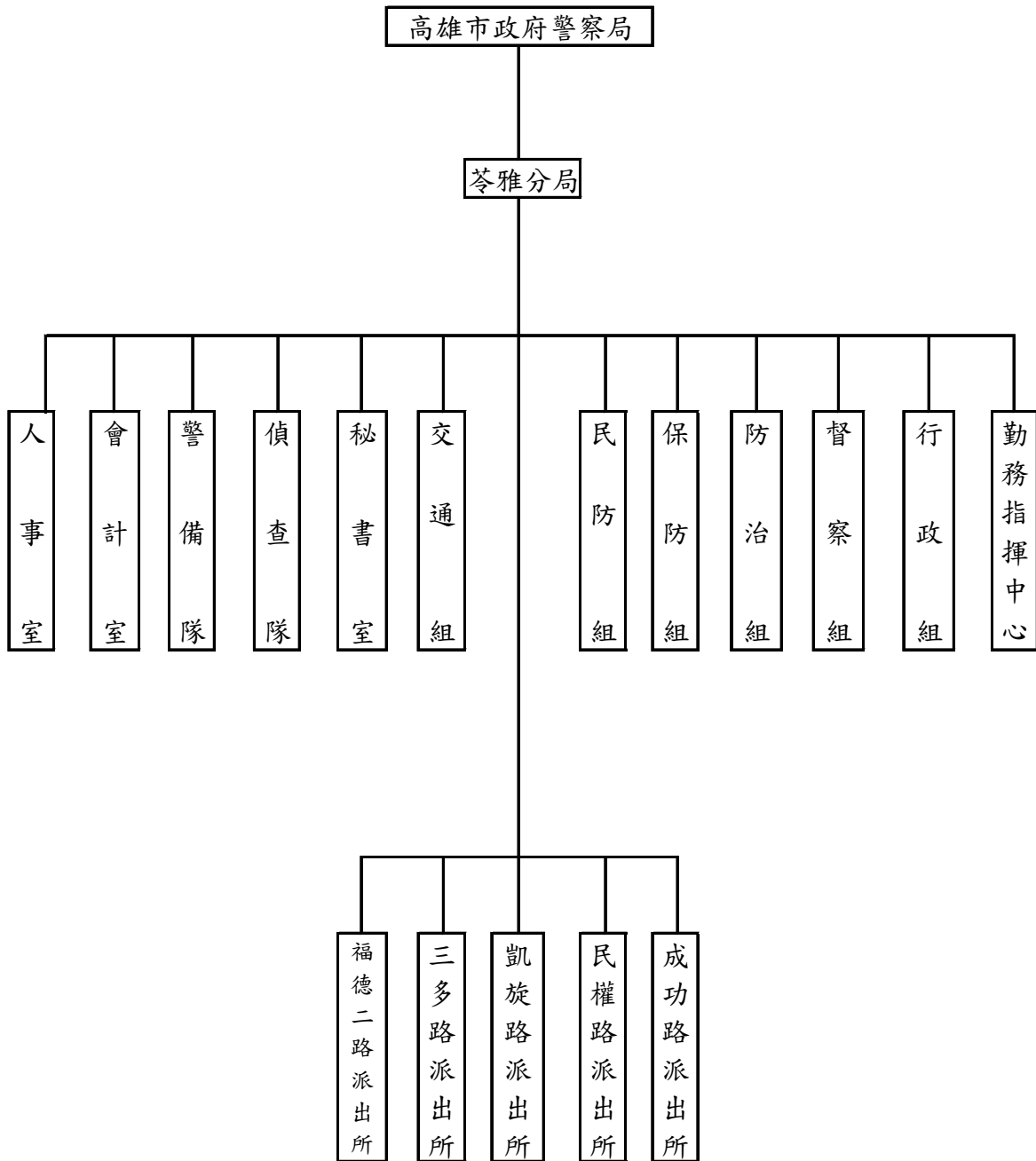
甲、預算總說明	第 1 頁至第 2 頁
乙、主要表	
1. 歲入來源別預算表	第 3 頁至第 3 頁
2. 歲出機關別預算表	第 4 頁至第 4 頁
丙、附屬表	
1. 歲入項目說明提要與預算明細表	第 5 頁至第 9 頁
2. 歲出計畫說明提要與各項費用明細表	第 10 頁至第 15 頁
3. 各項費用彙計表	第 16 頁至第 16 頁
4. 歲出一級用途別科目分析表	第 17 頁至第 17 頁
5. 資本支出分析表	第 18 頁至第 18 頁
6. 人事費彙計表	第 19 頁至第 19 頁
7. 公務車輛明細表	第 20 頁至第 24 頁
8. 歲出按職能及經濟性綜合分類表	第 25 頁至第 26 頁

高雄市政府警察局苓雅分局

預算總說明

中華民國 112 年度

組織系統圖



高雄市政府警察局苓雅分局

預算總說明

中華民國112年度

員額編制表

類別	法定編制員額	本年度預算員額	上年度預算員額	與上年度預算員額比較增減
民意代表	0	0	0	0
職員	10	8	8	0
警員	338	369	370	-1
消防人員	0	0	0	0
技工	6	1	1	0
駕駛	1	1	1	0
工友	13	9	12	-3

預算員額含刑大配置44人。

高雄市政府警察局苓雅分局

歲入來源別預算表

中華民國112年度

單位：新臺幣千元

科 目				本年度 預算數	上年度 預算數	前年度 決算數	本年度與 上年度比較	說明	
款	項	目	節						名稱及編號
				合計	1,844	1,682	1,734	162	
				經常門合計	1,844	1,682	1,734	162	
02				0400000000	1,543	1,543	1,381	-	
	051			罰款及賠償收入					
				0409090000(0906)	1,543	1,543	1,381	-	
				高雄市政府警察局 苓雅分局					
			01	04090900100	1,462	1,462	1,340	-	
				罰金罰鍰及怠金					
			01	04090900101	1,462	1,462	1,340	-	違反社會秩序維護法及道 路交通管理處罰條例1,462 千元。
				罰金罰鍰					
			02	04090900200	81	81	41	-	
				沒入及沒收財物					
			01	04090900201	81	81	41	-	違反社會秩序維護法案件 沒入金81千元。
				沒入金					
03				0500000000	236	74	98	162	
	053			規費收入					
				0509090000(0906)	236	74	98	162	
				高雄市政府警察局 苓雅分局					
			01	05090900100	236	74	98	162	
				行政規費收入					
			01	05090900102	236	74	98	162	核發警察刑事紀錄證明書 236千元。
				證照費					
04				0700000000	22	22	-	-	
	063			財產收入					
				0709090000(0906)	22	22	-	-	
				高雄市政府警察局 苓雅分局					
			02	07090900500	22	22	-	-	
				廢舊物資售價					
			01	07090900501	22	22	-	-	報廢財物變賣收入22千 元。
				廢舊物資售價					
08				1200000000	43	43	255	-	
	064			其他收入					
				1209090000(0906)	43	43	255	-	
				高雄市政府警察局 苓雅分局					
			01	12090900200	43	43	255	-	
				雜項收入					
			04	12090900210	43	43	255	-	收取其他預算外收入43千 元。
				其他雜項收入					

高雄市政府警察局苓雅分局

歲出機關別預算表

經資門併計

中華民國112年度

單位：新臺幣千元

科 目				本年度 預算數	上年度 預算數	前年度 決算數	本年度與 上年度比較	說 明	
款	項	目	節						名稱及編號
09				00090000000 高雄市政府警察局主管	528,800	497,770	501,038	31,030	
	001			00090900000(0906) 高雄市政府警察局 苓雅分局	528,800	497,770	501,038	31,030	
		01		38090900100 一般行政	500,648	471,498	473,832	29,150	
			01	38090900101 行政管理	500,648	471,498	473,832	29,150	本年度預算數500,648千元之內容與上年度之比較如下： 1.人員維持費498,958千元，較上年度伸算增列現職人員待遇等經費29,150千元。 2.基本行政工作維持費1,690千元與上年度同。
		02		38090901200 警政警衛實施	28,152	26,272	27,206	1,880	
			01	38090901202 勤業務管理	28,152	26,272	27,206	1,880	本年度預算數28,152千元較上年度增列1,880千元，包括： 1.新增分局及派出所辦公廳舍清潔費440千元。 2.其他業務運作維持經費27,105千元，較上年度增列1,230千元。 3.增列設備及投資210千元。

高雄市政府警察局苓雅分局
歲入項目說明提要與預算明細表

經常門

中華民國112年度

單位：新臺幣元

罰金罰鍰及怠金—罰金罰鍰

罰金罰鍰及怠金—罰金罰鍰

來源別子目及細目與編號	04090900101 罰金罰鍰及怠金-罰金罰鍰	承辦單位	交通組、偵查隊	預算金額	1,462千元
歲入項目說明	<p>一、項目內容：違反社會秩序，違規攤販，併科以罰鍰。</p> <p>二、法令依據：依據社會秩序維護法，道路交通管理處罰條例。</p>				
科目名稱及編號	單位	數量	單價	預算數	說明及收入依據
合計				1,462,000	附帶決議：有關各分局罰金罰鍰及怠金-罰金罰鍰之歲入預算數，建議保留50%給各分局及派出所使用。
04090900101 罰金罰鍰	年	1	1,462,000	1,462,000	依據社會秩序維護法，道路交通管理處罰條例。

高雄市政府警察局苓雅分局
歲入項目說明提要與預算明細表

經常門

中華民國112年度

單位：新臺幣元

沒入及沒收財物—沒入金	來源別子目及 細目與編號	04090900201 沒入及沒收財物-沒入金	承辦單位	偵查隊	預算金額	81千元	沒入及沒收財物—沒入金
	歲入項目說明	<p>一、項目內容： 違反社會秩序維護法。</p> <p>二、法令依據： 社會秩序維護法。</p>					
	科目名稱及編號	單位	數量	單價	預算數	說明及收入依據	
	合計				81,000		
	04090900201 沒入金	年	1	81,000	81,000	依據社會秩序維護法。	

高雄市政府警察局苓雅分局
歲入項目說明提要與預算明細表

經常門

中華民國112年度

單位：新臺幣元

行政規費收入—證照費	來源別子目及細目與編號	05090900102 行政規費收入-證照費	承辦單位	防治組	預算金額	236千元	行政規費收入—證照費
	歲入項目說明	<p>一、項目內容： 管理市民申請警察刑事紀錄證明書，按件收取證書費。</p> <p>二、法令依據： 警察刑事紀錄證明書核發條例。</p>					
科目名稱及編號		單位	數量	單價	預算數	說明及收入依據	
合計					236,000		
05090900102 證照費		年	1	236,000	236,000	申請警察刑事紀錄證明書證書費。	

高雄市政府警察局苓雅分局
歲入項目說明提要與預算明細表

經常門

中華民國112年度

單位：新臺幣元

廢舊物資售價 — 廢舊物資售價	來源別子目及 細目與編號	07090900501 廢舊物資售價-廢舊物資售價	承辦單位	行政組	預算金額	22千元	廢舊物資售價 — 廢舊物資售價
歲入項目說明	<p>一、項目內容： 報廢財物之變賣收入。</p> <p>二、法令依據： 依據高雄市市有財產管理自治條例第53條辦理。</p>						
科目名稱及編號		單位	數量	單價	預算數	說明及收入依據	
合計					22,000		
07090900501 廢舊物資售價		年	1	22,000	22,000	報廢財物之變賣收入。	

高雄市政府警察局苓雅分局
歲入項目說明提要與預算明細表

經常門

中華民國112年度

單位：新臺幣元

雜項收入—其他雜項收入	來源別子目及 細目與編號	12090900210 雜項收入-其他雜項收入	承辦單位	相關單位	預算金額	43千元	雜項收入—其他雜項收入
	歲入項目說明	<p>一、項目內容： 其他臨時之預算外收入。</p> <p>二、法令依據： 依財政收支劃分法第29條辦理。</p>					
科目名稱及編號		單位	數量	單價	預算數	說明及收入依據	
合計					43,000		
12090900210 其他雜項收入		年	1	43,000	43,000	其他臨時之預算外收入。	

高雄市政府警察局苓雅分局

歲出計畫說明提要與各項費用明細表

中華民國112年度

單位：新臺幣元

一般行政—行政管理	業務計畫及工作計畫 名稱與編號	38090900101 一般行政-行政管理	承辦 單位	人事室、行政組	預算 金額	500,648千元	一般行政—行政管理
	歲出計畫說明	<p>一、計畫內容： 辦理員工薪津、保險費及各組室處理公務所需業務經費。</p> <p>二、預期成果： 安定員工生活，提高工作品質。</p>					
	分支計畫及用途別科目	單位	數量	單價	預算數	說明	
	合計				500,648,000	市款500,648,000元	
	01人員維持費				498,958,000	市款498,958,000元	
	1000 人事費				498,958,000	市款498,958,000元	
	1015 法定編制人員待遇				326,375,492		
		年	1	5,403,480	5,403,480	職員待遇，詳人事費彙計表。	
		年	1	291,831,012	291,831,012	警員待遇，詳人事費彙計表。	
		年	1	29,141,000	29,141,000	警察勤務繁重加成，詳人事費彙計表。	
	1025 技工及工友待遇				3,646,440		
		年	1	3,646,440	3,646,440	技工及工友待遇，詳人事費彙計表。	
	1030 獎金				66,318,922		
		年	1	26,956,102	26,956,102	考績獎金，詳人事費彙計表。	
		年	1	39,362,820	39,362,820	年終工作獎金，詳人事費彙計表。	
	1035 其他給與				6,208,000		
		年	1	6,208,000	6,208,000	休假補助，詳人事費彙計表。	

高雄市政府警察局苓雅分局

歲出計畫說明提要與各項費用明細表

中華民國112年度

單位：新臺幣元

分支計畫及用途別科目	單位	數量	單價	預算數	說 明
1040 加班值班費	年	1	53,727,000	53,727,000	超勤加班費。
	年	1	3,525,000	3,525,000	業務加班費。
	年	1	13,516,767	13,516,767	不休假加班費，詳人事費彙計表。
1055 保險	年	1	17,476,911	17,476,911	健保保險補助，詳人事費彙計表。
	年	1	7,773,888	7,773,888	公保保險補助，詳人事費彙計表。
	年	1	389,580	389,580	勞保保險補助，詳人事費彙計表。
02一般業務				1,690,000	市款1,690,000元
2000 業務費				1,606,000	市款1,606,000元
2003 教育訓練費	年	1	35,000	35,000	員警因公參加研習、研討費。
	年	1	1,016,680	1,016,680	辦理公務所需費用。
2054 一般事務費	年	1	356,200	356,200	公務人員健康檢查費。
	年	1	30,120	30,120	員警出差旅費。
2072 國內旅費	年	1	30,120	30,120	員警出差旅費。
2093 特別費	月	12	14,000	168,000	首長特別費。
	月	12	14,000	168,000	首長特別費。
4000 獎補助費				84,000	市款84,000元
4085 獎勵及慰問	人x年	14 × 1	6,000	84,000	退休人員三節慰問金。
	人x年	14 × 1	6,000	84,000	退休人員三節慰問金。

高雄市政府警察局苓雅分局

歲出計畫說明提要與各項費用明細表

中華民國112年度

單位：新臺幣元

警政警衛實施—勤業務管理

警政警衛實施—勤業務管理

業務計畫及工作計畫名稱與編號	38090901202 警政警衛實施-勤業務管理	承辦單位	行政組及相關單位	預算金額	28,152千元
歲出計畫說明	<p>一、計畫內容：</p> <p>1.辦理刑案偵查、勤務督察、員警風紀預防、警勤區規劃、防範犯罪與社會保防。 2.分局及各派出所保持重點部署，執行24小時勤務活動，加強巡邏並運用民力協勤，以確保本市治安、強化為民服務措施。 3.分局及各派出所辦公廳舍之修繕；車輛、資訊等設備之維修；路口監視系統維護，加強推動警政工作。 4.充實設備，發揮治安績效。</p> <p>二、預期成果： 按計畫執行，維護社會治安，有效打擊犯罪，確保人民生命財產之安全。</p>				

分支計畫及用途別科目	單位	數量	單價	預算數	說 明
合計				28,152,000	市款28,152,000元
12分局勤務				28,152,000	市款28,152,000元
2000 業務費				17,517,000	市款17,517,000元
2006 水電費				3,938,033	
	年	1	300,000	300,000	分局及各派出所水費。
	年	1	3,638,033	3,638,033	分局及各派出所電費。
2009 通訊費				452,402	
	年	1	256,640	256,640	電話費及網際服務網ADSL租用費。
	年	1	44,352	44,352	光纖網路月租費。
	年	1	151,410	151,410	一般公務用郵資。
2018 資訊服務費				87,360	
	年	1	87,360	87,360	電腦、伺服器、遠端通訊網路系統、雷射印表機等維護費。
2021 其他業務租金				354,539	
	年	1	354,539	354,539	影印機租金。

高雄市政府警察局苓雅分局

歲出計畫說明提要與各項費用明細表

中華民國112年度

單位：新臺幣元

分支計畫及用途別科目	單位	數量	單價	預算數	說 明
2024 稅捐及規費				119,700	
	年	1	20,400	20,400	車輛檢驗費(詳公務車輛明細表)。
	年	1	98,400	98,400	酒精測定器檢驗費。
	年	1	900	900	燃料使用費(詳公務車輛明細表)。
2027 保險費				248,502	
	年	1	248,502	248,502	車輛保險費(詳公務車輛明細表)。
2036 按日按件計資酬金				1,600	
	年	1	1,600	1,600	義勇警察訓練教官鐘點費。
2051 物品				4,075,685	
	年	1	39,200	39,200	電腦耗材。
	年	1	17,750	17,750	各項零星購置。
	年	1	89,420	89,420	警用行動載具電池。
	年	1	22,186	22,186	文具紙張。
	年	1	3,907,129	3,907,129	車輛油料費(詳公務車輛明細表)。
2054 一般事務費				959,884	
	年	1	24,080	24,080	基層義務職人員(義警、民防、巡守、志工)常訓誤餐費。
	年	1	17,620	17,620	各種表冊印刷。
	年	1	362,680	362,680	偵辦刑事案件工作活動費。
	年	1	4,480	4,480	為民服務經費。
	年	1	32,704	32,704	分局執勤餐費。
	年	1	13,440	13,440	預防犯罪宣導經費。
	年	1	14,560	14,560	廳舍消防安全檢查費。
	年	1	48,320	48,320	警察志工協勤誤餐費。
	年	1	2,000	2,000	義勇警察整編、訓練工作經費。

警政警衛實施—勤業務管理

警政警衛實施—勤業務管理

高雄市政府警察局苓雅分局

歲出計畫說明提要與各項費用明細表

中華民國112年度

單位：新臺幣元

警政警衛實施—勤業務管理

警政警衛實施—勤業務管理

分支計畫及用途別科目	單位	數量	單價	預算數	說 明
2063 房屋建築養護費	年	1	440,000	440,000	分局及派出所辦公廳舍清潔費。
				60,192	
2066 車輛及辦公器具養護費	年	1	14,592	14,592	分局廳舍維護費。
	所x年	5 × 1	9,120	45,600	各派出所廳舍維護費。
2069 設施及機械設備養護費				948,182	
	年	1	877,952	877,952	車輛養護費(詳公務車輛明細表)。
	年	1	70,230	70,230	其他辦公器具設備養護費。
				6,270,921	
	年	1	31,616	31,616	電梯保養費。
	年	1	46,818	46,818	空調保養費。
	年	1	8,000	8,000	監視系統維修費。
	年	1	120,000	120,000	酒精測定器校正、測試及維護費。
	年	1	1,792	1,792	機車烙碼焊槍維修費。
	年	1	30,336	30,336	保安裝備維護費。
	年	1	34,100	34,100	其他設施及機械設備養護費。
	年	1	51,259	51,259	警用行動載具維護費。
	年	1	5,947,000	5,947,000	監錄系統維護費(一般性補助款2,122,000元，市府撥款3,825,000元)。
3000 設備及投資				607,000	市款607,000元
3030 資訊軟硬體設備費				352,000	
	部	16	22,000	352,000	個人電腦。
3035 雜項設備費				255,000	
	台	5	32,000	160,000	成功所及民權所各2台、凱旋所1台冷氣機(一對一變頻分離式、節能標章7.1KW)。
	台	2	18,000	36,000	成功所、凱旋所電冰箱(400-499公升)。

高雄市政府警察局苓雅分局

歲出計畫說明提要與各項費用明細表

中華民國112年度

單位：新臺幣元

警政警衛實施—勤業務管理

警政警衛實施—勤業務管理

分支計畫及用途別科目	單位	數量	單價	預算數	說 明
4000 獎補助費 4090 其他補助及捐助	台	3	11,500	34,500	成功所、民權所、凱旋所洗衣機(14KG)。
	台	1	24,500	24,500	福德所電熱水器(30加侖)。
				10,028,000	市款10,028,000元
				10,028,000	
	人x年	177 x 1	3,435	607,995	基層義務職(民防)人員自強活動費、報紙補助費。
	年	1	155,930	155,930	基層義務職(民防)人員協勤誤餐費。
	人x年	145	3,435	498,075	基層義務職(義警)人員自強活動費、報紙補助費。
	年	1	154,300	154,300	基層義務職(義警)人員協勤誤餐費。
	人x年	60 x 1	3,435	206,100	基層義務職(義刑)人員自強活動費、報紙補助費。
	年	1	162,600	162,600	基層義務職(義刑)人員協勤誤餐費。
	年	1	8,243,000	8,243,000	里社區守望相助巡守隊巡守人員協勤誤餐費。

高雄市政府警察局苓雅分局

各項費用彙計表

中華民國112年度

單位：新臺幣千元

工作計畫名稱及編號	38090900101 行政管理	38090901202 勤業務管理	合 計		
第一、二級用途別 科目名稱及編號					
合 計	500,648	28,152	528,800		
100000人事費	498,958		498,958		
101500法定編制人員待遇	326,375		326,375		
102500技工及工友待遇	3,646		3,646		
103000獎金	66,319		66,319		
103500其他給與	6,208		6,208		
104000加班值班費	70,769		70,769		
105500保險	25,640		25,640		
200000業務費	1,606	17,517	19,123		
200300教育訓練費	35		35		
200600水電費		3,938	3,938		
200900通訊費		452	452		
201800資訊服務費		87	87		
202100其他業務租金		355	355		
202400稅捐及規費		120	120		
202700保險費		249	249		
203600按日按件計資酬金		2	2		
205100物品		4,076	4,076		
205400一般事務費	1,373	960	2,333		
206300房屋建築養護費		60	60		
206600車輛及辦公器具養護費		948	948		
206900設施及機械設備養護費		6,271	6,271		
207200國內旅費	30		30		
209300特別費	168		168		
300000設備及投資		607	607		
303000資訊軟硬體設備費		352	352		
303500雜項設備費		255	255		
400000獎補助費	84	10,028	10,112		
408500獎勵及慰問	84		84		
409000其他補助及捐助		10,028	10,028		

高雄市政府警察局苓雅分局
歲出一級用途別科目分析表

中華民國112年度

單位：新臺幣千元

名稱及編號	合計	經常支出						資本支出					
		人事費	業務費	獎補助費	債務費	預備金	小計	人事費	業務費	設備及投資	獎補助費	預備金	小計
合計	528,800	498,958	19,123	10,112			528,193			607			607
38090900000 警政支出	528,800	498,958	19,123	10,112			528,193			607			607
38090900100 一般行政	500,648	498,958	1,606	84			500,648						
38090900101 行政管理	500,648	498,958	1,606	84			500,648						
38090901200 警政警衛實施	28,152		17,517	10,028			27,545			607			607
38090901202 勤業務管理	28,152		17,517	10,028			27,545			607			607

高雄市政府警察局苓雅分局

資本支出分析表

中華民國112年度

單位：新臺幣千元

名稱及編號	合計	設備及投資								其他資本支出	
		土地	房屋建築及設備	公共建設及設施	機械設備	運輸設備	資訊軟體設備	雜項設備	權利		投資
合計	607						352	255			
38090901200 警政警衛實施	607						352	255			
38090901202 勤業務管理	607						352	255			

高雄市政府警察局苓雅分局

人事費彙計表

中華民國112年度

單位：新臺幣元

類別	預算員額	全年度人事費											備註	
		民意代表待遇	政務人員待遇	法定編制人員待遇	約聘僱人員待遇	技工及工友待遇	獎金	其他給與	加班值班費	退休退職給付	退休離職儲金	保險		合計
合計	388			326,375,492		3,646,440	66,318,922	6,208,000	70,768,767			25,640,379	498,958,000	1.加班費57,252千元。 2.警察勤務繁重加成29,141千元。
正式員額	377			326,375,492			65,443,082	6,032,000	13,326,117			24,969,995	436,146,686	
職員	8			5,403,480			1,125,725	128,000	225,145			462,176	7,344,526	
警員	369			320,972,012			64,317,357	5,904,000	13,100,972			24,507,819	428,802,160	
技工	1					429,240	89,425	16,000	17,885			58,472	611,022	
駕駛	1					429,240	89,425	16,000	17,885			58,472	611,022	
工友	9					2,787,960	696,990	144,000	154,880			553,440	4,337,270	
其他人事費									57,252,000				57,252,000	

歲出按職能及經

中華民國112

職能別分類	經濟性分類	經常支出							資本支出			
		受僱人員報酬	購買商品及勞務支出	債務利息	土地租金支出	經常移轉			經常支出合計	投資及增資		
						對企業	對非營利及民間機構	對政府		對國外	對營業基金	對非營業特種基金
總計		498,960	19,121						528,193			
01 一般公共事務												
02 防衛												
03 公共秩序與安全		498,960	19,121						528,193			
04 教育												
05 保健												
06 社會安全與福利												
07 住宅及社區服務												
08 娛樂、文化與宗教												
09 燃料與能源												
10 農、林、漁、牧業												
11 礦業、製造業及營造業												
12 運輸及通信												
13 其他經濟服務												
14 環境保護												
15 其他支出												

濟性綜合分類表

年度

單位：新臺幣千元

資本支出														
資本移轉				土地購入	無形資產購入	固定資本形成							資本支出合計	總計
對企業	對非營利及民間機構	對政府	對國外			住宅	非住宅房屋	營建工程	運輸工具	資訊軟體	其他設備及機器	土地改良		
											607	607	528,800	
											607	607	528,800	