

機關編號
09-906

中華民國 111 年度

高雄市總預算案

高雄市政府警察局苓雅分局 單位預算之分預算

高雄市政府警察局苓雅分局 編

主辦會計人員

機關長官

高雄市政府警察局苓雅分局

目次

中華民國 111 年度

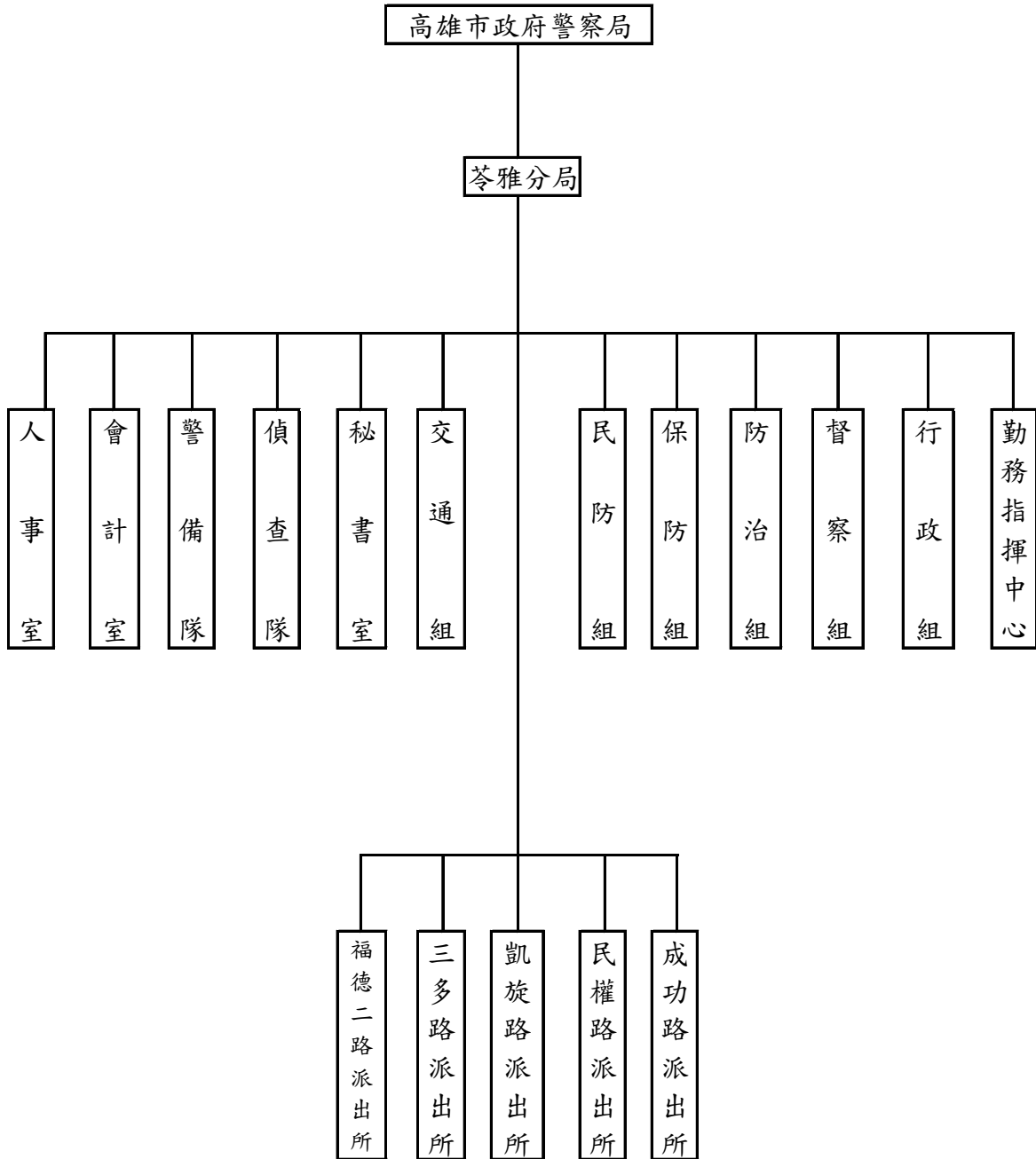
甲、預算總說明	第 1 頁至第 2 頁
乙、主要表	
1. 歲入來源別預算表	第 3 頁至第 4 頁
2. 歲出機關別預算表	第 5 頁至第 5 頁
丙、附屬表	
1. 歲入項目說明提要與預算明細表	第 6 頁至第 10 頁
2. 歲出計畫說明提要與各項費用明細表	第 11 頁至第 16 頁
3. 各項費用彙計表	第 17 頁至第 18 頁
4. 歲出一級用途別科目分析表	第 19 頁至第 19 頁
5. 資本支出分析表	第 20 頁至第 20 頁
6. 人事費彙計表	第 21 頁至第 21 頁
7. 公務車輛明細表	第 22 頁至第 26 頁
8. 歲出按職能及經濟性綜合分類表	第 27 頁至第 28 頁

高雄市政府警察局苓雅分局

預算總說明

中華民國 111 年度

組織系統圖



高雄市政府警察局苓雅分局

預算總說明

中華民國111年度

員額編制表

類別	法定編制員額	本年度預算員額	上年度預算員額	與上年度預算員額比較增減
民意代表	0	0	0	0
職員	10	8	8	0
警員	338	370	370	0
消防人員	0	0	0	0
技工	6	1	1	0
駕駛	1	1	1	0
工友	13	12	12	0

高雄市政府警察局苓雅分局

歲入來源別預算表

中華民國111年度

單位：新臺幣千元

科 目				本年度 預算數	上年度 預算數	前年度 決算數	本年度與 上年度比較	說明	
款	項	目	節						名稱及編號
				合計	1,682	1,519	6,201	163	
				經常門合計	1,682	1,519	6,201	163	
02				0400000000	1,543	1,375	1,735	168	
	049			罰款及賠償收入					
				0409090000(0906)	1,543	1,375	1,735	168	
				高雄市政府警察局 苓雅分局					
			01	04090900100	1,462	1,366	1,721	96	
				罰金罰鍰及怠金					
			01	04090900101	1,462	1,366	1,721	96	違反社會秩序維護法及道 路交通管理處罰條例1,462 千元。
				罰金罰鍰					
			02	04090900200	81	9	14	72	
				沒入及沒收財物					
			01	04090900201	81	9	14	72	違反社會秩序維護法案件 沒入金81千元。
				沒入金					
03				0500000000	74	79	64	-5	
	054			規費收入					
				0509090000(0906)	74	79	64	-5	
				高雄市政府警察局 苓雅分局					
			01	05090900100	74	79	64	-5	
				行政規費收入					
			01	05090900102	74	79	64	-5	核發警察刑事紀錄證明書 74千元。
				證照費					
04				0700000000	22	22	-	-	
	061			財產收入					
				0709090000(0906)	22	22	-	-	
				高雄市政府警察局 苓雅分局					
			02	07090900500	22	22	-	-	
				廢舊物資售價					
			01	07090900501	22	22	-	-	報廢財物變賣收入22千 元。
				廢舊物資售價					
06				0900000000	-	-	4,331	-	
	049			補助及協助收入					
				0909090000(0906)	-	-	4,331	-	
				高雄市政府警察局 苓雅分局					
			01	09090900100	-	-	4,331	-	
				上級政府補助收 入					
			01	09090900102	-	-	4,331	-	
				計畫型補助收 入					
08				1200000000	43	43	71	-	
	061			其他收入					
				1209090000(0906)	43	43	71	-	

高雄市政府警察局苓雅分局

歲入來源別預算表

中華民國111年度

單位：新臺幣千元

科 目				本年度 預算數	上年度 預算數	前年度 決算數	本年度與 上年度比較	說明
款	項	目	節					
		01		高雄市政府警察局 苓雅分局				
				12090900200 雜項收入	43	43	71	-
			01	12090900201 收回以前年度 歲出	-	-	15	-
			04	12090900210 其他雜項收入	43	43	56	-
								- 收取其他預算外收入43千元。

高雄市政府警察局苓雅分局

歲出機關別預算表

經資門併計

中華民國111年度

單位：新臺幣千元

科 目				本年度 預算數	上年度 預算數	前年度 決算數	本年度與 上年度比較	說 明	
款	項	目	節						名稱及編號
09				00090000000 高雄市政府警察局主管	497,770	491,318	508,874	6,452	
	001			00090900000(0906) 高雄市政府警察局 苓雅分局	497,770	491,318	508,874	6,452	
		01		38090900100 一般行政	471,498	464,073	478,359	7,425	
			01	38090900101 行政管理	471,498	464,073	478,359	7,425	0906-高雄市政府警察局苓雅分局 本年度預算數471,498千元之內容 與上年度之比較如下： 1.人員維持費469,808千元，較上年 度伸算增列現職人員待遇等經費 7,421千元。 2.基本行政工作維持費1,690千元， 較上年度增列公務人員健康檢查及 三節慰問金等經費4千元。
		02		38090901200 警政警衛實施	26,272	27,245	30,515	-973	
			01	38090901202 勤業務管理	26,272	27,245	30,515	-973	0906-高雄市政府警察局苓雅分局 本年度預算數26,272千元較上年度 減列973千元，包括： 1.其他業務運作維持經費25,875千 元，較上年度減列859千元。 2.減列設備及投資114千元。

高雄市政府警察局苓雅分局
歲入項目說明提要與預算明細表

經常門

中華民國111年度

單位：新臺幣元

罰金罰鍰及怠金—罰金罰鍰

罰金罰鍰及怠金—罰金罰鍰

來源別子目及 細目與編號	04090900101 罰金罰鍰及怠金-罰金罰鍰	承辦單位	交通組、偵查隊	預算金額	1,462千元
歲入項目說明	<p>一、項目內容： 違反社會秩序，違規攤販，併科以罰鍰。</p> <p>二、法令依據： 依據社會秩序維護法，道路交通管理處罰條例。</p>				
科目名稱及編號	單位	數量	單價	預算數	說明及收入依據
合計				1,462,000	
04090900101 罰金罰鍰	年	1	1,462,000	1,462,000	依據社會秩序維護法，道路交通管理處罰條例。

高雄市政府警察局苓雅分局
歲入項目說明提要與預算明細表

經常門

中華民國111年度

單位：新臺幣元

沒入及沒收財物—沒入金	來源別子目及 細目與編號	04090900201 沒入及沒收財物-沒入金	承辦單位	偵查隊	預算金額	81千元	沒入及沒收財物—沒入金
	歲入項目說明	<p>一、項目內容： 違反社會秩序維護法。</p> <p>二、法令依據： 社會秩序維護法。</p>					
	科目名稱及編號	單位	數量	單價	預算數	說明及收入依據	
	合計				81,000		
	04090900201 沒入金	年	1	81,000	81,000	依據社會秩序維護法。	

高雄市政府警察局苓雅分局
歲入項目說明提要與預算明細表

經常門

中華民國111年度

單位：新臺幣元

行政規費收入—證照費	來源別子目及細目與編號	05090900102 行政規費收入-證照費	承辦單位	防治組	預算金額	74千元	行政規費收入—證照費
	歲入項目說明	<p>一、項目內容： 管理市民申請警察刑事紀錄證明書，按件收取證書費。</p> <p>二、法令依據： 警察刑事紀錄證明書核發條例。</p>					
科目名稱及編號		單位	數量	單價	預算數	說明及收入依據	
合計					74,000		
05090900102 證照費		年	1	74,000	74,000	申請警察刑事紀錄證明書證書費。	

高雄市政府警察局苓雅分局
歲入項目說明提要與預算明細表

經常門

中華民國111年度

單位：新臺幣元

廢舊物資售價 — 廢舊物資售價	來源別子目及 細目與編號	07090900501 廢舊物資售價-廢舊物資售價	承辦單位	行政組	預算金額	22千元	廢舊物資售價 — 廢舊物資售價
歲入項目說明	<p>一、項目內容： 報廢財物之變賣收入。</p> <p>二、法令依據： 依據高雄市市有財產管理自治條例第53條辦理。</p>						
科目名稱及編號		單位	數量	單價	預算數	說明及收入依據	
合計					22,000		
07090900501 廢舊物資售價		年	1	22,000	22,000	報廢財物之變賣收入。	

高雄市政府警察局苓雅分局
歲入項目說明提要與預算明細表

經常門

中華民國111年度

單位：新臺幣元

雜項收入—其他雜項收入	來源別子目及 細目與編號	12090900210 雜項收入-其他雜項收入	承辦單位	相關單位	預算金額	43千元	雜項收入—其他雜項收入
	歲入項目說明	<p>一、項目內容： 其他臨時之預算外收入。</p> <p>二、法令依據： 依財政收支劃分法第29條辦理。</p>					
科目名稱及編號		單位	數量	單價	預算數	說明及收入依據	
合計					43,000		
12090900210 其他雜項收入		年	1	43,000	43,000	其他臨時之預算外收入。	

高雄市政府警察局苓雅分局

歲出計畫說明提要與各項費用明細表

中華民國111年度

單位：新臺幣元

一般行政—行政管理	業務計畫及工作計畫 名稱與編號	38090900101 一般行政-行政管理	承辦 單位	人事室、行政組	預算 金額	471,498千元	一般行政—行政管理
	歲出計畫說明	<p>一、計畫內容： 辦理員工薪津、保險費及各組室處理公務所需業務經費。</p> <p>二、預期成果： 安定員工生活，提高工作品質。</p>					
分支計畫及用途別科目		單位	數量	單價	預算數	說 明	
合計					471,498,000	市款471,498,000元	
01人員維持費					469,808,000	市款469,808,000元	
1000 人事費					469,808,000	市款469,808,000元	
1015 法定編制人員待遇					307,638,108		
		年	1	5,228,520	5,228,520	職員待遇，詳人事費彙計表。	
		年	1	272,570,588	272,570,588	警員待遇，詳人事費彙計表。	
		年	1	29,839,000	29,839,000	警察勤務繁重加成，詳人事費彙計表。	
1025 技工及工友待遇					4,263,120		
		年	1	4,263,120	4,263,120	技工及工友待遇，詳人事費彙計表。	
1030 獎金					59,262,933		
		年	1	26,135,024	26,135,024	考績獎金，詳人事費彙計表。	
		年	1	33,127,909	33,127,909	年終工作獎金，詳人事費彙計表。	
1035 其他給與					5,667,765		
		年	1	5,667,765	5,667,765	休假補助，詳人事費彙計表。	

高雄市政府警察局苓雅分局

歲出計畫說明提要與各項費用明細表

中華民國111年度

單位：新臺幣元

分支計畫及用途別科目	單位	數量	單價	預算數	說 明
1040 加班值班費	年	1	51,950,000	51,950,000	超勤加班費。
	年	1	3,525,000	3,525,000	業務加班費。
	年	1	12,995,886	12,995,886	不休假加班費，詳人事費彙計表。
1055 保險	年	1	16,453,788	16,453,788	健保保險補助，詳人事費彙計表。
	年	1	7,640,160	7,640,160	公保保險補助，詳人事費彙計表。
	年	1	411,240	411,240	勞保保險補助，詳人事費彙計表。
02一般業務				1,690,000	市款1,690,000元
2000 業務費				1,618,000	市款1,618,000元
2003 教育訓練費	年	1	35,000	35,000	員警因公參加研習、研討費。
	年	1	1,028,680	1,028,680	辦理公務所需費用。
2054 一般事務費	年	1	356,200	356,200	公務人員健康檢查費。 1.3,500元95人。 2.7,900元3人。
	年	1	30,120	30,120	員警出差旅費。
2072 國內旅費	年	1	30,120	30,120	員警出差旅費。
2093 特別費	月	12	14,000	168,000	首長特別費。
4000 獎補助費				72,000	市款72,000元
4085 獎勵及慰問	人x年	12 × 1	6,000	72,000	退休人員三節慰問金。

一般行政—行政管理

一般行政—行政管理

高雄市政府警察局苓雅分局

歲出計畫說明提要與各項費用明細表

中華民國111年度

單位：新臺幣元

警政警衛實施—勤業務管理

警政警衛實施—勤業務管理

業務計畫及工作計畫 名稱與編號	38090901202 警政警衛實施-勤業務管理	承辦 單位	行政組及相關單位	預算 金額	26,272千元
歲出計畫說明	<p>一、計畫內容：</p> <p>1.辦理刑案偵查、勤務督察、員警風紀預防、警勤區規劃、防範犯罪與社會保防。 2.分局及各派出所保持重點部署，執行24小時勤務活動，加強巡邏並運用民力協勤，以確保本市治安、強化為民服務措施。 3.分局及各派出所辦公廳舍之修繕；車輛、資訊等設備之維修；路口監視系統維護，加強推動警政工作。 4.充實設備，發揮治安績效。</p> <p>二、預期成果： 按計畫執行，維護社會治安，有效打擊犯罪，確保人民生命財產之安全。</p>				

分支計畫及用途別科目	單位	數量	單價	預算數	說 明
合計				26,272,000	市款26,272,000元
12分局勤務				26,272,000	市款26,272,000元
2000 業務費				17,055,000	市款17,055,000元
2006 水電費				3,938,033	
	年	1	300,000	300,000	分局及各派出所水費。
	年	1	3,638,033	3,638,033	分局及各派出所電費。
2009 通訊費				452,402	
	年	1	256,640	256,640	電話費及網際服務網ADSL租用費。
	年	1	44,352	44,352	光纖網路月租費。
	年	1	151,410	151,410	一般公務用郵資。
2018 資訊服務費				87,360	
	年	1	87,360	87,360	電腦、伺服器、遠端通訊網路系統、雷射印表機等維護費。
2021 其他業務租金				354,539	
	年	1	354,539	354,539	影印機租金。

高雄市政府警察局苓雅分局

歲出計畫說明提要與各項費用明細表

中華民國111年度

單位：新臺幣元

分支計畫及用途別科目	單位	數量	單價	預算數	說 明
2024 稅捐及規費				119,550	
	年	1	20,250	20,250	車輛檢驗費(詳公務車輛明細表)。
	年	1	98,400	98,400	酒精測定器檢驗費。
	年	1	900	900	燃料使用費(詳公務車輛明細表)。
2027 保險費				247,791	
	年	1	247,791	247,791	車輛保險費(詳公務車輛明細表)。
2036 按日按件計資酬金				1,600	
	年	1	1,600	1,600	義勇警察訓練教官鐘點費。
2051 物品				3,976,664	
	年	1	39,200	39,200	電腦耗材。
	年	1	17,750	17,750	各項零星購置。
	年	1	89,628	89,628	警用行動載具電池。
	年	1	32,620	32,620	文具紙張。
	年	1	3,797,466	3,797,466	車輛油料費(詳公務車輛明細表)。
2054 一般事務費				519,884	
	年	1	24,080	24,080	基層義務職人員(義警、民防、巡守、志工)常訓誤餐費。
	年	1	17,620	17,620	各種表冊印刷。
	年	1	362,680	362,680	偵辦刑事案件工作活動費。
	年	1	4,480	4,480	為民服務經費。
	年	1	32,704	32,704	分局執勤餐費。
	年	1	13,440	13,440	預防犯罪宣導經費。
	年	1	14,560	14,560	廳舍消防安全檢查費。
	年	1	48,320	48,320	警察志工協勤誤餐費。
	年	1	2,000	2,000	義勇警察整編、訓練工作經費。

警政警衛實施—勤業務管理

警政警衛實施—勤業務管理

高雄市政府警察局苓雅分局

歲出計畫說明提要與各項費用明細表

中華民國111年度

單位：新臺幣元

警政警衛實施—勤業務管理

警政警衛實施—勤業務管理

分支計畫及用途別科目	單位	數量	單價	預算數	說明
2063 房屋建築養護費				60,192	
	年	1	14,592	14,592	分局廳舍維護費。
	所x年	5 × 1	9,120	45,600	各派出所廳舍維護費。
2066 車輛及辦公器具養護費				1,040,940	
	年	1	970,710	970,710	車輛養護費(詳公務車輛明細表)。
	年	1	70,230	70,230	其他辦公器具設備養護費。
2069 設施及機械設備養護費				6,254,921	
	年	1	31,616	31,616	電梯保養費。
	年	1	46,818	46,818	空調保養費。
	年	1	8,000	8,000	監視系統維修費。
	年	1	120,000	120,000	酒精測定器校正、測試及維護費。
	年	1	1,792	1,792	機車烙碼焊槍維修費。
	年	1	30,336	30,336	保安裝備維護費。
	年	1	34,100	34,100	其他設施及機械設備養護費。
	年	1	51,259	51,259	警用行動載具維護費。
	年	1	5,931,000	5,931,000	監錄系統維護費(一般性補助款2,117,000元，市府撥款3,814,000元)。
2081 運費				1,124	
	年	1	1,124	1,124	取締電玩搬運費。
3000 設備及投資				397,000	市款397,000元
3010 房屋建築及設備費				75,000	
	式	1	75,000	75,000	分局車道全密式斜背伸縮大門。
3020 機械設備費				30,000	
	部	1	16,000	16,000	福德所投影機(配合預算編列至千元，增列8元)。
	台	1	14,000	14,000	民權所水塔馬達。
3030 資訊軟硬體設備費				154,000	

高雄市政府警察局苓雅分局

歲出計畫說明提要與各項費用明細表

中華民國111年度

單位：新臺幣元

警政警衛實施—勤業務管理

警政警衛實施—勤業務管理

分支計畫及用途別科目	單位	數量	單價	預算數	說明
3035 雜項設備費	部	7	22,000	154,000	個人電腦。
				138,000	
	台	1	32,000	32,000	福德所冷氣機(一對一分離式、節能標章8.0KW)(配合預算編列至千元，增列846元)。
	台	2	27,000	54,000	成功所、警備隊隊長寢室冷氣機(一對一分離式、節能標章7.1KW)(配合預算編列至千元，減列26元)。
	台	2	17,000	34,000	民權所、勤指中心飲水機(冰溫熱三用)。
4000 獎補助費	台	1	18,000	18,000	三多所電冰箱(400-499公升)。
4090 其他補助及捐助				8,820,000	市款8,820,000元
				8,820,000	
	人x年	177 × 1	3,435	607,995	基層義務職(民防)人員自強活動費、報紙補助費。
	年	1	155,930	155,930	基層義務職(民防)人員協勤誤餐費。
	人x年	145	3,435	498,075	基層義務職(義警)人員自強活動費、報紙補助費。
	年	1	154,300	154,300	基層義務職(義警)人員協勤誤餐費。
	人x年	60 × 1	3,435	206,100	基層義務職(義刑)人員自強活動費、報紙補助費。
	年	1	163,470	163,470	基層義務職(義刑)人員協勤誤餐費。
	年	1	7,034,130	7,034,130	里社區守望相助巡守隊巡守人員協勤誤餐費。

高雄市政府警察局苓雅分局

各項費用彙計表

中華民國111年度

單位：新臺幣千元

工作計畫名稱及編號	38090900101 行政管理	38090901202 勤業務管理	合 計		
第一、二級用途別 科目名稱及編號					
合 計	471,498	26,272	497,770		
100000人事費	469,808		469,808		
101500法定編制人員待遇	307,638		307,638		
102500技工及工友待遇	4,263		4,263		
103000獎金	59,263		59,263		
103500其他給與	5,668		5,668		
104000加班值班費	68,471		68,471		
105500保險	24,505		24,505		
200000業務費	1,618	17,055	18,673		
200300教育訓練費	35		35		
200600水電費		3,938	3,938		
200900通訊費		452	452		
201800資訊服務費		87	87		
202100其他業務租金		355	355		
202400稅捐及規費		120	120		
202700保險費		248	248		
203600按日按件計資酬金		2	2		
205100物品		3,977	3,977		
205400一般事務費	1,385	520	1,905		
206300房屋建築養護費		60	60		
206600車輛及辦公器具養護費		1,041	1,041		
206900設施及機械設備養護費		6,255	6,255		
207200國內旅費	30		30		
208100運費		1	1		
209300特別費	168		168		
300000設備及投資		397	397		
301000房屋建築及設備費		75	75		
302000機械設備費		30	30		
303000資訊軟硬體設備費		154	154		
303500雜項設備費		138	138		
400000獎補助費	72	8,820	8,892		

高雄市政府警察局苓雅分局

各項費用彙計表

中華民國111年度

單位：新臺幣千元

工作計畫名稱及編號	38090900101 行政管理	38090901202 勤業務管理	合 計			
第一、二級用途別 科目名稱及編號						
408500獎勵及慰問	72		72			
409000其他補助及捐助		8,820	8,820			

高雄市政府警察局苓雅分局
歲出一級用途別科目分析表

中華民國111年度

單位：新臺幣千元

名稱及編號	合計	經常支出						資本支出					
		人事費	業務費	獎補助費	債務費	預備金	小計	人事費	業務費	設備及投資	獎補助費	預備金	小計
合計	497,770	469,808	18,673	8,892			497,373			397			397
38090900000 警政支出	497,770	469,808	18,673	8,892			497,373			397			397
38090900100 一般行政	471,498	469,808	1,618	72			471,498						
38090900101 行政管理	471,498	469,808	1,618	72			471,498						
38090901200 警政警衛實施	26,272		17,055	8,820			25,875			397			397
38090901202 勤業務管理	26,272		17,055	8,820			25,875			397			397

高雄市政府警察局苓雅分局

資本支出分析表

中華民國111年度

單位：新臺幣千元

名稱及編號	合計	設備及投資								其他資本支出	
		土地	房屋建築及設備	公共建設及設施	機械設備	運輸設備	資訊軟體設備	雜項設備	權利		投資
合計	397		75		30		154	138			
38090901200 警政警衛實施	397		75		30		154	138			
38090901202 勤業務管理	397		75		30		154	138			

高雄市政府警察局苓雅分局

人事費彙計表

中華民國111年度

單位：新臺幣元

類別	預算員額	全年度人事費											備註	
		民意代表待遇	政務人員待遇	法定編制人員待遇	約聘僱人員待遇	技工及工友待遇	獎金	其他給與	加班值班費	退休退職給付	退休離職儲金	保險		合計
合計	392			307,638,108		4,263,120	59,262,933	5,667,765	68,470,886			24,505,188	469,808,000	1.加班費55,475千元。 2.警察勤務繁重加成29,839千元。
正式員額	378			307,638,108			58,231,527	5,443,765	12,818,255			23,782,956	407,914,611	
職員	8			5,228,520			1,089,275	128,000	217,855			442,176	7,105,826	
警員	370			302,409,588			57,142,252	5,315,765	12,600,400			23,340,780	400,808,785	
技工	1					412,500	85,938	16,000	17,188			56,472	588,098	
駕駛	1					412,500	85,938	16,000	17,188			56,472	588,098	
工友	12					3,438,120	859,530	192,000	143,255			609,288	5,242,193	
其他人事費									55,475,000				55,475,000	

歲出按職能及經

中華民國111

職能別分類	經濟性分類	經常支出							資本支出			
		受僱人員報酬	購買商品及勞務支出	債務利息	土地租金支出	經常移轉			經常支出合計	投資及增資		
						對企業	對非營利及民間機構	對政府		對國外	對營業基金	對非營業特種基金
總計		469,810	18,671						497,373			
01 一般公共事務												
02 防衛												
03 公共秩序與安全		469,810	18,671						497,373			
04 教育												
05 保健												
06 社會安全與福利												
07 住宅及社區服務												
08 娛樂、文化與宗教												
09 燃料與能源												
10 農、林、漁、牧業												
11 礦業、製造業及營造業												
12 運輸及通信												
13 其他經濟服務												
14 環境保護												
15 其他支出												

濟性綜合分類表

年度

單位：新臺幣千元

資本支出													總計	
資本移轉				土地購入	無形資產購入	固定資本形成						資本支出合計		
對企業	對非營利及民間機構	對政府	對國外			住宅	非住宅房屋	營建工程	運輸工具	資訊軟體	其他設備及機器			土地改良
							75					322	397	497,770
							75					322	397	497,770