

中華民國 110 年度

## 高雄市總預算

高雄市政府警察局苓雅分局  
單位預算之分預算

高雄市政府警察局苓雅分局 編

# 高雄市政府警察局苓雅分局

## 目 次

中 華 民 國 110 年 度

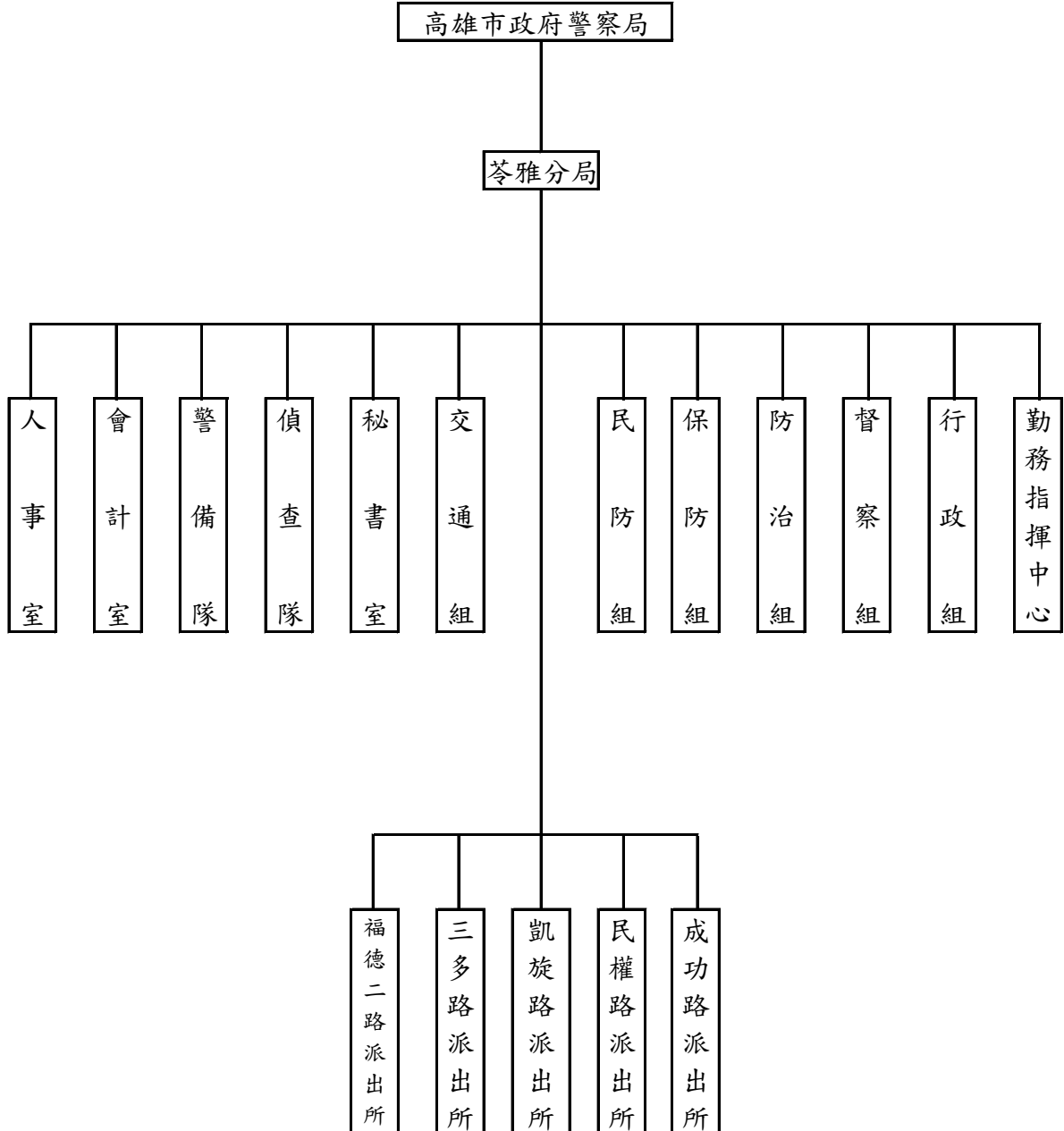
甲、預算總說明	第 1 頁至第 2 頁
乙、主要表	
1. 歲入來源別預算表	第 3 頁至第 4 頁
2. 歲出機關別預算表	第 5 頁至第 5 頁
丙、附屬表	
1. 歲入項目說明提要與預算明細表	第 6 頁至第 10 頁
2. 歲出計畫說明提要與各項費用明細表	第 11 頁至第 16 頁
3. 各項費用彙計表	第 17 頁至第 18 頁
4. 歲出一級用途別科目分析表	第 19 頁至第 19 頁
5. 資本支出分析表	第 20 頁至第 20 頁
6. 人事費彙計表	第 21 頁至第 21 頁
7. 公務車輛明細表	第 22 頁至第 27 頁
8. 歲出按職能及經濟性綜合分類表	第 28 頁至第 28 頁

# 高雄市政府警察局苓雅分局

## 預算總說明

中華民國 110 年度

組織系統圖



高雄市政府警察局苓雅分局

預算總說明

中華民國110年度

員額編制表

類別	法定編制員額	本年度預算員額	上年度預算員額	與上年度預算員額比較增減
民意代表	0	0	0	0
職員	10	8	8	0
警員	338	370	369	1
消防人員	0	0	0	0
技工	6	1	1	0
駕駛	1	1	1	0
工友	13	12	12	0

高雄市政府警察局苓雅分局

歲入來源別預算表

中華民國110年度

單位：新臺幣千元

科 目				本年度 預算數	上年度 預算數	前年度 決算數	本年度與 上年度比較	說明	
款	項	目	節						名稱及編號
				合計	1,519	5,785	3,725	-4,266	
				經常門合計	1,519	5,785	3,725	-4,266	
02				0400000000	1,375	1,323	1,471	52	
	048			罰款及賠償收入					
				0409090000(0906)	1,375	1,323	1,471	52	
				高雄市政府警察局 苓雅分局					
			01	04090900100	1,366	1,318	1,446	48	
				罰金罰鍰及怠金					
			01	04090900101	1,366	1,318	1,446	48	違反社會秩序維護法及道 路交通管理處罰條例1,366 千元。
				罰金罰鍰					
			02	04090900200	9	5	25	4	
				沒入及沒收財物					
			01	04090900201	9	5	25	4	違反社會秩序維護法案件 沒入金9千元。
				沒入金					
03				0500000000	79	75	84	4	
	055			規費收入					
				0509090000(0906)	79	75	84	4	
				高雄市政府警察局 苓雅分局					
			01	05090900100	79	75	84	4	
				行政規費收入					
			01	05090900102	79	75	84	4	核發警察刑事紀錄證明書 79千元。
				證照費					
04				0700000000	22	37	23	-15	
	061			財產收入					
				0709090000(0906)	22	37	23	-15	
				高雄市政府警察局 苓雅分局					
			02	07090900500	22	37	23	-15	
				廢舊物資售價					
			01	07090900501	22	37	23	-15	報廢財物變賣收入22千 元。
				廢舊物資售價					
06				0900000000	-	4,331	2,104	-4,331	
	053			補助及協助收入					
				0909090000(0906)	-	4,331	2,104	-4,331	
				高雄市政府警察局 苓雅分局					
			01	09090900100	-	4,331	2,104	-4,331	
				上級政府補助收 入					
			01	09090900102	-	4,331	2,104	-4,331	
				計畫型補助收 入					
08				1200000000	43	19	43	24	
	063			其他收入					
				1209090000(0906)	43	19	43	24	

# 高雄市政府警察局苓雅分局

## 歲入來源別預算表

中華民國110年度

單位：新臺幣千元

科 目				本年度 預算數	上年度 預算數	前年度 決算數	本年度與 上年度比較	說明	
款	項	目	節						名稱及編號
		01		高雄市政府警察局 苓雅分局 12090900200 雜項收入	43	19	43	24	
			01	收回以前年度 歲出	-	-	43	-	
			04	12090900210 其他雜項收入	43	19	-	24	收取其他預算外收入43千元。

高雄市政府警察局苓雅分局

歲出機關別預算表

經資門併計

中華民國110年度

單位：新臺幣千元

科 目				本年度 預算數	上年度 預算數	前年度 決算數	本年度與 上年度比較	說 明	
款	項	目	節						名稱及編號
09				00090000000 高雄市政府警察局主管	491,318	492,616	491,169	-1,298	
	001			00090900000(0906) 高雄市政府警察局 苓雅分局	491,318	492,616	491,169	-1,298	
		01		38090901000 分局業務	491,318	492,616	491,169	-1,298	
			01	38090901001 一般行政	464,073	462,101	463,494	1,972	本年度預算數464,073千元之內容與上年度之比較如下： 1.人員維持費462,387千元，較上年度伸算增列調整待遇等經費1,909千元。 2.基本行政工作維持費1,686千元，較上年度增列公務人員健康檢查及三節慰問金等經費63千元。
			02	38090901002 各分局業務	27,245	30,515	27,675	-3,270	本年度預算數27,245千元較上年度減列3,270千元，包括： 1.其他業務運作維持經費26,734千元，較上年度增列1,612千元。 2.增列設備及投資213千元。 3.上年度辦理前瞻基礎建設耐震補強工程預算業已編竣，所列5,095千元如數減列。

高雄市政府警察局苓雅分局  
歲入項目說明提要與預算明細表

經常門

中華民國110年度

單位：新臺幣元

罰金罰鍰及怠金—罰金罰鍰

罰金罰鍰及怠金—罰金罰鍰

來源別子目及細目與編號	04090900101 罰金罰鍰及怠金-罰金罰鍰	承辦單位	交通組、偵查隊	預算金額	1,366千元
歲入項目說明	<p>一、項目內容：違反社會秩序，違規攤販，併科以罰鍰。</p> <p>二、法令依據：依據社會秩序維護法，道路交通管理處罰條例。</p>				
科目名稱及編號	單位	數量	單價	預算數	說明及收入依據
合計				1,366,000	
04090900101 罰金罰鍰	年	1	1,366,000	1,366,000	依據社會秩序維護法，道路交通管理處罰條例。



高雄市政府警察局苓雅分局  
歲入項目說明提要與預算明細表

經常門

中華民國110年度

單位：新臺幣元

沒入及沒收財物—沒入金	來源別子目及 細目與編號	04090900201 沒入及沒收財物-沒入金	承辦單位	偵查隊	預算金額	9千元	沒入及沒收財物—沒入金
	歲入項目說明	<p>一、項目內容： 違反社會秩序維護法。</p> <p>二、法令依據： 社會秩序維護法。</p>					
	科目名稱及編號	單位	數量	單價	預算數	說明及收入依據	
	合計				9,000		
	04090900201 沒入金	年	1	9,000	9,000	依據社會秩序維護法。	

高雄市政府警察局苓雅分局  
歲入項目說明提要與預算明細表

經常門

中華民國110年度

單位：新臺幣元

行政規費收入—證照費	來源別子目及 細目與編號	05090900102 行政規費收入-證照費	承辦單位	防治組	預算金額	79千元	行政規費收入—證照費
	歲入項目說明	<p>一、項目內容： 管理市民申請警察刑事紀錄證明書，按件收取證書費。</p> <p>二、法令依據： 警察刑事紀錄證明書核發條例。</p>					
	科目名稱及編號	單位	數量	單價	預算數	說明及收入依據	
	合計				79,000		
	05090900102 證照費	年	1	79,000	79,000	申請警察刑事紀錄證明書證書費。	

高雄市政府警察局苓雅分局  
歲入項目說明提要與預算明細表

經常門

中華民國110年度

單位：新臺幣元

廢舊物資售價—廢舊物資售價

廢舊物資售價—廢舊物資售價

來源別子目及細目與編號	07090900501 廢舊物資售價-廢舊物資售價	承辦單位	行政組	預算金額	22千元
歲入項目說明	<p>一、項目內容：報廢財物之變賣收入。</p> <p>二、法令依據：依據高雄市市有財產管理自治條例第53條辦理。</p>				
科目名稱及編號	單位	數量	單價	預算數	說明及收入依據
合計				22,000	
07090900501 廢舊物資售價	年	1	22,000	22,000	報廢財物之變賣收入。

高雄市政府警察局苓雅分局  
歲入項目說明提要與預算明細表

經常門

中華民國110年度

單位：新臺幣元

雜項收入—其他雜項收入	來源別子目及 細目與編號	12090900210 雜項收入-其他雜項收入	承辦單位	相關單位	預算金額	43千元	雜項收入—其他雜項收入
	歲入項目說明	<p>一、項目內容： 其他臨時之預算外收入。</p> <p>二、法令依據： 依財政收支劃分法第29條辦理。</p>					
科目名稱及編號		單位	數量	單價	預算數	說明及收入依據	
合計					43,000		
12090900210 其他雜項收入		年	1	43,000	43,000	其他臨時之預算外收入。	

高雄市政府警察局苓雅分局

歲出計畫說明提要與各項費用明細表

中華民國110年度

單位：新臺幣元

分局業務—一般行政

分局業務—一般行政

業務計畫及工作計畫 名稱與編號	38090901001 分局業務-一般行政	承辦 單位	人事室、行政組	預算 金額	464,073千元
--------------------	--------------------------	----------	---------	----------	-----------

歲出計畫說明	一、計畫內容： 辦理員工薪津、保險費及各組室處理公務所需業務經費。
	二、預期成果： 安定員工生活，提高工作品質。

用途別科目	單位	數量	單價	預算數	說 明
合計				464,073,000	市款464,073,000元
1000 人事費				462,387,000	市款462,387,000元
1015 法定編制人員待遇				324,957,580	
	年	1	6,456,720	6,456,720	職員待遇，詳人事費彙計表。
	年	1	288,661,860	288,661,860	警員待遇，詳人事費彙計表。
	年	1	29,839,000	29,839,000	警察勤務繁重加成，詳人事費彙計表。
1025 技工及工友待遇				5,847,480	
	年	1	5,847,480	5,847,480	技工及工友待遇，詳人事費彙計表。
1030 獎金				30,690,419	
	年	1	17,778,565	17,778,565	考績獎金，詳人事費彙計表。
	年	1	12,911,854	12,911,854	年終工作獎金，詳人事費彙計表。
1035 其他給與				5,667,765	
	年	1	5,667,765	5,667,765	休假補助，詳人事費彙計表。
1040 加班值班費				68,525,148	

高雄市政府警察局苓雅分局

歲出計畫說明提要與各項費用明細表

中華民國110年度

單位：新臺幣元

用途別科目	單位	數量	單價	預算數	說 明
1055 保險	年	1	51,562,000	51,562,000	超勤加班費。
	年	1	3,525,000	3,525,000	業務加班費。
	年	1	13,438,148	13,438,148	不休假加班費，詳人事費彙計表。
				26,698,608	
	年	1	17,617,608	17,617,608	健保保險補助，詳人事費彙計表。
	年	1	8,669,760	8,669,760	公保保險補助，詳人事費彙計表。
2000 業務費				411,240	勞保保險補助，詳人事費彙計表。
2003 教育訓練費				1,620,000	市款1,620,000元
2054 一般事務費				35,000	
	年	1	35,000	35,000	員警因公參加研習、研討費。
2072 國內旅費				1,386,880	
	年	1	1,034,180	1,034,180	辦理公務所需費用。
2093 特別費				352,700	公務人員健康檢查費。 1.3,500元94人。 2.7,900元3人。
	年	1	30,120	30,120	員警出差旅費。
4000 獎補助費				168,000	
	月	12	14,000	168,000	首長特別費。
4085 獎勵及慰問				66,000	市款66,000元
	人x年	11 x 1	6,000	66,000	退休人員三節慰問金。

分局業務—一般行政

分局業務—一般行政

# 高雄市政府警察局苓雅分局

## 歲出計畫說明提要與各項費用明細表

中華民國110年度

單位：新臺幣元

分局業務—各分局業務

分局業務—各分局業務

<b>業務計畫及工作計畫名稱與編號</b>	38090901002 分局業務-各分局業務	<b>承辦單位</b>	行政組及相關單位	<b>預算金額</b>	27,245千元
<b>歲出計畫說明</b>	<p>一、計畫內容： 1.辦理刑案偵查、勤務督察、員警風紀預防、警勤區規劃、防範犯罪與社會保防。 2.分局及各派出所保持重點部署，執行24小時勤務活動，加強巡邏並運用民力協勤，以確保本市治安、強化為民服務措施。 3.分局及各派出所辦公廳舍之修繕；車輛、資訊等設備之維修；路口監視系統維護，加強推動警政工作。 4.充實設備，發揮治安績效。</p> <p>二、預期成果： 按計畫執行，維護社會治安，有效打擊犯罪，確保人民生命財產之安全。</p>				

用途別科目	單位	數量	單價	預算數	說 明
合計				27,245,000	市款27,245,000元
2000 業務費				17,914,000	市款17,914,000元
2006 水電費				4,562,580	
	年	1	300,000	300,000	分局及各派出所水費。
	年	1	4,262,580	4,262,580	分局及各派出所電費。
2009 通訊費				538,138	
	年	1	315,840	315,840	電話費及網際服務網ADSL租用費。
	年	1	123,552	123,552	光纖網路月租費。
	年	1	51,410	51,410	一般公務用郵資。
	年	1	47,336	47,336	交通案件相關作業費-郵資(運用交通部110年度汽燃費道路交通安全經費)。
2018 資訊服務費				87,360	
	年	1	87,360	87,360	電腦、伺服器、遠端通訊網路系統、雷射印表機等維護費。
2021 其他業務租金				70,498	

# 高雄市政府警察局苓雅分局

## 歲出計畫說明提要與各項費用明細表

中華民國110年度

單位：新臺幣元

分局業務—各分局業務

分局業務—各分局業務

用途別科目	單位	數量	單價	預算數	說 明
2024 稅捐及規費	年	1	70,498	70,498	影印機租金。
				123,300	
	年	1	20,100	20,100	車輛檢驗費(詳公務車輛明細表)。
	年	1	98,400	98,400	酒精測定器檢驗費。
2027 保險費	年	1	4,800	4,800	燃料使用費(詳公務車輛明細表)。
				247,791	
2051 物品	年	1	247,791	247,791	車輛保險費(詳公務車輛明細表)。
				3,893,423	
2054 一般事務費	年	1	39,200	39,200	電腦耗材。
	年	1	17,750	17,750	各項零星購置。
	年	1	89,628	89,628	警用行動載具電池。
	年	1	12,620	12,620	文具紙張。
	年	1	3,734,225	3,734,225	車輛油料費(詳公務車輛明細表)。
				517,884	
	年	1	24,080	24,080	基層義務職人員(義警、民防、巡守、志工)常訓誤餐費。
	年	1	17,620	17,620	各種表冊印刷。
	年	1	362,680	362,680	偵辦刑事案件工作活動費。
	年	1	4,480	4,480	為民服務經費。
	年	1	32,704	32,704	分局執勤餐費。
	年	1	13,440	13,440	預防犯罪宣導經費。
	年	1	14,560	14,560	廳舍消防安全檢查費。
	年	1	48,320	48,320	警察志工協勤誤餐費。
2063 房屋建築養護費				60,192	
	年	1	14,592	14,592	分局廳舍維護費。



# 高雄市政府警察局苓雅分局

## 歲出計畫說明提要與各項費用明細表

中華民國110年度

單位：新臺幣元

分局業務—各分局業務

分局業務—各分局業務

用途別科目	單位	數量	單價	預算數	說 明
2066 車輛及辦公器具養護費	所x年	5 x 1	9,120	45,600	各派出所廳舍維護費。
	年	1	1,067,059	1,137,289	車輛養護費(詳公務車輛明細表)。
2069 設施及機械設備養護費	年	1	70,230	70,230	其他辦公器具設備養護費。
	年	1	31,616	6,674,421	電梯保養費。
	年	1	46,818	31,616	空調保養費。
	年	1	8,000	46,818	監視系統維修費。
	年	1	120,000	8,000	酒精測定器校正、測試及維護費。
	年	1	1,792	120,000	機車烙碼焊槍維修費。
	年	1	30,336	1,792	保安裝備維護費。
	年	1	41,600	30,336	其他設施及機械設備養護費。
	年	1	51,259	41,600	警用行動載具維護費。
	年	1	6,343,000	51,259	監錄系統維護費(一般性補助款1,670,000元，市府撥款4,673,000元)。
	2081 運費	年	1	1,124	1,124
3000 設備及投資				511,000	市款511,000元
3010 房屋建築及設備費	式	1	90,000	90,000	三多所增設警用機車停車棚。
	部	2	16,500	33,000	成功所、凱旋所數位投影機(4500流明)(配合預算編列至千元，增列340元)。
3030 資訊軟硬體設備費	部	1	25,000	267,000	筆記型電腦(一般型)。
	部	11	22,000	242,000	個人電腦。
3035 雜項設備費				121,000	

# 高雄市政府警察局苓雅分局

## 歲出計畫說明提要與各項費用明細表

中華民國110年度

單位：新臺幣元

用途別科目	單位	數量	單價	預算數	說 明
分局業務 — 各分局業務	台	2	51,500	103,000	福德所、凱旋所冷氣機(氣冷式箱型、能源效率3-5級、14.0KW)(配合預算編列至千元，減列576元)。
	台	1	18,000	18,000	成功所電冰箱(400-499公升)。
	4000 獎補助費			8,820,000	市款8,820,000元
	4090 其他補助及捐助			8,820,000	
	人x年	177 x 1	3,435	607,995	基層義務職(民防)人員自強活動費、報紙補助費。
	年	1	155,930	155,930	基層義務職(民防)人員協勤誤餐費。
	人x年	145 x 1	3,435	498,075	基層義務職(義警)人員自強活動費、報紙補助費。
	年	1	154,300	154,300	基層義務職(義警)人員協勤誤餐費。
	人x年	60 x 1	3,435	206,100	基層義務職(義刑)人員自強活動費、報紙補助費。
年	1	163,470	163,470	基層義務職(義刑)人員協勤誤餐費。	
年	1	7,034,130	7,034,130	里社區守望相助巡守隊巡守人員協勤誤餐費。	

分局業務  
—  
各分局業務

# 高雄市政府警察局苓雅分局

## 各項費用彙計表

中華民國110年度

單位：新臺幣千元

工作計畫名稱及編號	38090901001 一般行政	38090901002 各分局業務	合 計		
第一、二級用途別 科目名稱及編號					
合 計	464,073	27,245	491,318		
100000人事費	462,387		462,387		
101500法定編制人員待遇	324,958		324,958		
102500技工及工友待遇	5,847		5,847		
103000獎金	30,690		30,690		
103500其他給與	5,668		5,668		
104000加班值班費	68,525		68,525		
105500保險	26,699		26,699		
200000業務費	1,620	17,914	19,534		
200300教育訓練費	35		35		
200600水電費		4,563	4,563		
200900通訊費		538	538		
201800資訊服務費		87	87		
202100其他業務租金		70	70		
202400稅捐及規費		123	123		
202700保險費		248	248		
205100物品		3,893	3,893		
205400一般事務費	1,387	518	1,905		
206300房屋建築養護費		60	60		
206600車輛及辦公器具養護費		1,137	1,137		
206900設施及機械設備養護費		6,674	6,674		
207200國內旅費	30		30		
208100運費		1	1		
209300特別費	168		168		
300000設備及投資		511	511		
301000房屋建築及設備費		90	90		
302000機械設備費		33	33		
303000資訊軟硬體設備費		267	267		
303500雜項設備費		121	121		
400000獎補助費	66	8,820	8,886		
408500獎勵及慰問	66		66		

高雄市政府警察局苓雅分局

各項費用彙計表

中華民國110年度

單位：新臺幣千元

工作計畫名稱及編號	38090901001 一般行政	38090901002 各分局業務	合 計			
第一、二級用途別 科目名稱及編號						
409000其他補助及捐助		8,820	8,820			

高雄市政府警察局苓雅分局  
歲出一級用途別科目分析表

中華民國110年度

單位：新臺幣千元

名稱及編號	合計	經常支出						資本支出					
		人事費	業務費	獎補助費	債務費	預備金	小計	人事費	業務費	設備及投資	獎補助費	預備金	小計
合計	491,318	462,387	19,534	8,886			490,807			511			511
38090900000 警政支出	491,318	462,387	19,534	8,886			490,807			511			511
38090901000 分局業務	491,318	462,387	19,534	8,886			490,807			511			511
38090901001 一般行政	464,073	462,387	1,620	66			464,073						
38090901002 各分局業務	27,245		17,914	8,820			26,734			511			511

高雄市政府警察局苓雅分局

資本支出分析表

中華民國110年度

單位：新臺幣千元

名稱及編號	合計	設備及投資								其他資本支出	
		土地	房屋建築及設備	公共建設及設施	機械設備	運輸設備	資訊軟體設備	雜項設備	權利		投資
合計	511		90		33		267	121			
38090901000 分局業務	511		90		33		267	121			
38090901002 各分局業務	511		90		33		267	121			

# 高雄市政府警察局苓雅分局

## 人事費彙計表

中華民國110年度

單位：新臺幣元

類別	預算員額	全年度人事費											備註	
		民意代表待遇	政務人員待遇	法定編制人員待遇	約聘僱人員待遇	技工及工友待遇	獎金	其他給與	加班值班費	退休退職給付	退休離職儲金	保險		合計
合計	392			324,957,580		5,847,480	30,690,419	5,667,765	68,525,148			26,698,608	462,387,000	1.加班費55,087千元。 2.警察勤務繁重加加成29,839千元。
正式員額	378			324,957,580			29,068,611	5,443,765	12,940,858			25,976,376	398,387,190	
職員	8			6,456,720			1,345,150	128,000	269,030			442,176	8,641,076	
警員	370			318,500,860			27,723,461	5,315,765	12,671,828			25,534,200	389,746,114	
技工	1					412,500	120,313	16,000	34,375			56,472	639,660	
駕駛	1					412,500	120,313	16,000	34,375			56,472	639,660	
工友	12					5,022,480	1,381,182	192,000	428,540			609,288	7,633,490	
其他人事費									55,087,000				55,087,000	

歲出按職能及經

中華民國110

職能別分類	經濟性分類	經常支出							資本支出				
		受僱人員報酬	購買商品及勞務	債務利息	土地租金支出	經常移轉			經常支出合計	投資及增資			
						對企業	對非營利及民間機構	對政府		對國外	對營業基金	對非營業特種基金	對民間企業
總計		462,387	19,534					8,886		490,807			
01 一般公共事務													
02 防衛													
03 公共秩序與安全		462,387	19,534					8,886		490,807			
04 教育													
05 保健													
06 社會安全與福利													
07 住宅及社區服務													
08 娛樂、文化與宗教													
09 燃料與能源													
10 農、林、漁、牧業													
11 礦業、製造業及營造業													
12 運輸及通信													
13 其他經濟服務													
14 環境保護													
15 其他支出													



濟性綜合分類表

年度

單位：新臺幣千元

資本支出													總計
資本移轉				土地購入	無形資產購入	固定資本形成						資本支出合計	
對企業	對非營利及民間機構	對政府	對國外			住宅	非住宅房屋	營建工程	運輸工具	資訊軟體	其他設備及機器		
							90				421	511	491,318
							90				421	511	491,318