

機關編號
09-909

中華民國 112 年度

高雄市總預算

高雄市政府警察局前鎮分局 單位預算之分預算

高雄市政府警察局前鎮分局 編

主辦會計人員

機關長官

高雄市政府警察局前鎮分局

目次

中華民國 112 年度

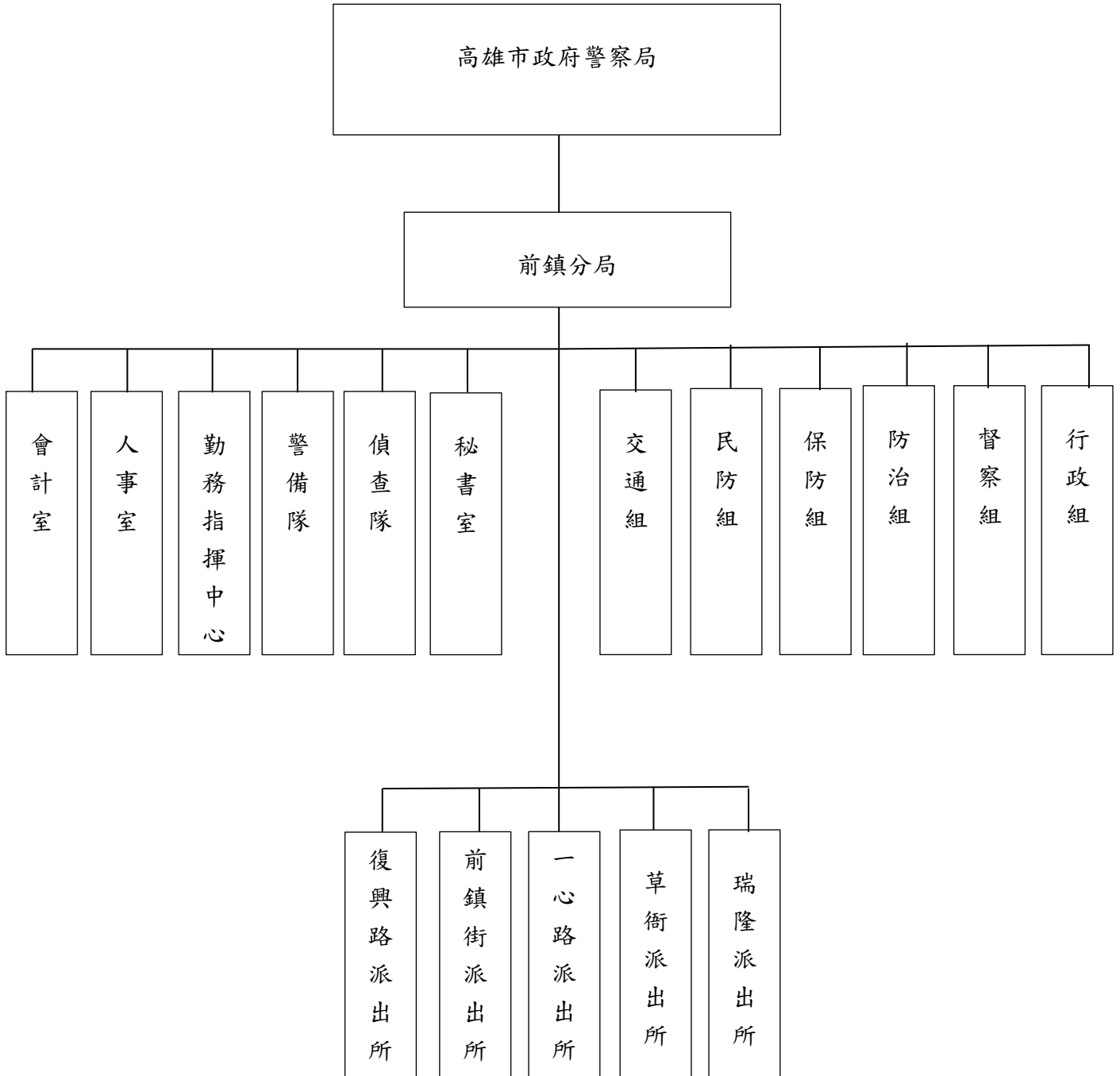
甲、預算總說明	第 1 頁至第 2 頁
乙、主要表	
1. 歲入來源別預算表	第 3 頁至第 3 頁
2. 歲出機關別預算表	第 4 頁至第 4 頁
丙、附屬表	
1. 歲入項目說明提要與預算明細表	第 5 頁至第 8 頁
2. 歲出計畫說明提要與各項費用明細表	第 9 頁至第 14 頁
3. 各項費用彙計表	第 15 頁至第 16 頁
4. 歲出一級用途別科目分析表	第 17 頁至第 17 頁
5. 資本支出分析表	第 18 頁至第 18 頁
6. 人事費彙計表	第 19 頁至第 19 頁
7. 公務車輛明細表	第 20 頁至第 24 頁
8. 歲出按職能及經濟性綜合分類表	第 25 頁至第 26 頁

高雄市政府警察局前鎮分局

預算總說明

中華民國 112 年度

組織系統圖



高雄市政府警察局前鎮分局

預算總說明

中華民國112年度

員額編制表

類別	法定編制員額	本年度預算員額	上年度預算員額	與上年度預算員額比較增減
民意代表	0	0	0	0
職員	10	8	8	0
警員	306	323	323	0
消防人員	0	0	0	0
技工	6	1	1	0
駕駛	1	1	1	0
工友	12	10	10	0

預算員額含刑大配置41人。

高雄市政府警察局前鎮分局

歲入來源別預算表

中華民國112年度

單位：新臺幣千元

科 目				本年度 預算數	上年度 預算數	前年度 決算數	本年度與 上年度比較	說明	
款	項	目	節						名稱及編號
				合計	2,843	2,558	1,330	285	
				經常門合計	2,843	2,558	1,330	285	
02				0400000000	2,378	2,378	950	-	
	051			罰款及賠償收入					
				0409090000(0909)	2,378	2,378	950	-	
				高雄市政府警察局 前鎮分局					
			01	04090900100	2,375	2,375	946	-	
				罰金罰鍰及怠金					
			01	04090900101	2,375	2,375	946	-	違反社會秩序維護法及道 路交通管理處罰條例2,375 千元。
				罰金罰鍰					
			02	04090900200	3	3	4	-	
				沒入及沒收財物					
			01	04090900201	3	3	4	-	違反社會秩序維護法案件 沒入金3千元。
				沒入金					
03				0500000000	450	180	247	270	
	053			規費收入					
				0509090000(0909)	450	180	247	270	
				高雄市政府警察局 前鎮分局					
			01	05090900100	450	180	247	270	
				行政規費收入					
			01	05090900102	450	180	247	270	核發警察刑事紀錄證明書 450千元。
				證照費					
04				0700000000	15	-	15	15	
	063			財產收入					
				0709090000(0909)	15	-	15	15	
				高雄市政府警察局 前鎮分局					
			02	07090900500	15	-	15	15	
				廢舊物資售價					
			01	07090900501	15	-	15	15	報廢財物變賣收入15千 元。
				廢舊物資售價					
08				1200000000	-	-	118	-	
	064			其他收入					
				1209090000(0909)	-	-	118	-	
				高雄市政府警察局 前鎮分局					
			01	12090900200	-	-	118	-	
				雜項收入					
			01	12090900201	-	-	94	-	
				收回以前年度 歲出					
			04	12090900210	-	-	24	-	
				其他雜項收入					

高雄市政府警察局前鎮分局

歲出機關別預算表

經資門併計

中華民國112年度

單位：新臺幣千元

科 目				本年度 預算數	上年度 預算數	前年度 決算數	本年度與 上年度比較	說 明	
款	項	目	節						名稱及編號
09				00090000000 高雄市政府警察局主管	477,918	460,385	458,098	17,533	
	001			00090900000(0909) 高雄市政府警察局 前鎮分局	477,918	460,385	458,098	17,533	
		01		38090900100 一般行政	451,985	434,962	435,938	17,023	
			01	38090900101 行政管理	451,985	434,962	435,938	17,023	本年度預算數451,985千元之內容與上年度之比較如下： 1.人員維持費450,503千元，較上年度伸算增列現職人員待遇等經費17,023千元。 2.基本行政工作維持費1,482千元，與上年度同。
		02		38090901200 警政警衛實施	25,933	25,423	22,160	510	
			01	38090901202 勤業務管理	25,933	25,423	22,160	510	本年度預算數25,933千元較上年度增列510千元，包括： 1.其他業務運作維持經費21,517千元，較上年度增列310千元。 2.增列設備及投資200千元。

高雄市政府警察局前鎮分局
歲入項目說明提要與預算明細表

經常門

中華民國112年度

單位：新臺幣元

罰金罰鍰及怠金—罰金罰鍰

罰金罰鍰及怠金—罰金罰鍰

來源別子目及細目與編號	04090900101 罰金罰鍰及怠金-罰金罰鍰	承辦單位	交通組、偵查隊	預算金額	2,375千元
歲入項目說明	<p>一、項目內容：違反社會秩序、違規攤販，併科以罰鍰。</p> <p>二、法令依據：依據社會秩序維護法、道路交通管理處罰條例。</p>				
科目名稱及編號	單位	數量	單價	預算數	說明及收入依據
合計				2,375,000	附帶決議：有關各分局罰金罰鍰及怠金-罰金罰鍰之歲入預算數，建議保留50%給各分局及派出所使用。
04090900101 罰金罰鍰	年	1	2,375,000	2,375,000	依據社會秩序維護法、道路交通管理處罰條例。

高雄市政府警察局前鎮分局
歲入項目說明提要與預算明細表

經常門

中華民國112年度

單位：新臺幣元

沒入及沒收財物—沒入金	來源別子目及 細目與編號	04090900201 沒入及沒收財物-沒入金	承辦單位	偵查隊	預算金額	3千元	沒入及沒收財物—沒入金
	歲入項目說明	<p>一、項目內容： 違反社會秩序維護法。</p> <p>二、法令依據： 社會秩序維護法。</p>					
	科目名稱及編號	單位	數量	單價	預算數	說明及收入依據	
	合計				3,000		
	04090900201 沒入金	年	1	3,000	3,000	違反社會秩序維護法案件沒入金。	

高雄市政府警察局前鎮分局
歲入項目說明提要與預算明細表

經常門

中華民國112年度

單位：新臺幣元

行政規費收入—證照費	來源別子目及細目與編號	05090900102 行政規費收入-證照費	承辦單位	防治組	預算金額	450千元	行政規費收入—證照費
歲入項目說明	<p>一、項目內容： 管理市民申請警察刑事紀錄證明書，按件收取證書費。</p> <p>二、法令依據： 警察刑事紀錄證明核發條例。</p>						
科目名稱及編號		單位	數量	單價	預算數	說明及收入依據	
合計					450,000		
05090900102 證照費		年	1	450,000	450,000	申請警察刑事紀錄證明書證書費。	

高雄市政府警察局前鎮分局
歲入項目說明提要與預算明細表

經常門

中華民國112年度

單位：新臺幣元

廢舊物資售價—廢舊物資售價

來源別子目及細目與編號	07090900501 廢舊物資售價-廢舊物資售價	承辦單位	行政組	預算金額	15千元
歲入項目說明	<p>一、項目內容：</p> <p>二、法令依據：</p>				
科目名稱及編號	單位	數量	單價	預算數	說明及收入依據
合計				15,000	
07090900501 廢舊物資售價	年	1	15,000	15,000	報廢財物變賣收入。

廢舊物資售價—廢舊物資售價

高雄市政府警察局前鎮分局

歲出計畫說明提要與各項費用明細表

中華民國112年度

單位：新臺幣元

一般行政 — 行政管理	業務計畫及工作計畫 名稱與編號	38090900101 一般行政-行政管理	承辦 單位	人事室、行政組	預算 金額	451,985千元	一般行政 — 行政管理
歲出計畫說明	一、計畫內容： 辦理員工薪津、保險費及各組室處理公務所需業務經費。 二、預期成果： 安定員工生活，提高工作品質。						
	分支計畫及用途別科目	單位	數量	單價	預算數	說 明	
	合計				451,985,000	市款451,985,000元	
	01人員維持費				450,503,000	市款450,503,000元	
	1000 人事費				450,503,000	市款450,503,000元	
	1015 法定編制人員待遇				280,946,000		
		年	1	5,534,000	5,534,000	職員待遇，詳人事費彙計表。	
		年	1	249,638,000	249,638,000	警員待遇，詳人事費彙計表。	
		年	1	25,774,000	25,774,000	警察勤務繁重加成，詳人事費彙計表。	
	1025 技工及工友待遇				4,898,000		
		年	1	4,898,000	4,898,000	技工及工友待遇，詳人事費彙計表。	
	1030 獎金				72,305,000		
		年	1	40,786,000	40,786,000	考績獎金，詳人事費彙計表。	
		年	1	31,519,000	31,519,000	年終工作獎金，詳人事費彙計表。	
	1035 其他給與				5,386,000		
		年	1	5,386,000	5,386,000	休假補助，詳人事費彙計表。	

高雄市政府警察局前鎮分局

歲出計畫說明提要與各項費用明細表

中華民國112年度

單位：新臺幣元

分支計畫及用途別科目	單位	數量	單價	預算數	說 明
1040 加班值班費	年	1	44,491,000	44,491,000	超勤加班費。
	年	1	3,865,000	3,865,000	業務加班費。
	年	1	9,875,000	9,875,000	不休假加班費，詳人事費彙計表。
1055 保險	年	1	19,000,000	19,000,000	健保保險補助，詳人事費彙計表。
	年	1	9,500,000	9,500,000	公保保險補助，詳人事費彙計表。
	年	1	237,000	237,000	勞保保險補助，詳人事費彙計表。
02一般業務				1,482,000	市款1,482,000元
2000 業務費				1,422,000	市款1,422,000元
2054 一般事務費	年	1	877,600	877,600	辦理公務所需費用。
	年	1	275,700	275,700	公務人員健康檢查費。
2072 國內旅費	年	1	100,700	100,700	員警出差旅費。
	月	12	14,000	168,000	首長特別費。
4000 獎補助費				60,000	市款60,000元
4085 獎勵及慰問	人x年	10 x 1	6,000	60,000	退休人員三節慰問金。

一般行政—行政管理

一般行政—行政管理

高雄市政府警察局前鎮分局

歲出計畫說明提要與各項費用明細表

中華民國112年度

單位：新臺幣元

警政警衛實施—勤業務管理

警政警衛實施—勤業務管理

業務計畫及工作計畫名稱與編號	38090901202 警政警衛實施-勤業務管理	承辦單位	行政組及相關單位	預算金額	25,933千元
歲出計畫說明	<p>一、計畫內容：</p> <p>1.辦理刑案偵查、勤務督察、員警風紀預防、警勤區規劃、防範犯罪與社會保防。 2.分局及各派出所保持重點部署，執行24小時勤務活動，加強巡邏並運用民力協勤，以確保本市治安、強化為民服務措施。 3.分局及各派出所辦公廳舍之修繕；車輛、資訊等設備之維修；路口監視系統維護，加強推動警政工作。 4.充實設備，發揮治安績效。</p> <p>二、預期成果： 按計畫執行，維護社會治安，有效打擊犯罪，確保人民生命財產之安全。</p>				

分支計畫及用途別科目	單位	數量	單價	預算數	說 明
合計				25,933,000	市款25,933,000元
12分局勤務				25,933,000	市款25,933,000元
2000 業務費				16,115,000	市款16,115,000元
2006 水電費				3,959,890	
	年	1	450,000	450,000	分局及各派出所水費。
	年	1	3,509,890	3,509,890	分局及各派出所電費。
2009 通訊費				515,026	
	年	1	44,354	44,354	一般公務用郵資。
	年	1	217,120	217,120	電話費及網際服務網ADSL租用費。
	年	1	73,552	73,552	光纖網路月租費。
	年	1	180,000	180,000	調閱刑案通聯費。
2018 資訊服務費				26,172	
	年	1	26,172	26,172	電腦、伺服器、遠端通訊網路系統、雷射印表機等維護費。
2021 其他業務租金				217,405	

高雄市政府警察局前鎮分局

歲出計畫說明提要與各項費用明細表

中華民國112年度

單位：新臺幣元

分支計畫及用途別科目	單位	數量	單價	預算數	說 明
2024 稅捐及規費	年	1	217,405	217,405	影印機租金。
				116,700	
2027 保險費	年	1	18,300	18,300	車輛檢驗費(詳公務車輛明細表)。
	年	1	98,400	98,400	酒精測定器檢驗費。
2036 按日按件計資酬金				225,603	
	年	1	225,603	225,603	車輛保險費(詳公務車輛明細表)。
2051 物品				1,600	
	年	1	1,600	1,600	義勇警察訓練教官鐘點費。
2054 一般事務費				3,684,083	
	年	1	61,128	61,128	各項零星購置。
	年	1	26,040	26,040	電腦耗材。
	年	1	15,680	15,680	採尿室耗材費。
	年	1	39,580	39,580	警用行動載具電池。
	年	1	80,400	80,400	文具紙張。
	年	1	3,461,255	3,461,255	車輛油料費(詳公務車輛明細表)。
				420,698	
	年	1	18,400	18,400	各種表冊印刷。
	年	1	4,480	4,480	為民服務經費。
	年	1	4,288	4,288	執行聯合警衛計畫相關經費。
	年	1	10,170	10,170	分局執勤餐費。
	年	1	286,300	286,300	偵辦刑事案件工作活動費用。
	年	1	14,104	14,104	預防犯罪宣導經費。
	年	1	20,000	20,000	基層義務職人員(義警、民防、巡守、志工)常訓誤餐費。
	年	1	14,560	14,560	廳舍消防安全檢查費。
	年	1	46,396	46,396	警察志工協勤誤餐費。

警政警衛實施—勤業務管理

警政警衛實施—勤業務管理

高雄市政府警察局前鎮分局

歲出計畫說明提要與各項費用明細表

中華民國112年度

單位：新臺幣元

警政警衛實施—勤業務管理

警政警衛實施—勤業務管理

分支計畫及用途別科目	單位	數量	單價	預算數	說 明
2063 房屋建築養護費	年	1	2,000	2,000	義勇警察整編、訓練工作經費。
	所x年	5 × 1	30,728	153,640	派出所廳舍維護費。
2066 車輛及辦公器具養護費	年	1	30,285	30,285	分局廳舍維護費。
	年	1	843,701	843,701	車輛養護費(詳公務車輛明細表)。
2069 設施及機械設備養護費	年	1	36,959	36,959	其他辦公器具設備養護費。
	年	1	65,000	65,000	指紋活體掃描器維護費。
	年	1	55,200	55,200	分局空調保養費。
	年	1	57,600	57,600	分局電梯保養費。
	年	1	20,400	20,400	瑞隆派出所電梯保養費。
	年	1	57,600	57,600	分局機械式停車場保養費。
	年	1	22,160	22,160	分局暨派出所監視系統維修費。
	年	1	1,280	1,280	機車烙碼焊槍維護費。
	年	1	120,000	120,000	酒精測定器校正、測試、維護等費用。
	年	1	23,808	23,808	保安裝備維護費。
	年	1	40,640	40,640	其他設施及機械設備養護費。
	年	1	17,710	17,710	警用行動載具維護費。
	年	1	5,397,000	5,397,000	監錄系統維護費(一般性補助款1,926,000元、市府撥款3,471,000元)。
2081 運費	年	1	4,840	4,840	取締電玩搬運費。
3000 設備及投資				4,416,000	市款4,416,000元
3010 房屋建築及設備費				4,083,000	

高雄市政府警察局前鎮分局

歲出計畫說明提要與各項費用明細表

中華民國112年度

單位：新臺幣元

分支計畫及用途別科目	單位	數量	單價	預算數	說 明	
警政警衛實施—勤業務管理	年	1	4,000,000	4,000,000	前鎮分局頂樓修繕及全棟外牆防漏修繕工程，總經費794萬3,000元，111年度編列394萬3,000元，112年度編列400萬元(一般性補助款)。	
	年	1	83,000	83,000	警備隊水管破裂及浴室漏水防漏工程	
	3020 機械設備費	台	1	15,000	15,000	瑞隆所發電機相關設備更新
	3025 運輸設備費	式	1	36,000	36,000	草衙所辦公室電話總機汰舊換新(含線路工程)
	3030 資訊軟硬體設備費	部	11	22,000	242,000	個人電腦。
	3035 雜項設備費	台	1	23,000	40,000	偵查隊冷氣機(一對一分離式、能源效率1級、5.0KW)。
	4000 獎補助費	台	1	17,000	17,000	復興所飲水機(冰溫熱三用)
	4090 其他補助及捐助				5,402,000	市款5,402,000元
		人x年	148 x 1	3,435	508,380	基層義務職(民防)人員自強活動費、報紙補助費。
		年	1	93,263	93,263	基層義務職(民防)人員協勤誤餐費。
	人x年	138 x 1	3,435	474,030	基層義務職(義警)人員自強活動費、報紙補助費。	
	年	1	93,263	93,263	基層義務職(義警)人員協勤誤餐費。	
	人x年	58 x 1	3,435	199,230	基層義務職(義刑)人員自強活動費、報紙補助費。	
	年	1	149,834	149,834	基層義務職(義刑)人員協勤誤餐費。	
	年	1	3,884,000	3,884,000	里社區守望相助巡守隊巡守人員協勤誤餐費。	

警政警衛實施—勤業務管理

高雄市政府警察局前鎮分局

各項費用彙計表

中華民國112年度

單位：新臺幣千元

工作計畫名稱及編號	38090900101 行政管理	38090901202 勤業務管理	合 計		
第一、二級用途別 科目名稱及編號					
合 計	451,985	25,933	477,918		
100000人事費	450,503		450,503		
101500法定編制人員待遇	280,946		280,946		
102500技工及工友待遇	4,898		4,898		
103000獎金	72,305		72,305		
103500其他給與	5,386		5,386		
104000加班值班費	58,231		58,231		
105500保險	28,737		28,737		
200000業務費	1,422	16,115	17,537		
200600水電費		3,960	3,960		
200900通訊費		515	515		
201800資訊服務費		26	26		
202100其他業務租金		217	217		
202400稅捐及規費		117	117		
202700保險費		226	226		
203600按日按件計資酬金		2	2		
205100物品		3,684	3,684		
205400一般事務費	1,153	421	1,574		
206300房屋建築養護費		184	184		
206600車輛及辦公器具養護費		881	881		
206900設施及機械設備養護費		5,878	5,878		
207200國內旅費	101		101		
208100運費		5	5		
209300特別費	168		168		
300000設備及投資		4,416	4,416		
301000房屋建築及設備費		4,083	4,083		
302000機械設備費		15	15		
302500運輸設備費		36	36		
303000資訊軟硬體設備費		242	242		
303500雜項設備費		40	40		
400000獎補助費	60	5,402	5,462		

高雄市政府警察局前鎮分局

各項費用彙計表

中華民國112年度

單位：新臺幣千元

工作計畫名稱及編號	38090900101 行政管理	38090901202 勤業務管理	合 計			
第一、二級用途別 科目名稱及編號						
408500獎勵及慰問	60		60			
409000其他補助及捐助		5,402	5,402			

高雄市政府警察局前鎮分局
歲出一級用途別科目分析表

中華民國112年度

單位：新臺幣千元

名稱及編號	合計	經常支出						資本支出					
		人事費	業務費	獎補助費	債務費	預備金	小計	人事費	業務費	設備及投資	獎補助費	預備金	小計
合計	477,918	450,503	17,537	5,462			473,502			4,416			4,416
38090900000 警政支出	477,918	450,503	17,537	5,462			473,502			4,416			4,416
38090900100 一般行政	451,985	450,503	1,422	60			451,985						
38090900101 行政管理	451,985	450,503	1,422	60			451,985						
38090901200 警政警衛實施	25,933		16,115	5,402			21,517			4,416			4,416
38090901202 勤業務管理	25,933		16,115	5,402			21,517			4,416			4,416

高雄市政府警察局前鎮分局

資本支出分析表

中華民國112年度

單位：新臺幣千元

名稱及編號	合計	設備及投資								其他資本支出	
		土地	房屋建築及設備	公共建設及設施	機械設備	運輸設備	資訊軟體設備	雜項設備	權利		投資
合計	4,416		4,083		15	36	242	40			
38090901200 警政警衛實施	4,416		4,083		15	36	242	40			
38090901202 勤業務管理	4,416		4,083		15	36	242	40			

高雄市政府警察局前鎮分局

人事費彙計表

中華民國112年度

單位：新臺幣元

類別	預算員額	全年度人事費											備註	
		民意代表待遇	政務人員待遇	法定編制人員待遇	約聘僱人員待遇	技工及工友待遇	獎金	其他給與	加班值班費	退休退職給付	退休離職儲金	保險		合計
合計	343			280,946,000		4,898,000	72,305,000	5,386,000	58,231,000			28,737,000	450,503,000	1.加班費48,356千元。 2.警察勤務繁重加加成25,774千元。
正式員額	331			280,946,000			71,104,000	5,194,000	9,661,000			27,687,000	394,592,000	
職員	8			5,534,000			1,171,000	128,000	236,000			433,000	7,502,000	
警員	323			275,412,000			69,933,000	5,066,000	9,425,000			27,254,000	387,090,000	
技工	1					449,000	106,000	16,000	30,000			100,000	701,000	
駕駛	1					449,000	106,000	16,000	30,000			100,000	701,000	
工友	10					4,000,000	989,000	160,000	154,000			850,000	6,153,000	
其他人事費									48,356,000				48,356,000	

歲出按職能及經

中華民國112

職能別分類	經濟性分類	經常支出							資本支出				
		受僱人員報酬	購買商品及勞務支出	債務利息	土地租金支出	經常移轉			經常支出合計	投資及增資			
						對企業	對非營利及民間機構	對政府		對國外	對營業基金	對非營業特種基金	對民間企業
總計		450,505	17,535					5,462		473,502			
01 一般公共事務													
02 防衛													
03 公共秩序與安全		450,505	17,535					5,462		473,502			
04 教育													
05 保健													
06 社會安全與福利													
07 住宅及社區服務													
08 娛樂、文化與宗教													
09 燃料與能源													
10 農、林、漁、牧業													
11 礦業、製造業及營造業													
12 運輸及通信													
13 其他經濟服務													
14 環境保護													
15 其他支出													

察局前鎮分局

濟性綜合分類表

年度

單位：新臺幣千元

資本支出													總計
資本移轉				土地購入	無形資產購入	固定資本形成						資本支出合計	
對企業	對非營利及民間機構	對政府	對國外			住宅	非住宅房屋	營建工程	運輸工具	資訊軟體	其他設備及機器		
							4,083		36		297	4,416	477,918
							4,083		36		297	4,416	477,918