

機關編號

09-909

中華民國 110 年度



高雄市政府警察局前鎮分局
單位預算之分預算

高雄市政府警察局前鎮分局 編

主辦會計人員

會計室主任 鄭淑惠

機關長官

高雄市政府警察局前鎮分局分局長 郭俊廷

高雄市政府警察局前鎮分局

目次

中華民國 110 年度

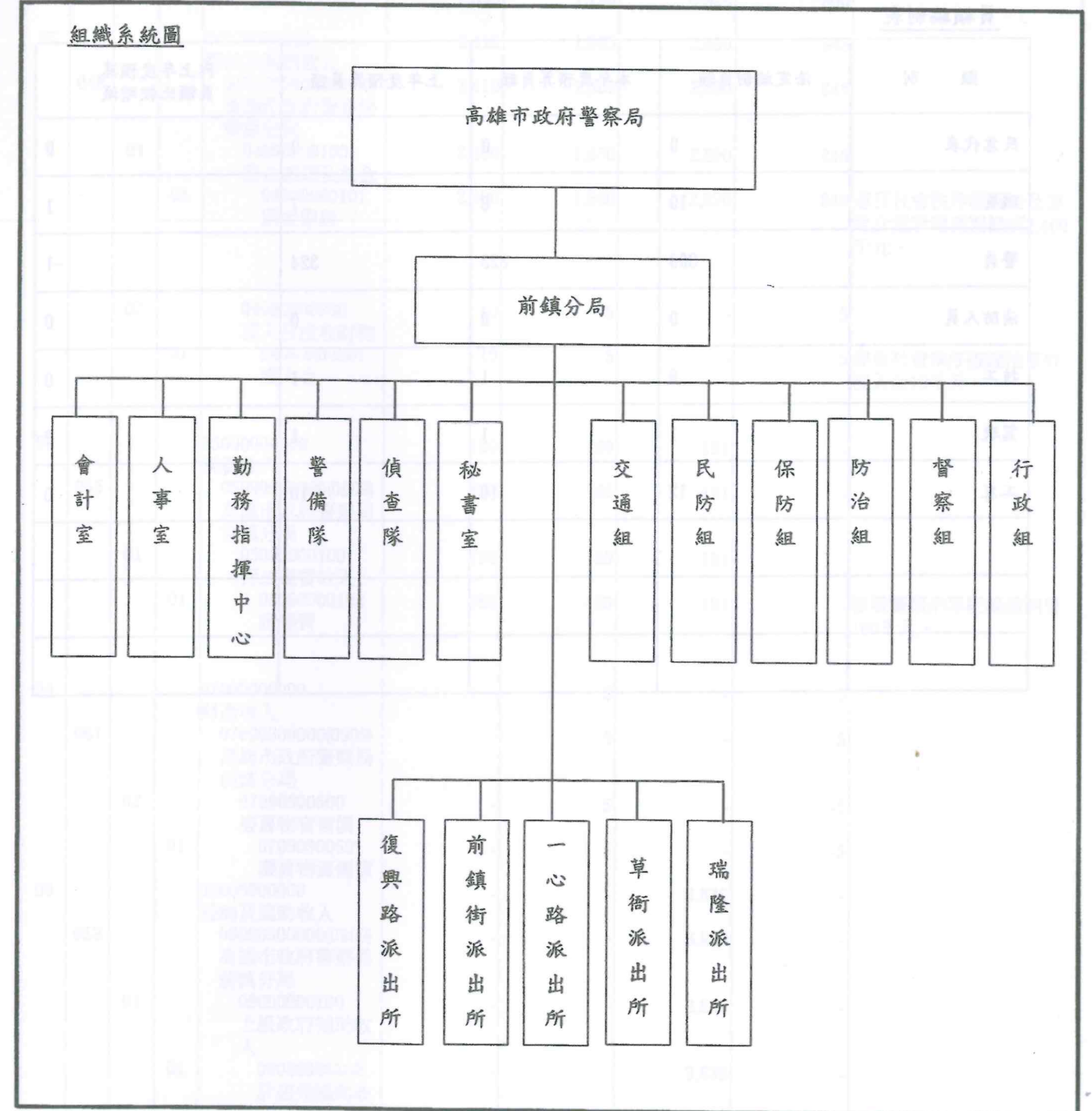
甲、預算總說明	第 1 頁至第 2 頁
乙、主要表	
1. 歲入來源別預算表	第 3 頁至第 4 頁
2. 歲出機關別預算表	第 5 頁至第 5 頁
丙、附屬表	
1. 歲入項目說明提要與預算明細表	第 6 頁至第 8 頁
2. 歲出計畫說明提要與各項費用明細表	第 9 頁至第 14 頁
3. 各項費用彙計表	第 15 頁至第 15 頁
4. 歲出一級用途別科目分析表	第 16 頁至第 16 頁
5. 資本支出分析表	第 17 頁至第 17 頁
6. 人事費彙計表	第 18 頁至第 18 頁
7. 公務車輛明細表	第 19 頁至第 23 頁
8. 歲出按職能及經濟性綜合分類表	第 24 頁至第 25 頁

高雄市政府警察局前鎮分局

預算總說明

中華民國 110 年度

組織系統圖



高雄市政府警察局前鎮分局

歲入來源別預算表

中華民國110年度

單位：新臺幣千元

款	項	目	節	名稱及編號	本年度預算數	上年度預算數	前年度決算數	本年度與上年度比較	說明
				合計	2,590	1,790	6,920	800	
				經常門合計	2,590	1,790	6,920	800	
02				0400000000	2,410	1,565	2,890	845	
	048			罰款及賠償收入	2,410	1,565	2,890	845	
				0409090000(0909) 高雄市政府警察局 前鎮分局					
			01	04090900100 罰金罰鍰及怠金	2,400	1,560	2,890	840	
				04090900101 罰金罰鍰	2,400	1,560	2,890	840	違反社會秩序維護法及道路 交通管理處罰條例2,400 千元。
			02	04090900200 沒入及沒收財物	10	5	-	5	
				04090900201 沒入金	10	5	-	5	違反社會秩序維護法案件 沒入金10千元。
03				05000000000 規費收入	180	180	191	-	
	055			05090900000(0909) 高雄市政府警察局 前鎮分局	180	180	191	-	
			01	05090900100 行政規費收入	180	180	191	-	
				05090900102 證照費	180	180	191	-	核發警察刑事紀錄證明書 180千元。
04				07000000000 財產收入	-	5	-	-5	
	061			07090900000(0909) 高雄市政府警察局 前鎮分局	-	5	-	-5	
			02	07090900500 廢舊物資售價	-	5	-	-5	
				07090900501 廢舊物資售價	-	5	-	-5	
06				09000000000 補助及協助收入	-	-	3,839	-	
	053			09090900000(0909) 高雄市政府警察局 前鎮分局	-	-	3,839	-	
			01	09090900100 上級政府補助收 入	-	-	3,839	-	
				09090900102 計畫型補助收 入	-	-	3,839	-	
08				12000000000 其他收入	-	40	-	-40	
	063			12090900000(0909) 高雄市政府警察局 前鎮分局	-	40	-	-40	

0909-3

高雄市政府警察局前鎮分局

預算總說明

中華民國110年度

員額編制表

類別	法定編制員額	本年度預算員額	上年度預算員額	與上年度預算員額比較增減
民意代表	0	0	0	0
職員	10	8	7	1
警員	306	323	324	-1
消防人員	0	0	0	0
技工	6	1	1	0
駕駛	1	1	1	0
工友	12	10	10	0

高雄市政府警察局前鎮分局

歲入來源別預算表

中華民國110年度

單位：新臺幣千元

科 目				本年度 預算數	上年度 預算數	前年度 決算數	本年度與 上年度比較	說明
款	項	目	節					
		01	12090900200 雜項收入	-	40	-	-40	
			04 12090900210 其他雜項收入	-	40	-	-40	

高雄市政府警察局前鎮分局

歲出機關別預算表

中華民國110年度

單位：新臺幣千元

經費門併計

科 目				本年度 預算數	上年度 預算數	前年度 決算數	本年度與 上年度比較	說明
款	項	目	節					
09			00090000000 高雄市政府警察局主 管	445,828	449,929	452,908	-4,101	
	001		00090900000(0909) 高雄市政府警察局 前鎮分局	445,828	449,929	452,908	-4,101	
		01	38090901000 分局業務	445,828	449,929	452,908	-4,101	
			01 38090901001 一般行政	423,465	428,625	429,120	-5,160	本年度預算數423,465千元之內容與上年度之比較如下： 1.人員維持費421,913千元，較上年度核實減列人事費5,178千元。 2.基本行政工作維持費1,552千元，較上年度增列公務人員健康檢查及辦理公務所需經費18千元。
			02 38090901002 各分局業務	22,363	21,304	23,788	1,059	本年度預算數22,363千元較上年度增列1,059千元，包括： 1.其他業務運作維持經費22,009千元，較上年度增列1,820千元。 2.減列設備及投資761千元。

高雄市政府警察局前鎮分局

歲入項目說明提要與預算明細表

經常門

中華民國110年度

單位：新臺幣元

罰金罰鍰及息金—罰金罰鍰	來源別子目及細目與編號	04090900101 罰金罰鍰及息金-罰金罰鍰	承辦單位	交通組、偵查隊	預算金額	2,400千元	罰金罰鍰及息金—罰金罰鍰
	歲入項目說明	一、項目內容：違反社會秩序、違規攤販，併科以罰鍰。 二、法令依據：依據社會秩序維護法、道路交通管理處罰條例。					
科目名稱及編號		單位	數量	單價	預算數	說明及收入依據	
合計					2,400,000		
04090900101 罰金罰鍰		年	1	2,400,000	2,400,000	依據社會秩序維護法、道路交通管理處罰條例。	

0909 - 6

高雄市政府警察局前鎮分局

歲入項目說明提要與預算明細表

經常門

中華民國110年度

單位：新臺幣元

沒入及沒收財物—沒入金	來源別子目及細目與編號	04090900201 沒入及沒收財物-沒入金	承辦單位	偵查隊	預算金額	10千元	沒入及沒收財物—沒入金
	歲入項目說明	一、項目內容：違反社會秩序維護法。 二、法令依據：社會秩序維護法。					
科目名稱及編號		單位	數量	單價	預算數	說明及收入依據	
合計					10,000		
04090900201 沒入金		年	1	10,000	10,000	違反社會秩序維護法案件沒入金。	

0909 - 7

高雄市政府警察局前鎮分局

歲入項目說明提要與預算明細表

經常門		中華民國110年度		單位：新臺幣元	
來源別子目及細目與編號	05090900102 行政規費收入-證照費	承辦單位	防治組	預算金額	180千元
歲入項目說明	一、項目內容：管理市民申請警察刑事紀錄證明書，按件收取證書費。				
	二、法令依據：警察刑事紀錄證明核發條例。				
科目名稱及編號	單位	數量	單價	預算數	說明及收入依據
合計				180,000	
05090900102 證照費	年	1	180,000	180,000	申請警察刑事紀錄證明書證書費。

高雄市政府警察局前鎮分局

歲出計畫說明提要與各項費用明細表

業務計畫及工作計畫名稱與編號		38090901001 分局業務-一般行政		承辦單位	人事室、行政組	預算金額	423,465千元
歲出計畫說明	一、計畫內容：辦理員工薪津、保險費及各組室處理公務所需業務經費。						
	二、預期成果：安定員工生活，提高工作品質。						
用途別科目	單位	數量	單價	預算數	說明		
合計				423,465,000	市款423,465,000元		
1000 人事費				421,913,000	市款421,913,000元		
1015 法定編制人員待遇				265,611,100			
	年	1	4,556,880	4,556,880	職員待遇，詳人事費彙計表。		
	年	1	234,393,220	234,393,220	警員待遇，詳人事費彙計表。		
	年	1	26,661,000	26,661,000	警察勤務繁重加成，詳人事費彙計表。		
1025 技工及工友待遇				4,517,040			
	年	1	4,517,040	4,517,040	技工及工友待遇，詳人事費彙計表。		
1030 獎金				69,941,309			
	年	1	39,358,640	39,358,640	考績獎金，詳人事費彙計表。		
	年	1	30,582,669	30,582,669	年終工作獎金，詳人事費彙計表。		
1035 其他給與				5,341,839			
	年	1	5,341,839	5,341,839	休假補助，詳人事費彙計表。		
1040 加班值班費				56,579,458			

高雄市政府警察局前鎮分局

歲出計畫說明提要與各項費用明細表

中華民國110年度

單位：新臺幣元

用途別科目	單位	數量	單價	預算數	說明
1055 保險	年	1	43,449,000	43,449,000	超勤加班費。
	年	1	3,865,000	3,865,000	業務加班費。
	年	1	9,265,458	9,265,458	不休假加班費，詳人事費彙計表。
	年	1	10,283,290	10,283,290	健保保險補助，詳人事費彙計表。
	年	1	9,245,460	9,245,460	公保保險補助，詳人事費彙計表。
	年	1	393,504	393,504	勞保保險補助，詳人事費彙計表。
2000 業務費				1,510,000	市款1,510,000元
2054 一般事務費				1,241,300	
	年	1	895,600	895,600	辦理公務所需費用。
	年	1	345,700	345,700	公務人員健康檢查費。 1,3,500元92人。 2,7,900元3人。
2072 國內旅費	年	1	100,700	100,700	員警出差旅費。
2093 特別費	月	12	14,000	168,000	首長特別費。
4000 獎補助費				42,000	市款42,000元
4085 獎勵及慰問	人x年	7x1	6,000	42,000	退休人員三節慰問金。

高雄市政府警察局前鎮分局

歲出計畫說明提要與各項費用明細表

中華民國110年度

單位：新臺幣元

業務計畫及工作計畫名稱與編號	承辦單位	行政組及相關單位	預算金額		
38090901002 分局業務-各分局業務			22,363千元		
<p>一、計畫內容： 1.辦理刑案偵查、勤務督察、員警風紀預防、警勤區規劃、防範犯罪與社會保防。 2.分局及各派出所保持重點部署，執行24小時勤務活動，加強巡邏並運用民力協助，以確保本市治安、強化為民服務措施。 3.分局及各派出所辦公廳舍之修繕；車輛、資訊等設備之維修；路口監視系統維護，加強推動警政工作。 4.充實設備，發揮治安績效。</p> <p>二、預期成果：按計畫執行，維護社會治安，有效打擊犯罪，確保人民生命財產之安全。</p>					
用途別科目	單位	數量	單價	預算數	說明
合計				22,363,000	市款22,363,000元
2000 業務費				17,114,000	市款17,114,000元
2006 水電費	年	1	450,000	4,411,106	450,000分局及各派出所水費。
2009 通訊費	年	1	3,961,106	3,961,106	分局及各派出所電費。
	年	1	144,117	613,906	144,117交通案件相關作業費-郵資(運用交通部110年度汽燃費道路交通安全經費)。
	年	1	27,037	27,037	27,037一般公務用郵資。
	年	1	319,200	319,200	319,200電話費及網際服務網ADSL租用費。
	年	1	123,552	123,552	123,552光纖網路月租費。
2018 資訊服務費	年	1	46,172	46,172	46,172電腦、伺服器、遠端通訊網路系統、雷射印表機等維護費。
2021 其他業務租金				117,405	

高雄市政府警察局前鎮分局

歲出計畫說明提要與各項費用明細表

中華民國110年度

單位：新臺幣元

用途別科目	單位	數量	單價	預算數	說明	
2024 稅捐及規費	年	1	117,405	117,405	影印機租金。	
	年	1	1,800	1,800	燃料使用費(詳公務車輛明細表)。	
	年	1	16,650	16,650	車輛檢驗費(詳公務車輛明細表)。	
2027 保險費	年	1	98,400	98,400	酒精測定器檢驗費。	
	年	1	223,470	223,470	車輛保險費(詳公務車輛明細表)。	
2051 物品	年	1	17,128	17,128	各項零星購置。	
	年	1	26,040	26,040	電腦耗材。	
	年	1	15,680	15,680	採尿室耗材費。	
	年	1	79,580	79,580	警用行動載具電池。	
	年	1	30,400	30,400	文具紙張。	
	年	1	3,293,361	3,293,361	車輛油料費(詳公務車輛明細表)。	
	2054 一般事務費	年	1	468,698	468,698	各種表冊印刷。
		年	1	18,400	18,400	為民服務經費。
		年	1	4,480	4,480	執行聯合警衛計畫相關經費。
		年	1	4,288	4,288	分局執勤餐費。
年		1	10,170	10,170	偵辦刑事案件工作活動費用。	
年		1	336,300	336,300	預防犯罪宣導經費。	
年		1	14,104	14,104	基層義務職人員(義警、民防、巡守、志工)常訓誤餐費。	
年		1	20,000	20,000	廳舍消防安全檢查費。	
年	1	14,560	14,560	警察志工協勤誤餐費。		
年	1	46,396	46,396			

高雄市政府警察局前鎮分局

歲出計畫說明提要與各項費用明細表

中華民國110年度

單位：新臺幣元

用途別科目	單位	數量	單價	預算數	說明
2063 房屋建築養護費	所x年	5x1		83,925	
2066 車輛及辦公器具養護費	年	1	10,728	53,640	派出所廳舍維護費。
	年	1	30,285	30,285	分局廳舍維護費。
2069 設施及機械設備養護費	年	1	962,400	962,400	車輛養護費(詳公務車輛明細表)。
	年	1	36,959	36,959	其他辦公器具設備養護費。
2081 運費	年	1	48,750	48,750	指紋活體掃描器維護費。
	年	1	55,188	55,188	分局空調保養費。
	年	1	61,440	61,440	分局電梯保養費。
	年	1	21,504	21,504	瑞隆派出所電梯保養費。
	年	1	57,600	57,600	分局機械式停車場保養費。
	年	1	12,160	12,160	分局暨派出所監視系統維修費。
	年	1	1,280	1,280	機車烙碼焊槍維護費。
	年	1	120,000	120,000	酒精測定器校正、測試、維護等費用。
	年	1	23,808	23,808	保安裝備維護費。
	年	1	40,640	40,640	其他設施及機械設備養護費。
3000 設備及投資	年	1	17,710	17,710	警用行動載具維護費。
	年	1	6,106,000	6,106,000	監錄系統維護費(一般性補助款1,609,000元、市府撥款4,497,000元)。
3020 機械設備費	年	1	4,840	4,840	取締電玩搬運費。
	架	1	29,000	29,000	偵查隊人犯照相建檔系統用單眼數位照相機(配合預算編列至千元，增列200元)。

高雄市政府警察局前鎮分局

歲出計畫說明提要與各項費用明細表

中華民國110年度

單位：新臺幣元

用途別科目	單位	數量	單價	預算數	說明
	具	1	47,000	47,000	分局8樓大禮堂電腦顯示幕(跑馬燈)(配合預算編列至千元，增列500元)。
	組	1	40,000	40,000	差勤管理用指形機
3030 資訊軟硬體設備費				176,000	
	部	8	22,000	176,000	個人電腦。
3035 雜項設備費				62,000	
	台	1	27,000	27,000	前鎮所備勤室冷氣機(一對一分離式、能源效率1級、5.0KW)。
	台	1	18,000	18,000	草衙所電冰箱(400-499公升)
	台	1	17,000	17,000	前鎮所洗衣機(15KG)(配合預算編列至千元，減列800元)。
4000 獎補助費				4,895,000	市款4,895,000元
4090 其他補助及捐助				4,895,000	
	人x年	148x1	3,435	508,380	基層義務職(民防)人員自強活動費、報紙補助費。
	年	1	72,116	72,116	基層義務職(民防)人員協勤誤餐費。
	人x年	138x1	3,435	474,030	基層義務職(義警)人員自強活動費、報紙補助費。
	年	1	115,030	115,030	基層義務職(義警)人員協勤誤餐費。
	人x年	55x1	3,435	188,925	基層義務職(義刑)人員自強活動費、報紙補助費。
	年	1	160,139	160,139	基層義務職(義刑)人員協勤誤餐費。
	年	1	3,376,380	3,376,380	里社區守望相助巡守隊巡守人員協勤誤餐費。

高雄市政府警察局前鎮分局

各項費用彙計表

中華民國110年度

單位：新臺幣千元

工作計畫名稱及編號	38090901001 一般行政	38090901002 各分局業務	合計
第一、二級用途別科目名稱及編號			
合計	423,465	22,363	445,828
100000人事費	421,913		421,913
101500法定編制人員待遇	265,611		265,611
102500技工及工友待遇	4,517		4,517
103000獎金	69,941		69,941
103500其他給與	5,342		5,342
104000加班值班費	56,579		56,579
105500保險	19,922		19,922
200000業務費	1,510	17,114	18,624
200600水電費		4,411	4,411
200900通訊費		614	614
201800資訊服務費		46	46
202100其他業務租金		117	117
202400稅捐及規費		117	117
202700保險費		223	223
205100物品		3,462	3,462
205400一般事務費	1,241	469	1,710
206300房屋建築養護費		84	84
206600車輛及辦公器具養護費		999	999
206900設施及機械設備養護費		6,566	6,566
207200國內旅費	101		101
208100運費		5	5
209300特別費	168		168
300000設備及投資		354	354
302000機械設備費		116	116
303000資訊軟硬體設備費		176	176
303500雜項設備費		62	62
400000獎補助費	42	4,895	4,937
408500獎勵及慰問	42		42
409000其他補助及捐助		4,895	4,895

高雄市政府警察局前鎮分局

歲出一級用途別科目分析表

中華民國110年度

單位：新臺幣千元

名稱及編號	合計	經常支出						資本支出					
		人事費	業務費	獎補助費	債務費	預備金	小計	人事費	業務費	設備及投資	獎補助費	預備金	小計
合計	445,828	421,913	18,624	4,937			445,474			354			354
3809090000 警政支出	445,828	421,913	18,624	4,937			445,474			354			354
38090901000 分局業務	445,828	421,913	18,624	4,937			445,474			354			354
38090901001 一般行政	423,465	421,913	1,510	42			423,465						
38090901002 各分局業務	22,363		17,114	4,895			22,009			354			354

高雄市政府警察局前鎮分局

資本支出分析表

中華民國110年度

單位：新臺幣千元

名稱及編號	合計	設備及投資								其他資本支出		
		土地	房屋建築及設備	公共建設及設施	機械設備	運輸設備	資訊軟體設備	雜項設備	權利		投資	
合計	354				116					176	62	
38090901000 分局業務	354				116					176	62	
38090901002 各分局業務	354				116					176	62	

高雄市政府警察局前鎮分局
人事費彙計表

中華民國110年度

單位：新臺幣元

類別	預算員額	全年度人事費										備註		
		民意代表待遇	政務人員待遇	法定編制人員待遇	約聘僱人員待遇	技工及工友待遇	獎金	其他給與	加班值班費	退休退職給付	退休離職儲金		保險	合計
合計	343			265,611,100		4,517,040	69,941,309	5,341,839	56,579,458			19,922,254	421,913,000	1.加班費 47,314千元。 2.警察勤務繁重 加成26,661 千元。
正式員額	331			265,611,100			68,816,363	5,149,839	9,077,323			19,296,742	367,951,367	
職員	8			4,556,880			1,102,840	112,000	161,105			307,486	6,240,311	
警員	323			261,054,220			67,713,523	5,037,839	8,916,218			18,989,256	361,711,056	
技工	1					400,320	100,760	16,000	16,680			56,436	590,196	
駕駛	1					400,320	100,760	16,000	16,680			56,436	590,196	
工友	10					3,716,400	923,426	160,000	154,775			512,640	5,467,241	
其他人事費									47,314,000				47,314,000	