



高雄市警政統計通報

(111 第 11 號)

警察局統計室

111 年 11 月 16 日

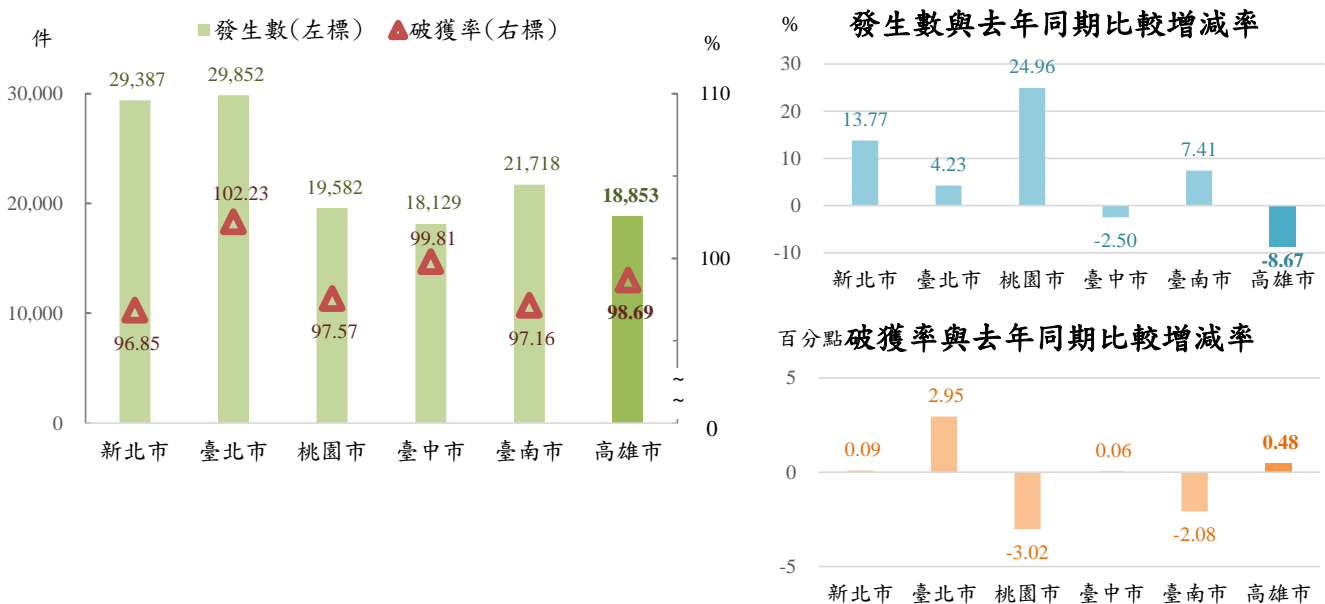
從犯罪指標看高雄市治安現況

- ◎ 111 年 1 至 10 月高雄市全般刑案發生數 18,853 件，與去年同期相較，降幅 8.67% 為六都最佳；同期間破獲率增幅 0.48 個百分點為六都第 2 高，顯見高雄市整體治安平穩，防制及破獲成效佳。
- ◎ 近 10 年高雄市治安直接相關案類之犯罪指標大致呈犯罪率下降，破獲率上升趨勢，顯示本市打擊犯罪量能及維護治安成效；犯罪指標案類以「竊盜案」及「詐欺案」共占 8 成居多，此二案類 111 年 1 至 10 月發生數均較去年同期下降，且破獲率分別達 101.38% 及 101.97%。

為呈現高雄市治安狀況，強化數據指標管理，爰本文透過治安犯罪指標分析相關案類特性，掌握各類犯罪型態發展趨勢，俾供市民了解本市治安情勢，以及相關單位據以研擬防制政策，以維護社會治安及保障人民安全。

111 年 1 至 10 月高雄市全般刑案發生數 18,853 件，破獲率為 98.69%，分別居六都發生數第 2 低及破獲率第 3 高，與去年同期相較，發生數減少 1,790 件，降幅 8.67% 為六都最佳，另破獲率增加 0.48 個百分點，增幅為六都第 2 高，顯示本市整體治安持續平穩進步，防制及破獲成效佳。(詳圖 1)

圖 1、111 年 1 至 10 月六都全般刑案發生數及破獲率統計



資料來源：內政部警政署「警政統計查詢網」。

以治安直接相關案類包括暴力犯罪、竊盜、一般恐嚇取財、一般傷害及詐欺等案類，做為觀察治安變化的犯罪指標，近 10 年高雄市犯罪指標犯罪率由 101 年每十萬人口 886.89 件逐年遞減至 110 年之 301.16 件，計減少 585.73 件(-66.04%)；近 10 年破獲率呈逐年遞增趨勢，自 107 年起破獲率均逾 9 成 6，111 年 1 至 10 月更高達 101.23%，為歷年新高。101 年至 109 年高雄市犯罪指標案類發生數及占全般刑案總數比率皆呈逐年遞減情形，惟疫情期間詐騙手法層出不窮，110 年詐騙案發生數攀升至 3,039 件新高，致 110 年起犯罪指標案類發生數及占全般刑案總數比率轉為增加趨勢。

高雄市犯罪指標案類以「竊盜案」及「詐欺案」居多，近 10 年兩者合計均占總數 8 成以上，其中竊盜案不僅發生數逐年下降，且破獲率亦逐年顯著上升，至 111 年 1 至 10 月破獲率達 101.38%；詐欺案發生數占全般刑案總數比率近 10 年呈逐年增加趨勢，在本局積極執行各項打擊詐騙工作，111 年 1 至 10 月詐欺案發生數 2,340 件已轉增為減勢，較去年同期(2,566 件)大幅減少 226 件(-8.81%)，破獲率亦達 101.97%；同期間暴力犯罪及一般傷害案與去年同期相較，發生數降幅均逾 2 成顯著下降，且破獲率自 104 年起均在 9 成 5 以上。綜上，高雄市犯罪指標大致呈犯罪率下降，破獲率上升趨勢，顯示本市打擊犯罪量能及維護治安成效。(詳表 1、圖 2)

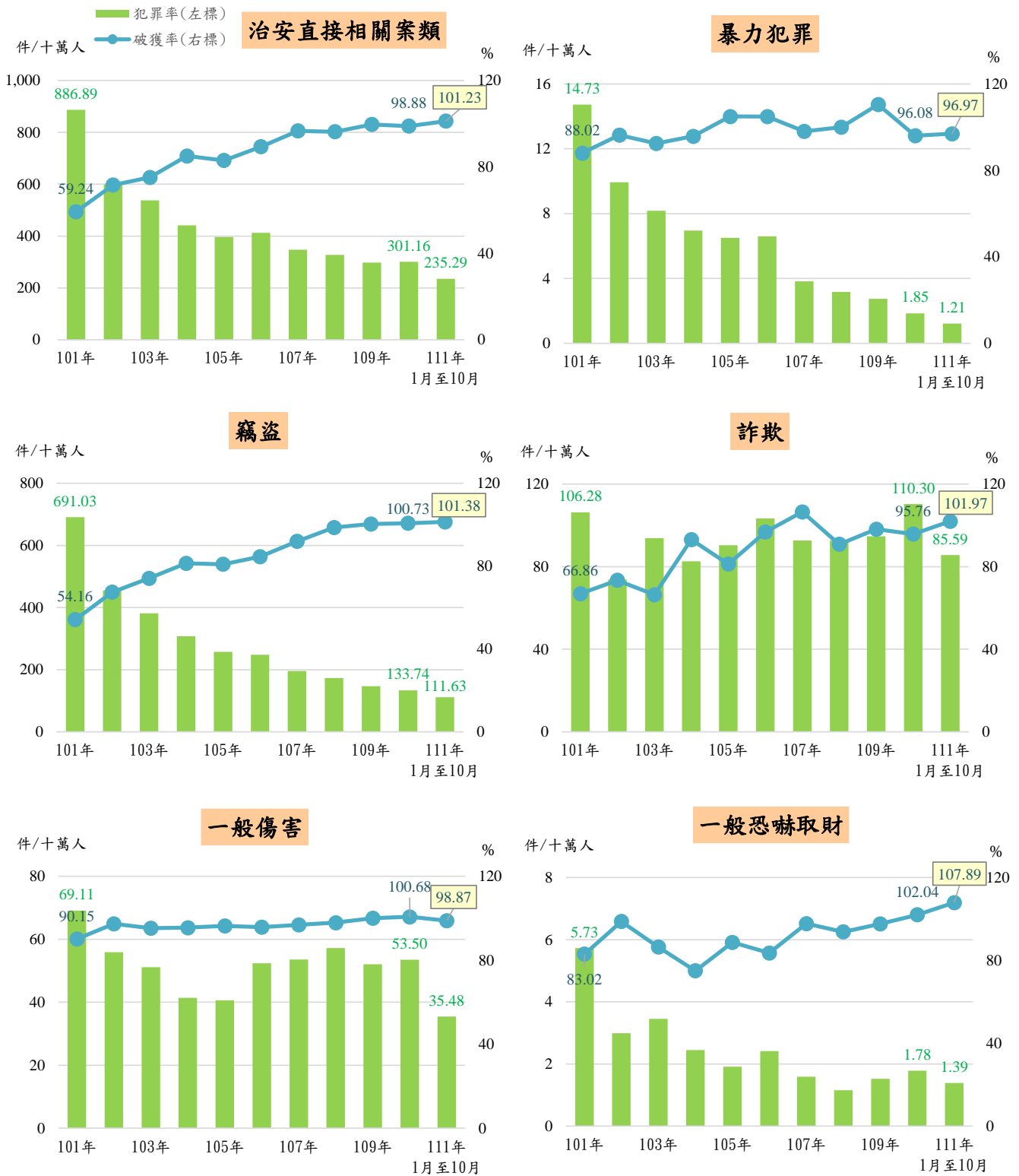
表 1、高雄市犯罪指標案類發生數統計

單位：件、%、百分點

年別	總計		竊盜		暴力 犯罪	詐欺		一般 傷害	一般恐 嚇取財
	占全般刑案 總數比率	占犯罪指標 總數比率	占全般刑案 總數比率	占犯罪指標 總數比率					
101年	24,625	49.23	19,187	77.92	409	2,951	11.98	1,919	159
102年	16,622	45.72	12,657	76.15	276	2,052	12.35	1,554	83
103年	14,947	44.11	10,595	70.88	227	2,608	17.45	1,421	96
104年	12,264	42.18	8,559	69.79	193	2,294	18.71	1,150	68
105年	11,017	39.12	7,145	64.85	181	2,510	22.78	1,128	53
106年	11,470	37.68	6,893	60.10	183	2,872	25.04	1,455	67
107年	9,639	34.04	5,431	56.34	106	2,572	26.68	1,486	44
108年	9,079	32.90	4,799	52.86	88	2,573	28.34	1,587	32
109年	8,242	31.50	4,058	49.24	76	2,624	31.84	1,442	42
110年	8,298	33.76	3,685	44.41	51	3,039	36.62	1,474	49
1月至10月	7,037	34.09	3,121	44.35	45	2,566	36.46	1,265	40
111年									
1月至10月	6,433	34.12	3,052	47.44	33	2,340	36.37	970	38
較上年同期 增減數	-604	0.03	-69	3.09	-12	-226	-0.09	-295	-2
較上年同期 增減率	-8.58	--	-2.21	--	-26.67	-8.81	--	-23.32	-5.00

資料來源：內政部警政署「警政統計查詢網」

圖 2、高雄市犯罪指標案類犯罪率及破獲率指標概況



資料來源：內政部警政署「警政統計查詢網」。

備註：犯罪率亦稱刑案發生率，指每十萬人口刑事案件發生件數，其公式： $\text{犯罪率} = (\text{當期刑案發生數} / \text{當期中人口數}) * 100,000$ 。