



高雄市勞工統計年報

中華民國 109 年

Labor Affairs Yearbook
of Kaohsiung City, 2020

高雄市政府勞工局 編印

Labor Affairs Bureau of Kaohsiung City Government

中華民國 110 年 5 月

說 明

- 一、本勞工統計年報，著重在本市重要勞工政策施政成果，以供政府施政及學術研究之參用，凡與勞工政策有關資料均廣為蒐集納入。
- 二、本年報內容計分：壹、提要分析，貳、勞工統計表 一、勞工行政 二、職業訓練與就業服務 三、勞動檢查等 3 類計 23 表。
- 三、本年報資料來源除部份自勞動部等有關網站下載外，大部份係根據本局各科室及所屬機關(訓練就業中心及勞動檢查處)造送之公務統計報表與勞動部開發各項資訊系統(如勞工行政資訊整合應用系統、第四代身心障礙者定額進用資訊管理系統、職業訓練資訊管理系統、就業服務資訊系統及職業災害統計網路填報系統等)現況結果彙編整合而成；提要分析則參酌勞動部公務統計書刊撰寫而成。
- 四、表內所列度量衡單位，一律採用公制，以資劃一，部份數字因尾數四捨五入，故總數與細數之間，或稍有未能吻合情事。
- 五、各表資料來源或必須解釋者，於表下端註明之。
- 六、所列數字以民國 109 年資料為主，但部份統計表為便於參考比較，仍將縣市合併以來統計資料一併列入。本年報所用時期稱「年」者自當年 1 月 1 日至 12 月 31 日止，稱「年底」者指當年 12 月底，稱「月」者自當月 1 日至 30(31)日止。
- 七、本年報使用符號意義如下：
「-」代表無數值，「--」代表無意義數值，「…」代表數值不明尚未產生資料，「0」代表有數值而不及半單位，「Ⓔ」代表預估數值。
- 八、本年報資料全數刊登本局全球資訊網以資各界參考應用(本局網站：
<http://labor.kcg.gov.tw/>)。
- 九、本年報於民國 103 年首編，有關歷年統計資料蒐集整理及分析等工作受限於人力及時效，偶有疏漏之處敬祈讀者不吝指正。

目 錄

壹、提要分析

- 一、勞工行政..... I~II
- 二、職業訓練與就業服務..... III~V
- 三、勞動檢查..... VI~VII
- 四、高雄市政府勞工局組織系統圖..... VIII

貳、勞工統計表

一、勞工行政

- 表 1-1 高雄市勞工團體動態..... 1~2
- 表 1-2 高雄市勞資爭議案件概況..... 3~10
- 表 1-3 高雄市政府勞工教育及志願服務概況..... 11~12
- 表 1-4 高雄市執行定額進用身心障礙者機關(構)進用人數概況..... 13~14
- 表 1-5 高雄市執行定額進用身心障礙者義務機關(構)進用情形概況... 15~16
- 表 1-6 高雄市政府勞工局勞工申訴服務中心案件統計..... 17~20

二、職業訓練與就業服務

- 表 2-1 高雄市公共職訓機構訓練人數-按訓練期限分..... 21
- 表 2-2 高雄市公共職訓機構訓練人數-按訓練職類分..... 22
- 表 2-3 高雄市公共職訓機構運用就業安定基金委託辦理失業者職業訓練人數-按訓練期限分..... 23
- 表 2-4 高雄市公共職訓機構運用就業安定基金委託辦理失業者職業訓練人數-按職業類別分..... 24
- 表 2-5 高雄市就業服務之求職、求才及推介就業人數-按教育程度別分..... 25~42
- 表 2-6 高雄市就業服務之求職、求才及推介就業人數-按年齡別分... 43~56
- 表 2-7 高雄市就業服務之求職、求才及推介就業人數-按職業別分... 57~74
- 表 2-8 高雄市有效求職者未能推介就業之原因按職業別分..... 75~76
- 表 2-9 高雄市雇主提供有效求才機會未能補實之原因按職業分..... 77~78
- 表 2-10 高雄市就業保險失業給付初次認定人數按教育程度別分..... 79~80
- 表 2-11 高雄市就業保險失業給付初次認定人數按性別及年齡別分.... 81~82

三、勞動檢查

- 表 3-1 高雄市強化勞工安全及檢查效能之專案檢查執行情形..... 83~84

表 3-2	高雄市歷年事業單位經勞動檢查違反勞動基準法及勞工安全衛生法移送處分情形.....	85~86
表 3-3	高雄市適用勞工安全衛生法單位職業災害-災害類型別.....	87~88
表 3-4	高雄市適用勞工安全衛生法單位職業災害-媒介物別.....	89~90
表 3-5	高雄市適用勞工安全衛生法單位職業災害-受傷部位別.....	91~92
表 3-6	高雄市職業災害概況.....	93~94

壹、提要分析

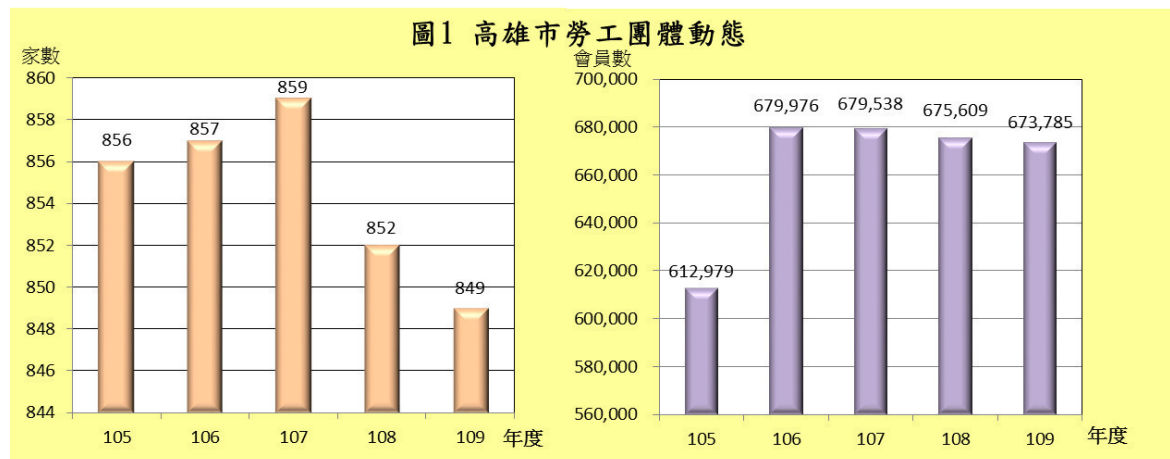
壹、提要分析

民國 68 年 7 月 1 日，高雄市改制為院轄市，為加強服務勞工朋友，於 77 年 1 月 15 日成立勞工局，原隸屬社會局的職業訓練中心及國民就業輔導中心改隸於本局，以形成較為完整的勞工行政體系，為本市勞工提供更完善的服務。民國 99 年 12 月 25 日高雄縣市合併，由高雄市政府及高雄縣政府勞工局合併為高雄市政府勞工局，本局組織編制 5 科 4 室(勞工組織科、勞動條件科、勞資關係科、就業安全科、職業重建科、秘書室、人事室、會計室及政風室)，所屬機關 4 個(訓練就業中心、勞動檢查處、勞工教育生活中心及博愛職業技能訓練中心)，共同確保勞工權益、保障勞工安全、增進勞工生活品質、促進勞資合作及就業安全。為使各界掌握歷年服務成果，並就以下各節分析：

一、 勞工行政

扮演好勞工的守護者，是本局首要的任務與施政的目標，自縣市合併後，本局以「性別平等、保障權益、安全工作、深耕勞教、創造就業」為目標，致力創造全方位、人性化的勞動環境，面對大高雄各區域的產業多樣性，配合區域特色加強扶植地方產業，強化勞動條件及職場安全衛生，並依各地職類需求推動人才培訓，為大高雄市民創造更多就業機會。

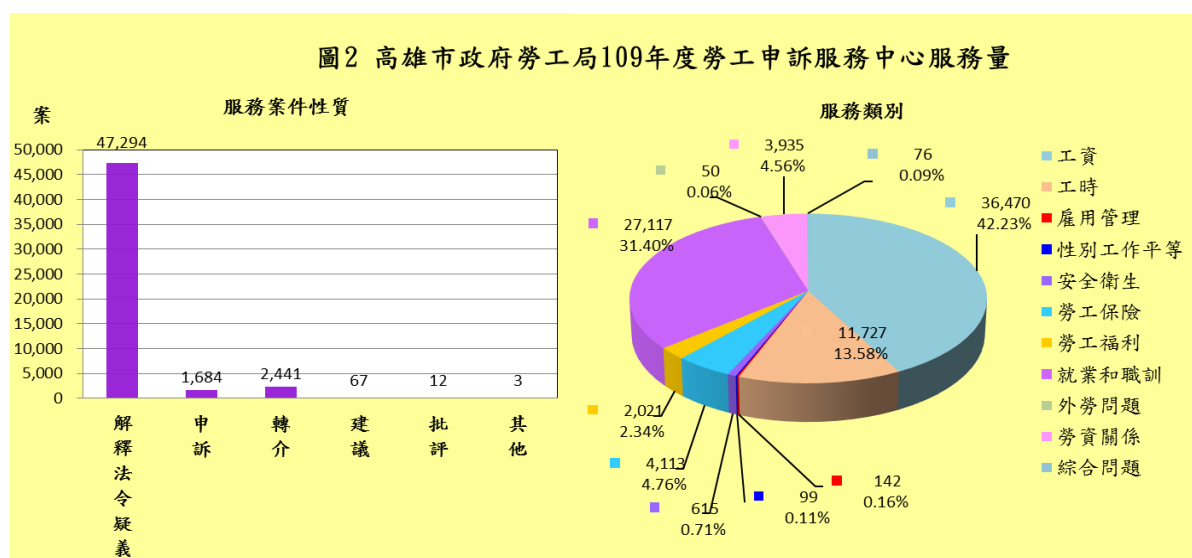
由統計資料來看，民國 109 年底勞工團體有 849 家、會員數 67 萬 3,785 人，較前一年 852 家、會員數 67 萬 5,609 人，家數減少 3 家、會員數減少 1,824 人(詳表 1-1、下圖 1)。



109 年處理勞資爭議計 3,852 件(權利事項 3,843 件、調整事項 9 件)，爭議人數 5,496 人(男性 3,006 人、女性 2,490 人)。以主要爭議類別而言，權利事項以工資爭議 1,808 件最多，給付資遣費爭議 712 件居次；以職業別而言，批發及零售業 896 件最多，住宿及餐飲業 504 件居次。處理方式(含截至去年未結案 623 件)109 年已解決 3,872 件(調解 3,872 件，仲裁 0 件)，截至 109 年止尚未解決仍續處理中 603 件(詳表 1-2)。

本市身心障礙者義務機關(構)進用人數概況，109 年法定應進用 5,709 人，較前一年 5,685 人，增加 24 人；實際已進用 8,721 人，較前一年 8,758 人，減少進用 37 人；超額進用 4,041 人，較前一年 4,045 人，減少 4 人；法定應進用不足數 119 人，較前一年 114 人，增加 5 人(詳表 1-4)。另就進用情形而言，109 年底家數計 1,777 家，分為獎勵進用 926 家，足額進用 752 家，不足額進用 99 家(詳表 1-5)。

本局勞工申訴服務中心 109 年計服務 5 萬 1,501 案、8 萬 6,365 件次，依服務案件性質而言，以解釋法令疑義 4 萬 7,294 案最多，轉介 2,441 案居次，申訴 1,684 案第三，餘 82 案為建議、批評及其他性質；依服務類別而言，以服務工資 3 萬 6,470 件、占 42.23%最多，就業和職訓 2 萬 7,117 件、占 31.40%居次，工時 1 萬 1,727 件、占 13.58%第三(詳表 1-6、下圖 2)。



二、職業訓練與就業服務

本局所屬訓練就業中心主要以成為南部地區首選之公立職訓就服機構為願景，提升技能及安心就業為使命，其核心價值在持續改善職訓、創新優質服務、強化就業服務及追求永續發展；營運方針短期係依本市經貿發展、區域特色及開班為目標；中期目標在發展出職能地圖；長期則以發展多元職訓、提升職場人力素質、就業行動 E 化、辦理就業服務及追求創新效能為目標。

(一)職業訓練

以自辦、委辦方式辦理各種職前訓練，培養求職者專業技能，並接受學校、企業等委託辦理專精、轉業、第二專長、新進員工職前等各項訓練。另為提升基層技術人力與協助企業穩定勞工，學員結訓後輔導參加技能檢定並輔導就業。

109 年度辦理產訓合作職前訓練班開辦水電裝修實務班等 16 職類課程，各職類受訓時數每班別均為 684 小時；109 年度結訓學員共計 306 人，就業人數共計 272 人，訓後就業率 88.9%。以 105 年至 109 年職前職業訓練班辦理情形而言，各職類均辦理 10 梯次，就業率以工業自動化工程師班 90.27%最高、美髮設計師養成班以 90.11%居次。(詳表 2-1、下表 1、出處訓練就業中心自辦職訓組)。

表 1 105 至 109 年公辦職前職業訓練班辦理情形 單位：梯、人、%

訓練班名稱	辦理梯次	預訓人數	開訓人數	退訓人數	結訓人數	就業人數	就業率
地方風味小吃班	10	200	193	9	192	159	82.81%
食品烘焙班	10	200	194	12	193	173	89.64%
輕食餐飲實務班	10	200	197	10	197	152	77.16%
美髮設計師養成班	10	200	190	22	182	164	90.11%
美容彩顏造型班	10	200	184	6	182	143	78.57%
汽機車修護班	10	200	192	7	193	167	86.53%
水電裝修實務班	10	200	197	10	194	168	86.60%
工業配線與可程式控制班	10	200	187	13	185	167	90.27%

說明：就業率=就業人數/結訓人數*100%。

委外失業者職業訓練，109 年開辦工業類、商業類、醫事護理及家事類共計 29 班職前訓練班，開訓 853 人，結訓(不含提前就業學員)823 人，以醫事護理及家事服務類結訓 377 人最多，工業類結訓 182 人最少，訓後 3 個月就業率約為 80%(詳表 2-4、出處訓練就業中心委外職訓組)。

辦理技能檢定，109 年度辦理 9 次受訓學員專案技能檢定，3 次乙級、6 次丙級，共計報名 181 人次、到考 177 人次、及格 154 人次，及格比率 87.01%；另辦理即測即評及發證共 12 職類、受理檢定人數 1,539 人次、到考 1,456 人次，合格 1,098 人、平均合格率 75.41%。全國技術士技能檢定 109 年度接受勞動部委託辦理測試共 10 職類、受理檢定人數 1,073 人次、到考 855 人次、合格 590 人次、平均合格率 69.01% (出處勞動部勞動力發展署技能檢定中心技能檢定系統)。

(二)就業服務

免費受理求職、求才登記，透過「勞動部勞動力發展署就業服務資訊整合系統」，即時在眾多求職求才者挑選最適當的工作和人選，期使求職求才雙方均能適才適用。為促進就業媒合，每年定期辦理現場徵才活動及企業雇主座談會，辦理就業宣導及活動，推介雇主所需人才，以降低失業率。另專案辦理有工作能力之身心障礙者、中高齡者、原住民、生活扶助戶及負擔家計婦女等特定對象之就業服務。

109 年透過本市就業服務體系新登記求職人數 6 萬 9,077 人，較前一年 7 萬 5,398 人，減少 6,321 人(下降 8.38%)；求職就業率為 58.67%(40,529/69,077)，較前一年 54.34%(40,969/75,398)，增加 4.33%；依教育程度而言，以高職程度的求職就業率 60.66%(6,459+7,835/10,432+13,132)最高，其次為大學程度 59.82%(6,457+8,174/10,683+13,776)，國小以下程度 42.80%(187+419/473+943)最低，依年齡別而言，以 25-29 歲之求職就業率 65.93%(2,758+3,085/4,161+4,702)最高，65 歲以上 34.86%(207+165/630+437)最低；求才利用率為 52.50%(70,145/133,619)，較前一年 63.80%(97,304/152,520)，減少 11.30%；求供倍數(新登記)1.93(133,619/69,077)，以 11 月 2.24 倍最高，其次 10 月 2.21 倍，7 月 1.50 倍最低(詳表 2-5、表 2-6、下頁圖 3 及圖 4)。

圖 3 高雄市 109 年求職就業率-按教育程度及年齡分

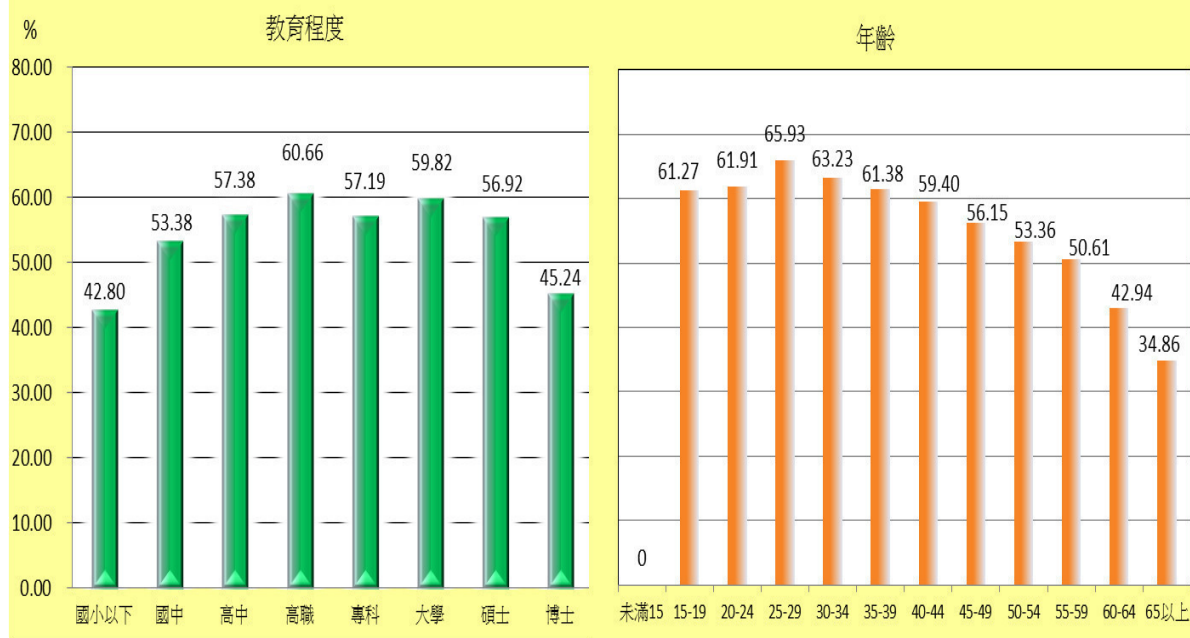
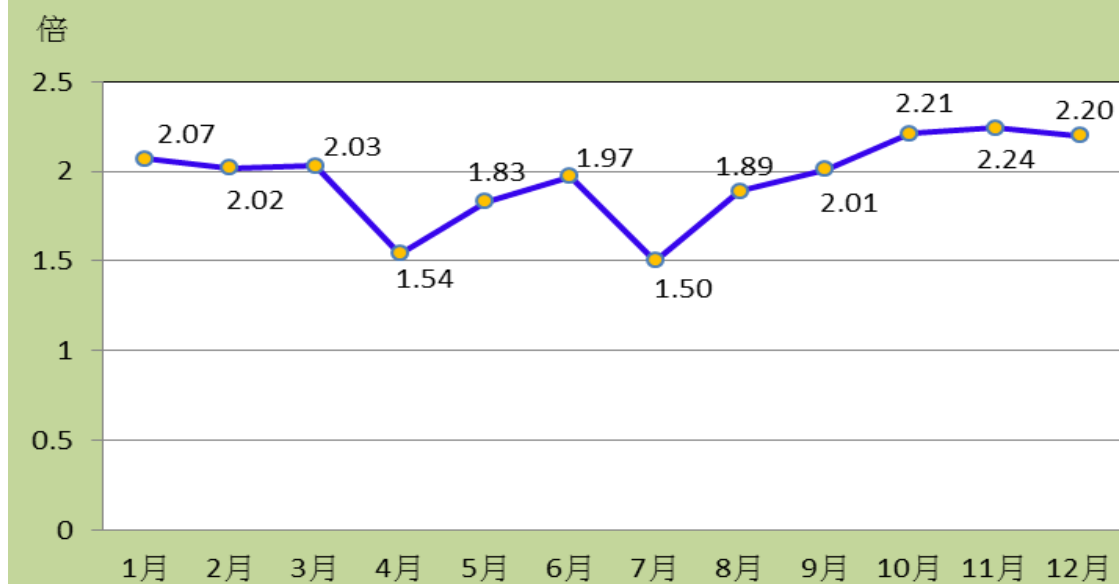


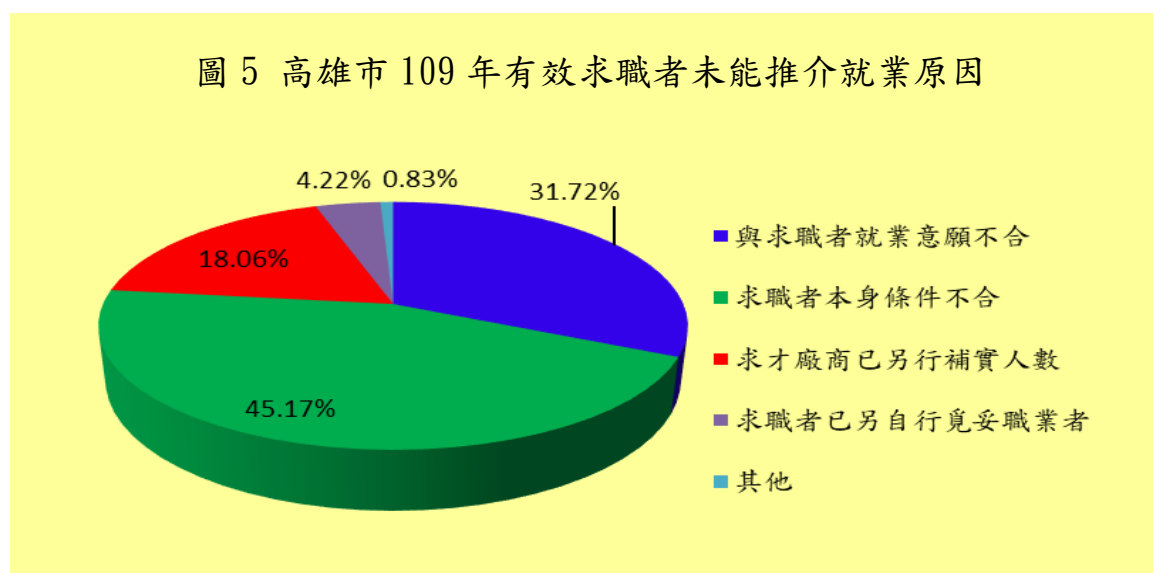
圖 4 高雄市 109 年求供倍數統計



109 年透過本市就業服務體系有效求職人數 22 萬 2,998 人，經開立介紹卡推介而未就業者共計 2 萬 9,911 人次，分析求職者未能推介就業原因，以「求職

者本身條件不合」計 13,510 人、占 45.17%居首；其次為「與求職者就業意願不合」計 9,486 人、占 31.72%；再其次為「求才廠商已另行補實人數」計 5,403 人、占 18.06%；而「求職者已另自行覓妥職業者」計 1,263 人、占 4.22%；「其他」計 249 人、占 0.83%（詳表 2-5、表 2-8 及下圖 5）。

圖 5 高雄市 109 年有效求職者未能推介就業原因



三、勞動檢查

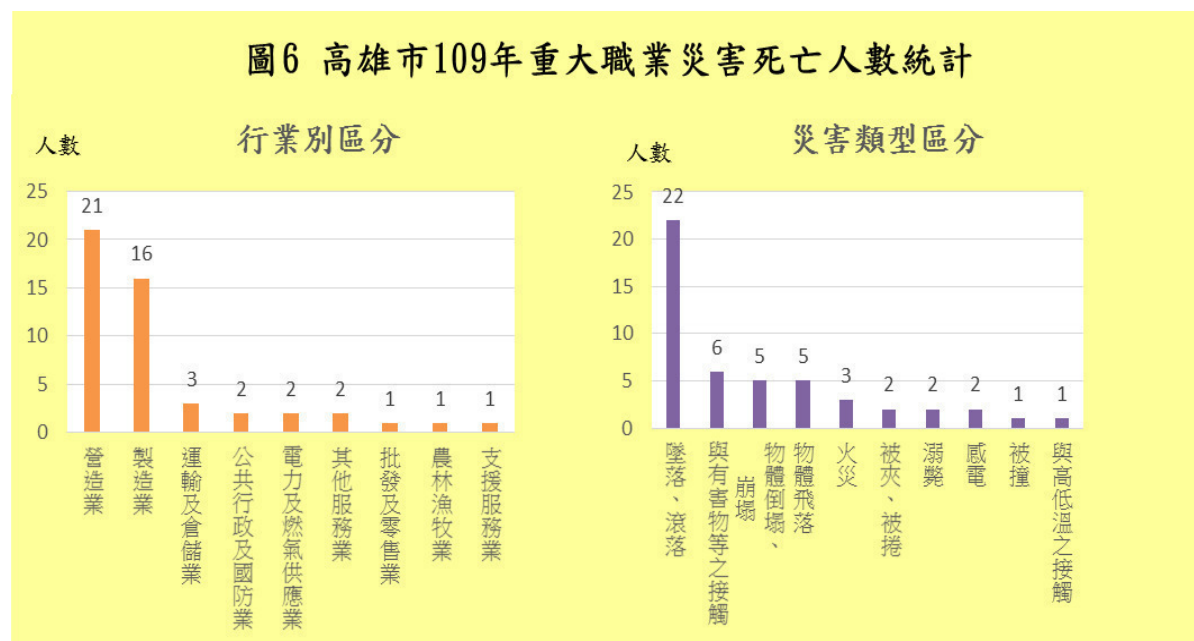
為關心本市勞工安全、健康與權益，依據中央現階段勞工政策及勞動部訂頒之年度勞動檢查方針執行勞動檢查法、勞動基準法及職業安全衛生法等勞工法規之勞動監督檢查任務，在勞動部及主管機關之指揮監督下，強化職安宣導、輔導及檢查量次，以防止職業災害，增進勞資和諧，以尊重生命、關懷工作者安全健康為主旨。

109 年實施勞動檢查計 22,143 廠次，依勞動基準法受檢計 2,194 廠次，違反該法案件 771 件（罰鍰告發件次 771 件次、無移送偵辦處分件次）；另依職業安全衛生法受檢計 19,949 廠次，違反該法案件 464 件（罰鍰告發件次 343 件次、局部停工件次 106 件次、無全部停工件次、移送偵辦處分件次 15 件次）（詳表 3-2）。

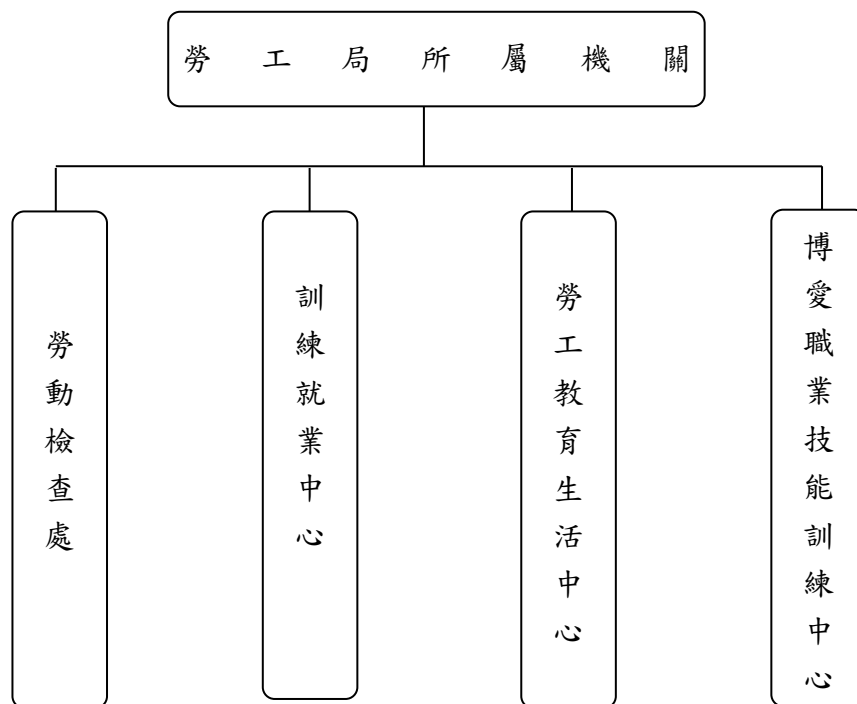
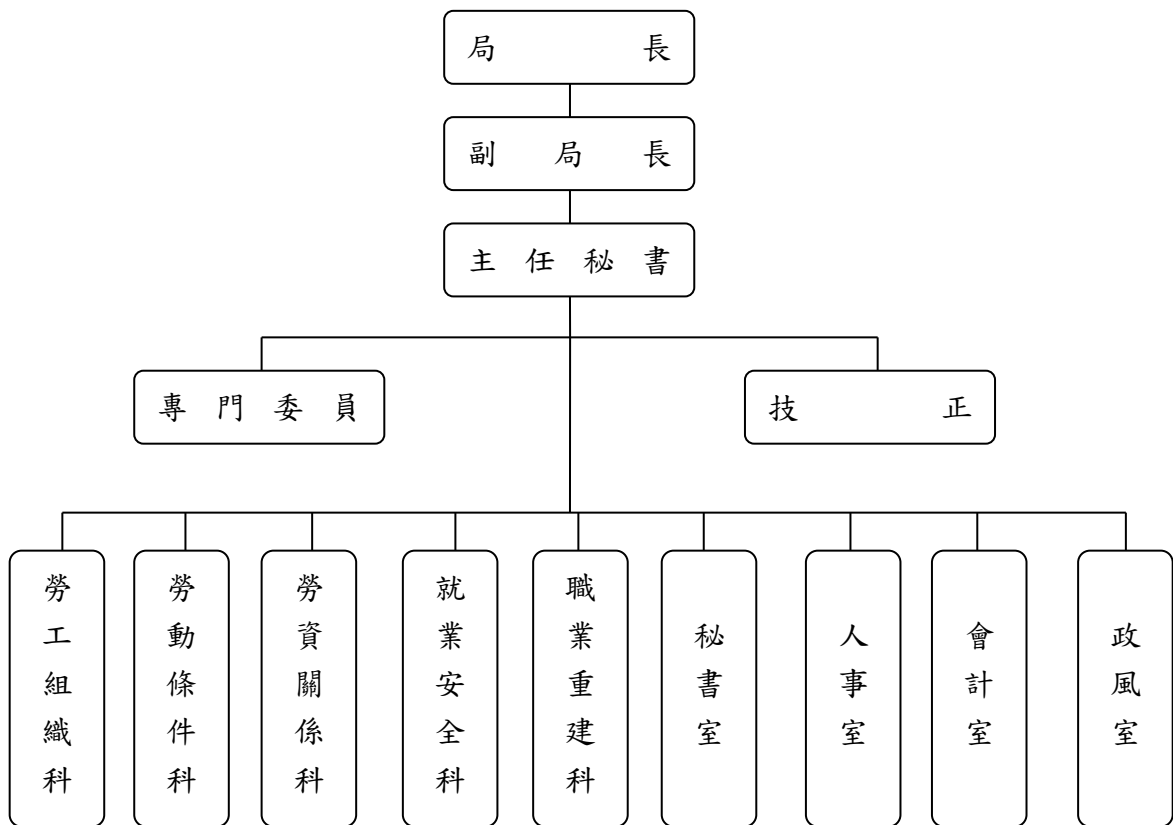
本市重大職業災害死亡統計 109 年總計 49 人，行業別區分以營造業 21 人最

多，製造業 16 人居次，運輸及倉儲業 3 人名列第三；災害類型以墜落、滾落 22 人最多，與有害物等之接觸 6 人居次，物體、倒崩塌及物體飛落各 5 人為第三(出處勞動檢查處網站/勞動部職業安全衛生署勞動檢查機構檢查資訊管理系統、下頁圖 6)。

圖6 高雄市109年重大職業災害死亡人數統計



四、高雄市政府勞工局組織系統圖



貳、勞工統計表

一、勞工行政

表1-1 高雄市勞工

年底別	總計		企業工會聯合組織		產業工會聯合組織	
	單位數	會員數	單位數	會員數	單位數	會員數
民國105年底	856	612,979	6	93,918	-	-
民國106年底	857	679,976	6	100,606	-	-
民國107年底	859	679,538	6	100,606	-	-
民國108年底	852	675,609	6	100,606	-	-
民國109年底	849	673,785	6	100,606	-	-

資料來源：本局勞工組織科。

團體動態

單位：個、人、家

職業工會聯合組織		綜合型工會聯合組織		企業工會		產業工會		職業工會	
單位數	會員數	單位數	會員數	單位數	會員數	單位數	會員數	單位數	會員數
1	50,000	9	572	174	63,427	38	18,130	628	387,504
2	107,000	9	557	166	63,538	41	21,032	633	387,800
2	107,000	10	551	162	63,402	43	21,170	636	387,360
3	107,000	11	538	158	61,098	43	21,194	631	385,711
2	107,000	12	533	156	60,614	45	21,257	628	384,308

表1-2 高雄市勞資
中華民國

項目別	爭議件數				
		計	契約爭議		
			小計	契約性質爭議	恢復僱傭關係爭議
總計	3,852	3,843	243	131	112
農、林、漁、牧業	16	16	1	-	1
礦業及土石採取業	1	1	-	-	-
製造業	418	418	38	16	22
電力及燃氣供應業	5	5	1	-	1
用水供應及污染整治業	36	36	5	3	2
營建工程業	347	347	12	8	4
批發及零售業	896	894	45	24	21
運輸及倉儲業	250	247	27	14	13
住宿及餐飲業	504	503	22	14	8
出版、影音製作、傳播及 資通訊服務業	57	56	9	6	3
金融及保險業	50	50	9	4	5
不動產業	59	59	3	1	2
專業、科學及技術服務業	125	125	6	5	1
支援服務業	482	480	21	9	12
公共行政及國防；強制性 社會安全	13	13	3	1	2
教育業	95	95	14	7	7
醫療保健及社會工作服務 業	138	138	11	8	3
藝術、娛樂及休閒服務業	58	58	2	1	1
其他服務業	302	302	14	10	4

資料來源：本局勞資關係科。

爭議案件概況

單位：件

109年

主要爭議類別(件)

權利事項

給付資遣費爭議	給付退休金爭議	勞工保險給付爭議	職業災害補償爭議	工資爭議		
				小計	積欠工資	加班費
712	177	172	354	1,808	1,663	145
5	-	-	2	7	7	-
-	-	-	1	-	-	-
93	37	16	54	146	134	12
-	-	-	-	2	2	-
9	2	2	4	10	8	2
51	14	22	95	135	122	13
204	24	35	59	430	381	49
37	20	12	21	98	87	11
82	18	28	33	264	250	14
10	3	1	-	24	21	3
13	5	-	1	12	11	1
10	1	3	6	31	31	-
22	4	7	5	65	60	5
89	22	21	34	246	234	12
-	-	-	3	3	3	-
21	7	4	-	43	41	2
24	6	5	6	74	71	3
11	1	5	1	30	29	1
31	13	11	29	188	171	17

表1-2 高雄市勞資

中華民國

項目別	主要爭議								
	權利事項						計	調整工 資爭議	
	工會法第35條之爭議					休假 爭議			其他權利 事項爭議
	小計	第1項	第2項	第3項	第4項				
總計	1	-	-	-	1	24	352	9	1
農、林、漁、牧業	-	-	-	-	-	-	1	-	-
礦業及土石採取業	-	-	-	-	-	-	-	-	-
製造業	1	-	-	-	1	1	32	-	-
電力及燃氣供應業	-	-	-	-	-	1	1	-	-
用水供應及污染整治業	-	-	-	-	-	1	3	-	-
營建工程業	-	-	-	-	-	1	17	-	-
批發及零售業	-	-	-	-	-	5	92	2	-
運輸及倉儲業	-	-	-	-	-	5	27	3	1
住宿及餐飲業	-	-	-	-	-	1	55	1	-
出版、影音製作、傳播及 資訊服務業	-	-	-	-	-	-	9	1	-
金融及保險業	-	-	-	-	-	1	9	-	-
不動產業	-	-	-	-	-	-	5	-	-
專業、科學及技術服務業	-	-	-	-	-	1	15	-	-
支援服務業	-	-	-	-	-	6	41	2	-
公共行政及國防；強制性 社會安全	-	-	-	-	-	-	4	-	-
教育業	-	-	-	-	-	-	6	-	-
醫療保健及社會工作服務 業	-	-	-	-	-	1	11	-	-
藝術、娛樂及休閒服務業	-	-	-	-	-	-	8	-	-
其他服務業	-	-	-	-	-	-	16	-	-

資料來源：本局勞資關係科。

爭議案件概況(續1)

單位：件

109年

類別(件)								爭議人數(人)			處理爭議 總日數
調整事項								總計	男	女	
結算年 資爭議	調整工 時爭議	調整休 假爭議	調整津 貼爭議	調整獎 金爭議	調整福利 措施爭議	調整管理 措施爭議	其他調 整事項 爭議				
-	-	1	1	2	-	1	3	5,496	3,006	2,490	59,566
-	-	-	-	-	-	-	-	18	12	6	188
-	-	-	-	-	-	-	-	1	1	-	46
-	-	-	-	-	-	-	-	602	388	214	6,642
-	-	-	-	-	-	-	-	7	6	1	277
-	-	-	-	-	-	-	-	47	33	14	518
-	-	-	-	-	-	-	-	497	404	93	6,038
-	-	-	1	1	-	-	-	1,323	597	726	12,712
-	-	-	-	1	-	1	-	374	326	48	3,952
-	-	1	-	-	-	-	-	804	340	464	7,869
-	-	-	-	-	-	-	1	135	98	37	828
-	-	-	-	-	-	-	-	53	23	30	898
-	-	-	-	-	-	-	-	63	35	28	835
-	-	-	-	-	-	-	-	148	63	85	2,003
-	-	-	-	-	-	-	2	632	406	226	7,129
-	-	-	-	-	-	-	-	17	13	4	222
-	-	-	-	-	-	-	-	105	25	80	1,509
-	-	-	-	-	-	-	-	169	21	148	2,231
-	-	-	-	-	-	-	-	104	44	60	902
-	-	-	-	-	-	-	-	397	171	226	4,767

表1-2 高雄市勞資
中華民國

項目別	截至上期 止未結案 數	本期受理件 數	計		
			計	協調	
				中介團體處理	行政單位處理
總計	623	3,852	3,872	-	-
農、林、漁、牧業	2	16	15	-	-
礦業及土石採取業	1	1	2	-	-
製造業	79	418	435	-	-
電力及燃氣供應業	4	5	8	-	-
用水供應及污染整治業	12	36	38	-	-
營建工程業	79	347	341	-	-
批發及零售業	113	896	897	-	-
運輸及倉儲業	57	250	250	-	-
住宿及餐飲業	33	504	498	-	-
出版、影音製作、傳播及 資通訊服務業	14	57	58	-	-
金融及保險業	24	50	50	-	-
不動產業	20	59	61	-	-
專業、科學及技術服務業	24	125	127	-	-
支援服務業	55	482	487	-	-
公共行政及國防；強制性 社會安全	50	13	13	-	-
教育業	14	95	88	-	-
醫療保健及社會工作服務 業	15	138	140	-	-
藝術、娛樂及休閒服務業	3	58	58	-	-
其他服務業	24	302	306	-	-

資料來源：本局勞資關係科。

爭議案件概況(續2)

單位：件

109年

處理方式(件)								截至本 期止未 解決
本期已解決								
調解				仲裁				
依職權交付	合意申請	勞方申請	資方申請	依職權交付	合意申請	勞方申請	資方申請	
-	-	3,777	95	-	-	-	-	603
-	-	15	-	-	-	-	-	3
-	-	2	-	-	-	-	-	-
-	-	421	14	-	-	-	-	62
-	-	7	1	-	-	-	-	1
-	-	37	1	-	-	-	-	10
-	-	324	17	-	-	-	-	85
-	-	874	23	-	-	-	-	112
-	-	246	4	-	-	-	-	57
-	-	492	6	-	-	-	-	39
-	-	56	2	-	-	-	-	13
-	-	50	-	-	-	-	-	24
-	-	60	1	-	-	-	-	18
-	-	127	-	-	-	-	-	22
-	-	483	4	-	-	-	-	50
-	-	13	-	-	-	-	-	50
-	-	83	5	-	-	-	-	21
-	-	131	9	-	-	-	-	13
-	-	57	1	-	-	-	-	3
-	-	299	7	-	-	-	-	20

表1-2 高雄市勞資

中華民國

項目別	本期受理件數	協調			
		計	協調		依職權交付
			中介團體處理	行政單位處理	
總計	3,852	3,717	-	-	-
農、林、漁、牧業	16	15	-	-	-
礦業及土石採取業	1	1	-	-	-
製造業	418	412	-	-	-
電力及燃氣供應業	5	5	-	-	-
用水供應及污染整治業	36	35	-	-	-
營建工程業	347	331	-	-	-
批發及零售業	896	864	-	-	-
運輸及倉儲業	250	240	-	-	-
住宿及餐飲業	504	485	-	-	-
出版、影音製作、傳播及 資通訊服務業	57	56	-	-	-
金融及保險業	50	48	-	-	-
不動產業	59	57	-	-	-
專業、科學及技術服務業	125	119	-	-	-
支援服務業	482	465	-	-	-
公共行政及國防；強制性 社會安全	13	13	-	-	-
教育業	95	87	-	-	-
醫療保健及社會工作服務 業	138	135	-	-	-
藝術、娛樂及休閒服務業	58	56	-	-	-
其他服務業	302	293	-	-	-

資料來源：本局勞資關係科。

爭議案件概況(續3完)

單位：件

109年

處理方式(件)

本期受理本期已解決							本期發生，截至本 期止未解 決
調解			仲裁				
合意申請	勞方申請	資方申請	依職權交付	合意申請	勞方申請	資方申請	
-	3,627	90	-	-	-	-	135
-	15	-	-	-	-	-	1
-	1	-	-	-	-	-	-
-	398	14	-	-	-	-	6
-	5	-	-	-	-	-	-
-	34	1	-	-	-	-	1
-	315	16	-	-	-	-	16
-	841	23	-	-	-	-	32
-	236	4	-	-	-	-	10
-	479	6	-	-	-	-	19
-	54	2	-	-	-	-	1
-	48	-	-	-	-	-	2
-	56	1	-	-	-	-	2
-	119	-	-	-	-	-	6
-	462	3	-	-	-	-	17
-	13	-	-	-	-	-	-
-	83	4	-	-	-	-	8
-	127	8	-	-	-	-	3
-	55	1	-	-	-	-	2
-	286	7	-	-	-	-	9

表1-3 高雄市政府勞工教育

年度及項目別	提撥勞工教育經費		辦理勞工教育	自行出版勞工刊物	
	提撥金額	支出金額	班數	雜誌型	報紙型
民國105年底	15,022,000	14,653,572	274	1	1
民國106年底	15,022,000	14,581,027	251	1	1
民國107年底	15,020,000	14,570,822	261	1	1
民國108年底	15,022,000	14,361,513	259	1	1
民國109年底	14,295,000	13,819,244	206	1	1

資料來源：本局勞工組織科、職業重建科。

及志願服務概況

單位：元、班、種、隊、人次、小時

志願服務性團體		志工服務成果		志工參與教育訓練	
志工隊數	志工人數	服務總人次	服務總時數	人次	時數
8	483	438,491	45,267	1,025	3,399
9	548	658,166	55,923	880	7,929
9	552	672,770	54,550	1,053	1,737
10	593	393,366	64,535	981	4,503
11	619	578,014	55,606	3,303	18,507

表1-4 高雄市執行定額進用身心

年度及項目別	法定應進用人數			實際已進用			加權後進用			超
	小計	公立	私立	小計	公立	私立	小計	公立	私立	小計
民國105年 12月底	5,518	2,592	2,926	8,369	3,145	5,224	9,414	3,653	5,761	2,851
民國106年 12月底	5,653	2,639	3,014	8,667	3,253	5,414	9,676	3,747	5,929	3,014
民國107年 12月底	5,585	2,549	3,036	8,611	3,113	5,498	9,554	3,595	5,959	3,026
民國108年 12月底	5,685	2,598	3,087	8,758	3,143	5,615	9,730	3,627	6,103	3,073
民國109年 12月底	5,709	2,627	3,082	8,721	3,134	5,587	9,750	3,661	6,089	3,012

資料來源：本局職業重建科。

障礙者機關(構)進用人數概況

單位：人

額實際人數		超額進用			獎勵進用			法定應進用不足數		
公立	私立	小計	公立	私立	小計	公立	私立	小計	公立	私立
553	2,298	3,896	1,061	2,835	2,758	568	2,190	80	10	70
614	2,400	4,023	1,108	2,915	2,819	578	2,241	78	5	73
564	2,462	3,969	1,046	2,923	2,810	527	2,283	99	6	93
545	2,528	4,045	1,029	3,016	2,873	527	2,346	114	5	109
507	2,505	4,041	1,034	3,007	2,887	522	2,365	119	7	112

表1-5 高雄市執行定額進用身心

年度及項目別	家數			獎勵進用		
	小計	公立	私立	小計	公立	私立
民國105年12月底	1,676	510	1,166	901	228	673
民國106年12月底	1,726	518	1,208	928	235	693
民國107年12月底	1,736	520	1,216	909	230	679
民國108年12月底	1,776	512	1,264	912	229	683
民國109年12月底	1,777	516	1,261	926	229	697

資料來源：本局職業重建科。

障礙者義務機關(構)進用情形概況

單位：家

足額進用			不足額進用		
小計	公立	私立	小計	公立	私立
711	276	435	64	6	58
727	280	447	71	3	68
750	289	461	77	1	76
764	280	484	100	3	97
752	281	471	99	6	93

表1-6 高雄市政府勞工局勞工

中華民國

月及項目別	服務性質(案)							合計
	合計	解釋法令 疑義	申訴	轉介	建議	批評	其他	
總計	51,501	47,294	1,684	2,441	67	12	3	86,365
1月	4,514	4,234	88	190	1	1	-	7,864
2月	4,647	4,300	119	225	1	2	-	8,206
3月	4,882	4,458	146	246	30	2	-	8,272
4月	5,157	4,716	187	247	4	2	1	9,043
5月	4,922	4,505	173	239	3	2	-	7,655
6月	3,832	3,515	119	189	9	-	-	6,247
7月	3,947	3,576	149	216	5	-	1	6,388
8月	4,046	3,700	153	190	3	-	-	6,579
9月	3,611	3,309	118	180	4	-	-	6,167
10月	4,090	3,756	143	189	2	-	-	6,755
11月	3,935	3,622	140	169	4	-	-	6,476
12月	3,918	3,603	149	161	1	3	1	6,713

資料來源：本局勞資關係科。

申訴服務中心案件統計

單位：案、件次

109年

服務類別(件次)										
工資	工時	雇用管理	性別工作平等	安全衛生	勞工保險	勞工福利	就業和職訓	外勞問題	勞資關係	綜合問題
36,470	11,727	142	99	615	4,113	2,021	27,117	50	3,935	76
3,201	1,010	10	5	51	386	214	2,631	9	341	6
3,312	1,140	11	8	62	410	222	2,670	9	350	12
3,322	1,225	15	8	65	422	230	2,611	8	356	10
3,427	1,240	17	9	69	445	236	3,222	5	366	7
3,233	1,132	15	6	57	401	221	2,240	-	341	9
2,811	860	9	7	40	290	120	1,804	-	301	5
2,825	855	9	8	42	297	126	1,911	1	310	4
2,873	862	11	9	51	303	132	2,012	3	319	4
2,733	789	8	9	33	252	129	1,883	6	321	4
2,911	879	12	12	55	311	135	2,111	5	321	3
2,902	865	10	8	42	296	129	1,917	1	299	7
2,920	870	15	10	48	300	127	2,105	3	310	5

表1-6高雄市政府勞工局勞工

中華民國

月及項目別	申請人性別(案)			合計	一般對象	身心障礙者
	小計	男	女			
總計	51,501	26,902	24,599	51,501	44,333	77
1月	4,514	2,336	2,178	4,514	3,801	4
2月	4,647	2,410	2,237	4,647	3,875	5
3月	4,882	2,566	2,316	4,882	4,090	4
4月	5,157	2,689	2,468	5,157	4,319	6
5月	4,922	2,671	2,251	4,922	4,057	7
6月	3,832	1,990	1,842	3,832	3,394	7
7月	3,947	2,058	1,889	3,947	3,482	8
8月	4,046	2,079	1,967	4,046	3,574	8
9月	3,611	1,905	1,706	3,611	3,184	6
10月	4,090	2,112	1,978	4,090	3,604	6
11月	3,935	2,039	1,896	3,935	3,491	9
12月	3,918	2,047	1,871	3,918	3,462	7

資料來源：本局勞資關係科。

申訴服務中心案件統計(續完)

單位：案、件次

民國 109年

對象別(案)						
原住民	更生保護人	中高齡者	獨立負擔家計者	生活扶助戶	外籍與大陸配偶	家庭暴力及性侵害被害人
53	-	5,771	714	391	162	-
1	-	599	69	31	9	-
2	-	630	80	43	12	-
3	-	638	87	47	13	-
4	-	671	93	49	15	-
6	-	699	90	45	18	-
6	-	359	32	21	13	-
6	-	366	45	25	15	-
5	-	370	48	25	16	-
3	-	345	39	23	11	-
5	-	376	52	28	19	-
5	-	356	38	25	11	-
7	-	362	41	29	10	-

表2-1 高雄市公共職訓機構訓練人數-按訓練期限分

單位：人

中華民國109年

項目別	總計	三年	二年	一年	半年	半年以下	備註
總計	306	-	-	-	-	306	
在訓	-	-	-	-	-	-	
結訓	306	-	-	-	-	306	

資料來源：訓練就業中心。

表2-2 高雄市公共職訓機構訓練人數-按訓練職類分

單位：人

中華民國109年

項目別	開訓 人數	累計 增補人數	累計 離退人數	在訓 人數	結訓 人數	備註
總計	307	24	25	-	306	
電腦應用類	-	-	-	-	-	
電機電子電匠類	76	7	10	-	73	
營建土木類	-	-	-	-	-	
汽車修護類	37	3	3	-	37	
焊接配管類	-	-	-	-	-	
商業服務類	117	8	8	-	117	
食品製作類	77	6	4	-	79	
紡織服飾類	-	-	-	-	-	
印刷製版類	-	-	-	-	-	
金屬機械加工類	-	-	-	-	-	
其他類	-	-	-	-	-	

資料來源：訓練就業中心。

表2-3 高雄市公共職訓機構運用就業安定基金
委託辦理失業者職業訓練人數-按訓練期限分

單位：人次

中華民國109年

項目別	開訓 人數	結訓人數		備註
		完成職訓	提前就業	
總計	853	823	8	
180小時以下	57	54	-	
181小時~360小時	676	653	7	
361小時~540小 時	120	116	1	
541小時以上	-	-	-	

資料來源：訓練就業中心。

表2-4 高雄市公共職訓機構運用就業安定基金
委託辦理失業者職業訓練人數-按職業類別分

單位：人次

中華民國109年

項目別	開訓 人數	結訓人數		備註
		完成職訓	提前就業	
總計	853	823	8	
工業類	196	182	4	
商業類	267	264	-	
農業類	-	-	-	
醫事護理及家事 服務類	390	377	4	
藝術類	-	-	-	
其他類	-	-	-	

資料來源：訓練就業中心。

表2-5. 高雄市就業服務之求職

一、求職人數

年月別	總計			國小以下		國中		高中		高
	合計	男	女	男	女	男	女	男	女	男
民國105年	56,642	27,542	29,100	523	711	2,504	2,212	1,532	1,697	9,278
民國106年	58,157	28,856	29,301	464	687	2,514	2,203	1,656	1,697	10,004
民國107年	69,820	33,643	36,177	623	923	3,059	2,837	1,818	2,177	12,167
民國108年	75,398	34,596	40,802	579	1,008	3,008	3,155	1,892	2,411	12,370
民國109年	69,077	30,185	38,892	473	943	2,608	2,977	1,583	2,340	10,432
1月	4,851	2,331	2,520	47	68	212	207	147	139	832
2月	5,343	2,437	2,906	36	84	207	242	120	191	892
3月	5,539	2,436	3,103	47	85	229	261	121	195	872
4月	7,075	3,032	4,043	53	102	278	310	152	244	1,050
5月	6,265	2,763	3,502	35	97	252	281	152	202	931
6月	6,016	2,714	3,302	39	59	204	227	146	203	1,019
7月	6,989	3,080	3,909	38	70	207	205	162	227	880
8月	5,624	2,338	3,286	41	83	202	283	107	208	813
9月	5,685	2,380	3,305	26	84	216	269	126	211	833
10月	5,111	2,229	2,882	32	71	199	242	107	158	787
11月	5,150	2,257	2,893	39	65	205	215	123	181	759
12月	5,429	2,188	3,241	40	75	197	235	120	181	764

資料來源：訓練就業中心求才服務組

、求才及推介就業人數-按教育程度分

單位：人

-新登記

職	專科		大學		碩士		博士		不限		其他		
	男	女	男	女	男	女	男	女	男	女	男	女	
	10,260	3,486	4,210	9,170	9,308	921	497	18	9	-	-	110	196
	10,363	3,475	3,964	9,673	9,715	913	494	35	14	-	-	122	164
	12,815	3,619	4,512	11,207	12,118	1,042	600	31	13	-	-	77	182
	14,214	3,688	4,916	11,810	14,228	1,133	674	32	10	-	-	84	186
	13,132	3,254	4,829	10,683	13,776	1,058	711	35	7	-	-	59	177
	894	230	309	780	838	71	43	1	2	-	-	11	20
	1,032	270	357	821	928	78	52	3	1	-	-	10	19
	1,072	275	391	789	1,032	96	57	4	-	-	-	3	10
	1,343	379	491	1,009	1,472	106	62	2	2	-	-	3	17
	1,198	311	439	985	1,219	88	59	2	-	-	-	7	7
	1,169	228	401	988	1,178	87	52	3	-	-	-	-	13
	1,029	292	396	1,410	1,901	87	64	2	-	-	-	2	17
	1,100	255	440	819	1,100	96	57	2	2	-	-	3	13
	1,161	273	399	794	1,063	100	94	5	-	-	-	7	24
	1,006	240	375	791	966	71	51	1	-	-	-	1	13
	995	240	367	772	998	106	56	5	-	-	-	8	16
	1,133	261	464	725	1,081	72	64	5	-	-	-	4	8

表2-5. 高雄市就業服務之求職

一、求職人數

年月別	總計			國小以下		國中		高中		高
	合計	男	女	男	女	男	女	男	女	男
民國105年	143,598	68,246	75,352	1,239	1,551	6,038	5,157	3,635	4,050	22,125
民國106年	154,165	73,463	80,702	1,151	1,736	6,035	5,470	4,096	4,451	24,459
民國107年	202,072	95,692	106,380	1,786	2,712	8,765	7,869	5,193	6,048	33,330
民國108年	225,224	102,442	122,782	1,686	2,943	8,945	9,262	5,578	7,143	35,590
民國109年	222,998	97,396	125,602	1,427	2,974	8,537	9,472	5,115	7,413	33,048
1月	17,352	7,915	9,437	135	231	707	746	430	550	2,696
2月	17,072	7,779	9,293	127	236	697	733	415	556	2,729
3月	16,932	7,593	9,339	126	245	688	715	400	557	2,649
4月	18,772	8,205	10,567	127	281	741	796	430	651	2,843
5月	19,931	8,687	11,244	125	296	793	876	460	666	2,972
6月	19,770	8,756	11,014	121	260	769	831	477	654	3,062
7月	20,591	9,042	11,549	113	228	726	759	473	670	2,950
8月	19,519	8,428	11,091	117	229	676	804	424	664	2,792
9月	19,489	8,312	11,177	102	250	705	831	432	671	2,731
10月	18,225	7,754	10,471	105	246	693	827	397	612	2,623
11月	17,594	7,522	10,072	110	237	670	780	396	588	2,535
12月	17,751	7,403	10,348	119	235	672	774	381	574	2,466

資料來源：訓練就業中心求才服務組

、求才及推介就業人數-按教育程度分

單位：人

-有效(續完)

職	專科		大學		碩士		博士		不限		其他	
	男	女	男	女	男	女	男	女	男	女	男	女
25,555	9,260	11,586	22,893	25,396	2,734	1,582	77	34	-	-	245	441
27,578	9,555	11,768	25,053	27,612	2,742	1,675	114	42	-	-	258	370
36,857	11,614	14,510	31,164	35,620	3,570	2,259	93	52	-	-	177	453
42,445	11,864	16,032	34,374	42,010	4,061	2,394	122	55	-	-	222	498
42,359	11,624	16,223	33,327	43,940	3,991	2,684	133	31	-	-	194	506
3,206	941	1,202	2,662	3,247	315	203	6	3	-	-	23	49
3,196	928	1,202	2,551	3,113	298	198	6	3	-	-	28	56
3,287	920	1,230	2,464	3,048	315	207	9	3	-	-	22	47
3,640	1,039	1,351	2,659	3,594	340	211	9	4	-	-	17	39
3,870	1,091	1,442	2,879	3,847	341	212	10	3	-	-	16	32
3,778	1,005	1,367	2,961	3,877	336	208	11	3	-	-	14	36
3,611	974	1,393	3,454	4,621	329	227	10	2	-	-	13	38
3,601	970	1,441	3,081	4,085	349	224	11	4	-	-	8	39
3,679	991	1,439	2,955	3,999	367	257	15	4	-	-	14	47
3,549	945	1,405	2,624	3,540	342	250	14	2	-	-	11	40
3,407	904	1,331	2,534	3,440	342	242	15	-	-	-	16	47
3,535	916	1,420	2,503	3,529	317	245	17	-	-	-	12	36

表2-5. 高雄市就業服務之求職、求才及推介就業人數-按教育程度分 單位：人

二、求才人數-新登記

年月別	總計	國小以下	國中	高中	高職	專科	大學	碩士	博士	不限	其他
民國105年	115,249	1,881	8,072	9,912	33,140	10,004	6,928	119	13	45,117	63
民國106年	118,983	2,131	6,396	10,423	34,744	10,081	5,511	105	4	49,581	7
民國107年	158,443	2,496	7,227	16,480	43,566	15,303	9,661	306	13	63,391	-
民國108年	152,520	2,835	6,664	15,669	37,078	18,980	10,686	326	16	60,266	-
民國109年	133,619	2,387	7,931	15,344	30,734	15,997	7,359	270	14	53,583	-
1月	10,050	217	416	1,140	2,429	1,250	559	42	-	3,997	-
2月	10,814	197	461	1,230	2,675	1,447	636	24	-	4,144	-
3月	11,223	180	515	1,346	2,714	1,302	608	47	2	4,509	-
4月	10,902	158	472	1,274	2,305	1,353	708	17	-	4,615	-
5月	11,481	129	747	1,243	2,203	1,793	828	31	1	4,506	-
6月	11,856	188	806	1,294	2,680	1,837	661	11	-	4,379	-
7月	10,477	163	663	1,085	2,308	1,315	591	31	1	4,320	-
8月	10,603	132	549	1,273	2,641	1,157	533	8	1	4,309	-
9月	11,454	227	642	1,112	3,118	1,187	586	10	5	4,567	-
10月	11,298	274	963	1,430	2,490	1,058	557	23	1	4,502	-
11月	11,538	313	789	1,565	2,749	1,185	565	18	3	4,351	-
12月	11,923	209	908	1,352	2,422	1,113	527	8	-	5,384	-

資料來源：訓練就業中心求才服務組

表2-5. 高雄市就業服務之求職、求才及推介就業人數-按教育程度分 單位：人

二、求才人數-有效

年月別	總計	國小 以下	國中	高中	高職	專科	大學	碩士	博士	不限	其他
民國105年	191,440	3,031	13,085	16,620	53,487	17,182	11,472	192	26	76,274	71
民國106年	200,046	3,351	10,442	18,870	55,141	17,272	9,310	187	7	85,440	26
民國107年	286,184	4,447	13,266	30,506	76,759	27,774	17,143	526	26	115,737	-
民國108年	278,876	4,794	11,704	29,314	67,065	35,387	19,672	631	31	110,277	1
民國109年	244,606	4,300	14,252	28,907	56,364	30,242	13,989	518	28	96,006	-
1月	19,608	331	872	2,468	4,634	2,417	1,184	52	-	7,650	-
2月	19,388	349	819	2,270	4,728	2,576	1,142	66	-	7,438	-
3月	20,146	337	887	2,470	4,781	2,560	1,192	62	2	7,855	-
4月	20,144	283	900	2,481	4,470	2,518	1,263	60	2	8,167	-
5月	20,474	271	1,106	2,333	4,071	3,000	1,422	45	1	8,225	-
6月	21,117	305	1,492	2,394	4,596	3,370	1,390	42	1	7,527	-
7月	20,494	321	1,254	2,271	4,643	2,907	1,134	42	1	7,921	-
8月	19,036	276	1,117	2,080	4,384	2,326	1,046	37	2	7,768	-
9月	20,318	344	1,088	2,226	5,275	2,173	1,026	16	6	8,164	-
10月	20,858	466	1,514	2,409	5,200	2,032	1,067	31	6	8,133	-
11月	21,013	566	1,602	2,734	4,754	2,139	1,083	39	4	8,092	-
12月	22,010	451	1,601	2,771	4,828	2,224	1,040	26	3	9,066	-

資料來源：訓練就業中心求才服務組

表2-5. 高雄市就業服務之求職、

三、求職推介就業人數

年月別	總計			國小以下		國中		高中		高
	合計	男	女	男	女	男	女	男	女	男
民國105年	15,925	8,215	7,710	164	266	743	675	524	496	2,992
民國106年	15,212	8,133	7,079	120	209	704	605	483	476	2,903
民國107年	10,937	5,753	5,184	59	98	352	391	273	312	2,190
民國108年	9,512	4,667	4,845	51	96	347	352	269	296	1,795
民國109年	8,994	3,963	5,031	35	88	247	348	216	335	1,383
1月	452	215	237	2	6	12	22	14	18	82
2月	696	339	357	6	7	24	34	16	21	146
3月	703	312	391	5	4	30	39	12	23	106
4月	829	356	473	3	6	19	22	24	30	116
5月	927	395	532	5	13	27	35	22	37	136
6月	683	339	344	2	8	14	24	21	23	124
7月	1,285	545	740	1	6	17	13	37	42	135
8月	585	227	358	5	10	16	34	8	31	89
9月	784	334	450	1	13	25	38	15	35	121
10月	573	284	289	1	5	25	24	14	19	103
11月	640	292	348	1	2	19	25	17	27	116
12月	837	325	512	3	8	19	38	16	29	109

資料來源：訓練就業中心求才服務組

求才及推介就業人數-按教育程度分

單位：人

-新登記

職	專科		大學		碩士		博士		不限		其他	
	男	女	男	女	男	女	男	女	男	女	男	女
	2,906	1,001	2,553	2,199	204	95	5	1	-	-	40	71
	2,663	856	2,687	2,125	240	80	4	3	-	-	46	62
	1,885	521	2,138	1,859	140	95	8	1	-	-	22	22
	1,819	523	1,664	1,678	85	59	2	-	-	-	9	22
	1,760	582	1,570	1,835	119	63	1	-	-	-	5	20
	92	19	78	79	6	-	-	-	-	-	1	1
	128	44	104	119	7	2	-	-	-	-	-	2
	135	55	110	129	14	5	-	-	-	-	-	1
	150	71	141	186	14	6	-	-	-	-	-	2
	209	83	146	149	14	6	-	-	-	-	-	-
	124	37	147	123	9	5	-	-	-	-	-	-
	151	41	302	479	10	5	-	-	-	-	-	3
	128	46	83	98	8	10	-	-	-	-	1	1
	192	35	123	123	10	7	-	-	-	-	1	7
	106	34	102	96	6	5	-	-	-	-	-	-
	143	44	113	103	5	3	-	-	-	-	2	1
	202	73	121	151	16	9	1	-	-	-	-	2

表2-5. 高雄市就業服務之求職

三、求職推介就業人數

年月別	總計			國小以下		國中		高中		高 ¹
	合計	男	女	男	女	男	女	男	女	男
民國105年	36,244	18,376	17,868	366	543	1,792	1,573	1,008	1,080	6,523
民國106年	39,119	19,835	19,284	315	516	1,720	1,564	1,081	1,190	7,048
民國107年	40,023	19,972	20,051	328	493	1,712	1,663	1,036	1,155	7,627
民國108年	40,969	19,303	21,666	253	480	1,475	1,662	985	1,250	7,302
民國109年	40,529	17,932	22,597	187	419	1,317	1,664	900	1,351	6,459
1月	2,887	1,334	1,553	15	34	102	110	65	92	452
2月	3,196	1,400	1,706	24	29	124	148	81	98	564
3月	3,188	1,438	1,750	16	32	121	128	68	96	545
4月	2,994	1,319	1,675	17	34	105	112	65	111	451
5月	3,802	1,578	2,224	18	48	121	169	66	143	572
6月	3,401	1,543	1,858	11	40	95	153	91	116	550
7月	4,084	1,809	2,275	12	27	115	111	99	127	618
8月	3,152	1,395	1,757	22	31	86	134	62	101	521
9月	3,501	1,523	1,978	9	39	100	137	75	122	550
10月	3,374	1,485	1,889	12	36	130	148	69	119	522
11月	3,303	1,474	1,829	17	29	109	139	80	117	564
12月	3,647	1,544	2,103	14	40	109	175	79	109	550

資料來源：訓練就業中心求才服務組

、求才及推介就業人數-按教育程度分

單位：人

-有效(續完)

職	專科		大學			碩士		博士		不限		其他	
	女	男	女	男	女	男	女	男	女	男	女	男	女
	6,681	2,351	2,445	5,700	5,112	539	286	15	5	-	-	82	143
	6,990	2,413	2,474	6,516	6,128	637	297	15	8	-	-	90	117
	7,344	2,077	2,415	6,537	6,563	584	330	19	5	-	-	52	83
	7,909	1,993	2,465	6,654	7,448	587	354	22	9	-	-	32	89
	7,835	1,944	2,679	6,457	8,174	625	382	14	5	-	-	29	88
	562	155	172	497	551	44	25	1	-	-	-	3	7
	589	162	211	480	597	49	25	1	-	-	-	5	9
	621	165	217	472	608	47	37	1	1	-	-	3	10
	579	158	199	467	600	52	33	-	1	-	-	4	6
	813	198	298	550	716	51	33	1	-	-	-	1	4
	686	177	193	564	643	52	23	3	-	-	-	-	4
	674	143	213	777	1,082	42	34	1	-	-	-	2	7
	615	125	206	531	629	47	33	-	-	-	-	1	8
	674	161	223	567	740	59	30	1	1	-	-	1	12
	649	169	240	517	652	63	37	1	2	-	-	2	6
	636	149	238	488	629	58	31	3	-	-	-	6	10
	737	182	269	547	727	61	41	1	-	-	-	1	5

表2-5. 高雄市就業服務之求職、求才及推介就業人數-按教育程度分 單位：人

四、求才僱用人數-新登記

年月別	總計	國小 以下	國中	高中	高職	專科	大學	碩士	博士	不限	其他
民國105年	35,618	671	3,853	2,667	11,613	2,630	2,229	32	1	11,921	1
民國106年	34,573	851	2,169	2,168	12,918	2,881	1,699	18	1	11,864	4
民國107年	26,007	473	1,325	1,810	9,685	2,155	1,647	18	-	8,894	-
民國108年	18,593	539	1,241	1,428	5,312	1,690	1,274	44	-	7,065	-
民國109年	13,321	255	929	1,083	3,152	1,062	402	14	-	6,424	-
1月	812	38	37	47	191	80	34	-	-	385	-
2月	1,094	48	69	67	307	92	36	1	-	474	-
3月	1,099	29	41	124	305	68	14	3	-	515	-
4月	1,217	13	74	123	263	110	67	-	-	567	-
5月	1,629	10	40	79	194	169	27	-	-	1,110	-
6月	1,082	12	188	53	270	77	34	-	-	448	-
7月	1,268	16	59	152	366	94	50	2	-	529	-
8月	1,109	11	78	100	310	135	54	-	-	421	-
9月	1,025	18	56	76	255	80	21	2	-	517	-
10月	925	11	110	104	247	61	13	-	-	379	-
11月	886	43	84	80	219	41	33	-	-	386	-
12月	1,175	6	93	78	225	55	19	6	-	693	-

資料來源：訓練就業中心求才服務組

表2-5. 高雄市就業服務之求職、求才及推介就業人數-按教育程度分

單位：人

四、求才僱用人數-有效

年月別	總計	國小 以下	國中	高中	高職	專科	大學	碩士	博士	不限	其他
民國105年	103,718	1,792	8,107	8,276	29,366	8,370	6,198	97	14	41,486	12
民國106年	102,804	1,871	5,659	9,568	28,823	8,648	4,711	65	4	43,439	16
民國107年	126,617	2,045	5,737	13,528	34,968	11,576	7,099	182	12	51,470	-
民國108年	97,304	1,710	4,467	9,946	24,247	11,600	6,501	204	7	38,620	2
民國109年	70,145	1,148	3,900	8,059	16,107	8,368	3,545	117	5	28,896	-
1月	6,052	117	334	812	1,356	671	385	6	-	2,371	-
2月	6,162	131	293	766	1,413	712	294	4	-	2,549	-
3月	5,845	113	232	722	1,454	673	254	11	-	2,386	-
4月	5,726	67	283	635	1,324	645	334	21	-	2,417	-
5月	6,449	50	233	696	1,182	818	269	9	1	3,191	-
6月	6,138	78	464	710	1,378	710	382	8	-	2,408	-
7月	6,455	89	367	656	1,598	1,155	366	21	-	2,203	-
8月	5,279	87	253	621	1,328	628	268	4	-	2,090	-
9月	5,381	76	309	547	1,286	701	213	6	-	2,243	-
10月	5,489	93	381	700	1,341	601	268	5	3	2,097	-
11月	5,096	124	314	510	1,202	408	227	3	-	2,308	-
12月	6,073	123	437	684	1,245	646	285	19	1	2,633	-

資料來源：訓練就業中心求才服務組

表2-5. 高雄市就業服務之求職、求才及推介就業人數-按教育程度分 單位：人

五、求供倍數(109年)-新登記

月別	總計	國小 以下	國中	高中	高職	專科	大學	碩士	博士	不限	其他
109年1月	2.07	1.89	0.99	3.99	1.41	2.32	0.35	0.37	-	-	-
2月	2.02	1.64	1.03	3.95	1.39	2.31	0.36	0.18	-	-	-
3月	2.03	1.36	1.05	4.26	1.40	1.95	0.33	0.31	0.50	-	-
4月	1.54	1.02	0.80	3.22	0.96	1.56	0.29	0.10	-	-	-
5月	1.83	0.98	1.40	3.51	1.03	2.39	0.38	0.21	0.50	-	-
6月	1.97	1.92	1.87	3.71	1.22	2.92	0.31	0.08	-	-	-
7月	1.50	1.51	1.61	2.79	1.21	1.91	0.18	0.21	0.50	-	-
8月	1.89	1.06	1.13	4.04	1.38	1.66	0.28	0.05	0.25	-	-
9月	2.01	2.06	1.32	3.30	1.56	1.77	0.32	0.05	1.00	-	-
10月	2.21	2.66	2.18	5.40	1.39	1.72	0.32	0.19	1.00	-	-
11月	2.24	3.01	1.88	5.15	1.57	1.95	0.32	0.11	0.60	-	-
12月	2.20	1.82	2.10	4.49	1.28	1.54	0.29	0.06	-	-	-

資料來源：訓練就業中心求才服務組

表2-5. 高雄市就業服務之求職、求才及推介就業人數-按教育程度分 單位：人

五、求供倍數(109年)-有效

月別	總計	國小 以下	國中	高中	高職	專科	大學	碩士	博士	不限	其他
109年1月	1.13	0.90	0.60	2.52	0.79	1.13	0.20	0.10	-	-	-
2月	1.14	0.96	0.57	2.34	0.80	1.21	0.20	0.13	-	-	-
3月	1.19	0.91	0.63	2.58	0.81	1.19	0.22	0.12	0.17	-	-
4月	1.07	0.69	0.59	2.30	0.69	1.05	0.20	0.11	0.15	-	-
5月	1.03	0.64	0.66	2.07	0.60	1.18	0.21	0.08	0.08	-	-
6月	1.07	0.80	0.93	2.12	0.67	1.42	0.20	0.08	0.07	-	-
7月	1.00	0.94	0.84	1.99	0.71	1.23	0.14	0.08	0.08	-	-
8月	0.98	0.80	0.75	1.91	0.69	0.96	0.15	0.06	0.13	-	-
9月	1.04	0.98	0.71	2.02	0.82	0.89	0.15	0.03	0.32	-	-
10月	1.14	1.33	1.00	2.39	0.84	0.86	0.17	0.05	0.38	-	-
11月	1.19	1.63	1.10	2.78	0.80	0.96	0.18	0.07	0.27	-	-
12月	1.24	1.27	1.11	2.90	0.80	0.95	0.17	0.05	0.18	-	-

資料來源：訓練就業中心求才服務組

表2-5. 高雄市就業服務之求職、求才及推介就業人數-按教育程度分 單位：%

六、求職就業率(109年)-新登記

月別	總計	國小以下	國中	高中	高職	專科	大學	碩士	博士	不限	其他
109年1月	9.32%	6.96%	8.11%	11.19%	10.08%	7.24%	9.70%	5.26%	-	-	6.45%
2月	13.03%	10.83%	12.92%	11.90%	14.24%	12.76%	12.75%	6.92%	-	-	6.90%
3月	12.69%	6.82%	14.08%	11.08%	12.40%	13.51%	13.12%	12.42%	-	-	7.69%
4月	11.72%	5.81%	6.97%	13.64%	11.12%	12.64%	13.18%	11.90%	-	-	10.00%
5月	14.80%	13.64%	11.63%	16.67%	16.20%	17.07%	13.38%	13.61%	-	-	-
6月	11.35%	10.20%	8.82%	12.61%	11.33%	9.38%	12.47%	10.07%	-	-	-
7月	18.39%	6.48%	7.28%	20.31%	14.98%	12.21%	23.59%	9.93%	-	-	15.79%
8月	10.40%	12.10%	10.31%	12.38%	11.34%	9.06%	9.43%	11.76%	-	-	12.50%
9月	13.79%	12.73%	12.99%	14.84%	15.70%	10.86%	13.25%	8.76%	-	-	25.81%
10月	11.21%	5.83%	11.11%	12.45%	11.66%	10.89%	11.27%	9.02%	-	-	-
11月	12.43%	2.88%	10.48%	14.47%	14.77%	10.38%	12.20%	4.94%	-	-	12.50%
12月	15.42%	9.57%	13.19%	14.95%	16.39%	15.59%	15.06%	18.38%	20.00%	-	16.67%

資料來源：訓練就業中心求才服務組

表2-5. 高雄市就業服務之求職、求才及推介就業人數-按教育程度分 單位：%

六、求職就業率(109年)-有效

月別	總計	國小以下	國中	高中	高職	專科	大學	碩士	博士	不限	其他
109年1月	16.64%	13.39%	14.59%	16.02%	17.18%	15.26%	17.74%	13.32%	11.11%	-	13.89%
2月	18.72%	14.60%	19.02%	18.43%	19.46%	17.51%	19.01%	14.92%	11.11%	-	16.67%
3月	18.83%	12.94%	17.75%	17.14%	19.64%	17.77%	19.59%	16.09%	16.67%	-	18.84%
4月	15.95%	12.50%	14.12%	16.28%	15.89%	14.94%	17.06%	15.43%	7.69%	-	17.86%
5月	19.08%	15.68%	17.38%	18.56%	20.24%	19.58%	18.82%	15.19%	7.69%	-	10.42%
6月	17.20%	13.39%	15.50%	18.30%	18.07%	15.60%	17.65%	13.79%	21.43%	-	8.00%
7月	19.83%	11.44%	15.22%	19.77%	19.69%	15.04%	23.02%	13.67%	8.33%	-	17.65%
8月	16.15%	15.32%	14.86%	14.98%	17.77%	13.73%	16.19%	13.96%	-	-	19.15%
9月	17.96%	13.64%	15.43%	17.86%	19.10%	15.80%	18.79%	14.26%	10.53%	-	21.31%
10月	18.51%	13.68%	18.29%	18.63%	18.97%	17.40%	18.96%	16.89%	18.75%	-	15.69%
11月	18.77%	13.26%	17.10%	20.02%	20.20%	17.32%	18.70%	15.24%	20.00%	-	25.40%
12月	20.55%	15.25%	19.64%	19.69%	21.45%	19.31%	21.12%	18.15%	5.88%	-	12.50%

資料來源：訓練就業中心求才服務組

表2-5. 高雄市就業服務之求職、求才及推介就業人數-按教育程度分

單位：%

七、求才利用率(109年)-新登記

月別	總計	國小 以下	國中	高中	高職	專科	大學	碩士	博士	不限	其他
109年1月	8.08%	17.51%	8.89%	4.12%	7.86%	6.40%	6.08%	-	-	9.63%	-
2月	10.12%	24.37%	14.97%	5.45%	11.48%	6.36%	5.66%	4.17%	-	11.44%	-
3月	9.79%	16.11%	7.96%	9.21%	11.24%	5.22%	2.30%	6.38%	-	11.42%	-
4月	11.16%	8.23%	15.68%	9.65%	11.41%	8.13%	9.46%	-	-	12.29%	-
5月	14.19%	7.75%	5.35%	6.36%	8.81%	9.43%	3.26%	-	-	24.63%	-
6月	9.13%	6.38%	23.33%	4.10%	10.07%	4.19%	5.14%	-	-	10.23%	-
7月	12.10%	9.82%	8.90%	14.01%	15.86%	7.15%	8.46%	6.45%	-	12.25%	-
8月	10.46%	8.33%	14.21%	7.86%	11.74%	11.67%	10.13%	-	-	9.77%	-
9月	8.95%	7.93%	8.72%	6.83%	8.18%	6.74%	3.58%	20.00%	-	11.32%	-
10月	8.19%	4.01%	11.42%	7.27%	9.92%	5.77%	2.33%	-	-	8.42%	-
11月	7.68%	13.74%	10.65%	5.11%	7.97%	3.46%	5.84%	-	-	8.87%	-
12月	9.85%	2.87%	10.24%	5.77%	9.29%	4.94%	3.61%	75.00%	-	12.87%	-

資料來源：訓練就業中心求才服務組

表2-5. 高雄市就業服務之求職、求才及推介就業人數-按教育程度分 單位：%

七、求才利用率(109年)-有效

月別	總計	國小 以下	國中	高中	高職	專科	大學	碩士	博士	不限	其他
109年1月	30.86%	35.35%	38.30%	32.90%	29.26%	27.76%	32.52%	11.54%	-	30.99%	-
2月	31.78%	37.54%	35.78%	33.74%	29.89%	27.64%	25.74%	6.06%	-	34.27%	-
3月	29.01%	33.53%	26.16%	29.23%	30.41%	26.29%	21.31%	17.74%	-	30.38%	-
4月	28.43%	23.67%	31.44%	25.59%	29.62%	25.62%	26.44%	35.00%	-	29.59%	-
5月	31.50%	18.45%	21.07%	29.83%	29.03%	27.27%	18.92%	20.00%	100.00%	38.80%	-
6月	29.07%	25.57%	31.10%	29.66%	29.98%	21.07%	27.48%	19.05%	-	31.99%	-
7月	31.50%	27.73%	29.27%	28.89%	34.42%	39.73%	32.28%	50.00%	-	27.81%	-
8月	27.73%	31.52%	22.65%	29.86%	30.29%	27.00%	25.62%	10.81%	-	26.91%	-
9月	26.48%	22.09%	28.40%	24.57%	24.38%	32.26%	20.76%	37.50%	-	27.47%	-
10月	26.32%	19.96%	25.17%	29.06%	25.79%	29.58%	25.12%	16.13%	50.00%	25.78%	-
11月	24.25%	21.91%	19.60%	18.65%	25.28%	19.07%	20.96%	7.69%	-	28.52%	-
12月	27.59%	27.27%	27.30%	24.68%	25.79%	29.05%	27.40%	73.08%	33.33%	29.04%	-

資料來源：訓練就業中心求才服務組

表2-6. 高雄市就業服務之求職、

一、求職人數

年月別	總計			未滿15歲		15~19歲		20~24歲		25~29歲		30~34歲	
	合計	男	女	男	女	男	女	男	女	男	女	男	女
民國105年	56,642	27,542	29,100	2	2	1,388	1,437	4,005	4,142	3,663	3,209	3,454	3,327
民國106年	58,157	28,856	29,301	5	1	1,227	1,291	3,725	3,952	3,999	3,486	3,679	3,323
民國107年	69,820	33,643	36,177	1	-	2,122	2,201	4,957	5,047	4,655	4,177	3,967	4,168
民國108年	75,398	34,596	40,802	2	1	2,316	2,145	5,029	6,149	4,902	4,602	3,689	4,316
民國109年	69,077	30,185	38,892	-	-	1,212	1,210	4,367	5,115	4,161	4,702	3,305	4,044
1月	4,851	2,331	2,520	-	-	41	27	309	283	312	324	259	252
2月	5,343	2,437	2,906	-	-	28	24	284	242	391	389	250	342
3月	5,539	2,436	3,103	-	-	45	30	283	305	378	446	277	355
4月	7,075	3,032	4,043	-	-	55	52	353	424	413	553	354	441
5月	6,265	2,763	3,502	-	-	68	120	369	467	396	408	328	376
6月	6,016	2,714	3,302	-	-	264	257	503	546	369	377	254	300
7月	6,989	3,080	3,909	-	-	305	368	775	1,102	326	359	256	330
8月	5,624	2,338	3,286	-	-	128	109	296	375	328	357	270	327
9月	5,685	2,380	3,305	-	-	76	53	347	338	326	404	260	373
10月	5,111	2,229	2,882	-	-	77	60	273	320	308	362	294	314
11月	5,150	2,257	2,893	-	-	66	65	307	344	339	378	256	302
12月	5,429	2,188	3,241	-	-	59	45	268	369	275	345	247	332

資料來源：訓練就業中心求才服務組

求才及推介就業人數-按年齡別分 單位：人

-新登記

35-39歲		40~44歲		45~49歲		50~54歲		55~59歲		60~64歲		65歲以上		不拘	
男	女	男	女	男	女	男	女	男	女	男	女	男	女	男	女
3,498	3,887	2,738	3,374	2,857	3,796	2,737	3,130	1,944	1,926	945	728	311	142	-	-
3,953	3,853	3,211	3,541	2,827	3,742	2,799	3,052	1,985	2,027	1,074	811	372	222	-	-
4,405	4,774	3,938	4,709	2,996	4,218	2,834	3,468	2,089	2,242	1,174	891	505	282	-	-
4,239	5,323	3,984	5,455	3,315	4,788	2,906	3,900	2,300	2,711	1,319	1,046	595	366	-	-
3,530	4,823	3,745	5,391	2,920	4,777	2,636	4,249	2,324	2,942	1,355	1,202	630	437	-	-
288	311	283	389	248	338	236	273	190	221	111	69	54	33	-	-
293	409	316	431	262	355	236	320	208	246	114	106	55	42	-	-
314	402	318	458	224	410	214	334	197	219	135	109	51	35	-	-
368	512	389	566	302	517	317	467	253	326	155	130	73	55	-	-
340	433	375	499	280	398	251	379	189	269	115	111	52	42	-	-
268	385	310	399	235	368	196	332	167	215	112	97	36	26	-	-
311	353	322	408	230	350	207	319	196	215	108	81	44	24	-	-
277	402	272	474	245	449	195	382	181	257	94	125	52	29	-	-
251	439	325	475	252	434	207	379	184	273	101	93	51	44	-	-
288	400	264	430	205	381	199	297	187	216	92	73	42	29	-	-
252	391	315	406	225	365	190	307	161	211	90	89	56	35	-	-
280	386	256	456	212	412	188	460	211	274	128	119	64	43	-	-

表2-6. 高雄市就業服務之求職、

一、求職人數

年 月 別	總計			未滿15 歲		15~19歲		20~24歲		25~29歲		30~34歲	
	合計	男	女	男	女	男	女	男	女	男	女	男	女
民國 105年	143,598	68,246	75,352	4	4	3,077	3,100	8,715	9,477	8,540	8,600	8,738	9,577
民國 106年	154,165	73,463	80,702	11	1	2,715	3,132	8,299	9,292	9,635	9,761	9,511	9,966
民國 107年	202,072	95,692	106,380	3	-	4,386	4,401	11,422	11,948	12,159	12,155	11,182	12,644
民國 108年	225,224	102,442	122,782	4	3	5,325	4,952	12,403	15,475	13,752	13,560	10,882	13,390
民國 109年	222,998	97,396	125,602	-	-	2,904	2,958	11,590	13,340	12,493	14,960	10,680	13,492
1月	17,352	7,915	9,437	-	-	154	155	866	938	1,001	1,100	908	1,006
2月	17,072	7,779	9,293	-	-	115	116	796	836	1,019	1,116	866	1,010
3月	16,932	7,593	9,339	-	-	96	68	765	713	1,006	1,206	808	1,050
4月	18,772	8,205	10,567	-	-	113	101	823	898	1,067	1,371	872	1,205
5月	19,931	8,687	11,244	-	-	150	195	935	1,114	1,113	1,383	964	1,214
6月	19,770	8,756	11,014	-	-	356	403	1,139	1,313	1,108	1,321	929	1,127
7月	20,591	9,042	11,549	-	-	582	672	1,515	1,997	1,091	1,252	884	1,124
8月	19,519	8,428	11,091	-	-	431	449	1,198	1,478	1,068	1,243	892	1,106
9月	19,489	8,312	11,177	-	-	328	305	1,110	1,313	1,047	1,300	902	1,168
10月	18,225	7,754	10,471	-	-	224	182	847	895	1,018	1,261	892	1,175
11月	17,594	7,522	10,072	-	-	180	156	826	893	1,008	1,218	884	1,141
12月	17,751	7,403	10,348	-	-	175	156	770	952	947	1,189	879	1,166

資料來源：訓練就業中心求才服務組

求才及推介就業人數-按年齡別分

單位：人

- 有效

35~39歲		40~44歲		45~49歲		50~54歲		55~59歲		60~64歲		65歲以上		不拘	
男	女	男	女	男	女	男	女	男	女	男	女	男	女	男	女
9,112	10,815	7,758	9,420	7,002	9,616	7,121	7,876	5,164	4,842	2,295	1,710	720	315	-	-
10,386	11,279	8,537	10,207	7,745	10,538	7,536	8,468	5,371	5,436	2,790	2,065	927	557	-	-
12,861	14,574	11,813	14,350	9,935	13,916	9,879	11,590	7,054	7,321	3,671	2,723	1,327	758	-	-
13,044	16,696	12,242	16,837	10,993	15,464	10,195	13,240	7,715	8,908	4,252	3,250	1,635	1,007	-	-
11,524	16,060	12,421	18,090	10,701	16,609	10,281	14,968	8,482	10,149	4,553	3,766	1,767	1,210	-	-
996	1,233	1,013	1,429	845	1,240	908	1,146	705	805	364	283	155	102	-	-
971	1,236	998	1,406	892	1,244	882	1,140	730	801	363	294	147	94	-	-
969	1,256	990	1,432	878	1,283	853	1,133	697	784	386	310	145	104	-	-
1,027	1,383	1,067	1,535	917	1,454	945	1,274	774	885	430	340	170	121	-	-
1,057	1,441	1,141	1,608	970	1,509	982	1,365	772	950	432	343	171	122	-	-
976	1,377	1,115	1,509	944	1,384	906	1,275	720	878	418	323	145	104	-	-
980	1,311	1,072	1,473	904	1,308	839	1,218	666	819	384	293	125	82	-	-
949	1,338	1,022	1,532	893	1,414	815	1,295	678	827	356	334	126	75	-	-
938	1,402	1,061	1,597	917	1,478	811	1,327	693	868	363	319	142	100	-	-
909	1,406	996	1,590	896	1,470	789	1,252	699	845	343	297	141	98	-	-
864	1,346	1,001	1,481	846	1,410	772	1,210	655	822	343	292	143	103	-	-
888	1,331	945	1,498	799	1,415	779	1,333	693	865	371	338	157	105	-	-

表2-6. 高雄市就業服務之求職、

二、求職推介就業人數

年月別	總計			未滿15歲		15~19歲		20~24歲		25~29歲		30~34歲	
	合計	男	女	男	女	男	女	男	女	男	女	男	女
民國105年	15,925	8,215	7,710	-	-	397	346	1,288	1,149	1,106	817	942	742
民國106年	15,212	8,133	7,079	1	1	301	243	1,140	1,002	1,256	815	1,006	752
民國107年	10,937	5,753	5,184	-	-	511	452	1,101	1,031	925	659	717	608
民國108年	9,512	4,667	4,845	1	-	427	332	835	875	701	576	491	540
民國109年	8,994	3,963	5,031	-	-	233	215	739	877	614	617	459	475
1月	452	215	237	-	-	2	1	32	27	25	34	23	25
2月	696	339	357	-	-	4	1	38	34	74	56	41	42
3月	703	312	391	-	-	9	2	38	35	63	63	45	37
4月	829	356	473	-	-	4	3	46	55	63	72	56	53
5月	927	395	532	-	-	11	10	48	47	73	72	48	57
6月	683	339	344	-	-	30	28	95	66	49	51	18	30
7月	1,285	545	740	-	-	108	136	207	343	46	42	28	41
8月	585	227	358	-	-	23	18	39	49	41	22	23	40
9月	784	334	450	-	-	15	8	53	66	45	62	46	43
10月	573	284	289	-	-	10	5	47	39	43	40	40	30
11月	640	292	348	-	-	8	1	49	58	50	46	37	36
12月	837	325	512	-	-	9	2	47	58	42	57	54	41

資料來源：訓練就業中心求才服務組

求才及推介就業人數-按年齡別分

單位：人

-新登記

35~39歲		40~44歲		45~49歲		50~54歲		55~59歲		60~64歲		65歲以上		不拘	
男	女	男	女	男	女	男	女	男	女	男	女	男	女	男	女
971	890	684	741	969	1,163	873	1,013	591	593	316	217	78	39	-	-
1,095	870	886	827	786	988	790	801	545	508	249	223	78	49	-	-
754	630	594	568	371	500	345	357	253	256	138	94	44	29	-	-
579	607	508	620	353	512	332	386	257	268	141	100	42	29	-	-
478	574	441	648	300	543	262	531	236	360	134	145	67	46	-	-
31	27	32	41	16	26	22	24	16	24	9	4	7	4	-	-
41	51	45	49	27	37	25	48	16	28	20	10	8	1	-	-
34	55	47	65	20	45	9	43	21	28	20	14	6	4	-	-
48	68	35	69	37	63	28	45	21	25	13	16	5	4	-	-
52	64	42	78	37	69	39	61	27	51	11	17	7	6	-	-
40	29	37	36	26	34	17	38	16	21	8	7	3	4	-	-
42	28	42	41	26	40	16	35	17	22	8	8	5	4	-	-
22	39	12	42	19	47	22	51	14	34	7	15	5	1	-	-
49	63	39	60	22	45	26	50	24	31	8	16	7	6	-	-
45	43	25	48	21	26	25	32	18	16	7	8	3	2	-	-
31	45	51	43	29	49	13	37	14	25	5	7	5	1	-	-
43	62	34	76	20	62	20	67	32	55	18	23	6	9	-	-

表2-6. 高雄市就業服務之求職、

二、求職推介就業人數

年月別	總計			未滿15歲		15~19歲		20~24歲		25~29歲		30~34歲	
	合計	男	女	男	女	男	女	男	女	男	女	男	女
民國105年	36,244	18,376	17,868	-	2	735	669	2,454	2,224	2,395	1,854	2,201	1,939
民國106年	39,119	19,835	19,284	2	1	580	595	2,466	2,397	2,835	2,263	2,551	2,211
民國107年	40,023	19,972	20,051	-	-	1,077	912	3,073	2,922	3,004	2,586	2,509	2,518
民國108年	40,969	19,303	21,666	1	-	1,159	1,024	2,916	3,231	3,049	2,792	2,193	2,531
民國109年	40,529	17,932	22,597	-	-	753	731	2,752	3,118	2,758	3,085	2,151	2,496
1月	2,887	1,334	1,553	-	-	23	18	196	192	207	230	165	187
2月	3,196	1,490	1,706	-	-	23	22	179	203	252	230	204	192
3月	3,188	1,438	1,750	-	-	26	13	167	160	244	279	184	195
4月	2,994	1,319	1,675	-	-	22	22	152	167	233	262	154	235
5月	3,802	1,578	2,224	-	-	37	36	181	217	245	297	186	245
6月	3,401	1,543	1,858	-	-	54	77	289	256	219	269	175	193
7月	4,084	1,809	2,275	-	-	235	274	430	632	228	226	161	204
8月	3,152	1,395	1,757	-	-	99	103	257	291	221	223	149	184
9月	3,501	1,523	1,978	-	-	77	66	269	346	216	248	200	191
10月	3,374	1,485	1,889	-	-	61	44	213	201	224	273	184	214
11月	3,303	1,474	1,829	-	-	43	26	222	220	242	259	174	203
12月	3,647	1,544	2,103	-	-	53	30	197	233	227	289	215	253

資料來源：訓練就業中心求才服務組

求才及推介就業人數-按年齡別分

單位：人

-有效

35~39歲		40~44歲		45~49歲		50~54歲		55~59歲		60~64歲		65歲以上		不拘	
男	女	男	女	男	女	男	女	男	女	男	女	男	女	男	女
2,252	2,291	1,728	1,908	2,207	2,717	2,094	2,269	1,457	1,386	681	509	172	100	-	-
2,850	2,631	2,242	2,301	2,026	2,652	1,980	2,167	1,404	1,366	678	562	221	138	-	-
2,730	2,694	2,364	2,666	1,732	2,303	1,617	1,801	1,112	1,134	575	418	179	97	-	-
2,574	2,994	2,310	2,903	1,776	2,456	1,515	1,910	1,086	1,231	552	479	172	115	-	-
2,232	2,895	2,262	3,165	1,626	2,696	1,457	2,217	1,139	1,526	595	503	207	165	-	-
189	206	181	234	109	183	121	152	77	108	45	28	21	15	-	-
186	239	179	243	144	229	139	172	98	130	63	40	23	6	-	-
179	249	204	274	152	215	125	170	90	126	51	54	16	15	-	-
196	231	163	233	126	209	117	148	92	105	50	46	14	17	-	-
218	271	198	323	156	285	155	263	116	196	59	64	27	27	-	-
182	220	203	236	137	227	125	194	102	128	44	39	13	19	-	-
190	213	194	226	131	177	105	165	77	116	44	30	14	12	-	-
165	192	148	224	117	211	112	174	82	114	32	38	13	3	-	-
184	256	183	290	123	201	112	207	99	113	47	48	13	12	-	-
192	280	175	306	143	229	125	174	102	117	47	41	19	10	-	-
170	254	220	265	159	255	91	183	86	120	50	33	17	11	-	-
181	284	214	311	129	275	130	215	118	153	63	42	17	18	-	-

表2-6. 高雄市就業服務之求職、求才及推介就業人數-按年齡別分 單位：人

三、求才人數

年月別	新 登 記	有 效
民國105年	115,249	191,440
民國106年	118,983	200,046
民國107年	158,443	286,184
民國108年	152,520	278,876
民國109年	133,619	244,606
1月	10,050	19,608
2月	10,814	19,388
3月	11,223	20,146
4月	10,902	20,144
5月	11,481	20,474
6月	11,856	21,117
7月	10,477	20,494
8月	10,603	19,036
9月	11,454	20,318
10月	11,298	20,858
11月	11,538	21,013
12月	11,923	22,010

資料來源：訓練就業中心求才服務組

表2-6. 高雄市就業服務之求職、求才及推介就業人數-按年齡別分 單位：人

四、求才僱用人數

年月別	新 登 記	有 效
民國105年	35,618	103,718
民國106年	34,573	102,804
民國107年	26,007	126,617
民國108年	18,593	97,304
民國109年	13,321	70,145
1月	812	6,052
2月	1,094	6,162
3月	1,099	5,845
4月	1,217	5,726
5月	1,629	6,449
6月	1,082	6,138
7月	1,268	6,455
8月	1,109	5,279
9月	1,025	5,381
10月	925	5,489
11月	886	5,096
12月	1,175	6,073

資料來源：訓練就業中心求才服務組

表2-6. 高雄市就業服務之求職、求才及推介就業人數-按年齡別分 單位：人

五、求供倍數(109年)

月別	新 登 記	有 效
109年1月	2.07	1.13
2月	2.02	1.14
3月	2.03	1.19
4月	1.54	1.07
5月	1.83	1.03
6月	1.97	1.07
7月	1.50	1.00
8月	1.89	0.98
9月	2.01	1.04
10月	2.21	1.14
11月	2.24	1.19
12月	2.20	1.24

資料來源：訓練就業中心求才服務組

表2-6. 高雄市就業服務之求職、求才及推介就業人數-按年齡別分 單位：%

六、求職就業率(109年)-新登記

月別	總計	未滿 15歲	15~19歲	20~24歲	25~29歲	30~34歲	35~39歲	40~44歲	45~49歲	50~54歲	55~59歲	60~64歲	65歲 以上	不拘
109年1月	9.32%	-	4.41%	9.97%	9.28%	9.39%	9.68%	10.86%	7.17%	9.04%	9.73%	7.22%	12.64%	-
2月	13.03%	-	9.62%	13.69%	16.67%	14.02%	13.11%	12.58%	10.37%	13.13%	9.69%	13.64%	9.28%	-
3月	12.69%	-	14.67%	12.41%	15.29%	12.97%	12.43%	14.43%	10.25%	9.49%	11.78%	13.93%	11.63%	-
4月	11.72%	-	6.54%	13.00%	13.98%	13.71%	13.18%	10.89%	12.21%	9.31%	7.94%	10.18%	7.03%	-
5月	14.80%	-	11.17%	11.36%	18.03%	14.91%	15.01%	13.73%	15.63%	15.87%	17.03%	12.39%	13.83%	-
6月	11.35%	-	11.13%	15.35%	13.40%	8.66%	10.57%	10.30%	9.95%	10.42%	9.69%	7.18%	11.29%	-
7月	18.39%	-	36.26%	29.30%	12.85%	11.77%	10.54%	11.37%	11.38%	9.70%	9.49%	8.47%	13.24%	-
8月	10.40%	-	17.30%	13.11%	9.20%	10.55%	8.98%	7.24%	9.51%	12.65%	10.96%	10.05%	7.41%	-
9月	13.79%	-	17.83%	17.37%	14.66%	14.06%	16.23%	12.38%	9.77%	12.97%	12.04%	12.37%	13.68%	-
10月	11.21%	-	10.95%	14.50%	12.39%	11.51%	12.79%	10.52%	8.02%	11.49%	8.44%	9.09%	7.04%	-
11月	12.43%	-	6.87%	16.44%	13.39%	13.08%	11.82%	13.04%	13.22%	10.06%	10.48%	6.70%	6.59%	-
12月	15.42%	-	10.58%	16.48%	15.97%	16.41%	15.77%	15.45%	13.14%	13.43%	17.94%	16.60%	14.02%	-

資料來源：訓練就業中心求才服務組

表2-6. 高雄市就業服務之求職、求才及推介就業人數-按年齡別分 單位：%

六、求職就業率(109年)-有效

月別	總計	未滿 15歲	15~19歲	20~24歲	25~29歲	30~34歲	35~39歲	40~44歲	45~49歲	50~54歲	55~59歲	60~64歲	65歲 以上	不拘
109年1月	16.64%	-	13.27%	21.51%	20.80%	18.39%	17.72%	16.99%	14.00%	13.29%	12.25%	11.28%	14.01%	-
2月	18.72%	-	19.48%	23.41%	22.58%	21.11%	19.26%	17.55%	17.46%	15.38%	14.89%	15.68%	12.03%	-
3月	18.83%	-	23.78%	22.12%	23.64%	20.40%	19.24%	19.74%	16.98%	14.85%	14.58%	15.09%	12.45%	-
4月	15.95%	-	20.56%	18.54%	20.30%	18.73%	17.72%	15.22%	14.13%	11.94%	11.87%	12.47%	10.65%	-
5月	19.08%	-	21.16%	19.42%	21.71%	19.79%	19.58%	18.95%	17.79%	17.81%	18.12%	15.87%	18.43%	-
6月	17.20%	-	17.26%	22.23%	20.09%	17.90%	17.08%	16.73%	15.64%	14.63%	14.39%	11.20%	12.85%	-
7月	19.83%	-	40.59%	30.24%	19.38%	18.18%	17.59%	16.50%	13.92%	13.13%	13.00%	10.93%	12.56%	-
8月	16.15%	-	22.95%	20.48%	19.21%	16.67%	15.61%	14.57%	14.22%	13.55%	13.02%	10.14%	7.96%	-
9月	17.96%	-	22.59%	25.38%	19.77%	18.89%	18.80%	17.80%	13.53%	14.92%	13.58%	13.93%	10.33%	-
10月	18.51%	-	25.86%	23.77%	21.81%	19.25%	20.39%	18.60%	15.72%	14.65%	14.18%	13.75%	12.13%	-
11月	18.77%	-	20.54%	25.71%	22.51%	18.62%	19.19%	19.54%	18.35%	13.82%	13.95%	13.07%	11.38%	-
12月	20.55%	-	25.08%	24.97%	24.16%	22.89%	20.96%	21.49%	18.25%	16.34%	17.39%	14.81%	13.36%	-

資料來源：訓練就業中心求才服務組

表2-6. 高雄市就業服務之求職、求才及推介就業人數-按年齡別分 單位：%

七、求才利用率(109年)

月別	新 登 記	有 效
109年1月	8.08%	30.86%
2月	10.12%	31.78%
3月	9.79%	29.01%
4月	11.16%	28.43%
5月	14.19%	31.50%
6月	9.13%	29.07%
7月	12.10%	31.50%
8月	10.46%	27.73%
9月	8.95%	26.48%
10月	8.19%	26.32%
11月	7.68%	24.25%
12月	9.85%	27.59%

資料來源：訓練就業中心求才服務組

表2-7. 高雄市就業服務之求職

一、求職人數

年月別	總計			現役軍人		民意代表、行政 主管、企業主管 及經理人員		專業人員		技術員及助理 專業人員	
	合計	男	女	男	女	男	女	男	女	男	女
民國105年	56,642	27,542	29,100	-	-	733	218	2,879	1,916	4,527	4,679
民國106年	58,157	28,856	29,301	-	-	728	254	3,004	2,321	3,251	1,678
民國107年	69,820	33,643	36,177	-	-	745	319	3,097	2,508	3,852	2,032
民國108年	75,398	34,596	40,802	-	-	784	405	3,263	3,134	3,983	2,283
民國109年	69,077	30,185	38,892	-	-	743	363	2,876	2,838	3,839	2,250
1月	4,851	2,331	2,520	-	-	68	22	194	217	274	172
2月	5,343	2,437	2,906	-	-	57	33	241	209	298	157
3月	5,539	2,436	3,103	-	-	69	26	223	218	305	190
4月	7,075	3,032	4,043	-	-	90	34	297	309	368	210
5月	6,265	2,763	3,502	-	-	66	38	286	286	360	208
6月	6,016	2,714	3,302	-	-	53	35	258	257	352	179
7月	6,989	3,080	3,909	-	-	64	32	285	271	381	204
8月	5,624	2,338	3,286	-	-	65	45	238	220	316	197
9月	5,685	2,380	3,305	-	-	62	29	229	253	315	203
10月	5,111	2,229	2,882	-	-	47	20	198	183	308	165
11月	5,150	2,257	2,893	-	-	55	22	201	209	310	187
12月	5,429	2,188	3,241	-	-	47	27	226	206	252	178

資料來源：訓練就業中心求才服務組

、求才及推介就業人數-按職業別分

單位：人

-新登記

事務工作人員		服務工作人員		農、林、 漁、牧工作 人員		技術工及有關工 作人員		機械設備操作工 及組裝工		非技術工及體力工	
男	女	男	女	男	女	男	女	男	女	男	女
1,993	6,278	3,578	5,287	244	117	1,923	536	3,885	1,384	7,780	8,685
2,411	7,594	3,558	4,626	168	66	2,134	645	3,984	2,063	9,618	10,054
2,757	9,885	4,653	6,568	277	85	2,601	886	5,408	2,955	10,253	10,939
2,958	10,707	5,306	8,225	297	97	2,706	1,202	6,516	4,958	8,783	9,791
2,961	11,248	4,938	8,192	286	137	2,203	1,010	5,777	4,603	6,562	8,251
218	706	339	486	20	9	174	55	481	323	563	530
258	862	344	501	34	6	162	89	525	417	518	632
202	914	433	646	19	7	176	70	483	384	526	648
337	1,294	589	870	28	9	198	105	544	468	581	744
320	1,067	450	792	27	14	203	80	520	355	531	662
242	903	472	730	16	9	223	87	517	403	581	699
236	899	435	700	19	11	208	88	476	347	976	1,357
227	899	380	775	32	31	187	96	441	372	452	651
228	901	410	798	12	8	184	80	480	419	460	614
213	801	390	673	26	12	158	89	438	391	451	548
216	826	373	610	23	14	175	79	447	369	457	577
264	1,176	323	611	30	7	155	92	425	355	466	589

表2-7. 高雄市就業服務之求職、

一、求職人數

年月別	總計			現役軍人		民意代表、行政主管、 企業主管及經理人員		專業人員		技術員及助理 專業人員	
	合計	男	女	男	女	男	女	男	女	男	女
民國105年	143,598	68,246	75,352	-	-	2,612	807	8,356	5,844	12,255	13,644
民國106年	154,165	73,463	80,702	-	-	2,610	915	9,215	7,252	9,631	5,364
民國107年	202,072	95,692	106,380	-	-	3,413	1,327	10,292	8,536	12,755	6,806
民國108年	225,224	102,442	122,782	-	-	3,440	1,567	11,089	10,146	13,447	7,629
民國109年	222,998	97,396	125,602	-	-	3,579	1,688	10,538	10,063	13,622	8,079
1月	17,352	7,915	9,437	-	-	305	123	817	760	1,026	614
2月	17,072	7,779	9,293	-	-	297	122	819	776	989	582
3月	16,932	7,593	9,339	-	-	293	120	801	738	1,037	625
4月	18,772	8,205	10,567	-	-	314	118	870	860	1,120	658
5月	19,931	8,687	11,244	-	-	326	133	956	935	1,180	708
6月	19,770	8,756	11,014	-	-	302	146	962	951	1,224	687
7月	20,591	9,042	11,549	-	-	303	151	995	974	1,255	711
8月	19,519	8,428	11,091	-	-	301	166	944	848	1,232	729
9月	19,489	8,312	11,177	-	-	303	166	907	843	1,206	740
10月	18,225	7,754	10,471	-	-	283	155	844	790	1,156	695
11月	17,594	7,522	10,072	-	-	286	142	806	785	1,130	668
12月	17,751	7,403	10,348	-	-	266	146	817	803	1,067	662

資料來源：訓練就業中心求才服務組

求才及推介就業人數-按職業別分

單位：人

-有效

事務工作人員		服務工作人員		農、林、漁 牧工作人員		技術工及有關 工作人員		機械設備操作工 及組裝工		非技術工及體力 工	
男	女	男	女	男	女	男	女	男	女	男	女
5,074	18,125	8,474	13,217	640	264	4,554	1,310	9,276	3,103	17,005	19,038
6,652	23,952	8,839	13,657	498	177	5,395	1,705	9,834	4,928	20,789	22,752
8,281	32,804	12,514	18,999	832	245	7,518	2,550	14,962	7,976	25,125	27,137
9,176	35,724	14,513	24,030	822	250	8,163	3,259	18,705	13,786	23,087	26,391
9,483	38,688	15,288	25,982	926	438	7,194	3,212	18,358	14,445	18,408	23,007
728	2,870	1,120	1,724	68	23	635	275	1,574	1,226	1,642	1,822
753	2,850	1,073	1,673	78	20	589	264	1,583	1,230	1,598	1,776
723	2,920	1,090	1,774	62	18	537	249	1,546	1,207	1,504	1,688
823	3,388	1,356	2,113	74	20	564	274	1,586	1,284	1,498	1,852
928	3,577	1,459	2,380	81	30	596	281	1,618	1,237	1,543	1,963
890	3,401	1,479	2,398	73	28	640	275	1,626	1,221	1,560	1,907
833	3,309	1,423	2,384	72	32	657	279	1,551	1,165	1,953	2,544
785	3,260	1,305	2,364	83	52	641	281	1,496	1,178	1,641	2,213
781	3,301	1,312	2,470	74	52	642	269	1,519	1,196	1,568	2,140
757	3,210	1,301	2,400	82	52	580	259	1,455	1,188	1,296	1,722
706	3,123	1,232	2,197	87	58	566	238	1,422	1,173	1,287	1,688
776	3,479	1,138	2,105	92	53	547	268	1,382	1,140	1,318	1,692

表2-7. 高雄市就業服務之求職、求才及推介就業人數-按職業別分 單位：人

二、求才人數-新登記

年月別	總計	現役軍人	民意代表、 行政主管、 企業主管及 經理人員	專業人員	技術員及 助理專業 人員	事務工作 人員	服務工作 人員及售 貨員	農、林、 漁、牧 工作人員	技術工及 有關工作 人員	機械設備 操作工及 組裝工	非技術工 及體力工
民國105年	115,249	-	1,076	6,982	20,564	5,346	30,755	699	9,345	12,712	27,770
民國106年	118,983	-	732	7,300	15,031	8,408	25,461	363	10,417	16,503	34,768
民國107年	158,443	-	1,337	12,142	23,090	11,527	35,182	505	15,528	20,864	38,268
民國108年	152,520	-	1,317	14,769	21,689	12,032	35,721	535	15,683	21,290	29,484
民國109年	133,619	-	1,276	11,148	21,322	13,514	29,514	475	14,496	23,095	18,779
1月	10,050	-	81	1,031	1,353	804	2,635	35	1,131	1,616	1,364
2月	10,814	-	127	1,131	1,641	799	2,470	54	1,213	1,920	1,459
3月	11,223	-	82	1,000	1,638	1,162	2,721	41	1,246	2,046	1,287
4月	10,902	-	129	1,123	1,685	1,554	2,173	37	1,348	1,612	1,241
5月	11,481	-	89	1,149	2,001	2,233	2,154	49	1,205	1,428	1,173
6月	11,856	-	115	1,055	1,970	998	2,533	45	1,266	1,815	2,059
7月	10,477	-	77	830	1,781	964	2,340	29	1,188	1,599	1,669
8月	10,603	-	144	770	1,877	940	2,289	49	1,184	1,920	1,430
9月	11,454	-	130	864	1,988	1,035	2,357	48	1,368	2,061	1,603
10月	11,298	-	73	737	1,677	837	2,612	27	1,181	2,663	1,491
11月	11,538	-	143	752	1,734	758	2,985	32	1,220	2,176	1,738
12月	11,923	-	86	706	1,977	1,430	2,245	29	946	2,239	2,265

資料來源：訓練就業中心求才服務組

表2-7. 高雄市就業服務之求職、求才及推介就業人數-按職業別分 單位：人

二、求才人數-有效

年月別	總計	現役軍人	民意代表、 行政主管、 企業主管及 經理人員	專業人員	技術員及 助理專業 人員	事務工作 人員	服務工作 人員及售 貨員	農、林、 漁、牧工 作人員	技術工及 有關工作 人員	機械設備 操作工及 組裝工	非技術工 及體力工
民國105年	191,440	-	1,839	12,130	34,400	8,660	51,731	1,208	15,940	20,058	45,474
民國106年	200,046	-	1,300	12,931	26,001	14,028	44,204	727	18,544	27,729	54,582
民國107年	286,184	-	2,452	22,284	42,666	20,658	64,008	903	27,954	37,056	68,203
民國108年	278,876	-	2,532	27,988	40,217	21,654	65,614	959	28,510	37,762	53,640
民國109年	244,606	-	2,384	21,525	39,675	22,680	54,963	838	27,587	41,304	33,650
1月	19,608	-	132	2,033	2,635	1,419	5,043	53	2,251	3,011	3,031
2月	19,388	-	201	2,101	2,881	1,413	4,708	81	2,260	3,209	2,534
3月	20,146	-	199	1,973	3,050	1,772	4,755	69	2,345	3,567	2,416
4月	20,144	-	192	2,035	3,103	2,445	4,473	67	2,451	3,136	2,242
5月	20,474	-	204	2,183	3,461	3,301	3,958	85	2,394	2,717	2,171
6月	21,117	-	198	2,099	3,813	2,189	4,512	86	2,233	3,000	2,987
7月	20,494	-	186	1,675	3,570	1,669	4,466	67	2,332	3,059	3,470
8月	19,036	-	218	1,498	3,448	1,646	4,222	71	2,227	3,125	2,581
9月	20,318	-	251	1,580	3,530	1,805	4,306	83	2,371	3,604	2,788
10月	20,858	-	190	1,499	3,414	1,573	4,489	67	2,395	4,472	2,759
11月	21,013	-	208	1,446	3,201	1,455	5,091	54	2,279	4,320	2,959
12月	22,010	-	205	1,403	3,569	1,993	4,940	55	2,049	4,084	3,712

資料來源：訓練就業中心求才服務組

表2-7. 高雄市就業服務之求職、

三、求職推介就業人數

年月別	總計			現役軍人		民意代表、行政主管、企業主管及經理人員		專業人員		技術員及助理專業人員	
	合計	男	女	男	女	男	女	男	女	男	女
民國105年	15,925	8,215	7,710	-	-	176	35	619	304	1,205	1,057
民國106年	15,212	8,133	7,079	-	-	130	51	706	382	803	396
民國107年	10,937	5,753	5,184	-	-	51	25	413	273	587	245
民國108年	9,512	4,667	4,845	-	-	47	32	260	239	394	214
民國109年	8,994	3,963	5,031	-	-	63	19	255	251	427	225
1月	452	215	237	-	-	2	-	12	12	18	19
2月	696	339	357	-	-	4	1	20	23	36	12
3月	703	312	391	-	-	4	4	24	22	38	13
4月	829	356	473	-	-	10	1	26	29	39	19
5月	927	395	532	-	-	9	-	40	28	43	25
6月	683	339	344	-	-	4	2	15	17	40	14
7月	1,285	545	740	-	-	7	3	28	36	46	31
8月	585	227	358	-	-	7	2	15	20	27	19
9月	784	334	450	-	-	4	1	17	20	43	26
10月	573	284	289	-	-	3	-	13	13	28	13
11月	640	292	348	-	-	4	1	15	10	34	18
12月	837	325	512	-	-	5	4	30	21	35	16

資料來源：訓練就業中心求才服務組

求才及推介就業人數-按職業別分

單位：人

-新登記

事務工作人員		服務工作人員		農、林、漁、牧 工作人員		技術工及有關 工作人員		機械設備操作工 及組裝工		非技術工及 體力工	
男	女	男	女	男	女	男	女	男	女	男	女
512	1,327	1,035	1,433	50	31	585	151	1,352	482	2,681	2,890
627	1,572	1,072	1,068	31	17	628	158	1,243	630	2,893	2,805
485	1,093	876	971	43	10	395	135	903	457	2,000	1,975
351	948	885	1,312	49	19	322	153	978	616	1,381	1,312
412	1,209	771	1,259	39	15	231	96	785	624	980	1,333
20	49	47	66	1	1	17	3	44	26	54	61
37	79	55	88	12	-	20	9	84	52	71	93
30	105	55	86	3	-	20	4	65	70	73	87
45	144	57	111	3	1	18	15	83	62	75	91
57	159	65	139	3	5	27	9	66	60	85	107
30	78	74	81	-	-	20	5	70	39	86	108
38	117	100	128	-	1	21	7	67	38	238	379
22	79	41	101	3	1	20	9	49	42	43	85
35	89	74	136	1	1	22	8	68	69	70	100
30	52	71	103	3	-	14	7	70	42	52	59
25	72	70	95	7	1	21	10	58	58	58	83
43	186	62	125	3	4	11	10	61	66	75	80

表2-7. 高雄市就業服務之求職、

三、求職推介就業人數

年月別	總計			現役軍人		民意代表、行政 主管、企業主管 及經理人員		專業人員		技術員及助理 專業人員	
	合計	男	女	男	女	男	女	男	女	男	女
民國105年	36,244	18,376	17,868	-	-	476	124	1,786	996	2,930	2,817
民國106年	39,119	19,835	19,284	-	-	500	165	2,076	1,345	2,238	1,112
民國107年	40,023	19,972	20,051	-	-	356	156	1,818	1,352	2,220	1,127
民國108年	40,969	19,303	21,666	-	-	396	212	1,732	1,521	2,239	1,219
民國109年	40,529	17,932	22,597	-	-	413	186	1,618	1,541	2,283	1,282
1月	2,887	1,334	1,553	-	-	30	18	114	87	165	94
2月	3,196	1,490	1,706	-	-	35	17	136	145	156	82
3月	3,188	1,438	1,750	-	-	29	17	146	118	192	108
4月	2,994	1,319	1,675	-	-	26	13	113	121	177	92
5月	3,802	1,578	2,224	-	-	45	8	150	143	172	109
6月	3,401	1,543	1,858	-	-	35	12	138	132	204	98
7月	4,084	1,809	2,275	-	-	29	16	136	166	223	126
8月	3,152	1,395	1,757	-	-	37	14	140	122	201	103
9月	3,501	1,523	1,978	-	-	35	17	135	139	201	129
10月	3,374	1,485	1,889	-	-	32	23	133	126	206	104
11月	3,303	1,474	1,829	-	-	42	13	137	107	184	118
12月	3,647	1,544	2,103	-	-	38	18	140	135	202	119

資料來源：訓練就業中心求才服務組

求才及推介就業人數-按職業別分

單位：人

-有效

事務工作人員		服務工作人員		農、林、漁、牧工作人員		技術工及有關工作人員		機械設備操作工及組裝工		非技術工及體力工	
男	女	男	女	男	女	男	女	男	女	男	女
1,194	3,506	2,281	3,132	150	78	1,311	342	2,960	978	5,288	5,895
1,582	5,057	2,375	3,000	106	50	1,507	430	2,990	1,534	6,461	6,591
1,605	5,369	2,727	3,490	159	49	1,540	514	3,401	1,745	6,146	6,249
1,627	5,528	2,953	4,589	156	58	1,496	628	3,871	2,694	4,833	5,217
1,713	6,359	2,956	4,809	151	50	1,277	615	3,690	2,990	3,831	4,765
124	445	198	302	11	5	110	49	280	214	302	339
133	480	242	319	31	5	124	45	323	246	310	367
150	523	175	326	9	2	87	50	347	260	303	346
130	496	199	322	7	3	99	46	304	249	264	333
189	712	263	438	15	8	102	61	298	279	344	466
165	521	256	403	3	2	98	49	312	235	332	406
153	551	335	470	11	2	109	53	312	218	501	673
130	469	226	403	11	4	97	41	284	232	269	369
122	483	258	454	11	3	114	53	307	256	340	444
151	531	266	469	11	4	112	56	312	256	262	320
109	479	262	449	16	5	112	41	318	261	294	356
157	669	276	454	15	7	113	71	293	284	310	346

表2-7. 高雄市就業服務之求職、求才及推介就業人數-按職業別分

單位：人

四、求才僱用人數-新登記

年月別	總計	現役軍人	民意代表、 行政主管、 企業主管及 經理人員	專業人員	技術員及 助理專業 人員	事務工作 人員	服務工作 人員及售 貨員	農、林、 漁、牧工 作人員	技術工及 有關工作 人員	機械設備 操作工及 組裝工	非技術工 及體力工
民國105年	35,618	-	286	1,783	5,903	1,966	8,909	193	2,619	4,311	9,648
民國106年	34,573	-	165	1,896	4,229	2,902	7,228	43	2,432	4,812	10,866
民國107年	26,007	-	182	1,333	3,045	2,127	5,254	82	2,782	3,539	7,663
民國108年	18,593	-	79	1,049	2,431	1,799	4,185	98	2,069	2,597	4,286
民國109年	13,321	-	73	474	1,324	2,969	2,394	88	1,169	2,460	2,370
1月	812	-	4	38	70	103	244	3	37	150	163
2月	1,094	-	8	71	96	124	253	26	92	223	201
3月	1,099	-	11	41	87	189	236	8	103	248	176
4月	1,217	-	9	64	139	365	158	1	140	161	180
5月	1,629	-	-	26	99	932	108	5	167	102	190
6月	1,082	-	4	37	113	236	182	2	89	233	186
7月	1,268	-	3	61	128	168	263	6	88	237	314
8月	1,109	-	11	35	199	131	190	12	134	253	144
9月	1,025	-	2	52	95	201	249	7	80	156	183
10月	925	-	3	13	126	99	194	5	104	255	126
11月	886	-	15	14	86	150	162	6	79	200	174
12月	1,175	-	3	22	86	271	155	7	56	242	333

資料來源：訓練就業中心求才服務組

表2-7. 高雄市就業服務之求職、求才及推介就業人數-按職業別分

單位：人

四、求才僱用人數-有效

年月別	總計	現役軍人	民意代表、 行政主管、 企業主管及 經理人員	專業人員	技術員及 助理專業 人員	事務工作 人員	服務工作 人員及售 貨員	農、林、 漁、牧工 作人員	技術工及 有關工作 人員	機械設備 操作工及 組裝工	非技術工 及體力工
民國105年	103,718	-	912	6,205	17,763	4,839	27,609	656	8,249	12,123	25,362
民國106年	102,804	-	559	6,182	12,678	7,401	22,331	389	8,720	14,947	29,597
民國107年	126,617	-	1,067	9,260	17,518	9,465	27,993	398	12,426	17,184	31,306
民國108年	97,304	-	729	8,833	13,680	7,769	22,608	341	10,062	13,550	19,732
民國109年	70,145	-	589	5,618	10,010	7,722	15,354	271	7,698	12,488	10,395
1月	6,052	-	67	514	737	465	1,471	18	719	1,035	1,026
2月	6,162	-	32	605	834	423	1,621	37	642	1,006	962
3月	5,845	-	56	555	703	527	1,364	22	724	1,053	841
4月	5,726	-	48	518	858	687	1,179	19	677	968	772
5月	6,449	-	20	450	765	1,657	1,196	7	783	883	688
6月	6,138	-	72	549	1,050	793	1,245	20	691	1,027	691
7月	6,455	-	51	547	944	586	1,268	26	598	997	1,438
8月	5,279	-	72	367	824	486	1,138	34	648	997	713
9月	5,381	-	29	420	823	581	1,305	27	567	939	690
10月	5,489	-	52	438	822	438	1,218	19	586	1,100	816
11月	5,096	-	52	270	813	441	1,054	24	581	1,162	699
12月	6,073	-	38	385	837	638	1,295	18	482	1,321	1,059

資料來源：訓練就業中心求才服務組

表2-7. 高雄市就業服務之求職、求才及推介就業人數-按職業別分 單位：人

五、求供倍數(109年)-新登記

月別	總計	現役軍人	民意代表、 行政主管、 企業主管及 經理人員	專業人員	技術員 及助理 專業人 員	事務工 作人員	服務工 作人員 及售貨 員	農、林、 漁、牧工 作人員	技術工 及有關 工作人 員	機械設備 操作工及 組裝工	非技術工 及體力工
109年1月	2.07	-	0.90	2.51	3.03	0.87	3.19	1.21	4.94	2.01	1.25
2月	2.02	-	1.41	2.51	3.61	0.71	2.92	1.35	4.83	2.04	1.27
3月	2.03	-	0.86	2.27	3.31	1.04	2.52	1.58	5.07	2.36	1.10
4月	1.54	-	1.04	1.85	2.92	0.95	1.49	1.00	4.45	1.59	0.94
5月	1.83	-	0.86	2.01	3.52	1.61	1.73	1.20	4.26	1.63	0.98
6月	1.97	-	1.31	2.05	3.71	0.87	2.11	1.80	4.08	1.97	1.61
7月	1.50	-	0.80	1.49	3.04	0.85	2.06	0.97	4.01	1.94	0.72
8月	1.89	-	1.31	1.68	3.66	0.83	1.98	0.78	4.18	2.36	1.30
9月	2.01	-	1.43	1.79	3.84	0.92	1.95	2.40	5.18	2.29	1.49
10月	2.21	-	1.09	1.93	3.55	0.83	2.46	0.71	4.78	3.21	1.49
11月	2.24	-	1.86	1.83	3.49	0.73	3.04	0.86	4.80	2.67	1.68
12月	2.20	-	1.16	1.63	4.60	0.99	2.40	0.78	3.83	2.87	2.15

資料來源：訓練就業中心求才服務組

表2-7. 高雄市就業服務之求職、求才及推介就業人數-按職業別分 單位：人

五、求供倍數(109年)-有效

月別	總計	現役軍人	民意代表、 行政主管、 企業主管及 經理人員	專業人員	技術員 及助理 專業人員	事務工 作人員	服務工 作人員 及售貨 員	農、林、 漁、牧 工作人員	技術工 及有關 工作人 員	機械設備 操作工及 組裝工	非技術工 及體力工
109年1月	1.13	-	0.31	1.29	1.61	0.39	1.77	0.58	2.47	1.08	0.88
2月	1.14	-	0.48	1.32	1.83	0.39	1.71	0.83	2.65	1.14	0.75
3月	1.19	-	0.48	1.28	1.84	0.49	1.66	0.86	2.98	1.30	0.76
4月	1.07	-	0.44	1.18	1.75	0.58	1.29	0.71	2.92	1.09	0.67
5月	1.03	-	0.44	1.15	1.83	0.73	1.03	0.77	2.73	0.95	0.62
6月	1.07	-	0.44	1.10	2.00	0.51	1.16	0.85	2.44	1.05	0.86
7月	1.00	-	0.41	0.85	1.82	0.40	1.17	0.64	2.49	1.13	0.77
8月	0.98	-	0.47	0.84	1.76	0.41	1.15	0.53	2.42	1.17	0.67
9月	1.04	-	0.54	0.90	1.81	0.44	1.14	0.66	2.60	1.33	0.75
10月	1.14	-	0.43	0.92	1.84	0.40	1.21	0.50	2.85	1.69	0.91
11月	1.19	-	0.49	0.91	1.78	0.38	1.48	0.37	2.83	1.66	0.99
12月	1.24	-	0.50	0.87	2.06	0.47	1.52	0.38	2.51	1.62	1.23

資料來源：訓練就業中心求才服務組

表2-7. 高雄市就業服務之求職、求才及推介就業人數-按職業別分 單位：%

六、求職就業率(109年)-新登記

月別	總計	現役軍人	民意代表、 行政主管、 企業主管及 經理人員	專業人員	技術員及 助理專業 人員	事務工 作人員	服務工作 人員及售 貨員	農、林、 漁、牧 工作人員	技術工及 有關工作 人員	機械設備 操作工及 組裝工	非技術工 及體力工
109年1月	9.32%	-	2.22%	5.84%	8.30%	7.47%	13.70%	6.90%	8.73%	8.71%	10.52%
2月	13.03%	-	5.56%	9.56%	10.55%	10.36%	16.92%	30.00%	11.55%	14.44%	14.26%
3月	12.69%	-	8.42%	10.43%	10.30%	12.10%	13.07%	11.54%	9.76%	15.57%	13.63%
4月	11.72%	-	8.87%	9.08%	10.03%	11.59%	11.51%	10.81%	10.89%	14.33%	12.53%
5月	14.80%	-	8.65%	11.89%	11.97%	15.57%	16.43%	19.51%	12.72%	14.40%	16.09%
6月	11.35%	-	6.82%	6.21%	10.17%	9.43%	12.90%	-	8.06%	11.85%	15.16%
7月	18.39%	-	10.42%	11.51%	13.16%	13.66%	20.09%	3.33%	9.46%	12.76%	26.45%
8月	10.40%	-	8.18%	7.64%	8.97%	8.97%	12.29%	6.35%	10.25%	11.19%	11.60%
9月	13.79%	-	5.49%	7.68%	13.32%	10.98%	17.38%	10.00%	11.36%	15.24%	15.83%
10月	11.21%	-	4.48%	6.82%	8.67%	8.09%	16.37%	7.89%	8.50%	13.51%	11.11%
11月	12.43%	-	6.49%	6.10%	10.46%	9.31%	16.79%	21.62%	12.20%	14.22%	13.64%
12月	15.42%	-	12.16%	11.81%	11.86%	15.90%	20.02%	18.92%	8.50%	16.28%	14.69%

資料來源：訓練就業中心求才服務組

表2-7. 高雄市就業服務之求職、求才及推介就業人數-按職業別分 單位：%

六、求職就業率(109年)-有效

月別	總計	現役軍人	民意代表、 行政主管、 企業主管及 經理人員	專業人員	技術員 及助理 專業人 員	事務工 作人員	服務工 作人員 及售貨 員	農、林、 漁、牧 工作人員	技術工及 有關工作 人員	機械設備 操作工及 組裝工	非技術工 及體力工
109年1月	16.64%	-	11.21%	12.75%	15.79%	15.81%	17.58%	17.58%	17.47%	17.64%	18.50%
2月	18.72%	-	12.41%	17.62%	15.15%	17.01%	20.43%	36.73%	19.81%	20.23%	20.07%
3月	18.83%	-	11.14%	17.15%	18.05%	18.47%	17.49%	13.75%	17.43%	22.05%	20.33%
4月	15.95%	-	9.03%	13.53%	15.13%	14.87%	15.02%	10.64%	17.30%	19.27%	17.82%
5月	19.08%	-	11.55%	15.49%	14.88%	20.00%	18.26%	20.72%	18.59%	20.21%	23.10%
6月	17.20%	-	10.49%	14.11%	15.80%	15.99%	17.00%	4.95%	16.07%	19.21%	21.29%
7月	19.83%	-	9.91%	15.34%	17.75%	17.00%	21.15%	12.50%	17.31%	19.51%	26.11%
8月	16.15%	-	10.92%	14.62%	15.50%	14.81%	17.14%	11.11%	14.97%	19.30%	16.55%
9月	17.96%	-	11.09%	15.66%	16.96%	14.82%	18.83%	11.11%	18.33%	20.74%	21.14%
10月	18.51%	-	12.56%	15.85%	16.75%	17.19%	19.86%	11.19%	20.02%	21.49%	19.28%
11月	18.77%	-	12.85%	15.34%	16.80%	15.36%	20.73%	14.48%	19.03%	22.31%	21.85%
12月	20.55%	-	13.59%	16.98%	18.57%	19.41%	22.51%	15.17%	22.58%	22.88%	21.79%

資料來源：訓練就業中心求才服務組

表2-7. 高雄市就業服務之求職、求才及推介就業人數-按職業別分 單位：%

七、求才利用率(109年)-新登記

月別	總計	現役軍人	民意代表、 行政主管、 企業主管及 經理人員	專業人員	技術員 及助理 專業人 員	事務工 作人員	服務工 作人員 及售貨 員	農、林、 漁、牧 工作人員	技術工 及有關 工作人 員	機械設備 操作工及 組裝工	非技術工 及體力工
109年1月	8.08%	-	4.94%	3.69%	5.17%	12.81%	9.26%	8.57%	3.27%	9.28%	11.95%
2月	10.12%	-	6.30%	6.28%	5.85%	15.52%	10.24%	48.15%	7.58%	11.61%	13.78%
3月	9.79%	-	13.41%	4.10%	5.31%	16.27%	8.67%	19.51%	8.27%	12.12%	13.68%
4月	11.16%	-	6.98%	5.70%	8.25%	23.49%	7.27%	2.70%	10.39%	9.99%	14.50%
5月	14.19%	-	-	2.26%	4.95%	41.74%	5.01%	10.20%	13.86%	7.14%	16.20%
6月	9.13%	-	3.48%	3.51%	5.74%	23.65%	7.19%	4.44%	7.03%	12.84%	9.03%
7月	12.10%	-	3.90%	7.35%	7.19%	17.43%	11.24%	20.69%	7.41%	14.82%	18.81%
8月	10.46%	-	7.64%	4.55%	10.60%	13.94%	8.30%	24.49%	11.32%	13.18%	10.07%
9月	8.95%	-	1.54%	6.02%	4.78%	19.42%	10.56%	14.58%	5.85%	7.57%	11.42%
10月	8.19%	-	4.11%	1.76%	7.51%	11.83%	7.43%	18.52%	8.81%	9.58%	8.45%
11月	7.68%	-	10.49%	1.86%	4.96%	19.79%	5.43%	18.75%	6.48%	9.19%	10.01%
12月	9.85%	-	3.49%	3.12%	4.35%	18.95%	6.90%	24.14%	5.92%	10.81%	14.70%

資料來源：訓練就業中心求才服務組

表2-7. 高雄市就業服務之求職、求才及推介就業人數-按職業別分 單位：%

七、求才利用率(109年)-有效

月別	總計	現役軍人	民意代表、 行政主管、 企業主管及 經理人員	專業人員	技術員 及助理 專業人員	事務工 作人員	服務工 作人員 及售貨 員	農、林、 漁、牧 工作人員	技術工 及有關 工作人員	機械設備 操作工及 組裝工	非技術工 及體力工
109年1月	30.86%	-	50.76%	25.28%	27.97%	32.77%	29.17%	33.96%	31.94%	34.37%	33.85%
2月	31.78%	-	15.92%	28.80%	28.95%	29.94%	34.43%	45.68%	28.41%	31.35%	37.96%
3月	29.01%	-	28.14%	28.13%	23.05%	29.74%	28.69%	31.88%	30.87%	29.52%	34.81%
4月	28.43%	-	25.00%	25.45%	27.65%	28.10%	26.36%	28.36%	27.62%	30.87%	34.43%
5月	31.50%	-	9.80%	20.61%	22.10%	50.20%	30.22%	8.24%	32.71%	32.50%	31.69%
6月	29.07%	-	36.36%	26.16%	27.54%	36.23%	27.59%	23.26%	30.94%	34.23%	23.13%
7月	31.50%	-	27.42%	32.66%	26.44%	35.11%	28.39%	38.81%	25.64%	32.59%	41.44%
8月	27.73%	-	33.03%	24.50%	23.90%	29.53%	26.95%	47.89%	29.10%	31.90%	27.62%
9月	26.48%	-	11.55%	26.58%	23.31%	32.19%	30.31%	32.53%	23.91%	26.05%	24.75%
10月	26.32%	-	27.37%	29.22%	24.08%	27.84%	27.13%	28.36%	24.47%	24.60%	29.58%
11月	24.25%	-	25.00%	18.67%	25.40%	30.31%	20.70%	44.44%	25.49%	26.90%	23.62%
12月	27.59%	-	18.54%	27.44%	23.45%	32.01%	26.21%	32.73%	23.52%	32.35%	28.53%

資料來源：訓練就業中心求才服務組

表2-8. 高雄市有效求職者

中華民國

原因及月別	總計	現役軍人	民意代表、 行政主管、 企業主管及 經理人員	專業人員	技術員及助 理專業人員
1. 按原因別	29,911	-	223	1,074	2,419
(1)與求職者就業意願不合	9,486	-	52	304	710
(2)求職者本身條件不合	13,510	-	135	567	1,288
(3)求才廠商已另行補實人數	5,403	-	29	162	301
(4)已另自行覓妥職業者	1,263	-	6	35	98
(5)其他	249	-	1	6	22
2. 按月別	29,911	-	223	1,074	2,419
1月	1,962	-	11	88	147
2月	2,787	-	27	93	180
3月	2,774	-	17	100	199
4月	2,690	-	25	94	201
5月	2,551	-	22	96	190
6月	2,377	-	15	69	220
7月	2,502	-	10	79	207
8月	2,621	-	19	84	206
9月	2,932	-	18	102	244
10月	2,087	-	9	78	183
11月	2,446	-	32	98	236
12月	2,182	-	18	93	206

資料來源：訓練就業中心求才服務組

未能推介就業之原因按職業別分

單位：人；%

109年

事務工作人員	服務工作人員 及售貨員	農、林、 漁、牧 工作人員	技術工及有 關工作人員	機械設備 操作工及 組裝工	非技術工及 體力工
5,058	5,517	178	1,959	7,292	6,191
1,354	1,913	33	603	2,451	2,066
2,367	2,067	96	992	3,268	2,730
1,063	1,215	40	265	1,210	1,118
226	273	9	74	312	230
48	49	-	25	51	47
5,058	5,517	178	1,959	7,292	6,191
367	363	6	119	428	433
499	464	23	173	682	646
496	479	20	189	682	592
469	485	17	173	625	601
465	527	20	159	597	475
409	436	16	139	570	503
419	493	14	168	602	510
443	546	12	172	607	532
497	539	10	215	747	560
291	354	9	145	579	439
367	476	17	169	580	471
336	355	14	138	593	429

表2-9. 高雄市雇主提供有效求才機會

中華民國

原因及月別	總計	現役軍人	民意代表、行政主管、企業主管及經理人員	專業人員
1. 按原因別	22,702	-	181	855
(1)求職者無法聯繫人數	140	-	-	6
(2)雇主提供條件不合	5,393	-	21	165
(3)求職者本身條件不合	12,016	-	139	549
(4)已另行補實人數	4,338	-	20	120
(5)其他	815	-	1	15
2. 按月別	22,702	-	181	855
1月	1,433	-	9	64
2月	2,040	-	20	74
3月	2,130	-	14	70
4月	2,021	-	20	76
5月	1,938	-	18	71
6月	1,802	-	8	64
7月	1,935	-	7	66
8月	2,088	-	19	69
9月	2,214	-	16	81
10月	1,530	-	8	61
11月	1,881	-	25	82
12月	1,690	-	17	77

資料來源：訓練就業中心求才服務組

未能補實之原因按職業分

單位：人

109年

技術員及助理專業人員	事務工作人員	服務工作人員及售貨員	農、林、漁、牧工作人員	技術工及有關工作人員	機械設備操作工及組裝工	非技術工及體力工
1,898	4,138	4,221	117	1,401	5,107	4,784
4	19	24	2	12	40	33
369	804	1,205	19	304	1,290	1,216
1,216	2,247	1,807	73	822	2,705	2,458
249	928	1,015	21	187	883	915
60	140	170	2	76	189	162
1,898	4,138	4,221	117	1,401	5,107	4,784
110	286	279	1	73	281	330
143	378	310	18	120	441	536
159	407	362	13	136	492	477
153	401	347	11	130	439	444
155	414	396	17	107	425	335
179	324	334	11	106	411	365
168	359	372	9	128	402	424
163	348	443	9	127	462	448
187	405	434	4	134	533	420
128	222	285	7	105	401	313
185	313	391	10	129	388	358
168	281	268	7	106	432	334

表2-10. 高雄市就業保險失業給付

中華民國

職業及月別	總計	國小以下	國中	高中
1. 按職業別	11,147	94	589	480
(1)民意代表、行政主管、企業主管及經理人員	452	-	7	15
(2)專業人員	1,550	-	9	15
(3)技術員及助理專業人員	1,543	1	27	43
(4)事務工作人員	3,137	3	24	86
(5)服務工作人員及售貨員	1,869	13	152	157
(6)農、林、漁、牧工作人員	78	9	16	6
(7)技術工及有關工作人員	481	3	44	26
(8)機械設備操作工及組裝工	1,324	30	173	88
(9)非技術工及體力工	713	35	137	44
2. 按月別	11,147	94	589	480
1月	866	6	49	48
2月	655	5	29	38
3月	912	12	42	46
4月	1,197	8	82	49
5月	1,469	12	83	74
6月	1,118	4	65	46
7月	979	4	45	44
8月	831	7	43	22
9月	1,020	22	50	22
10月	683	5	31	28
11月	747	5	41	34
12月	670	4	29	29

資料來源：訓練就業中心求才服務組

初次認定人數按教育程度別分

單位：人

109年

高職	專科	大學	碩士	博士	其他
3,185	1,642	4,563	558	22	14
59	101	191	78	1	-
121	238	910	239	18	-
318	256	788	108	2	-
649	555	1,710	106	1	3
721	209	605	11	-	1
28	3	9	7	-	-
213	80	109	5	-	1
709	153	162	2	-	7
367	47	79	2	-	2
3,185	1,642	4,563	558	22	14
262	141	318	39	2	1
158	114	269	38	3	1
262	122	380	46	1	1
298	179	513	62	3	3
477	195	570	55	2	1
347	177	430	45	2	2
286	139	407	51	2	1
249	123	350	36	-	1
284	129	435	76	2	-
192	98	284	40	3	2
206	116	306	38	1	-
164	109	301	32	1	1

表2-11. 高雄市就業保險失業給付

中華民國

職業及月別	總計	性別		未滿 15歲	15~19歲	20~24歲	25~29歲
		男	女				
1. 按職業別	11,147	4,706	6,441	-	7	517	1,676
(1)民意代表、行政主管、企業 主管及經理人員	452	301	151	-	-	1	22
(2)專業人員	1,550	808	742	-	-	47	289
(3)技術員及助理專業人員	1,543	931	612	-	2	58	197
(4)事務工作人員	3,137	525	2,612	-	-	151	578
(5)服務工作人員及售貨員	1,869	658	1,211	-	3	141	338
(6)農、林、漁、牧工作人員	78	47	31	-	1	3	7
(7)技術工及有關工作人員	481	358	123	-	1	21	48
(8)機械設備操作工及組裝工	1,324	797	527	-	-	58	118
(9)非技術工及體力工	713	281	432	-	-	37	79
2. 按月別	11,147	4,706	6,441	-	7	517	1,676
1月	866	409	457	-	-	26	107
2月	655	303	352	-	-	24	72
3月	912	378	534	-	-	31	151
4月	1,197	495	702	-	-	55	215
5月	1,469	632	837	-	1	89	258
6月	1,118	492	626	-	-	63	186
7月	979	426	553	-	-	53	121
8月	831	366	465	-	-	26	96
9月	1,020	369	651	-	3	43	138
10月	683	274	409	-	1	22	107
11月	747	280	467	-	-	41	126
12月	670	282	388	-	2	44	99

資料來源：訓練就業中心求才服務組

初次認定人數按性別及年齡別分

單位：人

109年

30~34歲	35~39歲	40~44歲	45~49歲	50~54歲	55~59歲	60~64歲	65歲以上
1,599	1,698	1,860	1,489	1,230	801	257	13
24	48	96	83	86	70	21	1
271	248	236	177	156	92	33	1
242	272	269	218	162	95	27	1
509	515	531	386	274	158	33	2
289	209	259	227	224	136	41	2
4	6	5	17	14	11	10	-
51	79	95	85	45	42	12	2
124	229	258	195	176	120	45	1
85	92	111	101	93	77	35	3
1,599	1,698	1,860	1,489	1,230	801	257	13
111	137	156	139	95	75	17	3
84	106	111	84	86	66	20	2
138	144	160	115	92	63	18	-
166	174	187	147	143	74	34	2
210	215	235	179	154	96	31	1
145	160	189	150	131	69	23	2
151	155	168	129	108	73	20	1
126	124	152	123	93	66	25	-
167	163	169	142	91	70	33	1
99	101	110	93	85	58	7	-
106	110	118	104	81	48	12	1
96	109	105	84	71	43	17	-

貳、勞工統計表

三、勞動檢查

表3-1 高雄市強化勞工安全

中華民國

檢查種類	檢查情形		
	每年預定檢查場次(場次)	實際檢查場次(場次)	檢查率(%)
防止職業災害專案檢查	5,619	9,358	167
預防職業災害動態精準檢查	652	1,205	185
防微杜漸檢查(破窗檢查)	440	648	147
特別危害作業之勞工特殊健康檢查之專案檢查	294	363	123

資料來源：勞動檢查處。

及檢查效能之專案檢查執行情形

單位：場次、件次、%

109年

違規處理情形(件次)				
合計	罰鍰	停業或停工	移送法院	通知改善
4,126	231	68	11	3,816
210	15	2	2	191
257	24	10	1	222
37	-	-	-	37

表3-2 高雄市歷年事業單位經勞動檢查違反

年(季)別	勞 動 基 準 法 檢 查				
	總受檢廠數 (廠次)	違 反 案 件			
		合計件數(件)	罰鍰告發件 次(件)	移送偵辦處 分件次(件)	告發率(%)
民國107年	1,548	79	79	-	5.10
第1季	63	12	12	-	19.05
第2季	346	27	27	-	7.80
第3季	741	19	19	-	2.56
第4季	398	21	21	-	5.28
民國108年	3,151	1,030	1,029	1	32.69
第1季	756	191	190	1	25.26
第2季	777	243	243	-	31.27
第3季	776	282	282	-	36.34
第4季	842	314	314	-	37.29
民國109年	2,194	771	771	-	35.14
第1季	534	173	173	-	32.40
第2季	357	126	126	-	35.29
第3季	654	227	227	-	34.71
第4季	649	245	245	-	37.75

資料來源：勞動檢查處。

勞動基準法及職業安全衛生法移送處分情形 單位：廠次、件、%

職業安全衛生法檢查							
總受檢廠數 (廠次)	違反案						告發率 (%)
	合計件數 (件)	罰鍰告發件 次(件)	局部停工件 次(件)	全部停工件 次(件)	移送偵辦 處分件次 (件)		
17,193	623	496	112	-	15	3.62	
4,643	174	134	37	-	3	3.75	
4,480	146	114	26	-	6	3.26	
3,427	139	120	19	-	-	4.06	
4,643	164	128	30	-	6	3.53	
20,059	528	386	121	-	21	2.63	
4,223	167	121	43	-	3	3.95	
5,277	144	100	35	-	9	2.73	
6,184	114	84	22	-	8	1.84	
4,375	103	81	21	-	1	2.35	
19,949	464	343	106	-	15	2.33	
5,088	101	79	21	-	1	1.99	
5,775	92	67	20	-	5	1.59	
4,584	129	91	34	-	4	2.81	
4,502	142	106	31	-	5	3.15	

表3-3 高雄市適用職業安全衛生法

中華民國

項目別	合計	墜落、 滾落	跌倒	衝撞	物體飛 落	物體倒 塌、崩 塌	被撞	被夾、 被捲	被切、 割、擦 傷	踩踏
總計	1,088	54	239	27	27	20	54	141	147	11
農、林、漁、牧業	1	0	0	0	0	0	0	1	0	0
礦業及土石採取業	1	0	0	0	0	0	0	0	1	0
製造業	419	21	67	5	12	12	17	100	67	3
電力及燃氣供應業	6	0	2	0	0	0	0	0	0	0
用水供應及污染整治業	8	0	4	0	0	2	0	0	1	0
營造業	41	4	7	1	2	1	5	7	5	1
批發及零售業	71	2	18	0	0	2	7	7	12	0
運輸及倉儲業	154	11	28	8	4	2	10	16	7	4
住宿及餐飲業	130	0	33	2	2	1	2	1	28	0
資訊及通訊傳播業	6	1	2	1	0	0	0	0	0	0
金融及保險業	4	0	2	1	0	0	0	0	0	0
不動產業	3	0	1	1	0	0	0	0	0	0
專業、科學及技術服務業	10	0	2	0	0	0	0	2	1	0
支援服務業	64	6	21	5	1	0	7	2	5	1
公共行政及國防；強制性 社會安全	36	5	8	1	2	0	0	2	3	0
教育服務業	15	1	7	0	0	0	1	0	3	0
醫療保健及社會工作服務 業	93	2	28	1	4	0	3	2	5	2
藝術、娛樂及休閒服務業	14	1	6	0	0	0	0	0	4	0
其他服務業	12	0	3	1	0	0	2	1	5	0

資料來源：勞動檢查處。

單位職業災害-災害類型別

單位：人次

109年

溺斃	高、溫 觸與溫 低接	與有害 物等接 觸	感電	爆炸	物體破 裂	火災	不當動 作	其他	無法歸 類者	交通事故			
										公路	鐵路	船舶、 航空器	其他
1	65	15	5	4	4	6	56	92	17	72	0	0	31
0	0	0	0	0	0	0	0	0	0	0	0	0	0
0	0	0	0	0	0	0	0	0	0	0	0	0	0
0	23	14	0	1	3	1	19	34	3	9	0	0	8
0	2	0	0	0	0	0	0	1	0	0	0	0	1
0	0	0	0	0	0	0	0	0	0	1	0	0	0
0	0	0	1	3	0	0	1	1	1	1	0	0	0
0	5	0	1	0	0	0	5	6	2	3	0	0	1
1	0	0	1	0	1	0	7	19	1	27	0	0	7
0	34	1	1	0	0	0	9	4	2	10	0	0	0
0	0	0	0	0	0	0	0	0	0	1	0	0	1
0	0	0	0	0	0	0	0	0	0	1	0	0	0
0	0	0	0	0	0	0	0	0	0	0	0	0	1
0	0	0	0	0	0	4	0	1	0	0	0	0	0
0	0	0	0	0	0	0	1	2	1	4	0	0	8
0	0	0	0	0	0	1	2	2	0	7	0	0	3
0	1	0	1	0	0	0	0	0	0	1	0	0	0
0	0	0	0	0	0	0	12	21	6	6	0	0	1
0	0	0	0	0	0	0	0	1	1	1	0	0	0
0	0	0	0	0	0	0	0	0	0	0	0	0	0

表3-4 高雄市適用職業安全衛生法

中華民國

項目別	總計	動力機械						裝卸運搬機械			
		合計	原動機	動力傳導裝置	木材加工機械	營造用機械	一般動力機械	合計	起重機械	動力運搬機械	交通工具
總計	1,088	149	3	43	16	9	78	215	22	49	144
農、林、漁、牧業	1	0	0	0	0	0	0	0	0	0	0
礦業及土石採取業	1	0	0	0	0	0	0	0	0	0	0
製造業	419	124	3	35	11	6	69	58	11	23	24
電力及燃氣供應業	6	0	0	0	0	0	0	1	0	0	1
用水供應及污染整治業	8	0	0	0	0	0	0	1	0	0	1
營造業	41	0	0	0	0	0	0	12	3	3	6
批發及零售業	71	10	0	3	4	0	3	12	2	3	7
運輸及倉儲業	154	6	0	3	0	1	2	56	5	10	41
住宿及餐飲業	130	1	0	1	0	0	0	14	0	0	14
資訊及通訊傳播業	6	0	0	0	0	0	0	2	0	0	2
金融及保險業	4	0	0	0	0	0	0	2	0	1	1
不動產業	3	0	0	0	0	0	0	2	0	0	2
專業、科學及技術服務業	10	0	0	0	0	0	0	0	0	0	0
支援服務業	64	4	0	1	0	1	2	25	1	3	21
公共行政及國防；強制性社會安全	36	1	0	0	0	0	1	16	0	6	10
教育服務業	15	1	0	0	1	0	0	2	0	0	2
醫療保健及社會工作服務業	93	1	0	0	0	0	1	7	0	0	7
藝術、娛樂及休閒服務業	14	0	0	0	0	0	0	2	0	0	2
其他服務業	12	1	0	0	0	1	0	3	0	0	3

資料來源：勞動檢查處。

單位職業災害-媒介物別

單位：人次

109年

其他設備										營建 物及 施工 設備	物質材料			貨物	環境	其他			
合計	壓力 容器 類	化學 設備	熔接 設備	爐窯 等	電器 設備	人力 機械 工具	用具	其他	合計		危險 物、 有害 物	材料	合計			其他媒 介物	無媒 介物	不能 分類	
135	14	2	12	1	12	29	46	19	82	112	19	93	21	143	231	122	55	54	
0	0	0	0	0	0	0	0	0	0	0	0	0	0	1	0	0	0	0	
0	0	0	0	0	0	0	0	0	0	1	0	1	0	0	0	0	0	0	
56	4	2	9	0	4	13	16	8	31	62	11	51	4	40	44	17	10	17	
2	0	0	0	0	2	0	0	0	0	1	0	1	0	1	1	0	1	0	
3	0	0	1	0	0	0	2	0	0	0	0	0	0	3	1	1	0	0	
11	1	0	2	0	2	3	3	0	1	9	1	8	0	5	3	2	0	1	
15	4	0	0	0	1	4	5	1	7	4	0	4	2	9	12	7	2	3	
12	0	0	0	0	2	2	4	4	9	6	0	6	11	17	37	21	13	3	
19	2	0	0	1	0	6	7	3	8	13	3	10	1	25	49	32	13	4	
2	0	0	0	0	0	0	1	1	2	0	0	0	0	0	0	0	0	0	
0	0	0	0	0	0	0	0	0	1	0	0	0	0	0	1	0	0	1	
0	0	0	0	0	0	0	0	0	0	0	0	0	0	0	1	0	1	0	
2	0	0	0	0	0	0	2	0	1	4	4	0	0	1	2	0	0	2	
1	0	0	0	0	0	0	1	0	9	4	0	4	1	6	14	7	5	2	
1	1	0	0	0	0	0	0	0	1	4	0	4	0	8	5	4	1	0	
3	2	0	0	0	1	0	0	0	1	0	0	0	0	2	6	2	3	1	
4	0	0	0	0	0	0	2	2	10	4	0	4	1	22	44	20	4	20	
1	0	0	0	0	0	0	1	0	1	0	0	0	1	0	9	8	1	0	
3	0	0	0	0	0	1	2	0	0	0	0	0	0	3	2	1	1	0	

表3-5 高雄市適用職業安全衛生法

中華民國

項目別	合計	頭	臉顏	頸	肩	鎖骨	上膊	肘	前膊	腕
總計	1,455	87	43	14	42	13	17	55	24	46
農、林、漁、牧業	1	0	0	0	0	0	0	0	0	0
礦業及土石採取業	1	0	0	0	0	0	0	0	0	0
製造業	549	30	21	6	6	3	9	19	8	17
電力及燃氣供應業	9	0	1	0	0	0	2	0	0	0
用水供應及污染整治業	12	0	1	0	1	0	2	0	0	0
營造業	56	4	2	0	3	1	0	3	1	1
批發及零售業	97	4	0	0	6	1	0	9	0	6
運輸及倉儲業	210	14	4	3	9	0	0	11	1	9
住宿及餐飲業	168	5	4	0	3	0	0	6	7	5
資訊及通訊傳播業	8	1	0	0	1	2	0	1	0	0
金融及保險業	7	0	0	0	0	0	0	0	0	0
不動產業	5	1	0	0	0	0	0	0	0	0
專業、科學及技術服務業	12	0	1	0	0	0	0	0	0	1
支援服務業	94	11	3	0	5	3	0	1	1	1
公共行政及國防；強制性社會安全	40	1	1	0	1	1	2	3	4	2
教育服務業	17	1	1	0	0	0	0	0	1	1
醫療保健及社會工作服務業	129	12	4	1	6	2	2	2	1	2
藝術、娛樂及休閒服務業	21	2	0	3	0	0	0	0	0	1
其他服務業	19	1	0	1	1	0	0	0	0	0

資料來源：勞動檢查處。

單位職業災害-受傷部位別

單位：部位數

109年

胸	肋骨	背	手	指	腹	臀	鼠蹊	股	膝	腿	足	肉臟	全身	其他
34	31	44	217	230	8	35	1	11	96	132	190	6	9	70
0	0	0	0	1	0	0	0	0	0	0	0	0	0	0
0	0	0	0	1	0	0	0	0	0	0	0	0	0	0
17	13	12	107	129	4	7	0	5	17	37	56	2	1	23
0	0	1	3	0	0	0	0	0	1	0	0	0	0	1
0	0	0	1	1	0	0	0	0	2	2	2	0	0	0
0	2	3	4	10	0	4	0	1	0	8	4	1	0	4
0	0	7	15	15	1	3	0	0	7	9	12	0	0	2
4	3	8	25	15	1	5	0	2	20	18	43	2	1	12
2	1	2	27	27	0	5	0	1	16	20	28	1	1	7
0	0	0	1	0	0	0	1	0	0	1	0	0	0	0
0	0	0	3	0	0	0	0	0	0	2	2	0	0	0
0	0	1	0	0	0	0	0	0	1	1	1	0	0	0
0	0	0	3	1	0	0	0	0	2	2	0	0	2	0
5	6	0	8	6	0	4	0	1	8	11	14	0	0	6
0	3	3	2	2	0	3	0	0	2	4	4	0	0	2
0	0	0	3	4	0	0	0	0	2	1	2	0	1	0
3	2	6	11	9	2	4	0	1	13	12	21	0	3	10
2	1	1	2	2	0	0	0	0	2	3	1	0	0	1
1	0	0	2	7	0	0	0	0	3	1	0	0	0	2

表3-6 高雄市職業

中華民國

項目別	陳報事業單位數 (家)	僱用勞工人 數(人)	總工作日數 (日)	總經歷工時 (小時)
總計	2,904	363,354	91,134,540	736,172,750
農、林、漁、牧業	5	504	125,638	970,866
礦業及土石採取業	3	143	36,327	295,607
製造業	1,024	139,491	35,162,373	286,220,998
電力及燃氣供應業	16	4,823	1,224,997	10,019,843
用水供應及污染整治業	39	3,501	878,988	7,029,640
營造業	340	17,088	4,231,796	34,186,666
批發及零售業	286	24,384	5,995,410	47,720,439
運輸及倉儲業	171	24,212	6,222,711	50,010,857
住宿及餐飲業	242	16,479	4,146,215	32,434,056
資訊及通訊傳播業	31	6,200	1,530,215	12,157,221
金融及保險業	84	7,356	1,826,505	15,353,923
不動產業	39	2,678	674,079	5,346,943
專業、科學及技術服務業	49	4,627	1,112,930	8,507,101
支援服務業	158	23,663	6,086,684	52,050,503
公共行政及國防；強制性 社會安全	14	7,373	1,812,970	14,532,588
教育服務業	212	36,773	8,894,299	70,050,344
醫療保健及社會工作服務 業	108	35,852	9,207,080	73,741,144
藝術、娛樂及休閒服務業	34	3,072	704,004	5,539,480
其他服務業	49	5,135	1,261,319	10,004,531

資料來源：勞動檢查處。

災害概況

單位：家、人、日、時、人次、人日

109年

總計	失能傷害次數				總損失工 作人日數 (人日)	失能傷害頻 率(次/時 *1,000,000)	失能傷害嚴 重率(人日/ 時 *1,000,000)
	死亡(人)	永久全失 能(人)	永久部份 失能(人 次)	暫時全失 能(人次)			
1,088	9	1	24	1,054	92,609	1.47	125
1	-	-	-	1	75	1.03	77
1	-	-	-	1	12	3.38	40
419	3	1	20	395	38,595	1.46	134
6	-	-	-	6	26	0.59	2
8	-	-	-	8	335	1.13	47
41	1	-	1	39	8,300	1.19	242
71	-	-	1	70	1,646	1.48	34
154	3	-	-	151	23,109	3.07	462
130	-	-	-	130	2,145	4	66
6	-	-	-	6	108	0.49	8
4	-	-	-	4	60	0.26	3
3	-	-	-	3	67	0.56	12
10	2	-	1	7	12,108	1.17	1423
64	-	-	-	64	2,333	1.22	44
36	-	-	-	36	661	2.47	45
15	-	-	-	15	316	0.21	4
93	-	-	-	93	1,900	1.26	25
14	-	-	-	14	210	2.52	37
12	-	-	1	11	603	1.19	60

